

SERIE 6 TTV.



6190 TTV - 6210 TTV - 6230 TTV - 6230 TTV HD



DIE NEUE SERIE 6 TTV.

Bereit, jede Herausforderung zu meistern.

6190 TTV
192 PS maximale Leistung



Vier neue Modelle bereichern die DEUTZ-FAHR 6er TTV-Familie. Die neuen Hochleistungsmodelle der Serie 6 TTV bieten mehr Fahrkomfort, bessere Kraftstoffeffizienz und geringere Wartungskosten.

Mit ihrem exklusiven und eleganten Design sind die neuen Traktoren – jetzt mit Höchstleistungen von 192 bis 230 PS – der perfekte Ausdruck deutscher Ingenieurskunst. Diese vereint ausgeklügelte technologische Lösungen und tadellose Verarbeitungsqualität mit herausragender Zuverlässigkeit.

Die MaxiVision 2-Kabine mit den intuitiven Bedienelementen und der ergonomisch gestalteten Multifunktionsarmlehne ergänzt diese bereits beeindruckenden Eigenschaften. Eine innovative



6230 TTV
230 PS maximale Leistung



Antriebstechnik sowie robuste Achsen und starke Bremsen garantieren höchsten Fahrkomfort und einzigartige Sicherheit. Alle diese Traktoren sind natürlich auch mit den neuesten Precision Farming-Lösungen erhältlich. Und obendrein gibt es für die neue 6er-Serie optional 60 km/h Höchstgeschwindigkeit (6210/6230) sowie die neue Motorbremse^{PLUS} mit Aktivierung des elektrischen Viskolüfters für eine verbesserte verschleißfreie Bremsenergieaufnahme. Die Traktoren sind mit Deutz TCD 6.1-Motoren und den neuen, hocheffizienten stufenlosen TTV-Getrieben ausgestattet und bieten unter allen Bedingungen hervorragende Leistungen, eine höhere Zugkraft und eine noch bessere Gesamteffizienz, egal ob Sie auf dem Feld arbeiten oder mit 60 km/h auf Straßen fahren.

6210 TTV
216 PS maximale Leistung



6230 TTV HD
230 PS maximale Leistung



MADE IN GERM



EIN PRODUKTIONSWERK FÜR TRAKTOREN DER ZUKUNFT.

DEUTZ-FAHR LAND in Lauingen, das modernste Traktorenwerk in Europa.

DEUTZ-FAHR LAND. Dies ist der Name des modernsten Traktorenwerks Europas, das 2017 in Lauingen eingeweiht wurde. Neben den anderen Traktoren der Marke mit Leistungen von 120 bis 340 PS, die für den globalen Markt gebaut werden, werden hier auch die neuen Modelle der Serie 6 TTV gebaut. Die Serie 6 TTV wurde entwickelt, um den bestmöglichen Traktor für die Herausforderungen der modernen Landwirtschaft bieten zu können, der selbst die schwierigsten und unterschiedlichsten Arbeitsanforderungen kompromisslos meistert.

Die Modelle der Serie 6 TTV sind mit der klaren Absicht entwickelt worden, der unangefochtene Spitzenreiter in ihrer Traktorenklasse zu sein und eine noch nie dagewesene Produktivität und Zuverlässigkeit zu bieten. Ausgestattet mit hochwertigen Komponenten, innovativer Mechatronik und dem brandneuen TTV-Getriebe sind die neuen Traktoren der Serie 6 TTV sowohl auf dem Feld als auch auf der Straße außergewöhnlich effizient.

ANY.



DEUTZ-FAHR LAND und DEUTZ-FAHR ARENA in Lauingen.



Wir setzen neue Maßstäbe in der Produktionsqualität.

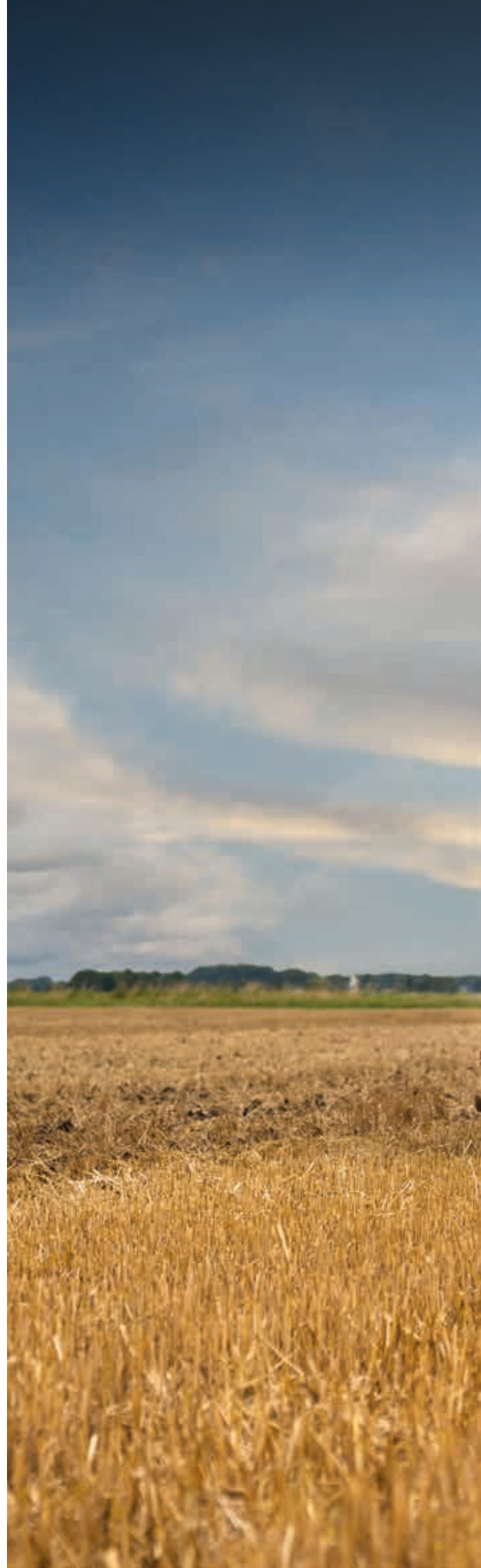
DEUTZ-FAHR SERVICE.

Nah und schnell.

- Hohe Qualitätsanforderungen
- Original-Ersatzteile in Premium-Qualität
- Schneller und effizienter Ersatzteilservice
- Pünktliche Lieferung – weltweit
- Umfangreiches Produktangebot
- Hervorragendes Preis-Leistungs-Verhältnis
- Schnellster Service dank Fernwartung



Die Traktoren der neuen Serie 6 TTV sind unermüdliche Arbeitstiere, die entwickelt wurden, um das Potenzial von Landwirtschaft 4.0 so produktiv wie möglich zu nutzen.



PRODUKTIVITÄT.





Highlights

- Bestechend sanfte Beschleunigung und schnelles Ansprechverhalten
- Hoher mechanischer Leistungsanteil für höchste Effizienz und längste Lebensdauer der Komponenten
- Geringere Wartungskosten durch verlängerte Getriebeölwechselintervalle – 2.000 Stunden oder 2 Jahre.
- Weniger bewegliche Getriebekomponenten, weniger Reibung und weniger Leistungsverluste garantieren eine beeindruckende Kraftstoff-Gesamteffizienz



PowerShuttle mit Sense-Clutch und fünf Einstellungen des Ansprechverhaltens.



Ergonomischer MaxCom-Joystick mit Tasten für Kraftheber, Motor- und Getriebesteuerung, Vorgewendemanagement und zwei proportionalen Hydraulikventilen.



GETRIEBE.

Außergewöhnlicher Wirkungsgrad des Getriebes, für minimalen Kraftstoffverbrauch und maximale Produktivität.

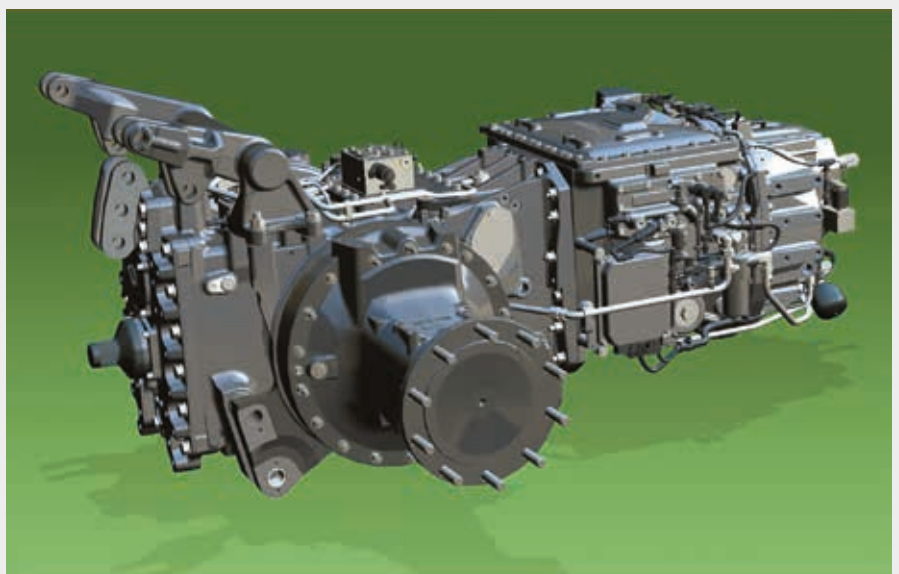
Die neuen stufenlosen TTV-Getriebe bauen auf dem bisherigen Grundkonzept auf und setzen neue Maßstäbe in Sachen Effizienz und Zuverlässigkeit in dieser Klasse. Das mehrstufige Planetengetriebe in Kombination mit den zwei Kupplungseinheiten und den Hydrostaten ermöglicht es, den Kraftfluss nicht nur in den mechanischen und hydraulischen Bereich zu teilen, sondern im Anschluss auch wieder zusammenzuführen. Der Wechsel von Fahrstufe eins zu Fahrstufe zwei erfolgt im Bruchteil einer Sekunde und wird vom Fahrer nicht wahrgenommen. Dank des perfekten Zusammenspiels der beiden Hydrostaten in Kombination mit dem mehrstufigen Planetengetriebe liefert das stufenlose TTV-Getriebe unter allen Bedingungen eine nahtlos gleichmäßige und ruckfreie Kraftentfaltung und steht für hohe Effizienz, niedrigen Kraftstoffverbrauch und extreme Zugkraft.

Der im DEUTZ-FAHR LAND in Lauingen montierte Antriebsstrang verbindet höchste mechanische Festigkeit mit gewichtseinsparenden Lösungen, insbesondere bei den beweglichen Bauteilen, welche die Massenträgheit minimieren und damit dem Traktor einen extrem hohen Wirkungsgrad verleihen. All dies führt zu einer erheblichen Steigerung des effektiv auf die Räder übertragbaren Drehmoments und zu einer deutlichen Verbesserung der Zugkraft gegenüber den Vorgängermodellen.

Ein weiterer Vorteil der neuen TTV-Getriebe ist die Möglichkeit, mit niedrigen Motordrehzahlen und hohen Geschwindigkeiten im Straßenverkehr zu fahren: Eine Geschwindigkeit von 60 km/h wird bei einer Motordrehzahl von weniger als 1.800 U/min erreicht; während 50 km/h und 40 km/h bei Motordrehzahlen unter 1.500 bzw. 1.200 U/min möglich sind. Alle Versionen sind serienmäßig mit der PowerZero-Funktion (aktiver Stillstand) und dem bewährten hydraulischen PowerShuttle-Wendegetriebe ausgestattet, das 5 vordefinierte Reaktionsstufen für den Fahrtrichtungswechsel bietet, um in jeder Situation das beste Anfahrverhalten zu erzielen.



Unabhängiges Handgas und elektrohydraulische Aktivierung der Differenzialsperre, des Allradantriebs und der ASM-Funktion.



Neues TTV-Getriebe und neue Hinterachse.

MOTOR.

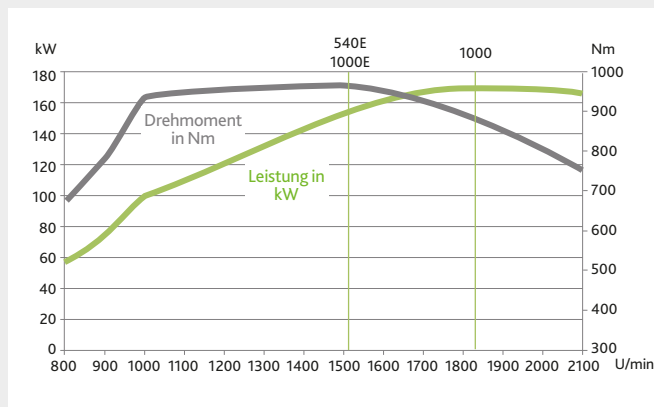
Beeindruckende Leistung bei minimalem Wartungsaufwand.

Die neue Serie 6 TTV wird von 6-Zylinder Deutz TCD-Motoren der neuesten Generation mit 6.057 cm³ Hubraum, elektronisch gesteuerter Common-Rail-Einspritzung mit 1.600 bar, Turbolader mit Wastegate und Ladeluftkühler angetrieben. Dieses beeindruckende Triebwerk erzeugt ein maximales Drehmoment von 821 Nm beim 6190 TTV und 970 Nm beim 6230 TTV und 6230 TTV HD. Die Deutz TCD 6.1 Stage V-Motoren zeichnen sich durch eine beeindruckende Drehmomentkurve aus und bieten auch im unteren Drehzahlbereich enorme Leistung. Da fast das gesamte maximale Drehmoment bereits bei 1.000 U/min zur Verfügung steht, können diese Traktoren die meisten Aufgaben schon bei niedrigen Motordrehzahlen bewältigen. Dies führt zu erheblichen Vorteilen beim Kraftstoffverbrauch und sorgt in Kombination mit dem 420 l bzw. 505 l (beim 6230 TTV HD) fassenden Kraftstofftank für lange Arbeitstage.

Dank hochmoderner präziser Fertigungsverfahren können diese Motoren mit äußerst geringen Toleranzen gebaut werden. Dies führt zu einer erheblichen Verringerung der inneren Reibung, was

nicht nur die Effizienz und Leistung verbessert, sondern auch längere Wartungsintervalle ermöglicht. So haben die Traktoren der neuen Serie 6 TTV ein Motorölwechselintervall von 1.000 Betriebsstunden oder 2 Jahren.

Die Minimierung der Emissionen hatte bei der Entwicklung dieser Motoren ebenfalls oberste Priorität. Die Lösungen, die sowohl für den Motor als auch für das Abgasnachbehandlungssystem gewählt wurden, um die strengen Vorschriften der Abgasstufe V zu erfüllen, wurden optimiert, um den Kraftstoffverbrauch und die Betriebskosten zu senken. Durch den Einsatz eines kombinierten Abgasnachbehandlungssystems mit wartungsfreiem DOC-Dieseloxydationskatalysator, einem passiven Dieselpartikelfilter (der keine speziellen Regenerationszyklen durch Einspritzen von zusätzlichem Kraftstoff benötigt) und einem SCR-Katalysator der neuesten Generation konnten sowohl der AdBlue- als auch der Kraftstoffverbrauch minimiert werden.



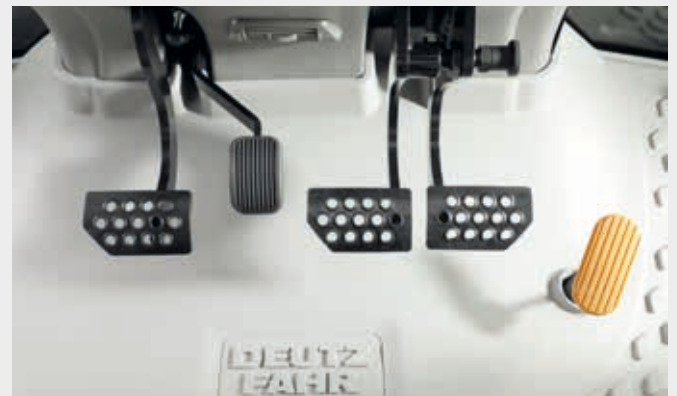
↑ Konzept für niedrige Motordrehzahlen mit optimierten Leistungs- und Drehmomentkurven. (6230 TTV und 6230 TTV HD - 230-PS-Motorkurve in der Grafik).



↑ Klappbares Aluminium-Kühlsystem des 6210 TTV, 6230 TTV und 6230 TTV HD mit Einhand-Entriegelung und Powercore-Luftfilter.



↑ Klappbares Aluminium-Kühlsystem des 6190 TTV mit Einhand-Entriegelung und Powercore-Luftfilter.



↑ Pedalanordnung mit Motorbremse^{PLUS} (Pedal zwischen Kupplungs- und Bremspedal).



↑ Äußerst kompakter und leistungsstarker Deutz-Motor, der eine schlankere Motorhaube und eine bessere Sicht nach vorne erlaubt.



↑ Elektronischer Viscolüfter (eVisco) mit Ansaugschlauch für das Luftfilter-Vorreinigungssystem (entfernt 95 % der groben Partikel, bevor sie die Luftfilter erreichen können).

HYDRAULIKANLAGE UND ZAPFWELLE

Beeindruckende Kapazität und Leistung.

Die neuen Traktoren der Serie 6 TTV bieten eine Auswahl an hervorragenden Hydrauliksystemkonfigurationen.

Zur Verringerung der Leistungsverluste bei Anwendungen mit geringem Hydraulikölbedarf sind die Traktoren der Serie 6 TTV serienmäßig mit einem Load Sensing-Hydrauliksystem ausgestattet. Je nach Modell reicht die maximale Leistung der Hydraulikpumpe von 120 bis 160 l/min; während der 6230 TTV HD auch mit einer 210 l/min-Pumpe erhältlich ist. Das „Clean Oil System“, das einen separaten Hydraulikkreis neben dem Getriebe nutzt, kann Anbaugeräte mit beeindruckenden 60 Liter entnehmbaren Öl (bzw. 90 Liter beim 6230 TTV HD) versorgen. Genug für jedes Anbaugerät.

Alle Steuerventile werden elektronisch betätigt und sind proportional steuerbar. Die optionalen Power Beyond-Anschlüsse sind auch mit flachdichtenden Kupplungen erhältlich. Die Traktoren können mit bis zu fünf hinteren und zwei vorderen Zusatzsteuerventilen ausgestattet werden (zusätzlich zum Frontkraftheber-Steuerventil, falls vorhanden).

Der Heckkraftheber verfügt über eine maximale Hubkraft von bis zu 10.000 kg; während alle 4 Modelle der neuen Serie 6 TTV auch mit einem Frontkraftheber mit einer Hubkraft von 5.450 kg erhältlich sind, der zudem über eine ISOBUS-Schnittstelle für den einfachen und schnellen Anschluss kompatibler Anbaugeräte verfügt.

Die Heckzapfwelle bietet die Zapfwelldrehzahlen 540 ECO, 1.000 und 1.000 ECO sowie eine Neutralstellung für das einfache Anbauen eines Heckenbaugerätes. Die Frontzapfwelle ist als 1.000 oder 1.000 ECO-Variante erhältlich und kann optional mit der DualSpeed-Zapfwelle bestellt werden, bei der die Zapfwelldrehzahl im InfoCentre^{PRO} von der Kabine aus eingestellt werden kann. Die beeindruckende Leistung des Motors bei niedrigen Drehzahlen gewährt, dass der ECO-Zapfwellenmodus für viele Aufgaben effektiv genutzt werden kann, wodurch sowohl Kraftstoffverbrauch als auch Geräuscentwicklung erheblich reduziert sind.



Das „Clean Oil System“ versorgt die Anbaugeräte mit bis zu 90 Litern Öl und sorgt dank der Wechselintervalle von 2.000 Stunden oder 2 Jahren für niedrigste Wartungskosten.



Die DualSpeed-Frontzapfwelle verfügt über einen abnehmbaren Zapfwellenstummel, so dass der Traktor an Anbaugeräte mit Antriebswellen aller Art angeschlossen werden kann.



↑ Power Beyond mit flachdichtenden Kupplungen für eine saubere Verbindung.



↑ Heckhubwerk mit Transportstellung der Unterlenker für Kollisionsfreiheit bei Transportarbeiten.



Highlights

- Fahrersitz bis zu 23° schwenkbar
- iLock-Diebstahlsicherung zum Schutz vor ungewolltem Gebrauch
- DAB+-Audioanlage mit Bluetooth und Freisprechfunktion
- Smartphone-Halterung und USB-Ladeanschlüsse
- Halteschiene mit RAM Halterung für Tablets und externe Terminals

MAXIVISION 2.

Die komfortable und funktionale Kabine macht jeden Arbeitstag entspannt.

An Bord der neuen Serie 6 TTV ist auch unter härtesten Arbeitsbedingungen höchster Fahrkomfort garantiert. Um die Gemeinsamkeiten der neuen Serie 6 TTV mit den leistungsstärkeren Baureihen zu unterstreichen, verfügen sie über die gleiche MaxiVision 2-Kabine mit optionaler Luftfederung, mit der bereits die Modelle der DEUTZ-FAHR-Serien 7, 8 und 9 ausgestattet sind. Hochwertige Materialien und der geräumige Innenraum der Kabine sorgen für ein komfortables Arbeitsumfeld. Die ergonomisch gestalteten und rationell angeordneten Bedienelemente zeigen dem Fahrer alle benötigten Informationen sofort und intuitiv an und machen das Fahren noch einfacher und sicherer. Die Kabine ist räumlich von der Motorhaube getrennt, um die Übertragung von Wärme, Vibrationen

und Geräuschen in den Innenraum der Kabine zu minimieren. Die untere Heckscheibe aus schalldämmenden Glas trägt ebenfalls zur Geräuschminimierung in der Kabine bei; auf diese Weise werden Geräuschpegel von nur 69 dB(A) bei maximaler Motordrehzahl erreicht.

Die MaxView-Windschutzscheibe sorgt zusammen mit den großzügigen Seitenfenstern und der Heckscheibe, sowie der spitz zulaufenden Motorhaube für eine klare und ungehinderte Rundumsicht, so dass der Fahrer den gesamten Arbeitsbereich des Traktors überblicken kann. Leistungsstarke LED-Scheinwerfer verbessern die Außensicht bei schlechten Lichtverhältnissen und



Neues Lenkrad.



Neue verstellbare Luftauslässe und der Batterieschalter sind bequem an der Lenkkonsole angebracht.



Bedienung für Radio, Klimaanlage und Beleuchtung, sowie verschiebbare Terminalhalterung.

verbrauchen dabei deutlich weniger Energie als herkömmliche Halogen-Scheinwerfer.

Das neue Grafiklayout des InfoCenter^{PRO} mit modernster Displaytechnologie zeigt alle Informationen in jeder Situation übersichtlich an, während das MMI dem Fahrer alle Einstellungen des Traktors auf Knopfdruck zur Verfügung stellt.

Die zu öffnende Dachluke ist in drei Ausführungen erhältlich: Mit einem undurchsichtigen Kunststoffdach, mit einem Freisicht-Glasdach mit lowE-Beschichtung oder aus durchsichtigem, durchschlagfestem Polycarbonat. Die Polycarbonat-Variante ist international zertifiziert als FOPS-Schutz (Falling Object Protective Structure).

LED-SCHEINWERFER.

Die neue Serie 6 TTV ist mit einem kompletten LED-Lichtpaket erhältlich, das selbst die dunkelste Nacht zum Tag macht.

Ein neues LED-Lichtpaket sorgt für hervorragende Sichtbarkeit. Die obere LED-Leiste in den Scheinwerfern der Motorhaube schaltet sich beim Starten des Motors automatisch ein und sorgt so für mehr Funktionalität und ein markantes Erscheinungsbild. Diese leuchtet den Bereich vor dem Traktor aus und erhöht so die Sicherheit auf dem Betriebsgelände. Für die Fahrt auf der Straße ist außerdem ein komplettes LED-Fahrscheinwerferpaket erhältlich, das neben Bi-LED-Scheinwerfern auch LED-Blinker, LED-Bremsleuchten und LED-Rückleuchten umfasst.

Das leistungsstarke Lichtpaket ist mit bis zu 23 LED-Arbeitscheinwerfern erhältlich, die eine klare und intensive

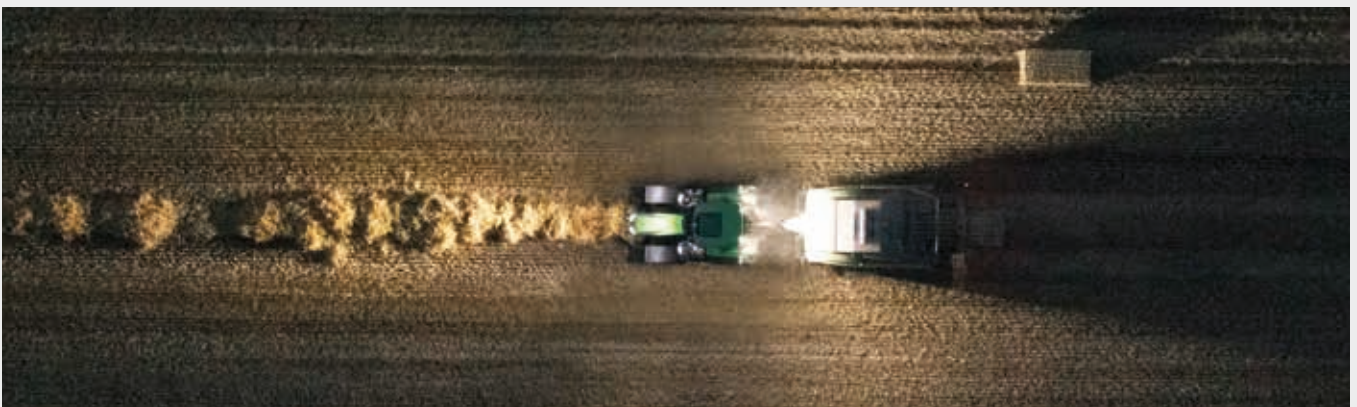
Ausleuchtung erzeugen. In der umfangreichsten Konfiguration bringt das Paket eine Lichtleistung von unglaublichen 50.000 Lumen! Das Bedienpanel für die Beleuchtung ist übersichtlich am rechten B-Holm der Kabine platziert. Die Traktoren verfügen außerdem über eine praktische „Coming Home“-Funktion. Sie wird einfach durch einmaliges Betätigen des Fernlichthebels aktiviert. So kann der Fahrer den Traktor bei Dunkelheit sicher verlassen. Das Licht schaltet sich dann nach einer bestimmten Zeit automatisch aus.



↑ Komplette LED-Pakete sind sowohl für Arbeitscheinwerfer als auch für Fahrscheinwerfer erhältlich.



↑ Beleuchtete Tasten für die externe Bedienung des Heckkrafthebers, der Zapfwelle und eines Zusatzsteuerventils.



↑ 360-Grad-Beleuchtung für unterbrechungsfreies Arbeiten bei Nacht.

FEDERUNG UND BREMSEN.

Ein innovatives Paket für unvergleichlichen Komfort und höchste Sicherheit.

Eine innovative Vorderachsfederung, eine pneumatische Kabinenfederung und starke Bremsen sorgen für absoluten Fahrkomfort und höchste Sicherheit bei Fahrgeschwindigkeiten von bis zu 60 km/h.

Beim 6190 TTV ist die Vorderachse mit einer robusten Unterschwinge ausgestattet. Die leistungsstärkeren Modelle 6210 - 6230 TTV HD sind mit einer Oberschwinge ausgerüstet. Beide Vorderachsfederungen basieren auf einem Konzept mit zwei Hydraulikzylindern und die Federungshärte ist in drei Stufen im InfoCentre^{PRO} einstellbar.

Speziell für den Einsatz im Straßenverkehr kann die neue Serie 6 TTV auch als 60 km/h-Version bestellt werden (erhältlich für 6210 TTV, 6230 TTV und 6230 TTV HD). Hervorragende Bremsleistung in jeder Situation garantieren die bewährten trockenen Scheibenbremsen an der Vorderachse, die für die 60 km/h-Versionen erforderlich sind. Der 6190 TTV kann optional mit nassen Scheibenbremsen an der Vorderachse bestellt werden.

Die neuen TTV-Modelle der Serie 6 sind auch mit dem hydraulischen „Dual Mode“ Anhängerbremssystem erhältlich. Damit kann der Traktor sowohl mit Anhängern, die nach den neuen Anforderungen der „Mother Regulation“ gebaut wurden, als auch mit den früheren Anhängern gekoppelt werden. Das Bremssystem erkennt automatisch den Typ des angeschlossenen Anhängers und passt die Bremsleistung entsprechend an.

Für noch mehr Sicherheit und Komfort verfügt das optionale pneumatische Anhängerbremssystem über die neue aTBM-Funktion (advanced Trailer Brake Management), die nicht nur die Reaktionszeit der Anhängerbremse verkürzt und das Bremsverhalten des Anhängers optimiert, sondern dem Fahrer auch eine Rückmeldung über den Zustand der Anhängerbremsen gibt. Das System erhöht die Sicherheit bei Bergabfahrten, auf rutschiger oder nasser Fahrbahn und bei Notbremsmanövern erheblich.



Luftfederelemente der komfortablen Kabinenfederung.



Vorderachse des 6190 TTV mit robuster Unterschwinge.



Höchster Fahrkomfort und beste Bremsleistung auch bei 60 km/h dank aTBM.



WARRIOR-EDITION.

Limitierte Editionen für Kunden, die ausschließlich das Beste möchten.

Highlights*

- Warrior-Komfortsitz.
- DEUTZ-FAHR-Bodenmatte.
- Auspuffabdeckung aus Edelstahl.
- Warrior-Decal und silberne Chromspange auf der Motorhaube.
- LED-Lichtpaket.
- Beleuchtete externe Bedienelemente.
- Klimaautomatik.
- Schallschutzverglasung hinten unten.
- Warrior Farben: grün, javagrün, mattgrün, schwarz oder mattschwarz.

*Marktspezifische, optional verfügbare Ausstattung.

Mattschwarz

Schwarz

Mattgrün

Javagrün

Grün

↑ Neben grün kann die Serie 6 TTV Warrior jetzt auch in javagrün, mattgrün, schwarz und mattschwarz bestellt werden.



↑ Die Warrior-Modelle verfügen serienmäßig über eine Vielzahl von höherwertigen Komponenten, die den exklusiven Charakter dieser Ausstattungsvariante unterstreichen.

Für Traktorbesitzer, die sich gerne von der Masse abheben, bietet DEUTZ-FAHR für die neuen TTV-Modelle der Baureihe 6 die begehrte „Warrior“ Ausstattungsvariante an. Zum ersten Mal kann der Kunde zwischen fünf Farben auswählen. Profitieren Sie von dem speziellen Warrior LED-Lichtpaket und genießen Sie den Luxus des komfortablen Warrior-Sitzes, der Klimaautomatik und

der DAB-Audioanlage. Mit der Wahl für eine Warrior-Edition macht der neue Serie 6 TTV nicht nur einen starken Eindruck; er hebt sich unverkennbar von der Masse ab.

SDF SMART FARMING SOLUTIONS.





Die neuen Traktoren der Serie 6 TTV können mit verschiedenen Produkten und Services ausgestattet werden, die die Arbeit erleichtern und die Produktivität steigern.



LANDWIRTSCHAFT 4.0: VOLL VERNETZT

Die Traktoren der neuen Serie 6 TTV bieten die beste Technologie ihrer Klasse, damit Ihre Arbeit von noch intelligenteren Lösungen profitieren kann.

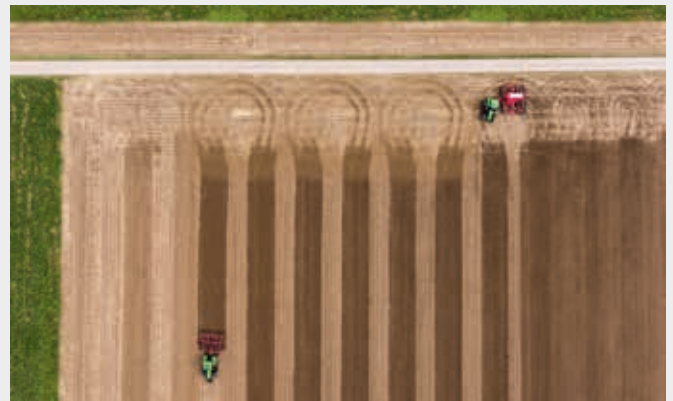


Highlights

- iMonitor3 als zentrale Schnittstelle zur Verwaltung verschiedener Anwendungen für Spurführung, Datenmanagement, ISOBUS und zusätzliche optionale Funktionen wie XTEND oder Auto-Turn
- SDF Guidance mit dem neuen SR20 GNSS-Empfänger für höchste Präzision
- Große Anzahl von ISOBUS-Funktionen wie Section Control mit bis zu 200 Teilbreiten oder TIM
- SDF Datenmanagement für den zuverlässigen online Datenaustausch von Auftragsdaten über den Agrirouter
- SDF Fleet Management damit Sie alle wichtigen Maschinendaten immer im Blick behalten



↑ XTEND-Funktion, die Bedienung von ISOBUS Anbaugeräten über ein Tablet auch außerhalb der Kabine.



↑ SDF Guidance: Zahlreiche Funktionen wie Auto-Turn (automatisches Wenden), für höchsten Komfort.



↑ Das Vorgewendemanagement mit Auto-Turn und ComfortTip entlastet den Fahrer in anspruchsvollen Situationen

Die Traktoren der neuen Serie 6 TTV bieten erstklassige Technologien, damit Ihre Arbeit von noch intelligenteren Lösungen profitieren kann. Automatisierte Lenksysteme maximieren den Fahrerkomfort. Die Traktoren können optional mit den modernsten automatischen Lenk- und Telemetriesystemen ausgestattet werden. Zentimetergenaue Präzision vermeidet unnötige Überlappungen, spart Kraftstoff sowie Arbeitszeit und reduziert den Verschleiß von Traktor und Anbaugeräten. Die von DEUTZ-FAHR angebotenen Konnektivitätslösungen machen die Interaktion zwischen Büro und Maschinenpark noch einfacher. Mit dem neuen SDF Fleet Management haben Sie die neuen Modelle der Serie 6 TTV voll im Griff. Mit der Anwendung können Sie die Position des Traktors in Echtzeit verfolgen, egal wo er sich

befindet. SDF Fleet Management kann auch als effektives Werkzeug für die Planung von Wartungsarbeiten verwendet werden, indem die Benachrichtigungsfunktion genutzt wird oder um Daten über Leistung und Kraftstoffverbrauch abzurufen. Mit der SDF Fleet Management-Anwendung kann Ihre Werkstatt dem Fahrer bei eventuell auftretenden Problemen jederzeit helfen. Dadurch werden Ausfallzeiten reduziert und die Maschinenverfügbarkeit erhöht.



iMONITOR3.

Ein innovatives Terminal, das dem Fahrer die volle Kontrolle über die Maschine gibt.

Der iMonitor3 ist das zentrale Steuerelement und kommt mit neuem Grafiklayout für ein neues Benutzererlebnis, das jetzt noch einfacher und intuitiver zu bedienen ist. Zur Auswahl stehen die Monitorgrößen 8 und 12 Zoll; letztere ist die größte Anzeigegröße, die derzeit für Traktoren auf dem Markt erhältlich ist. Sie ermöglicht dem Fahrer, alle wichtigen Funktionen der Maschine zu verwalten, wie z. B. Traktoreinstellungen, Spurführung, ISOBUS-Anbaugerätsteuerung und die Verwaltung von Auftragsdaten.

Der Bildschirm kann in verschiedene Felder aufgeteilt werden, um verschiedene Funktionen zeitgleich anzuzeigen. Gleichzeitig sorgt eine Antireflexionsbeschichtung dafür, dass alle Informationen gut sichtbar und jederzeit lesbar sind. Die Touchscreen-Bedienung und die optional erhältliche externe MMI-Steuerung sorgen für ein hohes Maß an Bedienkomfort.

Eine intuitive und einfache Bedienbarkeit sind angesichts der großen Anzahl der vom iMonitor aus steuerbaren Funktionen, von größter Wichtigkeit. Alle Funktionen sind ergonomisch angeordnet und über eine Bedienoberfläche an der Armlehne zugänglich. Unterstützende Funktionen wie Kurzanleitungen und Symbol-Erklärungen, kombiniert mit einer klaren Menüstruktur, sorgen für eine einfache und intuitive Bedienung. Wenn der Fahrer Fragen zu den Funktionen des iMonitors hat, können diese mit Hilfe der Fernsupport Funktion schnell ausgeräumt werden. Der iMonitor3 ist die Schnittstelle, die Fahrer, Traktor, Anbaugerät und Büro miteinander verbindet. Neben der Vielzahl bereits serienmäßig vorhandener Funktionen können zum erhöhen des Bedienkomforts weitere optionale Funktionen freigeschaltet werden. Dazu zählt z. B. die XTEND-Funktion, mit der sich die Anzeige des iMonitors auf externe Tablets erweitern lässt.

Moderne automatische Lenksysteme verbessern nicht nur die Produktivität, durch Entlastung des Fahrers, sondern bieten auch eine erhebliche Zeitersparnis, indem sie eine höhere Präzision bei der Arbeit im Feld gewährleisten. SDF Guidance ermöglicht komfortables Arbeiten, jederzeit und mit höchster Präzision.

SR20

Der SR20 ist ein neuer GNSS-Empfänger für die automatische Lenkung, der für höchste Genauigkeit und Leistung im Feld entwickelt wurde. Für die automatische Lenkung mit einer zuverlässigen und hohen Genauigkeit werden alle verfügbaren Satellitensysteme (GPS, GLONASS, GALILEO, QZSS und Beidou) verwendet. Da die Hardware standardmäßig ein 3-Achsen-Gyroskop zur Erkennung kleinster Bewegungen enthält, kann das Genauigkeitsniveau z. B. von DGPS-Korrekturen wie Egnos leicht auf RTK aufgerüstet werden.

ISOBUS.

Durch elektronische Systeme wird die Sicherheit, Präzision und Effizienz von Landmaschinen erhöht. Mit ISOBUS kann der Fahrer alle kompatiblen Anbaugeräte über einen Monitor (UT) steuern. Der iMonitor3 kann als zentrale Steuerung für alle ISOBUS-Anwendungen eingesetzt werden. Viele Funktionen sind auch ohne Aktivierung einer Lizenz verfügbar: Zum Beispiel die Zuweisung von AUX-Funktionen (AUX-N), die automatische Schaltung von bis zu 200 Teilbreiten (TC-SC) und die Bearbeitung von Applikationskarten (TC-GEO).

TIM – TRACTOR IMPLEMENT MANAGEMENT.

Als erster Traktorhersteller hat DEUTZ-FAHR die TIM-Zertifizierung erhalten. TIM ermöglicht eine bidirektionale Kommunikation zwischen Traktor und Anbaugerät. Dadurch kann das Anbaugerät selbst eine Reihe von Traktorfunktionen automatisch steuern, z. B. die Fahrgeschwindigkeit, Steuergeräte, den Kraftheber und die Zapfwelle steuern. Die TIM-Funktion ist ein weiteres Schlüsselement für noch mehr Effizienz, weniger Ermüdung und erhöhte Produktivität.



↑ SDF Guidance unterstützt den Fahrer: den ganzen Tag, in jeder Situation, mit zuverlässiger und hoher Genauigkeit.



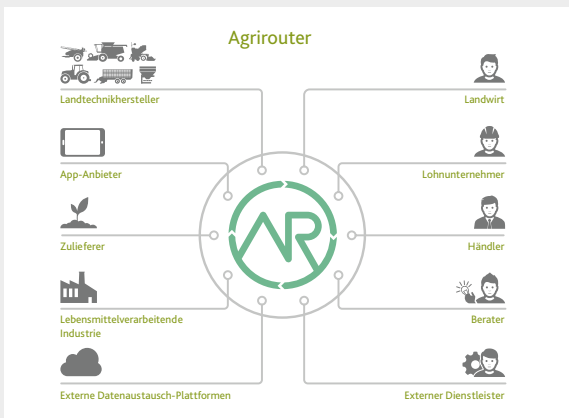
↑ Die XTEND-Funktion ermöglicht die Anzeige von SDF Guidance oder die Steuerung eines ISOBUS-Geräts auf einem externen Gerät, z. B. einem Tablet.



↑ ISOBUS: Sie können jeden Anbaugerätetyp anschließen und von verschiedenen ISOBUS-Funktionen profitieren.



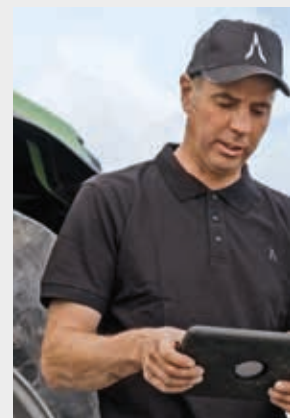
↑ Die neue Serie 6 TTV ist für verschiedene Funktionen AEF-zertifiziert und TIM ready.



Der Agrirouter ermöglicht die Kommunikation zwischen unterschiedlichen Anwendungsbereichen und gewährleistet den sicheren Datenaustausch.



Verbinden Sie die Serie 6 TTV für schnelle und bequeme Hilfe über das SDF Fleet Management mit Ihrem Vertragshändler.



SDF Fleet Management gewährt Maschinendaten.



jederzeit schnellen Zugriff auf relevante

SDF Smart Farming Solutions

Modernste Technologie für beste Konnektivität.

Optimierte Arbeitsabläufe. Höhere Effizienz. Das Vernetzen von Maschinen mit dem Büro oder anderen externen Quellen vereinfacht viele Arbeitsabläufe. SDF Smart Farming Solutions bieten praktische Lösungen, um wichtige Daten zu verwalten und jederzeit in Verbindung zu bleiben. Der Benutzer kann jederzeit seine eigenen Entscheidungen treffen und alle Daten bleiben sein alleiniges Eigentum bleiben.

SDF Fleet Management

Mit der neuen Anwendung „SDF Fleet Management“ bietet SDF anpassbare Lösungen für die Echtzeit-Verwaltung Ihrer wichtiger Maschinen Daten. Sie profitieren davon, dass Sie die volle Kontrolle über Ihre Maschinen haben und eine Vielzahl wichtiger Daten verwalten können. Die Anwendung SDF Fleet Management ist die zentrale Steuerungsschnittstelle für die Analyse der Telemetriedaten von DEUTZ-FAHR Maschinen. Die Traktordaten werden in Echtzeit über eine mobile Internetverbindung übertragen, damit Sie den Einsatz Ihrer Maschinen analysieren und optimieren können. Die „Karten“-Ansicht zeigt den live Standort und Status von Maschinen oder einer ganzen Flotte an und kann auch historische Daten anzeigen. Bei Bedarf können sogar virtuelle Grenzen eingegeben werden, womit Sie eine Warnmeldung erhalten, wenn der Traktor den umgrenzten Bereich verlässt. Fehlermeldungen können an Ihren Händler weitergeleitet und zur Verhinderung von Maschinenausfällen verwendet werden. Dank des integrierten Fernsupports kann Ihr Händler nach Erteilung Ihrer Erlaubnis ganz einfach auf den iMonitor3 zugreifen, um bei eventuell auftretenden Fragen oder Problemen zu helfen.

SDF Data Management

Ein effizientes Datenmanagement wird immer wichtiger, um die Arbeitsabläufe auf dem Hof und auf dem Feld zu optimieren. SDF verwendet für einen zuverlässigen Datenaustausch standardisierte Dateiformate wie Shape oder ISO-XML. Dies ermöglicht es den Anwendern, jederzeit den Überblick über das Geschehen zu behalten, damit die Daten koordiniert übertragen werden.



Agrirouter als universelle Plattform vereinfacht den Datenaustausch und damit die Arbeitsprozesse, reduziert den Arbeitsaufwand im Büro und verbessert die Wirtschaftlichkeit. Als neutrale Datenaustauschplattform ist er die Lösung für eine der größten Probleme der Digitalisierung in der Landwirtschaft und ermöglicht Landwirten und Lohnunternehmern den Datenaustausch zwischen Maschinen und Softwareapplikationen verschiedener Hersteller. Jeder kann ein kostenloses Agrirouter-Konto erstellen und individuell konfigurieren. Der Anwender legt lediglich die Routen für die Datenübertragung fest. Ein Verzeichnis der Partner und weitere Informationen finden Sie unter www.my-agrirouter.com. Die neue Serie 6 TTV ist bereits ab Werk mit der gesamten notwendigen Hardware ausgestattet. Bestehende DEUTZ-FAHR Traktoren können nachträglich mit den erforderlichen Komponenten nachgerüstet werden.

LADE-MEISTER.

Pure Vielseitigkeit.

- Die außergewöhnliche Vielseitigkeit der neuen TTV-Modelle der Serie 6 – einem Traktor, der von Beginn an für konkurrenzlose Vielseitigkeit entwickelt wurde – wird durch drei verschiedene werkseitige Frontlader-Bausätze noch weiter gesteigert. Diese Bausätze ermöglichen einen einfachen, schnellen und kostengünstigen Anbau eines Stoll FZ 80.1 Frontladers.
- Mit dem ergonomisch gestalteten und in die Armlehne integrierten Joystick kann der Fahrer alle Bewegungen des Frontladers einfach und intuitiv steuern.
- Stoll Profiline FZ 80.1 Frontlader
 - Mehr als 4,5 m Hubhöhe (reifenabhängig)
 - Mehr als 3.750 Dekanewton Losbrechmoment
- Schnelles Heben und höchster Komfort dank
 - 160 oder 210-l/min-Hydraulikpumpe
 - Easy Steer-Schnelllenksystem
 - Einstellbares PowerShuttle mit Sense Clutch



↑ Beste Sicht, beste Wendigkeit und einzigartige Stabilität dank der vollständigen Integration der Frontlader-Konsolen während der gesamten Entwicklung des Traktors.



↑ Maximale Hubhöhe von 4,5 m und eine Losbrechkraft von 3.750 daN.



↑ Ein breites Angebot an Frontlader-Werkzeugen und Heckgewichten ist verfügbar.

EINFACHE WARTUNG.

Mit weniger Wartung mehr schaffen.

DEUTZ-FAHR-Traktoren sind seit jeher bekannt für einfache Wartung und maximale Einsatzzeit. Die neue Baureihe 6 TTV beweist dies erneut mit verlängerten Ölwechselintervallen mit 1.000 Stunden beim Motoröl bzw. 2.000 Stunden beim Getriebe- bzw. Hydrauliköl (oder alle zwei Jahre). Mit Schaugläsern kann per Sichtkontrolle der Hydraulik-, Getriebe- oder Frontzapfwellenölstand und der Kühlmittelstand ganz einfach geprüft werden. Das klappbare Aluminiumkühlerpaket erleichtert zudem maßgeblich die Reinigung. Ein weiteres Highlight ist der Motorölmessstab, der ohne Öffnen der Motorhaube zugänglich ist, sowie der externe Druckluftanschluss am Aufstieg der linken Seite zur Reinigung der Kühler oder der Kabine (mit entsprechenden Filtern). Letzterer umfasst natürlich auch eine Druckluftpistole und einen Schlauch, die in einer

Werkzeugbox über dem AdBlue-Tank untergebracht sind. Um die Servicefreundlichkeit perfekt zu machen, ist ein externer Batteriepol auf der rechten Seite für einen schnell erreichbaren Stromanschluss erhältlich. Außerdem ist eine Prüfeinrichtung für die Sicherungen auf der Platine im Sicherungskasten integriert.

Verlängerte Serviceintervalle, reduzierte Maschinenstillstandszeiten und der einfache Zugang zu allen Wartungspunkten erhöhen die Gesamtwirtschaftlichkeit jedes einzelnen Modells. Die Traktoren der neuen 6 TTV-Familie folgen dieser Tradition nicht nur – sie verbessern sie sogar.

SDF ExtraCare Garantieverlängerung: es sind zwei Garantiepakete erhältlich: 3 Jahre bzw. 3.000 h und 5 Jahre bzw. 5.000 h.



↑ Druckluftanschluss und Lichtschalter für die Aufstiegsbeleuchtung geschützt in den Aufstieg integriert.



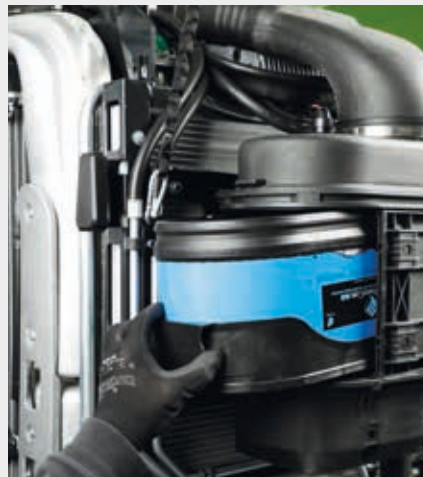
↑ Bis zu 505 l Kraftstofftank für längste Einsatzzeiten.



↑ Großer Werkzeugkasten, praktisch auf der rechten Seite untergebracht.



↑ Klappbares Kühlerpaket mit einfachem Öffnungsmechanismus.



↑ Luftfilter mit Vorreinigung.



↑ Kühlmittelbehälter mit Füllstandsskala.

TECHNISCHE DATEN	SERIE 6 TTV AGROTRON			
	6190 TTV	6210 TTV	6230 TTV	6230 TTV HD
MOTOR				
Modell			Deutz TCD 6.1	
Abgasstufe			Stage V	
Zylinder/Hubraum	Anz./cm ³		6 / 6.057	
Turbolader mit Ladeluftkühlung			●	
E-Viskolüfter			●	
Einspritzdruck (Deutz Common Rail)	bar		1.600	
Maximale Leistung (ECE R120)	kW/PS	141/192	159/216	169/230
Leistung bei Nenndrehzahl (ECE R120)	kW/PS	141/191	145/197	165/225
Drehzahl bei maximaler Leistung	U/min		1.900	
Nenndrehzahl	U/min		2.100	
max. Drehmoment	Nm	821	849	970
Drehzahl bei max. Drehmoment	U/min		1.500	
Luftfilter mit Vorreinigung			●	
Motorbremse ^{PLUS}			○	
Dieseltankinhalt	l		420	505
AdBlue-Tankinhalt	l		29	35
Ölwechselintervall	Stunden		1.000	
TTV-GETRIEBE				
Modell		TTV Getriebe T7340	TTV Getriebe T7540	TTV Getriebe T7560
Übersetzungsverhältnis			1,3350	1,3584
Höchstgeschwindigkeit 60 km/h ECO	U/min	-	1.792	1.799
Höchstgeschwindigkeit 50 km/h SuperECO	U/min	1.494	1.494	1.499
Höchstgeschwindigkeit 40 km/h UltraECO	U/min	1.195	1.195	1.199
Aktiver Stillstand (PowerZero)			●	
Tempomat	Anz.		2 je Richtung	
Fahrstrategien (Auto/Advanced Auto/PTO/Manuell)			●	
PowerShuttle mit SenseClutch (5 Einstellstufen)			●	
Ölwechselintervall	Stunden		2.000	
HYDRAULIK UND HUBWERK				
Load Sensing-Pumpenleistung (Standard)	l/min		120	
Load Sensing-Pumpenleistung (optional)	l/min		160	160 / 210
CleanOil-Hydrauliksystem (separater Hydraulikkreislauf)			●	
Max. entnehmbare Ölmenge	l		60	90
Separate Lenkpumpe	l		58 oder 58+28	
Hydraulische Steuerventile (Standard)	Anz.		4	
Hydraulische Steuerventile (optional)	Anz.		5 hinten / 1 bzw. 2 vorne / 1 separates für Frontkraftheber	
Steuerventile einstellbar in Zeit und Menge - mit proportionaler Bedienung			●	
PowerBeyond Standard-Kupplungen			○	
PowerBeyond flachdichtende Kupplungen			○	
Automatische Unterlenker-Stabilisatoren (hydraulisch oder mechanisch)			○	
Radarsensor			○	
Hubkraft des Heckkrafthebers	kg		9.200	10.000
Externe Bedienung an den hinteren Kotflügeln			●	
Transportposition für Unterlenker			●	
Frontkraftheber mit Positionsregelung			○	
Hubkraft des Frontkrafthebers	kg		5.450	
Externe Bedienung am Frontkraftheber			○	
Automatischer Oberlenker vorne			○	
Hydraulischer Oberlenker vorne			○	
Hydraulischer Oberlenker hinten			○	
Ölwechselintervall	Stunden		2.000	
ZAPFWELLE				
Heckzapfwelle 540ECO/1.000/1.000ECO			●	
AUTO Heckzapfwelle			●	
Frontzapfwelle 1.000 oder 1.000ECO			○	
Frontzapfwelle DualSpeed 1.000/1.000ECO umschaltbar in InfoCentre ^{PRO}			○	
AUTO Frontzapfwelle			○	
ACHSEN UND BREMSEN				
Modell		Dana M50		Dana M60L
Gefederte adaptive Vorderachse			○	
Externe trockene Scheibenbremsen vorne		-		○
Elektrohydraulisch betätigte 100 % Differentialsperre			●	
ASM-System			●	
Vorrüstung für Performance Steering mit EasySteer-Funktion			○	
Lenkeinschlagswinkel	Grad		52	
Bremskraftverstärker (PowerBrake)			●	
Elektronische Feststellbremse (EPB)			○	
Druckluft-Anhängerbremse mit aTBM - advanced Trailer Brake Management			○	
Hydraulische Anhängerbremse mit DualMode-Funktion			○	

● = standard ○ = optional - = nicht verfügbar

TECHNISCHE DATEN	SERIE 6 TTV AGROTRON			
	6190 TTV	6210 TTV	6230 TTV	6230 TTV HD
ELEKTRISCHE ANLAGE				
Spannung in Volt	V		12	
Standardbatterie	V/Ah		12 / 180	
Generator	V/A		14 / 200	
Anlasser	V/kW		12 / 3,1	
Externe Steckdose			●	
Schnittstelle für Anbaugeräte 11786 (7-polig)			○	
Externe Steckdose, 30 A			●	
KABINE MAXI VISION 2				
Mechanische Kabinenfederung			●	
Pneumatische Kabinenfederung			○	
Einstellbare Teleskoprückspiegel mit LED-Beleuchtung			●	
Beheizte und elektrisch einstellbare Teleskoprückspiegel mit LED-Beleuchtung			○	
Klimaanlage			●	
Automatische Klimaanlage			○	
Dachluke			●	
Freisichtdach „LowE“			○	
Freisichtdach FOPS			○	
Multifunktionsarmlehne mit MaxCom Joystick			●	
iMonitor3, Größe 12" oder 8"			○	
AutoTurn			○	
XTEND			○	
ISOBUS (mit Anschlüssen vorne, hinten und in der Kabine)			○	
TIM (Tractor Implement Management)			○	
VRC (Variable Ausbringungsteuerung)			○	
SC (Section Control) mit 200 Teilbreiten			○	
MMI mit 3 programmierbaren Tasten			○	
SR20 RTK-Empfänger			○	
CTM-Konnektivitätsmodul			●	
Halteschiene für externe Terminals			○	
Licht-Bedienpanel mit Coming-Home-Funktion			●	
ComforTip Professional			○	
Max-Comfort Plus XL-Sitz mit Heizung			●	
Max-Dynamic Plus DDS XXL-Sitz, Drehwinkel 23°, mit Heizung und dynamischer Federung			○	
Max-Dynamic Evo DDS XXL-Sitz mit Kunstlederbezug, 23°-Drehwinkel, mit aktivem Klimasystem und dynamischem Dämpfungssystem			○	
Beifahrersitz			●	
Radiovorrichtung mit Antenne und 4 Lautsprechern			●	
Hochwertiges DAB+-Radio mit Bluetooth und Freisprechfunktion			○	
12 Halogen-Arbeitsscheinwerfer			●	
Bis zu 23 LED-Arbeitsscheinwerfer			○	
Bis zu 2 LED-Rundumleuchten			○	
LED-Fahrscheinwerfer			○	
iLock-Funktion			●	
FRONTLADER				
Vorrüstung Light-Kit / Intermediate-Kit / Ready-Kit (einschließlich HydroFix)			○	
Frontlader-Modell			Stoll ProfilLine FZ 80.1	
Überladehöhe	mm		bis zu 4.500	
Losbrechkraft 900 mm vor dem Drehpunkt	daN		3.750	
ABMESSUNGEN UND GEWICHTE				
Bereifung vorne (min.)			420/85 R28	420/85 R30
Bereifung hinten (min.)			520/85 R38	480/80 R46
Vorderreifen (max.)			600/60 R30	600/65 R30
Hinterreifen (max.)			710/60 R42	900/60 R38
Radstand	mm	2.769	2.848	2.918
Länge	mm	4.718 - 6.122	4.797 - 6.201	4.867 - 6.271
Höhe	mm		3.250 - 3.300	
Breite	mm		2.350 - 2.790	2.350 - 2.990
Bodenfreiheit	mm		510 - 560	
Breite der Vorderachse (Flansch zu Flansch)	mm	1.780		1.940
Vorderachse mit externen trockenlaufenden Scheibenbremsen (Flansch zu Flansch)	mm	-		2.046
Breite der Hinterachse (Flansch-Flansch)	mm		1.890	
Leergewicht, vorne	kg	3.465 - 4.160	3.540 - 4.235	3.640 - 4.385
Leergewicht, hinten	kg	5.215 - 5.715	5.290 - 5.790	5.390 - 5.940
Leergewicht gesamt	kg	8.680 - 9.875	8.830 - 10.025	9.030 - 10.325
Radgewichte			○	
Zulässige Achslast vorne	kg	5.200 bei 50 km/h	6.000 bei 60 km/h	
Zulässige Achslast hinten	kg	10.000 bei 50 km/h	10.000 bei 60 km/h	11.000
Maximal zulässiges Gesamtgewicht	kg	14.500 bei 50 km/h	14.500 bei 60 km/h	15.500 bei 60 km/h
Maximale Stützlast K80 - niedrigste Position	kg		4.000	

Die technischen Angaben und Abbildungen dienen lediglich als Richtwerte. Ölwechselintervalle ebenfalls im Zweijahreszyklus. DEUTZ-FAHR ist stets bestrebt, seine Produkte an Ihre Anforderungen anzupassen. Wir behalten uns deshalb vor, Änderungen ohne vorherige Ankündigung vorzunehmen.

Wenden Sie sich an Ihren Vertragshändler, um mehr zu erfahren
oder besuchen Sie uns im Netz unter deutz-fahr.com.

DEUTZ-FAHR ist eine Marke von  SDF

