

SÉRIE 6 TTV.



6190 TTV - 6210 TTV - 6230 TTV - 6230 TTV HD



LA NOUVELLE SÉRIE 6 TTV

Prête à relever tous les défis.

6190 TTV

Puissance maximale de 192 ch



Quatre nouveaux modèles enrichissent la gamme DEUTZ-FAHR Série 6 TTV. Les nouveaux modèles de forte puissance de la Série 6 TTV offrent davantage de confort à l'opérateur, un meilleur rendement en carburant et des coûts d'entretien inférieurs.

Dotés d'un design exclusif et élégant, ces nouveaux tracteurs - dont les puissances maximales vont désormais de 192 à 230 chevaux - sont la parfaite expression de l'ingénierie allemande, associant qualité de fabrication et fiabilité exceptionnelle grâce à des solutions technologiques haut de gamme.

Ces caractéristiques déjà impressionnantes sont complétées par la cabine MaxiVision 2, dotée de commandes intuitives et d'un accoudoir multifonction

6230 TTV

Puissance maximale de 230 ch



ergonomique. La technologie sophistiquée du PowerTrain outre les ponts et freins garantissent confort et sécurité supérieurs au conducteur. Bien entendu, toutes ces machines sont également disponibles avec les toutes dernières solutions de precision farming. Et pour la nouvelle Série 6, l'option 60 km/h (6210/6230) est également disponible, ainsi que le nouveau frein moteur ^{PLUS} avec activation du E-Visco pour une augmentation de l'absorption de l'énergie de freinage sans usure.

Dotés de moteurs Deutz TCD 6.1 associés aux toutes nouvelles transmissions TTV extrêmement efficaces, les tracteurs offrent des performances dans toutes les conditions, une capacité de traction accrue et une efficacité globale encore meilleure, tant à 60 km/h sur route que dans les champs.

6210 TTV
Puissance maximale de 216 ch



6230 TTV HD
Puissance maximale de 230 ch



DU MADE IN GE



UNE USINE DE PRODUCTION POUR LES TRACTEURS DU FUTUR.

DEUTZ-FAHR LAND (Lauingen), l'usine de tracteurs la plus moderne d'Europe.

DEUTZ-FAHR LAND. C'est le nom de l'usine de tracteurs la plus moderne d'Europe, inaugurée à Lauingen en 2017. Aux côtés des autres tracteurs de la marque, d'une puissance de 120 à 340 chevaux et destinés aux marchés du monde entier, c'est également ici qu'est construite la nouvelle Série 6 TTV. Un tracteur conçu pour offrir la meilleure réponse possible aux nouveaux défis de l'agriculture moderne et pour affronter sans compromis les conditions de travail les plus difficiles et les plus diverses.

Les modèles de la Série 6 TTV ont été conçus avec l'intention claire d'être les leaders incontestés de leur catégorie, offrant des niveaux de productivité et de fiabilité sans précédent. Équipés de composants de haute qualité, d'une mécanique innovante et de la toute nouvelle transmission TTV, les nouveaux tracteurs Série 6 TTV sont exceptionnellement efficaces, tant dans les champs que sur route.

ERMANY.



DEUTZ-FAHR LAND et DEUTZ-FAHR ARENA à Lauingen en Allemagne.



Nous établissons de nouvelles normes en matière de qualité de production.

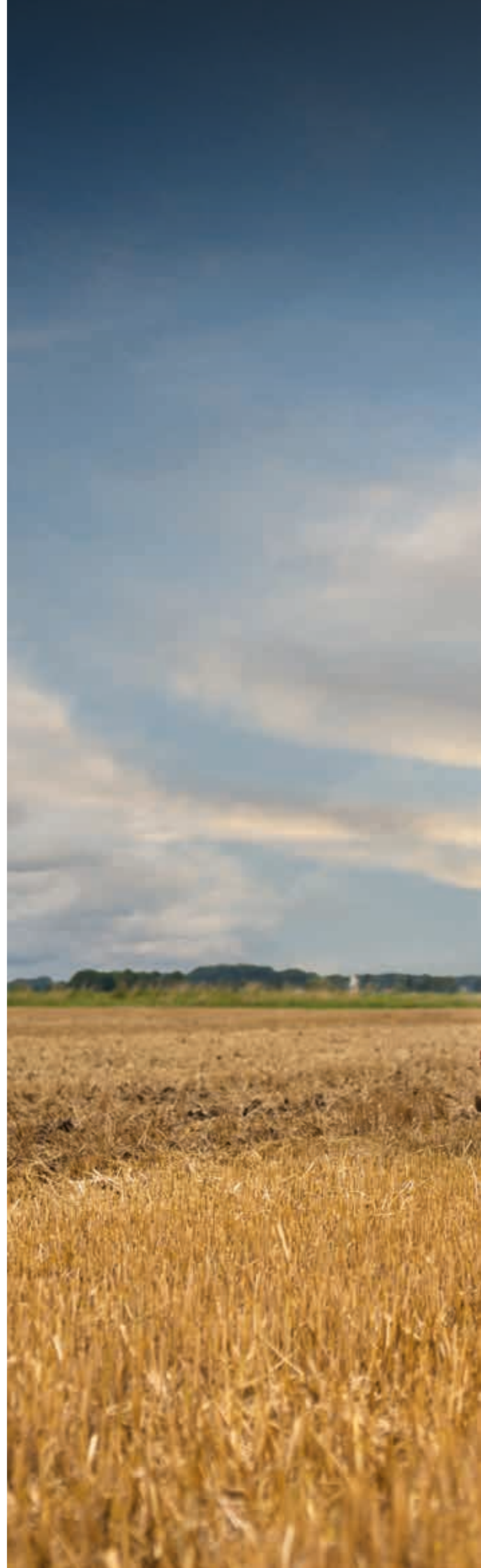
SERVICE DEUTZ-FAHR.

Non seulement proche, mais aussi rapide.

- Exigences de qualité élevées
- Pièces de rechange d'origine de première qualité
- Service de pièces de rechange rapide et efficace
- Livraisons ponctuelles dans le monde entier
- Gamme de produits variés
- Excellent rapport qualité-prix
- Assistance à distance pour un entretien plus rapide



Les tracteurs de la nouvelle Série 6 TTV sont des engins de travail infatigables conçus pour exploiter au mieux le potentiel de l'agriculture 4.0.



PRODUCTIVITÉ.





Points forts

- Accélération remarquablement souple et réactivité impressionnante
- Part de puissance mécanique élevée pour une efficacité maximale et une plus longue durée de vie des composants
- Intervalles de vidange d'huile de transmission prolongés pour un coût d'entretien réduit (2 000 heures ou 2 ans).
- Moins de pièces en mouvement, moins de friction et moins de pertes de puissance pour un rendement global en carburant impressionnant



↑ Inverseur électrohydraulique avec Sense Clutch et cinq niveaux d'agressivité.



↑ Joystick ergonomique MaxCom avec boutons pour le relevage, commandes moteur et transmission, bouton de gestion des fourrières et deux distributeurs électroniques proportionnels.



TRANSMISSION.

Rendement extraordinaire de la transmission, pour une consommation de carburant minimale et une productivité maximale.

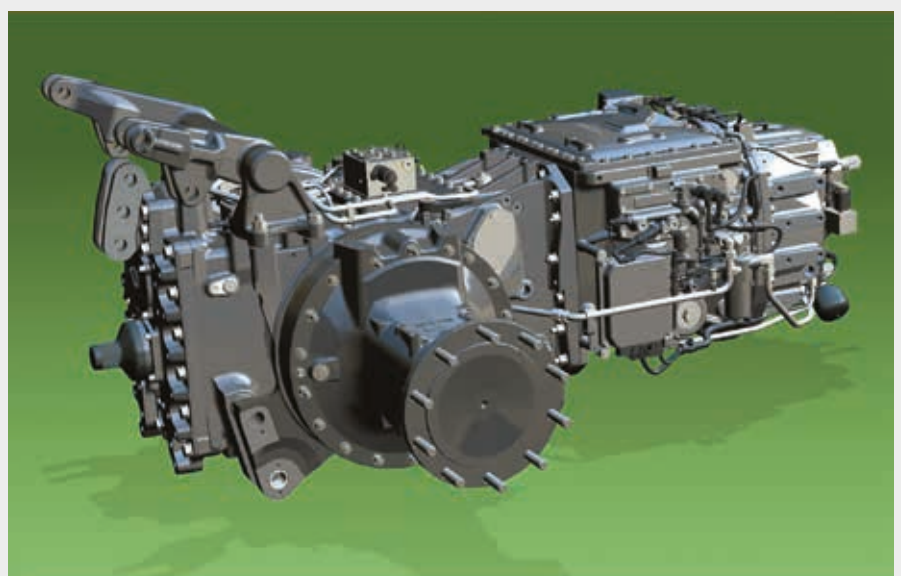
Partageant le même schéma de base, les nouvelles transmissions TTV établissent de nouvelles références dans cette catégorie en termes de rendement et de fiabilité. Le train épicycloïdal étagé, associée aux embrayages à deux gammes et aux unités hydrostatiques, permet non seulement de diviser le flux de puissance, mais aussi de le recombinaison. Le passage du rapport de transmission un au rapport de transmission deux s'effectue en une fraction de seconde et passe inaperçu pour l'opérateur. Grâce à l'accord parfait entre les deux unités hydrostatiques à haute pression et le train épicycloïdal étagé, la transmission TTV fournit une puissance homogène et régulière dans toutes les conditions, sans à-coups, et est synonyme de rendement élevé, de faible consommation de carburant et de puissance de traction extrême.

Assemblé dans l'usine DEUTZ-FAHR LAND de Lauingen, en Allemagne, ce PowerTrain associe une résistance mécanique exceptionnelle à des solutions d'allègement utilisées notamment pour les pièces mobiles, qui minimisent l'inertie et permettent à l'unité d'atteindre des niveaux de rendements extrêmement élevés. Tout cela se traduit par une augmentation substantielle du couple effectivement transmissible aux roues et par une nette amélioration de la capacité de traction par rapport aux modèles précédents.

Un autre avantage des nouvelles transmissions TTV s'inscrit dans la possibilité d'avancer sur route à vitesse élevée alors que le moteur tourne à bas régime : une vitesse de 60 km/h est atteinte à moteur tournant à moins de 1 800 tr/min, tandis que les 50 km/h et 40 km/h sont atteints à des régimes inférieurs à 1 500 et 1 200 tr/min respectivement. Toutes les versions sont équipées de série de la fonction PowerZero et de l'inverseur hydraulique, qui a déjà fait ses preuves, avec 5 niveaux de réactivité prédéfinis, sélectionnables par l'utilisateur pour obtenir les meilleurs résultats dans toutes les situations.



↑ Accélérateur manuel indépendant et activation électrohydraulique du blocage de différentiel, des 4RM et de la fonction ASM.



↑ Nouvelle transmission TTV avec pont arrière.

MOTEUR.

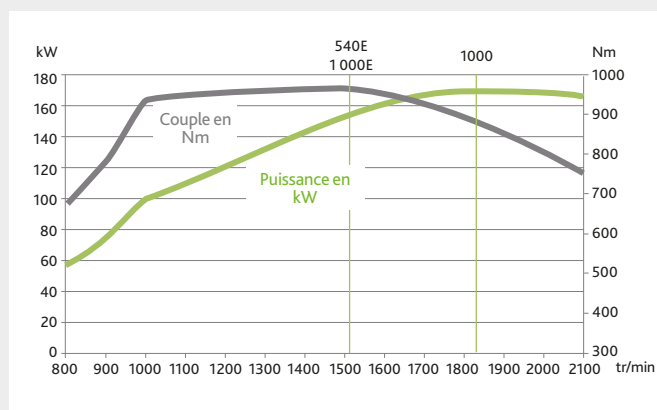
D'impressionnantes performances pour un entretien minimal.

La nouvelle série 6 TTV est propulsée par les moteurs Deutz TCD 6 cylindres de 6 057 cm³ de dernière génération avec injection commune à commande électronique à 1 600 bar, turbocompresseur et intercooler à air. Ce formidable moteur produit un couple de pointe compris entre 821 Nm sur le 6190 TTV et 970 Nm sur les 6230 TTV et 6230 TTV HD. Dotés de courbes de couple généreuses, les moteurs Deutz TCD 6.1 Stage V offrent également d'impressionnantes performances à bas régime. Avec la quasi-totalité du couple maximal disponible dès 1 000 tr/min, ces tracteurs peuvent accomplir la plupart des tâches à bas régime. Cela se traduit par des avantages significatifs en termes d'économie de carburant et garantit, en combinaison avec le réservoir de 420 l ou 505 l (sur le 6230 TTV HD), de plus longues journées de travail.

Des processus de production mécanique de pointe permettent de construire ces moteurs avec des tolérances extrêmement précises. Cela équivaut à une réduction significative de la friction interne, ce qui

non seulement améliore l'efficacité et les performances, mais assure des intervalles d'entretien plus longs. En conséquence, les tracteurs de la nouvelle Série 6 TTV ont un intervalle de vidange d'huile moteur de 1 000 heures (ou 2 ans).

La réduction des émissions a également représenté une priorité absolue dans le développement de ces moteurs. La série de solutions adoptées tant pour le moteur que pour le système de post-traitement des gaz d'échappement (EAT) afin de se conformer aux réglementations rigoureuses Stage V a été optimisée pour réduire la consommation de carburant et les coûts d'exploitation. La mise en œuvre d'un système de post-traitement associé à un catalyseur d'oxydation diesel DOC sans entretien, un filtre à particules passif (qui ne nécessite pas de régénération effectuée en injectant du carburant supplémentaire dans l'échappement) et un convertisseur catalytique SCR de dernière génération a permis de réduire au minimum la consommation d'AdBlue et de carburant.



↑ Concept de bas régime moteur avec courbes de puissance et de couple optimisées. (Courbe moteur 6230 TTV et 6230 TTV HD - 230 ch illustrée dans le graphique).



↑ Système de refroidissement en aluminium 6210 TTV, 6230 TTV et 6230 TTV HD avec levier et filtre à air Powercore.



↑ Système de refroidissement en aluminium 6190 TTV avec levier et filtre à air Powercore.



↑ Disposition de la pédale avec frein moteur PLUS (pédale entre l'embrayage et les freins).



⬆ Moteur Deutz extrêmement compact et structurellement robuste, pour un capot avant plus fuselé et une meilleure visibilité vers l'avant.



⬆ Ventilateur électronique (eVisco) avec tuyau d'aspiration pour le système de pré-nettoyage du filtre à air (élimine 95 % des grosses particules avant qu'elles n'atteignent les filtres).

SYSTÈME HYDRAULIQUE ET PDF.

Capacités et performances impressionnantes.

Les nouveaux tracteurs de la Série 6 TTV offrent un choix de configurations exceptionnelles du système hydraulique.

Pour réduire la perte de puissance dans les applications à faible demande, les tracteurs de la Série 6 TTV sont équipés de série d'un circuit hydraulique principal Load Sensing. Selon le modèle, la capacité maximale de la pompe principale varie de 120 à 160 l/min, tandis que le modèle 6230 TTV HD est également disponible avec une pompe de 210 l/min. Le système « Clean Oil », qui utilise un circuit hydraulique séparé à côté de la transmission, est en mesure de délivrer une quantité impressionnante de 60 litres d'huile (ou 90 litres sur le modèle 6230 TTV HD) aux outils. Assez pour toutes vos demandes.

Tous les distributeurs sont à commande électronique et proportionnelle. Le système Power Beyond en option est également disponible avec des raccords à face plate. Les tracteurs peuvent être équipés d'un maximum de cinq distributeurs hydrauliques à l'arrière et de deux à l'avant (en plus du distributeur de relevage avant, si installé).

Le relevage arrière enregistre une capacité de relevage maximale de 10 000 kg, tandis que les 4 modèles de la Série 6 TTV sont également disponibles avec un relevage avant d'une capacité de 5 450 kg avec contrôle de position, doté d'une interface ISOBUS pour connecter les outils compatibles de manière simple et rapide.

La PDF arrière offre les modes 540 ECO, 1 000 et 1 000 ECO et dispose d'une position neutre pour faciliter l'attelage des outils arrière. La PDF avant est disponible en version 1 000 ou 1 000 ECO et peut être commandée en option avec la solution DualSpeed, qui permet de modifier le régime de la PDF sur l'InfoCentr^{PRO} depuis la cabine. Grâce aux performances impressionnantes du moteur à bas régime, les modes ECO de la PDF peuvent être utilisés efficacement pour de nombreuses tâches, ce qui réduit considérablement la consommation de carburant et le bruit.



Le système « Clean Oil » fournit jusqu'à 90 litres d'huile aux outils et assure un coût d'entretien inférieur grâce à des intervalles de vidange de 2 000 heures ou 2 ans.



La PDF avant DualSpeed est dotée d'un embout cannelé amovible, permettant de raccorder le tracteur à des outils dotés d'arbre de transmission de tout type.



↑ Power Beyond avec coupleurs plats pour une connexion nette.



↑ Attelage arrière en position de transport pour moins d'interférence avec les barres d'attelage en virage.



Points forts

- Siège conducteur pivotant jusqu'à 23°
- Système antivol iLock pour prévenir toute utilisation involontaire
- Système audio DAB+ avec fonction Bluetooth et mains libres
- Support Smartphone et ports de chargeur USB
- Rack de tablette/écran externe avec prise RAM

MAXIVISION 2.

La cabine confortable et fonctionnelle rend chaque journée de travail relaxante.

À bord de la nouvelle Série 6 TTV, le confort absolu de l'opérateur est garanti, même dans les conditions de travail les plus difficiles. Pour souligner les points communs entre la nouvelle Série 6 TTV et les modèles plus puissants de la gamme, notons que ces tracteurs sont équipés de la même cabine MaxiVision 2 avec suspension pneumatique optimale déjà montée sur les modèles des Séries 7, 8 et 9 DEUTZ-FAHR. Les matériaux de premier choix et l'intérieur spacieux de la cabine assurent un environnement de travail confortable. Les commandes ergonomiques et disposées de manière pragmatique présentent toutes les informations dont l'opérateur a besoin de manière immédiate et intuitive, ce qui rend le tracteur encore plus facile et plus sûr à conduire. La cabine est physiquement

séparée du capot moteur pour minimiser la chaleur, les vibrations et le bruit transmis à l'intérieur de la cabine même. Une vitre arrière insonorisante contribue également à réduire au minimum le bruit en cabine, avec des niveaux maximum de bruit de seulement 69 dB(A) à régime moteur maximal.

Le nouveau pare-brise MaxView, ainsi que les vitres latérales, la lunette arrière de taille généreuse et le capot fuselé, garantissent une visibilité panoramique claire et dégagée, offrant au conducteur une visibilité imprenable sur toute la zone de travail du tracteur. Les éclairages à LED améliorent la visibilité extérieure dans des conditions de faible luminosité, tout en consommant beaucoup moins d'énergie que les solutions d'éclairage classiques.



📌 Nouveau volant.



📌 Nouvelles sorties d'air réglables et interrupteur de batterie commodément placé sur la colonne de direction.

Le nouvel écran couleur de l'InfoCenter^{PRO}, doté d'une technologie d'affichage de pointe, visualise clairement toutes les informations dans toutes les situations, tandis que l'IHM place tous les réglages du tracteur à la portée de l'opérateur. La toit ouvrant est disponible en trois versions : avec un écran d'ombrage opaque, en solution haute visibilité avec revêtement LowE, ou en polycarbonate transparent haute densité. La variante en polycarbonate sert également de structure de protection contre les chutes d'objets certifiée (FOPS) au niveau international.



📌 Interfaces de commande radio, clim., feux et support de moniteur coulissant.

FEUX À LED.

La nouvelle Série 6 TTV est disponible avec un pack d'éclairage à LED complet - transformant mêmes les nuits les plus noires en jour.

Un nouveau pack d'éclairage à LED assure une visibilité exceptionnelle. Pour un pragmatisme accru et un aspect saisissant, la bande lumineuse supérieure à LED du capot s'allume automatiquement au démarrage du moteur. Cela permet d'éclairer la zone située devant le tracteur et donc d'améliorer la sécurité dans l'exploitation. En outre, un pack d'éclairage complet pour la conduite sur route est disponible, offre des doubles feux à LED et comprend également clignotants, feux de stop et feux arrière à LED. Le puissant pack d'éclairage compte jusqu'à 23 feux à LED produisant une illumination claire et intense. Dans la configuration la plus

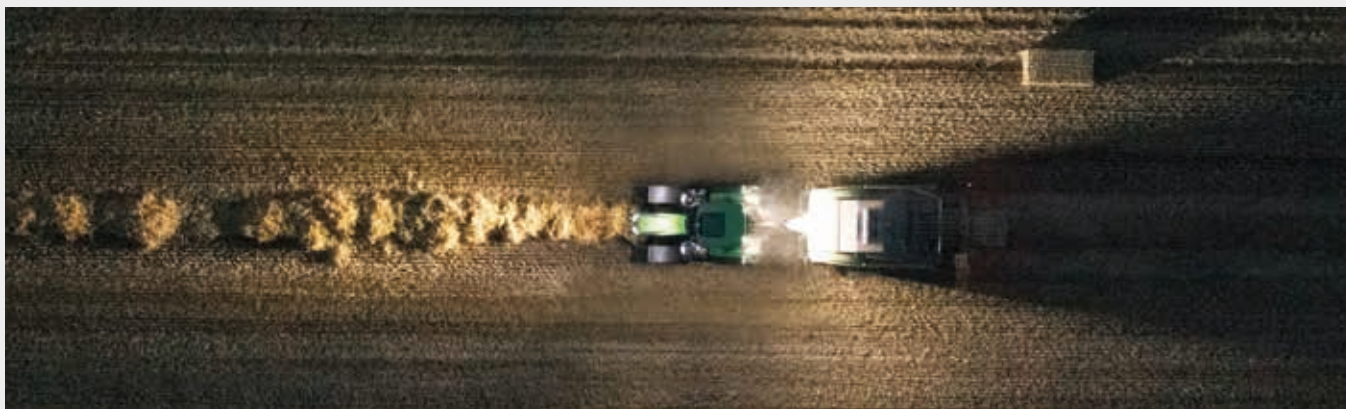
complète, le pack ajoute une puissance d'éclairage incroyable de 50 000 lumens ! Toutes les commandes d'éclairage sont organisées de manière pragmatique sur le côté droit de la cabine, sur un panneau dédié. Les tracteurs disposent également d'une fonction pratique « Coming Home ». Elle est activée simplement en tirant une fois le levier des feux de route. Elle permet au conducteur de quitter le tracteur en toute sécurité dans l'obscurité. Les feux s'éteignent alors automatiquement après une durée donnée.



↑ Packs complets à LED disponibles pour les phares de travail et les feux de circulation sur la voie publique.



↑ Boutons-poussoirs éclairés pour la commande externe du relevage arrière, de la PDF et d'un distributeur.



↑ Éclairage à 360 degrés pour un travail sans interruption de nuit.

SUSPENSION ET FREINS.

Un ensemble innovant pour un confort et une sécurité inégalés.

Un pont avant suspendu innovant, une suspension pneumatique pour la cabine et des freins puissants garantissent confort total et sécurité parfaite jusqu'à 60 km/h.

Sur le 6190 TTV, le pont avant est équipé d'un bras oscillant inférieur. Les modèles 6210 - 6230 TTV HD, plus puissants, sont équipés d'une version à bras supérieur. Les deux suspensions du pont avant sont basées sur un concept à double vérin et sont réglables sur trois niveaux sur l'InfoCentre^{PRO}.

Spécialement pour le transport sur route, la nouvelle Série 6 TTV peut être commandée en version 60 km/h (disponible sur les modèles 6210 TTV, 6230 TTV et 6230 TTV HD). Des performances de freinage supérieures dans toutes les situations sont garanties par les freins à disque secs sur le pont avant, obligatoires pour les versions 60 km/h. Le modèle 6190 TTV peut être commandé en option avec des freins à disque à bain d'huile à l'avant.

Les nouveaux modèles de la Série 6 TTV sont également disponibles avec le système de freinage hydraulique intelligent « Dual Mode » pour remorques. Ceux-ci permettent d'atteler le tracteur aussi bien aux remorques certifiées conformes à la récente Mother Regulation qu'aux remorques plus anciennes. Ces systèmes de freinage reconnaissent automatiquement le type de remorque connecté et adaptent les performances de freinage en conséquence.

Pour davantage de sécurité et de confort, le système de freinage pneumatique de la remorque en option est doté de la fonction aTBM (advanced Trailer Brake Management), qui non seulement réduit le temps de réponse du frein de remorque et optimise son comportement de freinage mais fournit également au conducteur un retour d'information sur l'état des freins de la remorque. Le système améliore considérablement la sécurité en descente, sur chaussée glissante ou mouillée et en cas de freinage brusque.



↑ Suspension pneumatique de la cabine.



↑ Pont avant du modèle 6190 TTV.



↑ Confort de conduite maximal et meilleures performances de freinage même à 60 km/h grâce à l'aTBM.



ÉDITION WARRIOR.

Éditions limitées pour les propriétaires qui n'exigent rien de moins que l'excellence.

En bref*

- Siège confort WARRIOR.
- Tapis de sol DEUTZ-FAHR.
- Pot d'échappement en acier inoxydable.
- Autocollant Warrior et chromé argenté sur le capot.
- Pack d'éclairage LED.
- Commandes externes éclairées.
- Climatisation automatique.
- Vitre insonorisée inférieure arrière.
- Couleurs Warrior : vert, noir ou noir mat.

Noir mat

Noir

Vert

*L'équipement disponible dépend du marché.

↑ Outre le vert, la série 6 TTV Warrior peut désormais également être commandée en noir et noir mat.



↑ Les versions Warrior sont équipées de série d'un grand nombre de composants haut de gamme qui soulignent le caractère exclusif de cette variante de finition.

Pour les propriétaires qui aiment se démarquer, DEUTZ-FAHR propose la variante d'équipement Warrior très convoitée pour les nouveaux modèles de la Série 6 TTV. Pour la première fois, vous avez désormais le choix entre 3 couleurs. Profitez du pack d'éclairage à LED spécial et du luxueux siège confortable du Warrior, de la climatisation automatique et du système audio avec DAB. Avec

l'édition Warrior, la nouvelle Série 6 TTV dégage un sentiment d'audace et sort immanquablement du lot.

SDF SMART FARMING SOLUTIONS.





Les nouveaux tracteurs de la Série 6 TTV peuvent être équipés de divers produits et services pour simplifier le travail et augmenter la productivité.



AGRICULTURE 4.0 : ENTIÈREMENT CONNECTÉ

Les tracteurs de la nouvelle Série 6 TTV offrent une technologie de pointe, vous permettant de poursuivre votre travail avec des solutions encore plus intelligentes.



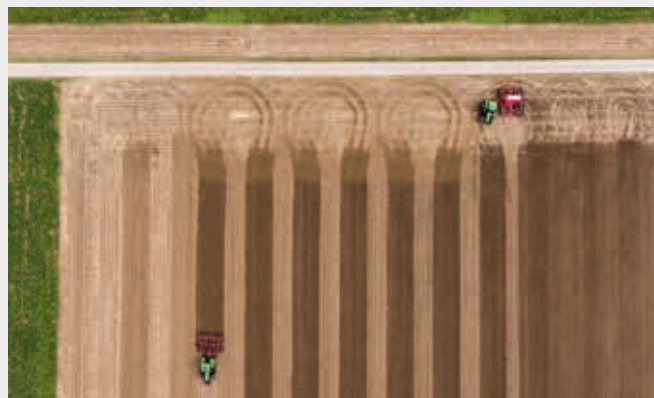
Points forts

- iMonitor3 - interface centralisée pour la gestion d'un certain nombre d'applications de guidage - gestion des données, ISOBUS et fonctions supplémentaires en option, notamment XTEND ou Auto-Turn
- SDF Guidance avec la nouvelle GNSS SR20 pour une précision supérieure
- Un grand nombre de fonctions ISOBUS comme le contrôle automatique des sections (jusqu'à 200) ou TIM
- SDF Data Management pour un échange de données fiable avec notamment Agrirouter
- SDF Fleet Management pour une commande totale à distance des données de la machine

Les tracteurs de la nouvelle Série 6 TTV offrent une technologie de pointe, vous permettant de poursuivre votre travail avec des solutions encore plus intelligentes. Les systèmes d'autoguidage maximisent le confort de l'opérateur. Les tracteurs de la Série 6 TTV peuvent être équipés en option des systèmes d'autoguidage et de télémétrie les plus avancés et les plus sophistiqués. La précision au centimètre près évite les chevauchements inutiles, ce qui permet d'économiser du carburant, de réduire l'usure des composants et de minimiser l'utilisation des outils nécessaires à la production. Les solutions de connectivité proposées par DEUTZ-FAHR rendent l'interaction entre le bureau et les machines encore plus simple.



↑ Fonction XTEND, commande des outils avec ISOBUS UT via tablette à l'extérieure de la cabine.



↑ SDF Guidance : de nombreuses fonctions, comme l'Auto-Turn, pour la plus grande commodité.



↑ La gestion des tournières avec Auto-Turn et ComfortTip soulage l'opérateur dans les situations difficiles

La nouvelle application SDF Fleet Management permet à l'utilisateur de contrôler totalement les nouveaux modèles de la Série 6 TTV. L'application permet au propriétaire de suivre en temps réel la position du tracteur, où qu'il se trouve. SDF Fleet Management peut également être utilisé comme un outil efficace pour planifier la maintenance, en utilisant ses fonctions de notification, et pour acquérir des données relatives aux performances et à la consommation de carburant. Grâce à l'application SDF Fleet Management, les concessionnaires peuvent toujours aider les conducteurs en cas d'interrogations. Cela permet de réduire les temps d'arrêt et d'augmenter la fiabilité de la machine du client.



iMONITOR3.

Un terminal innovant qui permet au conducteur de contrôler totalement la machine.

L'iMonitor3 est l'élément de commande central et s'accompagne d'un graphisme actualisé pour une nouvelle expérience utilisateur encore plus simple et intuitive. Un choix de tailles d'écran de 8 ou 12 pouces est disponible ; cette dernière est la plus grande taille de terminal disponible sur n'importe quel tracteur sur le marché aujourd'hui. Il permet au conducteur de gérer toutes les fonctions les plus importantes de la machine, comme les réglages du tracteur, le guidage, le contrôle des outils ISOBUS et la gestion des données. Vous pouvez diviser l'écran en différentes zones pour afficher des fonctions dédiées, tandis qu'un revêtement antireflet efficace garantit que toutes les informations sont clairement visibles. Le fonctionnement de l'écran tactile de pointe et la commande extérieure de l'IHM en option le rendent encore plus confortable. Une utilisation intuitive et immédiate est cruciale étant donné le

grand nombre de fonctions contrôlables depuis le terminal : et tout est accessible à partir d'une seule interface de commande située de manière ergonomique sur l'accoudoir. Les fonctions d'assistance telles que les guides rapides et les infobulles des icônes, associées à une structure de menu claire, garantissent une utilisation simple et intuitive. Et si l'opérateur a encore des doutes sur les fonctions de l'interface, il peut les résoudre rapidement en utilisant la fonction d'assistance à distance. iMonitor3 est une interface très pratique qui relie le conducteur, le tracteur, l'outil et le bureau. En plus d'un grand nombre de fonctions déjà disponibles en standard, il est même possible de débloquer d'autres fonctions et d'augmenter ainsi le niveau d'utilisation, comme la fonction XTEND qui permet d'étendre les écrans sur des tablettes externes.

Les systèmes modernes d'autoguidage n'améliorent pas seulement la productivité en réduisant le stress du conducteur, ils offrent également des gains de temps importants en assurant une plus grande précision lors des travaux aux champs. L'application SDF Guidance permet de travailler confortablement et toujours avec la plus grande précision.

SR20

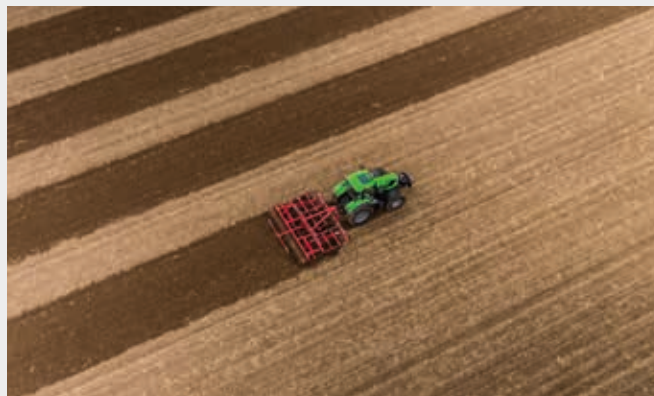
Le SR20 est un nouveau récepteur GNSS à autoguidage conçu pour une précision et des performances maximales sur le terrain. Il est capable de recevoir tous les systèmes satellitaires importants (GPS, GLONASS, GALILEO, QZSS et Beidou) afin d'obtenir un suivi satellitaire fiable pour une précision constante dans toutes les conditions. Comme le matériel contient en standard un gyroscope à 3 axes pour détecter les moindres mouvements, son niveau de précision peut facilement être amélioré, par exemple en passant de corrections DGPS comme Egnos à RTK.

ISOBUS.

L'électronique accroît la sécurité, la précision et l'efficacité des machines agricoles. Avec ISOBUS, l'opérateur peut désormais contrôler tous les outils compatibles à partir d'un seul moniteur (UT). L'iMonitor3 peut être utilisé comme un contrôleur central pour toutes les applications ISOBUS et pour gérer une grande variété d'opérations. De nombreuses fonctions sont disponibles sans activer de licence : comme l'attribution de fonctions AUX (AUX-N), la commutation automatique d'un maximum de 200 sections (TC-SC) et le traitement des cartes d'application (TC-GEO).

TRACTOR IMPLEMENT MANAGEMENT (TIM).

En tant que premier producteur de tracteurs sur le marché, DEUTZ-FAHR a reçu la certification TIM. Cela permet une communication bidirectionnelle entre le tracteur et l'outil. Ainsi, l'outil lui-même peut contrôler automatiquement un certain nombre de fonctions du tracteur, ce qui lui permet de contrôler la vitesse d'avancement et de gérer les distributeurs hydrauliques, le relevage et la prise de force. La fonction TIM est un autre élément clé pour encore plus d'efficacité, moins de fatigue et une meilleure productivité.



📍 SDF Guidance assiste les conducteurs : toute la journée, dans toutes les conditions, avec une précision à fiabilité absolue.



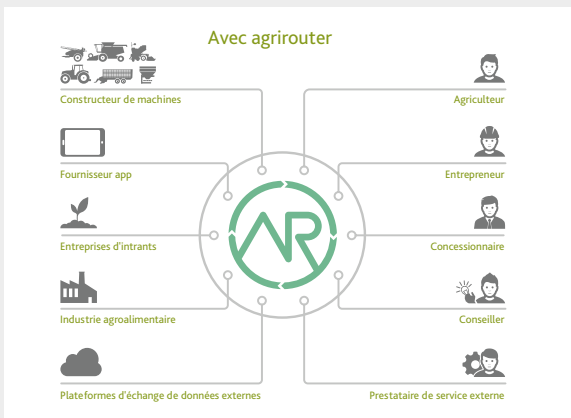
📍 La fonction XTEND permet d'afficher SDF Guidance ou de contrôler un outil ISOBUS sur un dispositif externe, par exemple une tablette.



📍 ISOBUS : vous pouvez raccorder n'importe quel type d'outil et bénéficier de diverses fonctionnalités ISOBUS.



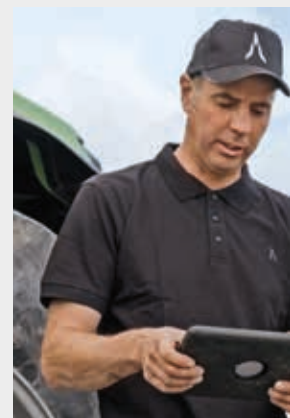
📍 La nouvelle Série 6 TTV est certifiée AEF pour différentes caractéristiques et dotée de TIM ready.



↑ L'Agrirouter permet aux utilisateurs de communiquer à partir de différents domaines d'application, assurant un échange de données fiable.



↑ Connectez la Série 6 TTV à votre concessionnaire pour une assistance rapide et confortable.



↑ SDF Fleet Management donne relatives à la machine.



accès à tout moment aux données

SDF Smart Farming Solutions

Technologie de pointe pour une connectivité totale.

Optimisez les opérations. Augmentez l'efficacité. La liaison des machines au bureau et à toute autre source extérieure simplifie les différents processus de travail. Les SDF Smart Farming Solutions offrent des solutions pratiques pour gérer les données clés et rester connecté à tout moment. L'utilisateur est entièrement libre de faire ses propres choix et de prendre ses décisions à tout moment, toutes les données restant la propriété exclusive de l'utilisateur.

SDF Fleet Management

Avec la nouvelle application SDF Fleet Management, SDF propose des solutions personnalisables pour la gestion en temps réel des données essentielles sur le fonctionnement de la machine. Vous tirez un avantage considérable du contrôle total de vos machines et de la gestion d'une multitude de données cruciales, telles que les données de suivi relatives aux activités. La suite d'applications SDF Fleet Management est l'interface de contrôle centralisée pour l'analyse des données télémétriques des machines DEUTZ-FAHR. Les données du tracteur sont transmises en temps réel via une connexion Internet mobile, ce qui vous permet d'analyser, de contrôler et même d'optimiser l'utilisation de vos machines. L'affichage « carte » montre l'emplacement et l'état des machines ou d'une flotte entière, et peut également afficher des données historiques. Sur demande, vous pouvez installer des clôtures virtuelles pour recevoir des avertissements si une machine quitte la zone. Les messages d'erreur peuvent être transmis à l'équipe d'assistance technique du concessionnaire, et utilisés pour prévoir les pannes et réduire les temps d'arrêt inutiles des machines. Grâce à l'application Remote Support, les revendeurs peuvent facilement accéder à l'iMonitor3 après avoir obtenu l'autorisation des conducteurs, afin de répondre à d'éventuelles questions ou problèmes opérationnels.

SDF Data Management

La gestion efficace des données devient toujours plus importante dans l'optimisation des processus de travail pour la gestion de la ferme et des champs. SDF utilise des formats de fichier standard tels que shape ou ISO-XML pour un échange de données plus fiable. Cela permet aux utilisateurs de suivre ce qui se passe à tout moment avec des données cohérentes transférées de manière coordonnée.



Agrirouter est une plateforme universelle permettant un échange de données fiable et neutre entre une grande variété de terminaux différents. La plateforme simplifie l'échange de données et, par conséquent, les processus de travail, ce qui réduit la charge de travail des bureaux et améliore l'efficacité économique, libérant ainsi des ressources précieuses pour d'autres activités. En tant que plateforme neutre d'échange de données, il s'agit d'une solution à l'un des principaux obstacles à la numérisation de l'agriculture, permettant aux agriculteurs et aux entrepreneurs d'échanger des données entre les applications de machines et les logiciels agricoles de différents fabricants. Chaque utilisateur peut créer un compte Agrirouter personnel gratuit et le configurer individuellement. Les chemins vers et depuis lesquels les données sont transférées sont définis par l'utilisateur uniquement dans le menu des paramètres. Une liste de partenaires et des informations complémentaires sont disponibles sur le site www.my-agrirouter.com. La nouvelle Série 6 TTV est déjà équipée de tout le matériel nécessaire en usine. Les tracteurs DEUTZ-FAHR existants peuvent être équipés ultérieurement des composants requis.

LE CHAMPION DES CHARGEURS.

La polyvalence à l'état pur.

- Les extraordinaires capacités des nouveaux modèles de la Série 6 TTV - une machine conçue dès l'origine pour offrir une polyvalence inégalée - sont encore renforcées par un choix de deux kits distincts montés en usine permettant l'installation d'un chargeur frontal FZ 80.1 de manière simple, rapide et économique.
- Le joystick de commande électronique programmable et ergonomique à côté du siège du conducteur permet à l'opérateur de contrôler tous les mouvements du chargeur frontal de manière simple et intuitive.
- Chargeur frontal Profiline FZ80.1
 - Plus de 4,5 m de hauteur de levage (en fonction du pneu)
 - Plus de 3 750 daN de couple de rupture
- Levage rapide et confort maximal grâce à
 - pompe hydraulique de 160 ou 210 l/min
 - Système de direction rapide Easy Steer
 - Inverseur réglable avec Sense Clutch



↑ Meilleure visibilité, maniabilité accrue et stabilité suprême grâce à l'intégration complète des kits chargeur frontal pendant tout le développement du tracteur.



↑ Hauteur de levage maximale de 4,5 m et force d'arrachage de 3 770 daN.



↑ Une large gamme d'outils et de contrepoids pour chargeur frontal est disponible.

SIMPLICITÉ D'ENTRETIEN.

Moins d'entretien pour tirer le meilleur parti de la journée.

Les tracteurs DEUTZ-FAHR ont toujours été connus pour leur entretien simplifié et leur disponibilité maximale. La nouvelle série 6 TTV le prouve une fois de plus en proposant des intervalles de vidange prolongés (1 000 h pour l'huile moteur ou 2 000 h pour l'huile de transmission ou l'huile hydraulique (ou tous les deux ans)), avec des jauges d'inspection permettant de contrôler visuellement les niveaux de liquide de refroidissement, d'huile hydraulique, de transmission ou de PDF avant et grâce aux superbes radiateurs à charnières entièrement en aluminium. Autre point fort : la jauge d'huile moteur accessible sans ouvrir le capot et la connexion d'air comprimé externe sur le côté gauche du tracteur pour le nettoyage des radiateurs ou de la cabine (avec les filtres appropriés). Cette dernière comprend bien entendu aussi un pistolet à air comprimé et un tuyau rangés dans un boîtier dédié

au-dessus du réservoir d'AdBlue. Une prise de batterie sur le côté droit pour un branchement rapide et un contrôle des fusibles sur le tableau directement en cabine rendent l'entretien idéal.

L'allongement des intervalles de révision, la réduction des temps d'arrêt des machines et la facilité d'accès à tous les points de maintenance augmentent la rentabilité globale de chaque modèle. Les tracteurs de la nouvelle famille 6 TTV non seulement suivent cette tradition mais l'améliorent encore.

Extension de garantie SDF ExtraCare : Deux formules de garantie sont disponibles : 3 ans ou 3000 h et 5 ans ou 5000 h.



↑ Port d'alimentation en air et interrupteur d'éclairage d'entrée protégés sous les marchepieds.



↑ Réservoir de carburant jusqu'à 505 l pour une durée de service accrue.



↑ Grande boîte à outils commodément placée sur le côté droit.



↑ Groupe de refroidissement avec mécanisme d'ouverture facile.



↑ Filtre à air avec unité de pré-nettoyage.



↑ Réservoir d'eau.


DONNÉES TECHNIQUES	SÉRIE 6 TTV AGROTRON			
	6190 TTV	6210 TTV	6230 TTV	6230 TTV HD
MOTEUR				
Modèle		Deutz TCD 6.1		
Émissions		Stage V		
Cylindres / Cylindrée	nbre/cm ³	6 / 6 057		
Turbocompresseur et refroidissement à air de suralimentation		●		
Ventilateur à viscoupleur		●		
Pression d'injection (Common Rail Deutz)	bar	1600		
Puissance maximale. (ECE R120)	kW/ch	141/192	159/216	169/230
Puissance à régime nominal (ECE R120)	kW/ch	141/191	145/197	165/225
Régime à la puissance maximale	tr/min	1900		
Régime maximal (nominal)	tr/min	2100		
Couple maximal	Nm	821	849	970
Couple à la puissance maximale	tr/min	1500		
Filtre à air avec éjecteur poussières		●		
Frein moteur Brake ^{PLUS} sur l'échappement		○		
Contenance du réservoir à carburant	l	420		505
Capacité AdBlue	l	29		35
Intervalle de vidange d'huile	heures	1000		
TRANSMISSION TTV				
Modèle		Transmission TTV T7340	Transmission TTV T7540	Transmission TTV T7560
Rapport de transmission		1.3350		1.3584
Vitesse maximale 60 km/h ECO	tr/min	-	1792	1799
Vitesse maximale 50 km/h SuperECO	tr/min	1494	1494	1499
Vitesse maximale 40 km/h UltraECO	tr/min	1195	1195	1199
Stop actif (PowerZero)		●		
Cruise control	qté	2 dans chaque direction		
Stratégies de conduite (Auto / Advanced Auto / PTO / Manual)		●		
Inverseur avec SenseClutch (5 niveaux d'agressivité)		●		
Intervalle de vidange d'huile	heures	2000		
HYDRAULIQUE ET RELEVAGE				
Débit de pompe Load Sensing (standard)	l/min	120		
Débit de pompe Load Sensing (option)	l/min	160		160 / 210
Système hydraulique CleanOil (circuit hydraulique séparé)		●		
Quantité maximale d'huile exportable	l	60		90
Pompe de direction indépendante	l	58 ou 58+28		
Distributeurs auxiliaires hydrauliques (standard)	qté	4		
Distributeurs auxiliaires hydrauliques (en option)	qté	5 arrière / 1 ou 2 avant / 1 pour relevage avant		
Distributeurs auxiliaires réglables en temps et en débit - engagement proportionnel		●		
Raccords standard PowerBeyond		○		
Raccords plats PowerBeyond		○		
Stabilisateurs automatiques des bras inférieurs (hydrauliques ou mécaniques)		○		
Radar		○		
Capacité de relevage de relevage arrière	kg	9 200		10 000
Commande extérieure sur les ailes arrière		●		
Position de transport pour bras inférieurs		●		
Relevage avant avec contrôle de la position		●		
Capacité relevage avant	kg	5 450		
Commande externe sur le relevage avant		●		
Troisième point automatique avant		○		
Troisième point hydraulique avant		○		
Troisième point hydraulique arrière		○		
Intervalle de vidange d'huile	heures	2000		
PDF				
PDF arrière 540ECO / 1 000 / 1 000ECO		●		
PDF arrière automatique		●		
PDF 1000 avant ou 1 000ECO		○		
PDF avant DualSpeed 1 000 / 1 000ECO modifiable sur InfoCentre ^{PRO}		○		
PDF avant automatique		○		
PONTS ET FREINS				
Modèle		Dana M50		Dana M60L
Pont avant suspendu adaptatif		○		
Freins à disque sec externes, avant		-	○	
Blocage de différentiel électrohydraulique intégral		●		
Système ASM		●		
Prédisposition Performance steering avec fonction EasySteer		○		
Angle de braquage	degré	52		
PowerBrake		●		
Frein de stationnement électronique (EPB)		○		
Frein de remorque pneumatique à gestion avancée (aTBM)		●		
Frein de remorque hydraulique à fonction DualMode		●		

● = de série ○ = en option – = non disponible

DONNÉES TECHNIQUES		SÉRIE 6 TTV AGROTRON			
		6190 TTV	6210 TTV	6230 TTV	6230 TTV HD
SYSTÈME ÉLECTRIQUE					
Tension en Volt	V			12	
Batterie standard	V / Ah			12 / 180	
Alternateur	V / A			14 / 200	
Démarreur	V/kW			12 / 3,1	
Prise externe				●	
Interface pour accessoires 11786 (7 pôles)				●	
Prise externe, 30 A				●	
CABINE MAXI VISION 2					
Suspension pneumatique de cabine				●	
Rétroviseurs réglables et télescopiques avec éclairage de courtoisie à LED				●	
Rétroviseurs chauffants et à réglage électronique avec LED de courtoisie				○	
Climatisation				●	
Climatisation automatique				○	
Trappe de toit				●	
Toit haute visibilité « LowE »				○	
Toit haute visibilité FOPS				○	
Accoudoir multifonction avec joystick MaxCom				●	
iMonitor3 12" ou 8"				○	
AutoTurn				○	
XTEND				○	
ISOBUS				○	
TIM (Tractor Implement Management)				○	
VRC (Variable Rate Control)				○	
SC (Section Control) 200 sections				○	
MMI avec 3 touches de raccourci programmables				○	
Antenne SR20 RTK				○	
Module de connectivité CTM				●	
Rail de fixation avec prise				○	
Panneau de commande d'éclairage (WOLP)				●	
Comfortip Pro				●	
Siège Max-Comfort Plus XL avec fonction de chauffage				●	
Siège Max-Dynamic Plus DDS XXL doté de rotation de 23°, système de chauffage et amortissement dynamique				○	
Siège Max-Dynamic Evo DDS XXL en cuir synthétique doté de rotation de 23°, système de climatisation active et amortissement dynamique				○	
Siège conducteur				●	
Radio DAB+ de haut niveau avec Bluetooth et fonction mains libres				●	
12 phares de travail halogènes				●	
Jusqu'à 23 phares de travail à LED				○	
Jusqu'à 2 gyrophares à LED				○	
Éclairage de conduite à LED				○	
Fonction iLock				●	
CHARGEUR FRONTAL					
Pré-équipement light kit / ready kit				○	
Modèle chargeur frontal				Profiline FZ80.1	
Hauteur de surcharge	mm			jusqu'à 4500	
Force d'arrachage 900 mm avant le point de pivot	daN			3770	
DIMENSIONS ET POIDS					
Pneus avant (min.)			420 / 85 R28		420 / 85 R30
Pneus arrière (min.)			520 / 85 R38		480 / 80 R46
Pneus avant (max.)			600 / 60 R30		600 / 65 R30
Pneus arrière (max.)			710 / 60 R42		900 / 60 R38
Empattement	mm	2769		2 848	2 918
Longueur	mm	4718 - 6122		4797 - 6201	4867 - 6271
Hauteur	mm			3250 - 3300	
Largeur	mm			2350 - 2790	2350 - 2990
Garde au sol	mm			510 - 560	
Largeur pont avant (flasque à flasque)	mm	1780			1940
Largeur pont avant avec freins à disque à sec extérieurs (flasque à flasque)	mm	-			2046
Largeur pont arrière (flasque à flasque)	mm			1890	
Poids à vide, avant	kg	3465 - 4160		3540 - 4235	3640 - 4385
Poids à vide, arrière	kg	5215 - 5715		5290 - 5790	5390 - 5940
Masse à vide totale	kg	8680 - 9875		8830 - 10025	9030 - 10325
Charge maximale admissible, avant	kg	5 200 @ 50 km/h		6 000 @ 60 km/h	
Charge maximale admissible, arrière	kg	10 000 @ 50 km/h		10 000 @ 60 km/h	11 000
Masse maximale admissible	kg	14 500 @ 50 km/h		14 500 @ 60 km/h	15 500 @ 60 km/h
Charge maximale sur l'attelage K80 - position la plus basse	kg			4 000	

Les données techniques et les figures sont fournies à pur titre indicatif. Les intervalles de vidange d'huile sont également liés à des cycles de deux ans. DEUTZ-FAHR s'engage à adapter en permanence ses produits à vos besoins et se réserve donc le droit d'effectuer des mises à jour sans préavis.

Pour en savoir plus, contactez votre concessionnaire
ou visitez deutz-fahr.com.

DEUTZ-FAHR est une marque de  **SDF**

