



Trommelmäher
PZ SERIE





Übersicht

04 PZ SERIE

Für einen sauberen Schnitt

06 PZ 170 | 190 | 220

Zuverlässig und wirtschaftlich wie die Grossen

08 PZ 270 | 300

Bewährter Allrounder

10 PZ 270 F | 300 F

Leistung unter allen Bedingungen

12 TC 320

Aufbereiter für die Silage und Heugewinnung

14 PZ 2721 F | 3021 F | 3221 F

Erfolg durch Erfahrung

18 PZ 320 LIFT-CONTROL

Innovatives Aufhängungssystem

20 PZ 8831 LIFT-CONTROL

Leistungsstark und leichtzügig

22 Technische Daten

PZ SERIE

Trommelmäher

FUTTERERNT NACH MAß

DAS MÄHEN IST DER ERSTE, SEHR WICHTIGE SCHRITT BEI DER FUTTERERNT VON SILAGE UND HEU. EIN SAUBERER SCHNITT UND EINE ORDENTLICHE ABLAGE SIND DABEI WESENTLICHE ZIELE. INNOVATIVE LÖSUNGEN ERGÄNZEN DIE BEWÄHRTE KONSTRUKTION DES KUHN PZ-TROMMELMÄHWERKS. SO ERHALTEN SIE BEMERKENSWERTE FLÄCHENLEISTUNG UND OPTIMALE FUTTERQUALITÄT.



ÜBER 55 JAHRE ERFAHRUNG

Die PZ-Mähwerke blicken auf eine Tradition von über 55 Jahren zurück, denn damals wurden die weltweit ersten Trommelmähwerke eingeführt. In die Entwicklung der neuen PZ-Trommelmähwerke von KUHN ist eine Kombination aus Erfahrung und aktuellen Kenntnissen zu Mähqualität, Technik und Konstruktionsarbeit eingeflossen.

INNOVATIVE LÖSUNGEN

Die bekannten Eigenschaften der PZ-Trommelmähwerke von KUHN wurden um neue Lösungen ergänzt – etwa das Aufhängungssystem LIFT-CONTROL oder die FLEXPROTECT Seitenschutz. Das Ergebnis ist ein Komplettangebot an Front-, Heck- und Schmetterlingsmähwerken für hohe Flächenleistungen Tag für Tag.

HOCHWERTIGES FUTTER

Bei der Futterernte ist es wichtig, Verunreinigungen im Futter zu vermeiden. Die bewährte Konstruktion der Messerteller der PZ-Mähwerken liefert Ihnen sauberes Futter und eine gleichmäßige Schwadablage. So erzielen Sie eine bessere Futterqualität, höheren Milch- und Fleischerträgen und damit eine höhere Rentabilität für Ihren Betrieb.

FÜR EINEN SAUBEREN SCHNITT

Ein sauberer Schnitt und nettes, lockeres Schwad sind bei der Grasmahd und bei anderen Futterarten für die Heu oder Silageproduktion das Wichtigste. Die PZ-Trommelmähwerke von KUHN bieten kompromisslose Arbeitsqualität und Schlagkraft. Die bewährte Konstruktion mit den unterschiedlich groß dimensionierten Messertellern ist ein Garant für saubere Schwadablage, weniger Futtermverschmutzung, gute Boden Anpassung und hohe Schlagkraft bei geringem Leistungsbedarf.

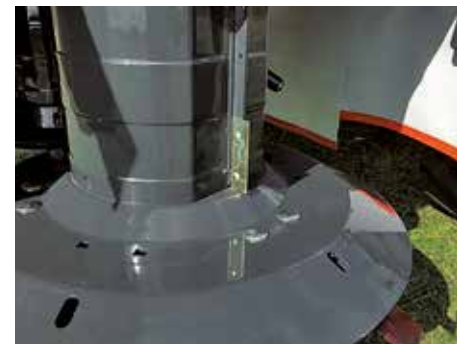


Modell	Arbeitsbreite (m)	Anzahl Trommeln
PZ 170	1,65	2
PZ 190	1,85	2
PZ 220	2,10	2
PZ 270	2,65	4
PZ 300	2,95	4
PZ 320	3,10	4
PZ 8831	8,30/8,54/8,84	8
PZ 270 F	2,65	4
PZ 300 F	2,95	4
PZ 2721 F	2,69	4
PZ 3021 F	3.04	4
PZ 3221 F	3.19	4
TC 320	1.80	-



Höhenverstellung

Zum Einstellen der Schnitthöhe werden die optionalen Distanzhalter entnommen oder eingelegt. Sie sind gut zugänglich und leicht einstellbar. Die Frontmäherwerke der PZ-Serie haben im oberen Bereich eine stufenlose Höhenverstellung. So kann der Fahrer die optimale Schnitthöhe auch bei wechselhaften Bedingungen einfach und sicher einstellen. Im Herbst kann beispielsweise etwas höher gemäht werden, um die Futtermverschmutzung zu begrenzen.



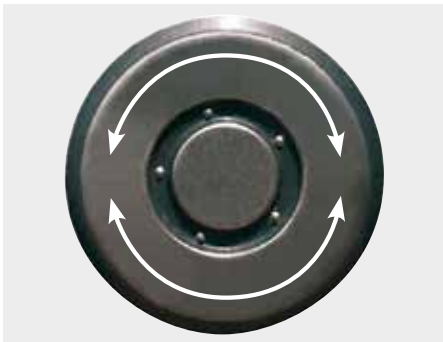
EXKLUSIV

Abgeflachte Trommeln

Runde Trommeln fördern weniger sauber. Aus diesem Grund werden bei KUHN Trommeln bevorzugt, die auf beiden Seiten abgeflacht sind. Das Futter wird dadurch schnell und ohne Stau nach hinten gefördert, auch das beeinflusst die Mähqualität. Mit den austauschbaren Förderleisten können Sie die Zahl der Leisten an die Bedingungen anpassen und die Trommeln gegen Verschleiß schützen.

Optimaler Schutz mit FLEXPROTECT

Schäden an den Seitenabdeckungen gehören der Vergangenheit an. Die KUHN FlexProtect-Seitenabdeckungen sind aus hochflexiblem, langlebigem Kunststoff, der beim Aufprall gegen Hindernisse nachgibt, ohne dass es zu Schäden am Mähwerk kommt. Nach dem Aufprall kehrt das Material in seine ursprüngliche Form zurück. Die FlexProtect-Seitenabdeckungen gehören zur Grundausrüstung sämtlicher PZ-Mähwerke (außer den Serien PZ 170, 190 und 220).



Drehbare Gleitteller

Frei drehbare Gleitteller haben den großen Vorteil, bei Unebenheiten über den Boden zu drehen statt zu rutschen. Das schont die Grasnarbe und verringert den Leistungsbedarf. Gerade auf empfindlichen Flächen wie z.B. Moorböden führt diese Lösung zu einer deutlich geringeren Futterverschmutzung.

EXKLUSIV

Schneller Messerwechsel

Mit dem einzigartigen Messerwechselsystem sparen Sie Zeit und Kraft - bei maximaler Sicherheit. Mit dem Spezialwerkzeug wird der Messerhalter nach unten gedrückt, sodass sich die Messer ganz einfach wechseln lassen. Darüber hinaus ist das System nicht anfällig für Verschmutzung und Verschleiß.

Gut zugängliches Trommelsystem

Die Frontverkleidung kann umgeklappt werden, um die Klingen freizulegen. Perfekt für die tägliche Inspektion und Wartung des Mähwerks.

PZ 170 | 190 | 220

ZUVERLÄSSIG UND WIRTSCHAFTLICH WIE DIE GROSSEN

Mit den drei Modellen PZ 170, PZ 190 und PZ 220 bietet KUHN auch im unteren Leistungsbereich hochwertige Technik mit Arbeitsbreiten bis 2,10 m an. Kleinere und mittlere Betriebe finden hier das passende Mähwerk. Langlebig, einfach zu bedienen und einsatzsicher – das sind die Attribute dieser Maschinen. Der PZ 220 ist mit einem Aufbereiter nachrüstbar. Dank eines speziellen Mittelteils und praktischer Schnellverschlüsse kann dieser schnell und werkzeuglos ausgebaut werden.



Anfahrssicherung

Beim Aufprall gegen ein Hindernis schwenkt der Mähkörper zurück und absorbiert so die Aufprallenergie. Durch Zurücksetzen des Traktors wird die Anfahrssicherung eingerastet, das Mähwerk befindet sich dann wieder in Arbeitsposition.



Arbeits- und Transportposition

Die PZ-Mähwerke lassen sich ganz einfach vom Fahrersitz aus hinter dem Schlepper in Transportposition fahren. Mit dem optionalen hydraulischen Klappzylinder lässt sich die Gewichtsverteilung beim Transport besser justieren.





Entlastungsfeder

Die serienmäßige Entlastungsfeder verlagert das Gewicht vom Mähwerk auf den Traktor. Das reduziert den Auflagedruck und schont so die Grasnarbe.



Einfach anzuhängen

Die Modelle PZ 170, 190 und 220 lassen sich problemlos an jedem Schlepper mit Unterlenkerbolzen der Kategorie 1 oder 2 anbauen. Für breitere Schlepper kann KUHN einen speziellen Adapter liefern.



PZ 270 | 300

BEWÄHRTER ALLROUNDER

Die Modelle PZ 270 und 300 verfügen über eine Trommelanordnung, die sich bei über 25.000 bisher verkauften Maschinen bewährt hat. Große Trommeln außen, kleine Trommeln innen - das garantiert perfekte Bodenadaptation, saubere Schwadablage und große Durchsatzleistungen.





Einfacher Zugang zu den Trommeln

Die Frontabdeckung ist klappbar. Das ermöglicht einen einfachen Zugang zu den Trommeln – ideal für die Kontrolle und Wartung der Mäheinheit.



Vorgewendezylinder

Der optionale Vorgewendezylinder bringt Komfort und verleiht unter allen Bedingungen ausreichend Bodenfreiheit.



Anbaubock

Der Anbaubock ermöglicht nahezu jede gewünschte Spuranpassung, sowohl nach links als auch nach rechts. Dies garantiert beim kombinierten Einsatz von Front- und Heckmäherwerk immer eine optimale Überlappung, auch bei Kurvenfahrt.



Arbeits- und Transportposition

Die PZ-Mähwerke lassen sich ganz einfach vom Fahrersitz aus hinter dem Schlepper in Transportposition fahren. Diese Funktion kann mit einem Hydraulikzylinder aufgerüstet werden. Zudem lässt sich mit dem optionalen hydraulischen Klappzylinder die Gewichtsverteilung beim Transport besser justieren.

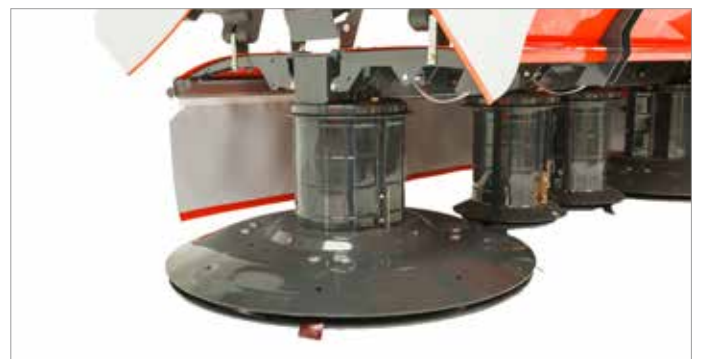
LEISTUNG UNTER ALLEN BEDINGUNGEN

Mit den Modellen PZ 270 F und PZ 300 F setzt KUHN Maßstäbe in dieser Leistungsklasse. Trommelanordnung, Seitenschutz FLEXPROTECT und die optimale Zugänglichkeit sind Eigenschaften, die ihresgleichen suchen. Der Mähkörperaufbau mit zwei großen Trommeln außen und zwei kleinen Trommeln innen bewirkt höchste Durchsatzleistungen. Das Futter wird in einen Doppelschwad abgelegt, der vom Nachfolgegerät ideal aufgenommen werden kann. Die Feineinstellung erfolgt über großdimensionierte Schwadscheiben: Schmale Schwade (90 cm) für das tägliche Futterholen in Hanglagen und breite Schwade für die Raufuttergewinnung.



Optimale Bodenführung in kuppertem Gelände

Mit dem PENDELFLEX-Anbaubock kann die Maschine optimal den Bodenkonturen in Quer- und Längsrichtung folgen. Das schont die Grasnarbe und verringert den Verschleiß und Leistungsbedarf. Der starre Anbaubock ist eine einfache, wirtschaftliche Lösung für leichter kupperte Schläge. Auf Wunsch können der flexible Oberlenker FLEXTOP oder der Teleskop-Oberlenker FRONTFLEX bestellt werden.



Klappbare Front- und Seitenverkleidungen

Die klappbaren Front- und Seitenverkleidungen lassen sich bei der täglichen Inspektion sowie beim Klängenwechsel bequem anheben.



Schnitthöhenverstellung

Dank der kontinuierlichen Schnitthöhenanpassung oben auf dem Mähwerk lässt sich die optimale Schnitthöhe auch bei wechselhaften Bedingungen einfach und sicher einstellen. Im Herbst kann beispielsweise etwas höher gemäht werden, um die Futtermverschmutzung zu begrenzen.



Perfekte Schwadablage

Die bewährte Konstruktion mit den unterschiedlich großen Messertellern hat viele Vorteile: ein schmales Schwad, weniger Futtermverschmutzung, perfekte Bodenanpassung und hohe Schlagkraft bei geringem Leistungsbedarf.

TC 320

AUFBEREITER FÜR DIE SILAGE UND HEUGEWINNUNG

Der Aufbereiter KUHN TC 320 für den Dreipunktanbau überzeugt mit Einsatzvielfalt und Schlagkraft bei allen Futterarten und Bedingungen. Ob Heu oder Silage, ob Flachland oder Hügelregion – dieser anbaubare Aufbereiter ist ein Garant für hochwertiges Futter.

Der TC 320 überzeugt mit seinem geringen Leistungsbedarf. Die Aufnahme mit Pickup-Rotor erhält die Qualität des Futters und eignet sich vielseitig für zahlreiche Futterarten. Die durchdachte Konstruktion des Aufbereiters eignet sich für alle Geländeformen und Witterungsbedingungen und bleibt viele Jahre zuverlässig im Einsatz.





Einstellbare Streubreite

Mit der verstellbaren Abdeckhaube kann das Mähgut auf ein 1 Meter breites Schwad gelegt oder auf 3,10 m breit gestreut werden.



Einstellbare Aufbereitungsintensität

Die Wirkung und Intensität der Aufbereitung lässt sich bequem über einen Hebel einstellen, der die Distanz zwischen dem Teller und dem Rotor verringert oder erhöht. Die Drehzahl des Aufbereiters kann je nach Witterung und Einsatzbedingungen durch Austauschen der Zahnräder (815 oder 650 U/min) eingestellt werden.



Perfekte Boden Anpassung

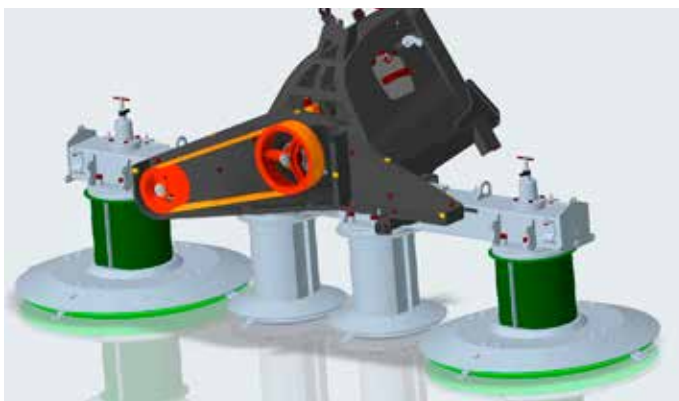
Der starre Anbaubock mit beweglichen Unterlenkerbolzen ermöglicht eine gute Boden Anpassung und hält den Aufbereiter TC 320 jederzeit stabil, auch in steilen Hanglagen. Die großen Schwenkräder sind nahe (16 cm) am Aufbereiter angebaut. Da die Räder unabhängig vom Aufbereiter direkt am Anbaubock montiert sind, lastet kein extra Gewicht auf dem Aufbereiter. Das verlängert die Lebensdauer beträchtlich.



PZ 2721 F | 3021 F | 3221 F

ERFOLG DURCH ERFAHRUNG

Die Fronttrommelmähwerke PZ 1021 F Serie von KUHN stehen für optimale Mähleistungen unter anspruchsvollsten Bedingungen. Ergänzt werden die bewährten Eigenschaften der PZ-Mähwerke durch neue Lösungen für die landwirtschaftlichen Anforderungen von heute und morgen. Mit dem stabilen, steifen Hauptrahmen und dem robusten Antrieb lässt sich dieses Mähwerk mit normalen und größeren Schleppern betreiben.



Sanfter Anlauf

Der Schutz für den zuverlässigen Keilriemenantrieb gewährleistet einen sanften Anlauf der Maschine. Dank großer Lager und Achsen kann der Keilriemenantrieb 30 Prozent mehr Leistung übertragen als die Vorgängermodelle. So lassen sich die Mähwerke mit normalen wie größeren Schleppern betreiben.

PATENTIERT

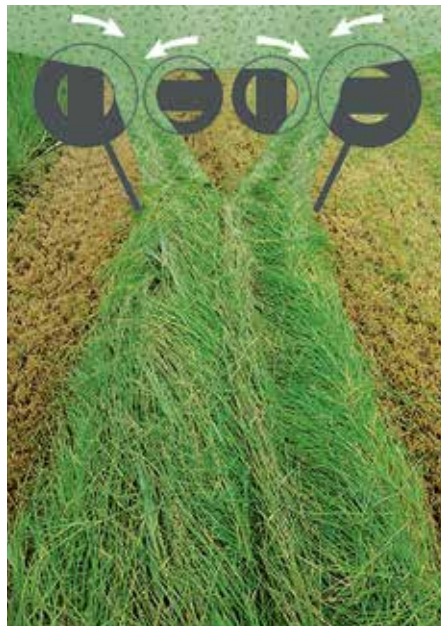
Modernes Design mit FLEXPROTECT-Seitenverkleidungen

Beim Aufprall auf ein Hindernis geben die überarbeiteten, patentierten* KUHN FLEXPROTECT-Seitenverkleidungen nach, um das Mähwerk vor Beschädigung zu schützen. Anschließend nimmt das Material wieder seine ursprüngliche Form an. Besonders nützlich ist das beim Umfahren von Pfählen oder beim Mähen am Vorgewende. Das Mähwerk hat serienmäßig integrierten Warntafeln und Straßenbeleuchtung.

*Patent oder Patentanmeldung in mehreren Ländern.

PZ 3221 F: große Arbeitsbreite und schmales Schwad

Das PZ 3221 F bietet mit 3,19 m eine große Arbeitsbreite und vereint ein geringes Maschinengewicht mit einem schmalen Schwad. Damit ist dieses Mähwerk die ideale Lösung für die Arbeit mit doppelt bereiften Schleppern in alpinen Regionen. Die große Arbeitsbreite verhindert das Überfahren von noch nicht geschnittenem Gras, und das schmale Schwad wird zwischen den Schlepperrädern abgelegt. Eine weitere effiziente Einsatzmöglichkeit des PZ 3221 F ist die Arbeit mit großen Ladewagen. Diese leistungsstarke Kombination schafft die Möglichkeit, ganzjährig täglich frisches Gras zu füttern.



Bedienkomfort

Sämtliche Bedien- und Einstellarbeiten sind einfach durchzuführen. Das einzigartige Messerwechselsystem beschleunigt den Messerwechsel und verringert den Kraftaufwand auf ein Minimum. Dank der stufenlosen Höhenverstellung kann der Fahrer die optimale Schnitthöhe einfach und sicher einstellen. Robuste Antriebe mit bogenverzahnten Rädern übertragen die maximale Leistung bei einem angenehmen Schallpegel.

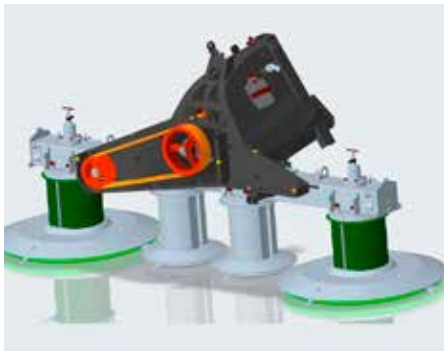
Schmale Schwadablage

Die für das PZ typische Anordnung von kleinen und großen Messertellern legt mithilfe der serienmäßigen Schwadscheiben ein schmales Schwad ab. Ein weiterer Vorteil dieser typischen Anordnung ist der äußerst geringe Leistungsbedarf, der auf die große Öffnung zwischen den Trommeln zurückzuführen ist. Das schmale Schwad kann vom Schlepper berührungslos überfahren werden, sodass das Futter unversehrt und sauber bleibt.

Zwei Anbauböcke zur Auswahl

Je nach Einsatzbedingungen kann das Mähwerk mit zwei Anbauböcken ausgerüstet werden. Der starre Anbaubock ermöglicht Boden Anpassungen in Fahrtrichtung mit dem optionalen Teleskop-Oberlenker. Der schwenkbare Anbaubock ermöglicht Boden Anpassungen in Fahrtrichtung mit einem integrierten Teleskop-Oberlenker sowie einem seitlichen Schwenkbereich von 8,5 Grad, der über die Unterlenkerarme umgesetzt wird.

ÜBERSICHT



1. Keilriemenantrieb mit großen 40-mm-Lagern und robustem Hauptrahmen



2. Überarbeitete flexible FLEXPROTECT-Seitenverkleidungen



3. Kontinuierliche Höhenanpassung



4. Messerwechselsystem mit Sonderwerkzeug und Messerhalter



4



6. Starrer Anbaubock



5. Serienmäßige Schwadscheiben für eine schmale Schwadablage



6. Schwenkbarer Anbaubock

OPTIONEN



Flexibler FLEXTOP-Oberlenker
(nur für starren Anbaubock geeignet)



FRONTFLEX-Teleskop-Oberlenker
(nur für schwenkbaren Anbaubock geeignet)



Spiegel-Set

INNOVATIVES AUFHÄNGUNGS- SYSTEM

Das PZ 320 ist serienmäßig mit LIFT-CONTROL ausgestattet. Diese hydropneumatische Aufhängung sorgt kontinuierlich für einen gleichmäßigen Auflagedruck, reduziert den Zugkraftbedarf und ermöglicht ein unterbrechungsfreies Mähen. Das Mähwerk hat einen Direktantrieb mit integrierter Überlastkupplung und Freilauf. Für mehr Fahrstabilität beim Transport hat die Maschine in vertikaler Transportposition 120 Grad Neigung, sodass das Maschinengewicht besser auf die Hinterräder verteilt wird. Die klappbare Frontverkleidung und die FLEXPROTECT-Seitenverkleidungen bieten guten Zugang zu den Trommeln – ideal für tägliche Inspektionen und Wartungsarbeiten am Mähwerk.



EXKLUSIV

Das LIFT-CONTROL-System: clevere Kinetik

Bessere Futterqualität und reduzierte Stillstandszeiten mit der exklusiven LIFT-CONTROL-Aufhängung. Dieses aktive, dynamische hydropneumatische Anlastungssystem gewährleistet konstanten Bodendruck, hervorragende Boden Anpassung und eine Anfahrsicherung für unterbrechungsfreies Mähen. Es schont die Grasnarbe und reduziert Verschmutzungen im Erntegut. Bei anspruchsvollen Arbeiten am Hang spielt das LIFT-CONTROL-System seine Vorteile aus, die sich in spürbar niedrigerem Kraftstoffverbrauch und höherer Schlagkraft zeigen.

Einfache, präzise Druckeinstellung

Mithilfe der Druckspeicher lässt sich der Auflagedruck vom Schleppersitz aus genau auf die Einsatzbedingungen abstimmen. Bei Nässe verhindert ein minimaler Auflagedruck, dass sich das Futter staut und verunreinigt wird. Dadurch werden Seitenkräfte, Trommelverschleiß und Zugbelastung erheblich reduziert. Mit steigendem Druck auf das Mähwerk hebt das LIFT-CONTROL-System die Maschine automatisch aus, um den Druck zu verringern.



Optimaler Schutz der Trommeln

Sobald ein Hindernis angefahren wird, schwenkt die Mäheinheit dank LIFT-CONTROL zurück und nach oben. The Drehpunkt des Mähers befindet sich links neben dem Traktor, nicht mittig dahinter, so dass alle Trommeln optimal geschützt sind. Ausreichend Platz zwischen Drehpunkt und erster Trommel sorgt zusätzlich für besten Schutz.



Komfortabler, sicherer Transport

Für sicheren, stabilen Transport hat die Maschine in der vertikalen Transportposition eine Neigung von 120°. Die überarbeitete Geometrie des Rahmens ermöglicht eine niedrige Transporthöhe von 3,60 m bei 40 cm Bodenfreiheit. In Arbeitsposition beträgt der Bodenabstand 50 cm. Der Anbaurahmen ist sowohl in der Transport- als auch in der Arbeits- bzw. Vorgewendstellung immer in der optimalen Höhe.

LEISTUNGSSTARK UND LEICHTZÜGIG

Die Dreifach-Trommelmähwerk-Kombination KUHN PZ 8831 zeichnet sich durch hohe Schlagkraft bei geringem Leistungsbedarf aus. Aufgrund der kompakten Konstruktion und dem niedrigen Leistungsbedarf eignet sich diese Maschine für Schlepper ab 85 kW (116 PS). Das PZ 8831 überzeugt bei allen Erntegütern mit hervorragender Arbeitsqualität, selbst unter schwierigsten Bedingungen. Dank der frei drehenden Gleitteller ist dieses Mähwerk sehr leichtzügig.



Optimaler Bedienkomfort und hervorragende Vielseitigkeit

PZ-Mähwerke sind für ihre hohe Leistung in schwierigen Ernte- und Bodenbedingungen bekannt. Ihre überarbeitete Konstruktion beinhaltet einen hoch belastbaren Antrieb mit bogenverzahnten Rädern, um die Geräuschbelastung gering zu halten, sowie einer integrierten Freilaufkupplungen für minimalen Wartungsaufwand.

Kompakte Bauweise für optimale Gewichtsverlagerung

Das PZ 8831 wiegt 2000 kg. In Kombination mit einem Mähwerk im Frontanbau erzielt diese Mähwerkskombination eine hervorragende Gewichtsverteilung und erweist sich auf kupperten Schlägen als äußerst wendig. Die kompakte Bauweise des Anbaubocks des PZ 8831 eignet sich ideal für Schlepper in der mittleren Leistungsklasse. Dank der robusten Auslegung des Antriebsstrangs eignet sich dieses Mähwerk auch für Schlepper in höheren Leistungsklassen.

EXKLUSIV

LIFT-CONTROL

Serienmäßig ist das PZ 8831 mit einer hydraulischen Anfahrtsicherung ausgestattet. Beim Auftreffen auf ein Hindernis können die Mäheinheiten unabhängig voneinander nach hinten und oben ausweichen. Mit dieser hydraulischen Anfahrtsicherung wird auch der Auflagedruck hydropneumatisch geregelt. Weitere Informationen über das LIFT-CONTROL-System finden Sie auf Seite 18-19.

Kombination mit rückfahreinrichtung

Mit geringfügigen Anpassungen und einem Montagesatz für das Frontmähwerk lässt sich die Schmetterlingskombination PZ 8831 auch in Schubfahrt einsetzen.



Verstellbare Arbeitsbreite und Überlappung

Die Arbeitsbreite des Mähwerks lässt sich in 3 Stufen verstellen: 8,30 m, 8,54 m und 8,84 m. Die Kombination kann also mit Frontmähwerken unterschiedlicher Arbeitsbreiten eingesetzt werden, sodass Sie bei Arbeiten am Hang die richtige Überlappung wählen können.

Einseitiges Mähen

Die beiden Heckmähwerke der Kombination können einzeln angehoben werden, sodass Sie Restbestände mähen können. Das funktionelle Hydraulikventil ist serienmäßig verbaut.

EXKLUSIV

Abbau in eingeklappter Stellung

Das Mähwerk PZ 8831 kann auf den eingebauten Stützen in eingeklappter Stellung abgestellt werden. Dies spart in Ihrer Maschinenhalle oder auf dem Hof viel Raum, wenn Sie das Mähwerk abstellen.

Technische Daten

	PZ 170	PZ 190	PZ 220	PZ 270	PZ 300
Arbeitsbreite (m)	1,65	1,85	2,10	2,65	2,95
Transportbreite (m)	1,40	1,50	1,60	1,80	2,00
Anbau	Kat. 1 - 2		Kat. 2		
Anzahl Trommeln	2			4	
Anzahl Messer	6	8	10	12	
Schnitthöhenverstellung	Distanzstücke				
Schnellwechsellmesser					
Schwadscheiben	(1x) ◊		(1x) ◊ / (2x) ◊		
Hydraulisch klappbare Seitenverkleidungen	-		-	-	
Zapfwelldrehzahl (min ⁻¹)	540		540 ◀ / 1000 ◊		
Räder					
Gewicht min - max (kg)	335 - 385	415 - 465	500 - 550	675 - 725	732 - 782
Mindestanforderungen an Hydraulikanschlüsse des Traktors	-				
Min. Zapfwellenleistung (kW(PS))	20(27)	25(34)	30(41)	40(54)	47(64)

◀ serienmäßig ◊ optional - nicht erhältlich



KUHN PARTS

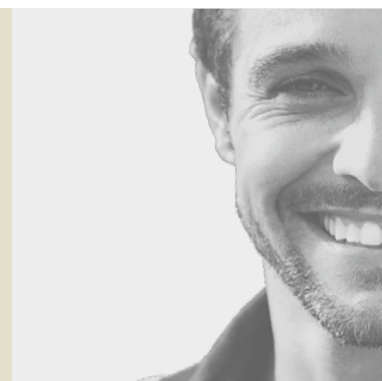


Auf Lebensdauer geeicht. Unsere eigenen Gießereien sowie unsere Schmiede genauso wie ein Fertigungsprozess, der seinesgleichen sucht, erlauben uns die Produktion von Ersatzteilen, die extrem lange haltbar sind. Sie können sich vollkommen auf unser Know-how und unsere Original-Ersatzteile verlassen. Landwirte profitieren darüber hinaus von unseren Kundendienst- und Logistik-Services über jede KUHN PARTS-Plattform, die schnelle und zuverlässige Reparaturlösungen in Zusammenarbeit mit Ihrem nächsten KUHN-Vertriebspartner anbietet.

PZ 320	PZ 8831	PZ 270 F	PZ 300 F	PZ 2721 F	PZ 3021 F	PZ 3221 F	TC 320
3,10	8,30 - 8,54 - 8,84	2,65	2,95	2,69	3,04	3,19	1,80
2,30	3,00	2,55	2,85	2,60	2,95	3,10	2,55
		Kat. 2 A-Rahmen					Kat. 2
	8	4					-
	24	10	12	10	12		-
stufenlos	Distanzstücke	stufenlos					
◆							-
		(2x) ◇ / (2x) ◇					-
-	◆	-	-	◇	◇	◇	-
	1000	1000 ◆ / 740 ◇		1000 ◆ / 740 ◇			540 ◆ / 1000 ◇
-							6,00-9 6PR
750 - 800	2000 - 2100	495 - 545	595 - 645	660 - 730	710 - 780	740 - 810	425 - 475
1x dw + 1x ew		-					
55(75)	85(116)	37(50)	44(60)	40(54)	45(60)	48(65)	18(24)

KUHN SERVICES*

KUHN sos order - Express-Ersatzteilservice an sieben Tagen in der Woche
KUHN protect+ - Die Garantie mit dem Extra!
KUHN i tech - Schnelle Lösungen für noch schnellere Reparaturen!
KUHN finance - Finanzierung nach Maß



*Einige Serviceleistungen sind nicht in allen Ländern verfügbar.

MyKUHNN

DER LINK ZU MEINEM ERFOLG

MyKUHNN ist Ihr persönlicher Online-Bereich. Registrieren Sie sich und erfahren Sie, wie die exklusiven Services von MyKUHNN die Handhabung Ihres KUHNN-Maschinenparks und Ihrer Terminals erleichtern und deren Produktivität steigern. Sobald Sie sich über den Computer, das Smartphone oder das Tablet angemeldet haben, bekommen Sie Zugriff auf Ersatzteilkataloge, technische Dokumentation und zahlreiche vernetzte Dienste.



Das Komplettangebot an Scheibenmähdwerken von KUHNN:



1. Scheibenmähdwerk mit Aufbereiter für den Frontanbau - 2. Gezogene Scheibenmähdwerke - 3. Scheibenmähdwerk für den Heckanbau - 4. Scheibenmähdwerk mit Aufbereiter für den Heckanbau - 5. Schmetterlingskombinationen - 6. Gezogene Mähauflbereiter

DEUTSCHLAND: KUHNN MASCHINEN-VERTRIEB GMBH - Industriestraße 14 - 39291 GENTHIN - Tel.: 039225 9600 - Fax: 039225 96020 - www.kuhn.de

ÖSTERREICH: KUHNN CENTER AUSTRIA - Hafnerstraße 1 - 4702 WALLERN - Tel.: 07249 422400 - Fax: 07249 4224040 - E-Mail: office@kuhncenter.at - www.kuhncenter.at

SCHWEIZ: KUHNN CENTER SCHWEIZ - Bucher-Landtechnik AG - Murzlenstraße 80 - 8166 NIEDERWENINGEN Tel.: 044 8572800 - Fax: 044 8572808 - E-Mail: kuhncenterschweiz@bucherlandtechnik.ch - www.kuhncenterschweiz.ch

KUHNN-GELDROP B.V. - Nuenenseweg 165 - P.O. Box 9 - 5660 AA Geldrop - The Netherlands

Für mehr Informationen zu KUHNN-Vertriebspartnern ganz in Ihrer Nähe besuchen Sie uns auf www.kuhn.com

Die Inhalte dieses Dokuments sind lediglich zu Informationszwecken gedacht und sind nicht bindend. Unsere Maschinen entsprechen den im Land der Lieferung jeweils gültigen Vorschriften. In unseren Dokumenten wurden für eine klarere Darstellung gegebenenfalls manche Schutzvorrichtungen abgenommen. Sie müssen während des Maschineneinsatzes jedoch unter allen Umständen in Schutzstellung bleiben, gemäß den in der "Montage- und Betriebsanleitung" aufgeführten Sicherheitshinweisen. Die zulässige Gesamtmasse des Traktors, seine Hubkraft und die maximal erlaubten Achslasten sind zu beachten. Die Belastung der Vorderachse des Traktors muss immer den Vorschriften im Land der Lieferung entsprechen (in Europa sind das mindestens 20% der Leermasse des Traktors). Wir behalten uns vor, jederzeit und ohne Vorankündigung Änderungen an den Maschinen, Ausrüstungen und Zubehörteilen einzuführen. Die in diesem Dokument dargestellten Maschinen, Ausrüstungen und Zubehörteile können durch mindestens ein Patent und/oder Gebrauchsmuster geschützt sein. In diesem Dokument erwähnte Marken können in einem oder mehreren Ländern eingetragen sein.

Der Umwelt zuliebe verwenden wir nur chlorfreies Papier.
Printed in the Netherlands - REF: ZPAA10DE - 09.21 - Copyright 2021 KUHNN

