



Mäherkombinationen
GMD 1023 F / GMD 1025 F / GMD 1011 / GMD 1030 / GMD 1051 TC
FC 1025 F / FC 1015 / FC 1030 / FC 1030 RA





Inhalt

- | | | | | | |
|----------------|--|----------------|--------------------------------|----------------|--------------------|
| 04 - 05 | Die Baureihe der Scheibenmäher und Scheiben-Mähaufbereiter | 14 - 15 | GMD Serie 1023 F | 30 - 31 | FC 9330 RA |
| 06 - 07 | LIFT-CONTROL Kinematik
NON-STOP Anfahrtsicherung | 16 - 21 | GMD Serie 1011 | 32 - 33 | ISOBUS Technologie |
| 08 - 09 | Mähbalken OPTIDISC ELITE | 22 - 23 | GMD Serie 1051 TC | 34 - 35 | MyKUNN |
| 10 - 11 | Die Aufbereiter von KUNN | 24 - 25 | GMD 8730 | 36 - 39 | Technische Daten |
| 12 - 13 | GMD Serie 1025 F -
FC Serie 1025 F | 26 - 27 | GMD Serie 1030 - FC Serie 1030 | | |
| | | 28 - 29 | FC Serie 1015 | | |
-

Mäherkombinationen

MAXIMALE FLÄCHENLEISTUNG, OPTIMALES FUTTER

DIE SCHEIBENMÄHER VON KUHN UNTERSTÜTZEN SIE DABEI, IHR FUTTER BESTMÖGLICH ZU ERNTEN. AUFGRUND WACHSENDER BETRIEBSGRÖSSEN WERDEN DIE ZU BEARBEITENDEN FLÄCHEN IMMER GRÖßER, DIE OPTIMALEN ZEITFENSTER FÜR DIE FUTTERERNTEN SIND BESCHRÄNKT. ES IST DAHER NOTWENDIG, IM RICHTIGEN MOMENT SCHNELL UND EFFIZIENT HANDELN ZU KÖNNEN. FÜR DEN EINZELNEN BETRIEB IST ES WICHTIG, EIN HOCHWERTIGES GRUNDFUTTER ZU ERNTEN, UM DIE TIERE OPTIMAL UND KOSTENGÜNSTIG ZU FÜTTERN. UM DIES ZU ERREICHEN, KÖNNEN SIE SICH AUF DIE LEISTUNGSFÄHIGKEIT, DIE ARBEITSQUALITÄT UND DIE FUNKTIONSZUVERLÄSSIGKEIT DER KUHN-MASCHINEN VERLASSEN.



NUR BESTES FUTTER ERNTEN

Unsere Scheibenmäher sind darauf ausgelegt, das gesamte Futter in bester Qualität zu ernten: Dafür stehen die hydropneumatische Mähbalkenentlastung LIFT-CONTROL, der Mähbalken OPTIDISC ELITE, das System der Seitenverschiebung und viele andere Ausrüstungen.

DIE REFERENZ IN ZUVERLÄSSIGKEIT

Die Überlastsicherung PROTECTADRIVE am Mähbalken und das Entlastungssystem in Kombination mit der Anfahrtsicherung sind zwei Besonderheiten der Scheibenmäher von KUHN. Genau deshalb gelten sie als die Referenz auf dem Markt.

GMD

3123 F | 3125 F | 3525 F | 2811 | 3111 | 3511 | 3511 RS | 4011 | 4411 | 5251 TC | 8730 | 9530 | 10030

FC

3125 F | 3525 F | 3115 | 3515 | 8830 | 9530 | 10030 | 9330 RA

EIN KONTURSCHNITT FÜR DAS GELÄNDE

Sie möchten so viel Milch und Fleisch wie möglich aus dem Grundfutter erzeugen? KUHN unterstützt Sie tatkräftig darin, hochwertiges Futter mit möglichst geringen Rohaschegehalten, dafür umso reicher an Energie und Nährstoffen zu produzieren. Bei den neuen GMD- und FC-Dreifach- Kombinationen wurden spezifische technische Lösungen verbaut, um die Boden Anpassung zu optimieren. Das sorgt nicht nur für eine hohe Schnittqualität, sondern verhindert auch eine Schädigung der Grasnarbe.



Flexible Front-Mähwerke mit großen Anpassungsbereichen

Die Entlastungsvorrichtung ist bei den GMD und FC 3125/3525-Frontmähdwerken gleich im Anbaurahmen integriert. Das ermöglicht in der Praxis großzügige Anpassungsmöglichkeiten an Bodenunebenheiten. In Zahlen ausgedrückt: In der Querneigung sind Winkel von 30° möglich, der vertikale Pendelweg beträgt sogar fast 70 cm. Der Auflagedruck ändert sich dabei in keiner Weise! Die mittige Pendelaufhängung erhöht die Anpassungsfähigkeit der Mäheinheiten zusätzlich.

Auch die Heckeneinheiten passen sich an

Die Heckeneinheiten der GMD- und FC-Dreifachkombinationen folgen nahezu jedem Geländeprofil. Dies unterstreichen die folgenden Merkmale:

- die mittige Pendelaufhängung der Mäheinheiten,
- die hydraulische Seitenverschiebung von bis zu 20 cm,
- ein vertikaler Pendelweg von fast 50 cm,
- seitliche Neigungswinkel von ca. 20° bei 50 cm Überlappung mit dem Frontmähdwerk.

Die Zahlen sprechen für sich. Damit können Sie sicher sein, dass KUHN wirklich alles getan hat, um Ihr Futter zu verbessern!



Schmale Schwade bei Bedarf

Die Breite der durch die Front-Mähwerke abgelegten Schwade kann auf 1,00 bis 1,20 m reduziert werden. Auf diese Art wird kein Futter von den Traktorrädern überrollt und folglich vor zusätzlicher Verschmutzung geschützt.

Kein Halm bleibt ungeschnitten

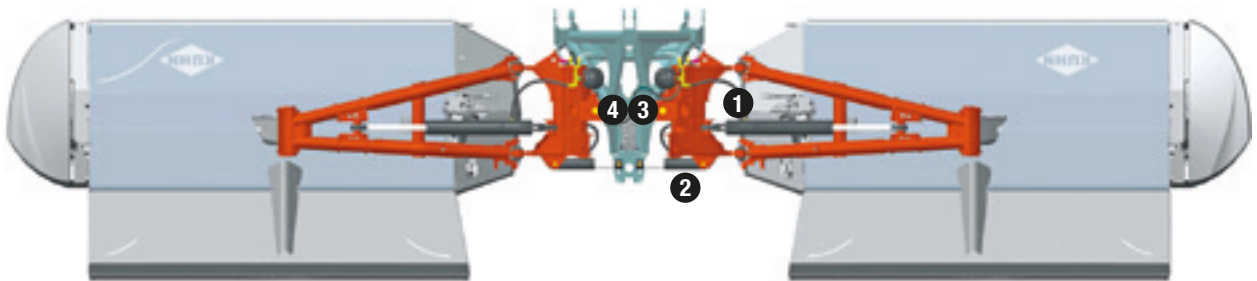
Ein wichtiges Qualitätsmerkmal bei Front-/Heckkombinationen ist ein sauberer und vollständiger Schnitt am Hang und in scharfen Kurven. Um dies sicherzustellen, können die Mäheinheiten im Heck seitlich verschoben werden, um eine größere Überlappung mit dem Frontmähwerk zu erreichen. Je nach Kombination sind Überlappungen von 30 cm bis zu 70 cm möglich. Der Fahrer kann die Arbeitsbreite während der Arbeit von der Kabine aus einstellen.

EINZIGARTIG: LIFT-CONTROL MIT NON-STOP ANFAHR SICHERUNG

Als Betriebsleiter sind Sie bestrebt, alle Abläufe so rentabel wie möglich zu gestalten, denn speziell bei der Futterernte sind:

- die optimalen Zeitfenster für die Ernte kurz,
- die Parzellen aufgrund des stetigen Betriebswachstums immer größer und auch weiter entfernt,
- mit zunehmender Herdenleistung die Anforderungen an das Grundfutter immer höher.

Mit dem hydropneumatischen Entlastungssystem LIFT-CONTROL in Verbindung mit der aktiven Non-Stop-Anfahrsicherung verbessern Sie nicht nur die Futterqualität, sondern reduzieren auch maschinenbedingte Zwangspausen.



Das System Lift-Control: Eine geniale Entlastungskinematik

Die Mähwerke aus dieser Baureihe verfügen über ein einzigartiges System, bei dem die Mähbalkenentlastung LIFT-CONTROL und die NON-STOP-Anfahrsicherung miteinander verbunden sind. Dieses System sorgt für eine tadellose Boden Anpassung, indem es die Position der Mäheinheit und des Mähbalkens an das Geländeprofil anpasst:

- (1) Zylinder, der das Gewicht der Mäheinheit trägt und somit die Entlastung übernimmt.
- (2) Zylinder, der für das Ansprechen der NON-STOP-Anfahrsicherung sorgt und dessen Öl beim Zurückschwenken in den Entlastungszylinder fließt und damit die Mäheinheit über das Hindernis hinweg hebt.
- (3) Schwenkpunkt, der sehr nahe beim Mittelpunkt der Maschine liegt (4).

Für Sie nur das Beste

Wussten Sie, dass Sie allein durch Senkung des Schmutzanteils im Grundfutter von 4 auf 2 %* Kraftfutter im Wert von 89 € pro Hektar und Jahr einsparen können? Wir möchten Sie dabei unterstützen, Futter in Top-Qualität zu erzeugen, um entsprechende Erlöse zu erzielen. Wir möchten Ihnen gerne unser Know-How in der Grundfüttererzeugung weitergeben, das wir als Produzent von Futtererntemaschinen im Laufe vieler Jahrzehnte gesammelt haben. Überdies möchten wir Ihnen echte Lösungen zur Steigerung der Futterqualität anbieten. Und wir möchten Ihnen zeigen, was KUHN-Maschinen zum Erhalt einer hohen Grundfutterqualität beitragen können.

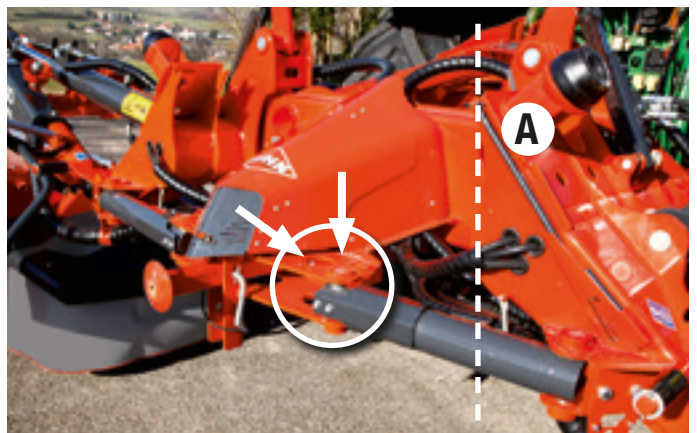
* Quelle: Landwirtschaftskammer Weser-Ems.





Auflagedruck einfach und exakt anpassen

Bei wechselnden Einsatzbedingungen ermöglichen Druckspeicher eine präzise und bequeme Einstellung des Auflagedrucks vom Fahrersitz aus. Beim Mähen wird der über den Boden gleitende Mähbalken nach hinten gedrückt. Je höher die einwirkenden Kräfte sind, desto stärker wirkt die Mähbalkenentlastung. Bei feuchten Bedingungen kann der Auflagedruck einfach verringert werden, damit kein Futter aufgeschoben und dadurch verschmutzt wird. Ein niedriger Auflagedruck schützt allgemein die Grasnarbe, verringert den Kufenverschleiß und auch den Kraftstoffverbrauch. Bei trockenen Bedingungen kann der Auflagedruck erhöht werden, um eine bessere Bodenanpassung zu bewirken.



Mähen ohne Zwangspausen

LIFT-CONTROL sorgt für einen nahezu konstanten Auflagedruck. Trifft der Mähbalken auf ein Hindernis, schwenkt er um bis zu 25° nach hinten und nach oben über das Hindernis hinweg. Die Rückstellung in die Arbeitsstellung erfolgt automatisch Non-Stop. Ohne erneute Aktivierung und ohne Zurücksetzen mit dem Traktor, um weiter mähen zu können.

Eine tadellose Schnittqualität

Und das sind die weiteren Vorteile:

- Höchste Wirksamkeit der Anfahrtsicherung, wenn der Mähbalken weit innen getroffen wird. Der Schwenkpunkt des Tragarms (**A**) befindet sich weit genug entfernt von der ersten Mähscheibe.
- Eine separates Entlastungssystem für jede Mäheinheit, um zu vermeiden, dass die gegenüberliegende Mäheinheit bei einem Aufprall auf ein Hindernis nach vorne geschleudert wird.
- Einstellung des Ansprechverhaltens der Anfahrtsicherung. Die Auslösekraft kann an die verschiedenen Einsatzbedingungen angepasst werden.

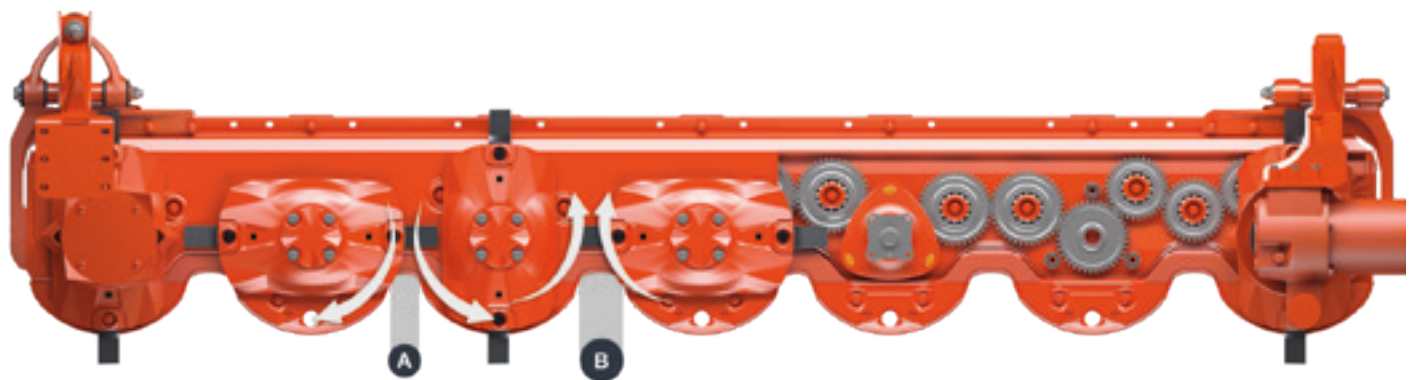
OPTIDISC: OPTIMALE SCHNITTQUALITÄT!

Der Mähbalken OPTIDISC wurde in Zusammenarbeit mit Landwirten entwickelt. Er vereint beste Schnittqualität, hohe Funktionssicherheit und hohem Bedienkomfort. Die Anforderungen großer Betriebe und Lohnunternehmen werden mehr als erfüllt:

- Dauergeschmierter Mähbalken.
- Perfekte Kompatibilität mit leistungsstarken Traktoren.

SCHNITTQUALITÄT: TADELLOS!

Das Produktionsergebnis eines viehhaltenden Betriebs hängt davon ab, wieviel Grundfutter einsiliert werden kann bzw. als Ballensilage oder Heu zur Verfügung steht. Worauf es dabei ankommt, ist schnell gesagt: Aus dem vorhandenen Grundfutter soll möglichst viel Milch oder Fleisch erzeugt werden. Dabei zählt nicht allein die Futterraufnahme, sondern besonders auch ein möglichst hoher Futterwert. Um dies zu erreichen, muss die Gransnarbe geschont und die Futterverschmutzung minimiert werden. Durch die Verbesserung der technischen Details seiner Mäher, trägt KUHN dazu bei, das Beste aus Ihrem Futter herauszuholen und damit Ihre Rentabilität zu steigern.

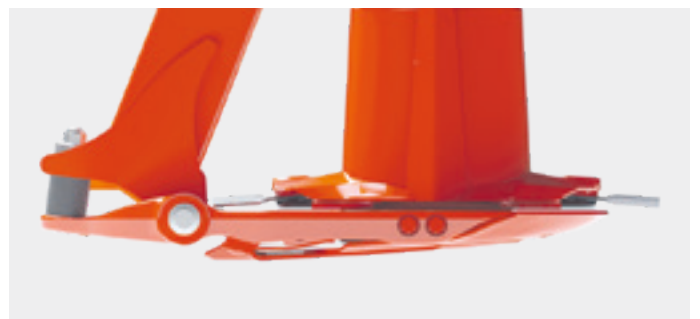


Ein kleinerer Abstand für einen glatten Schnitt

Der geringere Abstand zwischen den auseinanderlaufenden Scheiben **(A)** ergibt eine große Überlappung der Klingenbahnen. Dies sorgt vor allem bei kurzen und schwachwüchsigen Grünlandbeständen für eine streifenfreie Arbeit.

Ein größerer Abstand für ein sicheres Abfließen des Futters

Zwischen den zusammenlaufenden Scheiben **(B)**, also im Bereich, den die größte Futtermenge durchläuft, ist der Abstand zwischen den Scheiben größer. Dies begünstigt das Abfließen des Futters nach hinten und schafft optimale Voraussetzungen für eine reibungslose Mäharbeit.



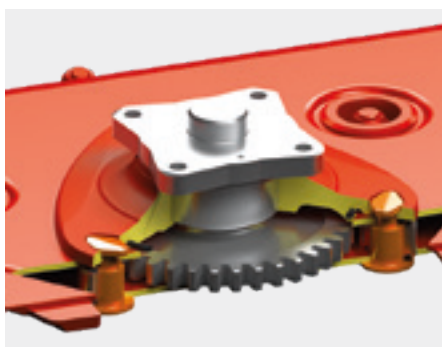
Dieses Mähwerk gleitet über den Boden hinweg

Auf feuchten Böden oder bei klebrigem Futter kann es zu einem Aufschieben von Erde vor dem Mähbalken kommen. Nicht so bei OPTIDISC! Die speziellen Gleitkufen verbessern die Boden Anpassung und schonen die Gransnarbe. Ein zusätzlicher Pluspunkt, wenn es um die Verbesserung der Futter- und Schnittqualität geht, insbesondere unter schwierigen Einsatzbedingungen.

HOCHLEISTENDE MATERIALIEN UND BAUTEILE IM STÄRKSTEN MÄHBALKEN VEREINT

Erstklassige Komponenten verstärken das Herz des Mähbalkens:

- Mähscheibenlagerung mit speziell gefertigten Doppelreihen-Schrägkugellagern.
- Hochpräzise Zahnräder aus geschmiedetem Stahl mit sehr großem Durchmesser und 3 Zähnen im Eingriff.
- Gehärtete Mähscheiben mit geschmiedeten Klingenaufnahmen.
- Gleitkufen aus vergütetem Stahl, Verstärkungsplatten (mit Schraubenbefestigung) können daran angebracht werden.
- Anfahrtsicherung PROTECTADRIVE.



PROTECTADRIVE: Schützt und senkt die Kosten

Bei einem heftigen Aufprall gegen ein Hindernis sorgt eine präzise berechnete Sollbruchstelle dafür, dass die Welle abschert. Dies schützt die wertvollen Zahnräder. Der Austausch des Scheibenantriebsmoduls ist einfach und kostengünstig und nimmt weniger als 15 Minuten in Anspruch.

EXKLUSIV

Durchgehend verschraubte Mähscheibenlagerungen

Die Mähscheibenlagerungen sind durchgehend durch den Balken mit Ober- und Unterseite fest verschraubt. Durch den großen Abstand der Schrauben werden die einwirkenden Kräfte auf großer Fläche verteilt. Höchste Dauerhaltbarkeit ist somit gewährleistet.

EXKLUSIV

Dauerhaltbarkeit durch Ideen im Detail

Zwischen dem Rahmen und dem Mähbalken sind Dämpfer in die Aufnahmen integriert. Besonders bei hohen Mähgeschwindigkeiten werden Stoßbelastungen gedämpft und dadurch stark abgeschwächt.



FAST-FIT: Eine absolut sichere Messerbefestigung

Die Mähwerke sind serienmäßig mit dem Messerschnellwechselsystem FAST-FIT ausgerüstet. Starke Blattfedern üben einen konstanten Druck auf die Messerhaltebolzen aus, so dass sich die Messerbefestigungen auf keinen Fall ungewollt öffnen können. Ein Messerwechsel ist schnell erledigt.



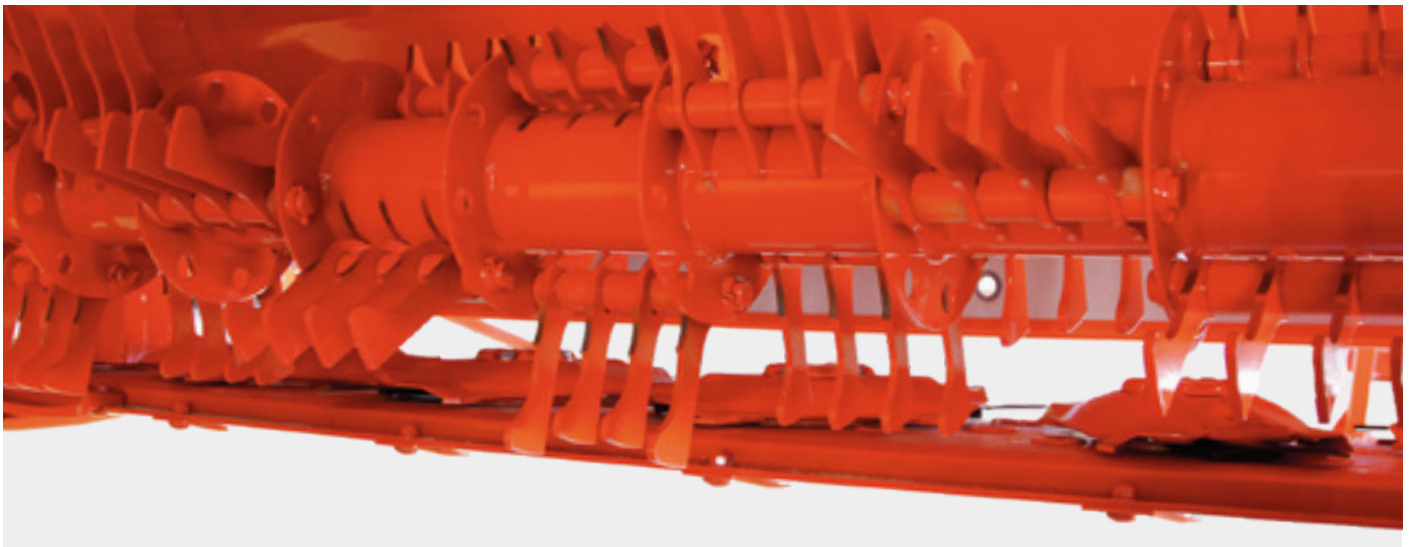
Klingen, die vollkommen frei drehen

Die Mähklingen sind 360° frei drehbar, ohne von der Federplatte gebremst zu werden. Klingenbeschädigungen an der Rückseite sind somit ausgeschlossen und das Schnittbild ist jederzeit perfekt.

MÄHEN UND AUFBEREITEN: 2-MAL BESTE QUALITÄT

DIGIDRY-ROTOR MIT BEWEGLICHEN STAHLFINGERN: FÜR SCHWIERIGE EINSATZBEDINGUNGEN

Der Aufbereiter mit Stahlfingern ist nicht nur bei schwerem, langem oder reifem Mähgut, sondern auch bei kurzem Mähgut äußerst leistungsfähig. Er verarbeitet auch hohe Futtermengen zuverlässig, die schnell durch die gesamte Mäheinheit befördert werden. Dieser Aufbereitertyp benötigt nur wenig Leistung, weil das Mähgut nur kurz in der Maschine verbleibt und auch nicht mehrfach durchgeschleust wird. Am Ende kommen einwandfrei geformte und luftige Schwade heraus. Durch die Position der Finger wird das Futter aufgelockert und nach oben geworfen, bevor es auf Schwad gelegt wird. So wird es optimal durchlüftet, trocknet schneller und behält so einen besonders hohen Energie- und Nährstoffgehalt. Bei geringer Rotordrehzahl können Stahlfinger auch zur Aufbereitung von Luzerne eingesetzt werden.



Aufbereiterdrehzahl: Ihre Wahl, Ihr Komfort!

Die Aufbereitungsintensität kann über einen simplen Hebel mit zwei Auswahlpositionen angepasst werden. Wählen Sie die kleinere Drehzahl (755 min^{-1}), um empfindliches Futter aufzubereiten und Kraftstoff einzusparen, zum Beispiel während eines späten Schnitts. Eine Drehzahl von 1000 min^{-1} zahlt sich dagegen für dichte Grasbestände aus.

DAS KUHN-PLUS

Integrierter Rotorschutz

Die Antriebswelle des Aufbereiterrotors ist durch einen Abscherbolzen gesichert. Sowohl der Aufbereiter als auch das Getriebe sind komplett geschützt, wenn ein Fremdkörper den Aufbereiter passieren sollte.

SQUAREFLEX-QUETSCHWALZEN AUS POLYURETHAN: FÜR EMPFINDLICHE FUTTERPFLANZEN

Um den Kraftfutteranteil in einer Futtermischung zu verringern, muss das Grundfutter entsprechend hochwertig sein. Wichtig dabei ist, dass auch die Blätter geerntet werden.

Ein vom französischen Institut Arvalis in Zusammenarbeit mit der Landwirtschaftskammer und der Maschinengemeinschaft FD im Jahr 2016 durchgeführter Test hat die Bedeutung von Quetschwalzen erwiesen:

- Quetschwalzen bringen eine Ersparnis von ungefähr 100 Euro/ha und Schnitt im Vergleich zu anderen Techniken.
- Ein Mähknickzetter mit Polyurethanwalzen erreicht über 80% der Trockensubstanz schon am zweiten Abend.

Darum lohnt sich ein Quetschwalzenaufbereiter. Dank des besonderen Profils der Kunststoff-aufbereiter-Walzen werden die Pflanzen regelmäßig gequetscht. Der große Walzendurchmesser sorgt für ein optimales Abfließen des Mähguts nach hinten und verhindert, dass es sich um die Walze wickelt.



Ein perfekter Synchronlauf

Der Antrieb der unteren Walze erfolgt über zwei Getriebe und eine wartungsfreie Antriebswelle. Die obere Walze wird über ein spezielles Rädergetriebe angetrieben. Profitieren Sie vom perfekten Synchronlauf, der für eine längere Lebensdauer der Walzen sorgt und den Wartungsaufwand reduziert.

Einfachste Einstellungen

Der Andruck zwischen den beiden Walzen wird über eine leicht erreichbare Schraube eingestellt. Trifft ein Fremdkörper auf die Walzen so wird der Abstand zwischen den Walzen größer, sodass Fremdkörper problemlos abfließen können.

GMD 3125 F | 3525 F **FC** 3125 F | 3525 F

DIE LEISTUNG IM VISIER

Die Frontmähwerke und -mähaufbereiter bieten Ihnen besondere Eigenschaften:

- perfekte Boden Anpassung dank hydropneumatischer Mähbalkenentlastung LIFT-CONTROL.
- tadelloser Schnitt dank wartungsfreiem Mähbalken OPTIDISC ELITE.
- optimaler Auffahrtschutz durch das System PROTECTADRIVE
- Messerschnellwechselsystem FAST-FIT
- hoher Bedienkomfort dank einfachster Einstellungen.
- Auswahlmöglichkeit zwischen einem Aufbereiter mit beweglichen Stahlfingern oder einem Quetschwalzenaufbereiter.
- Großer Freiraum für die Gelenkwelle durch den soliden und sicheren Anbaubock der Kat. 2 ohne Dreieck.



EXKLUSIV

EIN FUNKTIONELLER LOOK

Der neue Anbaurahmen ist nicht nur optisch ansprechend, sondern auch funktionell gestaltet. Außer einer verbesserten Sicht bietet der kompakte Rahmen auch eine geschickt integrierte Mähbalkenentlastung, die für eine hervorragende Boden Anpassung sorgt.

Dynamische Tragarme

Diese Maschinen verfügen über eine außergewöhnliche Kinematik, die aus zwei starken unteren Pendelarmen besteht, die in großen Gelenken gelagert sind. Bemerkenswert dabei ist, dass der Befestigungspunkt traktorseitig tiefer angeordnet ist als maschinenseitig. Dadurch wirken beim Mähen Kräfte, welche dafür sorgen, dass die Mäheinheit eher nach oben gezogen als nach unten gedrückt wird. Ein entscheidender Vorteil, wenn es um eine perfekte Boden Anpassung im kupperten Gelände geht.



Großartige Boden Anpassung

Frontmäherwerke müssen sich jedem Geländeprofil flexibel und geschmeidig anpassen können. Dabei sind sie oft sehr starken Belastungen ausgesetzt. Die Frontmodelle sind genau dafür ausgelegt, verfügen sie doch über eine mittige Pendelaufhängung der Mäheinheit sowie außergewöhnlich große Pendelwege. In der Querneigung nach rechts und links sind Winkel bis zu 30° möglich, vertikal können die Mähwerke sogar fast 70 cm pendeln.

Schnelle und einfache Einstellungen

Der Auflagedruck der GMD und FC Frontmäherwerke kann einfach und schnell mithilfe einer hydraulischen Mähbalkenentlastung angepasst werden. Am Vorgewende werden die Mäheinheiten durch einen integrierten Zylinder ausgehoben. Die Fronthydraulik muss somit nicht zum Einsatz kommen. Die FC-Frontmäherwerke sind mit einem Hebel ausgestattet, mit dem die Aufbereiterdrehzahl ganz einfach ausgewählt werden kann (755 oder 1000 min⁻¹).



Schmales Schwad, sauberes Schnittgut

Damit kein Futter von den Traktorreifen niedergedrückt wird, befinden sich bei den GMD-Mähwerken angetriebene Schwadtrommeln auf jeder Seite, die das Mähgut auf ein Schwad mit einer Breite von 1,00 bis 1,20 Meter formen. Bei den FC-Modellen trägt der Aufbereiter dazu bei, die Schwadbreite im Bedarfsfall auf 1,20 Meter zu reduzieren.

Variable Überlappung zwischen Front und Heck

Damit auch wirklich kein Halm in Hanglagen oder Kurven stehenbleibt, kann der Überlappungsbereich von 30 cm während der Fahrt hydraulisch bis auf 70 cm erhöht werden (je nach Typ der Kombination). Das ist auch ein wichtiger Vorteil, insbesondere wenn die Dreifach-Mähkombination zusammen mit einem Breitspurtraktor oder einem Traktor mit Breitbereifung eingesetzt wird.

Flexprotect: Ein flexibler Schutz

Verbeulte Seitenverkleidungen nach einem Aufprall sind Geschichte! Diese Schutzverkleidungen aus Polyurethan können sich verbiegen ohne zu brechen oder den Mäher zu beschädigen. Nachdem das Hindernis passiert ist, erhalten sie automatisch ihre ursprüngliche Form wieder.

GMD 3123 F

AUF ALLEN FLÄCHEN EINSETZBAR

Das neue GMD 3123 F ist eine gute Alternative für Betriebe, die auf der Suche nach einem Frontmäher sind, der wenig wiegt und auf Traktorleistungen ab 80 PS ausgelegt ist. Durch seine kompakte Form und sein geringes Gewicht ist er ideal für Einsätze in flachen und hügeligen Regionen geeignet. Mit seinem Pendelweg von +/- 12 ° kann er sich hervorragend allen Bodenunebenheiten anpassen. Zwei serienmäßige Schwadscheiben legen das Mähgut auf einen gleichmäßigen Schwad mit 1,20 bis maximal 1,40 Meter Breite.



Ein kompaktes und leichtes Mähwerk

Der GMD 3123 F ist perfekt für den Anbau an Traktoren der mittleren Leistungsklasse geeignet. Sein geringes Gewicht und sein geringer Überstand reduzieren die Vorderachsbelastung des Traktors und verbessern die Bodenanpassung. Zwei mit dem Traktor verbundene Federn verringern den Auflagedruck und schonen die Grasnarbe.



Tadellose Schnittqualität

Die Maschine ist mit dem Mähbalken OPTIDISC ELITE ausgerüstet, der für seine Robustheit bekannt ist und ein perfektes Schnittbild in allen Einsatzsituationen erzielt. Durch die spezielle Anordnung der Mähscheiben und deren Drehrichtung wird eine optimale Schnittqualität erreicht. Das Mähgut fließt dabei in Richtung Maschinenmitte ab und wird dort in einem gleichmäßigen Schwad abgelegt.



Stabilität in allen Situationen

Flexible Anpassung an die Konturen eines Geländes, stabile Führung in der ausgehobenen Position beim Wenden am Vorgewende oder beim Transport: Das sind die Eigenschaften, die Mäher aus Sicht der Nutzer mitbringen müssen. Bei den GMD von KUHN werden diese Ansprüche durch eine starke Blattfeder gewährleistet, die zwischen dem Anbaurahmen, der Pendelaufhängung und dem Rahmen der Mäheinheit eingebaut ist.



DIE KOMFORT-MITTELKLASSE

Hohe Arbeitsqualität und kompakte Abmessungen zeichnen die Mähwerke GMD 2811, 3111 und 3511 aus. Sie sind auf jedem Terrain zuhause und eignen sich für verschiedenste Einsätze. Das Entlastungssystem LIFT-CONTROL und die mittige Pendelanlenkung des Mähbalkens sorgen für eine optimale Boden Anpassung auch in schwierigen Situationen und für einen sehr geringen Sandanteil im Futter.



Anbau praktisch gelöst

Für den Traktoranbau muss die Länge der Unterlenker nicht angepasst werden, um das Gewicht des Mähwerks gleichmäßig zu verteilen. Außerdem stellt sich die Schnitthöhe beim Ausklappen in Arbeitsstellung automatisch auf 45/50 mm ein, ohne dass der Oberlenker betätigt werden muss.



Anpassungsfähig

Mit einer Seitenverschiebung von 19 cm können sich die Modelle der Baureihe GMD 1011 einfach an Breitreifen von Traktoren anpassen. In Kombination mit einem Frontgerät können Sie auf diese Weise auch die Überlappung der beiden Mähwerke optimieren.



Sicher auf der Straße!

Nach dem horizontalen Einschwenken nach hinten wird das Mähwerk GMD 1011 LIFT-CONTROL genau mittig hinter dem Traktor geführt und erlaubt eine gute Sicht nach hinten. Da es sich auch so abstellen lässt, können Sie damit auch in enge Schuppen einfach zurücksetzen. Ein breiter Standfuß ermöglicht eine stabile Abstellposition.



Bedienkomfort für höchste Ansprüche

Die Bedienung der Mäheinheit ist denkbar einfach, nicht zuletzt, weil die Anzahl der notwendigen Hydraulikanschlüsse auf ein Minimum begrenzt wurde. Mit nur einem einfach wirkenden Steuergerät wird die Mäheinheit am Vorgewende ausgehoben und abgesenkt. Mit mindestens 40 cm Bodenfreiheit können bereits abgelegte Mähschwade problemlos passiert werden.

Mit mittiger Pendelaufhängung perfekt im Gleichgewicht

Bei den LIFT-CONTROL-Baureihen ist die Mäheinheit genau in seinem Schwerpunkt aufgehängt. Dank dieser mittigen Pendelanlenkung gleitet der Mähbalken sanft über unebenes Gelände und passt sich allen Unebenheiten perfekt an. Die Boden Anpassung ist auch bei hoher Fahrgeschwindigkeit perfekt. Dies schont die Grasnarbe und verringert den Schmutzeintrag ins Futter. Durch den großen Anlenkungswinkel wird eine hervorragende Schnittqualität bei unterschiedlichsten Einsatzbedingungen sichergestellt.



GMD 2811 | 3111 | 3511 | 3511 RS

**MODERN. PRAKTISCH.
ZUVERLÄSSIG.**



Kuhn-Designer denken praktisch

Ein modernes Design wird für Sie nie das ausschlaggebende Kriterium für Ihre Kaufentscheidung sein. Aber wenn - so wie bei den Modellen GMD 1011 LIFT CONTROL - ein gutes Aussehen praktische Features wie eine Aufbewahrungsbox für Ersatzklingen integriert, ist das funktionelle Design perfekt.



Auf diese Bauweise ist Verlass!

Der Rahmenaufbau, der robuste Tragarm sowie die Gelenke machen dem Namen KUHN alle Ehre und stehen für Funktionssicherheit und lange Lebensdauer.



Geringer Wartungsaufwand

Alles was Sie machen müssen, ist alle 100 Betriebsstunden die Kreuzgelenke der Zwischengelenkwelle zu schmieren. Das erspart Ihnen wertvolle Zeit die somit für das Mähen übrig bleibt.



GMD 3511 RS: Weniger Futtermverschmutzung

Das Modell GMD 3511 RS ist ein Spezialmäherwerk für empfindliche Futterpflanzen und eignet sich auch besonders gut für Grünlandregionen mit überwiegend feuchten und moorigen Wiesenböden. Damit die Traktorräder nicht über das gemähte Futter fahren, kann die Schwadbreite auf 1,40 m reduziert werden. So wird das Mähgut nicht auf den Boden gedrückt und somit nicht zusätzlich verschmutzt.



GMD 4011 | 4411

SO PRODUKTIV KÖNNEN ANBAUMÄHER SEIN

Wer sich ein GMD 4011 oder GMD 4411 anschafft, lernt neue Maßstäbe in puncto Leistungsfähigkeit bei einem Anbaumäher kennen: Flächenleistungen von bis zu fünf Hektar pro Stunde sind möglich. Wem das noch nicht genug ist, der kann in Kombination mit einem Frontmäherwerk GMD 3123 F, GMD 3125 F oder GMD 3525 F mit 3,10 m bzw. 3,50 m arbeiten. So lassen sich Arbeitsbreiten von bis zu 7,60 m erzielen. Dank des Seitenversatzes (19 cm) der GMD 4011 und GMD 4411 lässt sich eine optimale Überlappung zwischen Frontmäherwerk und Heckmäherwerken einstellen. Dies kommt der Leistung einiger Dreifach-Kombinationen schon sehr nahe - allerdings zu deutlich geringeren Kosten!





Präzise und einfache Wendemanöver

Der Mähbalken erreicht bei beiden Modellen eine Bodenfreiheit von 40 cm. Der Aushub erfolgt durch Betätigung eines einfach wirkenden Steuergeräts am Traktor. Für einen ausreichenden Bodenabstand muss so die Dreipunkthydraulik des Traktors nicht zusätzliche betätigt werden.



Eine gute Dämpfung für Straße und Feld

KUHN hat die Modelle GMD 4011 und 4411 mit einer hydro-pneumatischen Stoßdämpfung ausgestattet, die Fahrbahnunebenheiten zuverlässig ausgleicht und so höchsten Fahrkomfort garantiert. Dies gilt natürlich auch für Arbeiten am Vorgewende.



Futterablage auf zwei Schwade

Eine Schwadvorrichtung ist als Sonderausrüstung für das Modell GMD 4411 erhältlich. Es ermöglicht eine Futterablage auf zwei Schwade. Die Lösung ist einleuchtend: Die Traktorräder ziehen so genau zwischen den Schwaden ihre Spuren, ohne diese zu überfahren und zu verschmutzen.

BIS ZU SIEBEN HEKTAR PRO STUNDE AUCH MIT KLEINEREN TRAKTOREN

Immer größere Grünlandflächen erfordern unweigerlich eine entsprechende Anpassung der Arbeitsgeräte. Mit dem gezogenen Scheibenmäher GMD 5251 TC mit großer Arbeitsbreite und mittiger Zugdeichsel bietet KUHN eine wirtschaftliche Alternative zu den Front-Heck-Kombinationen, die an große Traktoren angebaut werden, welche zwangsläufig mit Hubwerk und Frontzapfwelle ausgerüstet sein müssen. Dieses schlagkräftige Modell verfügt über eine Arbeitsbreite von 5,20 m und ist für Traktoren der mittleren Leistungsklasse ab 120 bis 130 PS konzipiert.



Diese Anhängung zahlt sich aus

In Kombination mit einer mittigen Zugdeichsel erreicht dieser gezogene Mäher beträchtliche Flächenleistungen. Der GIRODYNE-Schwenkkopf mit bekanntem hohem Einschlagwinkel trägt das Seinige dazu bei.



Grasnarbe geschützt

Breite Lauf (400/60 - 15.5) sind außen an der Maschine montiert und vermeiden ein Überfahren des Futters. Sie verringern außerdem den Auflagedruck des Mähwerks. So wird die Grasnarbe geschont und ein neuer Aufwuchs begünstigt.



1a-Bodenanpassung

Dank einer Entlastung über vier starke Federn und einer einzigartigen Kinematik des Mähbalkens mit unteren Schubstangen kann sich die Mäheinheit welligem Gelände sehr gut anpassen. So bleiben Qualität und Nährwert des Futters erhalten.



Transport einfach und schnell gemacht

Sie können diese Maschine in weniger als zehn Sekunden von Transport- in Arbeitsstellung bringen. Weit vorne angebrachte Transporträder und eine Transportbreite von nur 2,90 m machen ihn überdies zu einem sehr wendigen Mäher, der problemlos enge Einfahrten bewältigt und auch bei schneller Fahrt sicher auf der Straße zu transportieren ist.

Ein Schwad nach Maß

Das Futter wird auf ein etwa 4,00 bis 4,40 Meter breites Schwad gelegt, was die Trocknung beschleunigt bzw. das nachfolgende Zetten erleichtert. Durch entsprechende Einstellung der Schwadbleche kann der Futterstrom auch in der Mitte geteilt werden.



GMD 8730

GROSSE FLÄCHENLEISTUNGEN BEI MINIMALEM VERBRAUCH

Hohe Schlagkraft für jedermann bei minimiertem Leistungsbedarf: Das sind die wesentlichen Merkmale dieser Dreifach-Mähkombination. Mit einem Gewicht von unter 1900 kg kann sie ohne weiteres schon mit Traktoren ab 120 PS eingesetzt werden. Mit der LIFT-CONTROL Mähbalkenentlastung und dem wartungsfreien Mähbalken OPTIDISC ELITE verfügt sie über überzeugende Lösungen, die für mehr Komfort und Einsparungen bei der Arbeitszeit sorgen.

LIFT-CONTROL: Einsparungen auf der ganzen Linie

Die Einstellung des Auflagedrucks ist in wenigen Sekunden erledigt. Die Einklappzylinder verfügen über eine zusätzliche Druckkammer, die mit einem Stickstoffspeicher verbunden ist. Die Abstimmung des Auflagedrucks auf den jeweiligen Einsatzfall ist kinderleicht und komfortabel, das System arbeitet dabei sehr effizient.

Die hydraulische Non-Stop-Anfahrtsicherung sorgt für einen flexiblen Schutz im Einzelfall und repositioniert die beiden Mäheinheiten, nachdem das Hindernis passiert ist. Beim Mähen am Hang kommen alle LIFT-CONTROL Vorteile besonders zum Tragen. Diese äußern sich durch eine spürbare Kraftstoffersparnis und eine Erhöhung der Flächenleistung.





Individueller Aushub der Mäheinheit in Serie

Mit nur einem Steuergerät können Sie den Aushub des vorderen Mähwerks und eine der hinteren Mäheinheiten betätigen. Bei Bedarf können die hinteren Mäheinheiten auch einzeln ausgehoben werden. Dies hilft Ihnen das Mähwerk noch flexibler einzusetzen. Die Umstellung in die Transportstellung erfolgt über ein doppelt wirkendes Steuergerät.

Ein Mäher, der sich Ihren Bedürfnissen anpasst...

Drei Montagepositionen der Mäheinheiten am Anbaubock sind möglich (**1, 2, 3**): Je nach Einsatzfall können Sie mit maximaler Arbeitsbreite oder mit großer Überlappung zwischen Front- und Heckmähwerken arbeiten.

Wenig Abstellfläche nötig

Nach dem Hochklappen der Mäheinheiten wird deutlich, wie kompakt das GMD 8730 ist. Die Maschine kann äußerst platzsparend ohne zusätzliche Ausrüstungen in hochgeklappter Position abgestellt werden. So können Sie sicher sein: Sie passt trotz ihrer Größe in beinahe jeden Unterstand. Die seitlichen Schutzvorrichtungen FLEXPTECT werden beim Transport und Abstellen automatisch eingeklappt.

TRAUMHAFT GROSSE ARBEITSBREITEN

Jedes zusätzliche Megajoule an Energie oder jedes vermiedene Prozent an Sand im Futter machen einen großen Unterschied aus. Unsere Maschinen bieten Ihnen dank verschiedener Innovationen folgende Vorteile:

- optimaler Auflagedruck in jeder Situation dank hydro-pneumatischer Mähbalkenentlastung LIFT-CONTROL, der speziellen Rahmenkonstruktion sowie der im Schwerpunkt liegenden Pendelaufhängung der Mäheinheiten.
- perfekter Schnitt dank wartungsfreiem Mähbalken OPTIDISC ELITE
- schneller Messerwechsel dank FAST-FIT.
- wirksamer Anfahrerschutz dank der PROTECTADRIVE-Überlastsicherung.
- große Überlappung der Front- und Heck-Mäheinheiten, die flexibel angepasst werden kann.
- Bedienkomfort infolge einfachster Einstellungen.



Bleiben Sie entspannt sitzen!

Die Bedienkonsole KFA 11 sorgt dafür, dass Sie die Maschine ganz einfach und bequem vom Traktorsitz aus bedienen und einstellen können. Serienmäßig sind folgende Funktionen vorhanden:

- Ein- und Ausklappung.
- individueller Aushub der Mäheinheiten.
- Einstellung des Auflagedrucks der Mäheinheit über das Entlastungssystem LIFT-CONTROL.



Mäheinheiten einzeln aushebbar

Die beiden Mäheinheiten sind serienmäßig durch Hydraulikzylinder einzeln aushebbar. Dies ist nicht nur ein großer Vorteil auf spitz zulaufenden Feldkeilen, sondern erleichtert auch schnelle Wendemanöver. Der Aushub wird direkt aus der Kabine über die Konsole KFA 11 gesteuert. Gleichzeitig stellt dieses System den reduzierten Auflagedruck sicher: Günstig für Grasnarbe, Mähbalkenverschleiß und Kraftbedarf.



Bequemer Straßentransport

In hochgeklappter Stellung kann die Mähkombination näher am Traktor transportiert werden. Das hat unbestreitbare Vorteile:

- kompakte Abmessungen auf der Straße (reduzierte Gespannlänge),
- Schwerpunktlage nahe am Traktor,
- weniger Last auf der hinteren Traktorachse.

Um die Transporthöhe zu verringern, klappen die äußeren Schutzverkleidungen automatisch ein.



Praktische Abstellposition

Zwei Abstellstützen werden serienmäßig mit der Maschine mitgeliefert. Damit können Sie kräftig Platz einsparen, da Sie die Maschine in hochgeklappter Position abstellen können.

DIE KOMBINATION, DIE DEN UNTERSCHIED MACHT!

KUHN kombiniert zum ersten Mal einen Aufbereiter mit dem Entlastungssystem LIFT-CONTROL und der Vertikalklappung... und herauskommen sind dabei die neuen angebauten Mähauflbereiter FC 3115 und FC 3515. Mit Arbeitsbreiten von 3,10 bzw. 3,50 Metern ergnzen diese Modelle das Programm der Aufbereitermhwerke von KUHN.



Diese neuen Mhauflbereiter vereinen alle Merkmale auf sich, die zum Erfolg des Mherprogramms von KUHN beigetragen haben:

- Eine ausgezeichnete Boden Anpassung durch die hydropneumatische Mhbalkenentlastung LIFT-CONTROL in Verbindung mit einer NON-STOP Anfahrtsicherung
- Eine ausgezeichnete Schnittqualitt durch den wartungsfreien Mhbalken OPTIDISC ELITE
- Wirksamer Schutz der Antriebsorgane bei einem Auftreffen auf ein Hindernis dank PROTECTADRIVE
- Messerschnellwechselsystem FAST-FIT
- Bedienkomfort durch vereinfachte Einstellungen
- Wahlmglichkeit zwischen einem Aufbereiter mit beweglichen Stahlfingern und einem Walzenaufbereiter.





Optimaler Anbau an den Traktor

Sie müssen die Unterlenker Ihres Traktors nicht mehr in der Länge anpassen. Die Anbauvorrichtung ist durch die Anbaulaschen sicher verriegelt. Das Mähwerk wird daher beim Mähen und beim Transport sehr stabil geführt. Eine Seitenverschiebung von 15 cm ist möglich, um die Position des Mähwerks an die Traktorabmessungen anzupassen oder die Überlappung mit dem Frontmäher einzustellen.

Kompakter und stabiler Transport

Da die Mäheinheit in einem Winkel von 126° hochgestellt wird, hat der Mähaufbereiter kompakte Transportabmessungen. So ist das Traktor-Maschinen-Gespann ausgewogen und ein Straßentransport oder Schlagwechsel kann in aller Ruhe erfolgen.



Sie setzen die Maschine überwiegend in starken Hanglagen ein?

Dann entscheiden Sie sich für die auf Wunsch lieferbaren Kontergewichte, welche die sonst überwiegend rechtsseitige Gewichtsbelastung ausgleicht.



EINSPARUNGEN BEI DEN WARTUNGSKOSTEN

Der Mähbalken OPTIDISC ELITE ist wartungsfrei. Es ist kein Ölwechsel erforderlich. Wenn Ihre Wahl auf einen Fingeraufbereiter fällt, ist ein Getriebeölwechsel alle 500 Betriebsstunden bzw. einmal jährlich fällig. Beim SQUAREFLEX-Walzenaufbereiter fällt kein Ölwechsel an.



MÄHEN, AUFBEREITEN UND... SCHWADEN IN EINER ÜBERFAHRT!

Das Scheiben-Aufbereitermäherwerk mit Schwadzusammenführung FC 9330 RA ist unsere Antwort auf die Anforderungen von Kunden, die auf der Suche nach einer Maschine sind, mit der sie hohe Futterqualität bei gleichzeitig hoher Schlagkraft erreichen können und die ihnen maximale Zuverlässigkeit und unerreichten Bedienkomfort bietet. Dieses Mäherwerk ist für Lohnunternehmen und große Betriebe geeignet und wird selbst anspruchvollste Nutzer überzeugen. Das geringe Gewicht und die kompakten Maße, die ISOBUS-Kompatibilität und die Vielseitigkeit sind weitere schätzenswerte Vorteile während langer Arbeitstage.



Reduziertes Gewicht in Verbindung mit kompakten Abmessungen

Das neue Konzept der Maschine sorgt dafür, dass die Traktorhinterachse weniger belastet wird. Dazu gehört, dass der Rahmen der Bändeinheiten aus Aluminium gefertigt ist und die Mäheinheiten sehr nahe am Traktor geführt werden. Das vergleichsweise geringe Gewicht und die optimale Schwerpunktlage der Maschine sorgen für eine gleichmäßige Gewichtsverteilung und mehr Fahrstabilität des Traktors und dadurch sichere Transportfahrten. Die maximal zulässigen Achslasten werden eingehalten. Das geringe Gewicht ist auch beim Mähen von Vorteil: Leistungsverbrauch und Bodenverdichtung sind gering. Nicht zuletzt sorgt das hydropneumatische Entlastungssystem für eine perfekte Bodenpassung und damit eine Schonung der Grasnarbe.





Hochpräzise Ablage für eine perfekte Schwadaufnahme

Eine erstklassige Serienausstattung bietet Ihnen die Möglichkeit, das volle Leistungspotenzial dieser Maschine zu nutzen. Dank eines Systems der Schwadablage und der hydraulisch betätigten Förderbänder mit Steuerung über ein ISOBUS-Terminal von der Traktorkabine aus können Schwade mit einer Breite von 1,80 bis 3,60 m abgelegt werden, die in allen Einsatzsituationen leicht aufgenommen werden können. Ein integrierter Neigungssensor (Serienausstattung) erlaubt es zudem, die Bandgeschwindigkeit automatisch beim Arbeiten am Hang anzupassen, so dass die Schwade stets symmetrisch in der Mitte abgelegt werden.



Beliebige Schwadablage

Dieses Aufbereiter-Mähwerk bietet vielfältige Einsatzmöglichkeiten. Das Schwadsystem wird über ein ISOBUS-Terminal in der Kabine angesteuert und ermöglicht die Ablage eines mittigen Schwads oder die Schwadablage mit einem hochgestellten Band. Bei hochgestelltem Band können in einer Hin- und Rückfahrt 18 Meter breite Futterstreifen auf 12 Meter zusammengeführt werden, die anschließend von einem Vierkreisschwader einfach geschwadet werden können.



DAS KUHN-PLUS

Ein leistungsstarker und leicht einzustellender Aufbereiter

Der neue Aufbereiter mit Stahlfingern trägt zur Entlastung der Maschine bei. Zusammen mit dem serienmäßigen Leitblech sorgt er für eine vollständige Aufnahme des Futters und eine erstklassige Aufbereitung. Mit dem zweistufigen Schaltgetriebe kann die Aufbereiterdrehzahl reduziert werden, um empfindliche Futterpflanzen schonend zu behandeln.



Die neue Konzeption des LIFT-CONTROL für eine beispielhafte Boden Anpassung

Eine ausgezeichnete Boden Anpassung wird über die hydropneumatische Mähbalkenentlastung erreicht, die von der Traktorkabine aus betätigt wird. Eine exklusive Anfahrtsicherung schützt den Mähbalken vor Auffahrtschäden. Das System sorgt dafür, dass der Mähbalken bei einem Aufprall nach oben (30 cm) und hinten (17°) ausweicht, um wertvolle Maschinenkomponenten vor Beschädigung zu schützen.



Integrierte Hydraulikanlage

Der Antrieb der Bänder erfolgt über eine Bordhydraulik. Diese schützt das Öl der Traktorhydraulik vor dem Heißlaufen und die weiteren Funktionen, die über die Traktorhydraulik betätigt werden, sprechen besser an.

Die Funktionen der Mäheinheiten haben einen LS-Anschluss. Auch die Handhabung ist vereinfacht: Beim Anbau der Maschine müssen nur wenige Hydraulikanschlüsse gekoppelt werden.



Traktorheck leicht zugänglich

Die vorderen Schutzvorrichtungen klappen automatisch ein, so dass das Traktorheck leicht zugänglich ist und der Fahrer sicher arbeiten kann. Sie können überdies auch bei ausgeklappter Maschine eingeklappt werden, um den Zugang zur Maschine zu erleichtern. Die Maschine kann vertikal in einem Unterstand abgestellt werden.

DIE ISOBUS-LÖSUNGEN VON KUHN: PROFITIEREN SIE VON DER ISOBUS-KOMPATIBILITÄT BEIM FC 9330 RA



ISOBUS-TERMINAL CCI 800 ODER CCI 1200: NUR EIN TERMINAL FÜR ALLE KUHN-MASCHINEN. Die AEF-zertifizierten ISOBUS-Terminals CCI 800 und 1200 sind maximal leistungsfähig, sehr gut lesbar und vielseitig. Der große, blendfreie Touchscreen erlaubt eine intuitive Bedienung Ihrer Maschinen. Die Terminals sind in der Lage, mehrere wesentliche Informationen gleichzeitig darzustellen. Diese vielseitig einsetzbaren Terminals erlauben zudem den Anschluss eines Joysticks und einer Kamera.



CCI 800: Das kompakte ISOBUS-Terminal

Auf dem 8-Zoll/20,3 cm großen Display werden eine Hauptanwendung und mehrere Mini-Views auf der Seite dargestellt. Durch Anklicken einer Mini-View wird diese zur Hauptanwendung.



CCI 1200: Innovativ, gut lesbar, extrem leistungsstark

Auf dem 12,1-Zoll/30,5 cm großen Display werden alle wesentlichen Informationen dargestellt. Es sind verschiedene Anzeigeformate möglich: Mini-View / Maxi-View / zwei UT.



ISOBUS-TERMINAL VTI 60:

Das ISOBUS-Terminal VTI 60 ist durch die AEF zertifiziert. Mit diesem Terminal können Sie Ihre Maschinen ganz einfach bedienen. Der farbige Touchscreen erleichtert die Eingabe von Parametern und den Zugang zu den verschiedenen Menüs. Da es sich um ein ISOBUS-Terminal handelt, wird es direkt an die 9-polige ISOBUS In-Cab-Steckdose des ISOBUS-Traktors angeschlossen. Ist kein solcher Anschluss vorhanden, kann ein Batteriekabel verwendet werden.



VTI 60: das ISOBUS-Terminal ganz einfach

Auf dem 5,7-Zoll großen Display werden die Hauptanwendung sowie die wichtigsten Informationen angezeigt. 12 physische Tasten mit Hintergrundbeleuchtung, die zusätzlich zu den Touch-Tasten vorhanden sind, erleichtern die Bedienung der Maschinenfunktionen.



Alles in Griffweite

Kombinieren Sie Ihr Terminal CCI oder VTI 60 mit dem neuen ISOBUS-Joystick CCI A3 und kontrollieren Sie die wesentlichen Funktionen des Mähers per Fingertipp. Starten Sie die Vorgewendesequenz ganz einfach mit dem Joystick CCI A3!

MyKUHNN

DER LINK ZU MEINEM ERFOLG

MyKUHNN ist Ihr Online-Portal. Melden Sie sich heute noch an und entdecken Sie, wie die exklusiven Serviceleistungen von MyKUHNN Ihr Flottenmanagement wesentlich verbessern, insbesondere bei der Futterernte. Besuchen Sie uns auf mykuhn.kuhn.com/de



Managen und pflegen sie ihre Flotte

Alle Anwendungen, die Sie online benötigen, um das Beste aus Ihren KUHNN-Maschinen herauszuholen!

Sobald Sie angemeldet sind, können Sie Ihre KUHNN-Maschinen verwalten, indem Sie direkt auf Original-Ersatzteile zugreifen und Betriebsanleitungen herunterladen können.

Original-Ersatzteile

Mit MyKUHNN können Sie ein Ersatzteil entweder über seine Teilenummer oder über den e-Katalog von KUHNN suchen. Das Auffinden eines Ersatzteils wird so zum Kinderspiel. Sie können die Verfügbarkeit eines Teils bei Ihrem bevorzugten Händler prüfen und ihm dann Ihren Warenkorb zusenden.

Betriebsanleitungen

Durch die Registrierung Ihrer Maschinen im Bereich „Mein Maschinenpark“ werden Sie ganz einfach die entsprechende Betriebsanleitung finden. Dank MyKUHNN können Sie direkt über das Portal eine Druckversion davon herunterladen. MyKUHNN benachrichtigt Sie direkt, wenn Ihre Maschine ein Update benötigt. Sie können dann sehr schnell Ihren Händler kontaktieren. Keine Überraschungen mehr, denn Sie werden rechtzeitig benachrichtigt!



Maximieren sie die Leistungsfähigkeit ihrer Maschine

Optimieren sie die Einstellungen ihrer Maschinen

MyKUHNN steigert Ihre Produktivität, denn damit können Sie auf alle Einstell- und Wartungsinformationen genau dann zugreifen, wenn Sie sie benötigen.

Schicken sie eine Applikationskarte mit nur einem Klick mit Kuhn

EasyTransfer können Sie von Ihrem Computer aus Applikationskarten an Ihre Maschine über die Datenaustauschplattform Agrirouter schicken. Demnächst auf MyKUHNN verfügbar.

Expertennews lesen

MyKUHNN ist ein wertvoller Informationsschatz! Halten Sie sich auf dem Laufenden über neue Maschinen und Ausrüstungen von KUHN, lesen Sie die Bewertungen von Kunden, profitieren Sie von den agronomischen und technischen Ratschlägen unserer Experten und erfahren Sie mehr über das Know-how von KUHN.



Stellen sie auf Mengenverstellung um

Mit der App KUHN EasyMaps können Sie die Ausbringmenge manuell verstellen, indem Sie sich die Applikationskarte und Ihre Position auf dem Feld direkt auf Ihrem Smartphone anzeigen lassen.

Weitere interessante Features...



An Veranstaltungen teilnehmen

Lassen Sie sich benachrichtigen, wenn KUHN-Händler Veranstaltungen in Ihrer Nähe durchführen oder wenn ein Event stattfindet, das Sie nicht verpassen sollten.



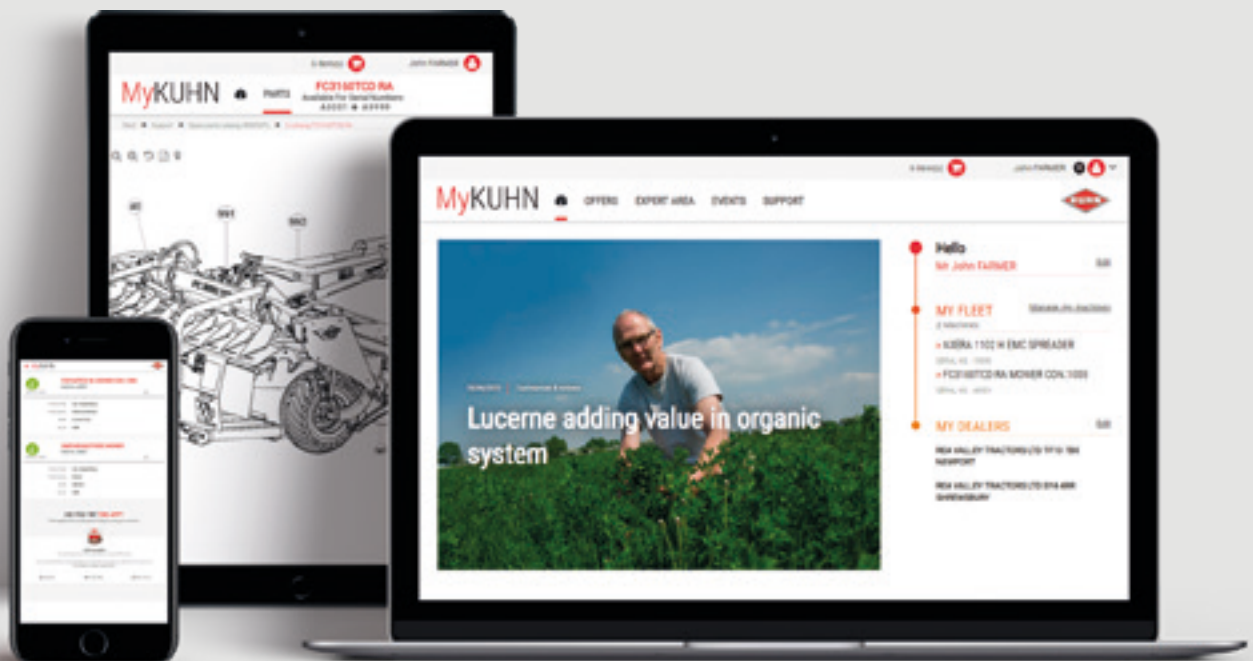
Von Maschinenangeboten profitieren

Kommen Sie außerdem in den Genuss exklusiver Angebote für die Finanzierung sowie den Erwerb von KUHN-Teilen und -Maschinen.



In Kontakt bleiben

Ihre bevorzugten Händler finden und speichern, um sie schnell und einfach zu kontaktieren!



Technische Daten

	3123 F	3125 F	3525 F	2811	3111
Arbeitsbreite pro Mäheinheit (m)	3,10		3,50	2,67	3,10
Mögliche Arbeitsbreiten der Dreifach-Kombination (m)	-			5,55*	5,98*
Überlappung mit dem Front-Mähwerk (cm)	29 - 44 - 55 (GMD 8730) 30 - 50 (GMD 9530)		50 - 70 (GMD 9530) / 30 - 50 (GMD 10030)	22 - 41 je 45 - 64 je	
Schwadbreite (m)**	1,30 - 1,40	1,00 - 1,20		1,70	2,30
Schwadeinrichtung	2 Schwadscheiben	2 angetriebene Schwadtrommeln		2 Schwadscheiben	1 äußere Schwad
Anbau	3-Punkt, Kat. 2				
Zapfwellendrehzahl (min ⁻¹)	1 000			540	540 oder
Hauptgelenkwelle	1 3/8 Zoll, Rillenprofil mit 6 Zähnen und Rutschkupplung	1 3/8" Zoll, Rillenprofil mit 6 oder 21 Zähnen		1 3/8" Zoll, Rillenprofil mit 6 Zähnen	
Freilauf	im Seitengetriebe integriert				
Mähbalken					
Anzahl Mähscheiben mit Schutzkufen aus gehärtetem Stahl	7		8	6	7
Überlastsicherung am Antriebsstrang					
Entlastungssystem	über Federn	Hydropneumatisches Entlastungs			
Bodenanpassung	Pendelaufhängung	Pendelarme in Kugelgelenken			
Transportbreite (m)	3,00	2,99	3,48	1,70	
Transporthöhe (m)					
Seitliche Schutzverkleidungen	flexible Seitenverkleidungen FLEXPROTECT				
Abstellposition der Maschine	flach				
Warn- und Beleuchtungseinrichtungen					
Min. Leistungsbedarf an der Zapfwelle (kW/PS)	32/43		36/49	27/37	32/43
Erforderliche Hydraulikanschlüsse am Traktor	-	1 EW			
Erforderliche elektrische Anschlüsse	1 x 7-poliger				
Gewicht ca. (kg)	745	1 105	1 180	845	900

◆ Serienausstattung ◇ Sonderausüstung - nicht erhältlich *Mit Anbauvorrichtung in der Position min. Überlappung. +20cm bei Frontmähwerk 3,50 m. **je



KUHN PARTS



Auf Lebensdauer geeicht. Unsere eigenen Gießereien sowie unsere Schmiede genauso wie ein Fertigungsprozess, der seinesgleichen sucht, erlauben uns die Produktion von Ersatzteilen, die extrem lange haltbar sind. Sie können sich vollkommen auf unser Know-how und unsere Original-Ersatzteile verlassen. Landwirte profitieren darüber hinaus von unseren Kundendienst- und Logistik-Services über jede KUHNS PARTS-Plattform, die schnelle und zuverlässige Reparaturlösungen in Zusammenarbeit mit Ihrem nächsten KUHNS-Vertriebspartner anbietet.

3511	3511 RS	4011	4411	5251 TC	8730	9530	10030
3,51		3,95	4,35	5,20	-		
6,38*		6,83*	7,23*	-	8,80 - 8,50 - 8,30	9,53 - 9,13	9,93 - 9,53
nach Anbauvorrichtung und mit Frontmähwerk 3,10 m nach Anbauvorrichtung und mit Frontmähwerk 3,50 m				-	29 - 44 - 55 (mit Frontmähwerk 3,10 m)	30 - 50 (GMD 3125 F) / 50 - 70 (GMD 3525 F)	30 - 50 (GMD 3525 F)
2,80	1,30	3,30	3,70	4,00 - 4,40	2 x 2,40	2 x 2,80	
wadscheibe	2 Schwadscheiben	1 äußere Schwadscheibe		2 Schwadbleche	1 Schwadscheibe auf jeder Außenseite		
		3-Punkt, Kat. 3		Dreipunkt, Kat 3 oder 4N (kompatibel mit Quick Hitch, Kat. 3/4N)	3-Punkt, Kat. 2	Dreipunkt, Kat 3 oder 4N (kompatibel mit Quick Hitch, Kat. 3/4N)	
1 000	1 000						
				im Hauptgetriebe integriert	In den Seitengetrieben integriert		
OPTIDISC ELITE							
8		9	10	12	2 x 7	2 x 8	
PROTECTADRIVE-System							
system LIFT-CONTROL				über Federn	Hydropneumatisches Entlastungssystem LIFT-CONTROL		
Pendelaufhängung				Integriertes Entlastungssystem	Pendelaufhängung		
	1,75	2,00		2,90	2,99	2,95	3,35
					3,65 - 3,75 - 3,90 je nach eingestellter Breite	3,92	
-				flexible Seitenverkleidungen FLEXPROTECT			
				in Transportstellung	flach oder vertikal hochgeklappt		
◆							
36/49		41/55	45/61	54/73	90/122	99/135	104/141
1 EW + 1 DW				2 DW	1 EW + 1 DW	2 DW	
Stecker					1 x 7-poliger Stecker und 1 x 3-poliger ISO-Stecker		
950	980	1 085	1 120	3 000	1 910	2 300	2 350

nach Futterart.

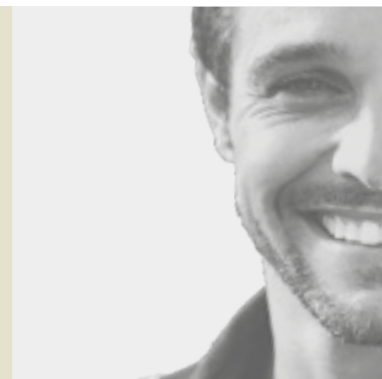
KUHN SERVICES*

KUHN sos order - Expresszustellung an sieben Tagen in der Woche und 362 Tagen im Jahr**.

KUHN protect+ - Die Garantie mit dem Extra!

KUHN i tech - Schnelle Lösungen für noch schnellere Reparaturen!

KUHN finance - Finanzierung nach Maß!



**Nicht alle Serviceleistungen sind in allen Ländern erhältlich. ** nicht geöffnet am 1. Januar, 1. Mai, 25. Dezember

Technische Daten

	3125 DF	3525 DF	3125 RF	3525 RF	3115 D	3115 R
Arbeitsbreite pro Mäheinheit (m)	3,10	3,50	3,10	3,50	3,10	
Mögliche Arbeitsbreiten der Dreifach-Kombination (m)	-				5,96* (FC 3125)	
Überlappung mit dem Front-Mähwerk (cm)	30-50 (FC 8830/9530)	50-70 (FC 8830/9530) / 30-50 (FC 10030)	30-50 (FC 8830/9530)	50-70 (FC 8830/9530) / 30-50 (FC 10030)		
Schwadbreite (m)**	1,20 - 2,00		1,40 - 2,00		1,45 - 2,10	
Anbau	3-Punkt, Kat. 2					
Zapfwellendrehzahl (min ⁻¹)						
Hauptgelenkwelle						
Freilauf						
Mähbalken						
Anzahl Mähscheiben mit Schutzkufen aus gehärtetem Stahl	7	8	7	8	7	
Überlastsicherung am Antriebsstrang						
Entlastungssystem						
Bodenanpassung	Pendelarme in Kugelgelenken					
Aufbereitungssystem	bewegliche Stahlfinger		2 SQUAREFLEX-Walzen aus Polyurethan		bewegliche Stahlfinger	2 SQUAREFLEX Walzen aus Polyurethan
Breitstreuvorrichtung	-					
Transportbreite (m)	2,99	3,48	2,99	3,48	2,44	
Transporthöhe (m)	-				3,43	
Seitliche Schutzverkleidungen						
Abstellposition der Maschine	flach				Flach oder hochge	
Warn- und Beleuchtungseinrichtungen						
Min. Leistungsbedarf an der Zapfwelle (kW/PS)	50/68	57/77	50/68	57/77	50/68	
Erforderliche Hydraulikanschlüsse am Traktor	1 EW					
Gewicht ca. (kg)	1 320	1 390	1 370	1 455	1 550	1 605

◆ Serienausstattung ◇ Sonderausrüstung - nicht erhältlich

	3515 D	3515 R	8830 D	9530 D	10030 D	8830 R	9530 R	10030 R	9330 D RA	
	3,50		-							
	6,36* (FC 3125)		8,73 - 8,33	9,53 - 9,13	9,93 - 9,53	8,73 - 8,33	9,53 - 9,13	9,93 - 9,53	9,30	
26-41 (FC 3125) 46-61 (FC 3525)			30-50 (FC 3125 DF) / 50-70 (FC 3525 DF)		30-50 (FC 3525 DF)	30-50 (FC 3125 RF) / 50-70 (FC 3525 RF)		30-50 (FC 3525 RF)	42 (FC 3125 DF) / 62 (FC 3525 DF)	
	1,85 - 2,40		2 x 1,45 - 2,10	2 x 1,85 - 2,40					-	
Dreipunkt, Kat. 3N			Dreipunkt, Kat 3 oder 4N (kompatibel mit Quick Hitch, Kat. 3/4N)							
1 000										
1 3/8" Zoll, Rillenprofil mit 6 oder 21 Zähnen und Rutschkupplung									-	
im Seitengetriebe integriert										
OPTIDISC ELITE										
	8	2 x 7	2 x 8		2 x 7	2 x 8				
PROTECTADRIVE-System										
Hydropneumatisches Entlastungssystem LIFT-CONTROL										
Pendelaufhängung										
LEX-	bewegliche Stahlfinger	2 SQUARE- FLEX-Walzen aus Polyurethan	bewegliche Stahlfinger			2 SQUAREFLEX-Walzen aus Polyurethan			bewegliche Stahlfinger	
◆										
	2,74	2,95		3,35	-	2,95	3,35	3,00		
	3,79	3,50	3,90		3,50	3,90		unter 4		
flexible Seitenverkleidungen FLEXPROTECT										
klappt mit zusätzlicher Halterung			flach oder vertikal hochgeklappt							
◆										
	62/85	140/191	154/210	162/221	140/191	154/210	162/221	154/210		
1 EW + 1 DW		2 x DW (+ 1 DW als Sonderausrüstung bei hydraulischem Traktoroberlenker)							Load-Sensing- Anschluss (1 x Drucklei- tung, 1 x freier Rücklauf; 1 x Lastfühlung)	
	1 620	1 610	3 030	3 210	3 260	3 150	3 330	3 380	3 980	

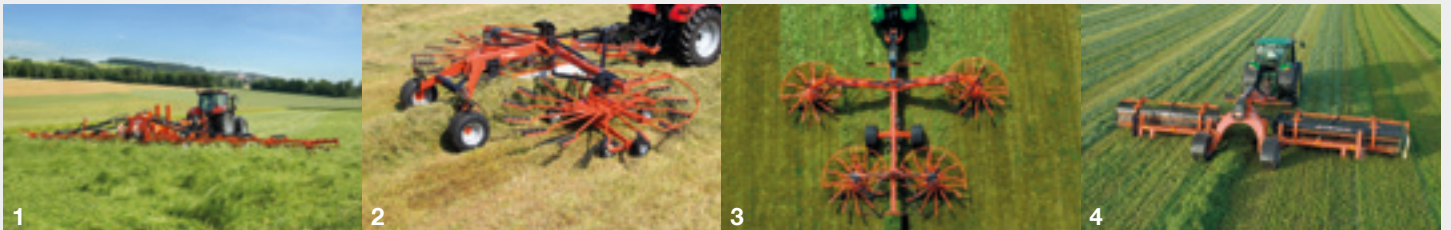
MyKUHNN

DER LINK ZU MEINEM ERFOLG!

MyKUHNN ist Ihr persönlicher Online-Bereich. Registrieren Sie sich und erfahren Sie, wie die exklusiven Services von MyKUHNN die Handhabung Ihres KUHNN-Maschinenparks und Ihrer Terminals erleichtern und deren Produktivität steigern. Sobald Sie sich über den Computer, das Smartphone oder das Tablet angemeldet haben, bekommen Sie Zugriff auf Ersatzteilkataloge, technische Dokumentation und zahlreiche vernetzte Dienste.



Entdecken Sie das vollständige Programm der Futtererntemaschinen von KUHNN



1. Giroheuer bis 17 m - 2. Aufgesattelte Zweikreiselschwader. - 3. Vierkreiselschwader. - 4. Bandschwader bis 13 m.

KUHNN SAS - 4 Impasse des Fabriques - BP 50060 - F-67706 Saverne CEDEX - FRANCE

KUHNN MASCHINEN-VERTRIEB GmbH - Schopisdorfer Industriestr. - 14 - OT Schopisdorf - 39291 Genthin - DEUTSCHLAND - Tel. 039225/9600 - Fax 039225/96020

KUHNN CENTER AUSTRIA - Hafnerstraße 1 - 4702 WALLERN - ÖSTERREICH - Tel. 07249/42240-0

KUHNN CENTER SCHWEIZ - Bucher-Landtechnik AG Murzlenstrasse 80 - 8166 NIEDERWENINGEN - SCHWEIZ Tel. 044 857 28 00

Um den nächstgelegenen autorisierten KUHNN-Partner zu finden, besuchen Sie unsere Website www.kuhn.com

Die Inhalte dieses Dokuments dienen lediglich Informationszwecken und sind in keiner Weise bindend. Unsere Maschinen entsprechen den im Land der Lieferung jeweils gültigen Vorschriften. In unseren Dokumenten wurden für eine übersichtlichere Darstellung gegebenenfalls Schutzvorrichtungen an unseren Maschinen abgenommen. Diese müssen sich jedoch während des Maschineneinsatzes **unbedingt** in ihrer Schutzstellung befinden, gemäß den in den Montageanleitungen und Betriebsanleitungen aufgeführten Sicherheitshinweisen. Die STRASSENVERKEHRSVORSCHRIFTEN MÜSSEN UNBEDING EINGEHALTEN WERDEN, sowie das zulässige Gesamtgewicht des Traktors, seine Nutzlast, seine zulässigen Stützlasten, die zulässigen Achslasten und die Tragfähigkeit der Räder dürfen keinesfalls überschritten werden. Die Belastung der Vorderachse des Traktors muss immer den GELTENDEN Vorschriften im Land der Lieferung entsprechen (in Europa sind dies mindestens 20 % des Leergewichts des Traktors). Wir behalten uns vor, jederzeit und ohne Vorankündigung Änderungen an den Maschinen, Ausrüstungen und Zubehörteilen einzuführen. Die in diesem Dokument dargestellten Maschinen, Ausrüstungen und Zubehörteile können durch mindestens ein Patent und/oder Gebrauchsmuster geschützt sein. Die in diesem Dokument erwähnten Marken können in einem oder mehreren Ländern markenrechtlich geschützt sein.

Der Umwelt zuliebe verwenden wir nur chlorfreies Papier
Printed in France - 920 540 DE - 01.24 - Copyright 2024 KUHNN

