

SÉRIE 6.



6160.4 - 6170.4
6160 - 6170 - 6180 - 6190 - 6210 - 6230
POWERSHIFT - RCSHIFT
STAGE V



SÉRIE 6 POWERSHIFT / RCSHIFT.

Configurabilité maximale.

Un vaste choix d'options de configuration pour répondre aux besoins les plus variés, tel était le concept adopté par DEUTZ-FAHR lors du développement de la nouvelle Série 6 POWERSHIFT / RCSHIFT.

Deux modèles extrêmement maniables à empattement

court et moteur 4 cylindres, quatre modèles polyvalents à empattement moyen et moteur 6 cylindres et deux modèles forte puissance à empattement long et moteur 6 cylindres, tous associables à 2 types de transmission distinctes, sans oublier une large gamme d'options, permettent à l'opérateur de façonner la machine parfaite sur une plage de 161 à 230 chevaux.



Empattement court
6160.4 - 6170.4



Empattement moyen
6160 - 6170 - 6180 - 6190

8 MODÈLES, 6 PUISSANCES ET 3 EMPATTEMENTS DISTINCTS.

La série 6 offre la meilleure association de technologies pour faire face à tous les travaux.

Coûts d'exploitation les plus bas.

La nouvelle Série 6 garantit l'exécution de chaque tâche avec la plus grande efficacité possible, en vue d'un rendement maximal pour un apport minimal. Cela est possible grâce à des caractéristiques telles que les moteurs dont les niveaux de consommation figurent parmi les plus bas de la catégorie, un intervalle de vidange d'huile moteur porté à 1 000 heures, un filtre à air PowerCore longue durée et la présence de série des modes de fonctionnement PDF 540, 540 ECO, 1 000, 1 000 ECO.

Le tracteur pour votre entreprise.

La nouvelle Série 6 a été spécialement conçue pour offrir d'excellentes performances dans toutes les situations, des opérations de labour les plus difficiles au transport en passant par l'utilisation des semoirs ou des épandeurs d'engrais à grande capacité. Une série de caractéristiques techniques supérieures, dont inverseur hydraulique réglable, iMonitor et ISOBUS, sans oublier la grande maniabilité offerte par sa taille compacte et, un rapport poids/puissance parfait font de la nouvelle Série 6 la machine parfaite pour toutes les tâches.



Empattement long 6210 - 6230

La série 6 a été créée pour offrir une technologie de pointe à l'agriculture de demain. Un design extrêmement moderne, des transmissions hautement efficaces et une vaste série de SDF Smart Farming Solutions intégrées, disponibles en option, sont le complément idéal des modèles de la nouvelle gamme Série 6. Parmi les autres points forts qui placent la nouvelle Série 6 de DEUTZ-FAHR au sommet de la catégorie, citons les moteurs Deutz

Stage V, à très faible consommation et aux besoins d'entretien réduits ; les systèmes hydrauliques hautement configurables ; les versions 50 km/h, la disponibilité de ponts avant suspendus et le freinage proprement dit sur les 4 roues ; les relevages avant et arrière à très haute capacité, des poids total autorisés en charge allant de 11 500 à 13500 kg (à 50 km/h) ; et les cabines MaxiVision extrêmement confortables.

MADE IN GERM



UNE USINE DE PRODUCTION POUR LES TRACTEURS DU FUTUR.

DEUTZ-FAHR LAND (Lauingen), l'usine de tracteurs la plus moderne d'Europe.

DEUTZ-FAHR LAND. C'est le nom de l'usine de tracteurs la plus moderne d'Europe, inaugurée à Lauingen en 2017. Aux côtés des autres tracteurs de la marque, d'une puissance de 120 à 340 chevaux et destinés aux marchés du monde entier, c'est également ici qu'est construite la nouvelle Série 6. Un tracteur conçu pour offrir la meilleure réponse possible aux nouveaux défis de l'agriculture moderne et pour affronter sans compromis les conditions de travail les plus difficiles et les plus diverses.

Les modèles de la Série 6 ont été conçus dans l'intention claire de devenir les leaders incontestés de leur catégorie, offrant des niveaux de productivité et de fiabilité sans précédent. Équipés de composants de haute qualité, d'une mécatronique innovante et forts d'un souci du détail, les nouveaux tracteurs Série 6 sont exceptionnellement efficaces, tant dans les champs que sur route.

ANY.



DEUTZ-FAHR LAND et DEUTZ-FAHR ARENA à Lauingen en Allemagne.

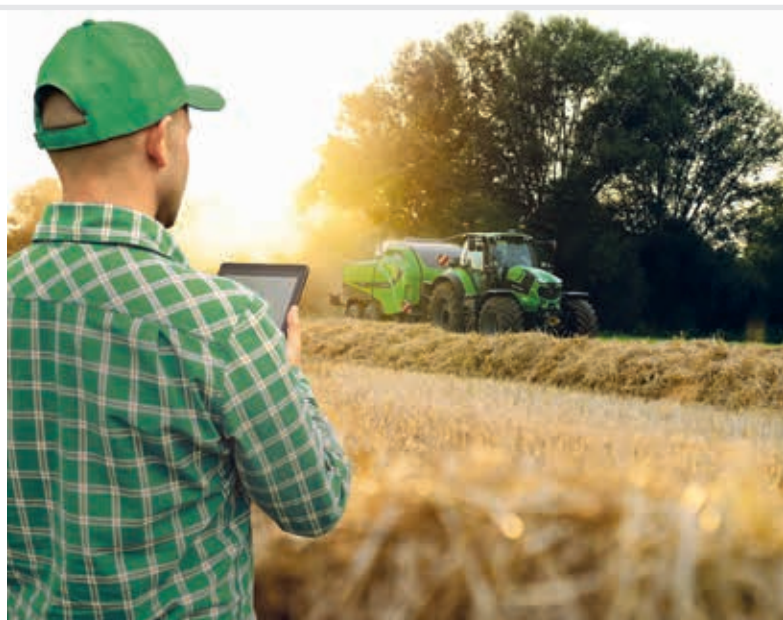


Nous établissons de nouvelles normes en matière de qualité de production.

SERVICE DEUTZ-FAHR.

Non seulement proche, mais aussi rapide.

- Pièces de rechange d'origine de première qualité
- Service de pièces de rechange rapide et efficace
- Livraisons ponctuelles dans le monde entier
- Gamme de produits variés
- Excellent rapport qualité-prix
- Assistance à distance pour un entretien plus rapide



EFFICACITÉ TOT



ALE.



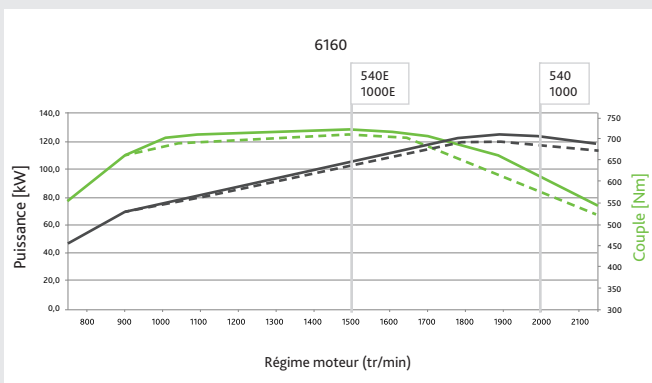
La faible consommation de diesel, la haute efficacité de transmission des versions Powershift et RCshift, la fiabilité d'un tracteur « Made in Germany » et l'augmentation de la taille du réservoir de carburant permettent d'affronter les journées de travail les plus longues en toute sérénité avec la nouvelle Série 6.

MOTEUR.

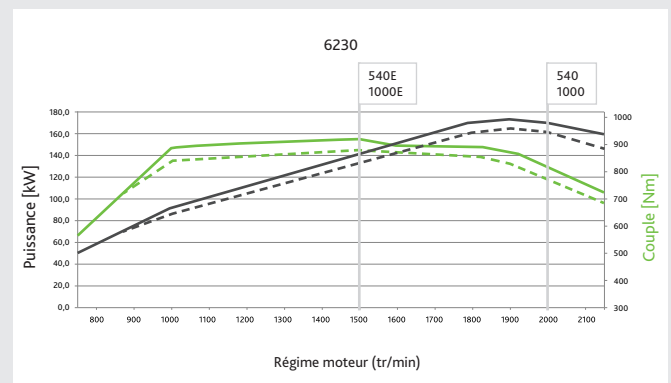
Entretien minimal et performances optimales.

La nouvelle série 6 est propulsée par les moteurs Deutz TCD 4 et 6 cylindres de dernière génération avec injection common rail à commande électronique à 1 600 bar, turbocompresseur avec soupape wastegate et intercooler air-air. Ces formidables ensembles sont en mesure de délivrer un couple maximal allant de 685 Nm sur le 6160.4 à 891 Nm sur le 6230. Les moteurs Deutz TCD Stage V revisités garantissent des performances accrues même à bas régime, avec des améliorations tangibles de la courbe de couple et d'élasticité, pour un fonctionnement plus en douceur et efficace. En outre, avec la quasi-totalité du couple maximal disponible dès 1 000 tr/min, ces tracteurs peuvent accomplir la plupart des tâches à bas régime, d'où d'importantes économies de carburant. L'utilisation de techniques de construction de pointe a permis de produire des moteurs caractérisés par des tolérances de fabrication extrêmement précises. Cela équivaut à une réduction significative de la

friction interne, ce qui non seulement améliore l'efficacité et les performances, mais assure des intervalles d'entretien plus longs. En conséquence, les tracteurs de la nouvelle Série 6 ont un intervalle de vidange d'huile moteur de 1 000 heures de service (ou 2 ans). La réduction des émissions a également représenté une priorité absolue dans le développement de ces moteurs. Pour garantir le respect des rigoureuses normes Stage V, le moteur et le système de post-traitement des gaz d'échappement (EAT) ont été optimisés pour garantir des consommations et des coûts d'exploitation encore plus bas. Grâce à un catalyseur DOC (exempt d'entretien), un filtre à particules passif (qui offre une régénération plus rapide par rapport aux filtres traditionnels - sans besoin d'injection supplémentaire de diesel) et un système SCR de pointe, la consommation de diesel et d'AdBlue est réduite au minimum.



↑ Courbe moteur hautes performances du 6160.



↑ Courbe moteur hautes performances du 6230.



↑ Système de refroidissement en aluminium 6160.4 - 6190 avec levier d'accès à une main et filtre à air Powercore avec système de pré-nettoyage cyclone.



↑ Système de refroidissement en aluminium du 6210 et du 6230 avec levier d'accès à une main et filtre à air Powercore avec système de pré-nettoyage cyclone en option.



Caractéristiques

- Moteurs 4 et 6 cylindres Deutz Stage V
- Boost PDF et transport sur 6160.4, 6160, 6180 et 6230
- Frein moteur sur l'échappement pour tous les modèles 6 cylindres
- Intervalles de vidange d'huile moteur étendus à 1 000 heures (ou 2 ans)



↑ Activation ergonomique du frein moteur par pédale.



↑ Système de pré-nettoyage cyclone pour une durée de vie maximale du filtre à air moteur.



Caractéristiques

- 6 rapports Powershift, parfaitement répartis sur 5 gammes
- SpeedMatching, SenseShift et ComfortClutch de série
- Automatic Powershift (APS) disponible pour plus de confort
- Inverseur à 5 configurations réglables de série
- Option réducteur disponible avec des vitesses aussi basses que 175 m/h à 1 000 tr/min
- Vitesse maximale de 40 km/h ou 50 km/h à régime moteur économique

TRANSMISSION POWERSHIFT.

Expérience de pure conduite.

La version Powershift éprouvée de la nouvelle Série 6 est synonyme de facilité d'utilisation et de commodité, pour la plus haute efficacité. Elle comprend une boîte de vitesses à 6 rapports Powershift parfaitement répartis sur 5 gammes, offrant à l'opérateur 30 vitesses en marche avant et 15 en marche arrière.

La fonction SpeedMatching est fournie de série et sélectionne automatiquement le rapport powershift lors du passage d'une gamme à l'autre. La transmission comprend aussi la fonction ComfortClutch grâce à laquelle l'opérateur change de vitesse en appuyant simplement sur un bouton du levier de vitesse au lieu d'utiliser la pédale d'embrayage. Grâce à la fonction Automatic PowerShift (APS), le confort de conduite est encore accru : Cette

fonction aide le conducteur et commute automatiquement les rapports powershift à l'intérieur des gammes, en fonction de la charge du moteur.

L'inverseur hydraulique dispose de 5 niveaux de réactivité sélectionnables par l'utilisateur, ce qui permet à l'opérateur d'ajuster le comportement en fonction du travail, pour une sécurité totale même en cas de travail en pente et sous charge et pour améliorer considérablement la productivité dans les tâches telles que le travail au chargeur frontal. La vitesse maximale (40 ou 50 km/h) peut être atteinte tout en maintenant un faible régime moteur, ce qui contribue à l'économie de carburant pendant le transport et les déplacements sur route.



Levier de vitesse ergonomique avec boutons ComfortClutch, APS et Powershift..



Levier d'inverseur hydraulique ergonomique avec molette de réglage SenseClutch.



30+15 vitesses
(54+27 avec réducteur)



Facile et intuitif – avec le bouton de réglage Eco/Power, l'opérateur peut modifier le comportement de changement de vitesse de l'APS (Automatic PowerShift).



TRANSMISSION RCSHIFT.

Conduite robotisée.

Si vous recherchez un niveau de confort supplémentaire, la transmission RCshift saura vous satisfaire. La boîte de vitesses, avec ses 6 rapports powershift et ses 5 gammes robotisées, offre toute la productivité, l'efficacité et la fonctionnalité de la transmission Powershift avec un confort accru. Elle permet des changements de gamme en douceur, de la plus basse à la plus haute, en poussant ou tirant simplement le levier MaxCom. Elle offre également une fonction automatique supplémentaire, permettant de changer automatiquement non seulement les rapports Powershift mais aussi les gammes. Et, grâce à la fonction Stop&Go, le tracteur peut également être arrêté et démarré sans utiliser l'embrayage.

Pour un confort suprême, la transmission RCshift offre trois modes de conduite :

- Manuel : L'opérateur a le contrôle total de l'ensemble de la transmission, changeant les rapports powershift et les gammes manuellement, en poussant et tirant simplement le levier MaxCom.
- Semi-auto : L'opérateur tire profit de la fonction Automatic PowerShift (APS) pour maximiser la productivité sur le terrain.
- Auto : Idéal pour les applications de transport dans la mesure où il associe le changement de vitesse automatique des rapports powershift et des gammes, d'où des économies de carburant et un niveau de confort élevé. La commande avancée sélectionne automatiquement le rapport idéal pour s'adapter à la charge moteur dans les conditions dominantes.

La transmission RCshift offre 54 vitesses en marche avant et 27 en marche arrière, y compris les rampantes. En plus d'offrir 10 vitesses entre 4 et 14 km/h pour les tâches les plus courantes dans les champs, la transmission RCshift permet également au tracteur d'atteindre une vitesse de 50 km/h en maintenant le moteur à seulement 1 447 tr/min, ou 40 km/h à seulement 1 158 tr/min (le régime moteur varie sensiblement selon les pneus et le modèle), afin d'aider l'opérateur à minimiser la consommation et l'usure à tout moment.



Caractéristiques

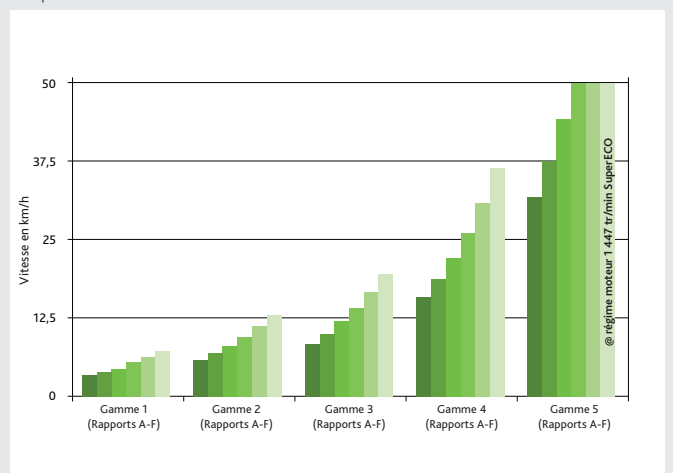
- Mode automatique et cruise control pour un maximum de confort et d'efficacité pendant le transport
- Fonction Stop&Go, permettant d'arrêter le tracteur sans appuyer sur l'embrayage
- Vitesses UltraEco de série : 40 km/h à seulement 1 158 tr/min et 50 km/h à seulement 1 447 tr/min (en fonction du modèle/équipement)
- Vitesses rampantes de série



↑ Gestion simple et intuitive de la transmission grâce au joystick MaxCom, pratique et ergonomique.



↑ Idéal avec le chargeur frontal : Sur la version MaxiVision*, le levier en croix inclut une molette programmable pour le changement de direction ou la gestion des powershift.



↑ Vitesses RCshift : chevauchement exceptionnel des différentes gammes et superECO à 50 km/h pour un rendement maximal en carburant (régime moteur avec taille de pneus maximale).

CONFI

Personne n'offre plus en termes de configurabilité. Des moteurs à 4 ou 6 cylindres, trois empattements différents, deux variantes de transmission, trois types de systèmes hydrauliques et une myriade de solutions disponibles pour créer la machine idéale pour chaque opérateur.



GURABILITÉ TOTALE.



SYSTÈME HYDRAULIQUE.

Entièrement modulaire.

Le concept modulaire utilisé pour développer le système hydraulique de la nouvelle Série 6 permet un grand nombre de variations sur un même thème, de sorte que le système peut être configuré pour chaque besoin spécifique : en partant d'un système à centre ouvert et d'une pompe de 84 l/min, il est possible d'installer un système Load Sensing en option avec une pompe de 120 l/min voire 160 l/min.

Toutes les versions sont équipées d'une pompe supplémentaire indépendante dédiée au système de direction hydraulique, afin de garantir une action de braquage fluide et précise même à bas régime et lors de l'utilisation des relevages ou du travail au chargeur frontal. En outre, avec l'option Performance Steering, une pompe supplémentaire est ajoutée pour augmenter et optimiser les performances des manœuvres de braquage ou lors de l'utilisation du système d'autoguidage SDF Guidance.

La nouvelle Série 6 offre également un vaste choix en termes de distributeurs hydrauliques ; les options comprennent les distributeurs uniquement mécaniques, mixtes ou entièrement électriques. Les distributeurs à commande électronique offrent, en plus du contrôle du débit, le contrôle du temps. Selon la version sélectionnée, jusqu'à 5 distributeurs arrière sont disponibles. Power Beyond est bien sûr disponible en option avec des prises modernes plates. 1 ou 2 distributeurs électrohydrauliques indépendants à l'avant sont également disponibles.

La commande du relevage avant ou des distributeurs avant peut être actionnée au moyen d'un joystick spécifique ou par le biais du confortable accouoir MaxCom (le cas échéant).



↑ PowerBeyond disponible avec prises standard ou plates.



↑ Grand confort combiné à la facilité d'utilisation : configuration hydraulique mixte avec deux distributeurs électriques et deux distributeurs mécaniques.



↑ Jusqu'à 4 distributeurs mécaniques avec commandes ergonomiques à un levier.



↑ Distributeurs électriques avec confortables éléments de commande électroniques.



Caractéristiques

- Configurabilité ultime : de la pompe 84 l/min à la pompe Load Sensing de 160 l/min
- Configuration des distributeurs hydrauliques arrière mécaniques, électroniques ou mixtes
- Jusqu'à 5 distributeurs hydrauliques arrière et Power Beyond en option
- Jusqu'à 2 distributeurs hydrauliques avant indépendants



Caractéristiques

- Régimes de PDF 540 + 540 ECO + 1 000 + 1 000 ECO de série
- Fonction PDF Auto de série
- PDF avant DUALSPEED disponible sur les modèles 6 cylindres
- Capacité de relevage arrière jusqu'à 9 700 kg et avant jusqu'à 5 450 kg



↑ Relevage avant d'une capacité de relevage de 5 450 kg et PDF avant DualSpeed en option.



↑ PDF avant 1 000 en option.

PDF ET RELEVAGES.

Grande puissance et polyvalence maximale.

L'un des concepts de design adoptés pour le développement de la nouvelle Série 6 visait à la polyvalence maximale pour l'association avec la plus large gamme d'outils. Tous les modèles de la gamme sont équipés de série d'un arbre de sortie de PDF cannelé amovible, permettant d'adapter rapidement et en toute sécurité le tracteur à tout type d'outil.

Pour garantir une efficacité maximale, la PDF arrière est fournie de série avec tous les régimes de fonctionnement : de 540 tr/min et 540 ECO jusqu'à 1 000 et 1 000 ECO ; la fonction PDF Auto est également toujours fournie de série et permet d'augmenter la productivité sur le terrain en automatisant l'engagement et le désengagement de la PDF en fonction de la position du relevage. En option, une PDF 1 000 ou 1 000 ECO peut être installée à l'avant et la PDF avant DUALSPEED est également disponible pour les versions 6 cylindres. DUALSPEED permet de passer de 1 000 à 1 000 ECO dans l'InfoCentrePro pour une efficacité maximale tout en travaillant avec la PDF ECO à l'arrière.

Le puissant relevage arrière atteint 9 700 kg de capacité. Dans tous les cas, un système d'amortissement intégré qui compense les oscillations produites par les outils est inclus de série. Le support robuste du relevage avant fait partie de la conception de la nouvelle Série 6 et permet de connecter rapidement outils et lestages. Le relevage avant en option a une capacité maximale de 4 110 kg ou 5 450 kg (sur les modèles 6190, 6210 et 6230).



↑ Capacité de relevage arrière jusqu'à 9 700 kg.



↑ Quatre régimes de PDF de série, pour une efficacité maximale, même en combinaison avec les outils les plus exigeants.

LA NOUVELLE GÉNÉRATION D'U CHEF-D'ŒUVRE.





N

Les cabines MaxiVision, MaxiVision⁺ et MaxiVision^{PRO} sont la référence suprême dans leur catégorie et représentent la nouvelle génération d'un chef-d'œuvre de design, d'ergonomie et de confort.



Caractéristiques

- Équipement pour modèles avec configuration à distributeurs arrière mécaniques
- Distributeurs ventraux pour relevage avant et pack confort disponibles
- Ready kit chargeur frontal avec levier mécanique en croix disponible
- Disponible pour les modèles avec transmission Powershift et RCshift

MAXIVISION.

Tout ce qu'il faut.



↑ L'équipement de la cabine MaxiVision à distributeurs arrière entièrement mécaniques est disponible pour les modèles Powershift (photo principale) et RCshift (photo ci-dessus).



↑ La cabine MaxiVision convainc par son design intemporel, son confort de pointe et sa meilleure visibilité panoramique.

La dernière génération de la cabine MaxiVision augmente encore sa fonctionnalité et offre à l'opérateur un confort exceptionnel, associé à une ergonomie optimale et à une parfaite visibilité panoramique. Pour la première fois, Deutz-Fahr propose trois variantes afin de fournir exactement le niveau technologique correspondant aux besoins du client.

MaxiVision est l'entrée de gamme et est disponible sur les modèles équipés de 2 ou 4 distributeurs mécaniques arrière. Elle propose toutes les caractéristiques que l'opérateur attend de DEUTZ-FAHR, avec un mélange de simplicité et de facilité d'utilisation. Toutes les commandes sont disposées de manière confortable et ergonomique

et, comme le veut la tradition de DEUTZ-FAHR, elles adoptent un code de couleurs pour que même les nouveaux conducteurs s'y retrouvent rapidement.

L'InfoCentrePro fournit à l'opérateur toutes les informations nécessaires et, pour l'utilisation d'un outil Isobus ou du guidage, l'iMonitor de 8 pouces est également disponible. Les options de sièges pivotant jusqu'à 30 degrés, le système de climatisation remanié avec ses sorties d'air supplémentaires, le concept de suspension sophistiqué, les matériaux de haute qualité et sa taille font de la cabine MaxiVision le lieu idéal où se trouver, même lors d'une longue journée de travail.



Caractéristiques

- Équipement pour modèles avec configuration à distributeurs arrière mixtes
- Distributeurs ventraux pour relevage avant et pack confort disponibles
- Ready kit chargeur frontal avec levier mécanique ou électronique en croix disponible
- Disponible pour les modèles avec transmission Powershift et RCshift

MAXIVISION⁺.

Votre surplus de confort.

Pour répondre à la demande de productivité accrue des agriculteurs et des entrepreneurs du monde entier, DEUTZ-FAHR a fait évoluer sa cabine MaxiVision et y a ajouté une nouvelle variante qui permet à l'opérateur de travailler plus intelligemment et plus rapidement, avec un confort et une ergonomie accrus.

MaxiVision⁺ est disponible sur les modèles équipés de la nouvelle configuration hydraulique arrière mixte, qui comprend deux distributeurs mécaniques et deux distributeurs électrohydrauliques. Alors que les distributeurs mécaniques marquent des points pour

leur facilité d'utilisation, les distributeurs électroniques brillent par leur haut niveau de confort, en particulier lors des processus de travail répétitifs. Sur les modèles équipés de transmission Powershift, ils sont commandés par un levier électronique en croix installé sur le satellite latéral, qui commande également le relevage avant en option. Les modèles équipés de la transmission RCShift offrent un confort supplémentaire, car le levier en croix - qui peut également être utilisé pour le fonctionnement du chargeur frontal - est placé de manière ergonomique sur l'accoudoir et permet de changer le sens de marche. En outre, les



↑ L'équipement de la nouvelle cabine MaxiVision* avec configuration à distributeurs arrière mixtes est disponible pour les modèles Powershift (photo ci-dessus) et RCshift (photo principale).



↑ Les molettes du joystick MaxCom et deux leviers mécaniques commandent les distributeurs arrière, tandis que le levier en croix peut être utilisé pour commander le chargeur frontal.

distributeurs arrière peuvent également être commandés par deux molettes installées sur le joystick MaxCom.

En plus des fonctions déjà disponibles avec MaxiVision, l'iMonitor avec MaxiVision* comprend une page dédiée pour permettre à l'opérateur de régler le débit d'huile et le temps de la manière la plus pratique. Afin d'optimiser les processus de travail, les modèles équipés de la transmission RCshift disposent de la gestion des tournières ComforTip - pour augmenter encore l'efficacité au travail.



↑ MaxiVision* améliore non seulement le confort, mais a été conçue pour vous permettre de travailler plus intelligemment, pour les meilleurs résultats.



Caractéristiques

- Équipement pour versions avec configuration à distributeurs arrière électroniques
- Distributeurs ventraux pour relevage avant et pack confort disponibles
- Ready kit chargeur frontal avec levier électronique en croix disponible
- Disponible pour les modèles à transmission RCshift

MAXIVISION^{PRO}.

La meilleure que vous puissiez espérer.



↑ L'équipement MaxiVision^{Pro} offre le confort et la fonctionnalité TTV avec l'efficacité powershift.



↑ Pour commander les distributeurs électriques, l'opérateur peut recourir aux commandes bleues du bout des doigts, au petit joystick ou aux pratiques molettes du joystick MaxCom.

Le niveau le plus élevé de la cabine MaxiVision établit la référence en termes d'ergonomie et libère des caractéristiques et des fonctions avancées en matière d'automatisation, de capacités Smart Farming et de connectivité totale.

MaxiVision^{Pro} est le niveau premium et est disponible sur les modèles équipés de 4 ou 5 distributeurs électrohydrauliques arrière. Avec cet équipement, l'opérateur bénéficie non seulement de l'avantage de distributeurs entièrement à commande électronique, mais aussi de la possibilité d'installer l'iMonitor 12 pouces en option sur l'accoudoir MaxCom. Grâce à sa taille, l'iMonitor est idéal pour

le travail parallèle avec un outil ISOBUS, notamment le système Guidance. L'accoudoir ergonomique MaxCom accueille toutes les commandes dont l'opérateur a besoin au cours de sa journée de travail : transmission, hydraulique, PDF et relevage ainsi que d'autres fonctions du tracteur sont parfaitement intégrés.

En plus des fonctions déjà disponibles sur les autres versions, MaxiVision^{Pro} permet également d'assigner librement les distributeurs aux différentes commandes, qui peuvent également être utilisées pour les fonctions ISOBUS AUX-N. Il est facile de constater, travailler dans une cabine MaxiVision^{Pro} est un plaisir !

GAMME DE CABINES MAXIVISION.

Un confort maximal et de nombreuses options d'individualisation.

Pour offrir un environnement de travail silencieux et confortable, les cabines MaxiVision sont déconnectées du capot moteur afin de réduire la transmission de chaleur et de bruit. Les niveaux exceptionnels de confort de conduite proposent, avec les sièges haut de gamme qui disposent en option d'un dispositif d'amortissement dynamique, les différents systèmes de suspension mécanique ou pneumatique autonivelante.

Les nouvelles cabines MaxiVision sont désormais disponibles, en plus du toit ouvrant, avec un pare-brise avant ouvrant. Sur toutes les versions, les grandes fenêtres garantissent une vue parfaite à 360° de la zone autour du tracteur et, grâce au capot avant spécialement conçu, la zone située à l'avant est elle aussi clairement visible. Pour une vue d'ensemble encore meilleure, les nouveaux modèles de la

Série 6 peuvent être équipés de nouveaux rétroviseurs 65% plus grands et de jusqu'à 4 caméras externes.

L'utilisation de matériaux de haute qualité et de très grandes fenêtres crée un environnement de travail agréable, lumineux et accueillant. Différentes options de support permettent l'installation solide et rapide des centrales de contrôle des outils et des tablettes les plus courantes. Un nouveau frigo permet de garder snacks et boissons au frais pendant les plus longues journées de travail. Tandis que les 23 phares de travail à LED permettent de rester pleinement concentré même la nuit. Et avec le nouveau système audio premium 4.1, l'opérateur peut écouter ses chansons favorites avec plaisir.



↑ Pare-brise ouvrant.



↑ Le frigo amovible permet de conserver boissons et aliments au frais.



↑ Une large gamme de supports de fixation.



↑ Le nouveau système audio premium 4.1 offre une expérience sonore supérieure.





ÉDITION WARRIOR.

Question d'exclusivité.

Caractéristiques

- Siège confort WARRIOR
- Grille d'échappement en acier inoxydable
- Autocollants Warrior et ligne chromé argent sur le capot
- Pack d'éclairage LED
- Vitre inférieure arrière insonorisée
- Couleurs du Warrior pour les modèles 6 cyl. : Vert, Java Green, Vert Mat, Black ou Blck Mat.
- Couleurs du Warrior pour les modèles 4 cyl. : Vert ou Black



6190 RCshift Green Mat, l'une des nouvelles couleurs spéciales de l'édition WARRIOR.



Les modèles Warrior sont équipés de série d'un large éventail de composants de haute qualité, soulignant le caractère exclusif de cette variante d'équipement.

Tous les nouveaux modèles de la Série 6 sont désormais également disponibles dans l'édition exclusive Warrior, qui se distingue non seulement par ses abondantes finitions en chrome brillant, mais aussi par des accessoires et un aménagement exclusifs pour l'intérieur de la cabine. La sélection comprend 5 couleurs distinctes et exclusives. Les nouvelles couleurs disponibles pour les modèles 6 cylindres, outre les classiques « Black » et « Vert DEUTZ-FAHR », sont « Black Mat », « Java Green » et « Green Mat ».

Le conducteur profitera du pack Warrior à LED, du siège confort Warrior et de la climatisation automatique. L'allure impressionnante des éditions Warrior se caractérise par une finition de l'échappement en acier inoxydable et, sur demande, par une peinture brillante accrocheuse. Confort supplémentaire et options exclusives : les modèles spéciaux Warrior de la Série 6 !

CHARGEUR FRONTAL.

Né pour charger.

La grande maniabilité due à ses dimensions compactes, l'excellent champ de vision extérieur, les ponts à forte capacité de charge, la disponibilité de cabines MaxiVision avec toit à haute visibilité et homologation FOPS, l'inverseur hydraulique réglable, la fonction Stop&Go (uniquement sur les modèles avec transmission RCshift), Easy steer, le joystick de commande intégré et la disponibilité de puissants systèmes hydrauliques pouvant délivrer jusqu'à 160 l/min d'huile avec pompes Load Sensing font de la Série 6 le tracteur idéal pour l'utilisation d'un chargeur frontal. C'est pourquoi les ingénieurs qui ont conçu la Série 6 ont également développé 6 modèles différents de chargeurs frontaux spécialement dédiés à cette gamme de tracteurs, pour satisfaire tous les besoins des clients.

Rapides à connecter et à déconnecter, les chargeurs frontaux ProfiLine FZ sont fabriqués à partir d'aciers spéciaux pour garantir à la fois une grande stabilité, un poids réduit et une rigidité maximale en torsion. Le bras de levage est constitué d'un seul bloc et toutes les barres de commande sont installées à l'intérieur des tirants, tandis que toutes les lignes hydrauliques sont bien protégées et positionnées sous la poutre porteuse. Ils peuvent lever jusqu'à 4 200 kg à des hauteurs atteignant 4,6 mètres.

En plus des chargeurs frontaux spécialement conçus, les machines de la Série 6 peuvent être commandées avec deux configurations distinctes. Il s'agit du LIGHT Kit, une configuration mécanique simple qui fournit le cadre de support du chargeur et, du READY Kit qui comprend le raccord rapide HYDROFIX (avec connexions électriques et hydrauliques intégrées) et des distributeurs dédiés à commande électronique ou mécanique. Pour faciliter l'utilisation du chargeur frontal, DEUTZ-FAHR propose également un large choix de lestages arrière.



| | FZ 43-27 | FZ 43-34 | FZ 46-26 | FZ 46-33 | FZ 48-33 | FZ 48-42 |
|-----------------|----------|----------|----------|----------|----------|----------|
| 6160.4 / 6170.4 | • | | | | | |
| 6160 / 6170 | | • | • | | | |
| 6180 / 6190 | | | • | | | |
| 6210 / 6230 | | | • | • | • | • |



Caractéristiques

- Différents kits de chargeur frontal pour répondre à tous les besoins des clients
- Raccord rapide HYDROFIX incluant les connecteurs électroniques
- Toit haute visibilité, avec arceau homologué FOPS
- Joysticks spécialement conçus pour l'utilisation avec le chargeur frontal
- Fonction Stop&Go (RCshift)
- Inverseur hydraulique à 5 configurations réglables



↑ Les nouveaux chargeurs frontaux ProfiLine intègrent toutes les conduites hydrauliques à l'intérieur de la poutre afin de les protéger et de garantir au conducteur une vue dégagée.



↑ Le toit à haute visibilité offre à l'opérateur une excellente visibilité.

SDF SMART FARMING SOLUTIONS.





Les tracteurs de la gamme Série 6 peuvent être équipés de divers produits et services pour simplifier le travail et augmenter la productivité.



AGRICULTURE 4.0 : ENTIÈREMENT CONNECTÉ.

Les tracteurs de la Série 6 offrent une technologie de pointe, permettant d'exécuter le travail avec des solutions encore plus intelligentes.



Caractéristiques

- iMonitor comme interface centralisée pour la gestion d'un certain nombre d'applications pour le guidage, la gestion des données, ISOBUS et fonctions supplémentaires en option comme XTEND ou Auto-Turn
- SDF Guidance aux nombreuses fonctions confortables et nouveau récepteur GNSS SR20 pour une précision supérieure
- Innombrables fonctions ISOBUS comme le contrôle automatique des sections (jusqu'à 200)
- SDF Data Management pour un échange de données fiable entre le tracteur et le bureau
- SDF Fleet Management pour le contrôle à distance des données de la machine

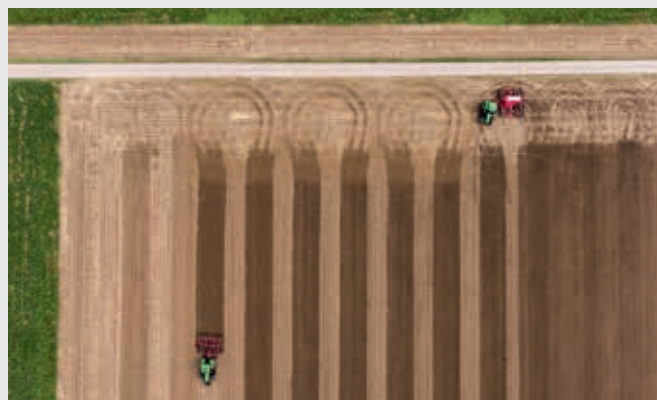
Les tracteurs de la Série 6 offrent une technologie de classe mondiale qui vous permet de poursuivre votre travail avec des solutions encore plus intelligentes. Les systèmes de guidage automatisés maximisent le confort de l'opérateur. La gamme Série 6 peut être équipée en option des systèmes d'autoguidage et de télémétrie les plus avancés et les plus sophistiqués. La précision au centimètre près évite les chevauchements inutiles, ce qui permet d'économiser du carburant, de réduire l'usure des composants et de minimiser l'utilisation des outils nécessaires à la production. Les solutions de connectivité proposées par DEUTZ-FAHR rendent l'interaction entre le bureau et les machines encore plus simple. La nouvelle suite SDF Fleet Management permet à l'utilisateur la maîtrise totale des modèles Série 6.



↑ Avec la coupe de sections automatique et le pulvérisateur à une commande de buse, il est possible d'économiser les agents phytosanitaires. La coupe de sections automatique (jusqu'à 200 sections) est une fonction de série de l'iMonitor.



↑ Avec XTEND, il est possible de contrôler les outils via ISOBUS UT tout en restant hors de la cabine.



↑ SDF Guidance avec gestion intelligente des tournières et Auto-Turn relâche la pression sur le conducteur et assure un confort maximal.

L'application permet au propriétaire de suivre en temps réel la position du tracteur, où qu'il se trouve. SDF Fleet Management peut également être utilisé comme un outil efficace pour planifier l'entretien, en utilisant ses fonctions de notification, et pour acquérir des données relatives aux performances et à la consommation de carburant. Grâce à l'application SDF Fleet Management, les concessionnaires peuvent assister en permanence les conducteurs en cas d'éventuels problèmes. Cela permet de réduire les temps d'arrêt et d'augmenter la fiabilité de service de la machine du client.



iMonitor.

Un terminal innovant qui permet au conducteur de contrôler totalement la machine.

L'iMonitor est l'élément de commande central et s'accompagne d'un graphisme actualisé pour une nouvelle expérience utilisateur encore plus simple et intuitive. Un choix de tailles d'écran de 8" ou 12" est disponible. Il permet au conducteur de gérer toutes les fonctions les plus importantes de la machine, comme les réglages du tracteur, le guidage, le contrôle des outils ISOBUS et la gestion des données.

Vous pouvez diviser l'écran en différentes zones pour afficher des fonctions dédiées, tandis qu'un revêtement antireflet efficace garantit que toutes les informations sont clairement visibles. Le fonctionnement de l'écran tactile de pointe et la commande extérieure de l'IHM en option le rendent encore plus confortable. Une utilisation intuitive et immédiate est cruciale étant donné le grand nombre de fonctions contrôlables depuis le terminal. Tout

est accessible à partir d'une seule interface de commande située de manière ergonomique sur l'accoudoir. Les fonctions d'assistance telles que les guides rapides et les infobulles d'icône, associées à une structure de menu claire, garantissent une utilisation simple et intuitive. Si l'opérateur a encore des doutes sur les fonctions de l'interface, il peut les résoudre rapidement en utilisant la fonction d'assistance à distance. L'iMonitor est une interface très pratique qui connecte le conducteur, le tracteur, l'outil et le bureau. En plus d'un grand nombre de fonctions déjà disponibles de série, il est même possible de débloquent d'autres fonctions et d'améliorer l'expérience de l'utilisateur, comme la fonction XTEND qui permet de projeter les écrans sur des tablettes externes.

Les systèmes modernes d'autoguidage améliorent non seulement la productivité en réduisant la fatigue du conducteur mais offrent aussi un gain de temps significatif en assurant une plus grande précision lors des travaux sur le terrain. L'application SDF Guidance permet de travailler confortablement et toujours avec la plus grande précision.

SR20

Le SR20 est un nouveau récepteur GNSS à autoguidage conçu pour une précision et des performances maximales sur le terrain. Il est capable de recevoir tous les systèmes satellitaires importants (GPS, GLONASS, GALILEO, QZSS et Beidou) afin d'obtenir un suivi satellitaire fiable pour une précision constante dans toutes les conditions. Dans la mesure où le matériel contient de série un gyroscope à 3 axes pour détecter les moindres mouvements, en association avec le module CTM, son niveau de précision peut facilement être amélioré, par ex. via corrections DGPS comme Egnos ou RTK.

ISOBUS.

L'électronique accroît la sécurité, la précision et l'efficacité des machines agricoles. Avec ISOBUS, l'opérateur peut désormais contrôler tous les outils compatibles à partir d'un seul moniteur (UT Universal Terminal). L'iMonitor peut être utilisé comme un contrôleur central pour toutes les applications ISOBUS et pour gérer une grande variété d'opérations. De nombreuses fonctions sont disponibles sans activer de licence : comme l'attribution de fonctions AUX (AUX-N), la commutation automatique d'un maximum de 200 sections (TC-SC) et le traitement des cartes d'application (TC-GEO).



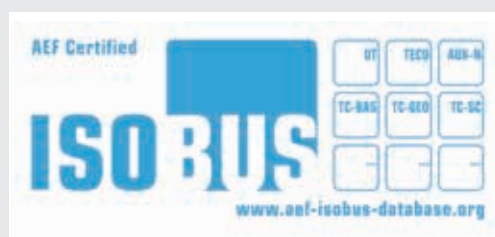
À portée de main : l'iMonitor 8" installé sur les modèles à cabine MaxiVision et MaxiVision*.



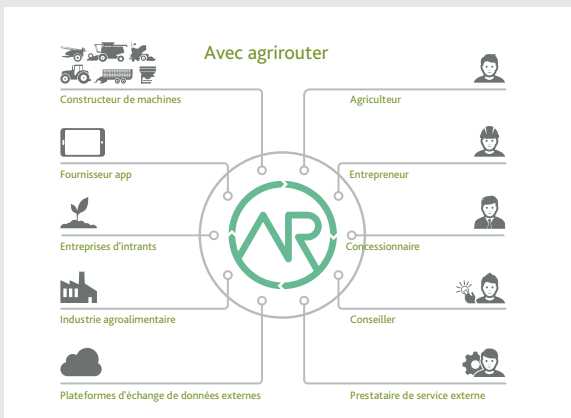
La fonction XTEND permet d'afficher SDF Guidance ou de contrôler un outil ISOBUS sur un dispositif externe, par exemple une tablette.



ISOBUS : vous pouvez raccorder n'importe quel type d'outil et bénéficier de diverses fonctionnalités ISOBUS.



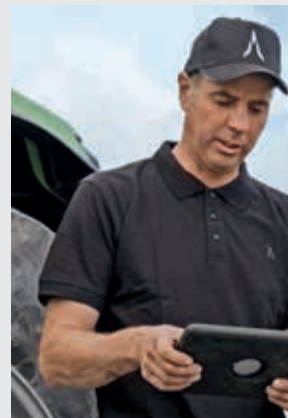
La Série 6 est certifiée AEF pour différentes fonctions.



↑ L'agrirouter permet la communication entre différentes applications et assure un échange de données fiable.



↑ Connectez la Série 6 à votre concessionnaire pour une assistance rapide et confortable.



↑ SDF Fleet Management donne à la machine.

Technologie de pointe pour une connectivité totale.

Des opérations optimisées, une efficacité accrue, des machines connectées au bureau et à toute autre source externe simplifient les différents flux de travail. Les SDF Smart Farming Solutions offrent des réponses pratiques pour gérer les données essentielles et rester connecté à tout moment. L'utilisateur est entièrement libre de faire ses propres choix et de prendre ses décisions à tout moment, toutes les données restant la propriété exclusive de l'utilisateur.

 **SDF** Fleet Management

Avec la nouvelle application SDF Fleet Management, SDF propose des solutions personnalisables pour la gestion en temps réel des données clés concernant le fonctionnement de la machine. Nos clients tirent un avantage considérable du fait qu'ils ont le contrôle total de leurs machines et qu'ils peuvent gérer une foule de données essentielles, telles que les données de suivi relatives aux activités. La suite d'applications SDF Fleet Management est l'interface centrale permettant d'analyser les données télémétriques des machines DEUTZ-FAHR. Les données du tracteur sont transférées en temps réel par le biais d'une connexion Internet mobile où les utilisateurs peuvent analyser, contrôler et optimiser l'utilisation de leurs machines. L'« affichage carte » montre l'emplacement et l'état des machines ou d'une flotte entière, et peut également afficher des données d'historique. Sur demande, vous pouvez installer des clôtures virtuelles pour recevoir des avertissements si une machine quitte la zone. Les messages d'erreur peuvent être transmis à l'équipe d'assistance technique du concessionnaire et utilisés pour prévoir les pannes et réduire les temps d'arrêt inutiles de la machine. Grâce à l'application d'assistance à distance, les concessionnaires peuvent facilement accéder à l'iMonitor après avoir obtenu l'autorisation des conducteurs, afin de répondre à d'éventuelles questions ou problèmes opérationnels.

 **SDF** Data Management

La gestion efficace des données devient toujours plus importante dans l'optimisation des processus de travail pour la gestion de la ferme et des champs. SDF utilise des formats de fichier standard tels que shape ou ISO-XML pour un échange de données plus fiable. Cela permet aux utilisateurs de suivre ce qui se passe à tout moment avec des données cohérentes transférées de manière coordonnée.



AgriRouter est une plateforme universelle permettant un échange de données fiable et neutre entre une grande variété de terminaux différents et d'application. La plateforme simplifie l'échange de données et, par conséquent, les processus de travail, réduit la charge de travail au bureau et améliore le rendement économique, offrant davantage de temps pour d'autres activités. En tant que plateforme neutre d'échange de données, il s'agit d'une solution à l'un des principaux obstacles à la numérisation de l'agriculture, permettant aux agriculteurs et aux entrepreneurs d'échanger des données entre les applications, notamment Farm Management Information Systems (FMIS) et les logiciels agricoles de différents fabricants. Chaque utilisateur peut créer un compte AgriRouter personnel gratuit et le configurer individuellement. Les chemins vers et depuis lesquels les données sont transférées sont définis par l'utilisateur uniquement dans le menu des paramètres. Une liste de partenaires et des informations complémentaires sont disponibles sur le site www.my-agrirouter.com. La gamme Série 6 est déjà équipée de tout le matériel nécessaire en usine. Les tracteurs DEUTZ-FAHR existants peuvent être équipés ultérieurement des composants requis.



Caractéristiques

- Ponts au nouveau concept de suspension et charges admissibles accrues
- Frein moteur disponible pour augmenter la capacité de freinage du moteur jusqu'à 40 % (uniquement sur les moteurs 6 cylindres)
- Différents systèmes de freinage de remorque disponibles, y compris le freinage hydraulique conforme à la récente « Mother Regulation »
- Freins à disque secs éprouvés pour les modèles 6210 et 6230

SÉCURITÉ SUPRÊME.

Travaillez en toute sérénité.

Pour rester productif, l'opérateur doit avoir le contrôle total du véhicule, tant dans les champs que sur route, tant à grande vitesse ou que sur terrain instable. Pour maximiser la sécurité active du véhicule, la nouvelle Série 6 répond à ce besoin en offrant un excellent champ de vision vers l'extérieur dans toutes les conditions, grâce à ses grands rétroviseurs, ses fenêtres, son éclairage puissant et la disponibilité de caméras externes. En outre, les nouveaux ponts avant, avec leur plus grande capacité de charge et un système de suspension intelligent et adaptatif, confèrent à la Série 6 une stabilité et un confort de premier ordre, tant lors des opérations de remorquage les plus difficiles que lors de la manutention de charges lourdes.

Le concept innovant de la suspension stabilise le tracteur dans toutes les opérations de transport et améliore la sécurité de conduite. Pour optimiser le confort dans toutes les conditions de travail, l'utilisateur peut sélectionner l'un des trois réglages du comportement de la suspension. Les tracteurs 6210 et 6230 peuvent être dotés de freins à disque secs à hautes performances sur le pont avant.

Pour des réactions de freinage rapides, l'assistance au freinage, déjà présente de série, garantit des performances suprêmes avec une pression moindre sur la pédale.

Sur les modèles 6 cylindres, le frein moteur, qui augmente la capacité de freinage du moteur, peut être installé en option. Cela



Les nouveaux ponts avant offrent des charges à l'essieu accrues et intègrent un nouveau capteur de suspension.



Les freins à disque secs en option pour les modèles 6210 et 6230 assurent une puissance de freinage exceptionnelle.

permet d'accroître la sécurité, de réduire les coûts d'entretien et de limiter l'usure du frein de service.

Des systèmes de freinage de remorque hydrauliques, pneumatiques ou une combinaison des deux sont disponibles sur tous les modèles et permettent d'atteler toute remorque homologuée. Et pour les entrepreneurs ou les municipalités qui travaillent principalement sur route, la Série 6 peut être commandée en carrosserie orange à haute visibilité et avec des pneus municipaux - qui offrent une meilleure adhérence lors du déneigement.



Les nouveaux rétroviseurs ont augmenté de 65% et garantissent ainsi une excellente visibilité arrière.

ENTRETIEN ET SERVICE

Longs intervalles et manipulation facile.

Avec la nouvelle Série 6, DEUTZ-FAHR propose une série de solutions intelligentes qui simplifient l'entretien du tracteur et prolongent les intervalles de service.

- L'intervalle de vidange d'huile moteur ont été étendue à 1 000 heures (ou 2 ans)
- Le niveau du liquide de refroidissement, de l'huile de transmission et de la PDF avant* est immédiatement visible grâce à des hublots d'inspection (*sur les modèles avec version DualSpeed).
- La jauge d'huile moteur est accessible sans ouvrir le capot
- Un bouchon pratique situé sur la droite permet d'accéder à la batterie et offre une connexion rapide pour l'alimentation externe
- Les filtres à air extérieurs et le filtre à air de circulation de la cabine sont facilement accessibles
- Le nettoyage régulier du système de refroidissement, de la cabine et des filtres est facile avec le tuyau et le pistolet à air comprimé en option dans la boîte à outils sur le réservoir

- Le groupe radiateur en aluminium léger de généreuse dimension est doté d'un levier qui permet de relever le radiateur pour faciliter l'entretien et le nettoyage

Les tracteurs DEUTZ-FAHR sont traditionnellement des machines faciles à entretenir. L'allongement des intervalles de révision et la facilité d'accès à tous les points d'entretien augmentent la rentabilité globale de chaque modèle. Les nouveaux tracteurs de la Série 6 ne se contentent pas de suivre cette tradition, mais apportent de nouvelles améliorations.

Outre la garantie du fabricant, deux garanties supplémentaires SDF ExtraCare sont disponibles pour la nouvelle série 6. La première étend la garantie à 3 ans ou 3 000 heures de service et la seconde à 5 ans ou 5 000 heures de service.





↑ Réservoir de carburant jusqu'à 410 litres pour une plus longue durée de service.



↑ Port d'alimentation en air et interrupteur d'éclairage d'entrée protégés sous les marchepieds.



↑ Réservoir d'eau avec indicateur de niveau en acier.



↑ Grande boîte à outils commodément placée sur le côté droit.



↑ Accès facile au filtre à air PowerCore.



↑ Compartiment de rangement au-dessus du réservoir de carburant sur le côté gauche pour le tuyau et le pistolet à air comprimé.

| DONNÉES TECHNIQUES | | SÉRIE 6 POWERSHIFT | | | | | | | |
|---|----------------------|--|-----------|-----------|-----------|------------------------|---------------|------------------------------|-----------|
| | | 6160.4 | 6170.4 | 6160 | 6170 | 6180 | 6190 | 6210 | 6230 |
| MOTEUR | | | | | | | | | |
| Modèle | | DEUTZ TCD 4.1 | | | | DEUTZ TCD 6.1 | | | |
| Émissions | | Stage V | | | | Stage V | | | |
| Cylindres/Cylindrée | nbre/cm ³ | 4 / 4038 | | | | 6 / 6 057 | | | |
| Turbocompresseur | | ● | | | | ● | | | |
| Ventilateur à viscocoupleur | | ● | | | | ● | | | |
| Injection @ pression | Type/bar | Common rail @ 1 600 | | | | Common rail @ 1 600 | | | |
| Puissance maximale (ECE R120) | kW/Ch | 118 / 161 | 126 / 171 | 119 / 161 | 126 / 171 | 133 / 181 | 141 / 192 | 159 / 216 | 159 / 217 |
| Puissance maximale avec boost (ECE R120) | kW/Ch | 126 / 171 | - | 126 / 171 | - | 141 / 192 | - | - | 169 / 230 |
| Puissance à régime nominal (ECE R120) | kW/Ch | 114 / 155 | 120 / 163 | 114 / 155 | 120 / 163 | 128 / 174 | 132 / 179 | 145 / 197 | 150 / 204 |
| Régime à la puissance maximale | tr/min | 1900 | | | | 1900 | | | |
| Régime maximal (nominal) | tr/min | 2100 | | | | 2100 | | | |
| Couple maximal avec boost | Nm | 685 | - | 709 | - | 796 | - | - | 891 |
| Couple maximal | Nm | 675 | 699 | 698 | 727 | 772 | 821 | 849 | 849 |
| Couple à la puissance maximale | tr/min | 1500 | | | | 1500 | | | |
| Filtre à air avec éjecteur de poussières | | ● | | | | ● | | | |
| Capacité réservoir diesel | l | 300 | | | | 350 | | | 410 |
| Capacité AdBlue | l | 21 | | | | 29 | | | 29 |
| Intervalle de vidange d'huile | Heures | 1 000 (ou 2 ans) | | | | 1 000 (ou 2 ans) | | | |
| TRANSMISSION | | | | | | | | | |
| Modèle | | Boîte Powershift | | | | | | | |
| Rapport de transmission | | 1,3232 | | | | 1,3316 | | 1,3274 | |
| Inverseur à 5 réglages distincts | | ● | | | | | | | |
| Boîte de vitesses | nbre | 5 gammes avec 6 rapports powershift chacune (marche avant) | | | | | | | |
| N° de rapports sans réducteur | nbre | 30 + 15 | | | | | | | |
| N° de rapports avec réducteur (option) | nbre | 54 + 27 | | | | | | | |
| Modes de conduite | | Manuel / APS (le cas échéant) | | | | | | | |
| SpeedMatching | | ● | | | | | | | |
| Souppes proportionnelles Powershift (SenseShift) | | ● | | | | | | | |
| Automatic Powershift (APS) | | ○ | | | | | | | |
| Vitesse minimale avec réducteur @ 1 000 tr/min | km/h | 0,17 | | | | 0,18 | | | |
| Vitesse maximale 40 km/h | tr/min | 1 575 SuperECO | | | | 1 490 SuperECO | | | |
| Vitesse maximale 50 km/h | tr/min | 1969 ECO | | | | 1863 ECO | | | |
| HYDRAULIQUE ET RELEVAGE | | | | | | | | | |
| Débit de pompe (STD) | l/min | 84 Pompe à centre ouvert | | | | 120 Pompe Load Sensing | | | |
| Débit de pompe (OPT) | l/min | 120 / 160 Pompe Load Sensing | | | | 160 Pompe Load Sensing | | | |
| Quantité d'huile exportable | l | 40 | | | | | | | |
| Commandes de distributeurs avant | Genre | Mécanique ou mixte | | | | | | | |
| Distributeurs hydrauliques auxiliaires (mécaniques) | nbre | 4 | | | | | | | |
| Distributeurs hydrauliques auxiliaires (mixtes) | nbre | 2 mécaniques et 2 électriques | | | | | | | |
| Power Beyond | | ○ (prises standard ou plates) | | | | | | | |
| Stabilisateurs automatiques de bras inférieurs | | ○ | | | | | | | |
| Capacité de relevage arrière | kg | 9 700 | | | | | | | |
| Commande extérieure sur les ailes arrière | | ● | | | | | | | |
| Capacité de relevage du relevage avant (OPT) | kg | 4 110 | | | | 5 450 | | | |
| Troisième point hydraulique | | ○ | | | | | | | |
| PDF | | | | | | | | | |
| Régimes PDF arrière | | 540 / 540 ECO / 1 000 / 1 000 ECO | | | | | | | |
| Régimes de PDF avant | | 1 000 / 1 000 ECO / PDF DualSpeed 1 000 et 1 000 ECO interchangeable en cabine (uniquement sur modèles 6 cyl.) | | | | | | | |
| PDF arrière automatique | | ● | | | | | | | |
| PONTS ET FREINS | | | | | | | | | |
| Modèle | | Dana M40 HD | | | | Dana M50 | Dana M50/M60L | Dana M60L | |
| Pont avant suspendu | | ● | | | | | | | |
| Blocage de différentiel électrohydraulique intégral | | ● | | | | | | | |
| Système ASM | | ● | | | | | | | |
| Freins de pont avant (OPT) | | Freins à disques à bain d'huile internes | | | | | | Freins à disque sec externes | |
| Prédisposition Performance steering avec fonction EasySteer | | ○ | | | | | | | |
| Booster de frein (PowerBrake) | | ● | | | | | | | |
| Frein de stationnement mécanique | | ● | | | | | | | |
| Frein de remorque pneumatique | | ○ | | | | | | | |
| Frein de remorque hydraulique Dual-mode | | ● | | | | | | | |
| Frein Moteur | | ○ | | | | | | | |
| CIRCUIT ÉLECTRIQUE | | | | | | | | | |
| Tension | V | 12 | | | | | | | |
| Batterie standard | V / Ah | 12 / 180 | | | | | | | |
| Alternateur | V / A | 14 / 200 | | | | | | | |
| Démarreur | V/kW | 12 / 3,1 | | | | | | | |
| Prise externe | | ○ | | | | | | | |
| Interface pour accessoires 11786 (7 pôles) | | ○ | | | | | | | |

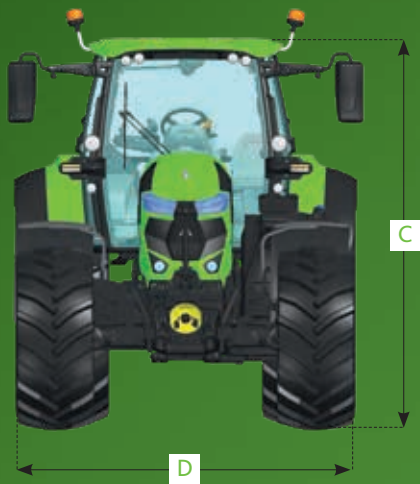
● = standard ○ = option – = indisponible

| DONNÉES TECHNIQUES | SÉRIE 6 POWERSHIFT | | | | | | | |
|---|--------------------|---------------------|---------------------|--------------------------|----------------------|----------------------|------|------|
| | 6160.4 | 6170.4 | 6160 | 6170 | 6180 | 6190 | 6210 | 6230 |
| CABINE MAXIVISION | | | | | | | | |
| Cabine | | | | MaxiVision / MaxiVision+ | | | | |
| Cabine suspendue mécanique | | | | ○ | | | | ● |
| Cabine suspendu pneumatique | | | | | ○ | | | |
| Rétroviseurs télescopiques XLarge Vision à LED de courtoisie | | | | | ○ | | | |
| Rétroviseurs télescopiques XLarge Vision à LED de courtoisie, chauffage et réglage électronique | | | | | ○ | | | |
| Climatisation | | | | | ● | | | |
| Climatisation automatique | | | | | ○ | | | |
| Toit à haute visibilité | | | | | ○ | | | |
| Toit à haute visibilité FOPS | | | | | ○ | | | |
| Levier de vitesse Powershift avec bouton ComfortClutch | | | | | ● | | | |
| iMonitor de 8" | | | | | ○ | | | |
| AutoTurn | | | | | ○ | | | |
| XTEND | | | | | ○ | | | |
| ISOBUS (avec prises avant, arrière et en cabine) | | | | | ○ | | | |
| VRC (Modulation de dose) | | | | | ○ | | | |
| SC (Coupure de sections) 200 sections | | | | | ○ | | | |
| Récepteur SR20 RTK | | | | | ○ | | | |
| Module de connectivité CTM | | | | | ○ | | | |
| Supports de fixation pour tablette et smartphone | | | | | ○ | | | |
| Comfortip professionnel (uniquement avec iMonitor) | | | | | ○ | | | |
| Siège Max-Comfort, suspension pneumatique, position du siège réglable, support lombaire pneumatique, rotation | | | | | ● | | | |
| Siège Max-Dynamic DDS XL, suspension pneumatique à amortissement dynamique, position du siège réglable, support lombaire pneumatique, rotation | | | | | ○ | | | |
| Siège Max-Dynamic Evo DDS XXL, cuir synthétique, suspension pneumatique à amortissement dynamique, position du siège réglable, support lombaire pneumatique, rotation et climatisation active | | | | | ○ | | | |
| Siège passager | | | | | ● | | | |
| Pré-équipement pour radio avec antenne et haut-parleurs | | | | | ● | | | |
| Radio DAB+ haut niveau avec Bluetooth | | | | | ○ | | | |
| Système audio premium 4.1 avec radio DAB+ de haut niveau, Bluetooth et fonction mains libres | | | | | ○ | | | |
| Frigo amovible | | | | | ○ | | | |
| 8 phares de travail halogènes sur toit cabine | | | | | ● | | | |
| Jusqu'à 23 phares de travail à LED | | | | | ○ | | | |
| Jusqu'à 2 gyrophares à LED | | | | | ○ | | | |
| Feux de circulation sur route à LED | | | | | ○ | | | |
| Fonction iLock/antivol | | | | | ● | | | |
| CHARGEUR FRONTAL | | | | | | | | |
| Pré-équipement light kit et light kit plus | | | | | ○ | | | |
| Pré-équipement intermédiaire kit | | | | | ○ | | | |
| Pré-équipement ready kit (mécanique ou électrique) | | | | | ○ | | | |
| Modèle chargeur frontal | | FZ 43-27 FS 43-34 | FZ 43-34 FZ 46-26 | FZ 46-26 | FZ 46-26 FZ 48-33 | FZ 46-33 FZ 48-42 | | |
| Hauteur de chargement | mm | 4110 | 4110 4340 | 4340 | 4340 4590 | 4340 4590 | | |
| Force d'arrachage 800 mm avant le point de pivot | daN | 3540 4580 | 4580 3840 | 3840 | 3840 4140 | 4560 4900 | | |

| DONNÉES TECHNIQUES | | SÉRIE 6 RCSHIFT | | | | | | | |
|---|----------|--|-----------|-----------|-----------|------------------------|---------------|------------------------------|-----------|
| | | 6160.4 | 6170.4 | 6160 | 6170 | 6180 | 6190 | 6210 | 6230 |
| MOTEUR | | | | | | | | | |
| Modèle | | DEUTZ TCD 4.1 | | | | DEUTZ TCD 6.1 | | | |
| Émissions | | Stage V | | | | Stage V | | | |
| Cylindres/Cylindrée | nbre/cm³ | 4 / 4038 | | | | 6 / 6 057 | | | |
| Turbocompresseur | | ● | | | | ● | | | |
| Ventilateur à viscosoupleur | | ● | | | | ● | | | |
| Injection @ pression | Type/bar | Common rail @ 1 600 | | | | Common rail @ 1 600 | | | |
| Puissance maximale (ECE R120) | kW/Ch | 118 / 161 | 126 / 171 | 119 / 161 | 126 / 171 | 133 / 181 | 141 / 192 | 159 / 216 | 159 / 217 |
| Puissance maximale avec boost (ECE R120) | kW/Ch | 126 / 171 | - | 126 / 171 | - | 141 / 192 | - | - | 169 / 230 |
| Puissance à régime nominal (ECE R120) | kW/Ch | 114 / 155 | 120 / 163 | 114 / 155 | 120 / 163 | 128 / 174 | 132 / 179 | 145 / 197 | 150 / 204 |
| Régime à la puissance maximale | tr/min | 1900 | | | | 1900 | | | |
| Régime maximal (nominal) | tr/min | 2100 | | | | 2100 | | | |
| Couple maximal avec boost | Nm | 685 | - | 709 | - | 796 | - | - | 891 |
| Couple maximal | Nm | 675 | 699 | 698 | 727 | 772 | 821 | 849 | 849 |
| Couple à la puissance maximale | tr/min | 1500 | | | | 1500 | | | |
| Filtre à air avec éjecteur de poussières | | ● | | | | ● | | | |
| Capacité réservoir diesel | l | 300 | | | | 350 | | 410 | |
| Capacité AdBlue | l | 21 | | | | 29 | | 29 | |
| Intervalle de vidange d'huile | Heures | 1 000 (ou 2 ans) | | | | 1 000 (ou 2 ans) | | | |
| TRANSMISSION | | | | | | | | | |
| Modèle | | Transmission robotisée RCshift | | | | | | | |
| Rapport de transmission | | 1,3232 | | | | 1,3316 | | 1,3274 | |
| Inverseur à 5 réglages distincts | | ● | | | | | | | |
| Boîte de vitesses | nbre | 5 gammes avec 6 rapports powershift chacune (marche avant) | | | | | | | |
| N° de rapports avec réducteur (de série) | nbre | 54 + 27 | | | | | | | |
| Modes de conduite | nbre | Manuel / Semi Auto / Auto | | | | | | | |
| Stop&Go | | ● (en mode Semi Auto/Auto) | | | | | | | |
| SpeedMatching | | ● | | | | | | | |
| Rapports Powershift proportionnels (SenseShift) | | ● | | | | | | | |
| Automatic Powershift APS | | ● | | | | | | | |
| Vitesse minimale avec réducteur @ 1 000 tr/min | km/h | 0,17 | | | | 0,18 | | | |
| Vitesse maximale 40 km/h | tr/min | 1 224 UltraECO | | | | 1 158 UltraECO | | | |
| Vitesse maximale 50 km/h | tr/min | 1 530 SuperECO | | | | 1 447 SuperECO | | | |
| HYDRAULIQUE ET RELEVAGE | | | | | | | | | |
| Débit de pompe (STD) | l/min | 84 Pompe à centre ouvert | | | | 120 Pompe Load Sensing | | | |
| Débit de pompe (OPT) | l/min | 120 / 160 Pompe Load Sensing | | | | 160 Pompe Load Sensing | | | |
| Quantité d'huile exportable | l | 40 | | | | | | | |
| Commandes de distributeurs avant | Genre | Mécanique, mixte, tout électrique | | | | | | | |
| Distributeurs hydrauliques auxiliaires (mécaniques) | nbre | 4 | | | | | | | |
| Distributeurs hydrauliques auxiliaires (mixtes) | nbre | 2 mécaniques et 2 électriques | | | | | | | |
| Distributeurs hydrauliques auxiliaires (électriques) | nbre | 2, 4 ou 5 | | | | | | | |
| Power Beyond | | ○ (prises standard ou plates) | | | | | | | |
| Stabilisateurs automatiques de bras inférieurs | | ○ | | | | | | | |
| Capacité de relevage arrière (OPT) | kg | | | | | 9 700 | | | |
| Commande extérieure sur les ailes arrière | | ● | | | | | | | |
| Capacité de relevage du relevage avant (OPT) | kg | 4 110 | | | | 5450 | | | |
| Troisième point hydraulique | | ○ | | | | | | | |
| PDF | | | | | | | | | |
| Régimes PDF arrière | | 540 / 540 ECO / 1 000 / 1 000 ECO | | | | | | | |
| Régimes de PDF avant | | 1 000 / 1 000 ECO / PDF DualSpeed 1 000 et 1 000 ECO interchangeable en cabine (uniquement sur modèles 6 cyl.) | | | | | | | |
| PDF arrière automatique | | ● | | | | | | | |
| PONTS ET FREINS | | | | | | | | | |
| Modèle | | Dana M40 HD | | | | Dana M50 | Dana M50/M60L | Dana M60L | |
| Pont avant suspendu | | ● | | | | | | | |
| Blocage de différentiel électrohydraulique intégral | | ● | | | | | | | |
| Système ASM | | ● | | | | | | | |
| Freins de pont avant (OPT) | | Freins à disques à bain d'huile internes | | | | | | Freins à disque sec externes | |
| Prédisposition Performance steering avec fonction EasySteer | | ○ | | | | | | | |
| Booster de frein (PowerBrake) | | ● | | | | | | | |
| Frein de stationnement mécanique | | ● | | | | | | | |
| Frein de remorque pneumatique | | ○ | | | | | | | |
| Frein de remorque hydraulique Dual-mode | | ● | | | | | | | |
| Frein Moteur | | ○ | | | | | | | |

● = standard ○ = option – = indisponible

| DONNÉES TECHNIQUES | SÉRIE 6 RCSHIFT | | | | | | | |
|---|-----------------|---------------------|---------------------|----------|--|---------------------|------|------|
| | 6160.4 | 6170.4 | 6160 | 6170 | 6180 | 6190 | 6210 | 6230 |
| CIRCUIT ÉLECTRIQUE | | | | | | | | |
| Tension | V | | | | 12 | | | |
| Batterie standard | V / Ah | | | | 12 / 180 | | | |
| Alternateur | V / A | | | | 14 / 200 | | | |
| Démarreur | V/kW | | | | 12 / 3,1 | | | |
| Prise externe | | | | | ○ | | | |
| Interface pour accessoires 11786 (7 pôles) | | | | | ○ | | | |
| CABINE MAXIVISION | | | | | | | | |
| Cabine | | | | | MaxiVision / MaxiVison+ / MaxiVison ^{Pro} | | | |
| Cabine suspendue mécanique | | | | | ○ | | | ● |
| Cabine suspendue pneumatique | | | | | ○ | | | |
| Rétroviseurs télescopiques XLarge Vision à LED de courtoisie | | | | | ○ | | | |
| Rétroviseurs télescopiques XLarge Vision à LED de courtoisie, chauffage et réglage électronique | | | | | ○ | | | |
| Climatisation | | | | | ● | | | |
| Climatisation automatique | | | | | ○ | | | |
| Toit à haute visibilité | | | | | ○ | | | |
| Toit à haute visibilité FOPS | | | | | ○ | | | |
| Joystick MaxCom | | | | | ● | | | |
| Accoudoir satellite multifonctions avec deux molettes pour les distributeurs électrohydrauliques sur le joystick MaxCom | | | | | ● (de série pour équipement MaxiVision ⁺) | | | |
| Accoudoir satellite multifonctions complet avec commandes confortables du bout des doigts pour distributeurs électrohydrauliques | | | | | ● (de série pour équipement MaxiVision ^{Pro}) | | | |
| iMonitor de 8" | | | | | ○ | | | |
| iMonitor de 12" | | | | | ○ (en option pour équipement MaxiVision ^{Pro}) | | | |
| AutoTurn | | | | | ○ | | | |
| XTEND | | | | | ○ | | | |
| ISOBUS (avec prises avant, arrière et en cabine) | | | | | ○ | | | |
| VRC (Modulation de dose) | | | | | ○ | | | |
| SC (Coupure de section) 200 sections | | | | | ○ | | | |
| Récepteur SR20 RTK | | | | | ○ | | | |
| Module de connectivité CTM | | | | | ○ | | | |
| Supports de fixation pour tablette et smartphone | | | | | ○ | | | |
| Confortip professionnel (uniquement avec iMonitor) | | | | | ○ | | | |
| Siège Max-Comfort, suspension pneumatique, position du siège réglable, support lombaire pneumatique | | | | | ● | | | |
| Siège Max-Dynamic DDS XL, suspension pneumatique à amortissement dynamique, position du siège réglable, support lombaire pneumatique | | | | | ○ | | | |
| Siège Max-Dynamic Evo DDS XXL, cuir synthétique, suspension pneumatique à amortissement dynamique, position du siège réglable, support lombaire pneumatique, climatisation active | | | | | ○ | | | |
| Siège passager | | | | | ● | | | |
| Pré-équipement pour radio avec antenne et haut-parleurs | | | | | ● | | | |
| Radio DAB+ haut niveau avec Bluetooth | | | | | ○ | | | |
| Système audio premium 4.1 avec radio DAB+ de haut niveau, Bluetooth et fonction mains libres | | | | | ○ | | | |
| Frigo amovible | | | | | ○ | | | |
| 8 phares de travail halogènes sur toit cabine | | | | | ● | | | |
| Jusqu'à 23 phares de travail à LED | | | | | ○ | | | |
| Jusqu'à 2 gyrophares à LED | | | | | ○ | | | |
| Feux de circulation sur route à LED | | | | | ○ | | | |
| Fonction iLock/antivol | | | | | ● | | | |
| CHARGEUR FRONTAL | | | | | | | | |
| Pré-équipement light kit | | | | | ○ | | | |
| Pré-équipement ready kit (mécanique ou électrique) | | | | | ○ | | | |
| Modèle chargeur frontal | | FZ 43-27 FS 43-34 | FZ 43-34 FZ 46-26 | FZ 46-26 | FZ 46-26 FZ 48-33 | FZ 46-33 FZ 48-42 | | |
| Hauteur de chargement | mm | 4110 | 4110 4340 | 4340 | 4340 4590 | 4340 4590 | | |
| Force d'arrachage 800 mm avant le point de pivot | daN | 3540 4580 | 4580 3840 | 3840 | 3840 4140 | 4560 4900 | | |



| DONNÉES TECHNIQUES | | SÉRIE 6 POWERSHIFT/ RCSHIFT | |
|---|----|-----------------------------|-------------|
| | | 6160.4 | 6170.4 |
| DIMENSIONS ET POIDS | | | |
| Pneus avant (min.) | | | 420/85 R24" |
| Pneus arrière (min.) | | | 520/70 R38" |
| Pneus avant (max.) | | | 600/60 R28" |
| Pneus arrière (max.) | | | 710/60 R38" |
| Empattement (A) | mm | | 2542 |
| Longueur (B) | mm | | 4193 - 5255 |
| Hauteur (maxi) (C) | mm | | 2920 - 3020 |
| Largeur (maxi) (D) | mm | | 2285 - 2720 |
| Garde au sol | mm | | 390 - 490 |
| Largeur pont avant (flasque à flasque, sans freins) | mm | | 1850 |
| Largeur pont arrière (flasque à flasque) | mm | | 1720 |
| Poids à vide, avant | kg | | 2690 - 3340 |
| Poids à vide, arrière | kg | | 4340 - 4380 |
| Poids | kg | | 7080 - 7700 |
| Masses de roues | | | ○ |
| Charge maximale admissible, avant | kg | | 4 700 |
| Charge maximale admissible, arrière | kg | | 8 400 |
| PTAC | kg | | 11 500 |

Les données techniques et les figures sont fournies à pur titre indicatif. DEUTZ-FAHR s'engage à adapter en permanence ses produits à vos besoins et se réserve donc le droit d'effectuer des mises à jour sans préavis.




| DONNÉES TECHNIQUES | | SÉRIE 6 POWERSHIFT/ RCSHIFT | | | | | |
|---|----|-----------------------------|------|-----------|-------------|---------------|------|
| | | 6160 | 6170 | 6180 | 6190 | 6210 | 6230 |
| DIMENSIONS ET POIDS | | | | | | | |
| Pneus avant (min.) | | 420/85 R24" | | | 480/70 R28" | | |
| Pneus arrière (min.) | | 520/70 R38" | | | 580/70 R38" | | |
| Pneus avant (max.) | | 600/60 R28" | | | 600/60 R30" | | |
| Pneus arrière (max.) | | 710/60 R38" | | | 710/60 R42" | | |
| Empattement (A) | mm | 2 767 | | | | 2 848 | |
| Longueur (B) | mm | 4 347 - 5 712 | | | | 4 478 - 5 793 | |
| Hauteur (maxi) (C) | mm | 2 932 - 3 153 | | | | | |
| Largeur (maxi) (D) | mm | 2 285 - 2 720 | | | | | |
| Garde au sol | mm | 365 - 465 | | 465 - 515 | | | |
| Largeur pont avant (flasque à flasque, sans freins) | mm | 1 850 | | 1 780 | | 1 940 | |
| Largeur pont arrière (flasque à flasque) | mm | 1 720 | | 1 890 | | | |
| Poids à vide, avant | kg | 2 690 - 3 340 | | | | 3 150 - 3 790 | |
| Poids à vide, arrière | kg | 4 470 - 4 510 | | | | 4 740 - 4 780 | |
| Poids | kg | 7 200 - 8 100 | | | | 7 930 - 8 550 | |
| Masses de roues | | ○ | | | | | |
| Charge maximale admissible, avant | kg | 5 000 | | 5 200 | | 6 000 | |
| Charge maximale admissible, arrière | kg | 8 400 | | 9 200 | | | |
| PTAC | kg | 11 500 | | 12 500 | | 13 500 | |

Les données techniques et les figures sont fournies à pur titre indicatif. DEUTZ-FAHR s'engage à adapter en permanence ses produits à vos besoins et se réserve donc le droit d'effectuer des mises à jour sans préavis.



Pour en savoir plus, contactez votre concessionnaire
ou visitez deutz-fahr.com.

DEUTZ-FAHR est une marque de  SDF

