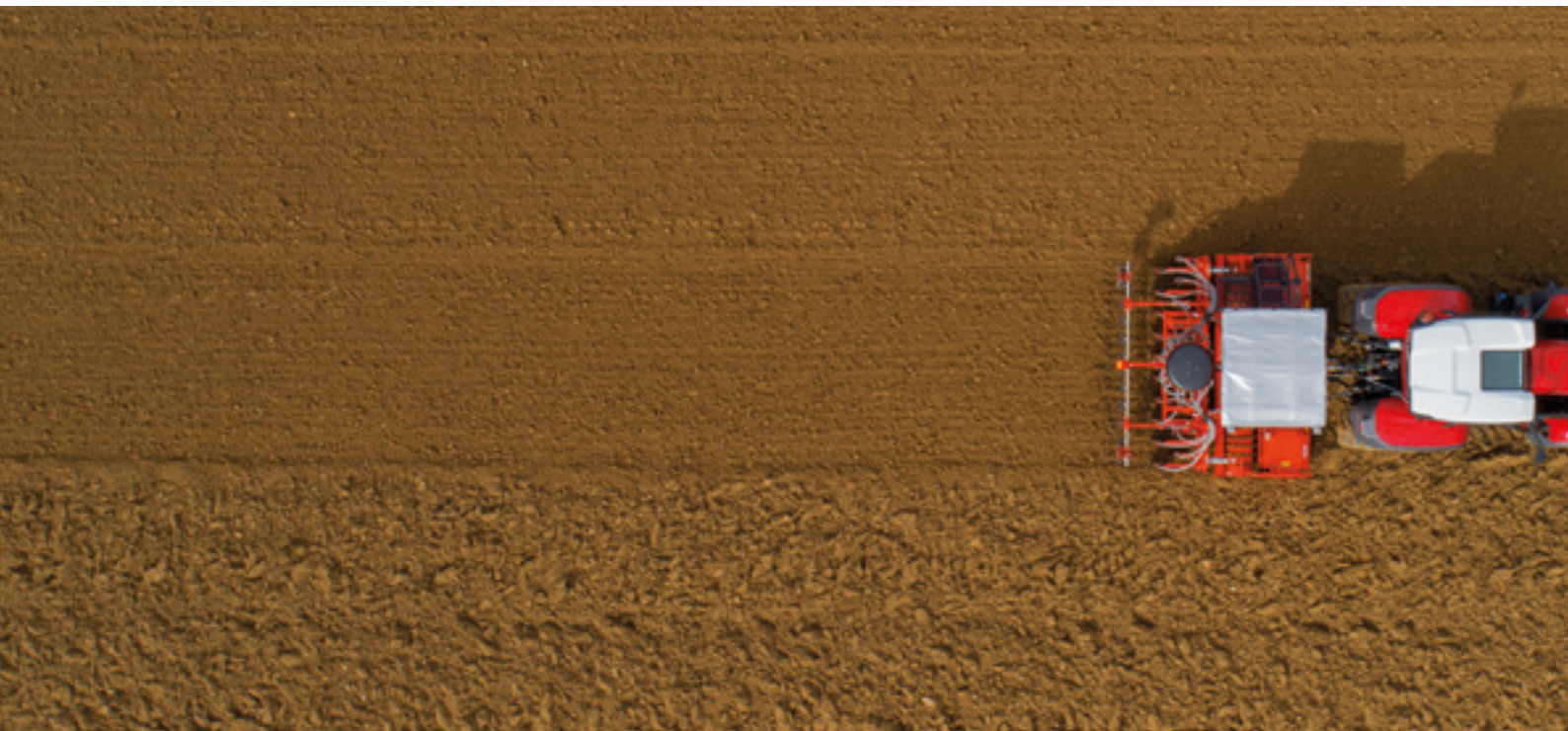




Integrierte pneumatische Drillmaschinen
VENTA 310 - 320





Inhalt

- | | | | | | |
|--------------|--|--------------|--|-----------|-------------------------------------|
| 04-05 | Eine vielseitige Säkombination | 13 | Das VENTA-Dosiersystem, ein Maßstab für Zuverlässigkeit und Präzision | 18 | Zusatzausrüstungen für mehr Komfort |
| 06 | Leichtes und kompaktes Design | 14-15 | Regelmäßige und präzise Aussaat: Der Schlüssel zu einer erfolgreichen Ernte! | 19 | Technische Daten |
| 07 | Hohe Effizienz und geringe Kosten | 16 | VENTA 310, die Effizienz der Schleppschare | | |
| 08-09 | Komfort und einfache Bedienung | 17 | VENTA 320, die Vielseitigkeit der Einscheiben-Säschare | | |
| 12 | Egal, ob Sie einen Traktor mit oder ohne ISOBUS besitzen, wir haben für Sie eine Lösung! | | | | |
-

VENTA

Integrierte pneumatische Drillmaschinen

AUF DAS WESENTLICHE DER AUSSAAT KONZENTRIERT

DIE DRILLMASCHINEN DER SERIE VENTA 100 SIND EINE LEICHTE UND KOMPAKTE VARIANTE DER VENTA 1000-SERIE. DIESE MASCHINEN MIT EINER ARBEITSBREITE VON 3,00 METERN SIND FÜR KLEINERE TRAKTOREN GEEIGNET, BIETEN JEDOCH DIE GLEICHEN WESENTLICHEN VORTEILE WIE DIE GROSSEN MODELLE.



EIN LEICHTES UND KOMPAKTES DESIGN

Die leichten und kompakten Drillmaschinen der Serie VENTA 100 haben einen nahe am Traktors gelegenen Schwerpunkt. Sie haben zahlreiche Vorteile, wie gute Übersichtlichkeit, geringen Hubkraftbedarf und eine ausgezeichnete Bedienung.

AUSSAAT MIT KOMFORT, EINFACH UND INTUITIV

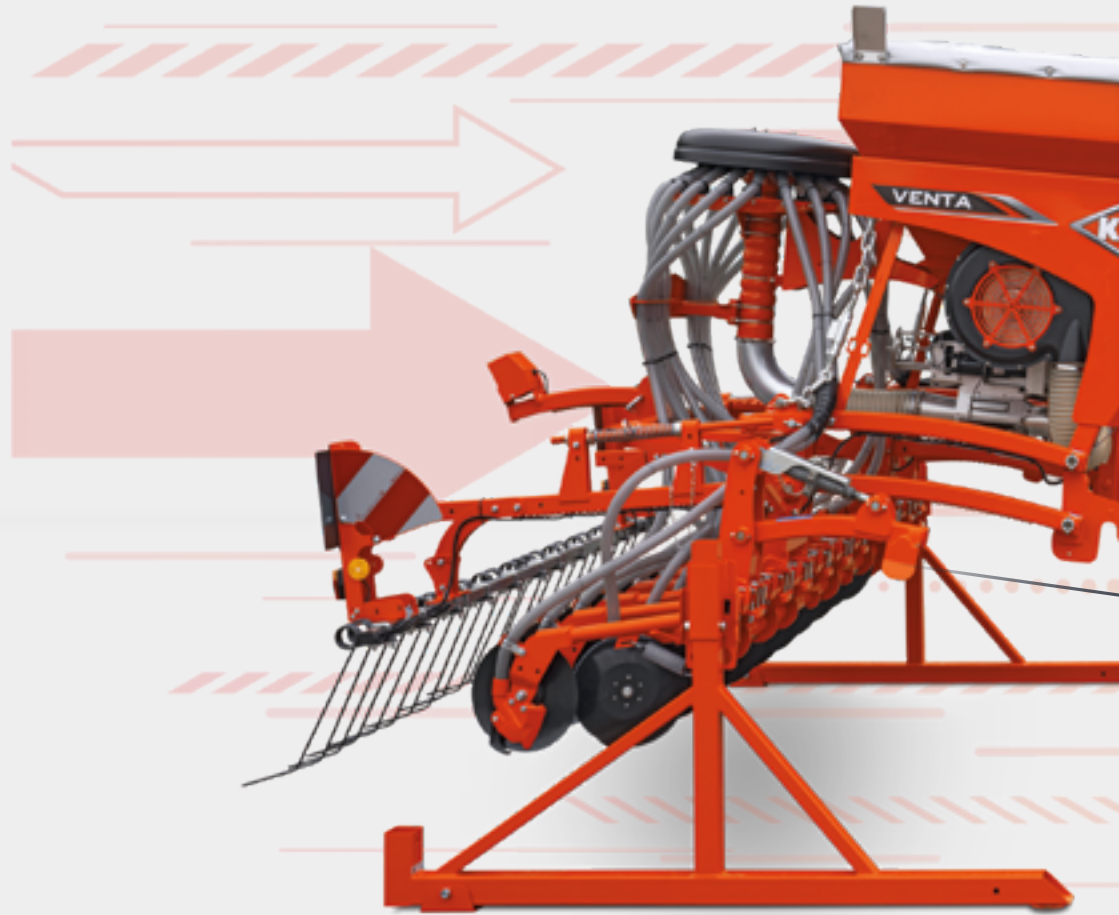
Die Drillmaschinen der Serie VENTA 100 wurden so konzipiert, dass alle wichtigen Einstellungen der Maschine einfach und schnell ausgeführt werden können. Die Aussaat kann von einem ISOBUS-Terminal gesteuert werden. Für Traktoren, die nicht über ISOBUS verfügen, bietet sich als ideale Lösung das Terminal KUHN VT 30 an.

HOCHWERTIGE AUSSAAT UNTER ALLEN BEDINGUNGEN

Mit der elektrisch angetriebenen, volumetrischen Dosierung und Schleppscharen (VENTA 310) oder Einscheibenscharen (VENTA 320) gewährleisten diese Drillmaschinen eine besonders gleichmäßige Verteilung und eine präzise Ablage des Saatguts unter allen Bedingungen.

EINE VIELSEITIGE SÄKOMBINATION

Die Vorbereitung des Saatbetts und die Aussaat erfolgen in einem Arbeitsgang, wodurch Zeit und Aufwand gespart wird!



WÄHLEN SIE IHRE SÄELEMENTE...

Die mit 20 oder 24 Reihen und Abständen zwischen den Reihen von 15 bzw. 12,5 cm erhältlichen Drillmaschinen der Serie VENTA 100 verfügen über eine Arbeitsbreite von 3 m. Sie können mit Schleppscharen (VENTA 310) oder Einscheiben-Särscharen (VENTA 320) ausgerüstet werden.

VENTA 310

Effizienz der Schleppscharre



VENTA 320

Vielseitigkeit der Einscheiben-Särschare



Einfaches und schnelles An- und Abkuppeln

Wenn Sie die Kreiselegge solo oder mit einem anderen Gerät verwenden möchten, können Sie die Drillmaschine sehr einfach und schnell an- und abkuppeln. Die speziellen Aufnahmen erleichtern Ihnen diese Arbeit.



...UND IHRE KREISELEGGE

Diese Drillmaschinen sind mit den Kreiseleggen der Serien HRB 302, HRB 303, HR 304 und HR 3004 kompatibel und können mit verschiedensten Traktoren von bis zu 250 PS eingesetzt werden. Hierbei können die Kreiseleggen zur Anpassung an unterschiedliche Arbeitsbedingungen und Bodentypen mit verschiedenen Zinken-Versionen und Walzen ausgerüstet sein. Gehäuse, Lager und Zinkenaufnahmen dieser Kreiseleggen bilden eine kompakte und robuste Einheit.

HRB 302: Bis zu 140 PS



HRB 303: Bis zu 160 PS



HR 304: Bis zu 190 PS



HR 3004: Bis zu 250 PS



EIN LEICHTES UND KOMPAKTES DESIGN

Dank ihrer leichten und kompakten Auslegung und eines nahe am Traktor liegenden Schwerpunkts eignen sich die pneumatischen Drillmaschinen der Serie VENTA 100 für Traktoren ab 120 PS. Sie bieten sich als einfache und effiziente Lösung für einen gemischten Ackerbau- und Viehzuchtbetrieb oder für Getreideanbauer mittlerer Größe an.



Leichtere Säschiene

Die Säschiene der Drillmaschinen der Serie VENTA 100 wurde so konzipiert, dass das Gewicht am Heck der Drillmaschine möglichst gering ist und gleichzeitig die Robustheit erhalten bleibt.



Schwerpunkt nahe am Traktor

Die Drillmaschine ist direkt am Rahmen der Kreiselegge befestigt und ihr Saattank ist möglichst weit nach vorn positioniert. Dadurch liegt der Schwerpunkt näher am Traktor, was eine gute Manövrierfähigkeit der Maschine auf dem Feld und beim Straßentransport, sowie eine hervorragende Sicht auf die Säeelemente ermöglicht. Auch wurde dadurch der erforderliche Hubkraftbedarf reduziert.

HOHE EFFIZIENZ UND GERINGE KOSTEN

Für jeden landwirtschaftlichen Betrieb ist der Kauf einer Drillmaschine eine Investition, die wohlüberlegt wird. Die Drillmaschinen der Reihe VENTA 100 bieten eine ideale Lösung, um eine hochwertige Aussaat zu erzielen und gleichzeitig die Kosten zu senken.

ZEITSPAREND UND EFFIZIENT ARBEITEN



Eine geringere Zahl von Überfahrten ist sowohl aus agronomischer Sicht wegen geringerer Bodenverdichtung, als auch in wirtschaftlicher Hinsicht durch Senkung der Betriebskosten von Vorteil. Mit den Drillmaschinen der Serie VENTA 100 erledigen Sie die Vorbereitung des Saatbetts und die Aussaat in einem einzigen Durchgang! Gleichzeitig nutzen Sie auch alle Vorteile der für ihre Robustheit, Langlebigkeit und begrenzte Wartungskosten bekannten Kreiseleggen von KUHN!

OPTIMIERTES FÖRDERSYSTEM

Hydraulischer Gebläseantrieb

Die Drillmaschinen der Serie VENTA 100 sind mit einem hydraulischen, von der Zapfwellendrehzahl des Traktors unabhängigen Gebläseantrieb ausgestattet. Die Drehzahl des Gebläses wird somit nicht durch Schwankungen der Motordrehzahl beeinflusst. Dies bietet viele Vorteile:

- erleichterte Einstellung der Gebläsedrehzahl,
- gleichmäßiger Saatgutfluss zu den Säscharen,
- geringerer Kraftstoffverbrauch.

Geringer Ölförderbedarf

Dank des optimierten Fördersystems ist es möglich, die Drehzahl des Gebläses weiter zu senken. Profitieren Sie von einem geringeren Ölförderbedarf von nur 15 l/min bei Feinsämereien und 26,5 l/min bei grobkörnigen Saaten. Ein Sensor am Gebläseantrieb überwacht die Drehzahl und löst bei zu hoher Drehzahl einen Alarm aus.



KOMFORT & EINFACHE BEDIENUNG

Die Wetterfenster für eine Aussaat unter optimalen Bedingungen sind oft kurz. Damit Sie Zeit sparen können, wurden die Drillmaschinen der Serie VENTA 100 so konstruiert, dass an ihnen alle wichtigen Einstellungen einfach und schnell vorzunehmen sind. In einem einzigen Arbeitsdurchgang können Sie mithilfe der präzisen Einstellungen eine hochwertige Vorbereitung des Saatbetts, eine genaue Platzierung des Saatguts und einen optimalen Kontakt zwischen Erde und Saatgut sicherstellen.



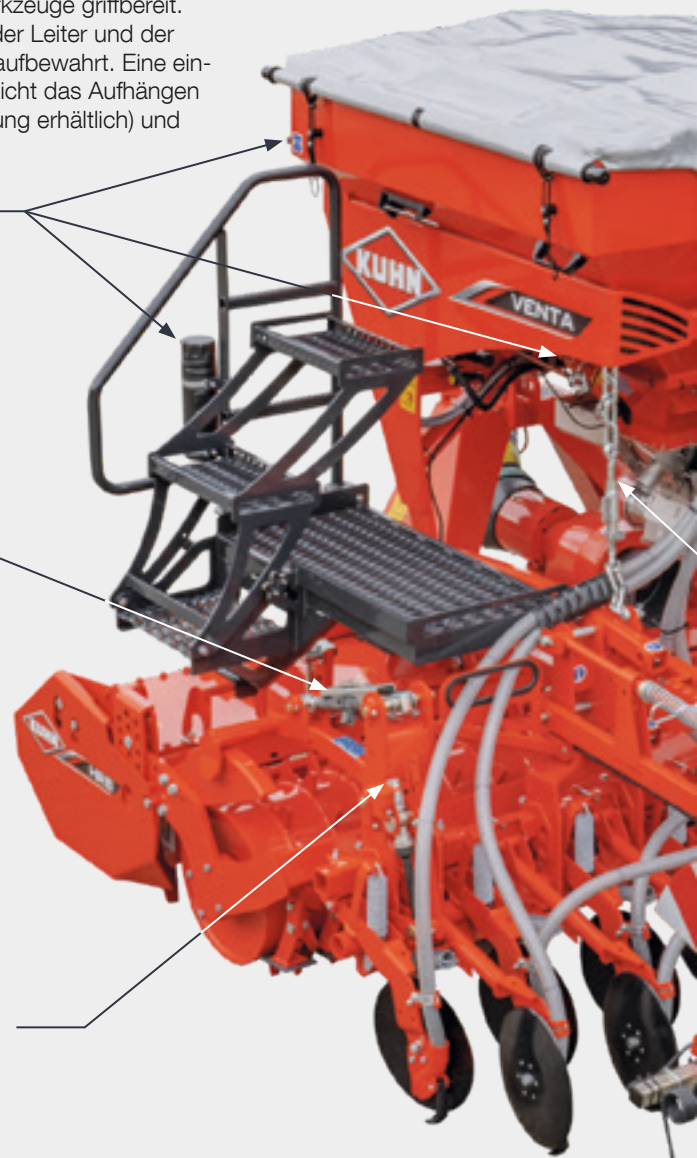
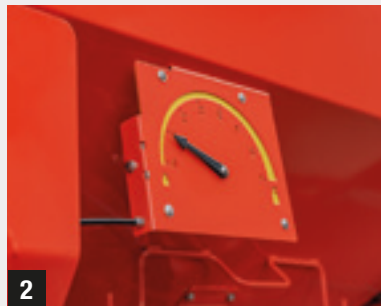
Kalibrierung des Dosiergerätes

Eine Abdrehprobe vor der Aussaat ist unerlässlich, um eine präzise Aussaatmenge in kg/ha sicherzustellen. Um die Abdrehprobe so einfach wie möglich zu gestalten, sind alle benötigten Werkzeuge griffbereit. Die Bedienungsanleitung wird an der Leiter und der Kalibrierbeutel unter dem Trichter aufbewahrt. Eine ein- und ausziehbare Halterung ermöglicht das Aufhängen der Waage (als optionale Ausstattung erhältlich) und des Beutels.



Anpassen der Aussattiefe

Die Einstellung der Aussattiefe erfolgt auf beiden Seiten der Drillmaschine mithilfe einer Kurbel und eines Gabelschlüssels. Die Drehrichtung wird durch eine Anzeigemarkierung ausdrücklich angezeigt. Der Schlüssel lässt sich an der Drillmaschine verstauen und ist so immer griffbereit.



Einstellung des Scharldrucks

1. **Manuelle Einstellung** - Der Scharldruck jedes einzelnen Säelements wird zentral mithilfe einer Kurbel an der Särschiene eingestellt.
2. **Hydraulische Einstellung** (als optionale Ausstattung) - Bei wechselnden Bodenverhältnissen kann der Scharldruck der Särschiene vom Fahrerplatz des Traktors aus angepasst werden. Eine Skala an der Vorderseite der Drillmaschine zeigt die Einstellung an und ist von der Traktorkabine aus sichtbar. Für die hydraulische Einstellung des Scharldrucks wird ein doppelwirkendes Steuergerät benötigt.



Leicht zugänglicher Saatbehälter

Der Behälter hat eine Kapazität von 850 l (1.150 l mit Aufsatz, der als optionale Ausstattung erhältlich ist). Er kann dank seiner großen Öffnung leicht aus einem Big-Bag befüllt werden. Sein Zugang wird durch einen breiten Ladesteg und eine ausklappbare Leiter erleichtert. Ein Sieb, das Fremdkörper zurückhält und die Dosierung schützt, sowie ein Sensor für niedrigen Füllstand mit Alarmfunktion sind im Behälter integriert.



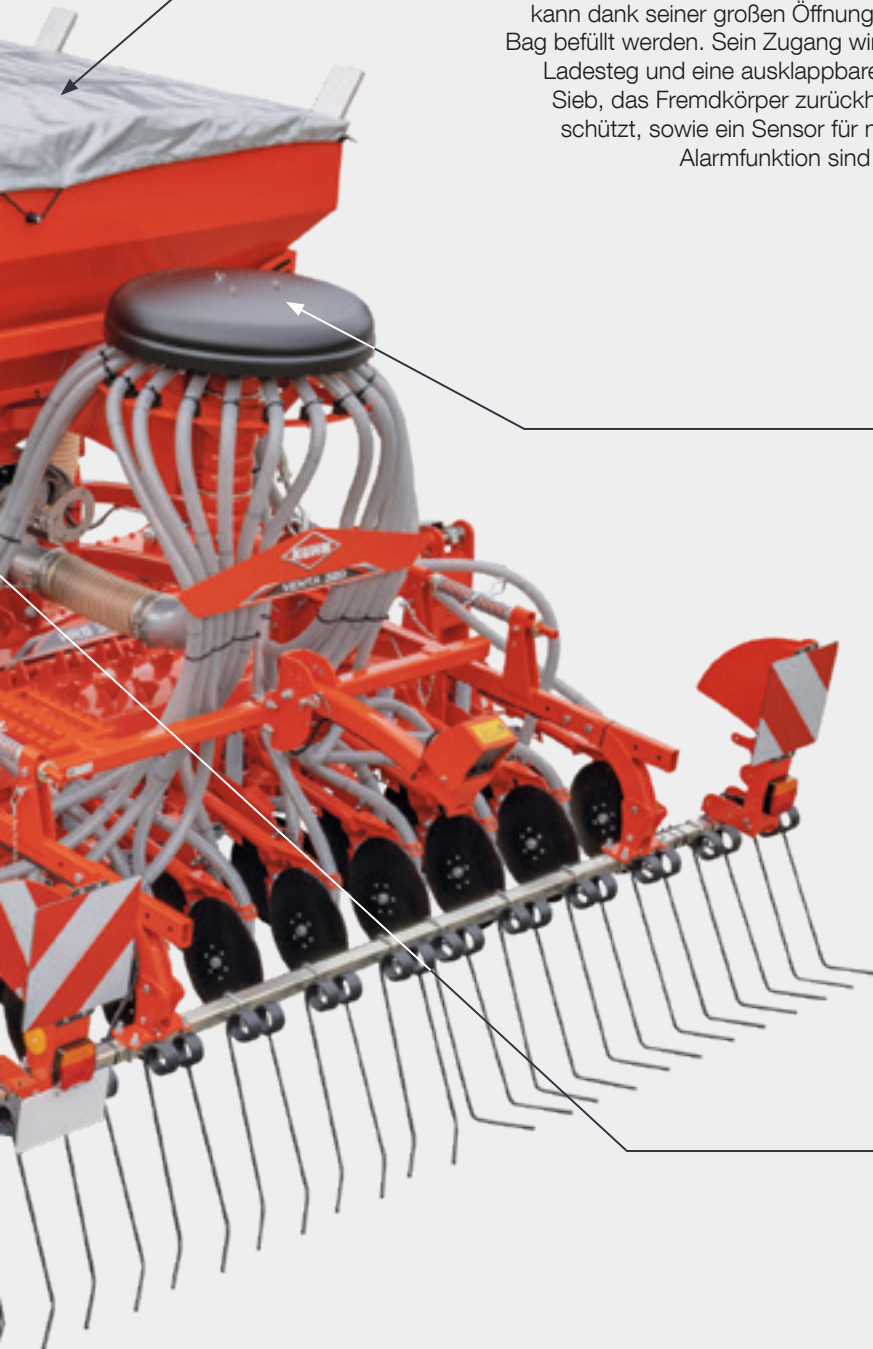
Externer Verteilerkopf

Der Verteilerkopf befindet sich an der Rückseite des Saatguttanks. Eine Trittstufe erleichtert den Zugang, um zum Beispiel beim Wechseln des Saatguts die Schläuche zu reinigen. Die Schläuche sind genau positioniert, um einen gleichmäßigen Saatfluss zu den Säelementen sicherzustellen.



Sicherer Transport

Halteketten verhindern, dass die Särschiene beim Transport oder beim Manövrieren zu tief steht. Die Länge der Ketten lässt sich auf beiden Seiten der Maschine leicht einstellen.







EGAL, OB SIE EINEN TRAKTOR MIT ODER OHNE ISOBUS BESITZEN, WIR HABEN FÜR SIE DIE LÖSUNG!

Sie haben einen ISOBUS-Traktor? Wählen Sie ein ISOBUS-Terminal des Typs VTI 60, CCI 800 oder CCI 1200 oder ein anderes bereits verfügbares ISOBUS-Terminal. Sie haben keinen ISOBUS-Traktor? Dann ist das Terminal KUHN VT 30 für Sie genau richtig!



Terminal VT 30: Das Wesentliche in aller Einfachheit

Das für alle Traktortypen geeignete Terminal VT 30 zeichnet sich durch seinen 3,5-Zoll-Farb-Touchscreen aus. Es hat sich seit vielen Jahren auf den Drillmaschinen von KUHN bewährt. Es verschafft Zugang zu mehreren Funktionalitäten:

- Überwachung der Dosierung und der Gebläsedrehzahl,
- Alarm bei leerem Saatbehälter,
- Fahrgassenschaltung,
- Parzellenzähler,
- Unterstützung bei Abdreprobe.



Terminal VTI 60: Einfach ein ISOBUS-Terminal

Das neue ISOBUS-Terminal VTI 60 verfügt über einen 5,7-Zoll-Farb-Touchscreen. Seine 12 beleuchteten Tasten verschaffen leichten Zugang zu den Maschinenfunktionen.

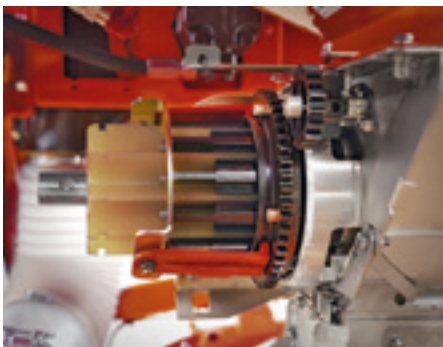
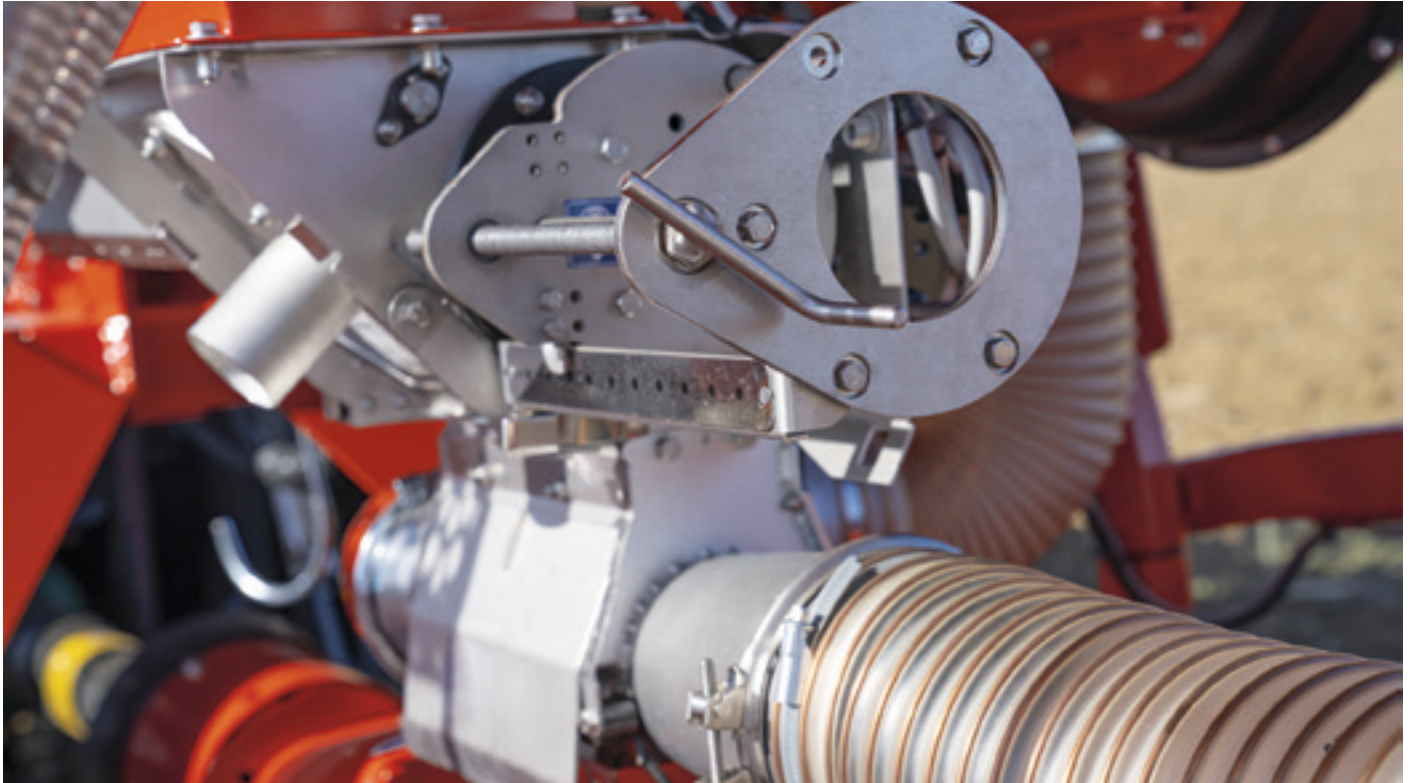


Terminals CCI 800 und 1200, Leistungsstärke, Sichtbarkeit und Flexibilität vereint

Steuern Sie Ihre Drillmaschine intuitiv mit den ISOBUS-Terminals CCI 800 und CCI 1200, die gleichzeitig mehrere Informationen auf dem gleichen Bildschirm anzeigen können. Mit diesen Terminals können Sie Ihre Aussaat automatisch per GPS steuern, sowohl für die Fahrgassenschaltung, als auch die Mengenverstellung (mit TC-GEO-Funktion) oder die automatische Vorgewendesteuerung der Drillmaschine, mit der Section-Control-Funktion (TC-SC).

DAS DOSIERSYSTEM VENTA: EIN MASSSTAB FÜR ZUVERLÄSSIGKEIT UND PRÄZISION

Das VENTA-Dosiersystem ist für seinen einfachen Aufbau und seine präzise und gleichmäßige Arbeit bekannt. Dieser zentrale Dosierer mit volumetrischer Zellenraddosierung ermöglicht es, alle Arten von Saatgut, vom kleinsten bis zum größten, mit der gleichen Präzision und Gleichmäßigkeit zu verteilen. Das Saatgut wird durch den Luftstrom pneumatisch zum Verteilerkopf transportiert und von dort aus gleichmäßig zu den Saelementen befördert.



Vielseitiges Dosiersystem

Das VENTA-Dosiersystem kann verschiedene Arten von Saatgut wie Raps, Weizen oder Ackerbohnen mit einem Mengenbereich von 1 bis 430 kg/ha ausbringen. Es ist nicht erforderlich, Teile am Dosierer zu demontieren oder auszutauschen, auch nicht bei kleinen Samen. Um empfindliches Saatgut zu schützen, lässt sich das Rührwerk auskuppeln, und dies ohne Werkzeug.

Einfache Kalibrierung des Dosierers

Um die Abdrehrprobe durchzuführen, muss lediglich eine Öffnungsklappe bewegt werden, wonach das Saatgut direkt in den dafür vorgesehenen Kalibrierbeutel fließt. Die Öffnung der Zellenräder lässt sich mithilfe einer Kurbel leicht verstellen. Ein Ein- und Ausschalter zum Starten und Stoppen der Abdrehrprobe befindet sich auf dem Trichter in der Nähe des Dosierers.

Höchste Präzision und Zuverlässigkeit

Das Dosiersystem und der Injektor sind aus Edelstahl. Der elektrische Antrieb des Dosierers ermöglicht es, den Durchfluss direkt vom Terminal in der Kabine anzupassen. Dieser Antrieb ist sehr zuverlässig und benötigt keine Wartung.

REGELMÄSSIGE UND PRÄZISE AUSSAAT: DER SCHLÜSSEL ZU EINER ERFOLGREICHEN ERNTE!

Die Säschiene der Drillmaschinen der Serie VENTA 100 wird von der Walze der Kreiselegge geführt und die Fahrtgeschwindigkeit wird elektronisch über einen Radarsensor erfasst. Weitere, die Qualität der Aussaat verbessernde Vorteile!



Optimale Boden Anpassung

Die Säschiene wird von der Walze der Kreiselegge geführt. Auf diese Weise ist die Aussaattiefe immer gleichbleibend, unabhängig von der Arbeitstiefe der Kreiselegge. Die Einstellung des einen Elements beeinflusst die Position des anderen Elements nicht.



Die präzise Aussaatmenge

Für die korrekte und präzise Aussaat benötigt die Drillmaschine eine Geschwindigkeitsinformation. Ein Radarsensor, der an der Rückseite der Drillmaschine angebracht ist, erzeugt ein präzises Signal, ohne den Einfluss von Radschlupf. Es ist auch möglich, das GPS-Signal des Traktors über ein als optionale Ausstattung erhältliches Verbindungskabel als Geschwindigkeitssignal zu verwenden.



Beibehaltene regelmäßige Aussaatiefe

Der Scharddruck jedes einzelnen Säelements kann auf maximal 25 kg für Schleppschare und 32 kg für Einscheiben-Säelemente eingestellt werden, damit eine ausreichende Aussaatiefe in schweren Böden oder bei tiefer Aussaat mit hoher Geschwindigkeit beibehalten wird. Die Einstellung des unteren Anschlags wiederum ermöglicht eine präzise Kontrolle der Aussaatiefe, und dies auch bei Parzellen mit ungleichmäßiger Bodenbeschaffenheit oder bei Aussaat in geringer Tiefe mit viel Druck. Diese Einstellungen sind voneinander unabhängig.

Perfekte Nivellierung mithilfe eines universellen Saatstriegels

Der mit abgewinkelten Zinken versehene Saatstriegel besorgt die Endbearbeitung des Saatbetts. Er deckt das Saatgut zuverlässig ab, und dies unabhängig vom Bodentyp und auch bei vorhandenen Pflanzenresten.

VENTA 310: EFFIZIENZ DER SCHLEPPSCHARE

Die Drillmaschine VENTA 310 ist mit Schleppscharen ausgerüstet, die auch unter schwierigen Bedingungen arbeiten können. Diese sind genau das Richtige für lehmige, bindige oder steinige Böden. Der Schardruck jedes Saelements kann auf bis zu 25 kg verstellt werden, um insbesondere bei schweren Böden eine hinreichende Aussaatiefe einzuhalten.



Robust und zuverlässig

Mit ihrem speziellen Profil ermöglichen diese Schare unter beliebigen Bedingungen eine genaue Ablage des Saatguts in der Saarfurche. Auf Grund ihrer robusten Bauart benötigen diese Saelemente wenig Wartung. Der Scharkeil ist mit nur einer Schraube befestigt und kann somit nötigenfalls einfach und schnell ersetzt werden. Eine Scharschutzklappe schließt automatisch das Schar beim Absenken der Drillmaschine.

Leichterer Durchgang bei Lehm-/Tonböden

Die Schare sind in 3 Reihen mit einem Abstand von 33 cm angeordnet, was den Durchgang bei vorhandenen Pflanzenrückständen, oder bei steinigem oder feuchtem Bedingungen, sowie bei Lehm- oder Tonböden erleichtert.

VIELSEITIGKEIT DER EINSCHLEIBEN-SÄSCHARE

Die Drillmaschine VENTA 320 kann sich verschiedenen Bodentypen und Anbauverfahren anpassen. Die Säschiene ist mit Einscheiben-Säelementen ausgerüstet, welche ein sauberes Öffnen der Furche und eine präzise Ablage des Saatguts sichern. Ihr Saatstriegel mit abgewinkelten Zinken sorgt für perfekten Abschluss. Zusätzlich kann die VENTA 320 für einen vorteilhaften Kontakt zwischen Erde und Saatkorn mit Andruck- und Tiefenführungsrollen ausgerüstet werden.



Perfektes Öffnen der Furche

Mit seiner Scheibe großen Durchmessers (\varnothing 327 mm) gewährleistet das Einscheiben-Säeschar ein perfektes Öffnen der Furche. Durch die leichte Neigung der Scheibe wird nur sehr wenig Erde in die Reihe ausgeworfen, was besonders bei einer schnellen Aussaat von Vorteil ist.

Ein bewährtes Konzept

Die Einscheiben-Säelemente sind in zwei Reihen mit einem Abstand von 27 cm angeordnet. Dank dieser Konstruktion können Verstopfungen auch unter feuchten Bedingungen oder bei vorhandenen Pflanzenresten vermieden werden. Eine neben jeder Scheibe befindliche gusseiserne Schar festigt die Furche und sorgt für präzise Ablage des Saatguts.

ZUSÄTZLICHE AUSSTATTUNGEN FÜR NOCH MEHR KOMFORT



Halbseitenabschaltung

Als Sonderausrüstung ist die Abschaltung der linken Hälfte der Arbeitsbreite verfügbar, welche es ermöglicht, nur auf der rechten Seite zu säen. Der Verteilerkopf verfügt in diesem Fall über zusätzliche Klappen. Diese Ausrüstung wird vom Terminal in der Kabine elektrisch gesteuert.



Vorlaufmarkierer

Vorlaufmarkierer sind als Sonderausrüstung verfügbar, um Arbeiten vor dem Auflaufen der Pflanzen zu erleichtern. Während des Transports werden sie senkrecht angehoben und mit einem Bolzen und einem Stift verriegelt. Diese Ausrüstung wird gemeinsam mit den Spuranreißern hydraulisch betätigt.



Behälteraufsatz

Um die Flächenleistung zu erhöhen, ist als optionale Ausstattung ein Behälteraufsatz mit einem Fassungsvermögen von 300 l erhältlich, mit dem das Gesamtvolumen des Saattanks auf 1.150 l erhöht werden kann. In diesem Fall erleichtert eine zusätzliche Trittstufe den Zugang zum Behälter.



Andruck- und Tiefenführungsrollen

Die Einscheiben-Säelemente können mit Andruck- und Tiefenführungsrollen ausgerüstet werden (Sonderausrüstung). Diese begünstigen den Kontakt zwischen Boden und Saatgut, sowie die durch Kapillarwirkung erfolgende Feuchtigkeitsübertragung zum Saatgut für optimales Keimen und gleichmäßigen Aufgang. Die Andruckrollen können ohne Werkzeug verstellt werden.



Abstreifer

Als Sonderausrüstung sind für die Andruckrollen und die Einscheiben-Säelemente der VENTA-320-Drillmaschine Abstreifer verfügbar. Sie helfen dabei, Erdanhaftungen beim Säen unter feuchten Bedingungen oder kurz nach dem Pflügen zu vermeiden.



KUHN PARTS



Auf Lebensdauer geeicht. Unsere eigenen Gießereien sowie unsere Schmiede genauso wie ein Fertigungsprozess, der seinesgleichen sucht, erlauben uns die Produktion von Ersatzteilen, die extrem lange haltbar sind. Sie können sich vollkommen auf unser Know-how und unsere Original-Ersatzteile verlassen. Landwirte profitieren darüber hinaus von unseren Kundendienst- und Logistik-Services über jede KUHN PARTS-Plattform, die schnelle und zuverlässige Reparaturlösungen in Zusammenarbeit mit Ihrem nächsten KUHN-Vertriebspartner anbietet.

Technische Daten

	VENTA 310 - 20	VENTA 310 - 24	VENTA 320 - 20	VENTA 320 - 24
Arbeitsbreite (m)	3,00			
Gewicht ca. (kg)	900	920	890	925
Fassungsvermögen des Behälters (mit Aufsatz) (l)	850 (< 1 150)			
Dosiersystem	Elektrisch angetriebener zentraler volumetrischer Dosierer			
Aussaatmenge (kg/ha)	1 bis 430			
Gebläseantrieb	Hydraulisch angetriebenes Gebläse (26,5 l/min Ölfluss erforderlich)			
Anzahl der Aussaatreihen	20	24	20	24
Abstand zwischen den Reihen (cm)	15	12,5	15	12,5
Art des Säelemnts	Schleppschare in 3 Reihen im Abstand von 33 cm		Einscheibenelemente in 2 Reihen im Abstand von 27 cm	
Maximaler Schardruck (kg)	25		32	
Fahrgassenschaltung	Fahrgassenschaltung 2x2 ◇ Halbseitenabschaltung			
Terminal	VT 30 oder ISOBUS			
Geschwindigkeitssignal	Integrierter Radarsensor oder ◇ Geschwindigkeitssignal des Traktors			
Kompatible Bodenbearbeitungsgeräte	Kreiseleggen HRB 302, HRB 303, HR 304, HR 3004			

◆ Serienausstattung ◇ Sonderausstattung - nicht verfügbar

KUHN SERVICES*

KUHN sos order - Expresszustellung an sieben Tagen in der Woche und 362 Tagen im Jahr**.

KUHN protect+ - Die Garantie mit dem Extra!

KUHN i tech - Schnelle Lösungen für noch schnellere Reparaturen!

KUHN finance - Finanzierung nach Maß!



**Nicht alle Serviceleistungen sind in allen Ländern erhältlich. ** nicht geöffnet am 1. Januar, 1. Mai, 25. Dezember

MyKUHNN

DER LINK ZU MEINEM ERFOLG

MyKUHNN ist Ihr persönlicher Online-Bereich. Registrieren Sie sich und erfahren Sie, wie die exklusiven Services von MyKUHNN die Handhabung Ihres KUHN-Maschinenparks und Ihrer Terminals erleichtern und deren Produktivität steigern. Sobald Sie sich über den Computer, das Smartphone oder das Tablet angemeldet haben, bekommen Sie Zugriff auf Ersatzteilkataloge, technische Dokumentation und zahlreiche vernetzte Dienste.



Entdecken Sie das umfassendste Angebot an Drillmaschinen auf dem Markt.



1. Anbaumaschinen - 2. Integrierte Maschinen - 3. Mit Fronttank - 4. Integrierte pneumatische Maschinen - 5. Klappbare pneumatische Drillmaschinen - 6. Zinkensämaschinen - 7. Gezogene Mulchsämaschinen - 8. Einzelkornsämaschinen

KUHN SAS - 4 Impasse des Fabriques - BP 50060 - F-67706 Saverne CEDEX - FRANCE

KUHN MASCHINEN-VERTRIEB GmbH - Schopisdorfer Industriestr. - 14 - OT Schopisdorf - 39291 Genthin - DEUTSCHLAND - Tel. 039225/9600 - Fax 039225/96020

KUHN CENTER AUSTRIA - Hafnerstraße 1 - 4702 WALLERN - ÖSTERREICH - Tel. 07249/42240-0

KUHN CENTER SCHWEIZ - Bucher-Landtechnik AG Murzlenstrasse 80 - 8166 NIEDERWENINGEN - SCHWEIZ Tel. 044 857 28 00

Um den nächstgelegenen autorisierten KUHN-Partner zu finden, besuchen Sie unsere Website www.kuhn.com

Die Inhalte dieses Dokuments dienen lediglich Informationszwecken und sind in keiner Weise bindend. Unsere Maschinen entsprechen den im Land der Lieferung jeweils gültigen Vorschriften. In unseren Dokumenten wurden für eine übersichtlichere Darstellung gegebenenfalls Schutzvorrichtungen an unseren Maschinen abgenommen. Diese müssen sich jedoch während des Maschineneinsatzes **unbedingt** in ihrer Schutzstellung befinden, gemäß den in den Montageanleitungen und Betriebsanleitungen aufgeführten Sicherheitshinweisen. Die STRASSENVERKEHRSVORSCHRIFTEN MÜSSEN UNBEDING EINGEHALTEN WERDEN, sowie das zulässige Gesamtgewicht des Traktors, seine Nutzlast, seine zulässigen Stützlasten, die zulässigen Achslasten und die Tragfähigkeit der Räder dürfen keinesfalls überschritten werden. Die Belastung der Vorderachse des Traktors muss immer den GELTENDEN Vorschriften im Land der Lieferung entsprechen (in Europa sind dies mindestens 20 % des Leergewichts des Traktors). Wir behalten uns vor, jederzeit und ohne Vorankündigung Änderungen an den Maschinen, Ausrüstungen und Zubehörteilen einzuführen. Die in diesem Dokument dargestellten Maschinen, Ausrüstungen und Zubehörteile können durch mindestens ein Patent und/oder Gebrauchsmuster geschützt sein. Die in diesem Dokument erwähnten Marken können in einem oder mehreren Ländern markenrechtlich geschützt sein.

Der Umwelt zuliebe verwenden wir nur chlorfreies Papier
Printed in France - 920 653 DE - 10.23 - Copyright 2023 KUHN

