

DREISEITENKIPPER POWER-FLEX

plus⁺

QUALITÄT. STABILITÄT. FLEXIBILITÄT.

HB BRANTNER





DER
ALLES
KÖNNER

Einachskipper

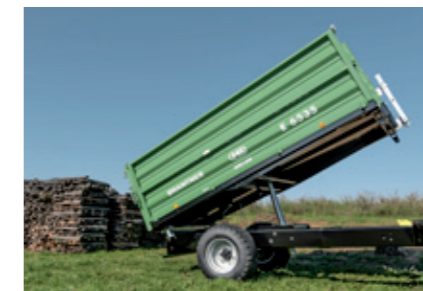
Durch seine überzeugende Wendigkeit und ein maximales Gesamtgewicht von 2,5 bis 10 Tonnen ist der Einachskipper exakt die richtige Wahl für Transportarbeiten auf engem Raum. Eine Vielzahl von Aufbauvarianten und Zusatzeinrichtungen ermöglichen ein auf jeden einzelnen Kunden abgestimmtes Einsatzgerät.

+ UNIVERSELL EINSETZBAR

- 10 Jahre Garantie auf Fahrgestellrahmen
- hartverchromte Kippzylinder
- Kugelkipplagerung
- Stahlblechboden aus einem Stück (mittels Foliennahtverschmelzung)
- KTL/Pulver High-End Oberflächentechnik



E 4530 / E 6030 EURO-LINE
unterschiedlichste Aufbauvarianten
mit oder ohne Aufsatzwände



E 6035 / E 6535 EURO-LINE
auch mit seitlicher Pendelwand
erhältlich



E 8041
mit oder ohne Federung wählbar

Technische Daten

Modelle	Einachskipper						Tandemkipper Tieflader			
	E 3524	E 4530 EURO-LINE	E 6030 EURO-LINE	E 6035 EURO-LINE	E 6535 EURO-LINE (nur für Österreich)	E 6040	E 8041	TA 11045 Tieflader	TA 13045 Tieflader	TA 20051 XXL Tieflader
Gesamtgewicht	3.500 kg	4.500 kg	6.000 kg	6.000 kg	6.500 kg	6.000 kg	8.000 kg	11.000 kg	13.000 kg	20.000 kg
Eigengewicht	850 kg	1.150 kg	1.190 kg	1.220 kg	1.220 kg	1.950 kg	1.980 kg	2.600 kg	3.000 kg	4.500 kg
Stützlast	650 kg	900 kg	900 kg	1.000 kg	1.000 kg	1.000 kg	1.100 kg	1.000 kg	1.000 kg	2.000 kg
Plattformhöhe bei Serienbereifung, unbeladen	920 mm	920 mm	970 mm	980 mm	980 mm	1.020 mm	1.040 mm	960 mm	1.030 mm	1.100 mm
Plateaugröße innen	2.380 x 1.430 mm	2.930 x 1.830 mm	2.930 x 1.830 mm	3.430 x 1.830 mm	3.430 x 1.830 mm	4.070 x 2.080 mm	4.070 x 2.080 mm	4.480 x 2.410 mm	4.480 x 2.410 mm	5.080 x 2.410 mm
Bordwandhöhe	400 mm	400 mm	400 mm	500 mm	500 mm	500 mm	500 mm	500 mm	500 mm	600 mm
Aufsatzwandhöhe 1. AW	-	-	-	-	-	500 mm	500 mm	-	-	-
Ladevolumen	1,4 m ³	2 m ³	2 m ³	3 m ³	3 m ³	8,5 m ³	8,5 m ³	5,3 m ³	5,3 m ³	7,3 m ³
Achsvierkant	60 mm	65*/70 mm	65*/70 mm	65 mm	70 mm	70 mm	70 mm	80 mm	80 mm	120 mm
Spur	1.150 mm	1.470 mm	1.470 mm	1.470 mm	1.470 mm	1.550 mm	1.550 mm	1.950 mm	1.950 mm	2.000 mm
Anzahl hartverchromter Zylinder	1	1	1	1	1	1	1	1	1	1
Stufendurchmesser	45/60/75/90 mm	60/75/90 mm	60/75/90 mm	60/75/90 mm	60/75/90 mm	60/75/90 mm	75/90/105 mm	75/90/105/120 mm	75/90/105/120 mm	90/105/120/ 140/160 mm
Hubhöhe	800 mm	1.000 mm	1.000 mm	1.200 mm	1.200 mm	1.400 mm	1.400 mm	1.600 mm	1.600 mm	1.800 mm
Kippwinkel seitlich	45 °	45 °	45 °	45 °	45 °	45 °	45 °	45 °	45 °	45 °
Kippwinkel rückwärts	45 °	46 °	46 °	46 °	46 °	45 °	45 °	45 °	45 °	45 °
erforderliche Ölmenge	3 l	5 l	5 l	6 l	6 l	6,5 l	10 l	12,6 l	12,6 l	24 l
Serienbereifung	10.0/75 - 15,3 (10)	10.0/75 - 15,3 (10)	11.5/80 - 15,3 (10)	11.5/80 - 15,3 (10)	15.0/55 - 17 (10)	15.0/55 - 17 (10)	355/60 R 18	215/75 R 17,5	355/60 R 18	355/55 R 19,5

* bei Auflauf-Rückfahrautomatik

Tandemkipper

Eine riesige Typenvielfalt von 8 bis 24 Tonnen Gesamtgewicht steht Ihnen zur Verfügung. Unsere Tandemfahrzeuge bieten ausgezeichnete Fahreigenschaften, die Ausnutzung von hohen Stützlasten, niedrige Bauhöhen und Federnabstützung auf jeder Achse.

+ STANDSICHER UND STABIL

- 10 Jahre Garantie auf Fahrgestellrahmen
- gefedertes Tandemaggregat
- hartverchromte Kippzylinder
- Trapezkipprahmen nach LKW Bauart
- Stahlblechboden aus einem Stück (mittels Foliennahtverschmelzung)
- Federn unter Achse für beste Standsicherheit (auf Wunsch auch auf Achse möglich)
- geschlossener Rahmenabschluss
- KTL/Pulver High-End Oberflächentechnik



TA 10041
bietet die vielseitigste Ausstattung, z.B. mit Viehtreppe, hydraulischer Rückwand oder Schottergutwand



TA 8045 XXL
mit Auflaufbremse und 500 mm Aufsatzwänden



Innovation von Brantner
optional ist das Modelle TA 20051/2 XXL als Multiplex oder Stabilator konfigurierbar



TA 14045 XXL
als Aktionsmodell oder in Ausführung mit 2 Kippzylinder erhältlich



TA 13045 Tieflader
serienmäßig mit höhenverstellbarer Zugdeichsel, Schaufel- und Besenhalterung optional erhältlich



TA 11045 Tieflader
der Tieflader mit Einschiebmöglichkeit von optional erhältlichen Laderampen und Abstützungen

Technische Daten

Tandemkipper												
Modelle	TA 8040	TA 10041	TA 8045 XXL (nur für DE)	TA 11045 XXL	TA 14045 XXL AKTION	TA 14045/2 XXL	TA 16045 XXL AKTION	TA 16045/2 XXL	TA 18045/2 XXL	TA 20051 AKTION	TA 20051/2 XXL	TA 23061/2 XXL
Gesamtgewicht	8.000 kg	10.190 kg	8.000 kg	11.000 kg	13.900 kg	13.900 kg	16.000 kg	16.000 kg	18.000 kg	20.000 kg	20.000 kg	20.500 kg
Eigengewicht	2.050 kg	2.190 kg	2.580 kg	2.750 kg	3.100 kg	3.300 kg	3.400 kg	3.600 kg	3.800 kg	4.500 kg	4.640 kg	6.000 kg
Stützlast	1.000 kg	1.450 kg	1.000 kg	1.450 kg	1.700 kg	1.700 kg	2.000 kg	2.000 kg	2.000 kg	2.000 kg	2.000 kg	2.500 kg
Plattformhöhe bei Serienbereifung, unbeladen	1.080 mm	1.060 mm	1.080 mm	1.080 mm	1.100 mm	1.100 mm	1.100 mm	1.100 mm	1.110 mm	1.360 mm	1.360 mm	1.450 mm
Plateaugröße innen	4.070 x 2.080 mm	4.070 x 2.080 mm	4.480 x 2.150/2.250 mm	4.480 x 2.150/2.250 mm	4.480 x 2.150/2.250 mm	4.480 x 2.150/2.250 mm	4.480 x 2.150/2.250 mm	4.480 x 2.150/2.250 mm	4.480 x 2.150/2.250 mm	5.080 x 2.340/2.410 mm	5.080 x 2.340/2.410 mm	6.050 x 2.340/2.410 mm
Bordwandhöhe	500 mm	500 mm	500 mm	500 mm	600 mm	600 mm inkl. BW Versteifung	600 mm	600 mm	600 mm inkl. BW Versteifung	800 mm	800 mm inkl. BW Versteifung	800 mm inkl. BW Versteifung
Aufsatzwandhöhe 1. AW	500 mm	500 mm	500 mm	500 mm	600 mm	600 mm	600 mm	600 mm	600 mm	800 mm	800 mm	800 mm
Ladevolumen	8,5 m ³	8,5 m ³	9,9 m ³	9,9 m ³	11,8 m ³	11,8 m ³	11,8 m ³	11,8 m ³	11,8 m ³	19,3 m ³	19,3 m ³	23 m ³
Achsvierkant	70 mm	70 mm	70 mm	70 mm	90 mm	90 mm	90 mm	90 mm	90 mm	100 mm	120 mm	150 mm
Spur	1.550 mm	1.550 mm	1.800 mm	1.800 mm	1.800 mm	1.800 mm	1.800 mm	1.800 mm	1.800 mm	2.000 mm	2.000 mm	2.000 mm
Anzahl hartverchromte Kippzylinder	1	1	1	1	1	2	1	2	2	1	2	2
Stufendurchmesser	75/90/105 mm	75/90/105 mm	60/75/90/105 mm	75/90/105/120 mm	75/90/105/120 mm	60/75/90/105 mm	75/90/105/120 mm	60/75/90/105 mm	60/75/90/105 mm	90/105/120/140 mm	75/90/105/120 mm	75/90/105/120 mm
Hubhöhe	1.400 mm	1.400 mm	1.800 mm	1.800 mm	1.800 mm	1.600 mm	1.800 mm	1.600 mm	1.800 mm	1.800 mm	1.800 mm	2.000 mm
Kippwinkel seitlich	45 °	45 °	45 °	45 °	45 °	45 °	45 °	45 °	45 °	45 °	45 °	45 °
Kippwinkel rückwärts	45 °	45 °	49 °	49 °	49 °	45 °	49 °	45 °	49 °	49 °	49 °	> 50 °
erforderliche Ölmenge	10 l	10 l	11 l	15 l	15 l	20 l	15 l	20 l	22 l	23 l	28 l	37 l
Serienbereifung	11.5/80 - 15,3 (10)	15.0/55 - 17 (10)	15.0/55 - 17 (10)	15.0/55 - 17 (10)	500/50 - 17 (14)	500/50 - 17 (14)	500/50 - 17 (18)	500/50 - 17 (18)	445/45 R 19,5	385/65 R 22,5 runderneuert	385/65 R 22,5 NEU	385/65 R 22,5 runderneuert



Zweiachskipper

Unsere Produktpalette reicht von 8 bis 18 Tonnen Gesamtgewicht. Die bestmögliche Ausnutzung der höchstzulässigen Gesamtgewichte auf öffentlichen Straßen wird durch unsere Anhängerzüge gewährleistet. Ruhige Nachlaufeigenschaften, die optimale Nutzung der Ladekapazität und hohe Zulassungsgeschwindigkeiten sind entscheidend.

+ IDEAL FÜR STRASSE UND FELD

- 10 Jahre Garantie auf Fahrgestellrahmen
- hartverchromte Kippzylinder
- H - Kugellenkranz aus eigener Produktion
- Stahlblechboden aus einem Stück (mittels Foliennahtverschmelzung)
- Y - Zuggabel für engen Wenderadius
- KTL/Pulver High-End Oberflächentechnik

DER BEST SELLER



Z 8045 XXL
mit Auflaufbremse und Aufsatzwänden 500 mm



Z 13045 XXL
eine Vielzahl an Bereifungsoptionen stehen zur Verfügung



Z 18051 AKTION
das Einstiegsmodell in bewährter Brantner-Qualität mit serienmäßigem Doppel-C-Pressprofilrahmen



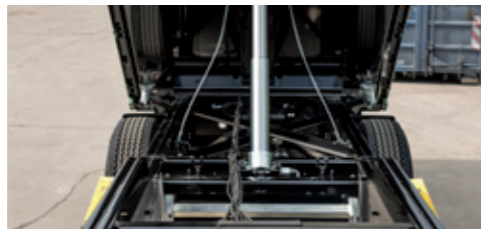
Z 15045 XXL AKTION
Optional: PROFI-Paket mit 2 Kippzylinder, Bordwandversteifung, Bordwandhebefedern und 5 mm Stahlblechboden

Unterschiede Aktion - XXL

KIPPZYLINDER & STAHLBLECHBODEN

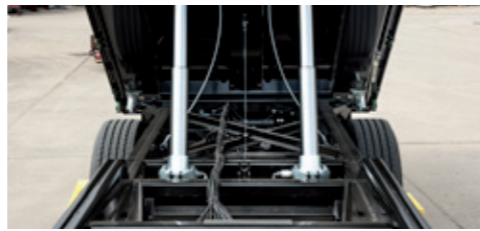
Alle Ausführungen verfügen über hartverchromte Kippzylinder. Der Stahlblechboden wird aus 4 bzw. 5 mm Blech gefertigt.

Aktion



Ausführung mit einem Kippzylinder

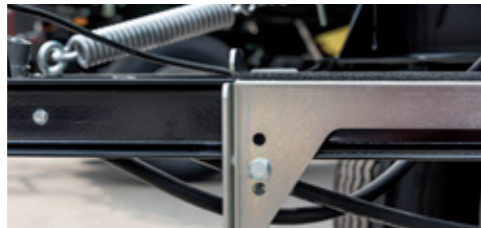
XXL



Ausführung mit zwei Kippzylinder

Y-ZUGGABEL

Beim Aktionsmodell kommt anstelle des 100 mm U-Träger ein 80 mm U-Träger zum Einsatz.



U-Profil mit 80 mm für 2 x 18 to



U-Profil mit 100 mm für 2 x 26 to

ABSCHLUSS

Unterschiedliche Beleuchtung (Europoint II vs. Multi-Point) und unterschiedliche Spritzschutzvarianten werden verbaut.



Multi-Point Beleuchtung mit Kotspritzgummi für Kotflügel



Europoint II Beleuchtung mit Kotspritzgummi über gesamte Breite

BORDWÄNDE

Alle Varianten sind mit dem Profi-Dichtsystem ausgestattet. Vorne sind Universalverschlüsse mit Heranholvermögen verbaut. Hinten gibt es Unterschiede.



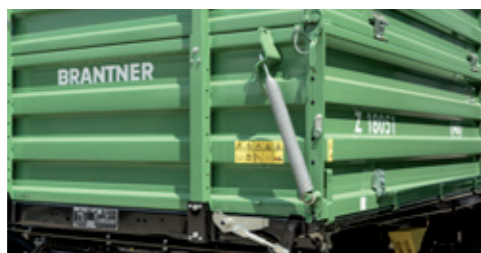
Hestalverschlüsse, ohne Bordwandversteifung



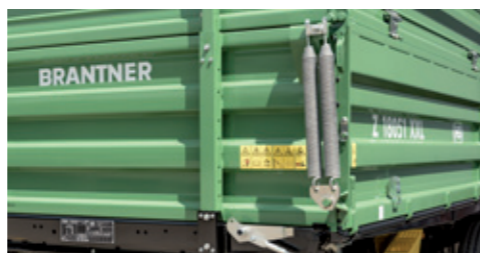
HB - LKW Verschlüsse, mit Bordwandversteifung

BORDWAND-HEBEFEDERN

Optional einfache bzw. doppelte Bordwandhebefeder. Die doppelte Ausführung ist drehbar gelagert.



Einfache Bordwandhebefeder



Doppelte Bordwandhebefeder, drehbar gelagert



Das absolute Top-Modell im Profi-Segment. Exzellentes Federungsverhalten welches die Ladung und das Fahrzeug gegen Schläge und Stöße schont.

Z 18051/2 XXL Premium Air+

Standard-LKW-Luftfederung mit Stoßdämpfer



pneumatischer ALB sorgt für eine passende Einstellung der Bremskraft



automatische Niveauregulierung für ein angenehmes Fahrgefühl



automatische Absenkung beim Abkippvorgang



Beleuchtung serienmäßig mit Agriled Voll-LED Rückleuchte mit Widerstand für Blinker



verstärkte Lenkfeder für optimale Standsicherheit und Geländegängigkeit



DER LADE MEISTER



Kugellenkranz
Schwerlast-Kugellenkranz aus dem LKW-Sektor



Trapezkipprahmen
nach LKW Bauart mit weit außenliegenden Kipplagerungen



hydraulische Hinterachsabstützung
serienmäßig für optimalen Federungskomfort



Stabilator
gegen Aufpreis auch als Stabilator, Multiplex oder aber auch mit Sonderlackierung sowie Breitreifung erhältlich

Dreiachskipper

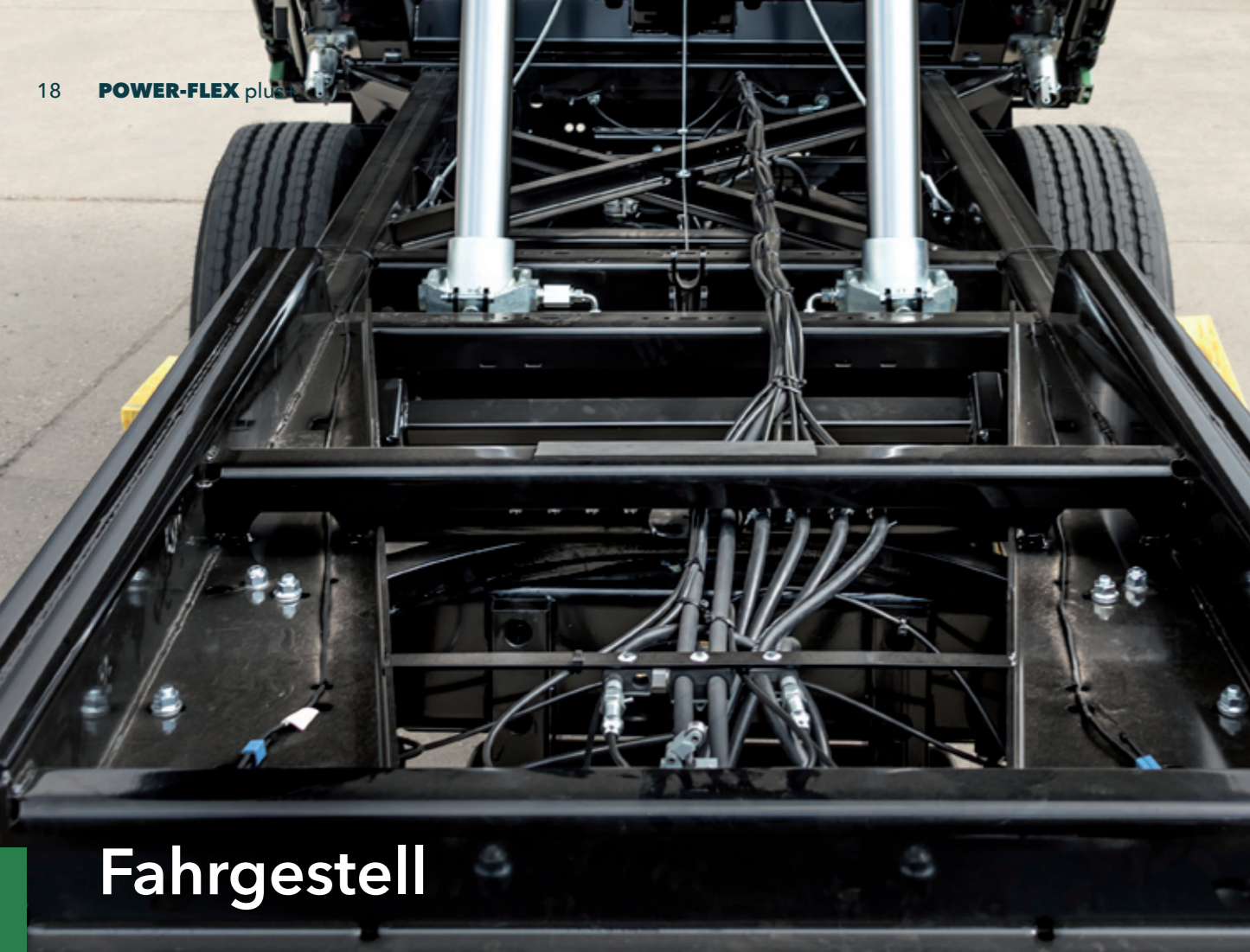
Unsere Dreiachskipper bieten höchstmögliche Nutzlasten mit der größtmöglichen Flexibilität. Serienausstattungen wie die hydraulische Hinterachsabstützung oder der LKW-Schwerlast-Kugellenkranz bieten ein Maximum an Komfort und Stabilität.

+ FÜR DIE SCHWEREN AUFGABEN

- 10 Jahre Garantie auf Fahrgestellrahmen
- hydraulische Hinterachsabstützung
- hartverchromte Kippzylinder
- Stahlblechboden aus einem Stück (mittels Foliennahtverschmelzung)
- Schwerlast Kugellenkranz
- KTL/Pulver High-End Oberflächentechnik

Technische Daten

Modelle	Zwei- und Dreiachs-3-Seitenkipper									Zweiachs-2-Seitenkipper	
	Z 8045 XXL (nur für DE)	Z 11045 XXL	Z 13045 XXL	Z 15045 XXL AKTION	Z 15051/2 XXL	Z 18051 AKTION	Z 18051/2 XXL	Z 18051/2 XXL PREMIUM AIR+	DD 24073/2 XXL	ZZ 18050	ZZ 18060
Gesamtgewicht	8.000 kg	11.000 kg	13.000 kg	15.000 kg	15.000 kg	18.000 kg	18.000 kg	18.000 kg	24.000 kg	18.000 kg	18.000 kg
Eigengewicht	2.640 kg	3.160 kg	3.600 kg	3.800 kg	3.860 kg	4.400 kg	4.500 kg	4.500 kg	7.200 kg	4.500 kg	5.500 kg
Plattformhöhe bei Serienbereifung, unbeladen	1.270 mm	1.270 mm	1.380 mm	1.380 mm	1.380 mm	1.370 mm	1.370 mm	1.370 mm	1.420 mm	1.370 mm	1.370 mm
Gesamtlänge	6.550 mm	6.550 mm	6.550 mm	6.550 mm	7.060 mm	7.200 mm	7.200 mm	7.200 mm	9.410 mm	7.050 mm	8.100 mm
Gesamtbreite	2.420 mm	2.470 mm	2.470 mm	2.470 mm	2.470 mm	2.550 mm	2.550 mm	2.550 mm	2.550 mm	2.550 mm	2.550 mm
Plateaugröße innen	4.480 x 2.250 mm	4.480 x 2.250 mm	4.480 x 2.250 mm	4.480 x 2.250 mm	5.080 x 2.250 mm	5.080 x 2.410 mm	5.080 x 2.410 mm	5.080 x 2.410 mm	7.230 x 2.410 mm	4.965 x 2.380 mm	5.930 x 2.380 mm
Bordwandhöhe	500 mm	600 mm	600 mm	800 mm	600 mm	800 mm	800 mm inkl. BW Versteifung	800 mm inkl. BW Versteifung	800 mm inkl. BW Versteifung	600 mm inkl. BW Versteifung	600 mm inkl. BW Versteifung
Aufsatzwandhöhe 1. AW	500 mm	600 mm	600 mm	600 mm	600 mm	800 mm	800 mm	800 mm	800 mm	800 mm	800 mm
Ladevolumen	10 m ³	12,1 m ³	12,1 m ³	14,1 m ³	13,6 m ³	19,6 m ³	19,6 m ³	19,6 m ³	27,9 m ³	16,5 m ³	20 m ³
Achsvierkant	70 mm	70 mm	90 mm	110 mm	90 mm	100 mm	120 mm	120 mm	120 mm	120 mm	120 mm
Spur	1.800 mm	1.800 mm	1.800 mm	1.800 mm	1.800 mm	2.000 mm	2.000 mm	2.000 mm	2.000 mm	2.000 mm	2.000 mm
Anzahl hartverchromte Kippzylinder	1	1	1	1	2	1	2	2	2	1	2
Stufendurchmesser	75/90/105 mm	75/90/105 mm	75/90/105/120 mm	75/90/105/120 mm	75/90/105 mm	90/105/120 mm	75/90/105 mm	75/90/105 mm	75/90/105/ 120/140 mm	75/90/105/120 mm	75/90/105 mm
Hubhöhe	1.600 mm	1.600 mm	1.600 mm	1.600 mm	1.600 mm	1.800 mm	1.600 mm	1.600 mm	3.000 mm	1.600 mm	1.400 mm
Kippwinkel seitlich	45 °	45 °	45 °	45 °	45 °	45 °	45 °	45 °	45 °	45 °	45 °
Kippwinkel rückwärts	45 °	45 °	46 °	46 °	43 °	49 °	45 °	45 °	48 °	-	-
erforderliche Ölmenge	12,8 l	12,8 l	13 l	13 l	27 l	17 l	23 l	23 l	65 l	13 l	20 l
Serienbereifung	12.5/80 - 18 (12)	12.5/80 - 18 (12)	385/65 R 22,5 runderneuert	385/65 R 22,5 runderneuert	385/65 R 22,5 runderneuert	385/65 R 22,5 runderneuert	385/65 R 22,5 NEU	385/65 R 22,5 NEU	385/65 R 22,5 runderneuert	385/65 R 22,5 runderneuert	385/65 R 22,5 runderneuert



Fahrgestell

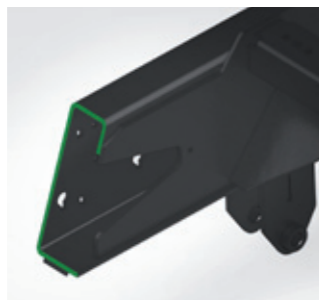
10 Jahre Garantie auf den Fahrgestellrahmen

Fahrgestellrahmen werden als offener G-, G- oder Doppel-C-Pressprofilrahmen gefertigt.

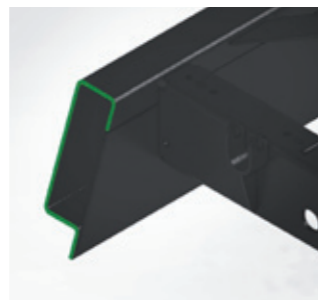
Geschlossener Doppel-C-Pressprofilrahmen für höchste Verdrehstabilität, Biegefestigkeit sowie hervorragende Verwindungseigenschaften.

Zweiachskipper mit Kugelenkkrantz aus eigener Fertigung.

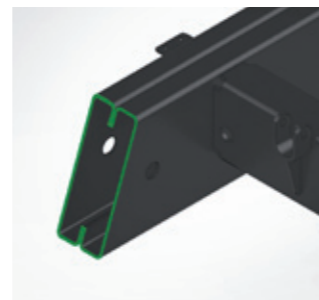
Rahmen aus 100% eigener Fertigung auf modernen Roboter-Schweißanlagen.



offener G-Rahmen



G-Rahmen



Doppel-C-Rahmen



Blattfederung auf oder unter Achsen



Parabelfederung auf Achsen



Parabelfederung unter Achsen

Zusatzausstattung

- 01 Lenkachse hydraulisch arretierbar
- 02 Lenkachse mit hydr. mechanischer Zwangslenkung
- 03 Luftfederung
- 04 Lenkachse mit elektr. Zwangslenkung
- 05 Hebe- und Senkventil für Luftfederung
- 06 Federspeicherbremse
- 07 gefederte Zugeinrichtung



Kreuzversteifung
verstärkte Verwindungssteifigkeit



Kugelenkkrantz
aus eigener Fertigung



Zuggabel
Y-Zuggabel für extreme Wenderadien



höhenverstellbares Zugrohr
gefertigt aus Doppel-C-Pressprofilen,
als Oben- und Untenanhängung

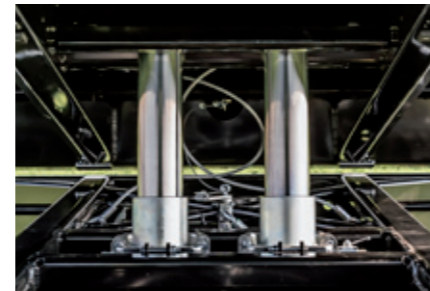


Federnstabilisator
optional erhältlich,
für Lenkachsen empfohlen



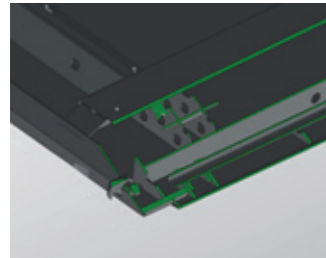
Rechteckrahmen
aus G- oder Doppel-C-Pressprofilen

Brücke

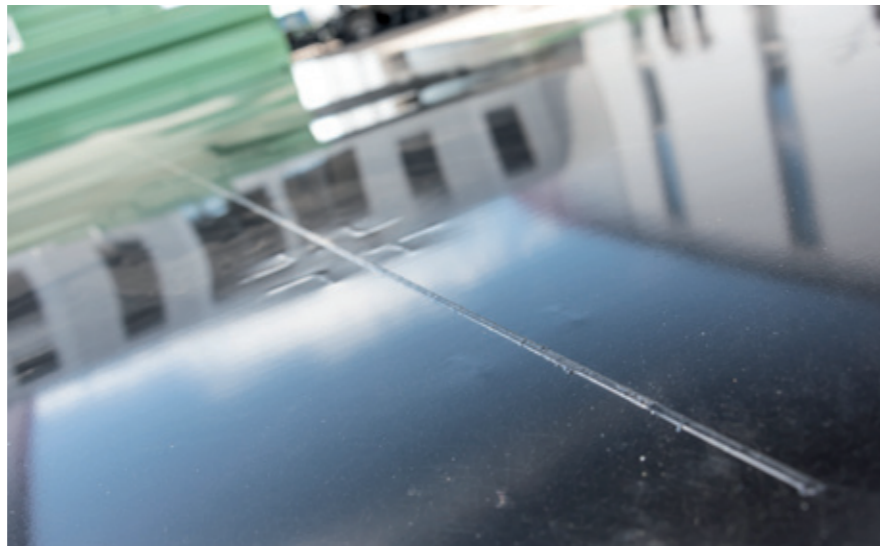


Kippzylinder hartverchromt
kardanisch gelagert je nach
Ausführung ein oder zwei Stück

Trapezkipprahmen
nach LKW Bauart inkl. Versteifungs-
rippen



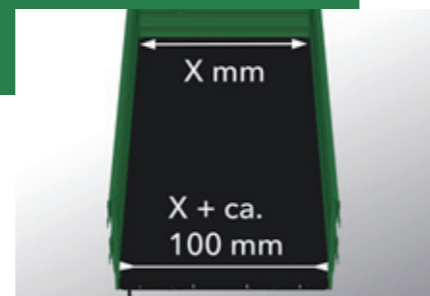
Stahlblechboden
aus einem Stück,
mittels Foliennahtverschmelzung
(ohne Lufteinschluss), absolut glatt



selbstreinigender Brückenrand
nach allen vier Seiten gekantet



Kipplagerungen
weit außen liegend für noch mehr
Standicherheit



konischer Stahlblechboden
garantiert leichtes Abrutschen
des Ladegutes



Besonders viele
Ausstattungsöglichkeiten
zeichnen unseren Aufbau aus.
Durch individuelle Optionen
gestalten Sie Ihr persönliches
Nutzfahrzeug.

Fertig montierte und lackierte
Bord- und Aufsatzwände können
für bereits ausgelieferte
Fahrzeuge mit PROFI Dichtsystem
ohne zusätzliche Schneide- und
Schweißarbeiten aufgebaut
werden.

Aufbau

PROFI Dichtsystem
korndichte Ausführung mit
hochwertigen, austauschbaren und
einschiebbaren Gummiabdichtungen



Metall-Labyrinthdichtung
am Ecksteher für hintere Bord- und
Aufsatzwände



Dichtungsprofil
mit Widerhaken in patentierter
Aluschiene



HB-LKW Verschlüsse
komfortable Bedienung in optimaler
Arbeitshöhe



Bordwandscharniere
ab 5 m Plateaulänge mit doppelter
Verriegelung



Bordwandversteifungen
aus 6 mm Stahlblech mit
Kastenprofil fix verschweißt

Stabilator

Die 1.500 mm hohen, durchgehenden Stabilatorwände machen mit entsprechenden Aufsatzwänden und einer hydraulischen Rückwandöffnung den Kipper zu einem perfekten Allroundfahrzeug.

Auch Silageeinsätze können so mühelos bewältigt werden. Die absolut glatten Innenwände des Stabilator Aufbaus verhindern ein Hängenbleiben des Ladeguts. In Kombination mit der konischen Ladebrücke wird das perfekte Abrutschen garantiert.

+ FÜR JEDEN EINSATZ ZU HABEN

- Glatte Innenwände - der entscheidende Vorteil
- Extreme Stabilität - Transport von Schotter, Abbruchmaterial oder Erde
- Diverse Fahrgestellvarianten - Zweiachs-, Dreiachs- oder Tandemfahrzeug



Pendelwand
pendelbar gelagerte Stabilatorwände links und rechts, einfach zu öffnen



hydraulische Rückwand
optional mit hydr. Rückwand



glatte Innenwände
das konische Plateau und die absolut glatten Innenwände lassen das Ladegut leicht abrutschen



Portaltür
serienmäßige Portaltür links (optional auch rechts möglich), pendelbar gelagert



werkzeuglos abnehmbarer Mittelsteher
auf Wunsch hilfreich beim Beladen mit Kisten oder Paletten



Rutsche
zum optimalen Entladen von sensiblen Schüttgut (z. B. Kartoffel)

+ SCHONEND IM UMGANG

- 1.560 mm hohe seitliche Bordwände
- 18 mm starke, mehrschichtig verleimte Multiplexplatten
- einseitig als Portaltüre
- komfortable Bedienung durch HB-LKW-Verschlüsse
- korndicht durch verschleißarme Gummiabdichtungen
- hintere Bordwand ist horizontal geteilt (900/660 mm) und kann variabel gependelt werden

Unsere Multiplex-Modelle sind für jede Art von Transportaufgabe gerüstet. In Kombination mit einem Fallsegel können so sensible Schüttgüter wie Kartoffeln schonend geladen und transportiert werden.

Aber auch Paletten können aufgrund der serienmäßigen Portaltüren ideal be- und entladen werden. Durch die besonders stabile Konstruktion der Bordwände kann eine minimale Durchbiegung bei maximaler Beladung erreicht werden.

Multiplex

Zusatzeinrichtungen



FAHRWERK

- 01 Flanschzugöse K 80
- 02 Werkzeugkasten
- 03 Rangierkupplung

- 04 mech. Anhängerkupplung
- 05 autom. Anhängerkupplung
- 06 hydraulischer Stützfuß
- 07 Hochkippeinrichtung

BREMSE

- 08 Hydraulikbremse
- 09 Lastanpassungsventil für Hydraulikbremse
- 10 2-Leiter-Druckluft-Bremse mit ALB



AUFBAU

- 01 Planenaufbau
- 02 Aufsatzdreiecke
- 03 Auslegestriben
- 04 Sichtgitter in oberster AW
- 05 Auslaufgasse nicht absperbar
- 06 Auslaufgasse mit Feindosierung

- 07 Sichtgitter zwischen Rungen mit Plexiglasabdeckung
- 08 stabile Rutsche seitlich re./li.
- 09 Kartoffelrutsche über gesamte Breite
- 10 hydr. Bordwandöffnung 180°

- 11 hydr. Rückwandöffnung hinten aus Pressprofilen 120°
- 12 POWER-LOCK Pendelwand Ver- und Entriegelung
- 13 hydr. seitliche Pendelwandentriegelung

Kontakt

ZENTRALE

HANS BRANTNER & SOHN Fahrzeugbau GesmbH

KR Hans Brantner-Straße 8
2136 Laa an der Thaya
T +43 (0) 2522 2511-0
F +43 (0) 2522 2511-50
fahrzeugbau@hb-brantner.at
www.hb-brantner.at

ÖSTERREICH

Karl Schandl
BG, NÖ, STMK
T +43 (0) 699 125 110 10
karl.schandl@hb-brantner.at

Christian Hölzl
NÖ
T +43 (0) 699 125 110 05
christian.hoelzl@hb-brantner.at

Alois Forster
OÖ
T +43 (0) 699 125 110 04
alois.forster@hb-brantner.at

Andreas Fraidl
STMK, S, K, T, V
T +43 (0) 699 125 110 06
andreas.fraidl@hb-brantner.at

DEUTSCHLAND

DIETER KRESS GMBH
Martin Kress
BAYERN, BADEN-WÜRTTEMBERG,
SACHSEN, SACHSEN-ANHALT
SÜDLICH A2
Schadstraße 22, 89077 Ulm
T +49 (0) 731 353 77
F +49 (0) 731 353 76
kress@hb-brantner.de

BIBER GMBH & CO. KG
Christian Rabe, Thomas Biber,
Holger Wolter
NIEDERSACHSEN OST, BREMEN
Am Amtgarten 26
30982 Pattensen
T +49 (0) 5102 9194 - 0
F +49 (0) 5102 9194 - 40
info@biber-werksvertretungen.de

HUBERT BRINKMANN
INH. A. & C. BRINKMANN OHG
Reinhold Bruns,
Christian Brinkmann
NORDRHEIN-WESTFALEN
Stauverbrink 3-7
48308 Senden-Bösensell
T +49 (0) 2536 344 644
F +49 (0) 2536 344 646
info@brinkmann-technik.de

FRANK HENRICH
Kommunal- u. Landtechnik
Werksvertretungen e.K.
Frank Henrich
HESSEN, THÜRINGEN
Mudersbacher Straße 1
35644 Hohenahr - Altenkirchen
T +49 (0) 6444 - 9220211
F +49 (0) 6444 - 9220213
henrich-werksvertretungen@t-online.de

BUNJES GMBH & CO. KG
LANDMASCHINEN
Jannik Bunjes
NIEDERSACHSEN WEST
Brakland 4
26203 Wardenburg OT Littel
T +49 (0) 4407 7166 - 41
F +49 (0) 4407 7166 - 45
jannik.bunjes@bunjes-littel.de

SCHWEIZ

ROBERT AEBI LANDTECHNIK AG
Riedthofstrasse 100, 8105 Regensdorf
T +41 (0) 44 842 50 00
F +41 (0) 44 842 50 20
info@robert-aebi-landtechnik.ch

Oberflächentechnik. KTL & Pulver.

VORTEILE AUF EINEN BLICK

- exzellenter Korrosionsschutz außen und innen
- verbesserte mechanische Belastbarkeit
- umweltfreundliche Technologie durch Pulverkreislaufsystem
- Energiebedarfsdeckung durch 2 Megawatt Photovoltaik Anlage

Produkte, die dauerhaft extremen Bedingungen ausgesetzt sind, erfordern höchste Lackqualität mit exzellentem Korrosionsschutz. Gemeinsam mit dem Lackspezialisten Helios haben wir unsere Oberflächentechnikanlage auf den neuesten Stand der Technik eingerichtet. Mit dieser Modernisierung können wir unsere Produktqualität weiter verbessern und setzen gleichzeitig auf eine umweltfreundliche Prozesstechnologie.

SO ENTSTEHT KTL-PULVER-QUALITÄT.

- automatisiertes Granulatstrahlen
- automatische Nass-Chemische Reinigung
- Kathodische Tauch-Lackierung (KTL)
- Trockner bei 160 - 180 Grad
- automatisierte PULVERBESCHICHTUNG
- Trockner bei 160 - 180 Grad



Strahlen
mechanische Vorbehandlung für saubere und homogene Oberflächen



KTL & Vorbehandlung
12 Tauchvorgänge zur chemischen Reinigung und anschließende KTL-Beschichtung



Pulver
automatische Pulverbeschichtung



FAHRZEUGBAU

HALLENBAU

OBERFLÄCHENTECHNIK

QUALITÄT. STABILITÄT. FLEXIBILITÄT.

QUALITÄT.

Modernster Fertigungsprozess mit Laserschneidzentren, Roboterschweißanlagen, der „High End“ Oberflächentechnik, der Linienmontage sowie mehrerer Qualitätskontrollen und dem finalen Test am Bremsenprüfstand sorgen für höchste Produktqualität.

FLEXIBILITÄT.

Die herausragende Qualität und die individuelle Fertigung nach Kundenwünschen machen jedes Produkt von BRANTNER Fahrzeugbau zu einem Unikat, das Maßstäbe setzt.

STABILITÄT.

Die Stabilität des Produkts garantiert Stabilität im Werterhalt. Und das über Jahrzehnte!

Werte über Grenzen hinweg.