

6R



JOHN DEERE

NOTHING RUNS LIKE A DEERE

MIT DEM 6R SPAREN SIE MEHR

Die 6R Traktoren bieten hochmoderne Automatisierungsfunktionen für eine effiziente standortspezifische Landwirtschaft mit 1-Click-Go-AutoSetup. Ein 6R ist Ihre robuste und leistungsstarke Lösung mit geringem Gewicht und überragender Zugleistung.

Das neue G5™/G5Plus CommandCenter™. Unser bislang größter Bildschirm. Mehr Platz für Ihre Informationen. Schnellerer Prozessor für kürzere Startzeiten. Und das alles in brillanter HD-Qualität.



INHALT

Einführung 2



ÜBERBLICK

Go Smart, Do More 4

6R Traktoren mit kleinem Rahmen 8

6R Traktoren mit mittelgroßem Rahmen 10

6R Traktoren mit großem Rahmen 12

6R Traktoren mit extragroßem Rahmen 14



PRÄZISIONSLANDWIRTSCHAFT

Mehr Ertrag durch intelligente Lösungen
für die Landwirtschaft 16

1-Click-Go-AutoSetup 18

Standortspezifische Landwirtschaft
leicht gemacht 20

Automatisierung auf einem neuen Niveau ... 22



KABINE

Kabinenkomfort 24

CommandARM™ 28

Beleuchtung 30



LEISTUNG UND EFFIZIENZ

Motor 32

Getriebe 34

CommandPRO™ 38



VIELSEITIGKEIT

Fahrkomfort 40

Kraftheber 42

Hydraulik und Zapfwelle 44

Frontlader 46



KOMPLETTLÖSUNG

PowerGard™ 48



TECHNISCHE DATEN

Technische Daten 50



GO SMART, DO MORE.

LEISTUNGSMERKMALE

Mit dem auf höchste Vielseitigkeit, Leichtigkeit und Bestleistung getrimmten 6R sichern Sie sich ein Kraftpaket, das sämtliche Herausforderungen wie schwierigste Gelände- und Einsatzbedingungen sowie enge Zeitfenster souverän meistert.



EINE LÖSUNG FÜR JEDEN ANSPRUCH

Ob Lohnunternehmer, Vieh-, Ackerbau- oder Mischbetrieb – einer unserer 6R Traktoren ist genau der Richtige für Sie.

1 | 1-CLICK-GO-AUTOSETUP

Um bis zu 50 % kürzere Einrichtzeiten im Feld: Die im John Deere Operations Center™ geplanten Arbeiten erscheinen beim Einfahren auf das Feld automatisch auf dem G5™/G5^{Plus} CommandCenter™ – mit einem Klick werden die Details bestätigt und die Arbeit kann beginnen.

7 | MOTORLEISTUNG

Die 4,5-l- oder 6,8-l-Motoren von John Deere mit bis zu 301 PS bestechen durch maximale Leistung bei geringen Betriebskosten.

2 | 6R 215: HOCHEFFIZIENTER ANTRIEBSSTRANG

Die Landwirtschaftskammer Niedersachsen (Deutschland) hat die herausragende Effizienz des 6R 215 in ihrem Traktortest 2020 bestätigt¹.

8 | GETRIEBE

Besonders komfortables, extrem effizientes und leistungsstarkes DirectDrive und effizientes stufenloses AutoPower™.

3 | ERWIESENE KRAFTSTOFFEFFIZIENZ

Der DLG-PowerMix-Test 2.0 (Feldanwendungen) hat den niedrigen Kraftstoffverbrauch des 6R 150 mit nur 274 g/kWh Diesel und 8 g/kWh DEF bestätigt.²

9 | INTELLIGENTERE HYDRAULIK

Noch besseres Intelligent Power Management für bis zu 40 zusätzliche PS bei hydraulischen Anwendungen und bis zu sechs hintere Zusatzsteuergeräte (ZSGs) mit bis zu 195 l/min Hydraulikfluss für höchste Produktivität.

¹Landwirtschaftskammer Niedersachsen Schleppertest. „Im Vergleich von Standardtraktoren (ohne Unimog) erzielte der John Deere den niedrigsten Dieserverbrauch. [...] Interessant ist, dass der 6215R trotz des geringen Kraftstoffverbrauchs auch beim Beschleunigen mit zwei Anhängern am schnellsten war“; www.lwk-niedersachsen.de/Profi-Testergebnisse, 06/2018 (www.profi.de), Profi-Testergebnisse, 11/2021 (www.profi.de)

²Profi 02/2023 (www.profi.de)



4 | NEUES G5™/G5^{PLUS} COMMANDCENTER™

Unser bislang größter Bildschirm. Mehr Platz für Ihre Informationen. Ein schnellerer Prozessor für kürzere Startzeiten. Und das alles in brillanter HD-Qualität.

10 | HERVORRAGENDE KABINE

Mit 3,33 m³ besonders geräumige und mit 71 dB(A) sehr geräuscharme Kabine, hergestellt nach den Standards der Automobilindustrie.

5 | IMMER AUF DEM NEUESTEN STAND

JDLink™ ermöglicht die Fernwartung und Unterstützung des Fahrers. Unsere regelmäßigen drahtlosen Software-Upgrades sorgen dafür, dass Ihr Traktor immer auf dem neuesten Stand ist.

11 | COMMANDPRO™

Perfekte Ergonomie, Fahrstrategie und Rekonfigurierbarkeit.

6 | NIEDRIGE BETRIEBSKOSTEN

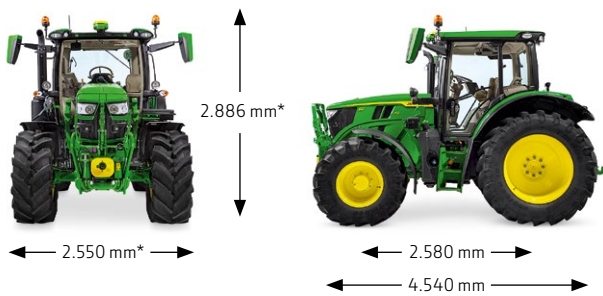
Geringer Kraftstoffverbrauch, niedrige Wartungs- und Reparaturkosten und ein sehr hoher Wiederverkaufswert garantieren das beste Preis-Leistungs-Verhältnis.

12 | KOMFORT

Die Vorderachsfederung (TLS™ Plus) und die hydraulische Kabinenfederung (HCS Plus) sorgen für ein optimales Fahrgefühl.



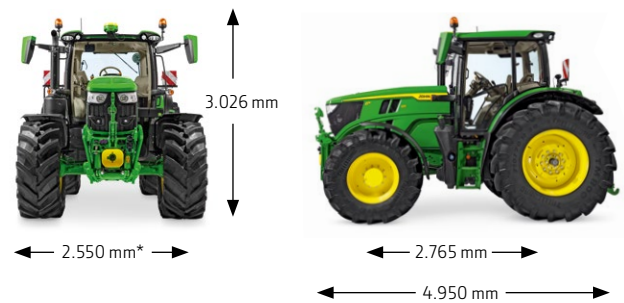
**KLEINER RAHMEN:
KOMPAKT, LEICHT
UND LEISTUNGSSTARK**



* Mit 540/65R24 Vorderreifen und 600/65R38 Hinterreifen

6.500 KG**

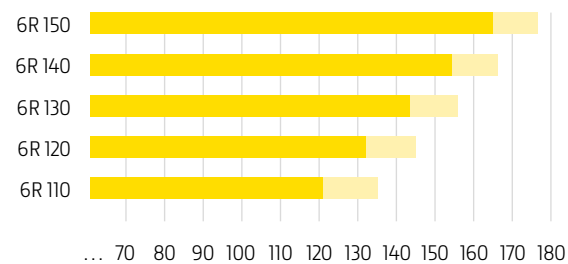
**MITTELGROSSER RAHMEN:
ULTIMATIVE EINSATZVIELFALT
UND LEISTUNG**



* Mit 540/65R28 Vorderreifen und 600/65R38 Hinterreifen

7.900 KG**

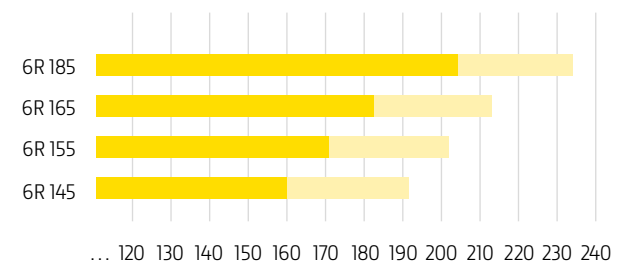
MOTORLEISTUNG



■ Maximalleistung (ECE-R120), PS
■ Maximalleistung mit IPM (ECE-R120), PS

** Mit Durchschnittswerten

MOTORLEISTUNG

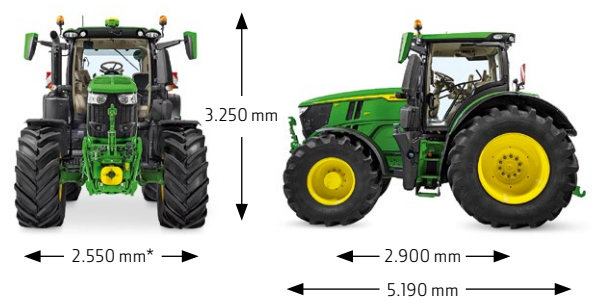
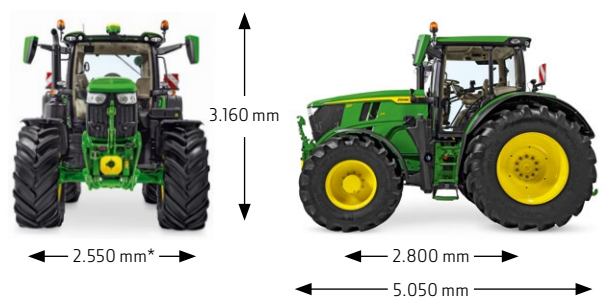


■ Maximalleistung (ECE-R120), PS
■ Maximalleistung mit IPM (ECE-R120), PS



**GROSSER RAHMEN:
VOLLE POWER – JEDERZEIT**

**EXTRAGROSSER RAHMEN:
FÜR EXTRASTARKE LEISTUNG**



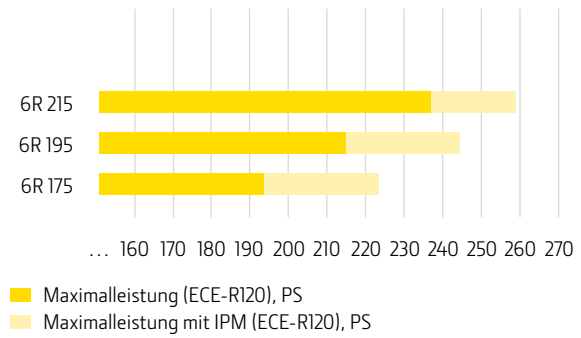
* Mit 600/70R30 Vorderreifen und 800/70R38 Hinterreifen

* Mit 600/70R30 Vorderreifen und 800/70R38 Hinterreifen

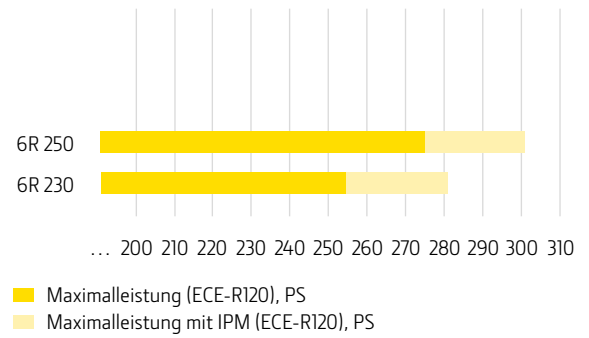
8.600 KG**

9.500 KG**

MOTORLEISTUNG



MOTORLEISTUNG



** Mit Durchschnittswerten

6R TRAKTOREN MIT KLEINEM RAHMEN

KOMPAKT, LEICHT UND LEISTUNGSSTARK

Erleben Sie die Vielseitigkeit dieses einzigartigen 4-Zylinder-Kompakttraktors mit hoher Motorleistung. Der erfahrene Experte für Frontladerarbeiten ist mit unserem dynamischen Wiegesystem ausgestattet, sodass das Beladen Ihres Futtermischwagens schneller und präziser als je zuvor erfolgt.

„DER JOHN DEERE 6R 150 ÜBERZEUGTE IM SCHLEPPERTEST MIT NIEDRIGEM DIESELVERBRAUCH UND SEHR GUTER LEISTUNGSSCHARAKTERISTIK“

PROFI 02/2023 (WWW.PROFI.DE)



MOTOREN

	6R 110	6R 120	6R 130	6R 140	6R 150
Zylinder	4	4	4	4	4
Hubraum (l)	4,5	4,5	4,5	4,5	4,5
Maximalleistung (ECE-R120), PS (kW)	121 (89)	132 (97)	143 (105)	154 (113)	165 (121)
Maximalleistung mit IPM (ECE-R120), PS (kW)	135 (99)	145 (107)	156 (115)	166 (122)	177 (130)
AutoQuad™ Plus/AutoQuad™ Plus EcoShift	■	■	■	■	–
AutoPowr™	□	□	□	□	■

■ serienmäßig □ optional – nicht verfügbar



„NICHT NUR DAS HANDLING AUF DER STRASSE UND AUF DEM FELDE IST SEHR GUT. WIR WAREN AUCH ÜBERRASCHT, WIE AUSGEREIFT DIE FORTGESCHRITTENEREN FRONTLADERFUNKTIONEN SIND.“

TREKKER 02/2023
(WWW.TREKKERMAGAZINE.NL)

DER BESTE ALLROUNDER UND DIE NR. 1 BEIM WIEGEN¹

Die robuste Vollrahmenbauweise von John Deere, ihr kurzer Radstand mit hoher Wendigkeit und die Hydraulik mit bis zu 155 l/min (optional für 6R 130 – 6R 150) prädestinieren die 6R-Modelle mit kleinem Rahmen für Laderarbeiten. Mit den Ladern der R-Serie, die mit einem dynamischen Wiegesystem, Positionsrückführung (RTP) und Horizontalausrichtung (LTH) ausgestattet sind, erreichen Sie ein neues Maß an Produktivität.



PERFEKTER ALLROUNDER¹

Höhere Hubkraft, 4 Tonnen Nutzlast und größere Reifen der Dimension 650/65 R 38 für weniger Verdichtung: Der 6R150 ist für alles bereit. Und was noch besser ist: Der beste Allrounder ist gleichzeitig auch der sparsamste, wie unabhängige Tests kürzlich gezeigt haben.



DER KRAFTSTOFFEFFIZIENTESTE 4-ZYLINDER-TRAKTOR MIT STUFENLOSEM GETRIEBE²

„NOCH BESSER WIRD ES BEIM TRANSPORT: MIT 375 G/KWH BEI 40 KM/H, IST DER 6R NICHT NUR DER SPARSAMSTE VIERZYLINDER, SONDERN ER GEHÖRT ZU DEN 5 BESTEN TRAKTOREN, DIE WIR BISHER GETESTET HABEN.“

PROFI 02/2023 (WWW.PROFI.DE)

¹Trekker 02/2023 (www.trekkermagazine.nl)

²Stufenloses Getriebe (AutoPowr™)

6R TRAKTOREN MIT MITTELGROSSEM RAHMEN

ULTIMATIVE EINSATZVIELFALT UND LEISTUNG

Mit unserem 6R 185 erhalten Sie bis zu 234 PS mit Intelligent Power Management in einem 7,9 Tonnen leichten Rahmen mittlerer Größe und profitieren von unübertroffener Kraftstoffeffizienz beim Transport.

„PRO BALLEN VERBRAUCHTE DER 6R 185 0,42 L DIESEL. DAS IST WENIG UND ENTSPRICHT EINEM VERBRAUCH VON 18,4 L PRO STUNDE“

TRACTION 04/2022
(WWW.TRACTION-MAGAZINE.DE)

0,42 L
PRO BALLEN

18,4 L
PRO STUNDE

 **44**
BALLEN
PRO STUNDE

750 KG
DURCHSCHNITT-
LICHES
BALLENGEWICHT

**8 LAGEN
FOLIE PRO
BALLEN**

**25 MESSER IM
EINSATZ**

7 STUNDEN



4 FELDER





EFFIZIENTERES IPM

Das effizientere Intelligent Power Management (IPM) mit bis zu 40 zusätzlichen PS bei Bedarf sorgt für eine konstante Leistung des Traktors bei Einsätzen mit leistungsintensiven hydraulisch angetriebenen Anbaugeräten und erhielt eine Nominierung bei den Elmia Innovation Awards 2022.

SOUVERÄN AUF DER STRASSE

Der 6R 165 und der 6R 185 sind leichte, leistungsstarke 6-Zylinder-Modelle, die unser Produktangebot mit mittelgroßen Rahmen um zwei hervorragende Transportspezialisten erweitern.

„DASS JOHN DEERE MIT DEM 6R 185 EIN SPRITZIGER SCHLEPPER FÜR DEN TRANSPORT GELUNGEN IST, BESTÄTIGTE DER DLG-POWERMIX-TEST 2.0 [...] DAS SIND SPITZENWERTE“

TRACTION 04/2022 (WWW.TRACTION-MAGAZINE.DE)



MOTOREN

	6R 145	6R 155	6R 165	6R 185
Zylinder	6	6	6	6
Hubraum (l)	6,8	6,8	6,8	6,8
Maximalleistung (ECE-R120), PS (kW)	160 (117)	171 (125)	182 (133)	204 (150)
Maximalleistung mit IPM (ECE-R120), PS (kW)	192 (141)	203 (149)	213 (157)	234 (172)
AutoQuad™ Plus/AutoQuad™ Plus EcoShift	■	■	–	–
DirectDrive	□	□	■	–
AutoPowr™	□	□	□	■

■ serienmäßig □ optional – nicht verfügbar

6R TRAKTOREN MIT GROSSEM RAHMEN

POWER FÜR PROFIS

Offiziell effizient: Lohnunternehmer bevorzugen diese Traktoren aufgrund ihrer herausragenden Effizienz¹, ihrer Spitzenleistung auf der Straße und ihres stabilen, komfortablen Fahrverhaltens bei schwersten Anwendungen.



MOTOREN

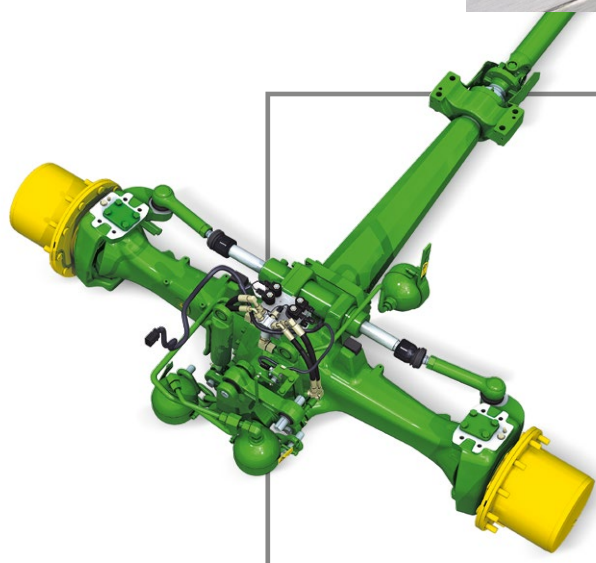
	6R 175	6R 195	6R 215
Zylinder	6	6	6
Hubraum (l)	6,8	6,8	6,8
Maximalleistung (ECE-R120), PS (kW)	193 (142)	215 (158)	237 (174)
Maximalleistung mit IPM (ECE-R120), PS (kW)	223 (164)	244 (180)	259 (190)
AutoQuad™ Plus/AutoQuad™ Plus EcoShift	■	■	■
DirectDrive	□	□	□
AutoPowr™	□	□	□

■ serienmäßig □ optional – nicht verfügbar

¹ Bestätigt für den 6215R im Schleppertest 2020 der Landwirtschaftskammer Niedersachsen

DER 6R 215: SPITZENREITER IM TRANSPORT

Mit nur 19,2 l/h erreichte der 6R 215 den niedrigsten Dieselverbrauch im Test¹ und die schnellste Beschleunigung beim Ziehen von 30-Tonnen-Anhängern¹ – mit einem Kostenvorteil von mindestens 2,40 €/h² gegenüber der Konkurrenz im 250-PS-Test.



FAHRKOMFORT

Das optionale TLS™ Plus ist eine vollständig integrierte Vorderachsfederung mit Parallelführung, die Ihre Transport- und Feldeinsätze produktiver macht und für ausgezeichnete Stabilität und herausragenden Fahrkomfort sorgt.

ELEKTRONISCHE STEUERUNG

Mit dem elektronischen Joystick können Sie den Kraftheber, alle Zusatzsteuergeräte, ISOBUS-Funktionen und den PowrReverser™ neu konfigurieren und so die wichtigsten Traktorfunktionen bequem und effizient mit einer Hand steuern.



¹ Landwirtschaftskammer Niedersachsen, Schleppertest
² „Im Vergleich von Standardtraktoren (ohne Unimog) erzielte der John Deere den niedrigsten Dieselverbrauch. [...] Interessant ist, dass der 6R 215 trotz des geringen Kraftstoffverbrauchs auch beim Beschleunigen mit zwei Anhängern am schnellsten war“ – Landwirtschaftskammer Niedersachsen, Schleppertest 2020; www.lwk-niedersachsen.de

6R TRAKTOREN MIT EXTRAGROSSEM RAHMEN

FÜR EXTRASTARKE LEISTUNG

Mehr Leistung in allen Bereichen und ein 100 mm längerer Radstand mit 2,05 m großen Reifen, um die enorme Leistung dieser Modelle mit absoluter Effizienz auf den Boden zu bringen.



MOTOREN

	6R 230	6R 250
Zylinder	6	6
Hubraum (l)	6,8	6,8
Maximalleistung (ECE-R120), PS (kW)	253 (186)	275 (202)
Maximalleistung mit IPM (ECE-R120), PS (kW)	281 (206)	301 (222)
AutoPowr™	■	■

■ serienmäßig □ optional – nicht verfügbar

**„DER JOHN DEERE
6250R HAT NICHT NUR
IN PUNCTO VERBRAUCH
UND LEISTUNG ABSOLUT
ÜBERZEUGT.“**

DER 6250R
IM LANGZEITTEST

**„AUCH DER FAHRKOMFORT
UND DIE ZUVERLÄSSIGKEIT
– MIT NUR EINEM KURZEN
AUSFALL IN GUT ZWEI
JAHREN – SIND TOP.“**

HÖCHSTE ZUVERLÄSSIGKEIT

Profi 7/2022

profi
MAGAZIN FÜR PROFESSIONELLE AGARTECHNIK

WAHRE LEISTUNG

Mit einer Hydraulikpumpe mit einer Leistung von bis zu 195 l/min und Zapfwellenoptionen wie der 540E/1000/1000E bieten Ihnen die 6R-Modelle mit extragroßem Rahmen die nötige Vielseitigkeit, um selbst die schwierigsten Anforderungen von Anbaugeräten zu erfüllen.



6R 250: HOCHEFFIZIENTER ANTRIEBSSTRANG

Der 6R 250 bewies seine hohe Effizienz im DLG-PowerMix-Transport Test 2.0 mit einem Verbrauch von nur 348 g/kWh Diesel und 16 g/kWh DEF.¹

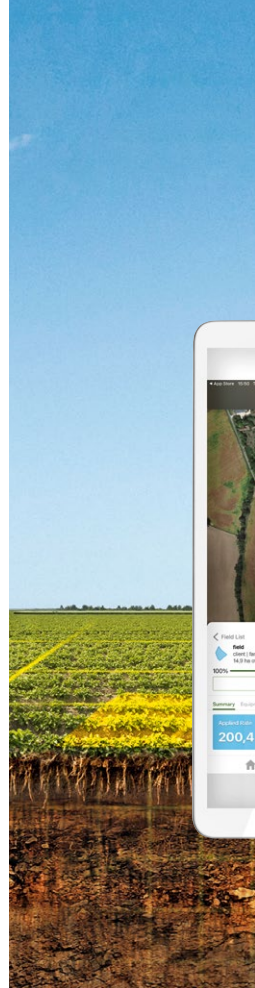
¹Profi-Testergebnisse, Traktortest „John Deere 6250R: Mehr Vario“, 06/2018; www.profi.de DLG-PowerMix-Transporttest 2.0 (Transportarbeiten) Seite 10 bis 16; https://pruefberichte.dlg.org/filestorage/0618_John_Deere_6250R.pdf

MEHR ERTRAG DURCH INTELLIGENTE LÖSUNGEN FÜR DIE LANDWIRTSCHAFT

ALLES INKLUSIVE FÜR EINEN SCHNELLEN START

Die John Deere Technologie für Präzisionslandwirtschaft ist einfach zu bedienen und unterstützt Sie bei der Planung, Ausführung, Überwachung und Analyse aller Phasen Ihres landwirtschaftlichen Betriebs. Lenksystemlösungen, Automatisierungssysteme und standortspezifische Landwirtschaft bieten viele Möglichkeiten, die Effizienz Ihres Betriebs zu verbessern und gleichzeitig Ihre Nachhaltigkeit und Rentabilität zu steigern.

Optionaler StarFire™ 7000-Empfänger, G5™/G5^{Plus} CommandCenter™ und JDLink™ Konnektivität – der 6R hat alles, was Sie für einen schnellen Start in die Präzisionslandwirtschaft brauchen, bereits serienmäßig an Bord. Nutzen Sie außerdem das kostenlose John Deere Operations Center™ – und los geht's.



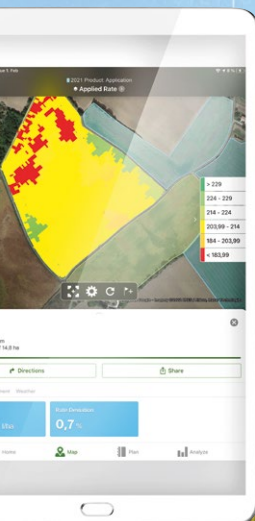
NEUES G5™ UND G5^{PLUS} COMMANDCENTER™

Das G5™ und das G5^{Plus} CommandCenter™ überzeugen mit Full-HD-Auflösung, zusätzlichem Speicher sowie erhöhter Rechenleistung und gehören zu den fortschrittlichsten Displays auf dem Markt.

Mit seinem 10,1-Zoll-Bildschirm ist bereits das John Deere G5™ CommandCenter™ größer als sein Vorgänger. Das G5^{Plus} CommandCenter™ bietet mit einem stattlichen 12,8-Zoll-Bildschirm etwa 35 % mehr Anzeigefläche und ist standardmäßig mit AutoTrac™ und Teilbreitenschaltung ausgestattet.

Sowohl das G5™ als auch das G5^{Plus} CommandCenter™ sind vollständig AEF-ISOBUS-kompatibel. Sie kombinieren neueste Technologie mit der zuverlässigen und vertrauten Benutzeroberfläche der Generation 4-Displays und sorgen so für einen sofortigen Leistungszuwachs, ohne dass etwas neu erlernt werden muss.





5 JAHRE WIEDERHOLBARKEIT
73 % SCHNELLERER SIGNALAUFBAU*
17 % MEHR GENAUIGKEIT MIT* SF-RTK



NEUER STARFIRE™ 7000-EMPFÄNGER

Wir haben es für Sie einfacher und attraktiver gemacht, mit höheren Genauigkeiten zu arbeiten. Sie erhalten Sie nicht nur einen Empfänger, sondern mit dem Operations Center auch vielfältige Lenksystem- und Agronomielösungen. Und da der Empfänger mit GPS, GLONASS und den neuen Satellitenkonstellationen GALILEO und BEIDOU kommunizieren kann, erzielen Sie in verdeckten Bereichen bei jeder Signalgenauigkeit eine hervorragende Signalstabilität.

Obwohl sich unser Standard-Korrektursignal SFI für viele Anwendungen eignet, haben wir es nicht dabei belassen. Mit unserem neuen StarFire™ RTK-Satellitensignal profitieren Sie von einer Genauigkeit von 2,5 cm von Durchgang zu Durchgang, mehr als fünf Jahren präziser Wiederholbarkeit und einer schnellen Initialisierung, um die volle Genauigkeit zu erreichen. Gleichzeitig entfallen die Kosten für traditionell erforderliche RTK-Komponenten und -Aktivierungen. Abhängig von Ihren Anforderungen können Sie zwischen den Korrektursignalen SFI, SF-RTK, Mobile RTK und Radio RTK wählen.

* Im Vergleich zum SF3-Signal

1-CLICK-GO-AUTOSETUP

REDUZIERUNG DER EINRICHTZEIT UM BIS ZU 50 %

Sind Sie es leid, Notizen zu machen und Zeit mit dem Herumklicken auf Bildschirmen zu verschwenden? Mit 1-Click-Go-AutoSetup können Sie die Zeit zum Einrichten auf dem Feld um bis zu 50 % verkürzen: Wenn eine Maschine mit JDLink™ Konnektivität auf ein Feld fährt, erscheinen auf dem G5™/G5^{Plus} CommandCenter™ automatisch die zuvor im Operations Center™ geplanten Arbeiten. Der Fahrer muss die Angaben nur noch mit einem Klick bestätigen, und schon ist er startklar.¹

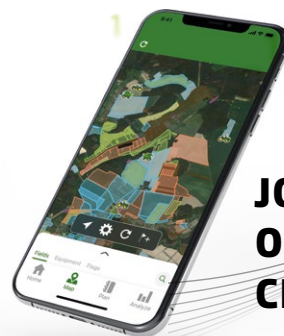
1-CLICK-GO AUTOSETUP

**RICHTEN SIE UNTER
OPERATIONSCENTER.DEERE.COM IHR
KOSTENLOSES BENUTZERKONTO EIN**

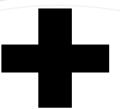
Senden Sie Aufgaben drahtlos über JDLink™ Konnektivität an den Traktor, um sicherzustellen, dass die Arbeit so erledigt wird, wie Sie es sich vorstellen – ohne Fehler, ohne Verzögerungen und immer korrekt dokumentiert.



Standortspezifische Applikationskarten von verbundenen Softwareunternehmen

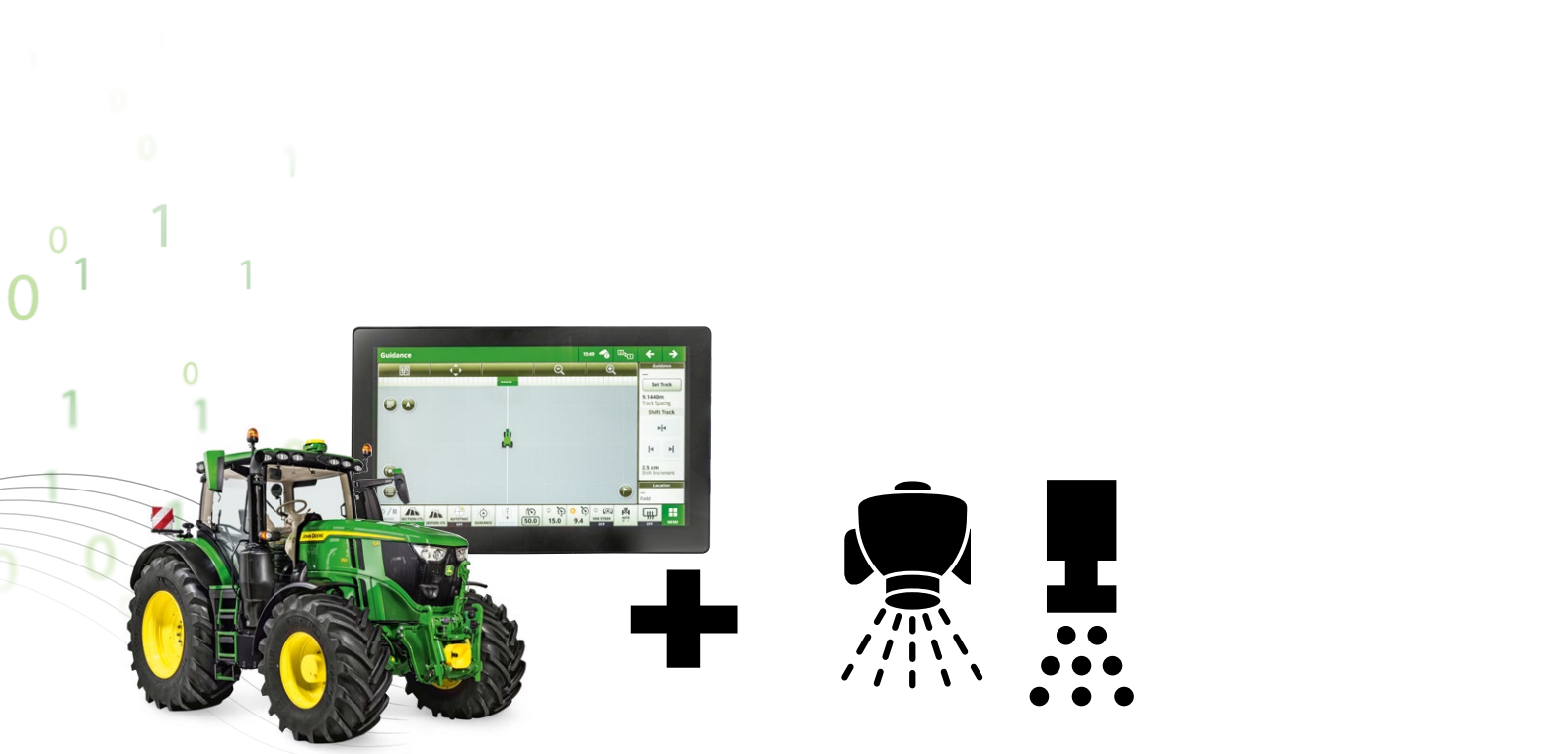


**JOHN DEERE
OPERATIONS
CENTER™**



Das kostenlose John Deere Operations Center™ ist die Schnittstelle zu Ihren Maschinen und Feldern

¹Die Maschine muss über ein Gen 4 oder G5™ CommandCenter™ oder Universal-Display (mindestens mit Software SU20-3), einen StarFire™ 3000/6000/7000-Empfänger, JDLink™ Konnektivität und ein John Deere Operations Center™ Konto verfügen. Wenn kein JDLink Modem (4G) vorhanden ist, ist eine Nachrüstung erforderlich.



Der 6R ist bereits in der Grundkonfiguration mit der notwendigen Hardware ausgestattet und benötigt lediglich einen StarFire Empfänger

Standortspezifische Ausbringung mit Teilbreitenschaltung für bis zu 255 Teilbreiten an Ihrem Anbaugerät

MEHR ERTRAG DURCH STANDORTSPEZIFISCHE LANDWIRTSCHAFT

Bringen Sie das richtige Saatgut an der richtigen Stelle und in der richtigen Tiefe aus, um eine erfolgreiche Keimung zu gewährleisten. Anschließend sorgen Sie für exakt das richtige Maß an Pflege. Mit der John Deere Technologie für Präzisionslandwirtschaft können Sie die Vorteile der standortspezifischen Landwirtschaft voll ausschöpfen.



TEILBREITENSCHALTUNG

Mit der Teilbreitenschaltung reduzieren Sie Überlappungen und Fehlstellen, um eine präzise Ausbringung von Pflanzenschutzmitteln und Nährstoffen sicherzustellen – für bis zu 255 Teilbreiten an Ihrem Anbaugerät.



VARIABLE MENGENSTEUERUNG

Mit einer variablen Ausbringungsmenge optimieren Sie Ihren Gewinn. Außerdem erhöhen Sie die Effizienz von Dünger, Saatgut und Chemikalien, während Sie Ihren Ertrag steigern und die Kosten senken. Standard beim G5^{Plus} CommandCenter™.



AUSSAAT

Weil jedes Saatkorn zählt, können Sie mit dem 6R auf Grundlage einer Applikationskarte die Saatmenge in verschiedenen Feldzonen individuell anpassen, um höhere Erträge und niedrigere Betriebskosten zu erzielen.



NÄHRSTOFFE

Noch nie war es so einfach, Ihre Erträge zu optimieren und gleichzeitig die Düngerkosten zu kontrollieren. Mit Funktionen für Präzisionslandwirtschaft wie der variablen Ausbringmenge und der Teilbreitenschaltung bringen Sie mit dem 6R basierend auf einer Applikationskarte die richtige Düngermenge an genau der richtigen Stelle auf dem Feld aus.



BESSERER PFLANZENSCHUTZ

Bei einem 6R Traktor mit John Deere Feldspritze kommt jeder Tropfen genau dort an, wo er am dringendsten benötigt wird. Dank unserer einzigartigen PowrSpray™ Technologie und Einzeldüsensteuerung erzielen Sie bei jedem Durchgang höchste Spritzgenauigkeit.



HÖHERE ERTRÄGE DURCH MEHR WISSEN

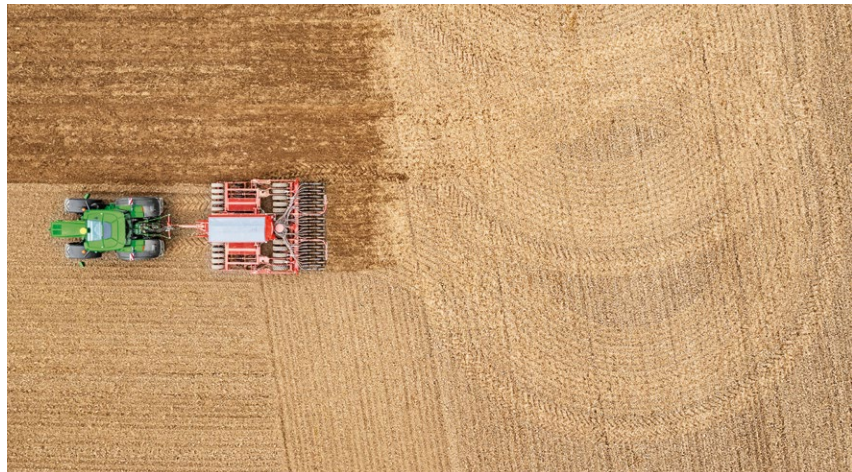
Treffen Sie bessere Entscheidungen auf Grundlage besserer Informationen aus dem John Deere Operations Center™: Mit den leistungsstarken Management-Tools können Sie die Produktivität Ihrer Maschinen überwachen und die Leistung Ihres Ernteguts analysieren. Mit der Unterstützung unserer erfahrenen Vertriebspartner verbessern Sie außerdem die Nachhaltigkeit und Rentabilität Ihrer Landwirtschaft.

AUTOMATISIERUNG AUF EINEM NEUEN NIVEAU

Zusätzlich zu allen Funktionen der Premium-Aktivierung kommen Sie mit unseren erweiterten Lizenzen in den Genuss der Produktivitätsvorteile von Automatisierungslösungen wie AutoTrac™ Wendeautomatisierung, AutoTrac™ Anbaugerätelenkung – passiv, AutoPath™ und Machine Sync.

AUTOTRAC™ WENDEAUTOMATISIERUNG

Die AutoTrac™ Wendeautomatisierung steuert das gesamte Wendemanöver am Vorgewende und verwaltet alle Traktor- und Anbaugerätefunktionen, beispielsweise die Regelung der Fahrgeschwindigkeit und das Schalten der Zapfwelle. Sie hebt oder senkt den Kraftheber oder aktiviert die Zusatzsteuergeräte genau zum richtigen Zeitpunkt und an der richtigen Stelle auf dem Feld, um ein perfektes und gleichmäßiges Pflanzenwachstum im Vorgewende sicherzustellen.



Im Vergleich zum SF3-Signal bietet das neue StarFire™ RTK-Satellitensignal RTK-Genauigkeit, 5 Jahre Wiederholbarkeit und eine schnelle Initialisierung zu geringeren Einstiegskosten und ohne zusätzliche Hardware.

MACHINE SYNC

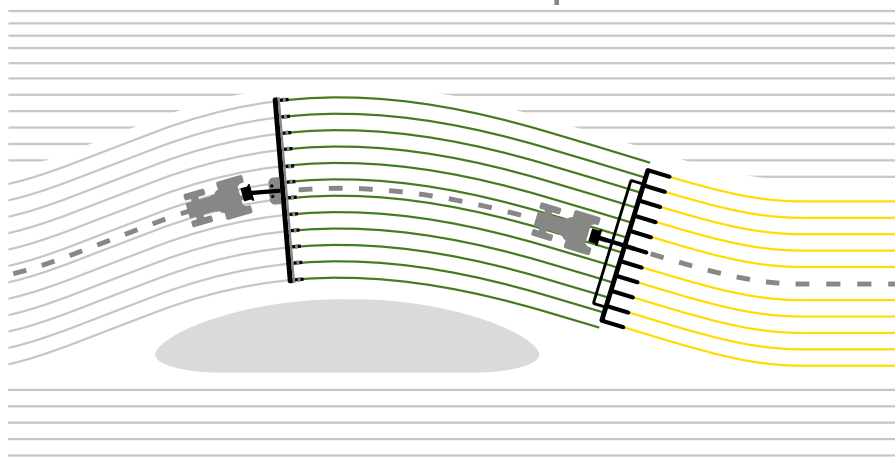
Vernetzen Sie mehrere Maschinen drahtlos miteinander, wobei eine Maschine als Führungsfahrzeug fungiert, um ein präzises, verschüttungsfreies Entleeren während der Fahrt und eine verbesserte Erntelogistik zu ermöglichen.

GEMEINSAME DATENNUTZUNG IM FELD

Mit der gemeinsamen Datennutzung im Feld können Sie Karten und Lenkspuren gemeinsam mit anderen nutzen und die Leistung von bis zu sechs Maschinen prüfen, die auf demselben Feld arbeiten.

AUTOPATH™

AutoPath™ erstellt automatisch Lenkspuren auf Basis der Daten, die beim ersten Durchgang eines Anbaugeräts zur Streifenbodenbearbeitung oder einer Einzelkornsämaschine erfasst werden. Es übernimmt die Verwaltung der Lenkspuren, sorgt für effizientes Nährstoffmanagement und hilft Ihnen, jeden Durchgang mit Vertrauen und Präzision durchzuführen. Wenn Sie Anbaugeräte mit unterschiedlicher Breite für die Aussaat, das Spritzen oder die Ernte verwenden, sorgt AutoPath™ dafür, dass die Reifen immer den ausgesäten Reihen folgen und Abstand zu den Pflanzen halten.



AUTOTRAC™ ANBAUGERÄTELENKUNG

Verhindern Sie eine Abweichung von gezogenen Anbaugeräten in hügeligem Gelände, um bei jedem Durchgang perfekte Ergebnisse ohne Lücken und Überlappungen zu erzielen. Das einfach einzubauende Paket ist nur mit geringen Investitionskosten verbunden und sorgt für eine konsistente Saatgutablage und ein gleichmäßiges Pflanzenwachstum.





ARBEITEN SIE BESSER ALS JE ZUVOR

KABINENKOMFORT

Sobald Sie in Ihrem Dual-Motion-Sitz mit Premium-Federung Platz genommen und sich umgeschaut haben, merken Sie es schon: Hier können Sie Ihre Arbeit mühelos erledigen. Besser, schneller und effizienter.

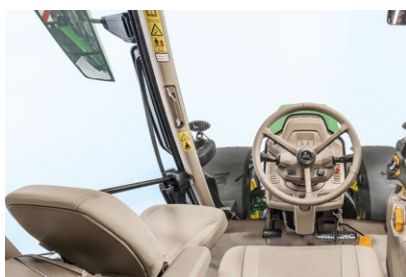
„WAS DEN KABINENKOMFORT ANGEHT, MACHT JOHN DEERE SO SCHNELL KEINER ETWAS VOR.“

„69,7 DB(A) SIND GENAUSO WIE DIE VERARBEITUNG UND DAS GEWALTIGE PLATZANGEBOT EIN MASSSTAB.“

PROFI 02/2023 (WWW.PROFI.DE)



MIT
LEDERPAKET¹



1 | UNSICHTBARE TÜREN

Unsere Panoramatüren kommen mit wenig aus. Und das ist Ihr Vorteil. Somit haben Sie absolut freie Sicht zu beiden Seiten. Optional können Sie auch eine Tür mit B-Säule auf der linken Seite wählen.



2 | AUSREICHEND STAURAUUM FÜR EINE AUFGERÄUMTE KABINE

Mit unserer Aufbewahrungsbox haben Sie bequemen Zugriff auf alles, was Sie unterwegs benötigen. Alternativ ist auch ein Kühlfach erhältlich.



3 | SMARTPHONEHALTER

Mit dem praktischen Halter haben Sie Ihr Smartphone immer in Reichweite und wissen es sicher aufgehoben.

¹ Umfasst Ledersitz, Lederbeifahrersitz, lederbezogenes Lenkrad, Teppich-Fußmatte und Aufkleber für Heckscheibe

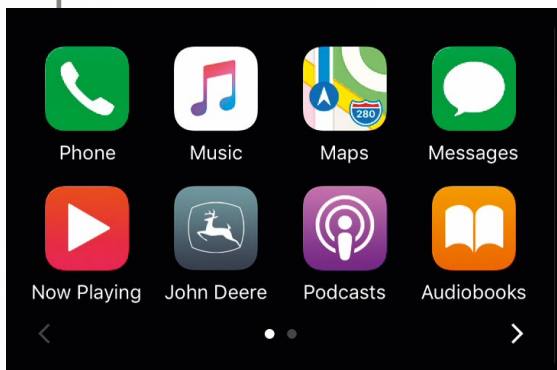


PERFEKTION BIS INS KLEINSTE DETAIL

In dieser Kabine fehlt es Ihnen an nichts. Das Infotainmentsystem mit hochauflösendem 6,5-Zoll-Touchscreen bietet ein umfassendes Medienerlebnis mit zahlreichen Optionen, während Sie den Komfort des überarbeiteten Dual-Motion-Sitzes genießen.

AUDIO- UND INFORMATIONSSYSTEM

Mit dem bequem in der Dachverkleidung angebrachten Multifunktions-Touchscreen-System stehen Ihnen vielfältige Unterhaltungsoptionen zur Auswahl. So sind ein Radio mit DAB+, AUX-Eingang sowie Bluetooth® mit Sprachsteuerung und Vorbereitung für Business-Band enthalten.



androidauto

Sie können es als eigenständiges System oder zusammen mit einem Smartphone nutzen, um über die Freisprecheinrichtung zu telefonieren, Ihre Lieblingsmusik zu hören oder Textnachrichten zu lesen. Da Apple Carplay™ enthalten ist, nutzen Sie Ihr iPhone im Traktor beim Fahren noch intelligenter und sicherer – inklusive Siri-Sprachsteuerung.



SURROUND-SOUND-QUALITÄT

Zu dem speziell von professionellen Akustikingenieuren geschaffenen Sound-System der Serie 6R gehören bis zu sechs Lautsprecher und ein leistungsfähiger Subwoofer. Sie füllen die Kabine mit kristallklarem und sehr detailreichem Sound, der Ihre Lieblingsongs, Podcasts und Audiobooks lebendig werden lässt.

DUAL-MOTION-SITZ

Der optional erhältliche Sitz ist besonders komfortabel und jetzt mit einer verbesserten Federung ausgestattet. Der obere Teil der Rückenlehne dreht sich mit dem Fahrer, wenn er sich umdreht. So wird einerseits der Rücken gestützt und andererseits die Sicht nach hinten verbessert.



INTUITIVE BEDIENUNG

COMMANDARM™

Die Serie 6R macht anspruchsvolle landwirtschaftliche Technologie leicht bedienbar: Alles befindet sich in praktischer Reichweite und dank CommandCenter™ mit Touchscreen, Kurzwahltasten und kontextabhängiger Hilfe ist die Navigation so einfach wie noch nie.



**1080P HOHE
AUFLÖSUNG
35 % GRÖßER
75 % SCHNELLER**

G5™ COMMANDCENTER™

Das G5™ CommandCenter™ mit 10,1-Zoll-Bildschirm verfügt über einen schnelleren Prozessor für kürzere Startzeiten und stellt Ihre Informationen in gestochen scharfer HD-Qualität dar. Alle 6R-Modelle mit rechtsseitiger Konsole und alle 6R 4-Zylinder-Modelle mit CommandARM™ sind serienmäßig mit dem G5™ CommandCenter™ ausgestattet.

G5^{PLUS} COMMANDCENTER™

Als unser bislang größtes Display bietet das G5^{PLUS} CommandCenter™ auf einem 12,8-Zoll-Bildschirm deutlich mehr Platz für Ihre Informationen. Es gehört zur Basisausstattung aller 6R 6-Zylinder Modelle mit CommandARM™ und ist optional für 6R 4-Zylinder Modelle mit CommandARM™ erhältlich.

EINFACHE MENÜFÜHRUNG

Logische Menüs und Kurzwahltasten erleichtern spürbar das Navigieren. Dank „Quick Line“-Funktion genügt ein einziger Knopfdruck, um eine A-B-Linie zu speichern.



G5^{PLUS} ZUSATZMONITOR

Mit dem G5^{PLUS} Zusatzmonitor verdoppelt sich die bereits sehr stattliche 12,8-Zoll-Bildschirmfläche des G5^{PLUS} Displays, so dass Sie mehr Funktionen auf einmal überwachen können und bei Bedarf direkten Zugriff auf die Einstellungen haben. Sie können sich beispielsweise die Funktionen zur Fahrzeugsteuerung auf Ihrem Hauptdisplay anzeigen lassen und Anwendungen für die Präzisionslandwirtschaft auf dem Zusatzmonitor. Dank ISOBUS verfügen Sie über eine nahtlose Benutzeroberfläche, ohne dass Sie ein zusätzliches Display für Anbaugeräte anderer Hersteller benötigen.



ELEKTRONISCHER JOYSTICK

Sie werden das Reversieren und Schalten via Joystick für ein optimales Laderlebnis zu schätzen wissen. Der Joystick lässt sich vollständig rekonfigurieren und steuert alle Zusatzsteuergeräte, den Frontkraftheber und auch ISOBUS-Funktionen.

ISOBUS-ZERTIFIZIERUNG DURCH DIE AEF

Mit Universal Terminal (UT) können Sie Ihre Anbaugeräte bedienen, und Task Controller Section Control (TC-SC) ermöglicht die individuelle Steuerung von bis zu 255 Teilbreiten. TC-BAS ermöglicht die Dokumentation der Gesamt mengen im ISOXML-Datenformat, und mit TC-GEO haben Sie zusätzlich die Möglichkeit, ISOXML-Daten mit geografischem Bezug zu dokumentieren. AUX-N bietet universelle Kompatibilität mit dem elektronischen Joystick und CommandPRO™.



AEF Certified



www.aef-isobus-database.org



MACHEN SIE DIE NACHT ZUM TAG

BELEUCHTUNG

Die Natur interessieren keine normalen Arbeitszeiten. Bleiben Sie auch nachts produktiv: Bis zu 12 Scheinwerfer an der Kabine sorgen für Rundumsicht.

Arbeiten nach Einbruch der Dunkelheit ist für Sie nichts Neues. Aber jetzt können Sie Ihre Felder in einem ganz neuen Licht sehen. Mit unseren werkseitig installierten Beleuchtungspaketen haben Sie rund um Ihren 6R auch nachts perfekte Sicht. Unsere LED-Beleuchtungspakete machen die Nachtschicht produktiver als jemals zuvor. Sie verbrauchen weniger Strom, liefern helleres, tageslichtähnliches Licht und haben eine große Reichweite.

VOREINSTELLUNGEN FÜR MEHR PRODUKTIVITÄT

Leichter geht's nicht: Am Display des G5™/G5Plus CommandCenter™ programmieren Sie schnell und bequem Ihre Scheinwerfer für den nächtlichen Feldeinsatz.



SELECT- BELEUCHTUNGSPAKET

- 1 | Sechs vordere, am Kühlerschutzgitter montierte Halogenscheinwerfer
- 2 | Acht am Kabinendach montierte Halogenscheinwerfer
- 3 | Zwei Blinker am Kabinenrahmen
- 4 | Zwei Bremsleuchten und Blinker am Kotflügel

PREMIUM- BELEUCHTUNGSPAKET

- 1 | Sechs vordere, am Kühlerschutzgitter montierte Halogenscheinwerfer
- 2 | Zwölf Halogenscheinwerfer am Kabinendach (zehn bei Auswahl des Panoramadaches)
- 3 | Zwei Blinker am Kabinenrahmen
- 4 | Zwei Bremsleuchten und Blinker am Kotflügel
- 5 | Zwei Halogenscheinwerfer am Kotflügel
- 6 | Beleuchtung der beidseitigen Trittstufen

ULTIMATE- BELEUCHTUNGSPAKET

Gleiche Anzahl an Scheinwerfern wie beim Premium-Paket. Halogenscheinwerfer werden durch LED-Scheinwerfer ersetzt (zwei Fahrscheinwerfer mit Abblendlicht).

OPTIONAL

- 7 | Zwei Arbeitsscheinwerfer am Kabinenrahmen (Halogen oder LED)
- 8 | Zwei Fahrscheinwerfer am Kabinenrahmen (H4)
- 9 | Eine oder zwei Rundum-Warnleuchten

Die Arbeitsscheinwerfer sind praktisch vorn, hinten und an den Seiten des Kabinendachs integriert, um Beschädigungen durch niedrige Äste zu vermeiden.



GRENZENLOSE LEISTUNGSFÄHIGKEIT

MOTOREN

Unser bewährter 4,5 l großer 4-Zylindermotor oder der 6,8 l große 6-Zylindermotor (Abgasstufe V) bieten die nötigen Kraftreserven bei geringeren Verbrauchs- und Emissionswerten. Alle unsere 6-Zylinder-Motoren bieten verlängerte Ölwechselintervalle von bis zu 750 Betriebsstunden.¹

MOTORANSPRECH- VERHALTEN

Der Dieselpartikelfilter (DPF) fängt nicht nur Feinstaubpartikel, sondern verbessert auch das Einschwingverhalten für eine bessere Gasannahme.

GEKÜHLTE ABGASRÜCKFÜHRUNG (EGR)

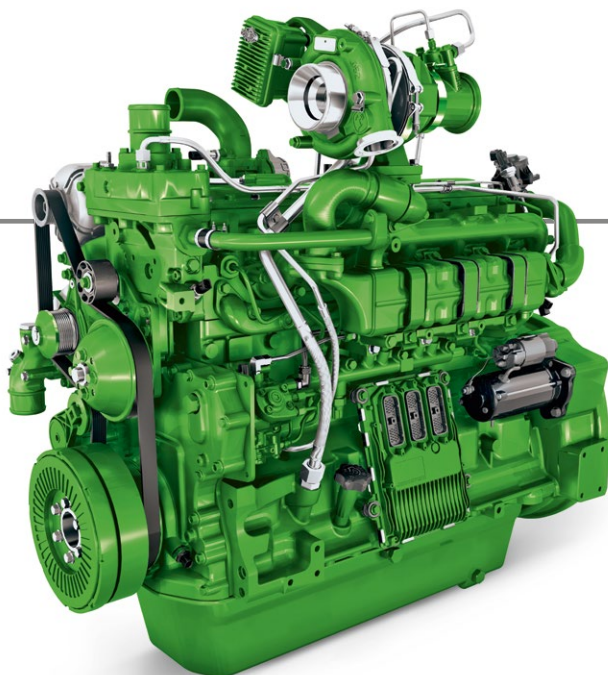
Die präzise gekühlten Abgase werden mit der einströmenden Frischluft vermischt, wodurch die Verbrennungstemperatur gesenkt wird. Dies führt zu einem niedrigeren Stickoxidausstoß des Motors und einer effizienteren Taktung, was sowohl den Kraftstoffverbrauch als auch die DEF-Effizienz verbessert.

SELEKTIVE KATALYTISCHE REDUKTION (SCR)

Zur weiteren Senkung der Stickoxidemissionen wird vor dem SCR-Katalysator Diesel-Emissions-Flüssigkeit in den Abgasstrang eingespritzt.

REIHENTURBOLADER

Die Reihenturbolader liefern mehr Drehmoment bei niedrigen Drehzahlen und ein besseres Ansprechverhalten des Motors, um den unterschiedlichen Lastanforderungen gerecht zu werden.



Unsere PSS-Motoren mit 4,5 l Hubraum (6R 110, 6R 120, 6R 130, 6R 140 und 6R 150) machen sich die zweistufige Abgasturboaufladung zunutze. Hierbei vervielfacht der Turbolader mit Abgas-Bypassventil den von einem zweiten Turbolader mit unveränderlicher Geometrie erzeugten Druck. Diese Reihenanzordnung erhöht die Leistung im 6R 150 auf bis zu 177 PS (max. mit IPM). Alle 6-Zylinder-Motoren bieten längere Ölwechselintervalle von bis zu 750 Betriebsstunden¹ und Hydraulik-IPM.

¹ Mit John Deere Plus-50™ II

KÜHLEFFIZIENZ

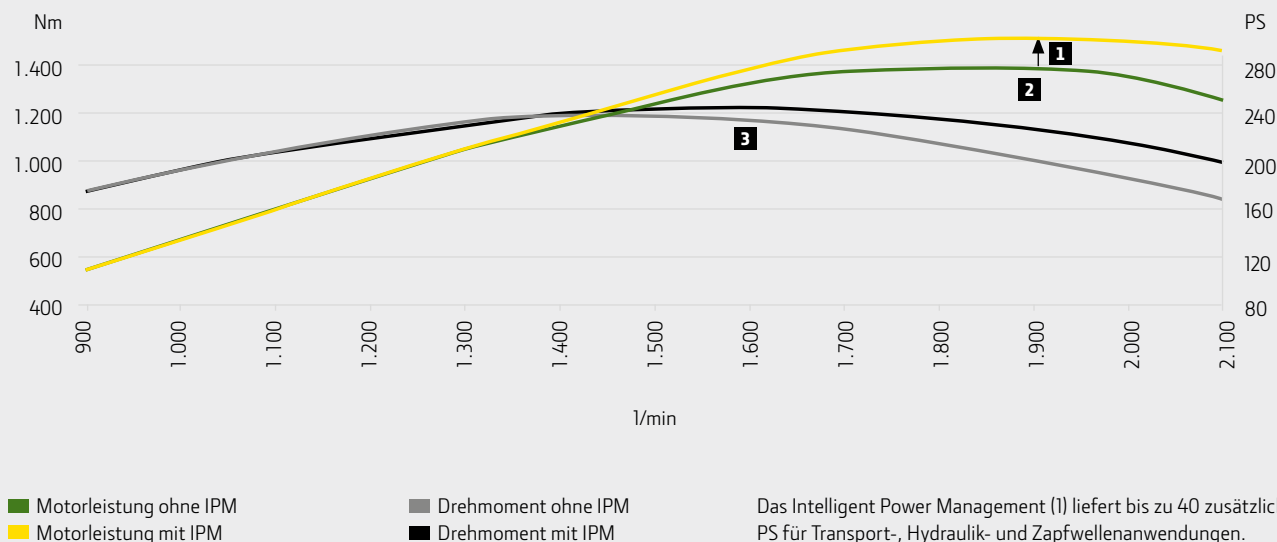
Ein neuer Umkehrlüfter hält den Lufteinlass an der Motorhaube frei von Ablagerungen und sorgt so für einen geringeren Energieverbrauch.



EFFIZIENTE LEISTUNG

Die höhere Leistung unserer 6-Zylinder-Motoren resultiert aus der weiterentwickelten 4-Ventil-Hochdruck-Common-Rail-Technologie mit einem Einspritzdruck von bis zu 2.500 bar. Die PVS-Motoren der Modelle 6R 145 bis 6R 215 verfügen über einen Turbolader mit variabler Geometrie (VGT), der die Leistung und den Wirkungsgrad über die gesamte Drehmomentkurve steigert. Die PSS-Motoren (Modelle 6230R und 6250R) machen sich die zweistufige Abgasturboaufladung zunutze. Hierbei vervielfacht der VGT den von einem zweiten Turbolader mit fixer Geometrie erzeugten Druck.

DER 6R 250: LEISTUNG PUR

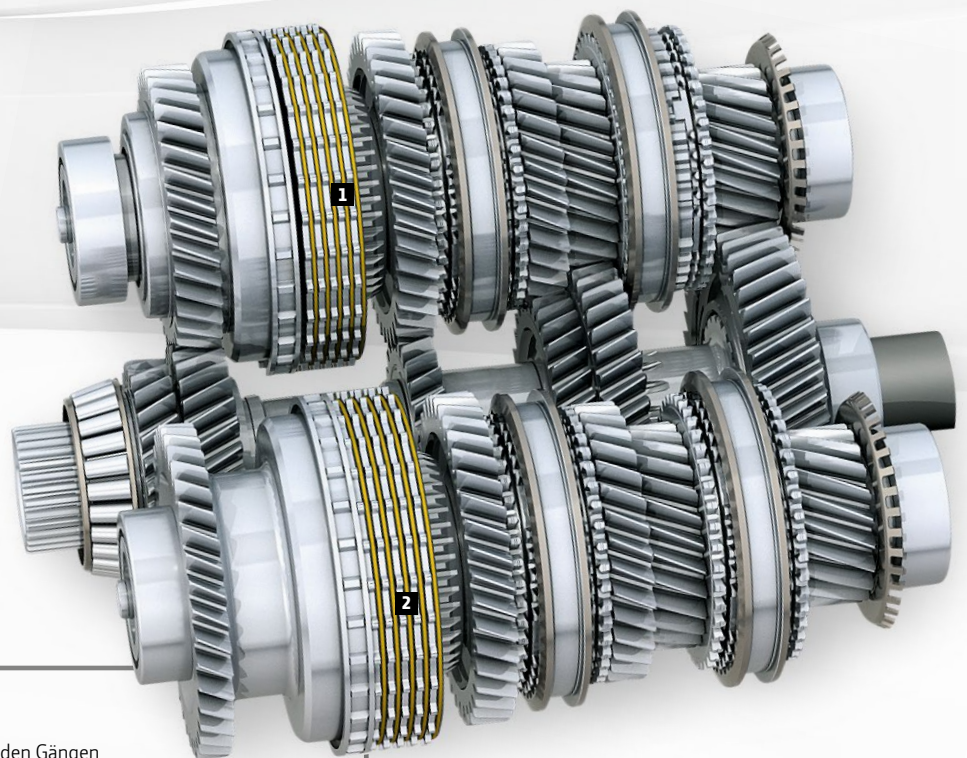


Das Intelligent Power Management (1) liefert bis zu 40 zusätzliche PS für Transport-, Hydraulik- und Zapfwellenanwendungen. Maximale Leistung (2) und maximales Drehmoment (3) werden bei 1.900 bzw. 1.600 1/min erreicht, um ein optimales Ansprechverhalten bei geringem Kraftstoffverbrauch zu gewährleisten.

FORTSCHRITTLICHE DOPPELKUPPLUNGSTECHNOLOGIE

DIRECTDRIVE

Das von John Deere speziell für die 6R Traktoren entwickelte DirectDrive-Getriebe hat 8 Gänge und 3 Gruppen und ist auf schwere landwirtschaftliche Arbeiten ausgelegt.



- 1 | Kupplung 1: Schalten von geraden Gängen
- 2 | Kupplung 2: Schalten von ungeraden Gängen

**„DANK DER AUTOCLUTCH-
FUNKTION IST DAS FAHRGEFÜHL
MIT DEM EINES PKW MIT
AUTOMATIKGETRIEBE
VERGLEICHBAR.“**

PROFI (JUNI 2019)



	2,7	3,3	4,1	4,9	6,0	7,3	8,9	10,8							
A	1	2	3	4	5	6	7	8							
B				5,4	6,6	8,1	9,8	12	15	18	22				
BC								16	20	25	30	36	44	54	54
								1	2	3	4	5	6	7	8

Drehzahl
 Gang

DirectDrive bietet 11 Gänge zwischen 4 und 12 km/h und gewährleistet so in jeder Situation eine optimale Drehzahl- und Ganganpassung.

- 1 | Verstellrad
- 2 | Schalthebel
- 3 | Automatikmodus
- 4 | Manueller Modus
- 5 | Gruppenwahl

NAHTLOSE EFFIZIENZ

Die Doppelkupplungstechnik schaltet direkt in den nächsten Gang, sodass beim Schalten keine Kraft verloren geht – das senkt den Kraftstoffverbrauch und erhöht den Bedienkomfort.

WENIGER KRAFTSTOFFVERBRAUCH

Während des Transports reduziert DirectDrive die Motordrehzahl auf 1.550 1/min bei 40 km/h und 1.600 1/min bei 50 km/h und sorgt so für einen deutlich reduzierten Kraftstoffverbrauch.

EINFACHER STOP-AND-GO

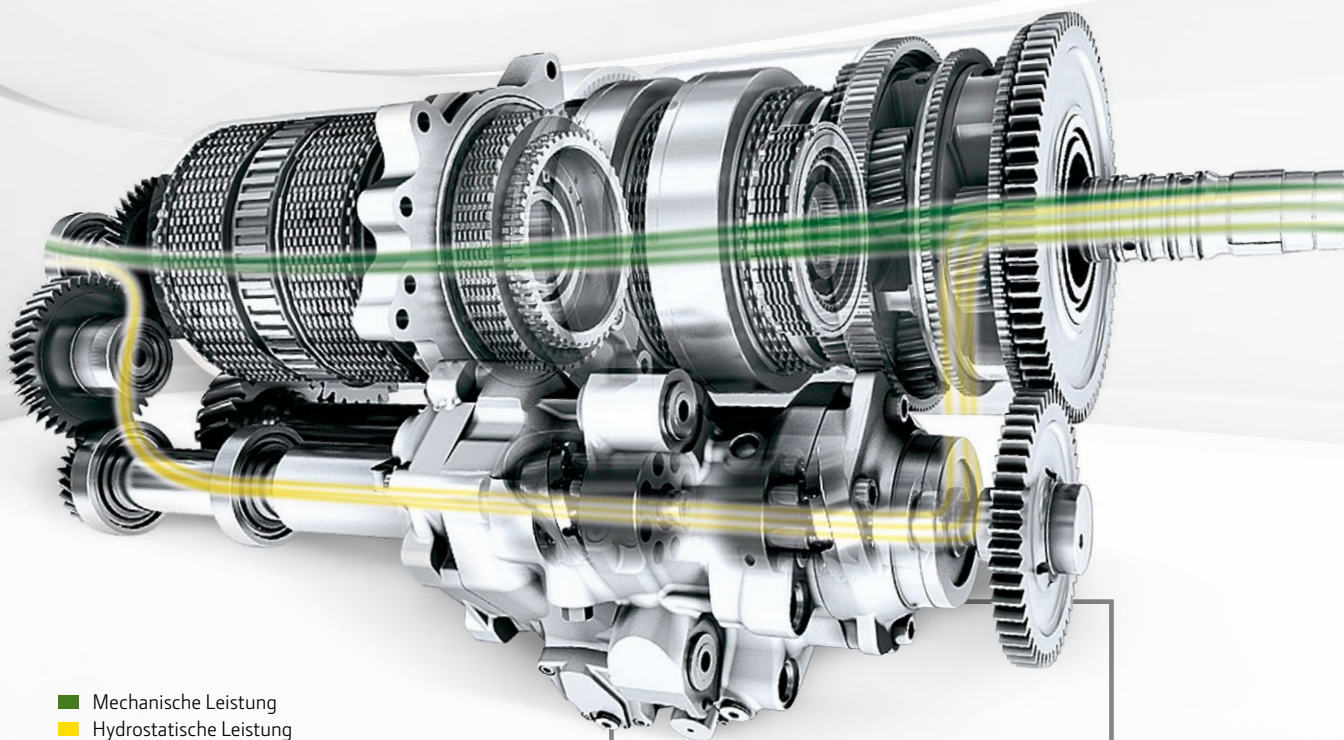
Mit der AutoClutch-Funktion können Sie den Traktor anhalten, ohne die Kupplung zu betätigen – das ist eine große Hilfe, wenn Sie Arbeiten durchführen, bei denen Sie häufig anhalten müssen.



STUFENLOSE GESCHWINDIGKEITSEINSTELLUNG

AUTOPOWR™

Bei AutoPowr™ handelt es sich um ein hydromechanisches Getriebe, das bei Geschwindigkeiten zwischen 30 m/h und 50 km/h stufenlos und kontinuierlich Leistung liefert.



■ Mechanische Leistung
■ Hydrostatische Leistung

**SCHLIESSLICH
BEDEUTET HÖCHSTER
KOMFORT AUCH
HERAUSRAGENDE
EFFIZIENZ**

FAHRKOMFORT

AutoPowr™ hält die gewählte Geschwindigkeit konstant bei, indem es die Gänge automatisch den wechselnden Lastzuständen anpasst.

KRAFTSTOFFVERBRAUCH

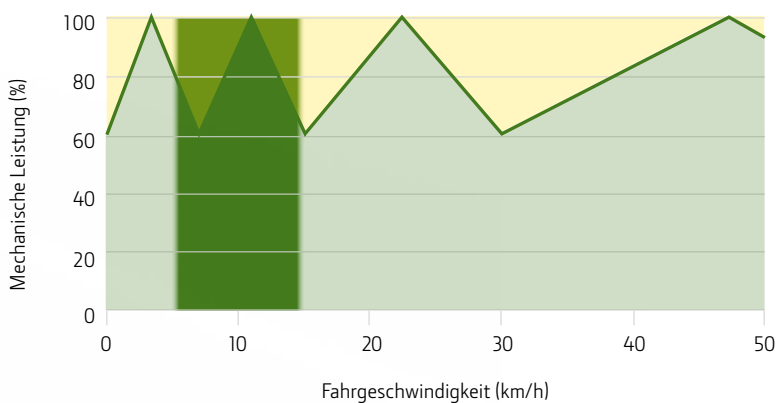
Sobald die maximale Transportgeschwindigkeit erreicht ist, fällt die Motordrehzahl automatisch auf das zur Beibehaltung dieser Geschwindigkeit erforderliche niedrigste Niveau, was wiederum den Geräuschpegel und den Kraftstoffverbrauch senkt. Mit CommandPRO™ werden bei 50 km/h 1.630 1/min und bei 40 km/h 1.300 1/min gehalten. AutoPowr™ ist Teil der Serienausstattung der Traktoren 6R 230 and 6R 250.

ZWEI STEUERUNGSVARIANTEN

Mit AutoPowr™ wird herausragende Effizienz zur Normalität. Mit der Steuerung über CommandPRO™ kommt dazu noch höchster Komfort.



- 1 | Regler für Geschwindigkeit
- 2 | Fahrbereich zwei
- 3 | Fahrbereich eins



MAXIMALE EFFIZIENZ

AutoPowr™ liefert 100 % mechanische Leistung bei folgenden Arbeitsgeschwindigkeiten: 3,5 km/h (schwerer Zug), 11 km/h (leichter Zug), 22,5 km/h (schwerer Transport) und 47,2 km/h (leichter Transport). Das Ergebnis ist ein hervorragender Wirkungsgrad, der dem von mechanischen Getrieben nahe kommt. Das AutoPowr™ Getriebe wandelt immer mehr als 60 % der verfügbaren Leistung mechanisch um.

DIE ERGONOMISCHE FAHRERSCHNITTSTELLE

COMMANDPRO™

„DAS TESTTEAM WAR SICH EINIG, DASS DER FAHRHEBEL COMMANDPRO™ AKTUELL DER ANGENEHMSTE JOYSTICK AM MARKT IST. DER FAHRHEBEL IST PRIMA.“

SCHLEPPERTEST 2021,
LANDWIRTSCHAFTSKAMMER
NIEDERSACHSEN,
WWW.LWK-NIEDERSACHSEN.DE

„DER JOYSTICK ERHÄLT VON DEN FAHRERN BESTNOTEN FÜR SEINE BENUTZERFREUNDLICHKEIT UND FUNKTIONALITÄT IM ARBEITSALLTAG.“

PROFI 07/2022 (WWW.PROFI.DE)

Mit dem CommandPRO™ Joystick und seinen 11 frei belegbaren Tasten ist es ganz einfach, das komplette Können der 6R Traktoren mit einem Griff zu beherrschen. Der CommandPRO™ ist bei der Bedienung des AutoPowr™ Getriebes das ultimative Hilfsmittel für den Fahrer und macht jeden Arbeitstag noch komfortabler und produktiver.

DAS ULTIMATIVE HILFSMITTEL FÜR DEN FAHRER

- Aktivierung von Maximalgeschwindigkeit und Stillstand mit nur einem Klick
- Rangiermodus von 0 bis 5 km/h
- Gleichzeitiges Fahren mit Pedal und Fahrhebel
- Der Aktive Stillstand hält die Ausgangsgeschwindigkeit aktiv auf 0 km/h, bis der Beschleunigungsbefehl gegeben wird
- Kontrolle von ISOBUS-Anbaugeräten mit CommandPRO™¹

EINFACHE EINRICHTUNG

Mit dem Einstellungsmanager können Sie Maschineneinstellungen für Motor, Zusatzsteuergeräte und Heckkraftheber sowie Konfigurationseinstellungen für den elektronischen Joystick und den CommandPRO™ Joystick speichern. Damit sparen Sie bei allen Anwendungen Zeit. Greifen Sie direkt auf die individuellen Einstellungen für Anbaugeräte oder den Fahrer zu, übertragen Sie sie von einem Traktor auf einen anderen und seien Sie vom ersten Moment an produktiv.

¹ Nur mit AUX-N AEF-zertifizierten ISOBUS-Anbaugeräten erhältlich





1 | Taste für Geschwindigkeitspeicher 1 und 2

2 | Taste für Beschleunigungscharakteristik mit drei Einstellungen

3 | Verstellrad für Fahrgeschwindigkeit

4 | Aktivierungstaste

5 | 11 frei belegbare Tasten für:

- Front- und Heckkraftheber
- Front- und Heckzapfwelle
- Zusatzsteuergeräte
- iTEC™
- AutoTrac™
- ISOBUS-Funktionen
- Motordrehzahl
- Allrad und Differenzialsperre

HOHER FAHRKOMFORT UND GROSSARTIGE LEISTUNG

FAHRKOMFORT

Die TLS™ Plus-Vorderachsfederung garantiert nicht nur optimale Traktion und Feldeistung, sie bringt auch bis zu 10 % mehr Kraft auf den Boden.

Darüber hinaus sorgt sie für einen höheren Bedienkomfort, reduziert Ermüdungserscheinungen beim Fahrer und steigert die Produktivität, während die variable Lenkübersetzung die Manövrierfähigkeit im Feld verbessert.



Variable Lenkübersetzung aus

Variable Lenkübersetzung ein

VARIABLE LENKÜBERSETZUNG

Erhöht den Bedienkomfort und erfordert weniger Handbewegungen und weniger Lenkkraft beim Wenden am Vorgewende oder bei der Arbeit mit dem Frontlader auf engstem Raum. Die daraus resultierende schnellere Drehung des Lenkrads erhöht den Hydraulikfluss und führt zu einer schnelleren Reaktion der Reifen. Erhältlich für alle 6R-Modelle.

**„HINZU KOMMT DIE
HYDROPNEUMATISCHE KABINEN-
FEDERUNG, DIE ZUSAMMEN
MIT DER GEFEDERTEN ACHSE
FÜR HERAUSRAGENDEN
FAHRKOMFORT SORGT“**

PROFI 02/2023 (WWW.PROFI.DE)



OPTIMIERTER BEDIENKOMFORT

Die intelligente hydropneumatische Kabinenfederung (HCS Plus) bietet mehr Fahrkomfort im Gelände und auf der Straße. Die Rückmeldung des Beschleunigungs- und TLS™ Sensors bewirkt, dass der Kabinenfederungsregler die Ölmenge im Stoßdämpfer erhöht oder verringert. Dieses semi-aktive System bietet höchsten Komfort in jeder Situation.



ANPASSUNGSFÄHIGE VORDERACHSE

Das selbstnivellierende TLS™ Plus passt die Empfindlichkeit und die Federungsrate automatisch an und synchronisiert sich mit dem Krafthebersensor, um das Aufschaukeln bei starken Zugbelastungen zu kompensieren.

STEIGERN SIE IHRE PRODUKTIVITÄT

KRAFTHEBEROPTIONEN

Jetzt können Sie bei vielen Anwendungen Zugkraft mit Vielseitigkeit kombinieren. Die Traktoren der Serie 6R bieten eine große Auswahl an Kraftheber-, Zapfwellen- und Zugpendeloptionen, wobei alle Kraftheberparameter einfach über das CommandCenter™ gesteuert werden können.

HECKZAPFWELLENOPTIONEN

Eine elektrisch zuschaltbare Heckzapfwelle mit 3 Drehzahlen gehört bei allen Traktoren der Serie 6R zur Grundausstattung. Sie haben die Wahl: 540/540E/1000 und 540E/1000/1000E – für alle 6R-Traktoren verfügbar.



STARKE KRAFTHEBEROPTIONEN

Die 6R Traktoren bieten verschiedene Heckkraftheberoptionen für den Bedarf unterschiedlicher Anbaugeräte bis zu einer maximalen Hubkraft von 10.400 kg.



Automatische und manuelle
Anhängervorrichtung mit
38-mm-Kugelbolzen



Anhängervorrichtung mit Piton-Fix



Anhängervorrichtung mit Kugel



Zwangslenkungsarm



AUTOMATISCHE ANHÄNGEVORRICHTUNG

Diese Lösung macht den Anbau Ihrer Anbaugeräte im Vergleich zur manuellen Anhängervorrichtung spürbar leichter.

ANHÄNGEVORRICHTUNG MIT KUGEL UND PITON-FIX

Diese Kupplungen bieten optimale Traktion und Fahrdynamik für Traktor/Anhänger-Kombinationen.

ZWANGSLENKUNGSARM

Für noch mehr Vielseitigkeit können unsere Kupplungen auch mit einem Zwangslenkungsarm ausgestattet werden, um große Anhänger mit Lenkachsen optimal zu nutzen (nur Anbau).



GROSSER FRONTKRAFTHEBER

Ebenfalls erhältlich: Ein voll integrierter Frontkraftheber mit bis zu 5.000 kg maximaler Hubkraft. Außerdem kann der 6R auch mit einer iTEC™-fähigen Frontzapfwelle bestellt werden.

INTELLIGENTERE HYDRAULIK

HYDRAULIK

Dank des druck- und mengengesteuerten geschlossenen Hydrauliksystems strotzt der Traktor regelrecht vor Kraft.



HYDRAULISCHES IPM

Als Ergänzung zu Zapfwellen- und Transportanwendungen liefert Intelligent Power Management jetzt auch bis zu 40 zusätzliche PS für hydraulisch angetriebene Anbaugeräte. Das hydraulische IPM hält die Radgeschwindigkeit des Traktors konstant, wenn leistungsintensive hydraulisch angetriebene Anbaugeräte wie Güllefässer, Feldspritzen oder Streuer eingesetzt werden. Hydraulik-IPM hat eine Nominierung von der Jury des Elmia Landbruk Innovation Award 2022 erhalten.



JEDE MENGE STEUERGERÄTE

Mit einem 6R bekommen Sie bis zu sechs elektrohydraulische Zusatzsteuergeräte im Heck – mit Druckentlastungshebel, logisch angeordnet und alle iTEC™-fähig. Mit dem CommandCenter™ können Sie die Durchflussmengen und -zeiten bequem von der Kabine aus steuern. Für Ihren hydraulischen Leistungsbedarf an der Vorderseite kann der vordere Kraftheber mit bis zu zwei iTEC™-fähigen Zusatzsteuergeräten bestellt werden.

ZUSATZDRUCKVERSORGUNG

Die hydraulischen Anschlüsse der Zusatzdruckversorgung versorgen die Anbaugeräte mit sofortiger Hydraulikleistung. Dies ermöglicht die Versorgung von Anbaugeräten mit eigenen Steuerventilen oder Hydraulikmotoren mit ausreichend Hydrauliköl (z. B. bei großen Drill- oder Pflanzmaschinen). Das System besteht aus vier separaten Anschlüssen im Traktorheck: Druck, Load-Sensing-Signal, Rücklauf und druckloser Rücklauf aus dem Ölmotorgehäuse.



HYDRAULIKPUMPEN

Die Hydraulikpumpe des 6R 230 und 6R 250 erreicht eine beeindruckende Durchflussrate von bis zu 195 l/min und lässt damit keinen Zweifel daran, dass sie am oberen Ende des Leistungsspektrums angesiedelt ist. Alle anderen Modelle haben einen immer noch starken Durchfluss von 114 l/min. Optional ist auch eine Pumpe mit 155 l/min erhältlich.

	114 L/MIN	155 L/MIN	195 L/MIN
6R 110 – 6R 120	■	–	–
6R 130 – 6R 215	■	□	–
6R 230 – 6R 250	–	–	■

■ serienmäßig □ optional – nicht verfügbar

NR. 1 BEIM WIEGEN¹

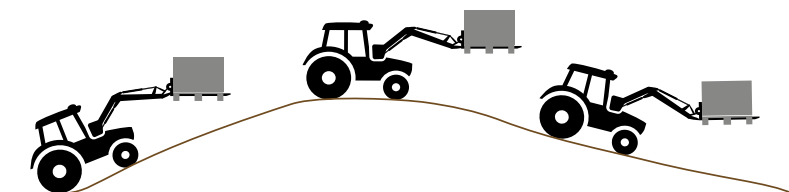
FRONTLADER

Die robuste Vollrahmenbauweise von John Deere und die Hydraulik mit bis zu 155 l/min prädestinieren den 6R für Laderarbeiten. Im neuesten Traktortest der Zeitschrift *Trekker* vom Februar 2023 hat die Kombination aus dem 6R 150 und dem Frontlader 643R die besten Ergebnisse erzielt. Mit der Kombination, die mit einem dynamischen Wiegesystem, Positionsrückführung (RTP) und Horizontalausrichtung (LTH) ausgestattet ist, erreichen Sie ein neues Maß an Produktivität.



POSITIONSRÜCKFÜHRUNG

Steigern Sie Ihre Produktivität bei sich wiederholenden Aufgaben. Mit der Positionsrückführung können Sie bis zu vier Anbaugerätepositionen speichern, um sie schnell und bequem mit dem Joystick auszuwählen.



DYNAMISCHES WIEGEN

Verbessern Sie die Präzision während der Fahrt: Unser dynamisches Wiegesystem ermöglicht es Ihnen, die Schaufel genau auf das gewünschte Gewicht zu befüllen. Zusätzlich können zum Befüllen von zum Beispiel Futtermischwagen Rezepturen mit den exakten Gewichten angelegt werden.

HORIZONTALAUSRICHTUNG (LTH)

Verhindern Sie Materialverluste und behalten Sie gleichzeitig Ihre Geschwindigkeit bei. Die LTH-Funktion sorgt dafür, dass das Anbaugerät auch in unebenem Gelände horizontal ausgerichtet bleibt.

¹ *Trekker* 02/2023 (www.trekkermagazine.nl)



**WIEGEN
WÄHREND
DER FAHRT**

**HORIZON-
TALAUS-
RICHTUNG**

**„DER FRONTLADER KANN IM STAND
ODER WÄHREND DER FAHRT WIEGEN.
JOHN DEERE HAT DIE PRAKTISCHSTE
WIEGEFUNKTION – SIE IST SCHNELL
UND KANN UNABHÄNGIG VON DER
LADERPOSITION VERWENDET WERDEN.“**

TREKKER 02/2023
(WWW.TREKKERMAGAZINE.NL)



POSITIONSRÜCKFÜHRUNG



**DIE PRAK-
TISCHSTEN
WIEGEFUNK-
TIONEN**



**SCHNEL-
LERES
WIEGEN**



**WIEGEN IN ALLEN
LADERPOSITIONEN**

**STATIONÄRES
WIEGEN**

POWERGARD™

STATUS: GESCHÜTZT



Ein PowerGard™ Protection-Vertrag für Rundumschutz¹ schützt Ihre Maschinen und sorgt für die Zuverlässigkeit sowie ausdauernde Höchstleistung, die für Ihren Unternehmenserfolg ausschlaggebend sind.

Ein PowerGard™ Protection-Vertrag für Rundumschutz¹ deckt alle kraftübertragenden Komponenten ab. Alternativ können Sie sich für einen PowerGard™ Protection Plus-Vertrag entscheiden, bei dem zusätzlich die Motorperipherie, die elektrische Anlage, das Hydrauliksystem und die Fahrerplattform abgedeckt sind.

**BIS ZU
8 JAHRE/8.000
BETRIEBSSTUNDEN²**

100 %

**WARTUNGS-
KOSTENKONT-
ROLLE**

0 %

**INFLATION
BEI DEN WAR-
TUNGSKOSTEN**

HÖHERER

**WIEDERVER-
KAUFSWERT**

EINSATZZEIT

AUF DEM FELD

¹Bei allen teilnehmenden Vertriebspartnern. Ein Wartungsplan ist erforderlich.

²Für 6R Traktoren mit großem und extragroßem Rahmen.

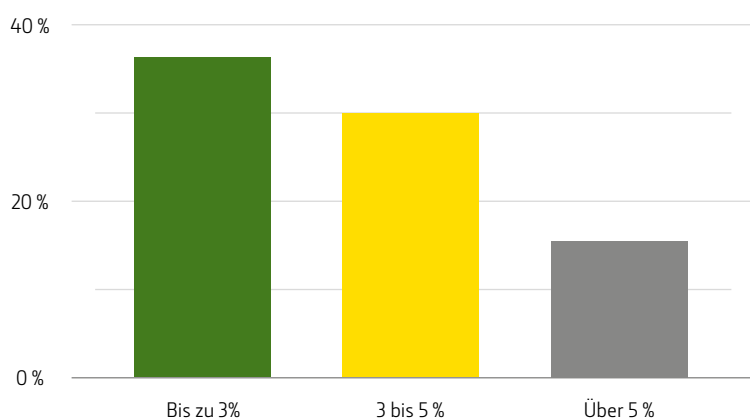
MEHR SPAREN MIT PFLEGE ÜBER DIE GESAMTE LEBENSDAUER

WARTUNGSMANAGEMENT

In Kombination mit einem Wartungsplan gibt Ihnen PowerGard™ Protection eine bessere Kontrolle über Ihre Kosten, schützt Sie vor unvorhergesehenen Ausgaben und erhöht den Wiederverkaufswert Ihres Traktors.³

Steigern Sie Ihre Effizienz mit unserem digitalen Wartungsmanagement. Vernetzen Sie Ihre Maschine mit den Servicetechnikern Ihres Vertriebspartners, damit diese sich automatisch um die regelmäßigen Wartungsintervalle kümmern können.³

HÖHERER WIEDERVERKAUFSWERT VON GEBRAUCHTEN TRAKTOREN



BIS ZU 5%

DURCHSCHNITTLICH HÖHERER RESTWERT

Eine Studie der Hochschule für angewandte Wissenschaften WEIHENSTEPHAN-TRIESDORF vom Frühjahr 2022 zeigt, dass Kunden beim Kauf eines gebrauchten Traktors bereit sind, durchschnittlich bis zu 5% mehr für einen Traktor zu bezahlen, bei dem Service und Wartung ordnungsgemäß von einem Vertriebspartner durchgeführt wurden.



³Bei allen teilnehmenden Vertriebspartnern.

TECHNISCHE DATEN

MODELL	6R 110	6R 120	6R 130	6R 140	6R 150
MOTOR					
MAX. MOTORLEISTUNG (ECE-R120), PS (KW)	121 (89)	132 (97)	143 (105)	154 (113)	165 (121)
MAX. MOTORLEISTUNG MIT IPM (ECE-R120), PS (KW)	135 (99)	145 (107)	156 (115)	166 (122)	177 (130)
Nennleistung (ECE-R120), PS (KW)	110 (81)	120 (88)	130 (96)	140 (103)	150 (110)
Nennleistung mit IPM (ECE-R120) bei 2.100 1/min, PS (KW)	130 (96)	140 (103)	150 (110)	160 (118)	170 (125)
Konstantleistungsbereich, 1/min	2.100 – 1.500				
Drehmomentanstieg, Prozent	40				
Maximales Drehmoment, Nm (bei 1.600 1/min) – ohne Zusatzleistung	515	562	609	656	702
Maximales Drehmoment, Nm (bei 1.600 1/min) – mit Zusatzleistung	543	585	627	669	711
Nennzahl, 1/min	2.100				
Hersteller	John Deere Power Systems				
Typ	PowerTech™ PSS				
Abgasnachbehandlung	Wartungsfreier Dieselpartikelfilter (DPF), Dieseloxydationskatalysator (DOC), selektive katalytische Reduktion (SCR) mit DEF				
Hauptfilter	PowerCore® Luftfilter mit Vorfilter				
Aufladung	Zwei Turbolader in Reihe, ein Turbolader mit Abgas-Bypassventil und ein Turbolader mit unveränderlicher Geometrie				
Zylinder/Hubraum	4 / 4,5 l				
Kühlsystem	Gestapeltes Kühlsystem				
Einspritzsystem und Regelung	Hochdruck-Verteilerleiste mit einem Einspritzdruck von bis zu 2.000 bar, elektronisch gesteuert				
GETRIEBE					
AUTOQUAD™ PLUS					
20 Vor-/20 Rückwärtsgänge 2,7 – 40 km/h	–	–	–	–	–
24 Vor-/24 Rückwärtsgänge 1,8 – 40 km/h	■	■	■	■	–
20 Vor-/20 Rückwärtsgänge 2,7 – 50 km/h	–	–	–	–	–
24 Vor-/24 Rückwärtsgänge 1,8 – 50 km/h	■	■	■	■	–
AUTOQUAD™ PLUS ECOSHIFT					
20 Vor-/20 Rückwärtsgänge 2,7 – 40 km/h	–	–	–	–	–
24 Vor-/24 Rückwärtsgänge 1,8 – 40 km/h	■	■	■	■	–
Kriechgang (AutoQuad™ Plus und AutoQuad™ Plus Ecoshift)	■	■	■	■	–
AUTOPOWER™					
0,03 – 40 km/h	■	■	■	■	■
0,03 – 50 km/h	■	■	■	■	■
ACHSEN					
Gefederte Vorderachse (optional)	Frontantriebsachse mit Vorderachsfederung (TLS™ Plus) – hydropneumatisches aktives Dreilenkersystem mit Niveauregelung und Gewichtseinstellung				
Federweg mit TLS™ Plus	100 mm Federweg				
Zuschaltung der Differenzialsperre vorn	Selbstsperrdifferenzial				
Zuschaltung der Differenzialsperre hinten	Elektrohydraulisch mit ölgekühlter Kupplung				
Hinterachse	Flanschachse oder Verstellachse				
LENKUNG					
Typ	Hydrostatisch, variable Lenkungsübersetzung (optional)				
HYDRAULIKSYSTEM					
Typ	Druck- und mengengesteuertes PFC-System mit Load-Sensing				
Durchfluss bei Nennzahl, serienmäßig/optional, l/min	114		114/155		
Zusatzsteuergeräte	Bis zu 5+3				
Zusatzdruckversorgung	Optional				
Ölentnahmemenge mit Überfüllung, l	25				
Ölentnahmemenge mit Zusatzölbehälter, l	32				

MODELL	6R 110	6R 120	6R 130	6R 140	6R 150
3-PUNKT-HECKKRAFTHEBER					
Typ	Elektronische Hubwerksregelung; Zugwiderstands- und Lageregelung, stufenlos einstellbare Mischregelung, Schwimmstellung				
Kategorie	II/IIIN		IIIN		
Maximale Hubkraft an den Haken, kg			6.800		
Durchgehende Hubkraft über den gesamten Hubbereich (610 mm hinter den Koppelpunkten nach OECD), kg			4.350		
Durchgehende Hubkraft über den gesamten Hubbereich (1.800 mm hinter den Koppelpunkten nach OECD), kg			2.660		
3-PUNKT-FRONTKRAFTHEBER – OPTIONAL					
Typ	Frontkraftheber gesteuert über hinteres SCV (Select-Option) oder eigenes SCV (Premium- oder Ultimate-Option)				
Kategorie			IIIN		
Maximale Hubkraft an den Haken, kg			4.000		
Durchgehende Hubkraft (an den Haken, nach OECD), kg			3.300		
HECKZAPFWELLE					
Typ	Elektrohydraulische Zuschaltung, ölgekühlt, Lamellenkupplung				
Motordrehzahl in 1/min bei Zapfwelldrehzahlen mit Option 540/540E/1.000			1.967/1.496/1.962		
Motordrehzahl in 1/min bei Zapfwelldrehzahlen mit Option 540E/1.000/1.000E			1.565/1.967/1.655		
FRONTZAPFWELLE – OPTIONAL					
Typ	Elektrohydraulische Zuschaltung, ölgekühlt				
Motordrehzahl in 1/min bei Zapfwelldrehzahl (1.000)			1.969		
KABINE					
Technische Daten	ComfortView™ Kabine mit 2 Panoramataüren bzw. B-Säulen-Version an linker Seite und G5™ CommandCenter™ Display				
Federung (optional)	Adaptive hydraulische Kabinenfederung HCS Plus				
Geräuschpegel, dB(A)			71		
Kabinenfensterfläche, m²			6,11		
Kabinenvolumen, m³			3,33		
Display	G5™ CommandCenter™ 10,1-Zoll-Display oder G5 ^{plus} CommandCenter™ 12,8-Zoll-Display				
VERSCHIEDENES					
AutoTrac™ Vorbereitung			Serie		
ISOBUS-Vorbereitung			Serie		
CommandCenter™ Videoeingänge			1 Eingang beim G5™, 4 Eingänge beim G5 ^{plus} CommandCenter™		
Wegfahrsperr			Optional		
Anhängerbremse (optional)			Hydraulisches und/oder pneumatisches Bremssystem		
Pneumatische Anhängerbremse (optional)			Hydraulische Verzögerungsventile, inkl. Lufttrockner		
FARMSIGHT™ SERVICES					
JDLink™			Serie		
Proaktive Ferndiagnose der Maschine (inkl. Expert Alerts)			Serie		
FÜLLMENGEN					
Kraftstofftank (serienmäßig/optional), l			199/225		
DEF, l			13,5		
Kühlflüssigkeit, l			22		
ABMESSUNGEN UND GEWICHTE					
Radstand, mm			2.580		
Breite × Höhe × Länge, mm			2.430 × 2.910 × 4.540		
<i>Gemessen mit Flanschachse bis zum Kabinendach und vom Frontgewichtsträger bis zu den horizontalen Unterlenkerhaken, mit max. Reifengröße vorne und hinten</i>					
Bodenfreiheit, mm	481		506		
<i>Gemessen an Vorderachsmittle mit max. Reifengröße vorne und hinten</i>					
Versandgewicht, kg			6.500		
<i>Gemessen mit Durchschnittswerten</i>					
Zulässiges Bruttogewicht, kg			10.450		
REIFENGRÖSSEN					
Max. Vorderreifengrößen	520/60R28		540/65R28		
Max. Hinterreifengrößen	650/60R38		650/65R38		

TECHNISCHE DATEN

MODELL	6R145	6R155	6R165	6R185
MOTOR				
MAX. MOTORLEISTUNG (ECE-R120), PS (KW)	160 (117)	171 (125)	182 (133)	204 (150)
MAX. MOTORLEISTUNG MIT IPM (ECE-R120), PS (KW)	192 (141)	203 (149)	213 (157)	234 (172)
Nennleistung (ECE-R120), PS (KW)	145 (107)	155 (114)	165 (121)	185 (136)
Nennleistung mit IPM (ECE-R120) bei 2.100 1/min, PS (KW)	185 (136)	195 (143)	205 (151)	225 (165)
Konstantleistungsbereich, 1/min	2.100 – 1.500			
Drehmomentanstieg, Prozent	40			
Maximales Drehmoment, Nm (bei 1.600 1/min) – ohne Zusatzleistung	679	726	773	866
Maximales Drehmoment, Nm (bei 1.600 1/min) – mit Zusatzleistung	773	815	842	941
Nenn Drehzahl, 1/min	2.100			
Hersteller	John Deere Power Systems			
Typ	PowerTech™ PVS			
Abgasnachbehandlung	Wartungsfreier Dieselpartikelfilter (DPF), Dieseloxydationskatalysator (DOC), selektive katalytische Reduktion (SCR) mit DEF			
Hauptfilter	PowerCore® Luftfilter mit Vorfilter			
Aufladung	Einzelner Turbolader mit variabler Geometrie			
Zylinder/Hubraum	6 / 6,8 l			
Kühlsystem	Gestapeltes Kühlsystem		Kühlsystem mit temperaturgesteuertem Visko-Lüfterantrieb und unabhängigem Ladeluftkühler	
Einspritzsystem und Regelung	Hochdruck-Verteilerleiste mit einem Einspritzdruck von bis zu 2.500 bar, elektronisch gesteuert			
GETRIEBE				
AUTOQUAD™ PLUS				
20 Vor-/20 Rückwärtsgänge 2,7 – 40 km/h	■	■	–	–
24 Vor-/24 Rückwärtsgänge 1,8 – 40 km/h	–	–	–	–
20 Vor-/20 Rückwärtsgänge 2,7 – 50 km/h	■	■	–	–
24 Vor-/24 Rückwärtsgänge 1,8 – 50 km/h	–	–	–	–
AUTOQUAD™ PLUS ECOSHIFT				
20 Vor-/20 Rückwärtsgänge 2,7 – 40 km/h	■	■	–	–
24 Vor-/24 Rückwärtsgänge 1,8 – 40 km/h	–	–	–	–
Kriechgang (AutoQuad™ Plus und AutoQuad™ Plus Ecoshift)	■	■	–	–
DIRECTDRIVE				
24 Vor-/24 Rückwärtsgänge 2,8 – 40 km/h	■	■	■	–
24 Vor-/24 Rückwärtsgänge 2,8 – 50 km/h	■	■	■	–
AUTOPOWR™				
0,03 – 40 km/h	■	■	■	■
0,03 – 50 km/h	■	■	■	■
ACHSEN				
Gefederte Vorderachse (optional)	Frontantriebsachse mit Vorderachsfederung (TLS™ Plus) – hydropneumatisches aktives Dreilenkersystem mit Niveauregelung und Gewichtseinstellung			
Federweg mit TLS™ Plus	100 mm Federweg			
Zuschaltung der Differenzialsperre vorn	Selbstsperrdifferenzial			
Zuschaltung der Differenzialsperre hinten	Elektrohydraulisch mit ölgekühlter Kupplung			
Hinterachse	Flanschachse oder Verstellachse			
LENKUNG				
Typ	Hydrostatisch, variable Lenkungsübersetzung (optional)			

MODELL	6R145	6R155	6R165	6R185
HYDRAULIKSYSTEM				
Typ	Druck- und mengengesteuertes PFC-System mit Load-Sensing			
Durchfluss bei Nenndrehzahl, serienmäßig/optional, l/min	114/155			
Zusatzsteuergeräte	Bis zu 6+3			
Zusatzdruckversorgung	Optional			
Ölentnahmemenge mit Überfüllung, l	39			
Ölentnahmemenge mit Zusatzölbehälter, l	45			
3-PUNKT-HECKKRAFTHEBER				
Typ	Elektronische Hubwerksregelung; Zugwiderstands- und Lageregelung, stufenlos einstellbare Mischregelung, Schwimmstellung			
Kategorie	III/IIIN			
Maximale Hubkraft an den Haken, kg	8.100			
Durchgehende Hubkraft über den gesamten Hubbereich (610 mm hinter den Koppelpunkten nach OECD), kg	4.200			
Durchgehende Hubkraft über den gesamten Hubbereich (1.800 mm hinter den Koppelpunkten nach OECD), kg	3.200			
3-PUNKT-FRONTKRAFTHEBER – OPTIONAL				
Typ	Frontkraftheber gesteuert über hinteres SCV (Select-Option) oder eigenes SCV (Premium- oder Ultimate-Option)			
Kategorie	IIIN			
Maximale Hubkraft an den Haken, kg	4.000			
Durchgehende Hubkraft (an den Haken, nach OECD), kg	3.300			
HECKZAPFWELLE				
Typ	Elektrohydraulische Zuschaltung, ölgekühlt, Lamellenkupplung			
Motordrehzahl in 1/min bei Zapfwelldrehzahlen mit Option 540/540E/1.000	1.987/1.753/2.000			
Motordrehzahl in 1/min bei Zapfwelldrehzahlen mit Option 540E/1.000/1.000E	1.567/1.970/1.657			
FRONTZAPFWELLE – OPTIONAL				
Typ	Elektrohydraulische Zuschaltung, ölgekühlt			
Motordrehzahl in 1/min bei Zapfwelldrehzahl (1.000)	1.969			
KABINE				
Technische Daten	ComfortView™ Kabine mit 2 Panoramatüren bzw. B-Säulen-Version an linker Seite und G5™ CommandCenter™ Display			
Federung (optional)	Adaptive hydraulische Kabinenfederung HCS Plus			
Geräuschpegel, dB(A)	71			
Kabinenfensterfläche, m²	6,11			
Kabinenvolumen, m³	3,33			
Display	G5™ CommandCenter™ 10,1-Zoll-Display oder G5 ^{plus} CommandCenter™ 12,8-Zoll-Display			
VERSCHIEDENES				
AutoTrac™ Vorbereitung	Serie			
ISOBUS-Vorbereitung	Serie			
CommandCenter™ Videoeingänge	1 Eingang beim G5™, 4 Eingänge beim G5 ^{plus} CommandCenter™			
Wegfahrsperre	Optional			
Anhängerbremse (optional)	Hydraulisches und/oder pneumatisches Bremssystem			
Pneumatische Anhängerbremse (optional)	Hydraulische Verzögerungsventile, inkl. Lufttrockner			
FARMSIGHT™ SERVICES				
JDLink™	Serie			
Proaktive Ferndiagnose der Maschine (inkl. Expert Alerts)	Serie			
FÜLLMENGEN				
Kraftstofftank (serienmäßig/optional), l	280/322			
DEF, l	16			
Kühlflüssigkeit, l	27,4			
ABMESSUNGEN UND GEWICHTE				
Radstand, mm	2.765			
Breite × Höhe × Länge, mm	2.490 × 2.950 × 4.930			
<i>Gemessen mit Flanschachse bis zum Kabinendach und vom Frontgewichtsträger bis zu den horizontalen Unterlenkerhaken, mit max. Reifengröße vorne und hinten</i>				
Bodenfreiheit, mm	553			
<i>Gemessen an Vorderachsmittle mit max. Reifengröße vorne und hinten</i>				
Versandgewicht, kg	7.900			
<i>Gemessen mit Durchschnittswerten</i>				
Zulässiges Bruttogewicht, kg	11.750			
REIFENGRÖSSEN				
Max. Vorderreifengrößen	600/65R28			
Max. Hinterreifengrößen	710/70R38			

TECHNISCHE DATEN

MODELL	6R 175	6R 195	6R 215	6R 230	6R 250
MOTOR					
MAX. MOTORLEISTUNG (ECE-R120), PS (KW)	193 (142)	215 (158)	237 (174)	253 (186)	275 (202)
MAX. MOTORLEISTUNG MIT IPM (ECE-R120), PS (KW)	223 (164)	244 (180)	259 (190)	281 (206)	301 (222)
Nennleistung (ECE-R120), PS (KW)	175 (129)	195 (143)	215 (158)	230 (169)	250 (184)
Nennleistung mit IPM (ECE-R120) bei 2.100 1/min, PS (KW)	215 (158)	235 (173)	255 (188)	270 (199)	290 (213)
Konstantleistungsbereich, 1/min	2.100 – 1.500				
Drehmomentanstieg, Prozent	40				
Maximales Drehmoment, Nm (bei 1.600 1/min) – ohne Zusatzleistung	819	913	1.007	1.077	1.171
Maximales Drehmoment, Nm (bei 1.600 1/min) – mit Zusatzleistung	899	982	1.025	1.129	1.212
Nennzahl, 1/min	2.100				
Hersteller	John Deere Power Systems				
Typ	PowerTech™ PVS			PowerTech™ PSS	
Abgasnachbehandlung	Wartungsfreier Dieselpartikelfilter (DPF), Dieseloxydationskatalysator (DOC), selektive katalytische Reduktion (SCR) mit DEF				
Hauptfilter	PowerCore® Luftfilter mit Vorfilter			Außenfilter, A-Säule, mit Vorfilter	
Aufladung	Einzelner Turbolader mit variabler Geometrie			Reihenturbolader: Turbolader mit variabler Geometrie plus Turbolader mit fester Geometrie in serieller Anordnung	
Zylinder/Hubraum	6 / 6,8 l				
Kühlsystem	Kühlsystem mit temperaturgesteuertem Visko-Lüfterantrieb und unabhängigem Ladeluftkühler			Kühlsystem mit temperaturgesteuertem elektrischen Lüfterantrieb und unabhängigem Ladeluftkühler	
Einspritzsystem und Regelung	Hochdruck-Verteilerleiste mit einem Einspritzdruck von bis zu 2.500 bar, elektronisch gesteuert				
GETRIEBE					
AUTOQUAD™ PLUS					
20 Vor-/20 Rückwärtsgänge 2,7 – 40 km/h	■	■	■	–	–
20 Vor-/20 Rückwärtsgänge 2,9 – 50 km/h	■	■	■	–	–
AUTOQUAD™ PLUS ECOSHIFT					
20 Vor-/20 Rückwärtsgänge 2,9 – 40 km/h	■	■	■	–	–
DIRECTDRIVE					
24 Vor-/24 Rückwärtsgänge 2,7 – 40 km/h	■	■	■	–	–
24 Vor-/24 Rückwärtsgänge 2,7 – 50 km/h	■	■	■	–	–
AUTOPOWR™					
0,03 – 40 km/h	■	■	■	■	■
0,03 – 50 km/h	■	■	■	■	■
ACHSEN					
Gefederte Vorderachse	Frontantriebsachse mit Vorderachsfederung TLS™ Plus serienmäßig – hydropneumatisches aktives Dreilenkersystem mit Niveauregelung und Gewichtseinstellung			Frontantriebsachse mit Vorderachsfederung TLS™ Plus und Bremse serienmäßig – hydropneumatisches aktives Dreilenkersystem mit Niveauregelung und Gewichtseinstellung	
Federweg mit TLS™ Plus	100 mm Federweg				
Zuschaltung der Differenzialsperre vorn	Selbstsperrend; Vollsperrung (optional)			Vollsperrung (serienmäßig)	
Zuschaltung der Differenzialsperre hinten	Elektrohydraulisch mit ölgekühlter Kupplung				
Hinterachse	Flanschachse oder Verstellachse				
LENKUNG					
Typ	Hydrostatisch, variable Lenkungsübersetzung (optional)				
HYDRAULIKSYSTEM					
Typ	Druck- und mengengesteuertes PFC-System mit Load-Sensing				
Durchfluss bei Nennzahl, serienmäßig/optional, l/min	114/155			195	
Zusatzsteuergeräte	Bis zu 6+3				
Zusatzdruckversorgung	Optional				
Ölentnahmemenge mit Überfüllung, l	47				
Ölentnahmemenge mit Zusatzölbehälter, l	55			80	

MODELL	6R 175	6R 195	6R 215	6R 230	6R 250
3-PUNKT-HECKKRAFTHEBER					
Typ	Elektronische Hubwerksregelung; Zugwiderstands- und Lageregelung, stufenlos einstellbare Mischregelung, Schwimmstellung				
Kategorie	III/IIIN				
Maximale Hubkraft an den Haken, kg	9.550		10.400		
Durchgehende Hubkraft über den gesamten Hubbereich (610 mm hinter den Koppelpunkten nach OECD), kg	5.450		7.000		
Durchgehende Hubkraft über den gesamten Hubbereich (1.800 mm hinter den Koppelpunkten nach OECD), kg	3.800		4.300		
3-PUNKT-FRONTKRAFTHEBER – OPTIONAL					
Typ	Frontkraftheber gesteuert über hinteres SCV (Select-Option) oder eigenes SCV (Premium- oder Ultimate-Option)		Frontkraftheber (über serienm. Steuergerät bedient)		
Kategorie	IIIN				
Maximale Hubkraft an den Haken, kg	4.000		5.900		
Durchgehende Hubkraft (an den Haken, nach OECD), kg	3.300		4.400		
HECKZAPFWELLE					
Typ	Elektrohydraulische Zuschaltung, ölgekühlt, Lamellenkupplung				
Motordrehzahl in 1/min bei Zapfwelldrehzahlen mit Option 540/540E/1.000	1.950/1.721/1.950				
Motordrehzahl in 1/min bei Zapfwelldrehzahlen mit Option 540E/1.000/1.000E	1.761/1.989/1.756		1.618/2.012/1.659		
FRONTZAPFWELLE – OPTIONAL					
Typ	Elektrohydraulische Zuschaltung, ölgekühlt				
Motordrehzahl in 1/min bei Zapfwelldrehzahl (1.000)	1.969		1.965		
KABINE					
Technische Daten	ComfortView™ Kabine mit 2 Panoramatüren bzw. B-Säulen-Version an linker Seite und G5™ oder G5 ^{Plus} CommandCenter™ Display				
Federung (optional)	Adaptive hydraulische Kabinenfederung HCS Plus				
Geräuschpegel, dB(A)	71				
Kabinenfensterfläche, m ²	6,11				
Kabinenvolumen, m ³	3,33				
Display	G5™ CommandCenter™ 10,1-Zoll-Display oder G5 ^{Plus} CommandCenter™ 12,8-Zoll-Display				
VERSCHIEDENES					
AutoTrac™ Vorbereitung	Serie		Serie		
ISOBUS-Vorbereitung	Serie		Serie		
CommandCenter™ Videoeingänge	1 Eingang beim G5™, 4 Eingänge beim G5 ^{Plus} CommandCenter™				
Wegfahrsperre	Serie				
Anhängerbremse (optional)	Hydraulisches und/oder pneumatisches Bremssystem				
Pneumatische Anhängerbremse (optional)	Hydraulische Verzögerungsventile, inkl. Lufttrockner				
FARMSIGHT™ SERVICES					
JDLink™	Serie				
Proaktive Ferndiagnose der Maschine (inkl. Expert Alerts)	Serie				
FÜLLMENGEN					
Kraftstofftank (serienmäßig/optional), l	324/421		410/470		
DEF, l	20		25		
Kühlflüssigkeit, l	28		34		
ABMESSUNGEN UND GEWICHTE					
Radstand, mm	2.800		2.900		
Breite × Höhe × Länge, mm	2.550 × 3.160 × 5.050		2.550 × 3.250 × 5.190		
<i>Gemessen mit Flanschachse bis zum Kabinendach und vom Frontgewichtsträger bis zu den horizontalen Unterlenkerhaken, mit max. Reifengröße vorne und hinten</i>					
Höhe von Mitte Hinterachse bis Kabinendachoberkante (ohne Rundumleuchte), mm	2.183		2.273		
Wenderadius, m	5,62		6,32		
<i>Gemäß ISO 789-3; gemessen für 600/65R30 bei einer Spurweite von 2.050 mm und 1,6 bar Reifendruck auf ebenem Boden</i>					
Versandgewicht, kg	8.600		9.500		
<i>Gemessen mit Durchschnittswerten</i>					
Zulässiges Bruttogewicht, kg	13.450		15.000		
REIFENGRÖSSEN					
Max. Vorderreifengrößen	600/70R28		600/70R30		
Max. Hinterreifengrößen	800/70R38				

NOTHING RUNS LIKE A DEERE™

Wir sind da, wenn Sie uns brauchen – sofort und vor Ort. Mit hilfreichen Tipps, Lösungen und Ersatzteilen. Unsere werkseitig geschulten Techniker sind immer für Sie da, wenn Sie uns benötigen. Selbstverständlich kommen dabei nur Originalteile und -produkte von John Deere zum Einsatz. Unser Engagement für Qualität endet nicht mit Ihrer Maschine – wir bieten auch Finanzierungsmöglichkeiten, die garantiert zu Ihrem Budget und Ihren Plänen passen.



Dieser Prospekt steht weltweit zur Verfügung. Allgemeine Informationen, Abbildungen und Beschreibungen gelten überall. Manche Abbildungen und Texte über Finanzierung, Kredite, Versicherungen, Produktoptionen und Zubehör enthalten Informationen, die nicht in allen Regionen erhältlich sind. Sprechen Sie mit Ihrem Vertriebspartner über Einzelheiten. John Deere behält sich das Recht vor, technische Daten und Konstruktionen, die in diesem Prospekt enthalten sind, ohne vorherige Ankündigung zu ändern. Das Grün-Gelb Farbschema, das Logo eines springenden Hirschen und die JOHN DEERE Wortmarke sind Marken der Deere & Company.