

NEW



RADDUMPER | 1T-2, 3T-2, 6T-2, 9T-2

Nutzlast: 1.000–9.000 kg



DIE SICHERSTE RADDUMPER-BAUREIHE DER BRANCHE.

Die neue Baureihe der Raddumper von JCB wurde entwickelt, um die Anforderungen von Vermietkunden und Bauunternehmen gleichermaßen zu erfüllen und positive Veränderungen innerhalb der Branche voranzubringen.

Die Baureihe umfasst Raddumper mit einem Gewicht zwischen 1 und 9 Tonnen, und jede einzelne der Maschinen bietet serienmäßig Sicherheitsstandards auf branchenführendem Niveau. Die Reihe zeichnet sich auch durch innovative Merkmale wie die SiTESAFE-Kabine aus, die der Schlägeinwirkung durch einen 20-Tonnen-Bagger problemlos standhält. Darüber hinaus ermöglicht die SiTESAFE-Mulde eine außergewöhnlich gute Sicht. Aufgrund unserer hauseigenen Design-, Herstellungs- und Testverfahren können Sie versichert sein, dass die Sicherheit des Bedieners für uns oberste Priorität hat.

Unabhängig von Ihrem Geschäftskonzept bieten Ihnen die Raddumper von JCB einen positiven Mehrwert – mit mehr Sicherheit, Produktivität und Wartungsfreundlichkeit als jemals zuvor.





DIE SICHERSTEN MASCHINEN DER BRANCHE

BEDIENER- UND BAUSTELLEN-SICHERHEIT STEHEN IM ZENTRUM DER JCB-RADDUMPER. BASIEREND AUF UMFASSENDEN ENTWICKLUNGSARBEITEN KONNTE JCB EINE EINMALIGE BAUREIHE VON INTELLIGENTEN SICHERHEITSMERKMALEN SOWIE DIE SITESAFE-KABINE UND -MULDE ENTWICKELN, DIE DIE STUFE-V-KONFORME BAUREIHE ZUR SICHERSTEN DER BRANCHE MACHEN.

JCB
SITESAFE

Die Mulde geht in Bezug auf Abmessungen, Längen Anpassung, Wendekreis und Bodenfreiheit eines herkömmlichen Raddumpers keine Kompromisse ein.

Als Reaktion auf Feedback aus der Branche wurde für einen leichteren Einstieg in die Kabine beim 9T-2 die Gesamthöhe verringert. Aufgrund des resultierenden niedrigeren Schwerpunkts konnte so gleichzeitig die Standsicherheit verbessert werden.

Im Vergleich zu einer herkömmlichen Frontkipplmulde wird die Sicht nach vorn durch das SITESAFE-Muldendesign um bis zu 30 % verbessert.

Branchenführende Sicht

- 1 Hi-Viz-Stufen und -Haltegriffe sind erhältlich, um die Wahrscheinlichkeit von Ausrutschen, Stolpern und Stürzen zu verringern.
- 2 Grüne und gelbe LED-Rundumleuchten sind jetzt für mehr Sicherheit auf Baustellen serienmäßig angebracht.
- 3 Dank der LED-Arbeitsscheinwerfer können Mensch und Maschine auch unter den schwierigsten Bedingungen weiterarbeiten.
- 4 Der Anfahralarm warnt Fußgänger und andere Maschinen auf der Baustelle, dass sich die Maschine in Bewegung setzt.
- 5 Beide Türen verfügen über Arretierungen und Feststeller für eine verbesserte Lüftung sowie für eine einfachere Kommunikation auf der Baustelle.



Branchenführende Sicherheit

- 6 Alle SITESAFE-Kabine sind serienmäßig mit einer Hammerglass™-Frontscheibe mit Aufprallschutz sowie mit Seiten- und Heckscheiben aus Sicherheitsglas ausgestattet.
- Für zusätzlichen Schutz ist ein optionales Frontscheiben-Schutzgitter erhältlich.
- 7 Die Kabinen wurden entwickelt und getestet, um der Schlägeinwirkung eines 20-Tonnen-Baggers standzuhalten – so ist die Bediener-sicherheit auf Baustellen gewährleistet.
- 8 Dank der Standardheizung und dem optionalen Kühlsystem können Sie die Kabinen-Innentemperatur stets nach Bedarf anpassen – egal, welche Umgebungsbedingungen vorherrschen. So werden Komfort und Produktivität des Bedieners maximiert.
- 9 Die zweistufige Anfahrsperrung sorgt dafür, dass der Bediener die Maschine ausschließlich mit angelegtem Sicherheitsgurt betreiben kann.



PRODUKTIVITÄT UND LEISTUNG

SIE KÖNNEN SICHER SEIN, DASS SICH EIN RADDUMPER VON JCB DURCH HERAUSRAGENDE PRODUKTIVITÄT UND ZUVERLÄSSIGKEIT AUSZEICHNET. DIE GESAMTE BAUREIHE WURDE FÜR EINE OPTIMALE NUTZUNG IHRER ZEIT UND IHRER INVESTITION ENTWICKELT, UND BIETET SO EINEN ENORMEN MEHRWERT FÜR IHR UNTERNEHMEN.

Der JCB-Vorteil

Beim 1T-2 und beim 3T-2 ist keine Abgasnachbehandlung erforderlich, was die Maschinenverfügbarkeit maximiert. Der 6T-2 und der 9T-2 sind serienmäßig mit entsprechender Technik für eine automatische Regeneration ausgestattet.

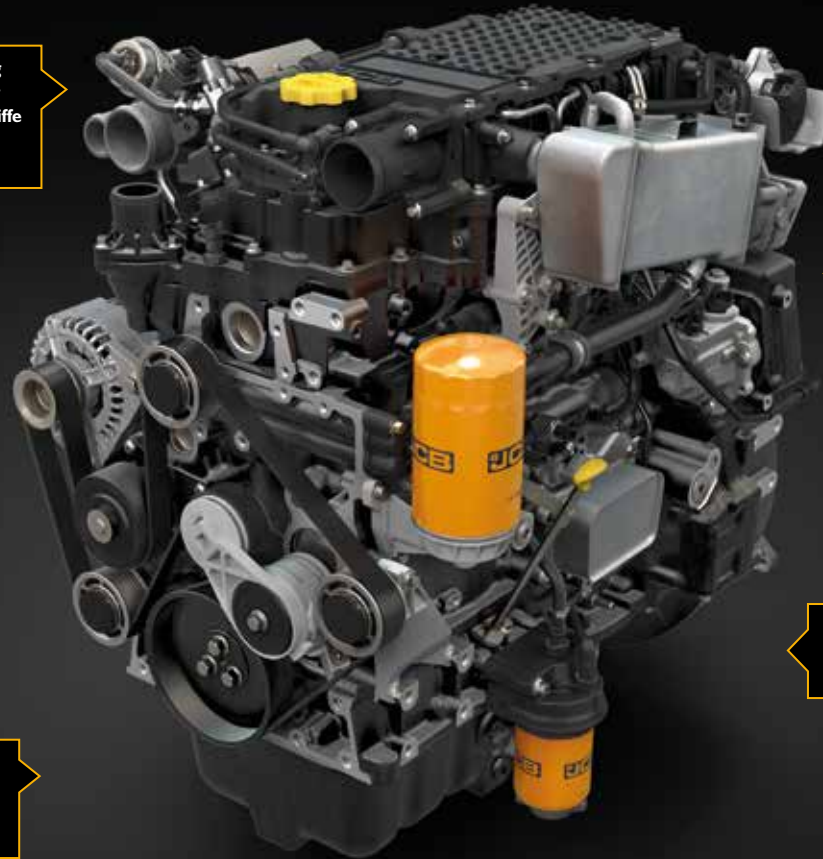
Durch die Wahlmöglichkeit zwischen Hoch-, Front- und Schwenkippen eignet sich die JCB-Baureihe problemlos für zahlreiche Anwendungen.



Die automatische DPF-Reinigung sorgt für null Stillstandzeiten vor Ort. Es sind keine Bedieneingriffe erforderlich, da der Vorgang von der Maschine eingeleitet wird.

Verbesserte Kaltstartfähigkeit durch ein neues Vorwärmsystem.

Die Serviceintervalle wurden auf 1.000 Stunden verlängert. So kann Ihre Maschine mit weniger Stillstandzeiten länger arbeiten.



Ist auf JCB-Achsen und -Getriebe ausgelegt. Kein anderer Raddumper ist so gebaut.

Die Auto-Stopp-Funktion stoppt den Motor nach einem festgelegten Zeitraum.

Neuer JCB-430-Motor mit 55 kW.

STAGE V



Der neue JCB 430-Motor hat 10 % mehr Drehmoment, was zu mehr Ladeleistung und Steigfähigkeit führt.

GEBAUT FÜR DEN MIETEINSATZ

WENN ES FÜR IHR UNTERNEHMEN WICHTIG IST, DANN IST ES WICHTIG FÜR JCB. AUS DIESEM GRUND WURDEN DIE RADDUMPER VON JCB KONZIPIERT, ENTWICKELT UND GEBAUT, UM DEN BELASTUNGEN IN DER VERMIETBRANCHE STANDZUHALTEN. ERPROBTE UND GETESTETE KOMPONENTEN SOWIE ERSTKLASSIGE FERTIGUNGSSTANDARDS GEWÄHRLEISTEN EINE MAXIMALE MASCHINENVERFÜGBARKEIT UND LEBENSDAUER.

Schützen Sie Ihre Investition

1 Über das JCB-Händlernetzwerk haben Vermietkunden Zugang zu einer branchenführenden Händler- und Ersatzteilversorgung. 95 % aller Teile können innerhalb von 24 Stunden überall in der Welt geliefert werden. Dadurch werden die Maschinenverfügbarkeit und die Rentabilität maximiert.

Die LiveLink-Telematik unterstützt Sie über das Internet rund um die Uhr bei der Fernwartung und -verwaltung in Bezug auf Zustand, Standort und Aktivitäten Ihres Maschinenparks:

- > Maschinensicherungsmeldungen
- > Maschinensicherheitsmeldungen
- > Maschinenservice- und -wartungsmeldungen

2 Es sind mehrere, optimal angeordnete Verzurrpunkte vorhanden, durch die der Transport zwischen den Baustellen einfacher und sicherer wird.

Robust und strapazierfähig

3 Die neue JCB-Baureihe der Raddumper hat ein strenges Testprogramm durchlaufen, einschließlich Dauerhochbelastungsproben von Rahmen, Mulde und weiteren Hauptkomponenten. Es wurden auch Kälte-tests sowie mehrere tausend Betriebszyklen durchgeführt.

Alle JCB Raddumper sind für eine Hochdruckreinigung mit kurzen Durchführungszeiten ausgelegt. Ein neuer Relaischutz bei den 6T- und 9T-Maschinen schützt die elektrischen Hauptkomponenten beim Waschen sowie bei widrigen Witterungsbedingungen vor Wassereintritt.



3



1



2



Unsere branchenführende, werkseitig eingebaute LiveLink-Telematik liefert Ihnen die Informationen, mit denen Sie die Effizienz, die Sicherheit und die Verfügbarkeit Ihrer Flotte proaktiv verbessern können – das ist der JCB-Vorteil für Ihre Flotte.

MEHR WARTUNGSFREUNDLICHKEIT

DAMIT SIE DEN MAXIMALEN WERT AUS IHRER INVESTITION HERAUSHOLEN KÖNNEN, MUSS IHR RADDUMPER DIE ZEIT MIT ARBEITEN VERBRINGEN UND ER DARF NICHT SELBST GEGENSTAND VON ARBEIT SEIN. DARUM IST FÜR DIE MODELLE MIT EINEM GEWICHT VON 1–3 TONNEN KEINE ABGASNACHBEHANDLUNG ERFORDERLICH UND DARUM VERFÜGEN DIE GRÖßEREN MASCHINEN ÜBER EINE SMART-DPF-REGENERATION. WENN WARTUNGSARBEITEN DURCHGEFÜHRT WERDEN MÜSSEN, DANN KÖNNEN SIE SCHNELL UND EINFACH ERLEDIGT WERDEN.

Unkomplizierte Wartung

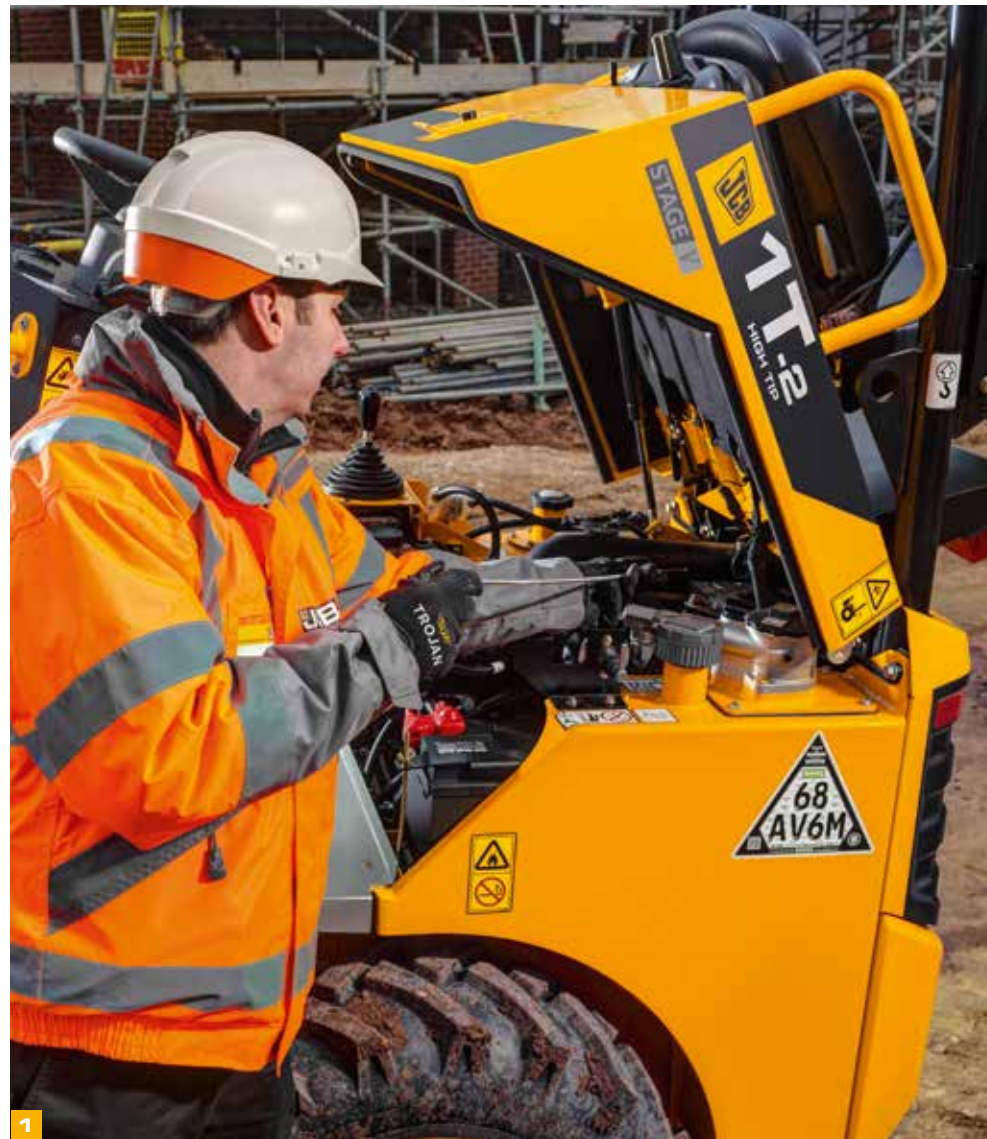
1 Tägliche Kontrollen sind ganz einfach, da der Zugriff auf alle wichtigen Instandhaltungsbereiche vom Boden aus möglich ist. Die kippbare Sitzkonsole der 1T-2- und 3T-2-Modelle ermöglicht einen uneingeschränkten Zugang für Wartungsarbeiten am Motor. So können Messstäbe und Flüssigkeitseinfüllöffnungen einfacher erreicht werden.

Bei allen Modellen kann die Bodenverkleidung ohne Spezialwerkzeug entfernt werden, um für notwendige Wartungsarbeiten einen umfassenderen Zugang zur Maschine zu haben.

Für zusätzliche Sorgenfreiheit werden alle Raddumper serienmäßig mit einer 2-Jahres-Garantie ausgeliefert.

JCB Service kann an allen Maschinen arbeiten, wodurch Reparatureinsätze durch Dritte vermieden werden können.

2 LiveLink-Telematik ist für alle JCB Raddumper erhältlich. LiveLink ist beim 6T-2 und beim 9T-2 serienmäßig für 2 Jahre inbegriffen. So erhalten Sie Echtzeitzugriff auf DPF-Daten und Informationen zu anderen wichtigen, zu wartenden Teilen und Flüssigkeiten.





Mit unserer branchenführenden, werkseitig eingebauten Telematik können Sie proaktiv die Effizienz und die Betriebszeit kontrollieren sowie Wartungsarbeiten planen – das ist der JCB-Vorteil für Ihre Flotte.

IT-2 RADDUMPER

BEIM BAU DES IT-2 STAND ABSOLUTE SICHERHEIT IM MITTELPUNKT. DAHER ZEICHNET ER SICH DURCH INNOVATIONEN AUS, DIE NUN ZUM ERSTEN MAL AUF DEM MARKT ERHÄLTICH SIND UND SPEZIELL FÜR DIE HERAUSFORDERUNGEN DER BRANCHE ENTWICKELT WURDEN. DAS ERGEBNIS IST EINE MASCHINE MIT UNÜBERTROFFENER SICHERHEIT, LANGLEBIGKEIT UND WARTUNGSFREUNDLICHKEIT. EINE MASCHINE, DIE SICH PERFEKT FÜR MIETFLOTTEN UND BAUUNTERNEHMEN EIGNET.



Die sichersten Maschinen der Branche

Dank des neuen, Stufe-V-konformen Perkins-Motors mit 16,1 kW verfügt die neue Maschine jetzt über 21 % mehr Drehmoment als das Vorgängermodell.

1 Die Hochkipp-Funktion ermöglicht das Auskippen in Bauschutt- und große Container.

2 Der hydrostatische Antrieb wird über das Stop-and-Go-Pedal gesteuert. So kann die Maschine ganz leicht von Neueinsteigern ebenso wie von erfahrenen Bedienern betrieben werden.

3 Aufgrund seiner kompakten Konstruktion kann der IT-2 auch in beengten Bereichen sicher eingesetzt werden. Darüber hinaus hat die Maschine mit montierten optionalen schmalen Reifen eine Gesamtbreite von unter 1 m – so passt sie auch durch Türöffnungen.





Wegfahrsperr für
Diebstahlschutz.

Das Neigungswarnsystem
informiert den Bediener mithilfe
optischer und akustischer
Meldungen, wenn die Grenzen
der Maschine erreicht werden.

Der Motor-Umkippschutz schützt
bei einem Umkippen der Maschine
den Motor vor Schäden.

Breitspurräder verbessern die
Standsicherheit um 16 %.

JCB hat die branchenweiten Sicherheits-
bedenken in Bezug auf den IT Raddumper
ernst genommen und hat gemeinsam mit
Branchenexperten unermüdlich an einer
Lösung gearbeitet.

3T-2 RADDUMPER

DER 3T-2 HAT SERIENMÄSSIG EIN HOHES SICHERHEITSNIVEAU UND WURDE FÜR VERSCHIEDENE ANWENDUNGEN ENTWICKELT – VOM LANDSCHAFTSBAU BIS ZU ARBEITEN IN DER VERSORGUNGSBRANCHE. DAS MACHT IHN IDEAL FÜR DEN MIETMARKT.

Anpassbar und zuverlässig

1 Der Raddumper 3T-2 hat einen neuen, Stufe-V-konformen 18,9-kW-Motor ohne DPF, was weniger Stillstandzeiten bedeutet. Die Kombination aus hydrostatischem Antrieb und einem Drehmoment von 87,2 Nm bei 1.800 U/min sorgt für eine herausragende Steigungsleistung.

2 Eine einzigartige Antriebssperre verhindert, dass der Bediener die Maschine ohne angelegten Sicherheitsgurt verwendet. Für noch mehr Sicherheit ist jetzt serienmäßig eine grüne Rundumleuchte zur Sicherheitsgurtüberwachung vorhanden.

3 Je nach Anwendung ist eine Front- oder Schwenklipp-Option verfügbar.

Für den 3T-2 ist ein optionaler Straßenbeleuchtungssatz erhältlich, sodass die Maschine nicht auf einem Anhänger transportiert werden muss, sondern eigenständig von einer Baustelle zur anderen gefahren werden kann.

Optionale, hochsichtbare Stufen und Haltegriffe ermöglichen einen einfacheren und sichereren Ein- und Ausstieg.

Ein 360°-Zugang zum Motor macht die tägliche Kontrollen und Servicearbeiten ganz einfach.





Mit dem ergonomischen Getriebetrennschalter kann der Bediener die volle Motorleistung vom Getriebe auf das Hydrauliksystem umleiten und so die Arbeitsleistung erhöhen.

6T-2 RADDUMPER

DER RADDUMPER 6T-2 IST DIE SICHERSTE UND PRODUKTIVSTE MASCHINE SEINER KLASSE. MIT EINEM SPEZIELL KONSTRUIERTEN JCB-ANTRIEBSSTRANG UND 3 VERSCHIEDENEN MULDENVARIANTEN IM ANGEBOT KANN SICH IHR UNTERNEHMEN DARAUF VERLASSEN, DASS JCB DER JEWEILIGEN AUFGABE GEWACHSEN IST.

Unübertroffene Sicherheit

- 1 Die JCB-SiTESAFE-Kabine des 6T sorgt für Sicherheit und Komfort des Bedieners.
 - 2 Ein Anfahralarm warnt Personen in der Umgebung der Maschine. Eine optionale Objekterkennung informiert den Bediener, wenn sich während des Betriebs Objekte in der Nähe der Maschine befinden. So werden Unfälle und Beschädigungen verhindert.
 - 3 Die Frontkip- und Schwenkkipp-Maschinen werden serienmäßig mit einer vorn montierten Kamera ausgeliefert, um den relevanten Sichtnormen gerecht zu werden. Darüber hinaus besteht die Option, die Maschine mit dem vollständigen Seiten- und Heckkamera-Satz auszurüsten, wodurch die Sicht und die Sicherheit weiter verbessert werden.
- Für sogar noch mehr Bedienerschutz ist ein optionaler Muldenschutz erhältlich, der verhindert, dass große Brocken aus dem rückwärtigen Bereich der Mulde herausfallen.
- 4 Als Alternative zum serienmäßigen ROPS-Rahmen ist ein ROPS/FOPS-Level II-Rahmen erhältlich, der ein höheres Maß an Sicherheit für den Bediener bietet. Die JCB-SiTESAFE-Kabine zeichnet sich durch ein sogar noch höheres Sicherheitsniveau aus.





Aufgrund der optimalen Muldengeometrie kann der 6T-2 mühelos von einer Vielzahl von Maschinen beladen werden.

9T-2 RADDUMPER

FÜR DIE ULTIMATIVE AUSGEWOGENHEIT ZWISCHEN SICHERHEIT, KOMFORT UND MASSENBEWEGUNG VON MATERIAL KÖNNEN SIE VOLL AUF DEN 9T-2 VERTRAUEN. DIE NEUE SITESAFE-MULDE BIETET EINE ERSTKLASSIGE SICHT NACH VORN – OHNE KOMPROMISSE.

Effiziente Motorkonstruktion

1 Der neue Stufe-V-konforme 430-Motor mit 55 kW liefert im Vergleich zum Vorgängermodell 10 % mehr Drehmoment und produziert auch weniger Emissionen. Und mit der neuen, verbesserten Kaltstartleistung arbeitet der 9T-2 auch unter den härtesten Bedingungen zuverlässig weiter.


2 Die Straßenbeleuchtung hinten kann auf Baustellen eingeklappt werden, um Beschädigungen zu vermeiden.

3 Dank der optionalen LED-Arbeitsscheinwerfer können Mensch und Maschine auch unter den schwierigsten Bedingungen weiterarbeiten. Und zur weiteren Verbesserung der Sicht sind LED-Rundumleuchten serienmäßig montiert.

Mit dem optionalen Rückfahralarm (Rauschen) kann die Maschine auch in geräuschempfindlichen Bereichen betrieben werden.

Optionale, gummigelagerte untere Stufen verhindern Schäden bei Schlagbelastungen.





Die SiTESAFE-Mulde ermöglicht dem Fahrer eine direkte Sicht, sodass keine Kamera erforderlich ist.

Die 6T- und 9T-Maschinen sind beide mit Frontkipp- und SiTESAFE-Muldenvarianten erhältlich. Für das 6T-Modell steht als dritte Option noch eine Schwenkkippmulde zur Verfügung.




LIVELINK-TELEMATIKSYSTEM


Die LiveLink-Telematik unterstützt Sie bei der Fernüberwachung und -verwaltung Ihres Maschinenparks überall auf der Welt, indem die Effizienz, Produktivität und Sicherheit von all Ihren JCB-Maschinen und Maschinen von anderen Herstellern drastisch verbessert werden.

MASCHINENEFFIZIENZ: Behalten Sie anhand regelmäßiger Leistungsberichte die Übersicht über die täglichen Aktivitäten Ihrer Maschine. Diese Berichte enthalten Informationen zu Leerlaufzeiten, Standort, Maschinenzustand, Diagnose-Fehlercodes, Motorauslastung nach Leistungsbereich, Sicherheitswarnungen und Kraftstoffverbrauch. Mit JCB LiveLink wird sichergestellt, dass die Maschinen mit maximaler Verfügbarkeit – und Rentabilität – betrieben werden.

MASCHINENZUVERLÄSSIGKEIT: Akkurate Betriebsstunden und Servicemeldungen verbessern die Wartungsplanung, wodurch die Maschinenproduktivität optimiert wird.

MASCHINENSICHERHEIT: Die LiveLink-Funktion „Geofencing“ warnt Sie in Echtzeit, wenn Maschinen aus bestimmten Zonen bewegt werden. Die Funktion „Curfew“ informiert Sie über unbefugte Nutzung.

 Verfolgen Sie den Standort von jedem Gerät über eine Bluetooth-Verbindung.

 Eine Zubehör-Telematiklösung, die bei jeder Maschine nachträglich angebracht werden kann.



DEN MASCHINENPARK VOLLSTÄNDIG IM BLICK.

Mit LiveLink Fleet können Sie jeden Aspekt Ihrer Ausrüstung nachverfolgen, um die Effizienz und Verfügbarkeit von Maschinen zu maximieren.

WENIGER RATEN, MEHR WISSEN: Ausrüstungsprobleme und Wartungserinnerungen werden in Echtzeit protokolliert, damit Sie bei Bedarf schnell reagieren können.

IHRE AUGEN VOR ORT: Integrieren Sie LiveLink Fleet in die mobile JCB-Bediener-App, und die Daten der täglichen Ausrüstungskontrollen der Maschinenbediener stehen unverzüglich auf Ihrem Dashboard zur Verfügung.

RUNDUM EIN SICHERES GEFÜHL: Mithilfe von Bediener-Sicherheitswarnungen können Maschinen effizient und sicher betrieben werden.

INTELLIGENTERE WERKZEUGE. INTELLIGENTERE ENTSCHEIDUNGEN: Von geleisteten Arbeitsstunden bis hin zum Kraftstoffverbrauch, – greifen Sie auf benutzerdefinierte Analysen Ihres Maschinenparks zu, damit Sie intelligentere Entscheidungen schneller treffen können.

MÜHELOS TRIFFT AUF PAPIERLOS: Greifen Sie auf Zertifikate, Garantieinformationen sowie auf Maschinen-Kurzanleitungen und -Handbücher zu.

Die Bediener-App

ZEITNAHE INFORMATION.

Mit der JCB-Bediener-App können Sie schnell auf aussagekräftige und präzise Informationen für Ihren Maschinenpark zugreifen, die Sie direkt von den Mitarbeitern erhalten, die Ihre Ausrüstung jeden Tag nutzen.

IN KONTAKT BLEIBEN: Sie erhalten regelmäßig die Kontrollergebnisse zu Ihrer Maschine mit entsprechenden Anzeigen im LiveLink Fleet-Portal.

BENUTZERSPEZIFISCHE KONTROLLEN: Sie können Ihre Checklisten an jede Anwendung, an jeden Kunden und an jede Baustelle anpassen.

IMMER AUF DEM NEUESTEN STAND DURCH UPLOADS: Laden Sie nützliche Informationen mit Fotos und Kommentaren hoch.

VOLLSTÄNDIG KOMPATIBEL: Die JCB-Bediener-App funktioniert auch mit Maschinen und Geräten ohne Telemetrie-Funktionen.

ZUGRIFF AUF ALLE INFORMATIONEN: Sie können auf die Dokumentation, wie z. B. auf Kurzanleitungen, zugreifen.

* Die einzelnen Funktionen von LiveLink Telematics, LiveLink Fleet und der Bediener-App variieren nach Region sowie nach Motor- und Maschinentyp.

VOLLER SUPPORT

DER WELTWEITE JCB-KUNDENDIENST IST ERSTKLASSIG. WAS AUCH IMMER UND WO AUCH IMMER: UNSER SERVICE IST SCHNELL UND EFFIZIENT FÜR SIE DA – DAMIT IHRE MASCHINEN WIEDER VOLLE LEISTUNG BRINGEN.



1

1 Unser technischer Service bietet Ihnen Tag und Nacht direkten Zugriff auf unser Know-how. Unser Team von JCB Finance steht Ihnen jederzeit mit flexiblen und maßgeschneiderten Angeboten zur Verfügung.

2 Ein weiteres Beispiel für die Leistungsfähigkeit des JCB-Kundendienstes ist das weltweite Netzwerk von Ersatzteilzentren: Dank unserer 18 regionalen Standorte liefern wir 95 % aller Teile innerhalb von 24 Stunden in alle Welt. Die Originalteile von JCB sind perfekt auf Ihre Maschine abgestimmt und garantieren optimale Leistung und Produktivität.

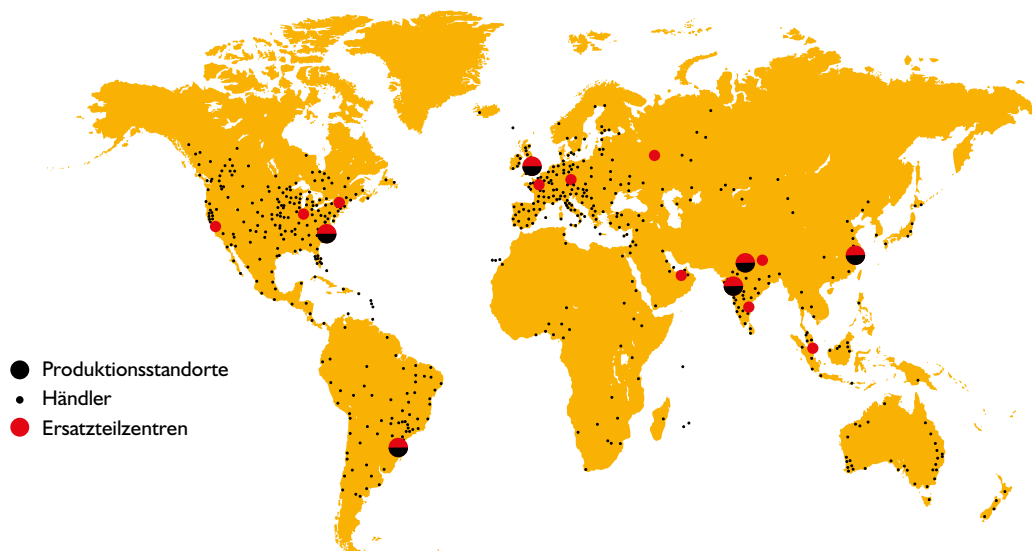


2

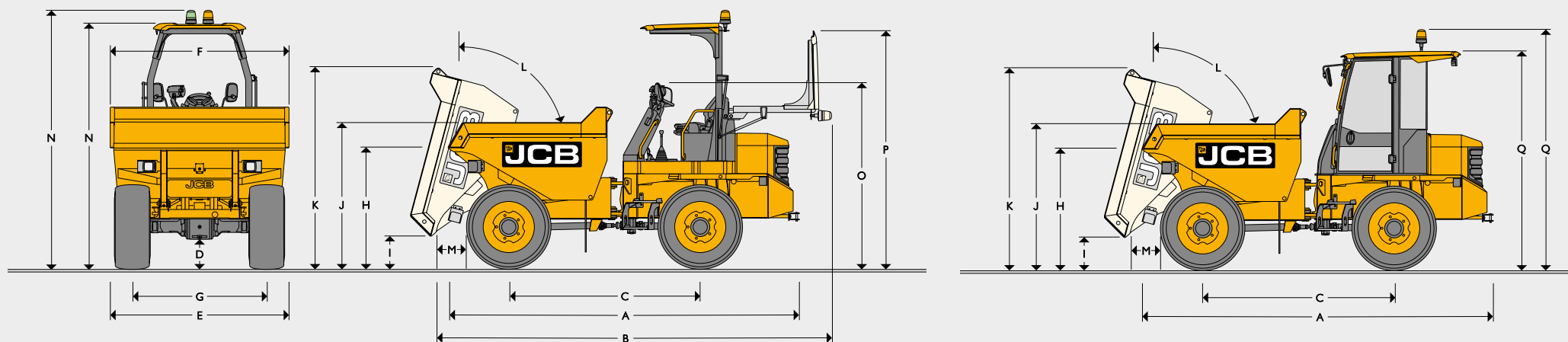
3 JCB Assetcare bietet umfassende Garantie- und Servicepakete sowie wahlweise reine Serviceverträge nur für Reparatur und Wartung an. Unabhängig vom gewählten Paket berechnen Ihnen unsere Wartungsteams rund um den Globus faire Stundensätze, unterbreiten Ihnen unverbindliche Angebote und führen Service- oder Wartungsarbeiten genauso schnell wie effizient durch.



3



Hinweis: JCB LIVELINK und JCB ASSETCARE werden nicht in allen Vertriebsgebieten angeboten. Bitte befragen Sie dazu Ihren Händler.

STATISCHE ABMESSUNGEN UND KAPAZITÄTEN

STATISCHE ABMESSUNGEN UND KAPAZITÄTEN

		IT-2 HT	3T-2 FT	3T-2 ST	6T-2 FT	6T-2 ST	6T SITESAFE-Mulde	9T-2 FT	9T SITESAFE-Mulde
A	Gesamtlänge	mm	3.095	3.758	3.926	4.792	5.047	4.771	4.918
B	Gesamtlänge (ROPS oder FOPS eingeklappt)	mm	3.403	4.192	4.360	5.023	5.280	5.141	5.158
C	Radstand	mm	1.500	1.950	1.950	2.480	2.480	2.680	2.880
D	Bodenfreiheit	mm	263	206	206	312	312	359	362
E	Gesamtbreite (Standardreifen/schmale Reifen)	mm	1.106/980	1.650	1.650	2.255	2.255	2.380	2.500
F	Muldenbreite	mm	980	1.650	1.654	2.310	2.018	2.300	2.500
G	Spurweite (Standardreifen/schmale Reifen)	mm	850/782	1.360	1.360	1.850	1.850	2.225	1.880
I	Höhe bis zur vorderen Lippe der Mulde (nicht gekippt)	mm	1.134/2.259	1.367	1.467	1.672	1.719	1.523	1.732
H	Höhe bis zur vorderen Lippe der Mulde (gekippt)	mm	452/1.573	306	856	310	1.122	508	694
J	Überladehöhe	mm	1.268/2.392	1.504	1.567	1.791	2.028	2.150	2.318
K	Höhe über der Mulde (gekippt)	mm	1.865/3.037	2.085	2.860	2.411	3.674	2.456	2.732
L	Muldenkippwinkel	Grad	90	75	67	80	70	75	75
M	Vorderer Abstand bei Ausschüttung	mm	391	568	548	604	582	580	526
	Seitlicher Abstand bei Ausschüttung	mm	--	--	319	--	241	--	--
	Wenderadius zur Außenseite der Mulde	mm	2.712	5.448	4.573	5.900	5.777	5.645	6.372
	Wenderadius zur Außenseite der Reifen	mm	2.559	4.464	4.464	5.755	5.739	5.526	6.218
	Lenkwinkel (+/-)	Grad	39	30	30	30	30	34	30
	Pendelbewegung	Grad	15	10,5	10,5	10	10	10	10
N	Höhe bis zur Oberkante des ROPS (mit/ohne Rundumleuchte)	mm	2.792/2.602	3.016/2.835	3.016/2.835	3.354/3.131	3.354/3.131	3.354/3.131	3.570/3.347
N	Höhe bis zur Oberkante des ROPS/FOPS (mit/ohne Rundumleuchte)	mm	--	--	--	3.354/3.169	3.354/3.169	3.354/3.169	3.570/3.385
O	Höhe bei eingeklapptem ROPS	mm	1.624	1.857	1.857	2.169	2.169	2.013	2.319
P	Höhe bei eingeklapptem ROPS/FOPS	mm	--	--	--	2.936	2.936	2.936	3.154
Q	Höhe bis zur Kabinen-Oberkante (mit/ohne Rundumleuchte)	mm	--	--	--	3.296/3.014	3.296/3.014	3.296/3.014	3.512/3.230

*Bei angehobenem Hochkipmechanismus.

KAPAZITÄTEN		IT-2 HT	3T-2 FT	3T-2 ST	6T-2 FT	6T-2 ST	6T SiTESAFE-Mulde	9T-2 FT	9T SiTESAFE-Mulde
Nutzlast	kg	1.000	3.000	3.000	6.000	6.000	6.000	9.000	9.000
Betriebsgewicht – gemäß ISO 6016 mit vollem Kraftstofftank und 75-kg-Bediener (ROPS)	kg	1.515	2.345	2.390	4.840	5.070	5.040	5.400	5.085
Betriebsgewicht – gemäß ISO 6016 mit vollem Kraftstofftank und 75-kg-Bediener (ROPS/FOPS)	kg	--	--	--	4.920	5.150	4.960	5.480	5.165
Betriebsgewicht – gemäß ISO 6016 mit vollem Kraftstofftank und 75-kg-Bediener (Kabine)	kg	--	--	--	5.180	5.410	5.220	5.740	5.425
Kipptyp		Frontkippen – Hochkippen	Frontkippen	Schwenkippen	Frontkippen	Schwenkippen	Frontkippen	Frontkippen	Frontkippen
Muldenkapazität (Flüssigkeit)	l	307	1.050	930	1.974	1.615	1.900	2.435	2.170
Muldenkapazität (gestrichen)	l	454	1.420	1.237	2.537	2.514	2.725	3.735	3.720
Muldenkapazität (gehäuft)	l	554	1.723	1.615	3.191	3.149	3.300	4.531	4.300

MOTOR		IT-2 HT	3T-2 FT	3T-2 ST	6T-2 FT	6T-2 ST	6T SiTESAFE-Mulde	9T-2 FT	9T SiTESAFE-Mulde
Motormodell		Perkins 403J.II	Perkins 403J-17		JCB DieselMAX				
Aufnahme	cm ³	1.131	1.662		3.000				
Ansaugung		Saugmotor	Saugmotor		Turbolader				
Zylinder		3	3		4				
Max. Bruttoleistung gemäß SAE J1995/ISO 14396	kW (PS)	16,1 (21,6)	18,9 (25,3)		55 (74)				
Max. Drehmoment	Nm	66,8	87,2		440				
Emissionsanforderungen		EU-Stufe V / Tier 4 Final		Stufe V		Stufe V			

GETRIEBE		IT-2 HT	3T-2 FT	3T-2 ST	6T-2 FT	6T-2 ST	6T SiTESAFE-Mulde	9T-2 FT	9T SiTESAFE-Mulde
Typ		Hydrostatische Pumpe zu 4 hydraulischen Radmotoren	Hydrostatischer Motor mittels Verteilergetriebe an Vorder- und Hinterachse		Lastschaltbare Wendeschaltung				
Reifengröße		255 / 75 x 15,3 x 8-lagig (Option: schmaler Reifen 7,0 x 12)	295 / 80 x 15,3 (10-lagig)		405-70-20 14PR			500-60-22,5 16PR	
Antrieb		Hydrostatisch I/I	2/2 (hoher und niedriger Fahrbereich – vorwärts und rückwärts) Hydrostatisch – Dauerallradantrieb		4/4 vorwärts und rückwärts – Dauerallradantrieb				
Max. Fahrgeschwindigkeit (leer), 1. Gang	km/h	11,9	5,0 (8) – Tortoise		3,1 (5,0)			2,8 (4,5)	
Max. Fahrgeschwindigkeit (leer), 2. Gang	km/h	--	13 (21) – Hare		5,0 (8,1)			4,7 (7,5)	
Max. Fahrgeschwindigkeit (leer), 3. Gang	km/h	--	--		9,4 (15,2)			8,8 (14,1)	
Max. Fahrgeschwindigkeit (leer), 4. Gang	km/h	--	--		15,9 (25,6)			15,3 (24,7)	

ELEKTRIK									
		IT-2 HT	3T-2 FT	3T-2 ST	6T-2 FT	6T-2 ST	6T SiTESAFE-Mulde	9T-2 FT	9T SiTESAFE-Mulde
Systemspannung	V				12				
Lichtmaschine	A	40	65				95		
Batteriekapazität	Ah	80	62				110		

FÜLLMENGEN									
		IT-2 HT	3T-2 FT	3T-2 ST	6T-2 FT	6T-2 ST	6T SiTESAFE-Mulde	9T-2 FT	9T SiTESAFE-Mulde
Hydrauliktank	l	28	35				60		
Kraftstofftank	l	30	35				65		

BREMSE									
		IT-2 HT	3T-2 FT	3T-2 ST	6T-2 FT	6T-2 ST	6T SiTESAFE-Mulde	9T-2 FT	9T SiTESAFE-Mulde
Betriebsbremse		Hydrostatische, dynamische Bremse an den Hinterradmotoren	Innenliegende Lamellennassbremse an der Vorderachse		Fußbremse – Nassscheibenbremse an Vorder-/Hinterachse				
Feststellbremse:		Hydrostatische, dynamische Bremse an den Hinterradmotoren	Kniehebel-Handbremse – Nassscheibenbremse an Vorderachse		Kniehebel-Feststellbremse – Trockenscheibenbremse auf Getriebe				

AUSSTATTUNG	1T-2	3T-2	6T-2	9T-2
Klappbarer ROPS-Rahmen	●	●	●	●
Klappbarer ROPS/FOPS-Level II-Rahmen	■	■	+	+
JCB-SITESAFE-Kabine (ROPS/FOPS Level II) mit Heizung und Sicherheits-Frontscheibe	■	■	+	+
JCB-SITESAFE-Kabine (ROPS/FOPS Level II) mit Heizung, Luftkühlung und Sicherheits-Frontscheibe	■	■	+	+
Frontscheiben-Schutzgitter (nur mit Kabine erhältlich)	■	■	+	+
Muldenschutz	■	■	+	+
Rückfahralarm	●	●	●	●
Rückfahralarm (weißes Rauschen)	+	+	+	+
Zweikreis-Bremsanlage	■	■	●	●
Geschwindigkeitsmesser	■	■	●	●
Verzurrpunkte und Hebeösen	●	●	●	●
Beckengurt (hochsichtbares Orange, Aufrolleinrichtung mit Notverriegelung)	●	●	●	●
LED-Rundumleuchte gelb	●	●	●	●
LED-Rundumleuchte grün	●	●	●	●
Sequenziertes Antriebssperresystem	●	●	●	●
Akustischer Alarm beim Anfahren der Maschine (Hupe ertönt zweimal)	●	●	●	●
Von Mulde ausgelöster akustischer Alarm	■	■	+	+
Sitzeinstellung: horizontal, Bediengewicht, Rückenlehnenwinkel	●	●	●	●
Schleppvorrichtung	■	●	●	●
Anhängervorrichtung	■	■	+	+
Lenksäulenschutz über gesamte Breite	●	●	●	●
CESAR-Datag-Sicherheit (nur Vereinigtes Königreich)	●	●	●	●
Traktionsreifen	●	●	●	●
Schmale Reifen	+	■	■	■
Breitspurreifen	+	■	■	■
Rasenreifen	■	■	+	■
Hochsichtbare Stufen und Haltegriffe	+	+	+	+
Gummigelagerte Stufen	■	■	+	+
Rückspiegel	+	+	+	+
Straßenbeleuchtung	+	+	+	+
LED-Arbeitsscheinwerfer (vorn und hinten)	+	+	+	+
Beschränkung auf drei Geschwindigkeiten	■	■	+	+
Objekterkennung (erfordert Montage einer Frontkamera)	■	■	+	+
Frontkamera (nicht serienmäßig bei SITESAFE-Muldenvarianten)	■	■	●	●
Seiten-/Heckkameras (erfordert Montage einer Frontkamera)	■	■	+	+
LiveLink-Telematik	+	+	●	●
Vermietfertige Aufkleber – freie Muldenseiten	+	+	+	+
Stoßstange vorn	+	■	■	■
Lose Aufkleber	■	+	+	+
Ersatzreifen	+	+	+	+
SMART- Sicherheitspaket	+	■	■	■

● Standard

+ Option

■ Nicht verfügbar







EIN UNTERNEHMEN, ÜBER 300 MODELLE

Der JCB-Händler in Ihrer Nähe

Raddumper

1T-2, 3T-2, 6T-2, 9T-2
Nutzlast: 1.000–9.000 kg

JCB TracTechnik GmbH
Gastberggasse 27
AUT 1230 Wien
www.jcb-tracttechnik.at

©2009 JCB Sales. Alle Rechte vorbehalten. Dieses Dokument darf ohne vorherige Genehmigung durch JCB Sales weder vollständig noch teilweise vervielfältigt, in einem Erfassungssystem gespeichert, oder in jedweder Form sowie Methode elektronisch, mechanisch, fototechnisch oder sonst wie übermittelt werden. Sämtliche Angaben in diesem Dokument hinsichtlich Betriebsgewicht, Größe, Arbeitsgeschwindigkeit sowie sonstiger Leistungsdaten dienen nur zur Veranschaulichung und können je nach genauer Maschinenausrüstung abweichen. Sie sollten daher nicht als Nachweis zur Eignung der Maschine für einen bestimmten Einsatzzweck dienen. Lassen Sie sich unbedingt von Ihrem JCB Händler beraten. JCB behält sich das Recht vor, ohne vorherige Benachrichtigung technische Änderungen vorzunehmen. Die im Werbematerial enthaltenen Abbildungen und Angaben gelten nur als Richtlinie und können in gewissen Märkten vom Lieferumfang abweichen. Das JCB Logo ist eine eingetragene Marke von J. C. Bamford Excavators Ltd.

29041 de-DE 12/20 Ausgabe 2

