



Mulchgeräte für die Landwirtschaft

VKM / BP 10 / BPR 10 / BP 100 / BPR 100 / BPR 100 PRO / BP 1000
BK / RM / BC 1000 / BCR 1000 / RMS / WS 320 BIO





Inhalt

04 - 05 Warum überhaupt mulchen?
06 **Mehrzweck-Mulchgeräte**
07 WKM 100
08 - 09 BP 10 - BPR 10
10 - 11 BP 100
12 - 13 BPR 100
14 - 15 BPR 100 PRO
16 - 17 BP 8300

18 - 19 **Mulchgeräte für die Landwirtschaft**
20 - 21 BK 100
22 - 23 RM 100 - RM 100 R
24 RM 100
25 RM 100 R
26 - 27 BC 1000 - BCR 2800

28 RMS 820
29 WS 320 BIO
30 - 31 Technische Daten

VKM / BP 10 / BPR 10 / BP 100 / BPR 100 / BPR 100 PRO / BP 1000

BK / RM / BC 1000 / BCR 1000 / RMS / WS 320 BIO

Mulchgeräte für Landwirtschaft und Landschaftspflege

FÜR JEDEN EINSATZZWECK DAS RICHTIGE MULCHGERÄT!

DIE ANFORDERUNGEN AN MULCHGERÄTE, DIE FÜR DEN EINSATZ IN DER LANDWIRTSCHAFT ODER LANDSCHAFTSPFLEGE ENTWICKELT SIND, UNTERSCHIEDEN SICH JE NACH MULCHGUT, DEN VORHERRSCHENDEN BEDINGUNGEN SOWIE DEN ANSPRÜCHEN DES ANWENDERS. IM UMFASSENDEN MULCHERPROGRAMM VON KUHN FINDEN SIE EIN MODELL FÜR FAST JEDEN EINSATZ.



EINE HOHE MULCHQUALITÄT IST IHNEN AM WICHTIGSTEN

Fein gemulchte Ernterückstände sind gut für Ihre Böden, werden sie doch schneller in Humus umgesetzt. Außerdem ist das Mulchen unerlässlich, um Unkräuter, Schädlinge und Krankheiten zu bekämpfen. Das beste Arbeitsergebnis erzielen Geräte, welche die Ernterückstände fein mulchen, die Arbeitshöhe exakt einhalten und das Mulchgut gleichmäßig verteilen.

DREI KRITERIEN FÜR EIN MAKELLOSES MULCHERGEBNIS

Ein Rotor mit großem Durchmesser, eine ausreichende Überlappung sowie eine hohe lineare Geschwindigkeit der Mulchwerkzeuge: Erfüllt ein Mulchgerät diese drei Kriterien, steht besten Arbeitsergebnissen nichts mehr im Wege. KUHN geht mit seinen Mulchrotoren genau diesen Weg und verbessert die Arbeitseffizienz zusätzlich durch eine schraubenförmige Anordnung der Werkzeuge. Dies verstärkt die Ansaugung der Ernterückstände für eine vollständige Mulcharbeit und sorgt überdies für eine breite Ablage des Mulchguts hinter der Stützwalze.

WARUM ÜBERHAUPT MULCHEN?

Auf Weide und Feld finden sich für Mulchgeräte vielfältige Einsatzgebiete, die ebenso viele pflanzenbauliche Vorteile bieten. Bei vielen Anbauverfahren ist heute ein angepasstes Management der Ernterückstände ein überaus wichtiger Bestandteil. Dies gilt besonders für die Mulchsaat, bei der diese nicht untergepflügt, sondern lediglich oberflächlich in den Boden eingemischt werden.

Ein feiner Mulchgrad sowie eine homogene Verteilung als wichtigste Punkte zu nennen, um:

- den Ab- und Umbau in Humus zu beschleunigen,
- günstige Bedingungen für einen gleichmäßigen Feldaufgang der Folgefrucht zu schaffen,
- bestimmte Schädlinge, Krankheiten und auch Unkräuter effektiv zu bekämpfen.





Weiden pflegen und Artenzusammensetzung verbessern

Rinder suchen sich beim Weiden stets die nahrhaftesten Gräser aus und vermeiden weniger schmackhafte Arten. Werden diese nach der Beweidung nicht gemulcht, können sie sich leicht vermehren und ausbreiten. Dies verringert nicht nur die Futterqualität der Weide, sondern würde in der Folge auch die Produktivität der Tiere beeinträchtigen.



Zwischenfruchtbestände effektiv zerkleinern

Infolge der Greening-Verpflichtungen erlangt die Aussaat und damit auch das richtige Management von Zwischenfrüchten eine wichtige Bedeutung. Um die Aussaat der nachfolgenden Hauptfrucht nicht zu beeinträchtigen, können diese beispielsweise durch Mulchen zerkleinert oder zumindest ausreichend geschwächt werden.



Die Bodenfruchtbarkeit verbessern

Um die Bodenfruchtbarkeit zu erhöhen, ist das Einmischen organischen Materials in den Boden eine bedeutende Maßnahme. Je feiner die Rückstände gemulcht sind, desto größer ist die Angriffsfläche für Mikroorganismen, welche die organischen Rückstände in Humus umwandeln. Für einen hohen Humusgehalt im Boden spricht: Seine verbesserte Wasser- und Nährstoffspeicherefähigkeit, eine verbesserte Bodenstruktur und -stabilität sowie eine erhöhte biologische Aktivität.



Homogener Feldaufgang der Folgefrucht

Sind die Ernterückstände der Vorfrucht fein gemulcht und homogen verteilt, erleichtert dies eine präzise Aussaat der nachfolgenden Kultur. Dafür dürfen sich zum Aussaatzeitpunkt keine unzersetzten Mais- oder Getreidestoppeln mehr auf dem Acker befinden, behindern diese doch ein gleichmäßiges Auflaufen.



Geben sie dem Unkraut keine Chance

Viele Unkräuter und Ungräser wandern vom Feldrand ein und breiten sich rasch über den gesamten Acker aus. Eine effektive Vorbeugemaßnahme: Das Mulchen von Grünstreifen an Feldrändern, um z.B. der Trespe Einhalt zu gebieten.



Schädlingen und Krankheiten die Lebensgrundlage entziehen

In engen Fruchtfolgen mit hohen Mais- und Weizenanteilen finden gewisse Schädlinge und Krankheiten ideale Voraussetzungen, um sich rasch zu entwickeln. Das Mulchen der Maisstoppeln ist ein effizientes Instrument, um Schädlingen, wie dem Maiszünsler, das Winterquartier zu nehmen. Außerdem sorgt eine beschleunigte Umsetzung dafür, dass alle Rückstände bis zur nächsten Weizenblüte abgebaut sind, um die Übertragung von Fusariumsporen zu verhindern.

AUSWIRKUNGEN VON BODENBEARBEITUNG UND MULCHEN AUF RELATIVE DON-GEHALTE (MIT FUSARIUM ASSOZIIERTES PILZGIFT) BEI WEIZEN

DON-Gehalt (Pflug 100 %)	Mulchen Pflügen	Mulchen Rotavator	Semavator	Semis direct	Mulchen Direktsaat
1999 bis 2011	100	146		315	
2003 bis 2011	100	148	280	416	
2007 bis 2011	100	149	255	533	222

MEHRZWECK-MULCHGERÄTE

Diese Mulcher sind (fast) überall einsetzbar

UNTER DEN MEHRZWECK-MULCHGERÄTEN VON KUHN FINDEN SIE GEEIGNETE MASCHINEN FÜR DIE PFLEGE VON WEIDEN UND BRACHFLÄCHEN, ABER AUCH ZUM MULCHEN VON ZWISCHENFRÜCHTEN UND ERNTERÜCKSTÄNDEN.

	VKM	BP 10 BPR 10	BP 100 BPR 100	BP 100 PRO	BP 8300
Anbau	Heckanbau	Frontanbau oder Traktoren mit Rückfahreinrichtung (schnelle Umstellung beim BPR)		Traktoren mit Rückfahreinrichtung	Front-/Heckanbau
Haupteinsatzgebiete	Strauchwerk, Weiden, Brachland	Weiden, Brachland (für leichte Mulcharbeiten)	Strauchwerk, Weiden, Brachland		Weiden, Brachland, Ernterückstände
Verfügbare Modelle	210 - 240 - 280 - 305	24* - 28 - 30 (*nur BP)	210** - 240 - 280 - 305 (** nur BPR)	280 - 305	8300 (kann mit BPR 100 PRO kombiniert werden)



VKM 210 / VKM 240 / VKM 280 / VKM 305

Optimal für das Mulchen von Weiden und Grasaufwuchs mit Arbeitsbreiten von 2,09 bis 3,03 m.



BP 24 / BP 28 / BP 30 BPR 22 / BPR 24 / BPR 28 / BPR 30

Die Baureihe für leichtere Mulcharbeiten mit Maschinen im Heckanbau (BP) oder für den Front- und Heckanbau (BPR) in Arbeitsbreiten von 2,10 bis 3,03 m.



BP 240 / BP 280 / BP 305 / BPR 210 / BPR 240 / BPR 280 / BPR 305

Die Standard-Baureihen von KUHN in diesem Segment, ebenfalls mit Maschinen im Heckanbau (BP 100) oder für Traktoren mit Rückfahreinrichtung (BPR 100), sind in Arbeitsbreiten von 2,10 bis 3,03 m verfügbar.



BPR 280 PRO / BPR 305 PRO

Ausgelegt für intensivste Arbeitseinsätze mit leistungsstarken Traktoren.



BP 8300

Die Kombination aus zwei seitlich und einem in der Mitte geführtem Mulchgerät BPR 100 PRO verschafft eine beeindruckende Arbeitsbreite von 8,30 Metern.

*Nicht alle Modelle sind in allen Ländern erhältlich.
Bitte informieren Sie sich bei Ihrem autorisierten Vertragspartner.*

PFLEGE VON GRASFLÄCHEN BIS STRAUCHWERK LEICHT GEMACHT

VKM-Mulchgeräte sind vor allem für die Arbeit auf Weiden oder Brachland ausgelegt, können aber durchaus auch Strauchschnitt häckseln. Mit einem VKM-Modell verfügen Sie über einen Mehrzweck-Mulcher, der sich flexibel Ihren Anforderungen anpasst!

EINE EINWANDFREIE MULCHQUALITÄT

Vorteile der schraubenförmigen Anordnung der Hammerschlägel am Rotor:

- gleichmäßige, ruckfreie Rotordrehung,
- optimale Sogwirkung für beste Mulchqualität,
- eine gleichmäßige Verteilung des Mulchguts für einen besseren Abbau.



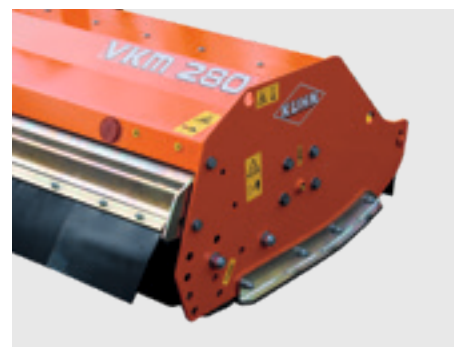
Über die Zuverlässigkeit einer Stützwalze mit abnehmbaren Lagerungen

- Doppelreihige Kugellager, zweifach abgedichtet und mit Schmiersystem: Für eine lange Lebensdauer der Maschine ist gesorgt.
- Walze, die für eine optimale Boden Anpassung so nahe wie möglich am Rotor angebaut ist und sich durch die Mulchwerkzeuge selbst reinigt.



Vor allem kompakt

Die VKM-Mulchgeräte sind mit einer Seitenverschiebung (mechanisch serienmäßig, hydraulisch optional) ausgerüstet. Diese macht die Maschine zu einer kompakten Einheit mit einem Schwerpunkt, der sich nahe am Traktor befindet.



Universelle Bauweise

Niedrige Bauweise, abgerundete Profile, keine scharfkantigen oder vorstehenden Teile: Damit lässt es sich auch unter Bäumen zügig arbeiten! Die VKM-Modelle können auch mit Rezhinken für holzige Rückstände ausgerüstet werden. Mit ihrer schwenkbaren hinteren Abdeckhaube, kann die Mulchintensität an die Menge der Rückstände angepasst werden.

WENN MULCHEN ZUM ALLTAGSGESCHÄFT GEHÖRT

Die Mulchgeräte der Serien BP 10 und BPR 10 fühlen sich auf Grünflächen aller Art wohl. Diese Geräte können für die Unkrautregulierung am Feldrand, zur Weidenpflege und zum Mulchen von Grünflächen in Park- und Gartenanlagen eingesetzt werden.

Ackerbau- und Gemischtbetriebe sowie kommunale Einrichtungen können von dem herausragenden Kosten-/Leistungsverhältnis profitieren, wenn sie auf der Suche nach einem vielseitig einsetzbaren Mulcher für alltägliche Arbeiten sind. Die Modelle der Serie BPR 10 können front- und heckseitig angebaut werden und verfügen darüber hinaus über einen verschiebbaren Anbaubock. Das macht sie zum idealen Gerät für verschiedenste Einsatzbedingungen und selbst schwer zu erreichende Stellen können problemlos gemulcht werden.



VERSCHIEDENE ANBAUSYSTEME



BP 24 / 28 / 30: starrer Anbaubock

Bei den Mulchgeräten BP 28 und BP 30 befindet sich das Getriebe in der Mitte, weil auch der Anbaubock eine zentrale Position hat. Die Anbaubolzen sind an beiden Enden verstärkt.



BP 24 / 28 / 30: verschiebbarer Anbaubock

Der Anbaubock kann mechanisch oder hydraulisch auf einem Schieberohr seitlich verschoben werden. Das Getriebe ist hier nicht mittig positioniert, was einen Seitenversatz von bis zu 45 cm nach rechts möglich macht. Der Anbaubock ist mit dem Oberlenker des Traktors über ein Gelenkteil verbunden, damit sich die Maschine den Bodenkonturen optimal anpassen kann.



BPR 22 / 24 / 28 / 30: doppelter Anbaubock mit Seitenverschiebung

Wegen ihres doppelten Anbaubocks können die BPR-Modelle von einem frontseitigen zu einem heckseitigen Gerät werden. Sie sind serienmäßig mit einer hydraulischen Seitenverschiebung ausgerüstet, die einen Schiebeweg von 45 cm zulässt. Zum Verschieben dienen zwei Rohre, die in Teflonbuchsen geführt werden. Dies garantiert höchste Zuverlässigkeit und sorgt für kompakte Abmessungen.



Ein robuster Aufbau

Eine lange Lebensdauer der Maschinen und eine hohe Stoßfestigkeit sind wichtige Fragen für KUHN. Deswegen ist auch das Gehäuse der BP-Mulchgeräte 6 mm stark, die Seitenwände sind sogar 8 mm dick. Die zwei Gegenschnitten (eine gezähnt, eine glatt) sind innen an der Haube angeschweißt.



Ein leistungsfähiger Rotor

Die schraubenförmige Anordnung sorgt für einen vermehrten Sog sowie eine homogene Verteilung des gemulchten Materials auf dem Boden hinter dem Rotor. Robuste Werkzeughalterungen und gegen Verdrehen gesicherte Schrauben

- Rotordrehzahl von 1960 min⁻¹ für eine saubere und vollständige Mulcharbeit
- angetrieben von vier leistungsfähigen SPBX V-Riemern... soviel steht fest: Einer hohen Leistung steht über einen langen Zeitraum hinweg nichts im Wege.



Die Schnitthöhe wird genau eingehalten

Die Schnitthöhe genau einzuhalten, ist unerlässlich für eine effiziente Mulcharbeit sowie zur Schonung der Grasnarbe. Dafür können die BP 10-Mulchgeräte ausgerüstet werden mit:

- einer Stützwalze (220 mm) mit fixen oder abnehmbaren Lagerungen, die sehr nahe am Rotor angebaut ist. Nur so kann das Mulchgerät exakt den Bodenkonturen folgen und das Mulchgut über die Walze ausgeworfen werden (BP 10 und BPR 10).
- mit Schwenkrädern, die auf dem Gehäuse des Mulchers montiert sind (BP 10).

DER IDEALE PARTNER BEI ALLEN PFLEGEARBEITEN

Seitenverschiebung, schwenkbare hintere Abdeckhaube, verschiedene Werkzeuge zur Auswahl: Weil dieses Mulchgerät so vielseitig ist, kann es für unterschiedlichste Arbeiten, wie z.B. zur Pflege von Weiden, Baumpflanzungen oder Brachflächen, aber genauso zum Mulchen von Ernterückständen oder Zwischenfrüchten eingesetzt werden.



Ein unverwüstlicher Anbaubock

Seine besondere Konstruktion macht diesen Anbaubock äußerst stabil.

Serienmäßig verfügen die BP 100-Modelle über eine mechanische Seitenverschiebung von 58 cm.

Dies erfolgt über zwei Schieberöhre (ein höher sowie ein tiefer liegendes). Diese Ausführung verringert den Überstand der Maschine sowie die Belastung des Anbaurahmens, wenn Sie mit der Maschine im Seitenversatz arbeiten.

Die Anbaubolzen sind blockiert und damit gegen Verdrehen gesichert. Der Oberlenker verfügt überdies über ein Langloch, damit das Mulchgerät sich besser an Bodenunebenheiten anpassen kann.

Aspekte einer perfekten Mulcharbeit

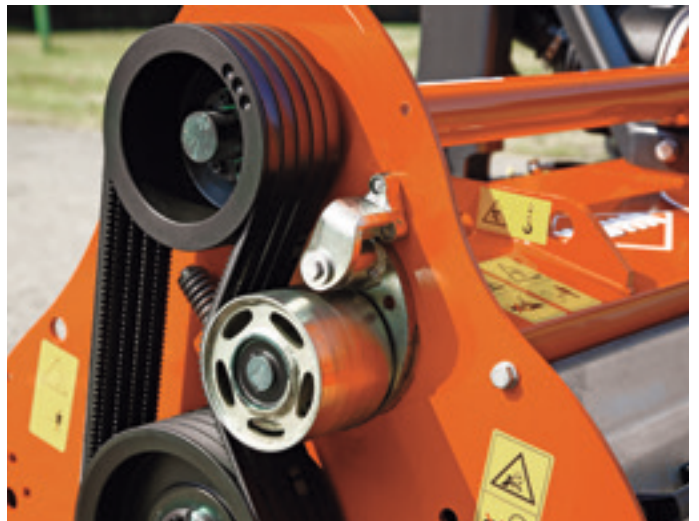
Um eine beispielhafte Mulchqualität sicherzustellen, bietet das Mulchgerät BP der Serie 100 folgende Besonderheiten:

- Der Rotor mit acht schraubenförmig angeordneten Werkzeugreihen saugt die Pflanzenreste effektiv an und verteilt das Mulchgut hinterher gleichmäßig.
- Zwei Gegenschneiden zerkleinern das Mulchgut optimal.
- Es können Hammerschlägel oder Y-Universalmesser montiert werden.



Eine vielseitige und robuste Abdeckhaube

Der Rahmen besteht aus zwei Trägern und umfasst auch ein angeschweißtes Verstärkungsblech, was ihn noch widerstandsfähiger macht. Die hintere Abdeckhaube ist verstellbar. Die unterste Einstellposition reicht für das Mulchen normaler Pflanzenmengen völlig aus oder ist sehr hilfreich, wenn die Mulchintensität erhöht werden soll. Möchten Sie dagegen größere Mengen mulchen, muss die hintere Abdeckhaube höher eingestellt werden. Dasselbe gilt, wenn Sie schneller arbeiten möchten.



Stets die richtige Schnitthöhe

Die Modelle der Baureihe BP 100 können wahlweise ausgerüstet werden:

- mit einer Stützwalze (Ø 220 mm) mit abnehmbaren Lagerungen,
- mit Schwenkrädern, die an den Seitenwänden befestigt sind.

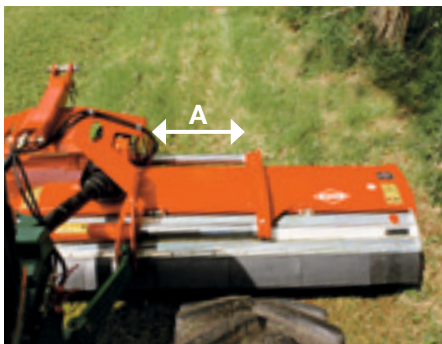
Ein tadelloser Antrieb

Die BP 100-Mulchgeräte sind ausgerüstet:

- mit einem Getriebe, das auf Traktoren bis zu 175 PS ausgelegt ist,
- mit einer automatischen Riemennachspannung,
- mit je nach Modell drei oder fünf Riemen.

NOCH EINE EXTRAPORTION „VIELSEITIGKEIT“

Mit den front- und heckseitig einsetzbaren Mulchgeräten der Baureihe BPR 100 haben Sie bei der Pflege von Weideland und Brachflächen alle Trümpfe auf Ihrer Seite. Im Frontanbau fährt der Traktor nicht über das Mulchgut, womit es nicht niedergedrückt und somit gleichmäßiger gemulcht werden kann. Die BPR 100-Baureihe kann an alle Traktoren angebaut werden: vorne oder hinten, wie Sie es brauchen. So können Sie diese Mulchgeräte auch in Kombination mit einem Böschungsmulcher von KUHN einsetzen.



Über Schieberohre die Arbeitsposition verändern

Die Seitenverschiebung ist an allen Modellen der Baureihe BPR 100 serienmäßig hydraulisch betätigbar. Durch den Seitenversatz von 58 cm (A) kann dieses Mulchgerät auch schwer zugängliche Stellen erreichen.



So passt sich das Gerät perfekt dem Boden an

Die bewährte Stützwalze (220 mm) mit abnehmbaren Lagerungen, ist nahe am Rotor angebaut:

- Sie passt sich auch bei dieser Baureihe perfekt dem Terrain an,
- ist selbstreinigend,
- leichtzügig und einfach zu warten.



Ein Antrieb ohne Schwächen

Die Baureihe BPR 100 ist ausgestattet mit:

- einem auf bis zu 175 PS ausgelegten Getriebe,
- einer automatischen Riemen-nachspannung,
- drei oder fünf Riemen je nach Modell.



Mulchgerät flexibel den Einsatzbedingungen anpassbar

Die klappbare Abdeckhaube ist hauptverantwortlich für die vielfältigen Einsatzmöglichkeiten dieser Mulchgeräte. Sie kann je nach Art und Menge der Mulchguts eingestellt werden.



So passt sich das Gerät perfekt dem Boden an

Die bewährte Stützwalze (220 mm) mit abnehmbaren Lagerungen, ist nahe am Rotor angebaut:

- Sie passt sich auch bei dieser Baureihe perfekt dem Terrain an,
- ist selbstreinigend,
- leichtzügig und einfach zu warten.



Ein starker und effizienter Rotor

Der mit acht Reihen Werkzeugen in schraubenförmiger Anordnung bestückte Rotor saugt die auf dem Boden liegenden Pflanzenrückstände restlos auf und sorgt damit für eine tadellose Mulchqualität.

BPR 280 PRO **BPR 305 PRO**

MIT EINEM BPR 100 PRO IM FRONTANBAU ZU NOCH SCHLAGKRÄFTIGEREN KOMBINATIONEN

Die BPR 100 PRO-Modelle, erhältlich in Arbeitsbreiten von 2,80 und 3,05 m, können sowohl vorne als auch hinten angebaut werden. Sie sind speziell für intensive Einsätze mit leistungsstarken Traktoren entwickelt worden. Dafür sprechen vor allem das hochleistungsfähige Getriebe und die erhöhte Anbaumöglichkeit im Vergleich zur BPR 100-Baureihe. Das Gerät kann alles von Gras über Ernterückstände bis hin zu Zwischenfrüchten mulchen.



HÖCHSTE SCHLAGKRAFT FÜR LOHNUNTERNEHMER UND GROSSE BETRIEBE

Die Mulchgeräte BPR 280 und 305 PRO ergänzen perfekt den Großflächenmulcher BP 8300.

Die Werkzeuge, Werkzeughalter und die Anzahl der Gegenschneiden sind bei diesen Modellen identisch: Einer homogenen Mulcharbeit steht somit nichts im Weg.





Ausgelegt für intensivste Einsätze

Die Baureihe BPR 100 PRO kann mit Traktoren von bis zu 230 PS eingesetzt werden. Der Anbaurahmen ist höher positioniert, um die Kupplung an stärkere und größere Traktoren zu ermöglichen. Der Oberlenker in Schwimmstellung erlaubt eine verbesserte Bodenanpassung. Der robuste Seitenantrieb erfolgt über 5-rillige Powerband®-Verbundkeilriemen. Diese werden automatisch nachgespannt, der Antrieb funktioniert somit auch unter extremen Arbeitsbedingungen immer zuverlässig.



Mulcharbeit, die höchsten Anforderungen entspricht

Der Rotor mit 465 mm Durchmesser ist mit schweren Hammerschlägeln ausgestattet, die von Weiden über Zwischenfrüchte bis hin zu Ernterückständen mit hohem Faseranteil eine hervorragende Arbeit leisten. Um einen besonders feinen Mulchgrad zu erreichen, verfügen die BPR 100 PRO serienmäßig über zwei Gegenschnitten. Dank der verstellbaren hinteren Abdeckhaube können Sie die Mulchintensität den vorhandenen Pflanzenmengen anpassen.



Ein vielseitiges Anbaugerät

Die Modelle der Baureihe BPR 100 PRO können einfach vorne und hinten am Traktor angebaut werden. Wie auch die BPR 100-Modelle verfügen sie über einen maximalen Seitenversatz von 580 mm. Die Maschine wird hydraulisch über zwei Schieberöhre mit 70 mm Durchmesser verschoben, die für mehr Zuverlässigkeit in Teflonbuchsen gelagert sowie geschmiert sind.

MULCHER FÜR HÖCHSTE FLÄCHENLEISTUNGEN

Das Mehrzweck-Mulchgerät BP 8300 ist wie geschaffen für Lohnunternehmen und Großbetriebe. Als Dreifach-Kombination mit einem BPR 280 PRO oder BPR 305 PRO sind bei einer Arbeitsbreite von 8,30 Metern beeindruckende Flächenleistungen möglich. Obwohl dieses Gerät hauptsächlich für die Pflege von Grünland, Brachflächen und Weiden gedacht ist, kann es ebenfalls zum Zerkleinern von Zwischenbegrünungen (Senf, Phacelia usw.) sowie zum Mulchen von Ernteresten, wie z.B. Maisstroh, eingesetzt werden. Da keine Pflanzen von den Traktorrädern überrollt werden, werden die Pflanzenreste leichter angesaugt und vollständig gemulcht.

EIN GREENING-ROTOR FÜR HÖCHSTE MULCHQUALITÄT

Wie von KUHN gewohnt, sind auch bei den BP 1000-Modellen die Werkzeuge schraubenförmig am Rotor (465 mm Durchmesser) angeordnet. In Verbindung mit der beweglichen hinteren Abdeckhaube können diese Großflächenmulcher große Pflanzenmengen verarbeiten und das selbst bei hoher Fahrgeschwindigkeit. Da das Mulchgut über die Stützwalze ausgeworfen wird, wird es nicht am Boden überrollt und kann deshalb schneller verrotten.





EXKLUSIV

Mulchgerät mit Entlastungssystem und Non-Stop-Steinsicherung

Das Mulchgerät BP 8300 ist mit einem Anbaubock ausgerüstet, der einzigartig auf dem Markt ist. Es verfügt über die Technologie LIFT-CONTROL, die auch bei KUHN-Mähern mit großer Arbeitsbreite zum Einsatz kommt. Sie verleiht diesen Mulchgeräten Eigenschaften, die sonst kein Mulchgerät auf dem Markt bietet.

Weitere exklusive Details:

- Pendelaufhängung der beiden Mulchaggregate für eine perfekte Boden Anpassung.
- Entlastung der Mulchaggregate für weniger Krafteinwirkung auf die Stützwalze.
- Non-Stop-Steinsicherung kombiniert mit Hubvorrichtung der Mulchaggregate: So ist die Maschine beim Auftreffen auf ein Hindernis optimal geschützt.
- Die Hubvorrichtung ist für leichtere Wendemanöver im Rahmen integriert.

Resultat: perfekte Mulcharbeit bei verringerten Kosten!



Zuverlässig auch bei intensivsten Einsätzen

Diese Mulchgeräte geben auch bei intensivsten Einsätzen nicht auf.

Dafür sorgen folgende Ausrüstungen:

- ein auf bis zu 330 PS ausgelegtes Hauptgetriebe,
- eine wartungsarme SFT-Zwischengelenkwelle,
- ein eigener Antrieb jedes Mulchaggregats über je fünf SPBX-Riemen,
- ein automatisches System der Riemennachspannung.

Diese Mulchaggregate halten dauerhaft

Sie bieten außerdem:

- ein angeschweißtes Verstärkungsblech für optimalen Schutz,
- zwei Gegenschnitten (drei als Sonderausrüstung) für ein optimales Mulchergebnis,
- eine verstellbare hintere Abdeckhaube zur Anpassung an verschiedenste Einsatzbedingungen,
- eine Stützwalze (Ø 220 mm) mit abnehmbaren Lagerungen,
- seitliche Gleitkufen,
- einen Rotor mit verstärkten Werkzeughalterungen aus Spezialstahl (20 mm Durchmesser).

BP 8300: Dreifachkombination aus 2 Heckmulchern und 1 Frontmulcher

Die beiden Heckmulcher werden zusammen mit einem BPR PRO Frontmulchgerät eingesetzt. Daraus entsteht eine Dreifachkombination, die perfekt ausbalanciert und enorm schlagkräftig ist.

MULCHGERÄTE FÜR DEN ACKERBAU

HOHE MENGEN AN ERNTERÜCKSTÄNDEN: KEIN PROBLEM!

FEIN GEMULCHTE ERNTERÜCKSTÄNDE SIND DAS, WAS SIE UND IHR BODEN SICH WÜNSCHEN, UM SCHÄDLINGE UND KRANKHEITEN EFFEKTIV ZU BEKÄMPFEN SOWIE DAS ORGANISCHE MATERIAL SCHNELL IN DAUERHUMUS UMZUWANDELN. ENTDECKEN SIE DAS KUHN-PROGRAMM AN ACKERMULCHGERÄTEN, DIE SIE DURCH IHRE HERVORRAGENDE MULCHQUALITÄT ÜBERZEUGEN WERDEN!

	BK	RM	RM R	BC 1000	BC 1000 R	BCR 1000	RMS 820	WS 320 BIO
Anbau	Heckanbau					Front-/Heckanbau oder mit Rückfahreinrichtung	Heckanbau	Front oder mit Rückfahreinrichtung
Haupteinsatzgebiete	Brachflächen, Zwischenfrüchte und Ernterückstände	Zwischenfrüchte und Ernterückstände					Ernte von Energiepflanzen	
Verfügbare Modelle	230 - 280 - 320	240 - 280 - 320 - 400	480 - 610	2800 - 3200 - 4000 - 4500	6500	2800	820	320



BK 230 / BK 280 / BK 320

Baureihe mit Arbeitsbreiten von 2,30 m, 2,80 m und 3,20 m; mit verstellbarer hinterer Abdeckhaube besonders für Pflegearbeiten und Gemischtbetriebe geeignet.



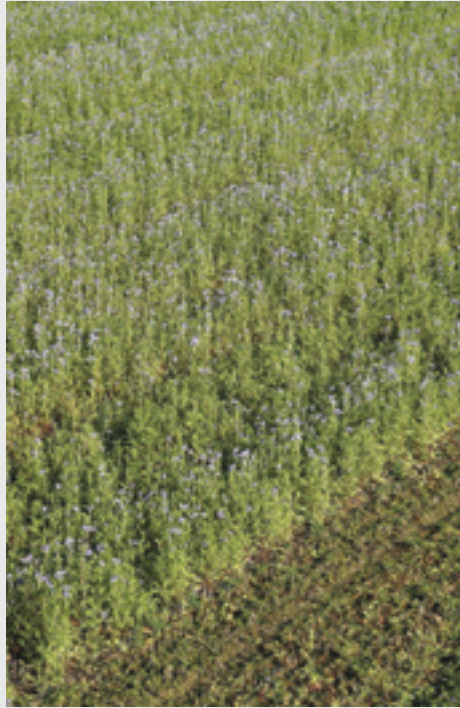
RM 240 / RM 280 / RM 320 / RM 400

Mulchgeräte für den Ackerbau, die weltweit bei Ackerbaubetrieben und Maschinengemeinschaften ihre Leistungsfähigkeit bewiesen haben und in den Arbeitsbreiten von 2,36 bis 4,01 m erhältlich sind.



RM 480 R / RM 610 R

Noch mehr Schlagkraft mit den klappbaren RM-Modellen dank großer Arbeitsbreiten von 4,80 und 6,10 m, einfacher Straßen transport.



BC 2800 / BC 3200 / BC 4000 / BC 4500 / BCR 2800 / BC 6500 R

Diese neuen Mulchgeräte mit Arbeitsbreiten von 2,79 bis 6,50 m liefern die bestmögliche Synergie aus Robustheit und hoher Mulchqualität. Das beidseitig anbaubare Modell BCR 2800 erfüllt die Anforderungen eines leistungsfähigen Mulchgeräts für den Frontanbau.

Das klappbare Modell BC 6500 R bietet sich für den schlagkräftigen Einsatz in Großbetrieben und bei Lohnunternehmen an. Es ist für Traktorleistungen von 200 bis 400 PS ausgelegt.



RMS 820

Ein hervorragendes starres Modell für Großbetriebe mit einer Arbeitsbreite von 8,20 m, das auf sehr leistungsstarke Traktoren ausgelegt ist.



WS 320 BIO

Ein besonderes Mulchgerät im Frontanbau mit integrierter Schwadschnecke für die Ernte von Energiepflanzen, kann in Kombination mit einer Großpackenpresse verwendet werden. Erledigen Sie drei Arbeiten in einem Durchgang!

*Nicht alle Modelle sind in allen Ländern erhältlich.
Bitte informieren Sie sich bei Ihrem autorisierten Vertragspartner.*

DER ALLROUNDER FÜR GEMISCHTBETRIEBE

Das BK-Mulchgerät ist für Gemischtbetriebe gedacht. Es ist in den Arbeitsbreiten 2,30, 2,80 und 3,20 m erhältlich und eignet sich hervorragend zum Mulchen von Ernterückständen wie Stroh-, Mais- oder Sonnenblumenstoppeln sowie zur Pflege von Brachflächen und Weiden.

WAS EFFIZIENTE MULCHARBEIT BEDEUTET

Das Mulchen beschleunigt die Zersetzung und den Abbau von Pflanzenrückständen. Ein zufriedenstellendes Ergebnis ist dann erreicht, wenn ein möglichst hoher Anteil des Mulchguts weniger als 5 cm lang ist, die Schnitthöhe stets gleich bleibt und das Mulchgut gleichmäßig verteilt wird. Bei einem Mulchgerät von KUHN können Sie sich auf bewährte Lösungen verlassen, die Sie diesen Zielen näherbringen. Und dies sind die wichtigen Aspekte für eine lange Lebensdauer:

- Die als Gabeln ausgeführten Anbaupunkte garantieren die zuverlässige Verbindung zwischen Traktor und Gerät.
- Der Freilauf ist serienmäßig im Getriebe integriert.
- Als Sonderausrüstung ist ein Verstärkungsblech für die Abdeckhaube verfügbar.





Rotor und Mulchwerkzeuge für eine perfekte Mulcharbeit

Die hohe lineare Geschwindigkeit ergibt zusammen mit der großen Überlappung der Werkzeuge eine tadellose Mulchqualität. Der große Rotordurchmesser erlaubt darüber hinaus einen enormen Durchsatz an Ernterückständen. Auf Lebensdauer geschmierte Lager sowie der im Getriebe integrierte Freilauf sorgen dafür, dass keine Wartung anfällt.

Der Rotor ist mit vier Werkzeugreihen ausgestattet. Zur Auswahl stehen:

- Universalmesser mit Gebläseschaufeln für eine bessere Zerkleinerung der Ernterückstände: für Stoppel und Getreide.
- Lange Hammerschlägel für besonders faserreiche Ernterückstände wie Mais- oder Sonnenblumenstopeln.

Die hintere Abdeckhaube kann manuell geöffnet werden, um besser zum Rotor zu gelangen. So können die Mulchwerkzeuge einfach und bequem ausgetauscht werden.



Vorbildliche Einhaltung der Schnitthöhe

Zur Regulierung der Arbeitshöhe kann die Maschine wahlweise mit beweglichen Stützrädern oder einer Stützwalze ausgerüstet werden. Breite, höhenverstellbare Gleitkufen sind als Sonderausrüstung erhältlich.

Hydraulische Seitenverschiebung

Die Modelle BK 230 und BK 280 können auf Wunsch mit hydraulischem Seitenversatz von 40 cm geliefert werden, um auch bei Hindernissen (z.B. Bäume, Steine) problemlos arbeiten zu können.

Langfahrvorrichtung

Das Modell BK 320 kann auf Wunsch mit einer Langfahrvorrichtung ausgestattet werden.

RM 240 | 280 | 320 | 400

RM 480 R | 610 R

FÜR INTENSIVSTE EINSÄTZE

Die Mulchgeräte der Baureihe in starrer und klappbarer Ausführung eignen sich zum Mulchen von Ernterückständen, wie z.B. Getreide- oder Maisstroh und Sonnenblumenstängeln sowie zur Grünlandpflege. Bewährt haben sie sich besonders auf großen Ackerbaubetrieben, in Maschinengemeinschaften und bei Lohnunternehmern.

DER GREENING-ROTOR VON KUHN ERFÜLLT DIE WICHTIGSTEN QUALITÄTSKRITERIEN

Ein großer Rotordurchmesser, eine optimale Überlappung zwischen den Werkzeugen sowie eine hohe Lineargeschwindigkeit der Werkzeuge: Darum geht es besonders bei der Entwicklung eines Mulchrotors. KUHN erfüllt diese Kriterien spielend, und fügt noch die schraubenförmige Anordnung der Werkzeuge dazu, damit die Pflanzenrückstände komplett angesaugt und gemulcht sowie hinterher gleichmäßig verteilt werden.



Mulcht zuverlässig Hektar für Hektar

Die RM-Mulchgeräte haben sich über Jahre auf dem Acker beweisen dürfen, genauso wie ihre außergewöhnlich robusten Abdeckhauben. Dank drei integrierten Rahmenträgern halten sie größten Beanspruchungen stand. An der Innenseite sorgt ein 4 mm dickes Verstärkungsblech für zusätzlichen Schutz gegen Steine.



Achten Sie auf die richtige Schnitthöhe!

Die Schnitthöhe wird folgendermaßen verstellt:

- über Schwenkräder, die in der Höhe und seitlich verstellbar sind und für das Mulchen von Ernterückständen eingesetzt werden,
- über eine Stützwalze für die Pflege von stillgelegten Flächen und Weideland.

Damit das Mulchgerät sich besser an Bodenunebenheiten anpassen kann, ist der Oberlenker "schwimmend" angebaut.



Optimales Mulchergebnis bei allen Arten von Pflanzenrückständen

Die Y-Universalmesser mit Gebläseschaufeln mulchen die Pflanzenrückstände besonders gründlich, was deren Verrottung beschleunigt. Die Gebläseschaufeln erzeugen einen intensiven Luftstrom, um auch lagernde Pflanzen in die Abdeckhaube zu saugen.



Mulcht faserhaltige Pflanzen perfekt

Die langen Hammelschlägel eignen sich für das Zerkleinern von Gras, Maisstoppeln und Sonnenblumen.

Nicht alle Modelle sind in allen Ländern erhältlich. Bitte informieren Sie sich bei Ihrem autorisierten Vertragspartner.

RM 240 | 280 | 320 | 400

STARRE MODELLE FÜR MEHR KOMFORT UNTER SCHWIERIGEN BEDINGUNGEN

RM-Mulchgeräte werden weltweit in sehr vielen Ackerbaubetrieben eingesetzt. Ihr guter Ruf ist der beste Beweis für ihre außerordentliche Robustheit und unvergleichliche Mulchqualität.

In der starren Ausführung sind diese Mulchgeräte in Arbeitsbreiten von 2,40 bis 4,01 m erhältlich.



Ein Antrieb, der härtesten Belastungen standhält

Durch den beidseitigen Antrieb ist bei den Modellen RM 320 und 400 eine bessere Kraftübertragung auf die Antriebsorgane gewährleistet.



Werkzeuge sind rasch austauschbar

Die hintere Abdeckhaube kann manuell geöffnet werden, um besser zum Rotor zu gelangen. So können die Mulchwerkzeuge einfach und bequem ausgetauscht werden.



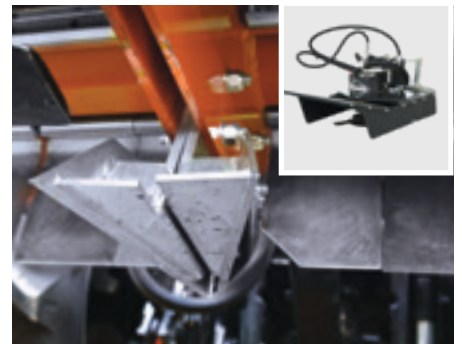
Für mehr Komfort und Sicherheit beim Transport

Eine hydraulisch betätigte Langfahrvorrichtung ist bei dem Modell RM 400 erhältlich. Sie sorgt dafür, dass dieses Mulchgerät innerhalb der Traktorabmessungen bleibt und vollkommen sicher transportiert werden kann.

RM 480 R | 610 R

KLAPPBARE MULCHGERÄTE FÜR MEHR PRODUKTIVITÄT

Erreichen Sie maximale Flächenleistungen mit den robusten Mulchgeräten der Baureihe RM R, die klappbar sind und die es in den Arbeitsbreiten 4,80 und 6,10 m gibt. Dank der hydraulischen Klappung sparen Sie viel Zeit bei den Schlagwechseln.



Robust gebaut

Der Grundrahmen ist aus Profilrohren mit großem Querschnitt gefertigt und somit hervorragend gegen Verwindungen und mechanische Beanspruchungen geschützt. Außerdem ist jede Gerätehälfte mit dem Grundrahmen über ein Gelenk mit Lagerbuchsen und verdrehgesicherten Bolzen verbunden. Das verhindert Verschleiß am gesamten Anbaubock.

Ein starkes Mulchaggregat

Die beiden Gerätehälften klappen hydraulisch ein und aus und werden außerdem für maximale Sicherheit beim Transport verriegelt. Warn- und Beleuchtungseinrichtungen gehören zur Serienausstattung der Geräte.

Kontrollierte Schnitthöhe für beste Mulchqualität

Für eine streifenfreie Arbeit hat KUHN die Saugwirkung in der Maschinenmitte verbessert. Um dies zu erreichen, wird der Gutstrom zur Mitte eines der Mulchaggregate geleitet, das in diesem Bereich über mehr Werkzeuge sowie ein Teilerschar verfügt. Als Sonderausrüstung kann überdies eine hydraulisch angetriebene Mähschneibe vorne zwischen den beiden Mulchaggregaten angebaut werden. Damit bleibt sicher kein Halm zwischen den beiden Maschinenhälften stehen.

*Nicht alle Modelle sind in allen Ländern erhältlich.
Bitte informieren Sie sich bei Ihrem autorisierten Vertragspartner.*

DIE BESTE ALLIANZ AUS ROBUSTER KONSTRUKTION UND MULCHQUALITÄT

Die Mulchgeräte der Baureihe BC 1000 wurden insbesondere für Ackerbaubetriebe, Maschinengemeinschaften und Lohnunternehmen entwickelt. Sie sind auf härteste Einsätze und für Traktoren mit bis zu 400 PS ausgelegt. Erhältlich in den Arbeitsbreiten von 2,80 bis 6,50 m, verarbeiten sie auch große Mengen von Pflanzenrückständen hervorragend, sogar bei hoher Arbeitsgeschwindigkeit.



Ganz sicher robust!

Die Modelle der Serie BC 1000 sind auf intensive Einsätze ausgelegt. Dank der neuen Haubenform bewältigen sie zuverlässig viele Hektar. Querträger mit großem Querschnitt, der Doppelantrieb über Riemen (ab 3,20 m Arbeitsbreite) sowie die Räder mit großem Durchmesser unterstreichen den robusten Gesamteindruck dieser Modelle, die Sie auf jeden Fall überzeugen werden.

Höchste Arbeitsqualität

Feinste Häckselung und gleichmäßige Verteilung sind die Voraussetzung für eine schnelle Verrottung von Pflanzenresten und Umwandlung in Dauerhumus. Dafür sind die Mulchgeräte der Serien BC und BCR 1000 wie folgt ausgerüstet:

- Großer Rotor und acht Werkzeugreihen in schraubenförmiger Anordnung für eine bessere Ansaugung und gleichmäßigere Verteilung der Ernterückstände.
- Auswahl zwischen Hammerschlägeln oder Universalmessern mit Gebläseschaufeln für eine optimale Anpassung an verschiedene Ernterückstände.
- Zwei innen an der Abdeckhaube angeschweißte Gegenschneiden für eine perfekte Nachzerkleinerung.

MULCHGERÄT BCR 2800: MIT DLG-PRÜFSIEGEL

Das Mulchgerät BC 2800 wurde von der DLG getestet und hat in den Punkten Arbeitsqualität, Leistungsverbrauch, Inbetriebnahme und praktischer Einsatz sehr gut abgeschnitten.

Beim Test wurde die Arbeitsqualität auf Maisstoppeln untersucht. Zur Beurteilung der Leistung auf dem Feld wurde das Mulchgerät auf fünf verschiedenen Betrieben getestet.

Nach dem Einsatz haben die fünf Landwirte einen Fragebogen ausgefüllt.



* vorwiegend vergebene Bewertungen aus der Nutzerbefragung
 ** mögliche Bewertungen:
 sehr gut (+ +) / gut (+) / befriedigend (o) / nicht befriedigend (-)

TESTKRITERIUM	TESTERGEBNIS*	BEWERTUNG**
GLEICHMÄSSIGKEIT DER HÄCKSELLÄNGE		
Gleichmäßigkeit der Häcksellänge	gut	+
Arbeitsqualität	sehr gut	++
Verteilung des Häckselgutes	gut	+
QUERVERTEILUNG DES GEMULCHTEN GUTES		
An- und Abhängen des Gerätes	gut	+
Zugänglichkeit der Wartungsstellen	gut	+
Reinigung des Gerätes (vor Straßenfahrt)	gut	+
Konstruktion der Seitenverschiebung	befriedigend	o
Auftreten von Vibrationen	nie	++
Funktion der Steinschutzvorrichtung	gut	+
Schneithöhenverstellung	gut	+
Auftreten von Verstopfungen	sehr selten	++



BC 6500 R: Die Stärke eigens gemacht

Seine Robustheit ergibt sich aus der Kombination mehrerer Faktoren: Drei Querträger mit großem Querschnitt, Anbauvorrichtung aus hochfestem Stahl, Hochleistungs- Antrieb mit POWERBAND®-Riemern und dem eingeschraubtem Verschleißblech im Gehäuse. Schwere Hammerschlägel oder Y-Universalmesser mit Gebläseschaufeln, die am Rotor mit großem Durchmesser (647 mm) angebracht sind, verleihen diesem Mulchgerät eine unvergleichliche Schlagkraft. Spezielle Werkzeuge in L-Form, die am Rotor angebracht sind, häckseln den Streifen in der Mitte.

EIN AUSSERGEWÖHNLICHER MULCHER FÜR GROSSE ACKERBAUBETRIEBE!

Einige grundlegende Zahlen zu diesem Mulcher sprechen bereits für sich selbst:

- eine Arbeitsbreite von 8,20 m,
- zugelassen für besonders leistungsstarke Traktoren mit bis zu 450 PS,
- ein Maschinengewicht von 6600 kg.

Dies ist das richtige Gerät für Großflächeneinsätze, wo der Mulcher intensiv beansprucht wird.

Natürlich verfügt auch dieses Modell über bewährte KUHN-Merkmale, wie den großdimensionierten Rotor mit schraubenförmig angeordneten Werkzeugen, die bei hohen Lineargeschwindigkeiten ausgezeichnet arbeiten.

Die Schnitthöhe wird über vier Schwenkräder reguliert.



Praktisch und sicher auf der Straße

Für ein Mulchgerät dieser Größe sind innovative Transportlösungen gefragt. Beim Modell RMS 820 ist dies eine hydraulisch betätigte Langfahreinrichtung mit Zugdeichsel, beide mit doppelwirkenden Zylindern ausgestattet, deren Ventile vom Fahrer betätigt werden. Das macht es zugleich sicher und praktisch!

Ein robuster Rahmen

Der geschweißte Rahmen besteht aus vier Trägern, welche der gesamten Struktur eine hohe Festigkeit verleihen: einer vorne, einer oben sowie zwei untere Träger. Alle Komponenten sind verstärkt ausgeführt, außerdem ist ein austauschbares Verstärkungsblech am Rahmen angeschraubt.

Ein belastbarer Rotorantrieb

Dank des doppelten Rotorantriebs wird die Kraft besser auf die Antriebskomponenten verteilt. An jeder Seite wird der Rotor über sechs SPBX-Hochleistungsriemen angetrieben, die automatisch nachgespannt werden.

NICHT NUR MULCHEN, SONDERN AUCH ERNTEN!

Das Mulchgerät WS 320 BIO ist speziell für die Ernte von Energiepflanzen entwickelt worden. Es kann mit einer Presse kombiniert werden - eine absolute Innovation auf dem Markt. Im Frontanbau mit integrierter Schwadvorrichtung kann es Energiepflanzen mit großen Volumen, wie z.B. Miscanthus oder Sorghum häckseln und ernten. Bei kombiniertem Einsatz mit einer Presse reicht ein Fahrer, um die Mulch- und Schwadarbeit sowie die Ernte in nur einer Überfahrt durchzuführen!

ÜBERZEUGENDE VORTEILE

Im Vergleich zu selbstfahrenden Feldhäckslern oder dem Mähen und Pressen in zwei separaten Arbeitsgängen sticht das WS 320 BIO-Modell durch mehrere Vorteile hervor. Es wird nur eine Person für die gesamte Erntekette benötigt. Durch weniger Überfahrten von großen Maschinen ist die Bodenverdichtung geringer und es wird weniger Kraftstoff verbraucht. Überdies wird die Transportlogistik vereinfacht und es wird weniger Raum zur Ballenlagerung gebraucht, insbesondere im Falle von Quaderballen.



Aufnahme erleichtert

Da Energiepflanzen in der Regel hohe und dichte Bestände ausbilden, ist das Mulchgerät mit einer hydraulisch verstellbaren vorderen Haube sowie einem ebenso verstellbaren Niederhalter ausgerüstet. So kann es an alle Pflanzenbestände mit viel Biomasse angepasst werden und kommt auch mit schwierigen Bedingungen, wie lagernden Pflanzen, bestens zurecht.



Angepasste Mulcharbeit für die Energiepflanzenernte

Zunächst wird einmal die Rotordrehzahl verringert, um Häcksellängen von mehr als 15 cm sicherzustellen. Denn nur so kann das Mulchgut auch zu Ballen gepresst werden. Wenn Sie einen feineren Häckselgrad wünschen, empfehlen wir einen Vorbaumulcher an der Presse. Die Tiefenführung erfolgt über eine Walze, die je nach erwünschter Schnitthöhe zwischen 4 und 15 cm verstellt werden kann.



Drei Arbeitsgänge in einem

Die Schwadablage wird über eine hinter dem Rotor angeordnete Förderschnecke sichergestellt, die über einen direkt an der Traktorhydraulik angeschlossenen Motor angetrieben wird. Durch einfache Änderung der Drehzahl lässt sich das Gerät an wechselnde Arbeitsbedingungen (Pflanzenmenge, Fahrgeschwindigkeit) anpassen. Das Mulchgut wird gleichmäßig über eine Öffnung hinten in der Mulchermittle ausgeworfen. So liegt das Schwad zwischen den Traktorrädern und wird nicht überfahren. Das erleichtert den Pressvorgang beträchtlich.

MEHRZWECK-MULCHGERÄTE		VKM				BP			
Modelle (m)		210	240	280	305	24	28	30	240
Arbeitsbreite (m)		2,09	2,37	2,79	3,03	2,37	2,79	3,03	2,37
Transportbreite (m)		2,25	2,55	2,98	3,21	2,55	2,96	3,19	2,55
Zapfwellendrehzahl (min ⁻¹)									
Min. erforderliche Traktorleistung (kW/PS)		51 / 70	59 / 80	66 / 90	74 / 100	59 / 80	66 / 90	74 / 100	59 / 80
Max. zulässige DIN Motorleistung (kW/PS) bei 1000 min ⁻¹ (oder 540, falls nur in dieser Ausführung erhältlich)		96 / 130			110 / 150				
Anbau		3-Punkt, Kat. 2							
Seitenverschiebung (mm)		520	580			450			
Freilauf									
Rotorantrieb (Anzahl der Riemen)		3		4		3	4		3
Rotordurchmesser (mm)									
Rotordrehzahl (min ⁻¹)	bei ZW-Drehzahl 540 min ⁻¹	1833							
	bei ZW-Drehzahl 100 min ⁻¹	1960							
Lineargeschwindigkeit der Werkzeuge (m/s)	bei ZW-Drehzahl 540 min ⁻¹	48				49	44		45
	bei ZW-Drehzahl 100 min ⁻¹	-	48			57	48		48
Anzahl Hammerschlägel		22	24	28	32	24	28	32	24
Anzahl Gebläseschaufeln		44	48	56	64	48	56	64	48
Anzahl lange Hammerschlägel									
Anzahl Y-Universalmesser mit Gebläseschaufeln									
Anzahl Y-Universalmesser		-							
Gegenschneide									
Seitliche Stützkufen		◆				◇			
Schnitt Höheneinstellung		über Stützräder oder Stützwalze mit abnehmbaren Lagerungen							
Walzendurchmesser (mm)		180							
Gewicht mit Ausrüstungen (kg) ca.		870	910	960	990	860	890	920	820

MULCHGERÄTE FÜR DEN ACKERBAU		BK			RM				
Modelle (m)		230	280	320	240	280	320	400	
Arbeitsbreite (m)		2,3	2,8	3,2	2,36	2,8	3,23	4,01	
Transportbreite (m)		2,5	3	3,47	2,55	3	3,48	4,35	
Zapfwellendrehzahl (min ⁻¹)		540 / 1000							
Min. erforderliche Traktorleistung (kW/PS)		51 / 70	66 / 90	81 / 110	66 / 90	74 / 100	88 / 120	96 / 130	
Max. zulässige DIN Motorleistung (kW/PS) bei 1000 min ⁻¹ (oder 540, falls nur in dieser Ausführung erhältlich)		90 / 125	110 / 150	129 / 175	110 / 150	125 / 170	147 / 200	205 / 280	
Anbau		3-Punkt, Kat. 2			3-Punkt, Kat. 2 - halbautomatisch oder starr			3-Punkt, Kat. 2 - halbautomatisch	
Seitenverschiebung (mm)									
Freilauf									
Rotorantrieb (Anzahl der Riemen)		4 SPBX-Riemen		5 SPBX-Riemen	4 SPBX-Riemen		3 + 3 SPBX-Riemen	4 + 4 SPBX	
Rotordurchmesser (mm)		620	647			703	647	703	
Rotordrehzahl (min ⁻¹)	bei ZW-Drehzahl 540 min ⁻¹	2083	1840	-	1833				
	bei ZW-Drehzahl 100 min ⁻¹	-	1960	1758	1960	1680	1758	1747	
Lineargeschwindigkeit der Werkzeuge (m/s)	bei ZW-Drehzahl 540 min ⁻¹	67,6	62	-	62				
	bei ZW-Drehzahl 100 min ⁻¹	-	66,3	59,5	66	57	60	64	
Anzahl Gebläseschaufeln									
Anzahl Hammerschlägel									
Anzahl lange Hammerschlägel		26	32	36	28	32	36	44	
Anzahl Y-Universalmesser mit Gebläseschaufeln		52 + 26	64 + 32	72 + 32	56 + 28	64 + 32	72 + 36	88 + 44	
Anzahl Y-Universalmesser									
Gegenschneide		◆ (1 glatt, 1 gezähnt)							
Seitliche Stützkufen		◇							
Schnitt Höheneinstellung		über Stützräder oder Stützwalze			über Stützräder oder Stützwalzen (starre Zwillingräder bei				
Walzendurchmesser (mm)									
Gewicht mit Ausrüstungen (kg) ca.		950	1100	1410	1195	1210	1400	2130	

BPR												BP		
280	305	22	24	28	30	210	240	280	305	280 PRO	305 PRO	8300		
2,79	3,03	2,1	2,37	2,79	3,03	2,1	2,37	2,79	3,03	2,79	3,03	8,3		
2,99 ou 3,10*	3,34	2,29	2,55	2,95	3,19	2,27	2,55	3	3,34	2,96	3,34	3		
540 / 1000										1000				
66 / 90	74 / 100	40 / 55	45 / 60	65 / 90	75 / 100	51 / 70	59 / 80	66 / 90	74 / 100	70 / 95	81 / 110	110 / 147		
129 / 175		110 / 150				129 / 175				169 / 230		221 / 243		
3-Punkt, Kat. 2 - beidseitig - starr oder schwimmend										3-Punkt, Kat. 2 oder 3 - vorne oder hinten - starr oder schwimmend		3-Punkt, Kat. 2 oder 3		
580						520		580				-		
◆ im Getriebe integriert														
5			3			4			3			5		5 + 5
465														
2203				1833				-						
2356				1960				1870			2052			
54			44			45			-					
57			48				46			50				
28	32	22	24	28	32	22	24	28	32	28	32	64		
56	64	44	48	56	64	44	48	56	64	-				
54						60		72		78		-		
◆ (1 x glatt, 1 x gezähnt)														
◆														
über Stützwalze mit abnehmbaren Lagerungen														
220														
900	950	850	920	990	1120	870	950	1020	1100	1150	1230	2630		

BC							BCR	RMS	WS	
480 R	610 R	2800	3200	4000	4500	6500 R	2800	820	320 BIO	
4,8	6,1	2,79	3,23	4,01	4,52	6,5	2,79	8,2	3,23	
2,5		2,99	3,47	4,35	4,93	2,65	2,99	Transport en long - timon	3,48	
1000										
118 / 160	132 / 180	74 / 100	88 / 120	95 / 130	103 / 140	150 / 200	88 / 120	191 / 260	110 / 150	
257 / 350		147 / 200	221 / 300	257 / 350		300 / 400	221 / 300	331 / 450	221 / 300	
3-Punkt, Kat. 2 oder 3		3-Punkt, Kat. 2		3-Punkt, Kat. 2 oder 3 - halbautomatisch		3-Punkt, Kat. 2	3-Punkt, Kat. 2	3-Punkt, Kat. 3 oder 4, kompatibel mit Quick-Hitch	3-Punkt, Kat. 2 oder 3, starr oder schwimmend	
◆										
-Riemen	5 + 5 SPBX-Riemen	4 SPBX-Riemen	3 + 3 SPBX-Riemen	4 + 4 SPBX-Riemen	5 + 5 SPBX-Riemen	Powerband QP4 1900	4 SPBX-Riemen	6 + 6 SPBX-Riemen	5 Powerband-Riemen	
620	630	647		730		647		730	647	
1714		1758	1747	1714	1530	1870	1758	1721	117	
56		60		65	58	64	60	66	38	
56	68	32	36	44	52	72	32	-	-	
112 + 56	136 + 68	64 + 32	72 + 36	88 + 44	104 + 52	144 + 72	64 + 32	-	-	
◆ (1 x glatt, 1 x geschraubt)								◆ (2 gezähnt, 1 geschraubt, 1 angeschweißt)		◆ (1 glatt, 1 geschraubt)
◆										
gezogenem RM 450)		◆ über Walze mit abnehmbaren Lagerungen oder über schwenkbare Stützräder						über 4 schwenkbare Stützräder		Stützwalze mit abnehmbaren Lagerungen
220										
2600	3200	1330	1560	2400	2343	3900	1900	6000	1800	

◆ Serienausstattung ◇ Sonderausrüstung - nicht verfügbar

* bei ZW-Drehzahl 1000 min⁻¹

MyKUHNS

DER LINK ZU MEINEM ERFOLG!

MyKUHNS ist Ihr persönlicher Online-Bereich. Registrieren Sie sich und erfahren Sie, wie die exklusiven Services von MyKUHNS die Handhabung Ihres KUHNS-Maschinenparks und Ihrer Terminals erleichtern und deren Produktivität steigern. Sobald Sie sich über den Computer, das Smartphone oder das Tablet angemeldet haben, bekommen Sie Zugriff auf Ersatzteilkataloge, technische Dokumentation und zahlreiche vernetzte Dienste.



KUHNS bietet Ihnen ein passendes Mulchgerät für verschiedenste Anforderungen



1. Mulchgeräte für den Wein- und Obstbau - 2. Front-Mulchgeräte für die Landschaftspflege - 3. Böschungsmulcher - 4. Randstreifenmäher.

KUHNS SAS - 4 Impasse des Fabriques - BP 50060 - F-67706 Saverne CEDEX - FRANCE

KUHNS MASCHINEN-VERTRIEB GmbH - Schopisdorfer Industriestr. - 14 - OT Schopisdorf - 39291 Genthin - DEUTSCHLAND - Tel. 039225/9600 - Fax 039225/96020

KUHNS CENTER AUSTRIA - Hafnerstraße 1 - 4702 WALLERN - ÖSTERREICH - Tel. 07249/42240-0

KUHNS CENTER SCHWEIZ - Bucher-Landtechnik AG Murzlenstrasse 80 - 8166 NIEDERWENINGEN - SCHWEIZ - Tel. 044 857 28 00

Um den nächstgelegenen autorisierten KUHNS-Partner zu finden, besuchen Sie unsere Website www.kuhn.com

Die Inhalte dieses Dokuments dienen lediglich Informationszwecken und sind in keiner Weise bindend. Unsere Maschinen entsprechen den im Land der Lieferung jeweils gültigen Vorschriften. In unseren Dokumenten wurden für eine übersichtlichere Darstellung gegebenenfalls Schutzvorrichtungen an unseren Maschinen abgenommen. Diese müssen sich jedoch während des Maschineneinsatzes **unbedingt** in ihrer Schutzstellung befinden, gemäß den in den Montageanleitungen und Betriebsanleitungen aufgeführten Sicherheitshinweisen. Die STRASSENVERKEHRSVORSCHRIFTEN MÜSSEN UNBEDING EINGEHALTEN WERDEN, sowie das zulässige Gesamtgewicht des Traktors, seine Nutzlast, seine zulässigen Stützlasten, die zulässigen Achslasten und die Tragfähigkeit der Räder dürfen keinesfalls überschritten werden. Die Belastung der Vorderachse des Traktors muss immer den GELTENDEN Vorschriften im Land der Lieferung entsprechen (in Europa sind dies mindestens 20 % des Leergewichts des Traktors). Wir behalten uns vor, jederzeit und ohne Vorankündigung Änderungen an den Maschinen, Ausrüstungen und Zubehörteilen einzuführen. Die in diesem Dokument dargestellten Maschinen, Ausrüstungen und Zubehörteile können durch mindestens ein Patent und/oder Gebrauchsmuster geschützt sein. Die in diesem Dokument erwähnten Marken können in einem oder mehreren Ländern markenrechtlich geschützt sein.

Der Umwelt zuliebe verwenden wir nur chlorfreies Papier
Printed in France - 920 760 DE - 10.22 - Copyright 2022 KUHNS

