



Trémie frontale - Barres de semis
TF 1512 - BTF - BTFR - CSC





SOMMAIRE

- | | | | |
|--------------|--|--------------|--|
| 04-05 | Présentation de la gamme | 14 | BTF 1030: un ensemble parfaitement intégré |
| 06-07 | Gardez l'équilibre, gagnez en autonomie | 15 | BTFR 1000: des versions repliables |
| 08 | Bénéficiez d'une expérience de semis intuitive | 16-17 | BTFR 1030: L'alliance entre précision, confort et adaptabilité |
| 09 | Profitez des avantages de la compatibilité ISOBUS | 18 | CSC 6000: boostez votre débit de chantier |
| 10-11 | Élément semeur SEEDFLEX: la pièce maîtresse de votre semoir! | 19 | Bénéficiez de plus d'équipements |
| 12-13 | Simplifiez-vous la vie grâce aux clapets VISTAFLOW! | 20-23 | Caractéristiques techniques |
-

TF 1512 | BTFR | BTFR | CSC

Trémie frontale - Barres de semis

DE LA POLYVALENCE À L'AUTONOMIE

LES BARRES DE SEMIS BTFR ET BTFR, D'UNE LARGEUR DE TRAVAIL DE 3,00 À 6,00 M, OFFRENT UNE PROFONDEUR DE SEMIS RÉGULIÈRE ET UNE ADAPTATION RAPIDE AUX CONDITIONS DE TRAVAIL. COUPLÉES À UNE HERSE ROTATIVE KUHN ET À LA TRÉMIE FRONTALE TF 1512, ELLES FORMENT UNE COMBINAISON ÉQUILIBRÉE ET PERFORMANTE DISPOSANT D'UNE GRANDE AUTONOMIE.



DÉBIT DE CHANTIER OPTIMAL

Les combinés de semis KUHN permettent de limiter les arrêts et ainsi d'optimiser le débit de chantier grâce à l'association de 3 éléments: une capacité de trémie de 1 500 litres (2 000 litres avec rehausse), des réglages hydrauliques ou manuels centralisés de la profondeur de semis et la possibilité d'équiper la tête de distribution de clapets VISTAFLOW.

FIABILITÉ ET PRÉCISION

Les barres de semis rigides BTFR, repliables BTFR et le combiné de semis CSC sont équipés d'éléments semeurs SEEDFLEX à doubles disques décalés et montés sur parallélogramme pour un semis précis et régulier.

ÉQUILIBRE ET POLYVALENCE

Votre confort est notre priorité! L'association de la trémie frontale TF 1512 à un combiné de semis KUHN composé d'une barre de semis et d'une herse rotative permet d'équilibrer les charges entre les essieux avant et arrière du tracteur.

BTF 1030 **BTFR 1000 | 1030** **CSC 6000**

BARRES DE SEMIS RIGIDES

BTF 1030

Les barres de semis rigides BTF 3030 et 4030, d'une largeur de travail respective de 3,00 et 4,00 mètres sont compatibles avec les herse rotatives KUHN HR 1020, 1030 et 1040. La version 3,00 mètres peut également être couplée au cultivateur à disques CD 3020. Elles permettent de travailler dans des conditions variées, que ce soit après un labour ou en itinéraire simplifié. La barre de semis est fixée sur le rouleau de la herse rotative pour une parfaite intégration du combiné de semis et un suivi du sol optimal.



BARRES DE SEMIS REPLIABLES

BTFR 1000

Les barres de semis repliables BTFR 4000, 4500 et 5000, d'une largeur de travail de 4,00 à 5,00 mètres, sont équipées d'éléments semeurs SEEDFLEX pour un semis précis même à vitesse élevée. Elles sont compatibles avec les herse rotatives KUHN des gammes HRB 103 DR et HR 1004 DRC. Ces dernières disposent, en option, d'un relevage arrière hydraulique permettant de faciliter l'attelage / dételage de la barre de semis.



BARRES DE SEMIS REPLIABLES

BTFR 1030

Grâce à leur réglage hydraulique, aux éléments semeurs SEEDFLEX 1000 et à leur fixation directement sur le châssis du rouleau de la herse rotative, les barres de semis BTFR 1030 disposent de nombreux atouts assurant précision, confort et adaptabilité. La BTFR 4530, associée à la herse rotative HR 4530 RCS, dispose d'une largeur de travail de 4,50 mètres. La BTFR 6030, couplée à la herse rotative HR 6040 RCS, permet quant à elle de travailler sur 6,00 mètres.



COMBINÉ DE SEMIS

CSC 6000

Grâce au combiné de semis CSC 6000, d'une largeur de travail de 6,00 mètres, préparez le lit de semence et semez en un seul passage. La barre de semis est couplée à une herse rotative adaptée à des tracteurs de forte puissance allant jusqu'à 350 ch. Le réglage hydraulique de la profondeur de semis et la rapidité d'exécution des clapets VISTAFLOW permettent de limiter les arrêts et ainsi d'augmenter le débit de chantier.



GARDEZ L'ÉQUILIBRE, GAGNEZ EN AUTONOMIE

Les barres de semis KUHN sont associées à la trémie frontale TF 1512. Cette dernière peut être pilotée via un terminal ISOBUS ou, selon les cas, via un boîtier de contrôle QUANTRON S-2 (adapté aux tracteurs non ISOBUS). D'une capacité de 1 500 litres (2 000 litres avec rehausse), elle permet de limiter les arrêts en période de semis. Elle peut facilement être remplie au moyen d'un big-bag grâce à sa grande ouverture (210 x 124 cm). Sa conception basse et compacte assure une bonne visibilité sur la route comme au champ.



Un dosage précis et régulier

La trémie frontale TF 1512 est équipée d'un doseur centralisé à cannelures volumétriques permettant de distribuer tous types de semences, de la plus petite à la plus grande, avec la même précision et homogénéité, et ce, sans même démonter ou changer de pièces au niveau du doseur. Ce dernier dispose d'une large plage de dosage allant de 1 à 430 kg/ha. Afin de protéger les semences délicates, il est également possible de débrayer l'agitateur et ce, sans outil. Les graines sont ensuite transportées pneumatiquement par le flux d'air vers la tête de distribution puis acheminées de manière régulière vers les éléments semeurs.



Une soufflerie puissante

La puissante soufflerie de la trémie permet d'éviter tout risque de bouchage en cas de doses importantes ou lors d'un semis à vitesse élevée. L'entraînement de la soufflerie peut être alimenté de deux façons :

- par le système hydraulique du tracteur (LOAD SENSING) ;
 - ou par un circuit hydraulique autonome (VARIO).
- Grâce à l'indépendance du groupe hydraulique VARIO et à sa vanne de régulation, la vitesse de rotation de la turbine n'est pas impactée par les fluctuations de la vitesse du régime moteur.



Une utilisation simple, rapide et confortable

Pour lancer le contrôle de débit rien de plus simple! Un bouton marche/arrêt, positionné à proximité du doseur, permet de démarrer ou d'arrêter l'essai de débit. Une fois le poids entré dans le terminal de commande, le moteur s'occupe du reste en ajustant automatiquement la vitesse de rotation du doseur.

Un ensemble équilibré

L'association de la trémie frontale TF 1512 à un combiné de semis KUHN composé d'une barre de semis et d'un outil de travail du sol permet d'équilibrer les charges entre les essieux avant et arrière du tracteur pour plus de confort sur la route comme au champ. Les manœuvres sont ainsi facilitées et les risques de compaction du sol réduits.

BÉNÉFICIEZ D'UNE EXPÉRIENCE DE SEMIS INTUITIVE

Compatible avec
BTF 1030, BTFR 1000
CSC 6000

Le terminal QUANTRON S-2 a fait ses preuves sur les semoirs KUHN depuis de nombreuses années. Il est adapté aux tracteurs non ISOBUS et se caractérise par son écran couleur ainsi que par ses touches de navigation disposées de manière intuitive. Le menu se divise en différentes sections : réglages du semis, réglages de la machine, fichiers des parcelles, services et informations.



L'essentiel en toute simplicité

Le terminal QUANTRON S-2 intègre de nombreuses fonctionnalités :

- surveillance du dosage, de la vitesse de rotation de la soufflerie, du niveau bas dans la trémie ;
- compteurs de travaux : surface et quantité semées, temps de travail ;
- commande de jalonnage ;
- assistance au contrôle de débit ;
- mémorisation des réglages de 30 variétés (en complément des variétés courantes déjà préenregistrées).

Une modulation manuelle de la dose de semis

Il est souvent nécessaire d'adapter la dose de semis à l'hétérogénéité du sol et aux conditions météorologiques. Le terminal QUANTRON S-2 permet une telle adaptation par une augmentation ou une diminution en pourcentage.

PROFITEZ DES AVANTAGES DE LA COMPATIBILITÉ ISOBUS



VTI 60, CCI 800 ET CCI 1200: UN SEUL TERMINAL POUR TOUTES LES MACHINES KUHN. Les terminaux ISOBUS VTI 60, CCI 800 et CCI 1200 sont certifiés par l'AEF. Ils misent sur trois priorités: performance, visibilité et flexibilité. LE VTI 60 se distingue par sa simplicité et ses touches rétroéclairées faciles à utiliser. Les CCI 800 et 1200 sont équipés d'un écran tactile antireflet de grande taille. Ces derniers sont capables d'afficher simultanément plusieurs informations sur un même écran. Ils offrent, entre autres, la possibilité d'automatiser la gestion du semis par GPS.



VTI 60: le terminal ISOBUS, tout simplement

Le nouveau terminal VTI 60 ISOBUS est doté d'un écran tactile couleur 5,7"/14,5 cm. Ses 12 touches rétroéclairées permettent d'accéder facilement aux fonctions de la machine.



CCI 800: le terminal ISOBUS compact

L'écran de 8"/20,3 cm affiche la machine principale et des mini-view sur le côté. Cliquez sur la mini-view pour l'afficher en grand.



CCI 1200: innovant, panoramique, ultra performant

Avec l'écran de 12,1"/30,5 cm, toutes les informations essentielles sont affichées. Différents formats d'affichage sont possibles: mini-view / maxi-view / double UT.

CCI 800 ET 1200: DES FONCTIONS AVANCÉES POUR UNE AGRICULTURE DE PRÉCISION!

UNE MYRIADE D'APPLICATIONS INCLUSES DE SÉRIE



TECU

Récupérez les informations de base du tracteur



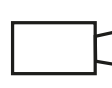
CONTROL

Contrôlez vos tâches et votre documentation ISO-XML



CONVERT

Connectez-vous à votre capteur de biomasse



CAMÉRA

Connectez une caméra et affichez les images en direct



HELP SYSTEM

L'assistance dont vous avez besoin

DÉCOUVREZ LES APPLICATIONS CCI



SECTION CONTROL

Gestion automatique du semis par GPS



RATE CONTROL

Modulation de dosage par GPS (SHP et ISOXML) de plusieurs produits (ex. semis + fertilisation)



TRANSFERT DE DONNÉES

Import/export de données via agrirouter



PARALLEL TRACKING

Aide au guidage + jalonnage par GPS avec la fonction Tramline Control

BTF**BTFR****CSC**

ÉLÉMENT SEMEUR SEEDFLEX: LA PIÈCE MAÎTRESSE DE VOTRE SEMOIR!

Les éléments semeurs SEEDFLEX sont composés de doubles disques décalés pour une parfaite ouverture du sillon. Ces derniers sont montés sur parallélogramme et dotés de roulettes de rappui afin de contrôler avec précision la profondeur de semis et d'optimiser le contact terre/graine.



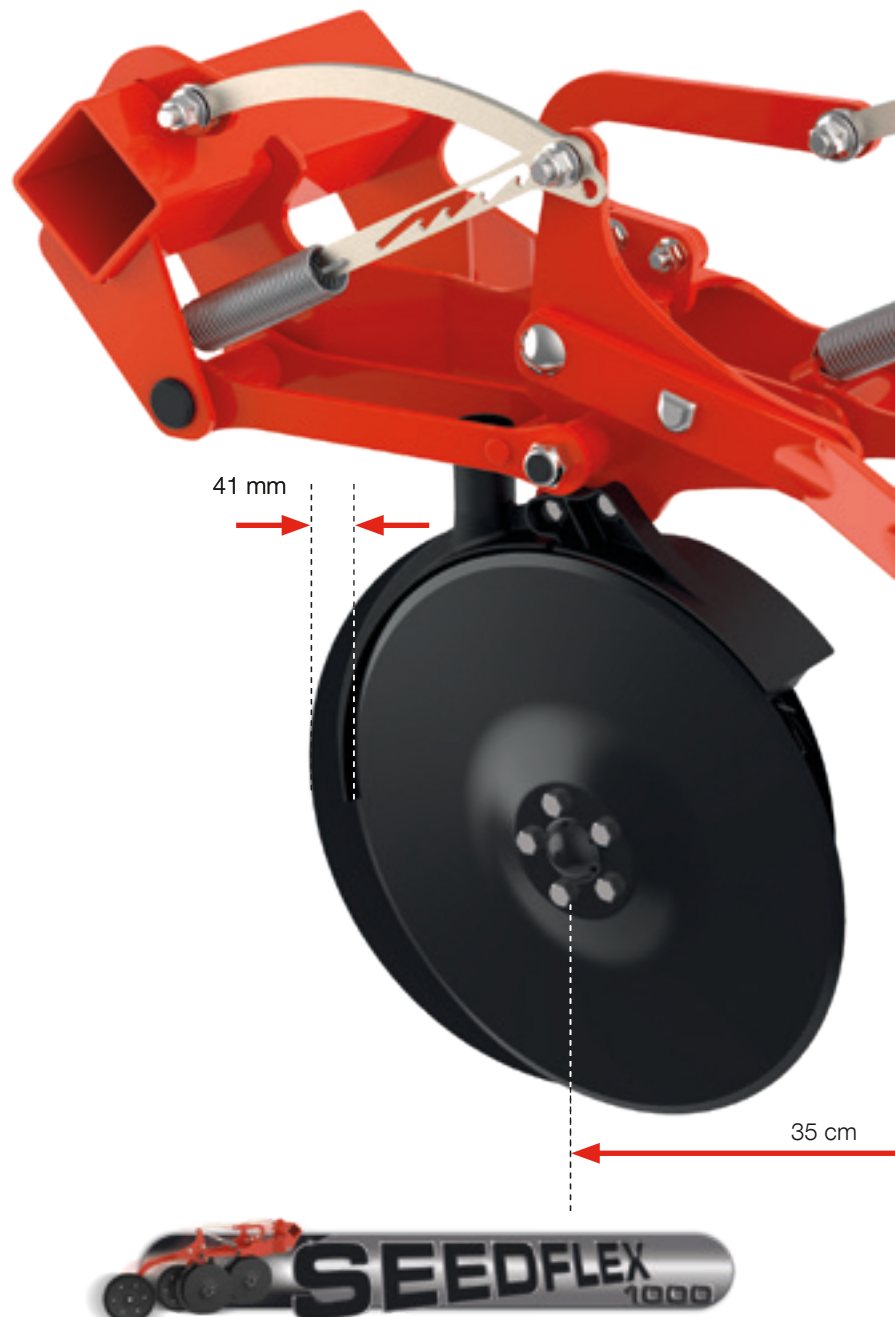
Une nette ouverture du sillon

Les doubles disques de l'élément semeur SEEDFLEX, de grand diamètre, sont décalés de 41 mm pour une parfaite ouverture du sillon. Leur faible angle d'ouverture permet de limiter la projection de terre dans le rang et de faciliter sa fermeture.



Un semis précis et rapide en toutes conditions

Les éléments semeurs SEEDFLEX sont répartis sur 2 rangées espacées de 35 cm. Leur passage est ainsi facilité sur sols argileux ou en présence de résidus végétaux. Oubliez le graissage! Les roulements et les paliers des éléments SEEDFLEX sont lubrifiés à vie.





Une sécurisation des chantiers de semis

Les éléments semeurs SEEDFLEX 1000 des barres de semis BTF 1030 et BTFR 1030 sont équipés d'une pièce de sécurité. En cas de rencontre avec un obstacle de grande taille, cette pièce ne casse pas mais plie. Elle est facilement interchangeable, ce qui évite de remplacer l'élément complet et permet de finir le chantier rapidement.

Une profondeur de semis respectée même à vitesse élevée

Le maintien d'une profondeur de semis constante y compris en cas de parcelles hétérogènes est assuré grâce à l'association de trois éléments : les doubles disques montés sur parallélogramme, les roulettes de rappui de grand diamètre et la possibilité de régler la pression de terrage jusqu'à 45 kg. Une combinaison gagnante en toutes conditions.



Un contact terre/graine favorisé

Les roulettes de rappui et de contrôle de la profondeur favorisent le contact terre/graine ainsi que le transfert d'humidité vers la semence par capillarité. La profondeur de semis est maîtrisée rang par rang pour une germination optimale et une levée homogène. La herse de recouvrement assure, quant à elle, la finition du lit de semence.



BTF**BTFR****CSC**

SIMPLIFIEZ-VOUS LA VIE GRÂCE AUX CLAPETS VISTAFLOW!

Les têtes de distribution des barres de semis BTF, BTFR et CSC sont dotées, de série, de clapets VISTAFLOW permettant la réalisation d'un jalonnage 2*2 rangs. Pour une meilleure surveillance anti-bouchage et un jalonnage universel, elles peuvent être équipées, en option, de clapets VISTAFLOW sur tous les rangs.



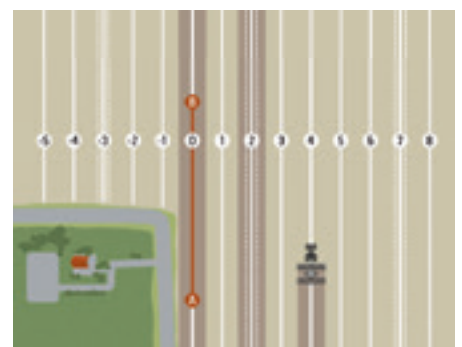
Jalonnage universel

Jalonner devient possible même lorsque les largeurs de travail du semoir et de traitement (pulvérisateur ou distributeur d'engrais) sont incompatibles. Grâce à cette révolution, terminé le déplacement de clapets ou de tuyaux sur les éléments semeurs! Vous pouvez accéder à des fonctions supplémentaires comme la demi-coupe du semoir (à gauche ou à droite) et la fermeture d'un rang sur deux, fonctions gérées directement depuis la cabine. L'interface d'utilisation permet également la sauvegarde de différentes configurations pour pouvoir les utiliser ultérieurement et plus rapidement. Il enregistre les configurations de jalonnage suivantes : largeur de travail, voie et largeur des pneus du pulvérisateur, de l'automoteur ou du distributeur d'engrais.

Besoin d'aide ?

Grâce au configurateur KUHN VISTAFLOW, découvrez le nombre de clapets dont vous avez besoin pour réaliser vos rythmes de jalonnage en fonction des largeurs de travail du semoir et de traitement (pulvérisateur et distributeur d'engrais).

Rendez-vous sur www.kuhn.com



Surveillance et détection intelligente anti-bouchage

Les clapets de jalonnage VISTAFLOW sont dotés d'un système de surveillance et de détection intelligent. Si un bouchage apparaît au niveau de la tête de distribution, l'écran du terminal de contrôle signale automatiquement le rang bouché par un message d'alerte afin d'informer l'utilisateur le plus rapidement possible.

Sur la tête de distribution, l'affichage de la LED rouge permet d'identifier directement le clapet ayant une descente de semences défectueuse. La facilité d'utilisation et l'ergonomie de l'interface KUHN du terminal ISOBUS permettent, en plus de l'accès facile à des enregistrements de configuration de jalonnage favoris, l'accès rapide et intuitif à des fonctions automatiques intégrées à l'interface.

Profitez de la technologie Tramline Control

Générez automatiquement vos lignes de jalonnage en utilisant la position GPS, choisissez la simplicité et gagnez en précision avec l'option Tramline Control*.

*Nécessite un CCI 800 ou 1200 avec l'activation Parallel Tracking.

BTF 1030: UN ENSEMBLE PARFAITEMENT INTÉGRÉ

Les barres de semis rigides BTF 3030 et 4030 disposent d'une largeur de travail respective de 3,00 et 4,00 mètres et sont équipées d'éléments semeurs SEEDFLEX 1000 pour un semis précis, rapide et régulier. Directement fixées sur le rouleau, elles peuvent même être couplées à une herse rotative équipée d'un relevage hydraulique sans devoir démonter ce dernier. Un concept modulable simplifiant le passage d'une barre de semis céréales à un semoir monograine.



Une combinaison parfaite

Les barres de semis BTF 1030 sont compatibles avec les herse rotatives KUHN HR 1020, 1030 et 1040. La version 3,00 mètres peut également être couplée à un cultivateur à disques CD 3020 permettant l'élimination des adventives, l'enfouissement des résidus de culture ainsi qu'un émiettement des premiers centimètres du sol pour une germination optimale. L'attelage et le dételage de la barre de semis se réalisent rapidement et sans outil. Cette dernière est fixée sur le rouleau de la herse rotative pour une parfaite intégration du combiné de semis et un suivi du sol optimal.

Des réglages centralisés

Le réglage de la profondeur de semis se fait de manière centralisée des deux côtés du semoir au moyen d'une clé plate et d'un repère d'affichage. Le réglage de l'outil de préparation du sol n'exerce aucune influence sur la profondeur de semis. Un réel gain de temps dans un contexte où les fenêtres météorologiques sont de plus en plus restreintes.

BTFR 1000: DES VERSIONS REPLIABLES

Les barres de semis repliables BTFR 4000, 4500 et 5000, d'une largeur de travail de 4,00 à 5,00 mètres sont compatibles avec les herse rotatives KUHN des gammes HRB 103 DR et HR 1004 DRC.



Un attelage / dételage pratique et rapide

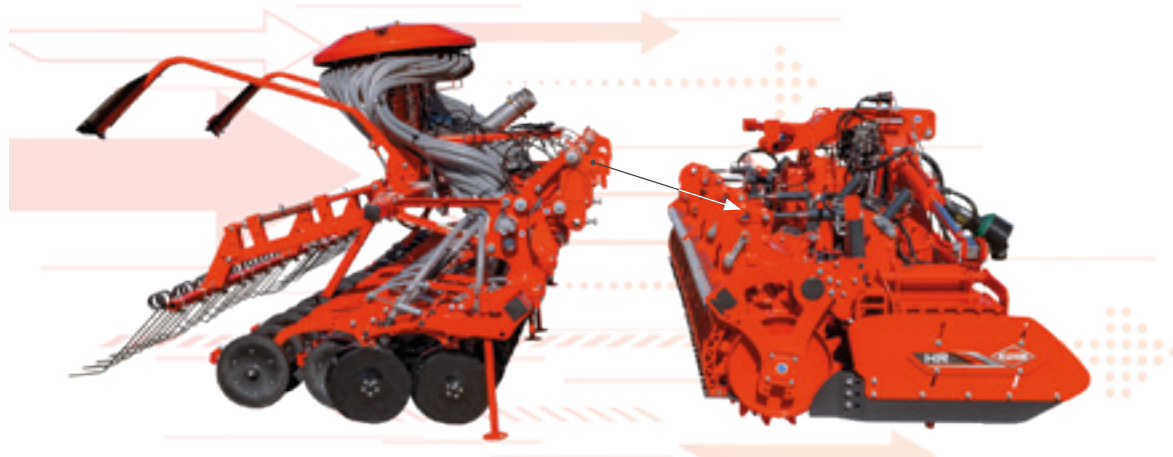
Les herse rotatives HRB 103 DR et HR 1004 DRC sont équipées, en option, d'un relevage arrière hydraulique facilitant l'attelage/ dételage des barres de semis de la gamme BTFR 1000. L'utilisation de la herse rotative seule est également possible sans déteiler la barre de semis grâce au relevage hydraulique de cette dernière!

Éléments semeurs SEEDFLEX

Ces barres de semis sont équipées d'éléments semeurs SEEDFLEX à doubles disques décalés de 41 mm pour une parfaite ouverture du sillon. Ces derniers sont montés sur parallélogramme et dotés de roulettes de rappui afin de contrôler avec précision la profondeur de semis et d'optimiser le contact terre/graine, favorisant ainsi la germination et la levée des cultures. Les roulements et paliers des éléments SEEDFLEX sont lubrifiés à vie. Ils ne nécessitent aucun entretien.

BTFR 1030: L'ALLIANCE ENTRE PRÉCISION, CONFORT ET ADAPTABILITÉ

Les barres de semis de la gamme BTFR 1030 se fixent directement sur le châssis du rouleau des herse rotatives KUHN de la gamme HR RCS. Elles sont équipées d'éléments semeurs SEEDFLEX 1000 pour une précision de semis inégalée quel que soit le profil de la parcelle! En complément, les réglages hydrauliques de la profondeur de travail de la herse rotative, de la barre niveleuse et de la profondeur de semis, directement gérés depuis la cabine via un terminal ISOBUS, offrent un confort optimal à l'utilisateur!



Un attelage/dételage simple et rapide

Les herse rotatives de la gamme HR RCS ont été conçues pour travailler en solo ou en combiné avec une barre de semis céréales ou monograine. Le châssis du rouleau de la herse rotative est équipé de pièces d'adaptation permettant de faciliter l'attelage et le dételage de la barre de semis. Cette dernière dispose de tirants hydrauliques contribuant à la réduction du porte-à-faux. Il est également possible de faire pivoter la barre de semis pour une utilisation en solo de la herse rotative et ce, sans passer par l'étape dételage. Avec une largeur de travail de 4,50 mètres, la BTFR 4530, couplée à la HR 4530 RCS, est disponible avec un écartement entre rangs de 12,5 ou 15 cm. La BTFR 6030, associée à la HR 6040 RCS, permet quant à elle de travailler sur 6,00 mètres.

Une barre de semis fixée sur le rouleau de la herse rotative

La barre de semis est directement fixée et guidée par le rouleau de la herse rotative. Les avantages sont nombreux :

- un centre de gravité au plus proche du tracteur ;
- une parfaite intégration du combiné de semis ;
- une puissance de relevage nécessaire réduite ;
- une profondeur de semis toujours constante, indépendamment de la profondeur de travail de la herse rotative. Le réglage de l'un n'affecte pas la position de l'autre ;
- une bonne stabilité et un suivi optimal du sol même en conditions pierreuses.



Des réglages hydrauliques de série

Afin d'adapter les paramètres de votre semoir aux variations inter-parcellaires de la texture du sol et ainsi atteindre une qualité de travail optimum, ce dernier doit pouvoir être réglé facilement et rapidement. La profondeur de semis des barres de semis de la gamme BTFR 1030 peuvent être réglées hydrauliquement directement depuis la cabine de votre tracteur. Des vérins à cales servent de point de référence. Le bloc hydraulique de la herse rotative est quant à lui, directement commandé depuis le terminal ISOBUS de la trémie frontale.

Un transport sécurisé

Le chariot amovible supporte le poids du combiné durant le transport. Le PTAC et la charge maximale sur l'essieu arrière du tracteur sont ainsi respectés. Les roues du châssis sont jumelées, pivotantes et de grand diamètre. Le chariot se démonte facilement grâce à l'attelage semi-automatique. Durant le travail, il est déposé en bout de champ afin d'alléger l'ensemble. Lors du transport sur route, le troisième point hydraulique est mis en position flottante. Cela garantit une conduite souple quel que soit le relief.

CSC 6000: BOOSTEZ VOTRE DÉBIT DE CHANTIER

Le combiné de semis CSC 6000 offre une solution performante pour des exploitations de grandes cultures à la recherche d'une productivité élevée. D'une largeur de travail de 6,00 mètres, il permet de préparer le lit de semence et de semer en un seul passage. La barre de semis est couplée à une herse rotative adaptée à des tracteurs de forte puissance allant jusqu'à 350 ch.



Un système de transport amovible

Le système de transport amovible, intégrant deux roues de grand diamètre, se démonte rapidement et facilement sans aucun outil. Il permet de respecter la réglementation concernant les charges maximales autorisées. L'équilibre offert par la barre de semis intégrée assure un confort de conduite optimal.

Un semis précis et régulier

Le maintien d'une profondeur de semis précise et régulière quelles que soient les conditions est assuré grâce :

- aux éléments semeurs SEEDFLEX composés de doubles disques décalés et montés sur parallélogramme ;
- à la fixation de la barre de semis sur le rouleau de la herse rotative assurant une bonne stabilité et un suivi du sol optimal ;
- au réglage hydraulique de la profondeur de semis.

Un boîtier, 4 fonctions !

Le sélecteur hydraulique KLH 104, disponible de série, permet de commander :

- le dépliage et repliage du combiné ;
- le relevage de la barre de semis ;
- le réglage de la hauteur de la barre de semis via le 3^e point hydraulique ;
- le réglage de la pression de terrage des éléments semeurs.

Un seul distributeur hydraulique double effet est nécessaire pour piloter ces 4 fonctions !

BÉNÉFICIEZ DE PLUS D'ÉQUIPEMENTS

TRÉMIE FRONTALE TF 1512



Tasse-avant

La trémie frontale TF 1512 peut être équipée, en option, d'un tasse-avant à 4 roues. Ce dispositif permet de réduire le tassement au niveau du passage des roues du tracteur en supportant le poids de la trémie. Il assure également un rappui et un nivellement homogène du sol sur toute la largeur du tracteur facilitant ainsi le travail de la herse rotative.



Masses complémentaires

Afin d'assurer une répartition optimale du poids, le châssis porteur et le tasse-avant à 4 roues peuvent être équipés de masses complémentaires. Il est possible d'ajouter jusqu'à 800 kg sur le tasse-avant à roues et jusqu'à 1 400 kg sur le cadre porteur.



Feux de travail à LED

La trémie frontale est équipée, de série, de deux feux de travail à LED. Deux feux de travail supplémentaires peuvent être montés en option pour une meilleure visibilité de la trémie et du travail réalisé la nuit.

BARRES DE SEMIS BTF, BTFR & COMBINÉ DE SEMIS CSC



Traceurs latéraux et de prélevée

Les barres de semis peuvent être équipées de traceurs latéraux permettant de tracer une ligne repère sur le sol pour faciliter les passages suivants. Des traceurs de prélevée sont également disponibles en équipements facultatifs. Ils permettent de marquer la voie pour les interventions réalisées avant la levée des plantes.



Décrotteurs de roulettes SEEDFLEX

Ne pianotez plus en terre lourde. Les décrotteurs SEEDFLEX vous permettent de semer en toutes conditions, que ce soit après un labour frais ou en terre argileuse.

| | TF 1512 avec cadre porteur | TF 1512 avec tasse-avant |
|---|--|--------------------------|
| Caractéristiques générales | | |
| Largeur de transport (m) | 2,50 | |
| Poids avec châssis env. (kg) | 745 | 785 |
| Trémie | | |
| Capacité (avec rehausse) (l) | 1 500 (2 000) | |
| Charge utile (kg) | 1 800 | |
| Hauteur de chargement env. (cm) | 135 | 165 |
| Dimensions de l'ouverture env. (cm) | 210*124 | |
| Bâche à enroulement | ◆ | |
| Distribution | | |
| Dosage | Doseur volumétrique centralisé à entraînement électrique | |
| Plage de dosage (kg/ha) | 1 à 430 | |
| Trappe guillotine de séparation trémie/doseur | ◆ | |
| Entraînement de la soufflerie | Hydraulique du tracteur ou entraînement autonome VARIO | |
| Équipement électronique | | |
| Terminal | QUANTRON S-2 ou ISOBUS | |
| Autres équipements | | |
| Feux de travail LED | ◆*2 / ◇*4 | |
| Éclairage du doseur et de la trémie | ◆ | |
| Signalisation avant et latérale | ◆ | |
| Marchepied escamotable | ◆ | |
| Béquilles de remisage | ◆ | |

◆ de série ◇ en option - indisponible



KUHN PARTS



Des pièces conçues pour défier le temps. Les fonderies et la forge KUHN, ainsi qu'un outil de production ultra moderne permettent une production de pièces de rechange pour défier le temps. Vous pouvez vraiment compter sur notre savoir-faire et nos pièces d'origine. Grâce à nos entrepôts KUHN PARTS, les agriculteurs bénéficient de notre assistance client et de nos services logistiques qui assurent des solutions de réparation rapides et fiables en collaboration avec votre Partenaire Agréé KUHN le plus proche.

| | BTF 3030 | BTF 4030 |
|---|--|-----------------------------|
| Caractéristiques générales | | |
| Largeur de travail (m) | 3,00 | 4,00 |
| Largeur de transport (m) | 3,00 | 4,00 |
| Châssis | Rigide | |
| Hauteur de transport (m) | 2,20 | |
| Poids env. (kg) | 750 | 1100 / 1140 |
| Outil de préparation du lit de semence | | |
| Outils de travail du sol compatibles | HR 3020 / HR 3030 / HR 3040 / CD 3020 | HR 4020 / HR 4030 / HR 4040 |
| Trémie | | |
| Trémie frontale compatible | TF 1512 ISOBUS ou QUANTRON S-2 | |
| Mise en terre | | |
| Nombre de rangs | 24 | 28 / 32 |
| Écartement entre rangs (cm) | 12,5 | 14,3 / 12,5 |
| Type d'élément semeur | SEEDFLEX à doubles disques montés sur parallélogramme et répartis sur 2 rangées espacées de 35 cm | |
| Roulettes de rappui et de contrôle de la profondeur | ◆ | |
| Décrotteurs internes de disque revêtus au carbure | ◆ | |
| Module de recouvrement | Herse de recouvrement à dents universelles | |
| Réglage de la profondeur de semis | Manuel centralisé | |
| Relevage hydraulique de la barre de semis | ◆ | |
| Gestion du semis | | |
| Terminal | QUANTRON S-2 ou ISOBUS | |
| Jalonnage | Clapets VISTAFLOW : ◆ Jalonnage 2 x 2 rangs / ◇ Demi-coupure ◇ Surveillance et jalonnage universel | |

◆ de série ◇ en option - indisponible

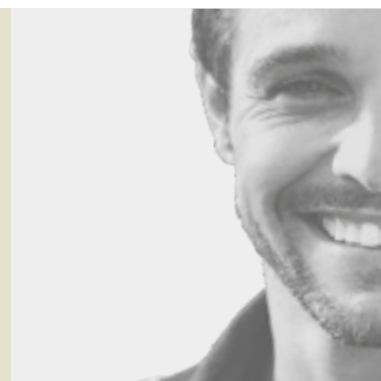
KUHN SERVICES*

KUHN sos order - Recevez votre pièce 7 j/7 et 365 jours par an**

KUHN protect+ - Le choix des professionnels !

KUHN i tech - Pour des réparations toujours plus rapides !

KUHN finance - Investissez rationnellement !



*Tous les services ne sont pas disponibles dans tous les pays. **à l'exception du 1^{er} janvier, du 1^{er} mai et du 25 décembre

| | BTFR 4000 | BTFR 4500 | BTFR 5000 | BTFR 4530 | BTFR 6030 |
|---|---|----------------------------|----------------------------|-------------------------------|------------------|
| Caractéristiques générales | | | | | |
| Largeur de travail (m) | 4,00 | 4,50 | 5,00 | 4,50 | 6,00 |
| Largeur de transport (m) | 3,00 | | | | |
| Châssis | Repliable | | | | |
| Hauteur de transport (m) | 2,60 | 2,80 | 3,10 | 3,00 | 3,75 |
| Poids env. (kg) | 965 / 1 040 | 1 070 / 1 175 | 1 200 / 1 300 | 1 240 / 1 365 | 1 620 |
| Catégorie d'attelage | Cat. 2 | | | Sur le rouleau de la herse | |
| Outil de préparation du lit de semence | | | | | |
| Herse rotative compatible | HR 403 DR / HR 4004 DRC | HR 453 DR / HR 4504 DRC | HR 503 DR / HR 5004 DRC | HR 4530 RCS | HR 6040 RCS |
| Transport | | | | | |
| Système de transport dételable | - | | | Attelage semi-automatique | |
| Nombre et dimensions des roues | - | | | 2 roues 10 / 75-15,3 | |
| Trémie | | | | | |
| Trémie frontale compatible | TF 1512 ISOBUS ou QUANTRON S-2 | | | TF 1512 ISOBUS | |
| Mise en terre | | | | | |
| Nombre de rangs | 27 / 32 | 30 / 36 | 33 / 40 | 30 / 36 | 40 |
| Écartement entre rangs (cm) | 15 / 12,5 | | | | 15 |
| Type d'élément semeur | SEEDFLEX à doubles disques montés sur parallélogramme et répartis sur 2 rangées espacées de 35 cm | | | | |
| Roulettes de rappui et de contrôle de la profondeur | ◆ | | | | |
| Décrotteurs internes de disque revêtus au carbure | ◆ | | | | |
| Module de recouvrement | Herse de recouvrement à dents universelles | | | | |
| Réglage de la profondeur de semis | Manuel centralisé | | | Hydraulique par vérin à cales | |
| Relevage hydraulique de la barre de semis | ◆ | | | | |
| Gestion du semis | | | | | |
| Terminal | QUANTRON S-2 ou ISOBUS | | | ISOBUS | |
| Jalonnage | Clapets VISTAFLOW : ◆ Jalonnage 2 x 2 rangs ◇ Demi-coupure ◇ Surveillance et jalonnage universel | | | | |

◆ de série ◇ en option - indisponible

| CSC 6000 | |
|--|---|
| Caractéristiques générales | |
| Largeur de travail (m) | 6,00 |
| Largeur de transport (m) | 2,99 |
| Poids env. (kg) | 5 250 (version MAXIPACKER) 5 400 (version STEELLINER) |
| Catégorie d'attelage | Cat. 3 ou 4N |
| 3 ^e point hydraulique | ◆ |
| Outil de préparation du lit de semence | |
| Herse rotative | HR 6004 DR |
| Rouleaux compatibles | MAXIPACKER ou STEELLINER |
| Puissance moteur max. du tracteur (kW/ch.) | 256 / 350 |
| Transport | |
| Système de transport dételable | Attelage semi-automatique |
| Nombre et dimensions des roues | 2 roues 10 / 75-15,3 |
| Repliage et verrouillage hydraulique en position transport | ◆ |
| Trémie | |
| Trémie frontale compatible | TF 1512 ISOBUS ou QUANTRON S-2 |
| Mise en terre | |
| Nombre de rangs | 40 |
| Écartement entre rangs (cm) | 15 |
| Type d'élément semeur | SEEDFLEX à doubles disques montés sur parallélogramme et répartis sur 2 rangées espacées de 35 cm |
| Roulettes de rappui et de contrôle de la profondeur | ◆ |
| Décrotteurs internes de disque revêtus au carbure | ◆ |
| Module de recouvrement | Herse de recouvrement à dents universelles |
| Réglage de la profondeur de semis | Hydraulique par vérin à cales |
| Relevage hydraulique de la barre de semis | ◆ |
| Gestion du semis | |
| Terminal | QUANTRON S-2 ou ISOBUS |
| Sélecteur hydraulique | ◆ KLH 104 |
| Jalonnage | Clapets VISTAFLOW : ◆ Jalonnage 2 x 2 rangs ◇ Demi-coupure ◇ Surveillance et jalonnage universel |

◆ de série ◇ en option - indisponible

MyKUHNN

MA CONNEXION AU SUCCÈS !

MyKUHNN est votre espace client en ligne. Inscrivez-vous dès aujourd'hui et découvrez comment les services exclusifs offerts par MyKUHNN vont faciliter la gestion de votre parc machines et terminaux KUHN et vous aider à maximiser leur performance. Une fois identifié, sur ordinateur, mobile ou tablette, vous disposerez d'un accès aux catalogues pièces, à la documentation technique et à une multitude de services connectés.



Découvrez la gamme de semoirs la plus complète du marché.



1. Mécaniques portés - 2. Mécaniques intégrés - 3. Avec trémie frontale - 4. Intégrés pneumatiques - 5. Repliables pneumatiques
6. Portés pour semis simplifiés - 7. Traînés pour semis simplifiés - 8. Monograines

KUHN SAS - 4 Impasse des Fabriques - BP 50060 - F-67706 - SAVERNE CEDEX - France

Pour trouver votre Partenaire Agréé KUHN le plus proche, rendez-vous sur notre site internet www.kuhn.com

Les informations transmises dans ce document sont données à titre général et n'ont aucun caractère contractuel. Nos machines sont conformes aux prescriptions en vigueur dans les pays de livraison. Dans les supports de présentation de nos produits, et pour une meilleure illustration des détails, certains dispositifs de protection peuvent ne pas être en position opérationnelle. Durant l'utilisation des machines, ceux-ci doivent **impérativement** être en place conformément aux prescriptions des notices d'instructions et des OPL*. Il faut RESPECTER LES REGLES DE CIRCULATION EN VIGUEUR AINSI QUE le poids total autorisé en charge (PTAC) du tracteur, sa capacité de levage et la charge maximale autorisée par essieu et sur les pneumatiques. La charge sur L'ESSIEU avant du tracteur doit toujours être conforme aux prescriptions EN VIGUEUR (en Europe, au minimum de 20 % de la masse à vide du tracteur). Nous nous réservons le droit de modifier sans préavis nos machines, leurs équipements et leurs accessoires. Les machines, équipements et accessoires décrits dans ce document peuvent être couverts par au moins un brevet et/ou un modèle déposé(s). Les marques qui y sont citées, peuvent être protégées dans un ou plusieurs pays. *Opérations Préliminaires à la Livraison

Par respect pour l'environnement, ce document est imprimé sur du papier sans chlore.
Imprimé en France - 920 541 FR - 10.23 - Copyright 2023 KUHN

