



**RBS**<sup>UE</sup>  
ADVANCED UNIFEED TECHNOLOGIES



STATIONÄRER FUTTERMISCHWAGEN  
**DEMETRA**

# DEMETRA

## STATIONÄRER FUTTEARMISCHWAGEN

### ALLGEMEINE EIGENSCHAFTEN:

Demetra ist ein äußerst zuverlässiger und leistungsstarker Futtermischwagen, der mit zwei horizontalen gegenläufigen Schnecken ausgestattet ist. Die technologische Exzellenz dieser Maschine garantiert eine ausgezeichnete Qualität der Unifeed-Ration, indem sie alle Vorteile dieser Technologie bietet.



Die zwei gegenläufigen Mischschnecken mit Messern aus Borsthal gewährleisten ein perfektes Schneiden der Komponenten mit weniger Belastung.



Auslauf mit Rutsche als Standard. Alle Maschinen der Serie Demetra von RBSUE sind optional für den 2.ten Auslauf vorbereitet.



Optional. Durch die Bestellung eines Kits ist es möglich, die Konfiguration der Ausläufe zu ändern.



Das Automatische Wiegesystem NEXT von Digidevice ermöglicht das programmieren von bis zu 50 Rezepten sowie 20 Mischkomponenten. Wahlweise kann das Wiegesystem via Wifi mit dem Handy verbunden werden.

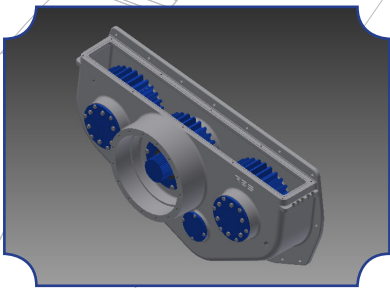


# SERIENAUSSTATTUNG

# ADVANCED UNIFEED TECHNOLOGIES



Auch in der elektrisch selbstfahrenden  
Version erhältlich.



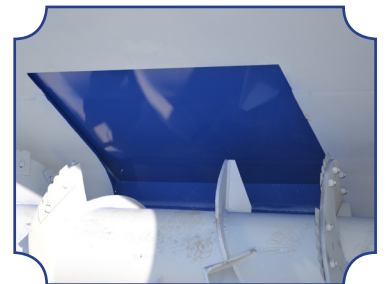
Ölbad-Stirradgetriebe.



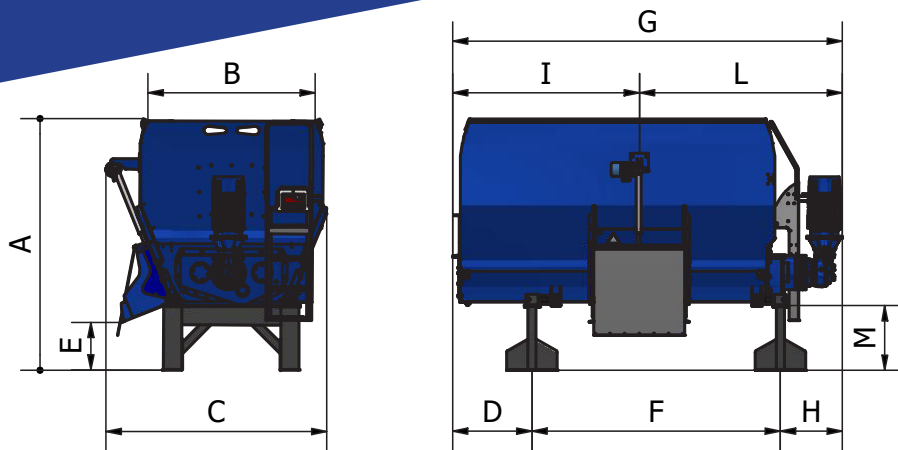
Optional: Steuertafel.  
Erhältlich als Soft-  
Start oder Inverter-  
Motorstart.



Trichter für Mehlladung.



Der 900 mm breite  
Auslauf garantiert  
eine gleichmäßige  
Futtermverteilung.



MODELL	A	B	C	D	E	F	G	H	I	L	M	GEWICHT KG	LEISTUNG KW	MESSER
DEMETRA 6 MC	2.370	1.660	2.170	610	470	2.270	3.510	630	1.610	1.900	640	2.600	15 KW	33+33
DEMETRA 9 MC	2.490	1.660	2.190	770	470	2.460	3.860	630	1.850	2.100	640	3.200	15 KW	39+39
DEMETRA 12 MC	2.640	1.660	2.190	1.330	470	2.780	4.760	650	2.340	2.420	640	4.200	22 KW	50+50
DEMETRA 14 MC	2.680	1.860	2.280	1.200	470	2.990	4.910	720	2.450	2.460	640	5.100	37 KW	70+70
DEMETRA 17 MC	2.800	1.860	2.280	1.340	470	3.350	5.410	720	2.540	2.870	640	6.000	37 KW	78+78

## HÄNDLER



RBS UE s.r.l.  
Via Denti, 38  
25020 Loc. Codimarco Fiesse (Brescia)  
Tel. 030 90 20 18 Fax 030 90 32 890  
E-Mail [info@rbsue.it](mailto:info@rbsue.it) Web. [www.rbsue.it](http://www.rbsue.it)