

SWISS  MADE



Agrar

STALLMISTSTREUER

Für den vielseitigen Einsatz in unseren Schweizer Betrieben ausgelegt.
Garantiert höchste Leistung bei der Hofdünger-Ausbringung.



AUSGEREIFTE TECHNIK

Die AGRAR Maschinen haben die Fortschritte in der Düngerausbringung entscheidend mitgeprägt. So setzen die AGRAR Miststreuer mit dem 4-Walzen-Streuwerk bereits vor Jahrzehnten neue Massstäbe. Die bewährten AGRAR Stallmiststreuer sind das Ergebnis stetiger Weiterentwicklung. Ein AGRAR Miststreuer garantiert Ihnen exaktes Streuen verbunden mit höchster Leistung.

Alle AGRAR Stallmiststreuer sind mit dem robusten und bewährten, schrägstehenden AGRAR 4-Walzen-Streuwerk ausgerüstet und die Walzen sind mit gehärteten Fräsmessern bestückt. Das Ladegut wird vom stufenlos einstellbaren, hydraulisch angetriebenen Kratzboden gleichmässig an die Streuwalzen geführt. Jegliche Art von Mist wird sauber abgefräst und gleichmässig fein und breit verteilt. Bedingt durch die feine und breite Verteilung bis 8 Meter eignen sich die AGRAR Stallmiststreuer bestens für das Ausbringen von Mist auf Grünland. Um allen Betriebsanforderungen gerecht zu werden, bieten wir die AGRAR Stallmiststreuer in verschiedenen Modellen an. Mit den möglichen Zusatzausrüstungen sind wir in der Lage, sämtliche Kundenwünsche zu erfüllen.

FERTIGUNG

Das gesamte AGRAR Maschinenprogramm wird im Produktionsbetrieb der Agrar Landtechnik AG konstruiert, wobei die Anregungen unserer Kunden und Partner permanent in die Produktentwicklung einfließen. Jede Maschine wird durch unsere qualifizierten Mitarbeiter montiert und überprüft. Somit können wir unseren Kunden vom ersten Tag an eine Maschine mit höchster Zuverlässigkeit garantieren.



DREI VERSCHIEDENE TYPEN:



MZ40

Der Bergstreuer

Er bietet einen perfekten Bedienkomfort wie die grösseren Typen und hat einen extrem tiefen Schwerpunkt.



MZ50, MZ60 UND MZ70 / MZ70T

Der Allrounder

Ausgelegt für den vielseitigen Einsatz unterscheiden sich die vier robusten Typen in ihrem Ladevolumen.



MZ80T

Der Profi

Die robuste Maschine ist auch für den Einsatz in Maschinengemeinschaften bestens geeignet. Ausgerüstet ist dieses Modell serienmässig mit Tandemachse.

1



DEICHSEL / ZUGÖSE

Dank der geflanschten Zugdeichsel können Sie die Maschine mit Oben- oder Untenanhängung ausrüsten.

2



SCHLAUCHGARDEROBE

Alle Anschlüsse werden geschützt zur Zugmaschine geführt und haben eine stabile Parkposition. Mit den farblich gekennzeichneten Hydraulikanschlüssen koppeln Sie immer alle Anschlüsse korrekt an.

3



BEDIENUNG

Die Bedienung des Kratzbodenvorschubs erfolgt über ein einfach einzustellendes Regelventil. (1 DW oder 1 EW mit Rücklauf)

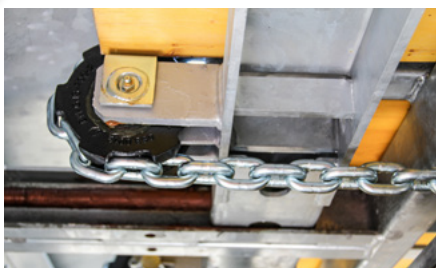
4



SICHERHEITSGITTER

Das Sicherheitsfrontgitter schützt den Traktor und somit auch den Fahrer wirkungsvoll vor zurückgeworfenem Streugut.

5



ABSCHMIERBARE KRATZBODEN-UMLENKUNG

Die grossdimensionierte Kratzbodenumlenkrollen sind alle abschmierbar. So kann dem Verschleiss vorgebeugt werden.

6



KRATZBODENSPIANNUNG

Die automatische Spannvorrichtung ist komfortabel an der Stirnwand der Maschine nachstellbar. Eine Markierung zeigt die korrekte Kratzbodenspannung jederzeit an.



FAHRWERK UND BEREIFUNG

Die grossdimensionierte Achsaufnahmen garantieren eine gute Gewichtsabstützung am Chassisträger. Nebst grossdimensionierter Bereifung kann auch ein Tandemfahrwerk verbaut werden. (MZ70T und MZ80T)



1



STREUWERK

Serienmässig sind alle Miststreuer mit einem robusten 4-Walzen-Streuwerk ausgestattet. Sämtliche Streuwalzen sind mit gehärteten, beidseitig verwendbaren Fräsmessern bestückt. Je nach Streugut erzielen sie damit eine Streubreite von 6–8 Meter mit einem gleichmässigen Streubild.



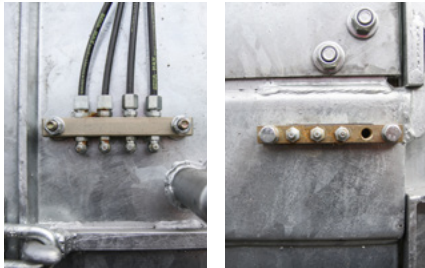
2



BORDWÄNDE

Der Aufbau besteht aus profilierten Stahlbordwänden mit robusten Sicherheitsverschlüssen. Die robusten Bordwände halten einem enorm hohen Seitendruck stand und können bei montiertem Streuwerk einfach abgeklappt werden. Durch das abklappen der Seitenläden ist das Reinigen der Maschine besonders einfach. Optional können alle Miststreuer mit Aufsatzwänden geliefert werden.

3



ZENTRALE SCHMIERLEISTE

Für eine einfache Wartung sind alle Miststreuer ab Werk mit einer zentralen Schmierleiste für das Streuwerk und den Kratzboden ausgerüstet.

4



SPRITZ- UND AUFFAHRSCHUTZ

In abgeklapptem Zustand gewährt der Spritz- und Auffahr-schutz eine ungehinderte Sicht nach hinten. Vor dem Einsatz wird der Schutz mechanisch (MZ40) oder hydraulisch nach oben geklappt.

5



VERSTEIFUNG SEITENWAND

Durch die zusätzliche seitliche Versteifung vor dem Streuwerk erhält der Aufbau noch mehr Stabilität und hält so höchstem Durchsatz stand.

6



BELEUCHTUNG

Serienmässig sind alle Agrar-MZ-Streuer mit einer LED-Beleuchtung inkl. Positionslampen ausgestattet.

7



STREUWERKANTRIEB

Sämtliche Miststreuer sind mit einem Direktantrieb ausgerüstet. Der Antrieb erfolgt über eine Gelenkwelle auf ein grosszügig dimensioniertes Zentralgetriebe am Streuwerk. Das Monoblock-Getriebe mit grossem Ölvolumen garantiert eine lange Lebensdauer.



MZ60 bis MZ80T



MZ40 und MZ50



ZUSATZAUSRÜSTUNG



BORDHYDRAULIK

Ist besonders für den Einsatz in Maschinengemeinschaften geeignet, da die gesamte Hydraulikversorgung auf der Maschine ist. So werden die Öle weniger stark vermischt.



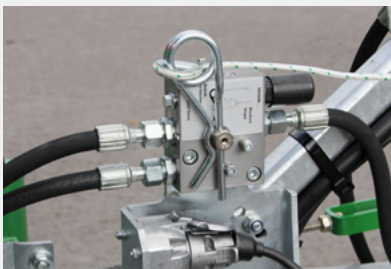
KOMFORT-BEDIENUNG

Besonders einfach lässt sich der Miststreuer mit der EHF-Bedienung handhaben. Sämtliche Funktionen sind per Knopfdruck steuerbar. Ein zentraler Hydraulikblock wird durch ein einfach wirkendes Steuergerät mit Rücklauf oder durch eine Load-Sensing-Hydraulik gespiesen.



AUFSATZWÄNDE

Optional können alle Miststreuer-Modelle mit feuerverzinkten Aufsatzwänden geliefert werden. Diese erhöht das Ladevolumen und machen die Maschine noch wirtschaftlicher. Optional gibt es oben als Abschluss ein Holzprofil bei den Aufsatzwänden.



MECHANISCHES ODER ELEKTRISCHES ABREISSVENTIL

Erhöht die Sicherheit im Strassenverkehr (obligatorisch bei MFK 40 km/h)



UNTENANHÄNGUNG

Dank der geflanschten Zugdeichsel können die Miststreuer auch mit Untenanhängung ausgerüstet werden. Die Zugkraft wird optimal auf den Miststreuer übertragen.



FUHRENZÄHLER

Der optional verfügbare elektronische Fuhrenzähler sorgt für eine einfache Kontrolle der Maschinenbenutzung.



BEREIFUNG

Mit der grossen Reifenauswahl für Ihren Miststreuer haben Sie immer die richtige Bereifung. Schonen Sie ihr wichtigstes Kapital, den Boden.



HYDRAULISCHE STAUWAND

Optimale Abdichtung und Dosierung bei leicht fließfähigen Düngerarten.



Gerne beraten Sie unsere regionalen AGRAR-Vertriebspartner.

Agrar LANDTECHNIK



MISTSTREUER	MZ40	MZ50
Bauart	Tieflader	Hochlader
Gesamtlänge (m)	5.30	6.10
Gesamtbreite/-höhe mit Standardpneu (m)	2.45 / 2.10	2.30 / 2.25
Brückenmass (m)	3.40 x 1.50	4.00 x 1.75
Volumen bis Aufsatzwände (m³)	4.00	5.50
max. Volumen Streuwerkdurchlass (m³)	4.40	6.30
Streuwerkdurchlass ab Brücke (m)	1.45 x 0.86	1.70 x 0.90
Streuwerktyp	4 Walzen	4 Walzen
Kratzbodenantrieb	hydr. 2 Ketten	hydr. 2 Ketten
Kratzbodenspannung	automatisch	automatisch
Kratzbodensteuerung	Stromregler	Stromregler
Spurweite (m)	2.05	1.80
Pneudimension Standard	15.0/55x17" AW 14PR	15.0/55x17" AW 14PR
Leergewicht Grundausrüstung (kg)	1600	2000
Gesamtgewicht je nach Bereifung / Achse (kg)	bis 5000	bis 6000

MISTSTREUER	MZ60	MZ70
Bauart	Hochlader	Hochlader
Gesamtlänge (m)	6.10	6.60
Gesamtbreite/-höhe mit Standardpneu (m)	2.30 / 2.45	2.30 / 2.45
Brückenmass (m)	4.00 x 1.90	4.50 x 1.90
Volumen bis Aufsatzwände (m³)	6.10	6.90
max. Volumen Streuwerkdurchlass (m³)	8.20	9.20
Streuwerkdurchlass ab Brücke (m)	1.85 x 1.10	1.85 x 1.10
Streuwerktyp	4 Walzen	4 Walzen
Kratzbodenantrieb	hydr. 4 Ketten	hydr. 4 Ketten
Kratzbodenspannung	automatisch	automatisch
Kratzbodensteuerung	Stromregler	Stromregler
Spurweite (m)	1.80	1.80
Pneudimension Standard	15.0/55x17" AW 14PR	15.0/55x17" AW 14PR
Leergewicht Grundausrüstung (kg)	2400	2650
Gesamtgewicht je nach Bereifung / Achse (kg)	bis 8200	bis 10500

MISTSTREUER	MZ70T	MZ80T
Bauart	Hochlader	Hochlader
Gesamtlänge (m)	6.60	7.10
Gesamtbreite/-höhe mit Standardpneu (m)	2.40 / 2.55	2.40 / 2.55
Brückenmass (m)	4.50 x 1.90	4.90 x 1.90
Volumen bis Aufsatzwände (m³)	6.90	7.50
max. Volumen Streuwerkdurchlass (m³)	9.20	10.10
Streuwerkdurchlass ab Brücke (m)	1.85 x 1.10	1.85 x 1.10
Streuwerktyp	4 Walzen	4 Walzen
Kratzbodenantrieb	hydr. 4 Ketten	hydr. 4 Ketten
Kratzbodenspannung	automatisch	automatisch
Kratzbodensteuerung	Stromregler	Stromregler
Spurweite (m)	1.90	1.90
Pneudimension Standard	15.0/55x17" AW 14PR	15.0/55x17" AW 14PR
Leergewicht Grundausrüstung (kg)	2850	3100
Gesamtgewicht je nach Bereifung / Achse (kg)	bis 11000	bis 12500

Agrar LANDTECHNIK

AGRAR Landtechnik AG
Hauptstrasse 68
CH-8362 Balterswil
Tel. +41 52 631 16 00
Fax +41 52 631 16 01
info@agrar-landtechnik.ch
www.agrar-landtechnik.ch

SWISS  MADE

AGRAR SWISS MADE

Agrar Landmaschinen werden seit über 85 Jahren in der Schweiz hergestellt. In der Ostschweiz befindet sich neben der Konstruktion und Entwicklung auch die Produktion und Montage unserer Maschinen. Agrar setzt damit konsequent auf den Werkplatz Schweiz und stellt sich klar hinter die einheimische Landwirtschaft.