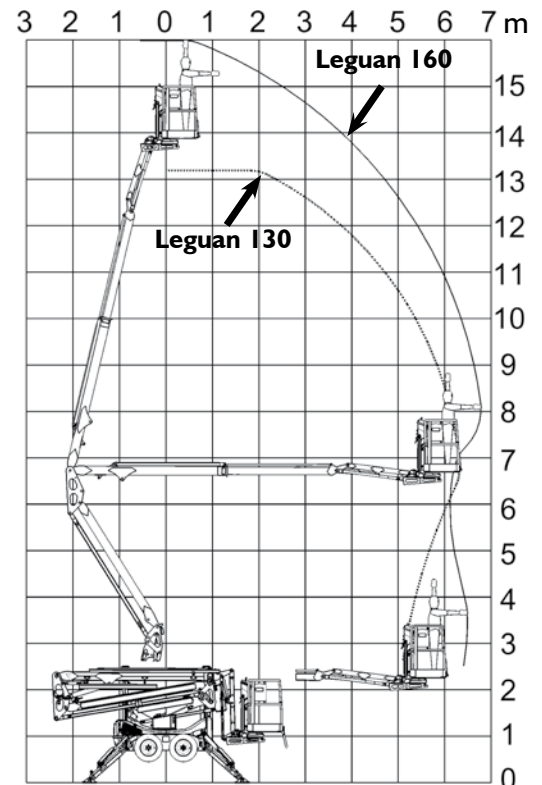


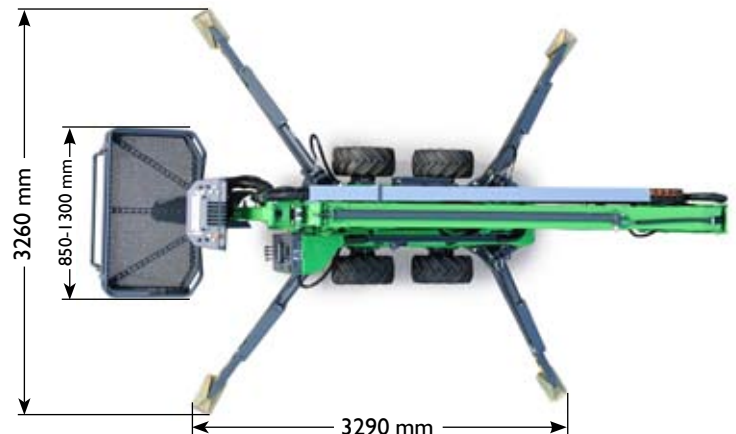
130 160

Technische Daten

	LEGUAN 130-1	LEGUAN 130-2	LEGUAN 160
Traglast im gesamten Arbeitsbereich	130 kg / 1 Person	200 kg / 2 Personen	200 kg / 2 Personen
Max. Arbeitshöhe	13,10 m	13,10 m	15,90 m
Max. Plattformhöhe	11,10 m	11,10 m	13,90 m
Max. seitliche Reichweite	6,30 m	6,30 m	6,65 m
Transportlänge	5,00 m	5,20 m	4,94 m
Korbgröße	0,85 x 0,70 m	1,30 x 0,75 m	1,30 x 0,75 m
Schwenkung des Arbeitskorbes	nicht erhältlich	90° (±45°)	90° (±45°)
Schwenkbereich des Auslegers	360°	360°	360°
Steigfähigkeit	35 % (20°)	35 % (20°)	35 % (20°)
Abstützmaß ca., Länge x Breite	3,29 x 3,26 m	3,29 x 3,26 m	3,29 x 3,26 m
Aufstellbar bis Schräglage	22 % (13°)	22 % (13°)	22 % (13°)
Gewicht mit Reifen	1800 kg	1900 kg	2100 kg
Gewicht mit Raupen	2000 kg	2100 kg	2300 kg
Motorisierung	Honda 13 PS Benzin Kubota 14 PS Diesel	Kubota 14 PS Diesel	Kubota 14 PS Diesel
	230 V / 2,2 kW Elektromotor		
Antrieb	Allrad	Allrad	Allrad
	Raupenlaufwerk	Raupenlaufwerk	Raupenlaufwerk
Fahrgeschwindigkeit	1,0 km/h / 4,0 km/h	1,5 km/h / 4,5 km/h	1,5 km/h / 4,5 km/h
Starterbatterie	12V / 43 Ah	12V / 43 Ah	12V / 43 Ah



Transportabmessungen	LEGUAN 130	LEGUAN 160
Transportlänge ohne Arbeitskorb	5,00-5,20 m	4,94 m
Länge ohne Arbeitskorb	4,74 m	4,60 m
Breite mit 23x8.50-12 Rasenbereifung	1,94 m	2,02 m
Breite mit 20x8.00-10 TR-Bereifung	1,91 m	1,99 m
Breite mit Gummiraupen	1,94 m	2,01 m
Breite mit 23x8.50-12 Rasenbereifung	1,30 m	1,30 m
Breite mit 20x8.00-10 TR-Bereifung	1,01 m	1,25 m
Breite mit Gummiraupen	1,28 m	1,28 m



Optionen

- Dual-Antrieb – 230 V Elektromotor und Verbrennungsmotor -
- 230 V Doppelsteckdose am Arbeitskorb
- Gummiraupenlaufwerk
- Weiße Reifen/Raupen
- Wasserschlauch zum Arbeitskorb
- Motorvorwärmer mit Thermostat für Kubota Dieselmotor
- GPS Routenverfolgung mit Fernabschaltung und Positionsbestimmung
- Kunststoffscheiben für Stützauslegerteller
- Extra große Stützauslegerteller

- Extra große Stützauslegerteller mit Gleitschutz
- Bodensteuerung der Arbeitsbühne
- Rundumleuchte auf Stützausleger und Hubarm
- Arbeitskorb mit Gitterblech-Fußboden
- Sonderanhänger für Transport
- 12 V Anschluss für Starthilfe am Fahrgestell