

Die Reihenfräsen der GF-Serie

2-, 4- und 6-reihige Reihenfräsen für großvolumige,
klutenfreie und stabile Dämme



Robust und leistungsstark: die Reihenfräsen der GF-Serie

Die Erwartungen an Fräsen sind immens, denn ihre intensive Bodenbearbeitung erfordert Beständigkeit und Zuverlässigkeit. Gleichzeitig ist ihre Leichtzügigkeit bei hoher Flächenleistung gefragt. Dies bieten

die Reihenfräsen der GF-Serie. Sie bearbeiten intensiv den Boden und zerstören lästige Kluten. Die dadurch entstandene lockere Erde wird zum Dammaufbau verwendet und schafft so die Basis für eine Leistungs-

steigerung bei der Ernte. Darüber hinaus sind die Reihenfräsen nach wenigen Handgriffen als Vollfeldfräsen zur klassischen Bodenbearbeitung vor dem Legen einsetzbar.

GF-SERIE

Reihenweise in Best-Form

Exakt und stabil: Die Reihenfräsen der GF-Serie formen serienmäßig gleichmäßige und großvolumige Dämme.



Intelligent und präzise: Fräszinken bearbeiten den Boden intensiv jeweils links und rechts der Knollen. Der gelockerte Boden wird für den soliden großvolumigen Dammaufbau genutzt.



Effizient und beständig: Auch schwere Böden meistern die Reihenfräsen solide. Mit ihrem zusätzlichen Dammaufbau sichern sie die Qualität bis zur Ernte.

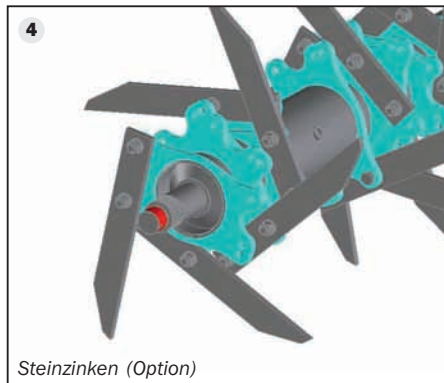
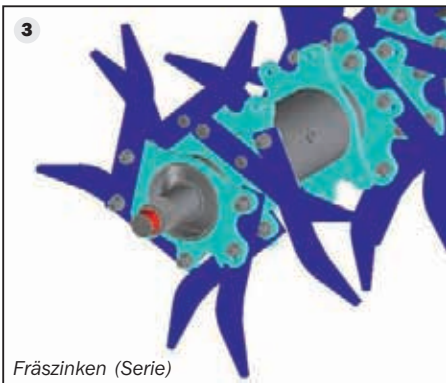


Kraftvolle Merkmale bis ins letzte Detail und in allen Leistungsklassen



Langlebig und stark: Die Kraftübertragung der Grimme Reihenfräsen erfolgt über ein widerstandsfähiges Stirnradgetriebe (1).

Die Option auf zweiseitigen Antrieb (2) ist ideal für andauernde, schwerste Bedingungen.

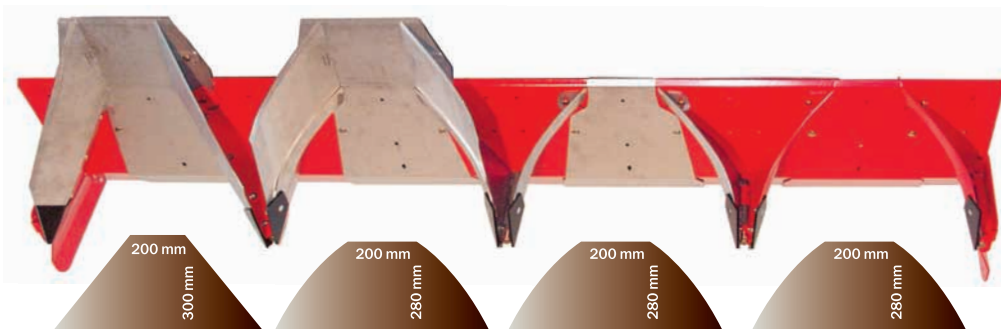


Verschleißarm bei jedem Boden!

- B** Basis-Fräshaken: mit zusätzlicher Verschleißmasse versehen
- W** Widia-Fräshaken: hart wie ein Diamant durch das Auflöten unter Vakuum
- S** Spezial-Fräshaken: mit schlagfestem Hartmetall speziell für steinige Böden



Höhere Belastbarkeit: Neben den Standard-Stützrädern (5) sorgen doppelte Stützräder (6) oder breite Stützräder (7) für noch mehr Tragfähigkeit bei allen Reihenfräsen.



Perfekt in Form: Das Dammformblech, hinter dem Häufelkörper in Schwingen aufgehängt, sorgt für großvolumige Dämme. Der erforderliche Druck wird über gefederte Druckstreben erreicht. Unterschiedliche Formen oder Speedbleche erzielen wunschgenaue Dammformen und -oberflächen.

Trapez mit Speedblech (Option)

Bauchig VA mit Speedblech (Option)

Bauchig VA (Option)

Bauchig (Serie)

GF 75-2 , GF 90-2 , GF 75-4 , GF 90-4 , GF 75-6 , GF 90-6 , GF 75-8

2-, 4- und 6-reihige Reihenfräsen: die passende Serie für jeden Typ!



Grimme Reihenfräsen nach Ihrem Maß: Alle Maschinen sind in Reihenweiten von 75–90 cm bzw. 30–36 inch erhältlich. Die Abbildungen zeigen eine 2-reihige Reihenfräse für 75 cm (1) bzw. eine Reihenfräse für 90 cm (2) Weite.



Formschön und stabil: Die GF 75-4 baut exakte Dämme nach Ihren Anforderungen. Ob serienmäßig in bauchiger (3) oder optional in trapezförmiger Dammform (4), entscheiden Sie nach Ihrem Bedarf.



Standfester Betrieb: Mit zwei zusätzlichen Rädern vorne (5) erhält die 6-reihige Reihenfräse auf Wunsch noch mehr Stabilität. Der beidseitige Antrieb der Maschine (6) läuft in Serie!

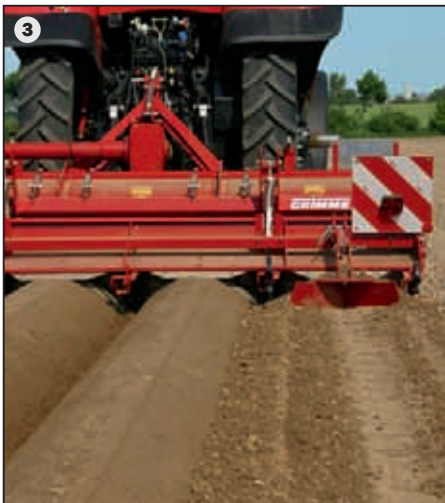


Sicher durch den Verkehr: Bei großen Arbeitsbreiten machen sich für den gefahrlosen Straßentransport die Optionen auf solide Längsfahreinrichtungen (7) bezahlt.

Erfolgreiche Optionen bei schwierigen Bedingungen

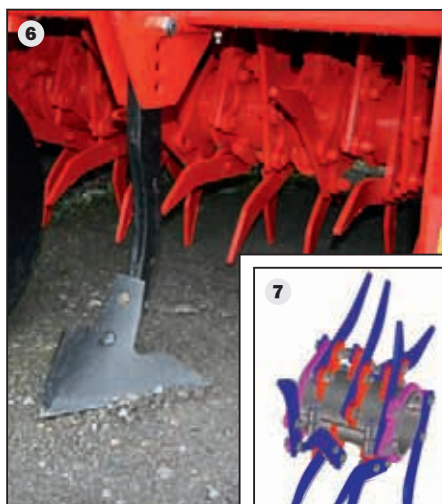


Exakt am Platz für mehr Ertrag: Durch die optionale Verschiebesteuerung (1) liegt die Knolle immer mittig im Damm und reduziert so das Risiko grüner Knollen. Optionale Stützräder hinten (2) verbessern die genaue Tiefenführung der Fräse.



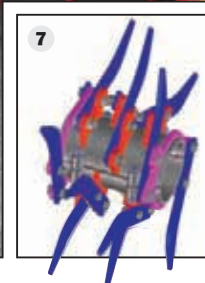
Bequem Gasse fahren: Mechanisch absenkbarer Fahrgassenräumer (3) (Option) ebnen die Dämme.

Unser Tipp für Gemüseprofis, die Möhren im Damm anbauen: die hydraulisch angetriebene Dammdruckrolle hinter der Fräse (4) (Option)!



Nutzen Sie die Reihenfräse als Vollfeldfräse: Mit wenigen Handgriffen wird die Grimme Reihenfräse für die klassische Bodenbearbeitung einsetzbar (5). Optionale Gänsefußschare (6) veranlassen, dass die nachfolgende Legemaschine die Kartoffeln über tief gelockertem Boden ablegt. Mit dieser Technik stimmen die Qualität und der Ertrag.

Eine optionale Vollfeldschelle (7) kann mit wenigen Handgriffen montiert werden.





Technische Daten

	GF 75-2	GF 75-4	GF 75-6	GF 75-8	GF 90-2	GF 90-4	GF 90-6
Arbeitsbreite	1.550 mm	3.050 mm	4.505 mm	–	1.850 mm	3.650 mm	–
Transportbreite	1.850 mm	3.300 mm	–	–	2.150 mm	3.900 mm	–
Gewicht	800 kg	1.400 kg	ca. 2.500 kg	ca. 2.500 kg	900 kg	1.600 kg	ca. 2.500 kg
Reihenzahl	2	4	6	8	2	4	6
Reihenweite	75 cm	75 cm	75 cm	75 cm	90 cm	90 cm	75 cm
Zinkenanzahl	32	64	92	124	44	84	120
Zinken für steinige Böden (Option) (60x12 mm)	16 Stück	32 Stück	46 Stück	62 Stück	22 Stück	42 Stück	60 Stück
Schlepperstärke	ab 40 kW	ab 70 kW	ab 130 kW	ab 130 kW	50 kW	ab 70 kW	ab 130 kW
Winkelgetriebe mit starrem Hals	150 PS	150 PS	–	–	150 PS	150 PS	–
Verstärktes Getriebe für ein- oder beidseitigen Antrieb (Option)	–	230 PS	300 PS Serie: beidseitig	300 PS	–	230 PS	300 PS Serie: beidseitig
Wechselradgetriebe	–	Option	–	–	–	Option	–
Rotordrehzahl bei Schlepper 1.000 U/min. 540 U/min. 750 U/min.	320 auf Anfrage auf Anfrage	300, 320, 332* auf Anfrage auf Anfrage	340 – –	340 – –	320 auf Anfrage auf Anfrage	300, 320, 332* auf Anfrage auf Anfrage	340 – –

* weitere als Option



Nutzen Sie die Reihenfräse als Vollfeldfräse: Mit wenigen Handgriffen wird die Grimme Reihenfräse für die klassische Bodenbearbeitung einsetzbar, auch in Kombination mit der GL 34 T, einer 4-reihigen Legemaschine.

Ihr Grimme Eurodealer für Beratung und Service direkt vor Ort:

Grimme Landmaschinenfabrik GmbH & Co. KG · Hunteburger Straße 32 · D-49401 Damme
 Telefon +49 5491 666-0 · Telefax +49 5491 666-2298
 grimme@grimme.de · www.grimme.de

GRIMME
 ERFOLG ERNTEN!