



Bobcat®

One Tough Animal.

FÜR DIE LANDWIRTSCHAFT

TELESKOPEN

TL-Reihe

🌐 Europa



ONE TOUGH ANIMAL



► DIE GESCHICHTE VON BOBCAT

Im Jahr 1958 brachte die Melroe Manufacturing Company einen Frontlader in Kompaktausführung auf den Markt – den Vorgänger des M400, des ersten echten Kompaktladers weltweit. Bald darauf übernahm das Unternehmen die inzwischen weltbekannte Marke Bobcat. Ihr Erfolg legte den Grundstein für die Entwicklung der Kompaktmaschinenindustrie wie wir sie heute kennen.

► KOMPETENZZENTRUM IN PONTCHÂTEAU, FRANKREICH

Alle Bobcat-Teleskoplader werden in unserem Kompetenzzentrum, einem ISO 9001-zertifizierten Werk, nach höchsten Bobcat-Qualitätsstandards produziert.



► BOBCAT HEUTE

In den neuen Maschinen der R-Serie von Bobcat stecken mehr als 60 Erfahrung in der Entwicklung von Materialumschlagmaschinen. Das zeigt sich in den vielen intelligenten Funktionen und der verbesserten Ergonomie, die für noch mehr Komfort und Produktivität beiträgt.

► UNSERE MISSION

Mit unseren Maschinen und Geräten arbeiten Fahrer effizienter und produktiver, selbst unter anspruchsvollsten Bedingungen und in den schwierigsten Situationen. Was auch immer unsere Kunden wollen, wir finden einen Weg.



PRODUKTIVITÄT TRIFFT AUF ÜBERLEGENEN KOMFORT

► IHR NEUER KOLLEGE STELLT SICH VOR

Diese Maschine hat alles: Komfort für angenehme Arbeitstage, herausragende Produktivität und Zuverlässigkeit, intelligente Funktionen, robuste Bauweise, intuitive Bedienung sowie exzellente Rundum-Ergonomie.



Intelligente Auslegerfunktionen*:

- Automatische Federung
- Schwimm-Modus
- Automatisierte Bewegungen
- Alle Geschwindigkeiten einstellbar
- Grenze Hubhöhe

Klassenbeste Ausbrechkräfte bis zu 7 Tonnen

Selbstreinigendes Kühlsystem dank automatischem Umkehrgebläse

Stage V konformer Bobcat-Motor mit Drehzahlen von 135 PS und 500 Nm

Schnell und einfach zu reinigende Fenster, Spiegel mit Enteisung und Windschutzscheibe mit Beschlagschutz

4 Lenkmodi*: Zweirad-, Allrad-, Hundegang- und Teilhundegang

Öl-Achsen mit Sperrdifferenzial

*Gültig für die AGRI-Pack-Version



Schnellkupplungen mit automatischem Druckabbau, Ablassleitung und eine Steckdose*

Branchenweit beste Auslegergeschwindigkeiten – Ventilgruppe mit Durchflussverteilung kombiniert alle Hydraulikfunktionen

Dämpfung aller Auslegerbewegungen

Ausgezeichnete Panorama-Sicht

5 Antriebsmodi:

- Leichtgängiger Antrieb
- Dynamischer Antrieb
- Flex-Antrieb
- ECO-Modus
- Kriechmodus

Load-Sensing-Pumpe mit hohem Durchfluss 190 l/min für HF-Modelle für mehr Produktivität

Automatische Feststellbremse für mehr Sicherheit und höheren Fahrerkomfort

Einfacher Zugang zur Kabine

Robuste Auslegung mit Schutz aller Komponenten



► ERSTKLASSIGER ARBEITSPLATZ

Die völlig neu gestaltete Fahrerkabine ist geräumig und ganz auf Komfort ausgelegt – Sitz mit dynamischer Federung und beheizte/gekühlte Staufächer. **S. 7**



► INTUITIVER, KOMFORTABLER BETRIEB

In der durchdachten Kabine mit farbcodierten Bedienelementen und dem ergonomisch verbesserten All-in-one-Joystick. **S. 7**



► EFFIZIENZ UND PRODUKTIVITÄT

Mit imponierenden Auslegergeschwindigkeiten und intelligenten Funktionen arbeiten Sie schneller und können Ihr Geschäft ausbauen. **S. 8**



► VON HAUS AUS STABIL

Schwere Lasten lassen sich einfach und sicher handhaben, während die Maschine fest auf dem Boden steht. **S. 8**

ERSTKLASSIGES BENUTZERERLEBNIS



Dieses Bild zeigt den Innenraum der großen Modelle.

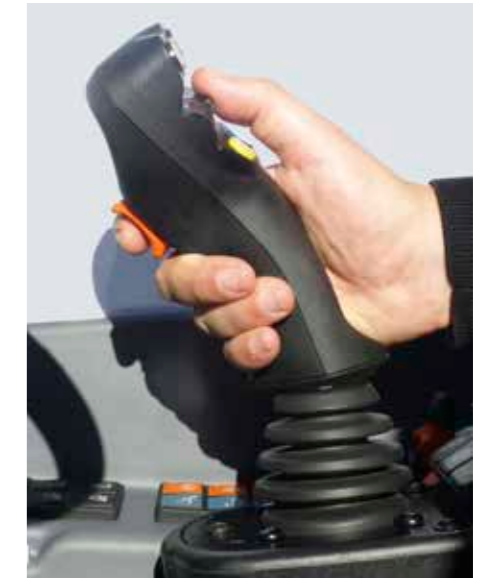


360°-SICHT

Am Einsatzort alles im Blick – dank vollverglaster Kabine, dünnen Dachschutzstreben, abgeschrägter Motorhaube und niedrigem Dashboard. Bis zu acht LED-Arbeitscheinwerfer speichern die letzte Konfiguration. Der elektrische Spiegel ist mit Enteisungsfunktion ausgestattet.

ALL-IN-ONE-SMART-JOYSTICK

An der Armlehne des Sitzes montiert (verfügbar für die großen Modelle). Er steuert den Ausleger und die Geschwindigkeit und Richtung der Maschine, schüttelt die Schaufel, bringt die Anbaugeräte in Schwimmstellung und bedient die Greifautomatik-Funktion.



INTUITIVER, KOMFORTABLER BETRIEB

Die Bedienelemente sind schnell zur Hand und dank ihrer intuitiven Anordnung und farblichen Codierung gut zu finden. Einzelne Elemente sind beleuchtet und verwenden dieselbe Farbcodierung, die auch im Dunkeln gleich bleibt.

INTERAKTIVES DISPLAY

Informationen werden auf einem interaktiven 7-Zoll-Touchscreen* mit integriertem Radio und einer Telefonseite übersichtlich angezeigt. Die Manövrierbarkeit wird durch die beim Rückwärtsfahren eingeblendete Rückfahrkamera noch einfacher und sicherer.

*Für den TL25.60 AGRI ist nur ein 5-Zoll-Display erhältlich



SCHNELLREINIGUNGSFUNKTION

Alle Fenster sind in Sekundenschnelle sauber. Alle Scheibenwischer und -wascher werden mit einem einzigen Tastendruck aktiviert.



EINFACHER ZUGANG ZUR KABINE

Eine weit öffnende Tür, eine einzelne Stufe, viele Griffe und der ungehinderte Zugang zum neuen Grammer Maximo-Luftsitz machen das Ein- und Aussteigen sehr bequem.

ZUGESCHNITTEN AUF DIE LANDWIRTSCHAFT



MEHR EFFIZIENZ UND PRODUKTIVITÄT

Mit den branchenweit besten Auslegergeschwindigkeiten, dem leistungsstarken Getriebe und den automatisierten Auslegerbewegungen geht die Arbeit insgesamt schneller und effizienter von der Hand.

VERTRAUEN ERWECKENDE STABILITÄT

Das Zusammenspiel aus guter Ausbalancierung, niedrigem Schwerpunkt, schwerem Gegengewicht und langem Radstand sorgt für die nötige Stabilität, schwere Lasten in jeder Höhe sicher und mühelos zu bewegen.



INTELLIGENTER UND SCHNELLER



AUTOMATISIERTE AUSLEGERFUNKTIONEN

Rüttelbewegung der Schaufel

Die Position des Joysticks bestimmt die Rüttelbewegung der Schaufel:

- NEUTRAL: Durch Schütteln wird die Schaufel allmählich geleert;
- LINKS: Durch Ankippen wird das Material in der Schaufel besser verteilt;
- RECHTS: Durch Abkippen wird klebriges Material von der Schaufel entfernt.

Max. Hubwinkel

Durch Festlegen des maximalen Auslegerwinkels werden Kollisionen in Gebäuden mit niedriger Decke verhindert.

Zum Boden

Den Winkel des eingefahrenen Auslegers festlegen. Beim manuellen Absenken wird der Ausleger automatisch eingefahren, bis die gespeicherte Position erreicht ist. So lassen sich Schäden am Anbaugerät und Untergrund vermeiden.

RUHIG ODER DYNAMISCH

Im schnell umschaltbaren dynamischen Antriebsmodus laufen die Bobcat-Teleskopen der R-Serie zur Höchstform auf: schnelleres Schalten in alle Gänge sowie schnellere Beschleunigungs- und Bremsphasen sorgen für mehr Produktivität.

FLEX-ANTRIEB

Im Antriebsmodus FLEX bietet der Handgashebel eine neue Fahrdimension – die Vorwärtsgeschwindigkeit lässt sich unabhängig von der Motordrehzahl steuern. Dadurch können Sie ein neues Maß an Effizienz und Präzision erreichen!



LANGE LEBENSDAUER

► RUNDUM ROBUST

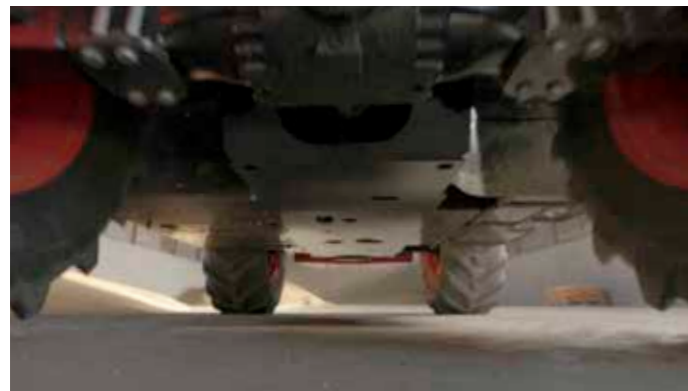
Eine Maschine, auf die Sie sich tagein, tagaus verlassen können. Dafür sorgen ein robuster Ausleger und der für Bobcat-Lader charakteristische geschweißte Kastenrahmen mit Bodenplatte zum Schutz aller wichtiger Komponenten.

► RIGOROSE QUALITÄTSPRÜFUNG

Jede Maschine durchläuft vor der Auslieferung ein strenges und umfangreiches Testverfahren mit behördlichen Prüfungen, Überprüfung der Leistungseinhaltung, Qualitätsinspektionen und Tests aller Maschinenfunktionen.



Einfacher Zugang zum gesamten Motorraum



Geschützte Bodenplatte



Gebälse mit Richtungsumkehr, manuell oder automatisch

KEINE ZEIT FÜR AUSFÄLLE. TAGAUS, TAGEIN IM EINSATZ, SELBST UNTER HÄRTESTEN BEDINGUNGEN.



► MACHINE IQ

Dank des Bobcat® Machine IQ-Telematiksystems können Sie Ihren Fuhrpark ganz einfach von jedem Ort aus steuern.

- GPS-Standort und -verlauf
- Benachrichtigungen über Fehlercodes
- Planmäßige Wartung
- Kraftstoffpegel und -verbrauch



► BOBCARE PM

Voraussetzung für lange Maschinenlaufzeiten ist eine sorgfältige Wartungsplanung, die vor unerwarteten Reparaturkosten und Ausfällen schützt. Sie können sich voll und ganz auf Ihre Maschine verlassen.

- Vermeidung von größeren Reparaturen und Komplettausfällen
- Weniger Ausfallzeiten, mehr Produktivität und höhere Rentabilität

3 YEAR WARRANTY

► DREI JAHRE HERSTELLERGEWÄHRLEISTUNG

SERIENMÄSSIG

Die Bobcat-Teleskopen haben inzwischen ein Qualitätsniveau erreicht, das Bobcat Company durch Standardgewährleistung von drei Jahren (oder 3 000 Stunden, je nachdem, was zuerst eintritt) anbietet.



► ERWEITERTE GEWÄHRLEISTUNG MIT PROTECTION PLUS®

Mit Protection Plus® gehen Sie auf Nummer sicher. Die erweiterte Gewährleistung bietet denselben Schutz wie die Standardgewährleistung, kann jedoch entsprechend den Anforderungen und Erwartungen der Kunden mit verschiedenen Laufzeiten und Betriebsstunden pro Jahr abgeschlossen werden. Insgesamt können Sie bis zu 5 Jahre bzw. 6 000 Motorbetriebsstunden vom Gewährleistungsschutz profitieren. Und Protection Plus® ist übertragbar — ein klarer Vorteil für den Wiederverkaufswert Ihrer Maschine.



WÄHLEN SIE IHRE MASCHINE



GROSS

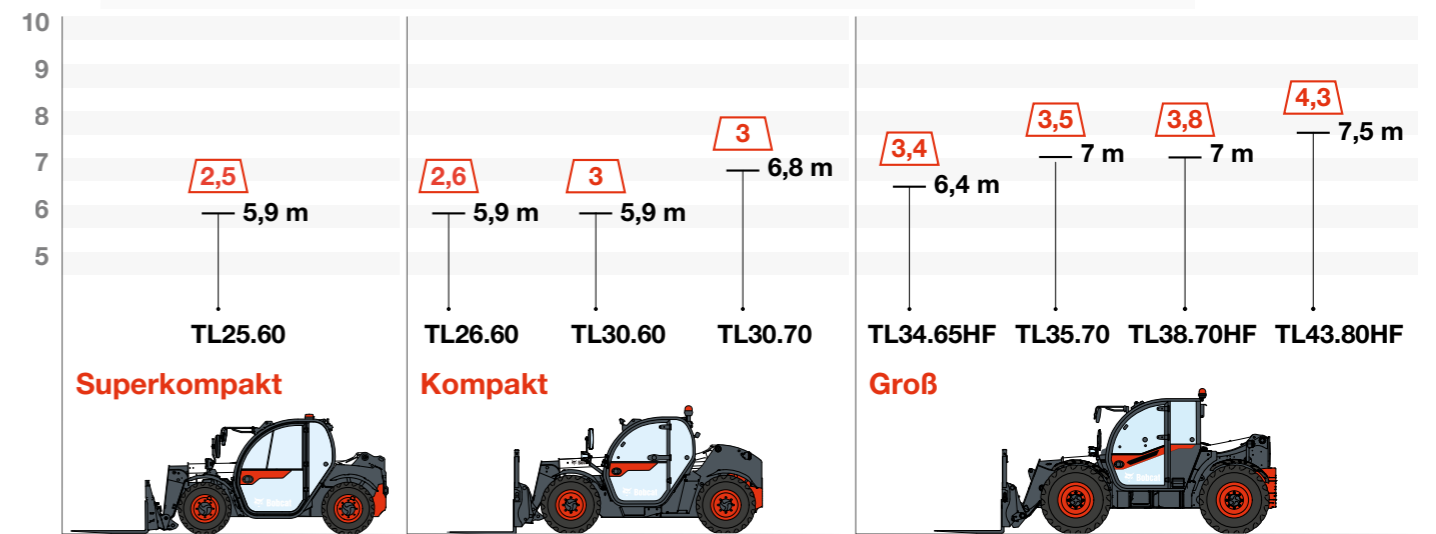
- **MEISTER DER PRODUKTIVITÄT**
 Gemacht für schwere Arbeiten ohne Kompromisse bei der Effizienz:
- Hochleistungshydraulik von 190 l/min
 - Hubkraft von bis zu 4,3 t und 7,5 m

SUPERKOMPAKT

- **KOMPAKTHEIT VOM FEINSTEN**
 Beste Leistung auf beengtem Raum.
- Gesamtbreite von nur 1 832 mm und Höhe von 1 930 mm
 - Hubkraft von bis zu 2,5 t und 6 m
 - Dieselbe geräumige Kabine wie bei den größeren Modellen für maximalen Komfort
 - Beeindruckender Wenderadius für hervorragende Manövrierfähigkeit

KOMPAKT

- **LEISTUNGSSTARK UND TROTZDEM KOMPAKT**
 Ideale Kombination aus kompakten Abmessungen und Leistung
- Schmäler Rahmen von 2,1 m
 - Hubkraft von bis zu 3 t und 6,8 m
 - Gesamthöhe der Maschine zwischen 2 140 mm bis 2 375 mm bei Kombination von niedrig/hoch montierter Kabine mit 20"/24" Reifen



— Max. Hubhöhe (m) ◻ Max. Nennfüllmenge (t)

AGRI-PACKS FÜR SUPERKOMPAKT

AGRI-PACKS	★	★★	★★★
LEISTUNGSDATEN			
Bob-Tach™-Anbaurahmen mit mechanischer Anbaugeräteverriegelung	✓	✓	-
Bob-Tach™-Anbaurahmen mit hydraulischer Verriegelung (Auslegerkabelbaum erforderlich)	•	•	✓
Quick-Tach-Anbaurahmen mit mechanischer Anbaugeräteverriegelung	•	•	•
Quick-Tach-Anbaurahmen mit hydraulischer Verriegelung (Auslegerkabelbaum erforderlich)	•	•	•
Vordere Zusatzhydraulik ohne Auslegerkabelbaum	✓	-	-
Vordere Zusatzhydraulik & Auslegerkabelbaum und Bedienelemente in Kabine	•	✓	✓
Ausleger-Schwimmsteuerung (Smart-Joystick erforderlich)	•	•	-
Auslegerfederung und Schwimmstellung (Smart-Joystick erforderlich)	•	•	✓
Gebläse mit Richtungsumkehr, manuell oder automatisch	✓	✓	✓
LEUCHTEN			
Halogen-Arbeitscheinwerfer auf der Kabine (2 vorn + 1 hinten)	✓	✓	-
Halogen-Arbeitscheinwerfer am Ausleger (x2)	•	✓	-
LED-Arbeitscheinwerfer (3 auf dem Kabinendach, 2 am Ausleger)	•	•	✓
LED-Arbeitscheinwerfer an rechter Spiegelhalterung (x2) (nur mit Cab+ AGRI)	•	•	•
Kompakte, magnetische LED-Rundum-Kennleuchte	•	•	•
Licht für Nummernschild	✓	✓	✓
SICHERHEIT			
Standard-Rückfahralarm	✓	-	-
Rückfahralarm „weißes Rauschen“	•	✓	✓
REIFEN, FAHRT UND ABSCHLEPPEN			
Standardbereifung – 4 x 12–16.5" (Universal)	✓	✓	✓
Rückspiegel	•	✓	✓
Getriebe 25–30 km/h (je nach Auswahl der Bereifung)	✓	✓	✓

✓ = Standard / • = Optional / - = Nicht verfügbar



Wisch-/Waschanlage Seitenfenster | VNR-Hebel | Werkzeugkasten



Handgas und Flex-Antrieb | Hydraulische Verriegelung Anbaugerät mit spezieller Zusatzhydraulikleitung | LED-Straßenpaket:
• Fahrcheinwerfer
• Rundum-Kennleuchte
• Rückfahrleuchte

AGRI-PACKS	★	★★	★★★
KABINE			
Luftgefederter Sitz	✓	✓	✓
Heizung und Belüftung	✓	-	-
Klimaanlage (Heiz-Klima-System)	•	✓	✓
Standard-Joystick	✓	-	-
Standard-Joystick und VNR-Hebel	•	✓	-
Smart-Joystick	•	•	-
Smart-Joystick und VNR-Hebel	•	•	✓
5-Zoll-Standarddisplay mit Lautsprecher	✓	-	-
5-Zoll-Standarddisplay mit Bluetooth-Radio, Mikrofon und Lautsprecher	•	✓	✓
Handgas und Flex-Antrieb	•	•	✓
Rückfahr-Videokamera	•	•	•
Becherhalter	•	•	✓
Elektrischer Spiegel mit Enteisung an rechter Seite (verfügbar nur mit Cab+ AGRI)	•	•	•
Cab+ (Smartphone-Halter, Sonnenblende, feste Armlehne, neig- und ausziehbare Lenksäule, PVC-Dokumentenhalter)	✓	-	-
Cab+ AGRI (Kabine+, Deluxe-Lenkrad, Schlüsselanhänger, dreipolige Steckdose, vier Lenkmodi (Zweirad/Allrad/Hundegang/Teilhundegang), Funktionen und Tastenfeld für Arbeitscheinwerfer)	•	✓	✓
VERSCHIEDENES			
Werkzeugkasten	•	•	✓
Staubschutz an Ausleger	•	•	•
Einfache Schmierung	•	✓	✓



Staubschutz an Ausleger | Elektrischer Spiegel mit Enteisung an rechter Seite | Rückfahr-Videokamera



5-Zoll-Standarddisplay mit Bluetooth-Radio, Mikrofon und Lautsprecher | 7-Zoll-Touch-Display (integriertes Bluetooth-Radio mit Mikrofon und Job Manager) | Smart-Joystick

AGRI-PACKS FÜR KOMPAKT UND GROSS

AGRI-PACKS	★	★★	★★★	★★★★
LEISTUNGSDATEN				
C&L Quick-Tach-Anbaurahmen mit mechanischer Anbaugeräteverriegelung	✓	✓	-	-
C&L Quick-Tach-Anbaurahmen mit hydraulischer Anbaugeräteverriegelung	•	•	✓	✓
C&L Auslegerverkabelung und Bedienelemente in der Kabine	•	✓	✓	✓
C&L Automatische Auslegerfederung	•	✓	✓	✓
C&L Automatische Auslegerfederung und Schwimmstellung (Smart-Joystick erforderlich)	•	•	✓	✓
C&L Gebläse mit Richtungsumkehr, manuell oder automatisch	✓	✓	✓	✓
LEUCHTEN				
C&L 4 Halogen-Arbeitscheinwerfer	✓	-	-	-
C&L 6 Halogen-Arbeitscheinwerfer	•	✓	-	-
C&L 6 LED-Arbeitscheinwerfer	•	•	✓	✓
C&L LED-Arbeitscheinwerfer an rechter Spiegelhalterung (x2) (nur mit Kabine+ AGRI)	•	•	•	✓
C&L Halogen-Fahrcheinwerfer und Kennleuchte	✓	✓	✓	-
C&L LED-Straßenpaket (Fahrcheinwerfer + Rundum-Kennleuchte + Rückfahrleuchte)	•	•	•	✓
SICHERHEIT				
C&L Standard-Rückfahralarm	✓	-	-	-
C&L Rückfahralarm „weißes Rauschen“	•	✓	✓	✓
REIFEN, FAHRT UND ABSCHLEPPEN				
C Stahlgürtel-Radialreifen Alliance 400/70 R20 A580	✓	✓	✓	✓
L Stahlgürtel-Radialreifen Alliance 460/70 R24 A580	✓	✓	✓	✓
L Traktor-Zulassung nach europäischen Richtlinien	✓	✓	✓	✓
C&L Rückspiegel	•	✓	✓	✓
C&L Zusatzhydraulikleitung (Heck – doppeltwirkend)	•	•	•	✓
C&L Nummernschildhalterung	✓	✓	✓	✓
C&L Geschwindigkeit 30 km/h (bei 24"-Reifen) (ausgenommen TL43.80HF)	✓	-	-	-
C&L Geschwindigkeit 40 km/h (bei 24"-Reifen)	•	✓	✓	✓
C&L Drehbare Anhängerkupplung (mit hinterer Steckdose)	✓	✓	✓	✓
C&L Anhängerbremse	•	•	•	•

AGRI★
Genießen Sie die vielen Verbesserungen der R-Serie und den neuen luftgefederten Sitz. Dieses Paket richtet sich an landwirtschaftliche Kunden, die wesentliche Funktionen in der Landwirtschaft benötigen.

AGRI★★
Genießen Sie eine deutliche Verbesserung des Komforts. Dieses Paket richtet sich an Maschinengemeinschaften und Landwirte, die ein durchschnittliches Maß an Funktionalität wünschen.

AGRI★★★
Dieses Paket bietet ein deutlich höheres Maß an Komfort und profitiert von vielen innovativen technischen Merkmalen. Es wurde für Landwirte entwickelt, deren Maschinen täglich intensiv im Einsatz sind.

AGRI★★★★
Das Komplettpaket – mit ALLEN neuen Komfort- und Produktivitätsmerkmalen dieser neuen Generation. Diese Konfiguration ist der Inbegriff von Bobcats Innovation und Spitzenleistung bei Landmaschinen.

AGRI-PACKS	★	★★	★★★	★★★★
KABINE				
C Luftgefederter Sitz	✓	✓	✓	✓
L Luftgefederter Sitz	✓	-	-	-
L Luftgefederter Sitz „Grammer“ mit Heizung und Armlehne links	•	✓	-	-
L Luftgefederter Sitz „Grammer“ mit Heizung, Armlehne links und rechts und Joystick	•	•	✓	✓
C&L Klimaanlage (Heiz-Klima-System)	•	✓	✓	✓
L Lunch box (erwärmt und gekühlt, falls Klimaanlage vorhanden)	•	•	✓	✓
C&L Standard-Joystick und VNR-Hebel	✓	✓	-	-
C&L Smart-Joystick und VNR-Hebel	•	•	✓	✓
C&L 5-Zoll-Standarddisplay mit Radio, Mikrofon und Lautsprecher	✓	-	-	-
C&L 5-Zoll-Standarddisplay mit Bluetooth-Radio, Mikrofon und Lautsprecher	•	✓	-	-
C&L 7-Zoll-Touch-Display (integriertes Bluetooth-Radio mit Mikrofon und Job Manager)	•	•	✓	✓
C&L Handgas und Flex-Antrieb	•	•	✓	✓
C&L Rückfahr-Videokamera	•	•	•	✓
L Wisch-/Waschanlage Seitenfenster	•	•	•	✓
C&L Elektrischer Spiegel mit Enteisung an rechter Seite (verfügbar nur mit Cab+ AGRI)	•	•	•	✓
C&L Vorwärts/Rückwärts-Antriebshebel am Lenkrad	•	✓	✓	✓
Cab+ (Smartphone-Halter, Sonnenblende, geschäumte Armlehne, neig- und ausziehbare Lenksäule, PVC-Dokumentenhalter)	✓	-	-	-
Cab+ AGRI („Cab+“ + Deluxe-Lenkrad, Schlüsselanhänger, neig- und ausziehbare Lenksäule, dreipolige Steckdose Traktor, 4 Lenkmodi, Tastenfeld für Arbeitscheinwerfer, Smart-Tastenfeld mit Zum Boden, max. Auslegerwinkel)	•	✓	✓	✓
VERSCHIEDENES				
C&L Werkzeugkasten	•	•	✓	✓
C&L Staubschutz an Ausleger	•	•	•	✓
C&L Einfache Schmierung	•	✓	✓	✓



*4-Sterne-Agri-Pack ist nur für die Modelle Kompakt und Groß erhältlich.
C = Kompakte Modelle TL26.60, TL30.60, TL30.70 | L = Große Modelle: TL35.70, TL34.65HF, TL38.70HF, TL43.80HF

VIELSEITIGER WERKZEUGTRÄGER

VON HAUS AUS ANPASSUNGSFÄHIG

WAHRE ALLESKÖNNER

Mehr Flexibilität und Effizienz mit den Bobcat®-Anbaugeräten und -Werkzeugen.

- Leistungsdaten an Ihre Bobcat-Maschine anpassbar
- Robuste Konstruktion und strapazierfähige Bauteile für die härtesten Einsatzbereiche
- Rundum sicher mit der 12-monatigen Gewährleistung für jedes Original-Anbaugerät von Bobcat

ANBAUGERÄTE

- Schwenkbesen
- Erdbohrer
- Ballengreifer
- Ballendorne
- Auslegerträger
- Kranausleger
- Starre Gabeln
- Pendelnde Gabelzinken
- Gabelgreifer
- Greiferschaufeln
- Leichtgutschaufeln
- Mehrzweck-Kehrschaufeln
- Hochdruckreiniger
- Wurzelgreifer
- Kehrschaufeln
- Bodenfräsen

TL25.60: VIELSEITIGKEIT VERWURZELT IM DESIGN

Dank serienmäßiger Bob-Tach™-Schnittstelle können Sie die Palette an Anbaugeräten für Bobcat-Kompaktlader nutzen. Dadurch wird dieses Modell zum vielseitigsten superkompakten Teleskopen auf dem Markt. Mit dem Anbaugeräte-Identifizierungsmodul können Sie außerdem selbst die fortschrittlichsten Anbaugeräte ankoppeln – so sind Sie auch für jede noch so große Herausforderung bestens gerüstet.



Leichtgutschaufeln



Gabelgreifer



Ballendorne



Ballenklammer



Hochdruckreiniger



Palettengabel



Greiferschaufeln

AUTO GRAB (GREIFAUTOMATIK)

Zum Öffnen oder Schließen der Greiferschaufel oder anderer Klammern ist es nicht mehr erforderlich, den Daumen auf dem Drehrad zu halten. Ein kräftiger Druck auf das Drehrad reicht aus, um die Aktion automatisch auszulösen.



Greif-automatik

JOB MANAGER

Diese Funktion ermöglicht das Aufzeichnen und Abrufen individueller Einstellungen für verschiedene Anbaugeräte und Anwendungen. Damit sind die optimalen Maschineneinstellungen stets verfügbar.



Greiferschaufeln



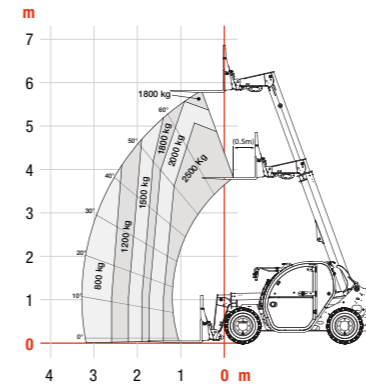
Mehrzweck-Kehrschaufeln

TECHNISCHE DATEN

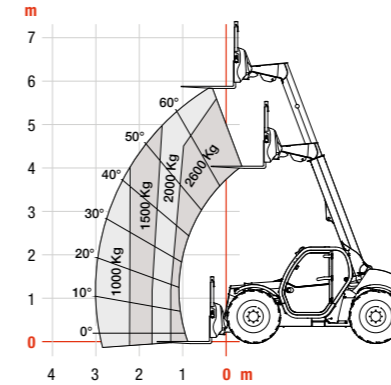
TECHNISCHE DATEN							
	SUPERKOMPAKT- UND KOMPAKT-MODELLE			GROSSE MODELLE			
LEISTUNGSDATEN	TL25.60	TL26.60/TL30.60	TL30.70	TL35.70	TL34.65HF	TL38.70HF	TL43.80HF
Maximale Hubkraft	2 500 kg	2 600 / 3 000 kg	3 000 kg	3 500 kg	3 400 kg	3 800 kg	4 300 kg
Maximale Hubhöhe (24-Zoll-Reifen)	5,9 m (20-Zoll-Reifen)	5,9 m	6,8 m	7,0 m	6,4 m	7,0 m	7,5 m
Maximale Reichweite nach vorn (24-Zoll-Reifen)	3,3 m (20-Zoll-Reifen)	3,0 m	3,9 m	3,9 m	3,3 m	3,9 m	4,0 m
Ausbrechkraft über Kippzylinder (ISO 8313)	3 300 daN	4 600 daN	4 600 daN	6 200 daN	6 200 daN	6 200 daN	7 000 daN
GEWICHT							
Maschine (leer und Standardreifen)	4 308 kg	4 840 / 5 260 kg	5 564 kg	7 215 kg	6 445 kg	7 330 kg	7 985 kg
Max. Anhängermasse mit Anhänger-Bremssystem	-	17 000 kg		19 000 kg			
MOTOR							
Fabrikat / Modell / Emissionsphase	Bobcat / D24 / Stage V			Bobcat / D34 / Stage V			
Anzahl Zylinder / Hubraum	4 Zylinder / 2,39 l			4 Zylinder / 3,41 l			
Nennleistung (ISO 14396)	54,6 kW (75 PS)		74 kW (100 HP)			101 kW (135 HP)	
Max. Drehmoment	280 Nm (bei 1 600 U/min)		430 Nm (bei 1 400 U/min)			500 Nm (bei 1 400 U/min)	
ABMESSUNGEN							
Standardreifen	Camso 12-16,5"	Alliance 400/70 R20 A580		Alliance 460/70 R24 A580			
Gesamtbreite	1 832 mm	2 100 mm		2 370 mm			
Gesamtlänge bis Frontseite Gabeln	3 989 mm	4 507 mm	5 056 mm	4 869 mm	4 669 mm	4 869 mm	4 975 mm
Gesamthöhe* mit niedrig montierter Kabine	-	2 140 (20") / 2 225 (24") [mm (Reifen)]		-			
Gesamthöhe* mit hoch montierter Kabine	1 930 mm (16,5-Zoll-Reifen)	2 290 (20") / 2 375 (24") [mm (Reifen)]		2 373 mm (20") / 2 457 (24") [mm (Reifen)]			2 457 mm
Bodenfreiheit	250 mm (16,5-Zoll-Reifen)	348 mm (24-Zoll-Reifen)		430 mm (24-Zoll-Reifen)			
Radstand	2 360 mm	2 820 mm		2 870 mm			
Äußerer Wendekreis (mit Standardreifen)	3 235 mm	3 717 mm		3 714 mm			
ANTRIEBSSYSTEM							
Getriebe	Dauerhaft variables Hydrostatikgetrieb mit elektronischer Regelung und Allradantrieb						
Hauptantrieb	Hydrostatikmotor			Hydrostatikmotor und 2-Gang-Getriebe			
Anzahl der Geschwindigkeiten (vorwärts und rückwärts)	2			4			
Max. Geschwindigkeit, hohe Fahrstufe	30 km/h (20-Zoll-Reifen)			40 km/h (24-Zoll-Reifen)			
Lenkmodi	4 Lenkmodi mit automatischer Radausrichtung Zweirad- / Allrad- / Hundegang- / Teilhundegang-Lenkung (optional)						
HYDRAULIK							
Pumpentyp	Zahnradpumpe mit LS-Ventil			LS-Kolbenpumpe mit elektrischer Verdrängungsbeschränkung			
Ventilgruppe	„Durchflussverteilungsventil, elektrische Proportionalsteuerung“	Open-Center mit Durchflussverteilung und Durchflussausgleich		Close-Center mit Durchflussverteilung und Durchflussausgleichstechnologie			
Max. Förderleistung	80 l/min	100 l/min		190 l/min			
Max. Betriebsdruck	250 bar			255 bar			
Max. Ausgangsfluss an Frontzusatzhydraulik	80 l/min	90 l/min	100 l/min	150 l/min			
Max. Ausgangsfluss an Heckzusatzhydraulik	-	20 l/min	100 l/min	150 l/min			
BREMSSYSTEM							
Betriebsbremse	Ölbad-Scheibenbremsen						
Feststell- und Notbremse	Passive Bremse mit automatischer Aktivierung						
FÜLLMENGEN							
Kraftstoff	65 l	115 l		138 l			
AdBlue	-	22,4 l		28,8 l			
Hydraulisch	70 l	87 l	105 l	126 l			
TAKTZEITEN AUSLEGER							
Anheben des Auslegers	5,6 s	5,3 s	5,3 s	8 s	4,9 s	4,9 s	6,5 s
Ausleger absenken	4 s	4 s	4 s	6 s	4,3 s	4,3 s	5 s
Auslegerverlängerung	5,4 s	5 s	6,3 s	7,1 s	3,8 s	4,8 s	5 s
Ausleger einfahren	3,4 s	3,6 s	4,2 s	6,5 s	3,7 s	4,9 s	4,5 s
Ankippen	2,9 s	2,5 s	2,5 s	3 s	2,3 s	2,3 s	2,3 s
Abkippen	2,7 s	2,4 s	2,4 s	2,7 s	2,5 s	2,5 s	2 s

SUPERKOMPAKT- UND KOMPAKT-MODELLE

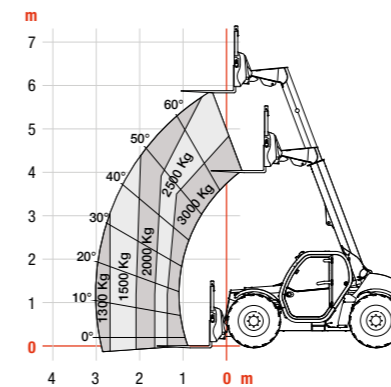
TL25.60



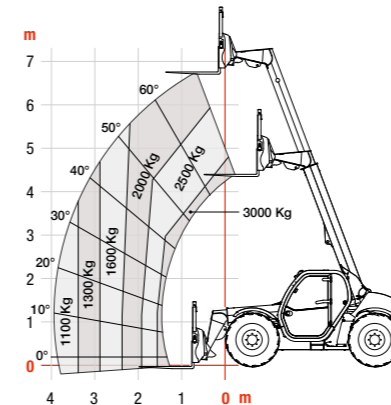
TL26.60



TL30.60

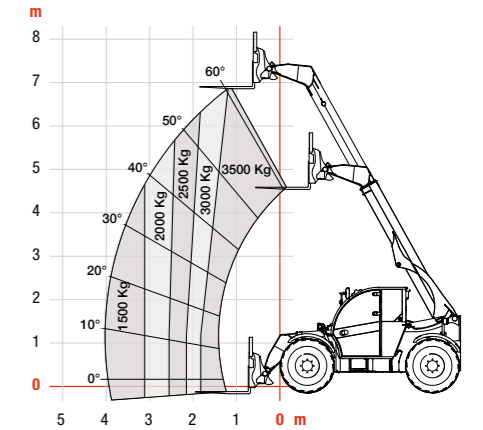


TL30.70

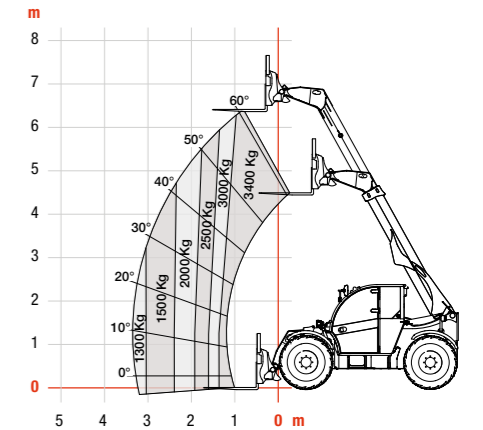


GROSSE MODELLE

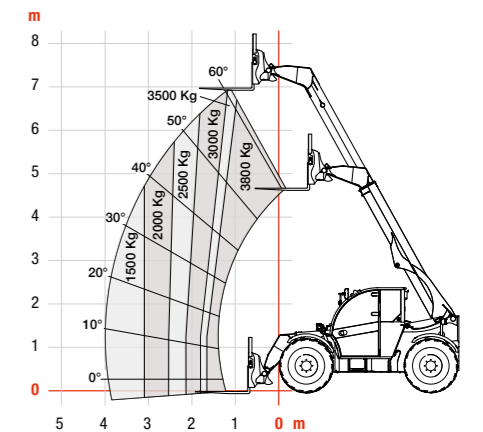
TL35.70



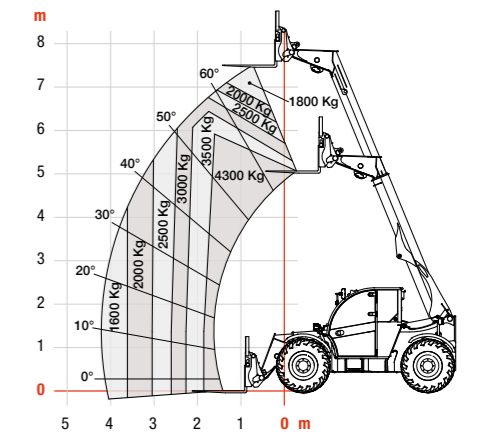
TL34.65HF



TL38.70HF



TL43.80HF



FINANZIERUNGSOPTIONEN

FINANZIERUNG ÜBER 24, 36 ODER 48 MONATE*

Nutzen Sie die Finanzierungsprogramme über 24, 36 oder 48 Monate ab **0% Zinsen** und verbessern Sie Ihren Cash-Flow. Fragen Sie Ihren Händler nach den verfügbaren Finanzierungsangeboten.

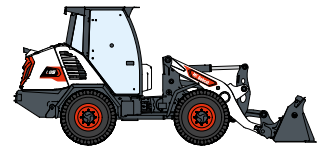
120 MASCHINEN / 150 ANBAUGERÄTEFAMILIEN / 1 TOUGH ANIMAL



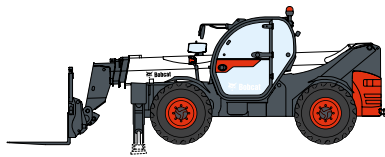
KOMPAKTLADER



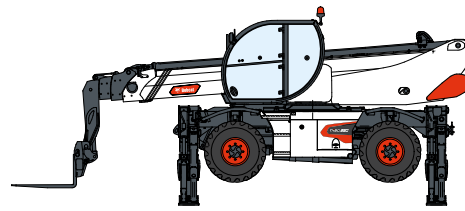
KOMPAKT-RAUPENLADER



KOMPAKT-RADLADER



TELESKOPEN



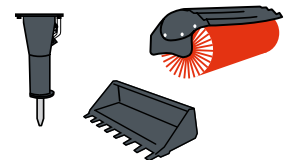
ROTO-TELESKOPEN



LEICHTE
VERDICHTUNGSMASCHINEN



KOMPAKTBAGGER



ANBAUGERÄTE



KOMPAKT-KNICKLADER



MINI-RAUPENLADER



MÄHER



KOMPAKT-TRAKTOREN

