



Bobcat®

One Tough Animal®

KOMPAKTLADER

S450 | S510 | S530 | S550
S590 | S630 | S650

M-Serie

🌐 Europa



EINFÜHRUNG

ONE TOUGH ANIMAL

► UNSERE MISSION

Mit unseren Maschinen bringen wir Sie effizienter und produktiver voran, selbst unter den härtesten Bedingungen und in den schwierigsten Situationen. Was auch immer unsere Kunden wollen, wir finden einen Weg.



► DIE GESCHICHTE VON BOBCAT

Im Jahr 1958 brachte die Melroe Manufacturing Company einen Frontlader in Kompaktausführung auf den Markt – den Vorgänger des M400, des ersten echten Kompaktladers weltweit. Bald darauf nahm das Unternehmen die inzwischen weltbekannte Marke Bobcat an. Ihr Erfolg legte den Grundstein für die Entwicklung der Kompaktmaschinenindustrie, wie wir sie heute kennen.

► INNOVATIONSZENTRUM IN DOBŘIŠ

Heute dient der EMEA-Hauptsitz von Bobcat in Dobříš, Tschechische Republik, als Zentrum für Innovation. Hier werden in einer Produktionsstätte jährlich etwa 25 000 Maschinen für EMEA-Kunden und den weltweiten Export hergestellt. Der Standort beherbergt auch das Bobcat-Innovationszentrum, in dem Härte- und Produktentwicklungen in fortschrittlichen Einrichtungen wie Klima- und Schallkammern durchgeführt werden.



► BOBCAT HEUTE

Bobcat blickt auf mehr als 60 Jahre Erfahrung in der Herstellung von Maschinen zurück, setzt auf kontinuierliche Innovation und hat Millionen von Maschinen auf den Markt gebracht. Die für ihre hohe Leistung, Zuverlässigkeit und ihren unvergleichlichen Komfort bekannte Produktpalette deckt eine Vielzahl von Anwendungen ab. Ob im Landschaftsbau, beim Winterdienst, im Bauwesen, bei Abbrucharbeiten oder im Straßenbau – mit Bobcat-Maschinen können Sie mehr erreichen.



JEDERZEIT EINSATZBEREIT

► BOBCAT-MASCHINEN LOHNEN SICH

Bobcat-Maschinen sind robust – und dieses Attribut steht allen anderen voran. Umfassende Schutzfunktionen für die Betriebszeit und eine einfache Rundum-Wartung sorgen dafür, dass die Lader der M-Serie zuverlässig bleiben – Jahr für Jahr.



Geschlossene und druckbeaufschlagte Kabine mit Heizung/Klimaanlage (Option)

ROPS/FOPS

SJC-Joystickbedienung (Option)

Hochleistungshydraulikoption

Hydraulischer Bob-Tach™ (Option)

Automatische Schwingungs-dämpfung

Option mit Vertikal- und Radial-Hubweg S. 7

Stabile Hecktür

Bewährte Konstruktion des wartungsfreien Kettenkastens

Kielförmiger Unterwagen

Für jede Baustelle die passenden Reifen

Über 100 Anbaugeräte bewältigen praktisch jede Arbeit S. 16



► ÜBERRAGENDE LEISTUNG IM KOMPAKTEN FORMAT

Eine erstklassige Mischung aus Leistung und Wendigkeit für maximale Produktivität. S. 7



► EINFACHE WARTUNG

Bobcat weiß, dass Ihre Arbeit hart ist und sorgt dafür, dass die Wartung Ihres Laders hingegen ein Kinderspiel ist. S. 10



► MAXIMALE BETRIEBSZEIT

Die zuverlässige, zeitlose Konstruktion und die unübertroffene Langlebigkeit sind das Ergebnis von mehr als 60 Jahren Innovationserfahrung. S. 10



► LEISTUNG UND EFFIZIENZ

Einfache Bedienung dank drehmomentstarker Motoren mit leichtgängiger Steuerung auch bei voller Leistung. S. 7

LEISTUNG



► HOCHLEISTUNG, KOMPAKTES FORMAT

Die Lader der M-Serie zeichnen sich durch herausragende Leistung aus und sind gleichzeitig wendig und leicht zu transportieren. Nicht die Größe macht's – sondern die Einsatzmöglichkeiten. Mit einer fahrbaren Nutzlast von bis zu 1 227 kg sind Sie auch für die anspruchsvollsten Aufgaben bestens gerüstet.

► HOCHLEISTUNGSHYDRAULIK FÜR ERWEITERTE ANBAUGERÄTE

Jede Bobcat-Maschine ist als Anbaugeräteträger konzipiert. Vielseitigkeit neu definiert – dank Hochleistungshydraulik können Bediener mehrere Anbaugeräte mit nur einer Maschine ersetzen.



► RADIAL-HUBWEG

Eine kostengünstige Option, ideal für primär in Bodennähe arbeitende Anbaugeräte mit einfacher Hubkapazität für tägliche Arbeiten.



► VERTIKAL-HUBWEG

Höherer Hub, größere Ausladung nach vorne bei maximaler Höhe und mehr Hubkraft für anspruchsvolle Anwendungen und Umgebungen.

STEIGEN SIE EIN



DRUCKBEAUFSCHLAGTE KABINE

Mit der optionalen druckbeaufschlagten Kabine bleiben Staub und Schmutz draußen und vom Fahrer fern. Die einfach zu reinigende Kabine bietet Stauraum, ein 12-V-Ladegerät und ist auch bei schwierigen Arbeiten bequem.



BEI JEDEM WETTER



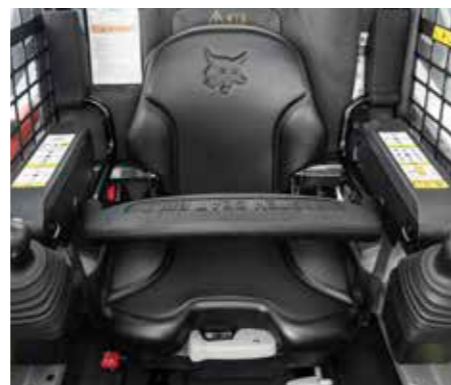
Die direkte Temperaturregelung in der Kabine schafft das ganze Jahr über ein angenehmes Arbeitsklima.

DELUXE-INSTRUMENTENTAFEL



Intuitive Bedienkonsole und schlüssellose Zündung für mehr Komfort und Sicherheit.

PERFEKTER SITZ



Den ganzen Tag über komfortabel arbeiten – auf den ergonomischen, verstellbaren Sitzen mit optionaler Federung.



LANGE LEBENSDAUER

► LÄNGER IM EINSATZ

Viele Funktionen der Bobcat-Lader sind auf zuverlässigen Schutz und Wartungsfreundlichkeit ausgelegt: Selbstdiagnose, Abschaltenschutz, Schutz vor Batterieentladung, Kaltwetterschutz sind nur einige davon. Noch mehr Betriebssicherheit bietet der in der Branche einzigartige wartungsfreie Kettenkasten der M-Serie.

► VON ANFANG AN INNOVATIV

Unsere Maschinen sind äußerst langlebig und zuverlässig. Darauf können Sie sich verlassen. Bobcat-Maschinen haben sich auf Baustellen in der ganzen Welt bewährt. Aber die Bobcat Company bleibt stets innovativ. Jede Maschinengeneration ist noch leistungsstärker, schneller und langlebiger als die vorhergehende.



Bobcat
MACHINE IQ

WIRELESS COMMUNICATIONS

► MACHINE IQ

BOBCAT® Machine IQ Wireless Communications optimiert den Support für Ihre Bobcat-Maschine.

- Robuste integrierte Überwachungselektronik
- Datenübermittlung an unseren Überwachungsexperten
- Anpassung der Wartungsleistungen an die Anforderungen Ihres Unternehmens
- Datengestützte Services für längere Maschinenverfügbarkeit

KEINE ZEIT FÜR AUSFÄLLE. TAGAUS, TAGEIN IM EINSATZ, SELBST UNTER HÄRTESTEN BEDINGUNGEN.

► STANDARDGEWÄHRLEISTUNG

Bei der Bobcat Company wird jede Maschine nach höchsten Standards in puncto Qualität und Langlebigkeit entwickelt. Daher hat unsere Standardgewährleistung eine Laufzeit von 24 Monaten bzw. 2 000 Betriebsstunden (je nachdem, was zuerst eintritt).



► ERWEITERTE GEWÄHRLEISTUNG MIT PROTECTION PLUS

Auf Nummer sicher: Die erweiterte Gewährleistung von Protection Plus hat eine Laufzeit von fünf Jahren und bietet dabei denselben Schutz wie die Standardgewährleistung. Welchen Schutz brauchen Sie? Antriebsstrang, Antriebsstrang und Hydraulik oder Komplettschutz? Sie haben die Wahl.



► BOBCARE

Voraussetzung für lange Maschinenlaufzeiten ist eine sorgfältige Wartungsplanung. Sie trägt zum Vermeiden von Reparaturkosten und ungeplanten Ausfällen bei, und Sie können sich bei der Arbeit stets auf Ihre Maschine verlassen.

- Vermeidung von größeren Reparaturen und Komplettausfällen
- Weniger Ausfallzeiten, mehr Produktivität und höhere Rentabilität



FÜR JEDE ARBEIT DAS RICHTIGE WERKZEUG

► BOBCAT-MASCHINEN FÜR ALLE FÄLLE

Von städtischen Anlagen bis hin zu Stränden und vom Materialumschlag bis hin zur Forstwirtschaft – die Palette der Bobcat-Maschinen ermöglicht es Ihnen, die am besten geeignete Ausrüstung für Ihre speziellen Aufgaben zu wählen. Jede Maschine ist vollgepackt mit Funktionen, mit denen Sie schneller arbeiten und mehr erreichen können.



WÄHLEN SIE IHRE MASCHINE



► S450

Leistung nach U/min (ISO 14396)	36,5 kW bei 2 600
Kipplast (ISO 14397-1)	1 215 kg
Betriebsgewicht	2 436 kg
Hubweg	Radial



► S510

Leistung nach U/min (ISO 14396)	41 kW bei 2 600
Kipplast (ISO 14397-1)	1 703 kg
Betriebsgewicht	2 816 kg
Hubweg	Radial



► S530

Leistung nach U/min (ISO 14396)	41 kW bei 2 600
Kipplast (ISO 14397-1)	1 823 kg
Betriebsgewicht	2 952 kg
Hubweg	Vertikal



► S550

Leistung nach U/min (ISO 14396)	50,7 kW bei 2 600
Kipplast (ISO 14397-1)	1 852 kg
Betriebsgewicht	2 995 kg
Hubweg	Radial



► S590

Leistung nach U/min (ISO 14396)	50,7 kW bei 2 600
Kipplast (ISO 14397-1)	1 958 kg
Betriebsgewicht	3 127 kg
Hubweg	Vertikal



► S630

Leistung nach U/min (ISO 14396)	55,3 kW bei 2 600
Kipplast (ISO 14397-1)	2 023 kg
Betriebsgewicht	3 553 kg
Hubweg	Radial



► S650

Leistung nach U/min (ISO 14396)	55,3 kW bei 2 600
Kipplast (ISO 14397-1)	2 455 kg
Betriebsgewicht	3 778 kg
Hubweg	Vertikal

* Fahrbare Nutzlast beträgt 50% der Kipplast.

STANDARD AUSSTATTUNG UND OPTIONEN

	S450	S510	S530	S550	S590	S630	S650
LEISTUNG							
14-poliger Elektrosteuersatz	•	•	•	•	•	•	•
2 Fahrstufen	• SJC	•	•	✓	✓	•	•
7-polige Anbaugerätesteuerung	•	•	•	✓	✓	•	•
Automatischer Umkehrlüfter	•	•	•	•	•	•	•
Automatische Schwingungsdämpfung	•	•	•	•	•	•	•
Zusatzhydraulik: variabler/maximaler Durchfluss	✓	✓	✓	✓	✓	✓	✓
Bob-Tach™-Anbaurahmen	✓	✓	✓	✓	✓	✓	✓
BICS-Verriegelungssystem	✓	✓	✓	✓	✓	✓	✓
Schaufelparallelführung	•	✓	✓	✓	✓	•	•
Gedämpfte Hub- und Kippzylinder	✓	✓	✓	✓	✓	✓	✓
Elektrisch aktivierte proportionale Frontzusatzhydraulik	✓	✓	✓	✓	✓	✓	✓
Satz für Motorblockheizung	•	•	•	•	•	•	•
Motorraumdichtung	–	•	•	•	•	•	•
Motor/Hydraulik-Abschaltung	✓	✓	✓	✓	✓	✓	✓
Gegengewicht Frontachse	•	•	•	•	•	•	•
Hochleistungs-Zusatzhydraulik	–	•	•	✓	✓	•	•
Hydraulische Schaufelparallelführung (mit Ein/Aus-Schalter)	•	✓	✓	✓	✓	•	•
Hubarmsperre	✓	✓	✓	✓	✓	✓	✓
Power Bob-Tach™	•	•	•	•	•	•	•
Zusatzhydraulikanschluss hinten	•	•	•	•	•	•	•
Heckgegengewicht	–	•	•	•	•	•	•
Funkenfänger-Schalldämpfer	✓	✓	✓	✓	✓	✓	✓
REIFEN UND FAHRT							
10 x 16,5, 10 Lagen, Hochleistungsreifen	✓	✓	✓	•	•	–	–
10 x 16,5, 10 Lagen, Mehrzweckreifen	•	•	•	✓	✓	–	–
12 x 16,5, Mehrzweckreifen	–	–	–	–	–	✓	✓
Reifen für hohe Beanspruchung (spurversetzt)	–	•	•	•	•	•	•
Flexible Industriereifen	•	•	•	•	•	•	•
Reifen für extreme Beanspruchung	•	•	•	•	•	•	•
Vollgummireifen	•	•	•	•	•	•	•
Super-Breitreifen	–	•	•	•	•	•	•
LEUCHTEN UND KENNLEUCHTE							
Kennleuchte	•	•	•	•	•	•	•
Scheinwerferschutz	•	•	•	•	•	•	•
LED-Seitenbeleuchtung	•	•	•	•	•	•	•
Arbeitsscheinwerfer, vorne und hinten	✓	✓	✓	✓	✓	✓	✓
Stroboskopleuchte	•	•	•	•	•	•	•
Schlussleuchtenschutz	•	•	•	•	•	•	•
Sicherheitsgurt	✓	✓	✓	✓	✓	✓	✓
Vordertür Sondermaschinen	•	•	•	•	•	•	•

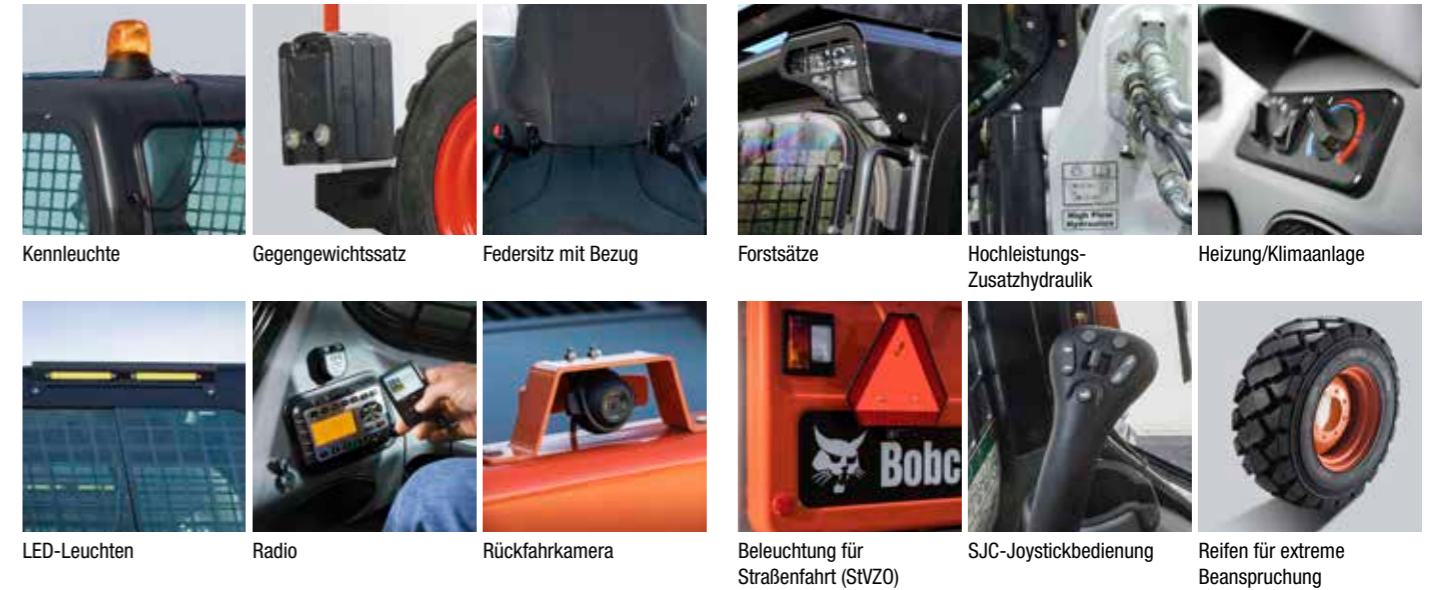
	S450	S510	S530	S550	S590	S630	S650
KABINE							
Geschlossene Deluxe-Kabine* mit Heizung	•	•	•	•	•	•	•
Geschlossene Deluxe-Kabine* mit Heizung/Klimaanlage	•	•	•	•	•	•	•
Deluxe-Instrumententafel	✓	✓	✓	✓	✓	✓	✓
Deluxe-Fahrerkabine*	✓	✓	✓	✓	✓	✓	✓
FOPS II	•	•	•	•	•	•	•
Türsatz	•	•	•	•	•	•	•
Manuelle Bedienelemente	✓	✓	✓	–	–	✓	✓
Joystickbedienung (SJC – Vorinstallation für Fernsteuerung)	• 2 Sp.	•	•	✓	✓	•	•
Schlüsselloser Start mit Passwortfunktion	✓	✓	✓	✓	✓	✓	✓
Geräuschreduzierungssatz	✓	✓	✓	✓	✓	✓	✓
Radio	•	•	•	•	•	•	•
Rückfahrkamera mit Display	•	•	•	•	•	•	•
Heckscheibenwischer	•	•	•	•	•	•	•
Schutzbügel	✓	✓	✓	✓	✓	✓	✓
Sicherheitsgurt	✓	✓	✓	✓	✓	✓	✓
Vordertür Sondermaschinen	•	•	•	•	•	•	•
Gefederter Fahrersitz mit Textilbezug	•	•	•	•	•	•	•
Gefederter Fahrersitz mit Vinylbezug	✓	✓	✓	✓	✓	✓	✓
VERSCHIEDENES							
Rückfahralarm	•	•	•	•	•	•	•
CE-Zertifizierung	✓	✓	✓	✓	✓	✓	✓
Sonderlackierung	•	•	•	•	•	•	•
Vierpunkt-Hebevorrichtung	•	•	•	•	•	•	•
Verschließbarer Tankdeckel	•	•	•	•	•	•	•
Machine IQ (Telematik)	✓	✓	✓	✓	✓	✓	✓
Bedienungsanleitung	✓	✓	✓	✓	✓	✓	✓
Feststellbremse	✓	✓	✓	✓	✓	✓	✓
Sonderausstattung für Straßenzulassung	•	•	•	•	•	•	•
Einpunkt-Hebevorrichtung	•	•	•	•	•	•	•
Wassertank	•	•	•	•	•	•	•

Überrollschutz (ROPS) – entspricht den Anforderungen von SAE-J1040 und ISO 3471; Schutz vor herabfallenden Gegenständen (FOPS) – entspricht den Anforderungen von SAE-J1043 und ISO 3449, Stufe I

• = Option ✓ = Standard – = nicht verfügbar oder nicht kompatibel

EINE MASCHINE NACH IHREM GESCHMACK

Verleihen Sie Ihrer Maschine doch einfach einen persönlichen Touch oder entscheiden Sie sich für eine Funktion, die Ihnen gefällt. Die Auswahl an Ausstattungsoptionen ist riesig: Bestimmt ist etwas für Ihren Kompaktlader dabei!



VIELSEITIGER WERKZEUGTRÄGER

BOBCAT-ANBAUGERÄTE

Mehr Flexibilität und Effizienz mit den Bobcat®-Anbaugeräten und -Werkzeugen.

- Größte Auswahl an Anbaugeräten der Branche
- Leistungsdaten an Ihre Bobcat-Maschine anpassbar
- Stärkere Komponenten, robustere Bauweise für die härtesten Einsatzbereiche
- Rundum sicher mit der 12-monatigen Gewährleistung für jedes Original-Anbaugerät von Bobcat

Die tatsächliche Kompatibilität des jeweiligen Anbaugeräts kann je nach Maschinenkonfiguration variieren. Informationen zur Kompatibilität der Anbaugeräte erhalten Sie bei Ihrem Händler.



Schwenkbesen



Planierkästen



Hämmer



Buschsägen



Vier-in-Eins-Schaufeln



Betonmischer



Fallhämmer



Greifer, universal



Nivellierrechen



Erdbohrer



Steinsammelschaufeln



Laserplanierer



Palettengabeln, hydraulisch



Wurzelgreifer

VIELSEITIGER WERKZEUGTRÄGER



Anbaubagger



Bodenfräsen



Schneeräumschilder



Baumverpflanzter



Baumstumpffräsen



Scraper

TOP-AUSWAHL AN ANBAUGERÄTEN					
	S450	S510	S530	S550, S590	S630 S650
Schwenkbesen	•	•	•	•	•
Erdbohrer	•	•	•	•	•
Anbaubagger	•	•	•	•	•
Ballenforken	•	•	•	•	•
Planierkästen	–	•	•	•	•
Hämmer	•	•	•	•	•
Buschsägen	•	•	•	•	•
Brushcat™-Rotationsmäher	•	•	•	•	•
Vier-in-Eins-Schaufeln	•	•	•	•	•
Betonmischer	•	•	•	•	•
Betonpumpen	–	–	–	•	–
Bau-/Universalschaufeln	•	•	•	•	•
Unterschneidmesser	•	•	•	•	•
Planierschilde	•	•	•	•	•
Fallhämmer	–	•	•	•	•
Dünger- und Getreideschaufeln	•	•	•	•	•
Schlegelmäher	•	•	•	•	•
Anbaugrader	•	•	•	•	•
Industriegreifer	•	•	•	•	•
Nivellierrechen	•	•	•	•	•
Steinsammelschaufeln	•	•	•	•	•
Laserausrüstung	•	•	•	•	•
Niederprofilschaufeln	•	•	•	•	•
Mischschaufeln	–	•	•	•	•
Rasenmäher	•	•	•	•	•
Palettengabel	•	•	•	•	•
Kaltfräsen	–	–	•	•	•
Wurzelgreifer	•	•	•	•	•
Aufreißer	•	•	•	•	•
Scraper	•	•	•	•	•
Gitterlöffel	•	•	•	•	•
Schnee- und Leichtgutschaufeln	•	•	•	•	•
Schneepflüge	•	•	•	•	•
V-Schneeräumschild	•	•	•	•	•
Kraftrechen	•	•	•	•	•
Streuer	•	•	•	•	•
Baumstumpffräsen	–	•	•	•	•
Kehrschaufeln	•	•	•	•	•
Bodenfräsen	•	•	•	•	•
Baumverpflanzter	–	•	•	•	•
Grabenverdichter	–	•	•	•	•
Grabenfräsen	–	–	•	•	•
Universalgabeln	•	•	•	•	•
Radsägen	–	–	•	•	•
Kehrbesen	•	•	•	•	•
Holzshredder	•	•	•	•	•

TECHNISCHE DATEN

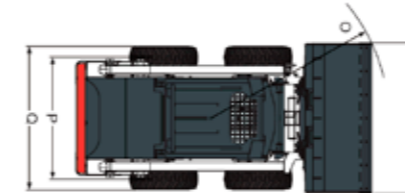
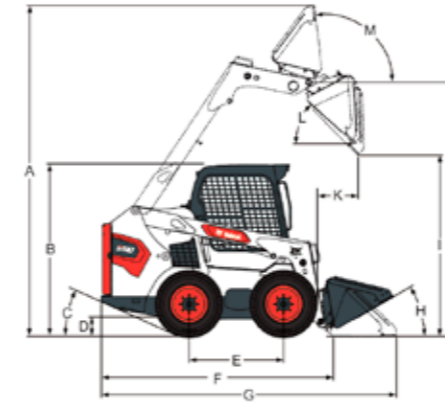
TECHNISCHE DATEN

TECHNISCHE DATEN							
	S450	S510	S530	S550	S590	S630	S650
LEISTUNGSDATEN							
Kipplast (ISO 14397-1)	1 308 kg	1 703 kg	1 823 kg	1 852 kg	1 958 kg	2 023 kg	2 455 kg
Fahrbare Nutzlast (ISO 14397-1)	654 kg	851 kg	911 kg	926 kg	979 kg	1 012 kg	1 227 kg
Förderleistung Std.-Hydr. (bei Pumpe U/min)	63,2 l/min	64,7 l/min		23,8 – 24,5 MPa		87,1 l/min	
Förderleistung, Hochleistungshydr. (bei Pumpe U/min)	–	101,1 l/min				115,5 l/min	
Systementlastung an Schnellkupplungen	22,4 – 23,1 MPa						
Fahrgeschwindigkeit	11,4 km/h	11,8 km/h				11,4 km/h	9,9 km/h
Fahrgeschwindigkeit (hoch – optional*)	14,8 km/h	17,3 km/h				19,1 km/h	18,4 km/h
Hubweg	Radial		Vertikal	Radial	Vertikal	Radial	Vertikal
ABMESSUNGEN							
Länge mit Standardschaufel	3 172 mm	3 378 mm				3 474 mm	
Breite über Standardschaufel	1 575 mm	1 727 mm				1 880 mm	
Höhe mit Fahrerkabine	1 976 mm	1 972 mm				2 065 mm	
Höhe bis Schaufelzapfen	2 781 mm	2 908 mm	3 023 mm	2 908 mm	3 023 mm	3 073 mm	3 149 mm
Radstand	900 mm	1 082 mm				1 150 mm	
MOTOR							
Fabrikat/Modell	Bobcat 2,4 l 97/68 EC Stage V						
Kraftstoff	Diesel						
Kühlung	Flüssigkeit						
Leistung bei 2 600 U/min (ISO 14396)	36,5 kW	41 kW	50,7 kW		55,3 kW		
Drehmoment bei 1 800 U/min (ISO 14396)	182,2 Nm	204 Nm	252 Nm		283,9 Nm		
Zylinderanzahl	4						
Hubraum	2 393 cm ³	2 392 cm ³					
Kraftstofftankvolumen	53,8 l	93,7 l		90,5 l			
GEWICHT							
Betriebsgewicht**	2 436 kg	2 816 kg	2 952 kg	2 995 kg	3 127 kg	3 553 kg	3 778 kg
Transportgewicht	2 221 kg	2 431 kg	2 581 kg	2 612 kg	2 751 kg	3 378 kg	
UMGEBUNGSBEDINGUNGEN							
Fahrer LpA (98/37 & 474-1)	86 dB(A)		83 dB(A)				
Lärmpegel LwA (EU-Richtlinie 2000/14/EG)	98 dB(A)		101 dB(A)				
Körpervibration (ISO 2631 – 1), hohe Geschwindigkeit	0,78 ms ⁻²	0,86 ms ⁻²	0,9 ms ⁻²		1,34 ms ⁻²		
Körpervibration, Unsicherheit	0,39 ms ⁻²	0,43 ms ⁻²	0,4 ms ⁻²		0,54 ms ⁻²		
Hand-/Arm vibration (ISO 5349-1), hohe Geschwindigkeit	1,29 ms ⁻²	1,31 ms ⁻²	1,6 ms ⁻²		1,54 ms ⁻²		
KRÄFTE							
Ausbrechkraft über Hubzylinder	1 416 daN	1 978 daN	1 662 daN	1 978 daN	3 687 daN	3 459 daN	
Ausbrechkraft über Kippzylinder	1 807 daN	2 080 daN	2 122 daN	2 080 daN	2 913 daN	2 999 daN	
Schiebekraft	1 866 daN	2 377 daN	–	2 377 daN	2 514 daN	3 072 daN	
TAKTZEITEN							
Anheben der Hubarme	2,5 s	3,6 s				4,2 s	
Absenken der Hubarme	2 s	3,6 s	2,7 s	3,6 s	3,1 s	3 s	
Einkippen der Schaufel	1,5 s	1,7 s	1,8 s	1,7 s	1,9 s	2,8 s	
Auskippen der Schaufel	1,8 s	2,5 s				2,4 s	2,9 s

* Hohe Geschwindigkeitsstufe Standard bei S550 und S590 – optional auf anderen Modellen
 ** Basismaschine mit Schaufel, Fahrer und vollem Kraftstofftank

Einige Angaben beruhen auf konstruktiven Berechnungen und sind keine tatsächlichen Messwerte. Die technischen Daten dienen nur zu Vergleichszwecken und können jederzeit ohne Ankündigung geändert werden. Die Spezifikation Ihres speziellen Bobcat-Produkts kann aufgrund normaler Variationen bei Konstruktion, Fertigung, Betriebsbedingungen und weiteren Faktoren von den Angaben abweichen. Abbildungen von Bobcat-Maschinen zeigen nicht unbedingt die Standardausstattung.

ABMESSUNGEN



	S450	S510	S530	S550	S590	S630	S650
A Betriebshöhe	3 558	3 787	3 901	3 787	3 901	3 950	4 026
B Höhe mit Fahrerkabine	1 976	1 972				2 065	
C Abgangswinkel	23°	24°				25°	
D Bodenfreiheit	214	185		228		207	
E Radstand	900	1 082				1 150	
F Länge ohne Anbaugeräte	2 499	2 657				2 753	
G Länge mit Standardschaufel	3 172	3 378				3 474	
H Einkippen in Bodenposition	26°	30°				29,4°	
I Ausschütthöhe mit Standardschaufel	2 157	2 205	2 319	2 205	2 177	2 410	2 489
J Höhe bis Schaufelzapfen	2 781	2 908	3 023	2 908	3 023	3 073	3 149
K Ausschüttreichweite bei maximaler Höhe	587	467	828	467	818	599	851
L Ausschüttwinkel bei maximaler Höhe	40°	42°				37,8°	37,6°
M Einkippen vollständig gehoben bei maximaler Höhe	91°	97°				96,4°	96,6°
N Breite über Standardschaufel	1 575	1 727				1 880	
N Breite über Standardschaufel	–	1 575				–	1 575
N Breite über Standardschaufel	–	1 880				–	1 880
O Wendekreis mit Standardschaufel	1 940	2 032	2 024	2 032	2 119	2 106	
P Spurbreite, Standardbereifung	–	1 374				1 507	
Q Breite über Standardbereifung	1 488	1 643				1 832	
Q* Breite über spurversetzten Reifen	–	1 520				1 741	

* Maschinenbreite mit Reifen für hohe Beanspruchung (spurversetzt)
 Einheit: mm



FINANZIERUNGSOPTIONEN

FINANZIERUNG ÜBER 24, 36 ODER 48 MONATE*

Nutzen Sie die Finanzierungsprogramme über 24, 36 oder 48 Monate ab **0% Zinsen** und verbessern Sie Ihren Cash-Flow. Fragen Sie Ihren Händler nach den verfügbaren Finanzierungsangeboten.

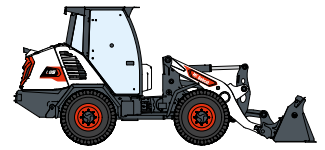
340 MASCHINEN / 150 ANBAUGERÄTEFAMILIEN / 1 TOUGH ANIMAL



KOMPAKTLADER



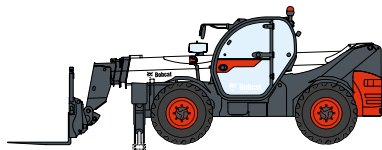
KOMPAKT-RAUPENLADER



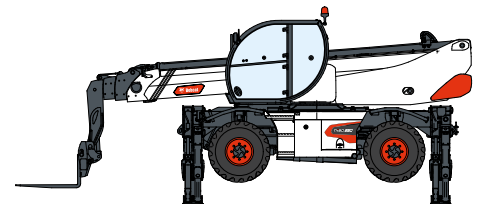
KOMPAKT-RADLADER



GABELSTAPLER



TELESKOPEN



ROTO-TELESKOPEN



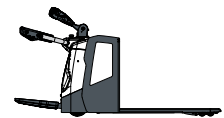
MASCHINEN FÜR LEICHTE
VERDICHTUNGSARBEITEN



KOMPAKTBAGGER



KOMPAKTTRAKTOREN



LAGERAUSRÜSTUNG



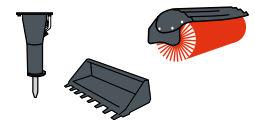
MINI-RAUPENLADER



RASENMÄHER



MOBILE STROM- UND
LICHTLÖSUNGEN



ANBAUGERÄTE

DOOSAN

Bobcat ist ein Unternehmen der Doosan-Gruppe. Doosan ist ein weltweit führender Anbieter von Baumaschinen, Strom- und Wasserversorgungssystemen, Motoren und Maschinenbaulösungen, der mit Stolz Kunden und Gemeinden seit mehr als einem Jahrhundert zur Seite steht. | Bobcat und das Bobcat-Logo sind eingetragene Marken der Bobcat Company in den USA und weiteren Ländern. ©2024 Bobcat Company. Alle Rechte vorbehalten.

* Finanzierungsangebote können je nach Land und Händler variieren. Fragen Sie immer Ihren Händler nach den aktuell verfügbaren Finanzierungsoptionen. Unter Umständen gelten spezielle Konditionen.

Doosan Bobcat EMEA, U Kodetky 1810, 263 12 Dobříš, Tschechische Republik



Bobcat®