

Häckselwagen/Dosierwagen

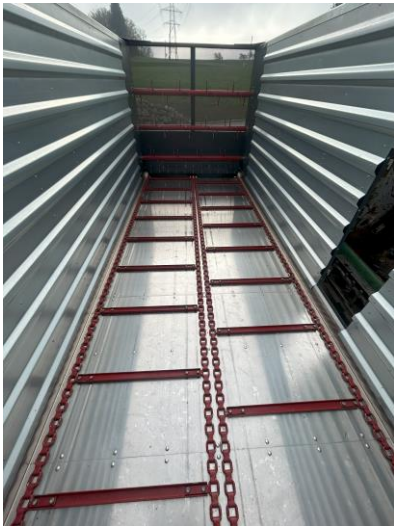
Valoli.28



Technische Daten:

- Bunkervolumen 28m³
- Gesamtgewicht 20,5 t.
- L: 8.0m, B: 2.55m, H: 3.50m
- Bereifung 560/45R22.5
- Querförderband
- Kratzboden
- Handhebelbedienung, Geschwindigkeit stufenlos verstellbar (Danfoss PVG32 mit Friktion)
- 4 Dosierwalzen vorne
- 40km/h mit 2 Leiterbremsen
- «Swiss Made» Hergestellt in unserer Werkstatt in Granges (Veveyse), CH

Kratzboden



- Inox-Bodenbelag
- 4-strängig
- Ketten und Stege lackiert
- Hydraulische Ketten Verspannung
- 2 hydraulische Antrieb
- Geschwindigkeit stufenlos regulierbar

Querförderband



- Chassis aus Edelstahl
- Ketten und Stege lackiert
- Hydraulische Seitenschiebetüren links und rechts
- Automatische Schutz und Dichtklappe
- Geschwindigkeit stufenlos regulierbar
- Seitenschiebetüren unabhängig von Band

Vordere Dosierwalzen



- 4 Dosierwalzen
- Antrieb durch 1-Zoll-Rollenketten
- Lackiert
- Drehzahl Stufenlos verstellbar

Chassis



- Einteiliges Chassis
- Verzinkt
- Deichsel umkehrbar, Befestigung oben/unten
- Monroc Starre Achsen mit Pleuelstangen
- Bremsen 406mm/120mm

Hecktür



- Durchbrochen für eine bessere Sicht
- Hydraulik doppelwirkende (vom Traktor)
- Sicherheitsventil gegen Quetschen (Personen Schutz)

Optionen



- 3 Dosierwalzen hinten
- Chassis lackiert (statt verzinkt)
- Antrieb durch 1-Zoll-Rollenketten
- Drehzahl Stufenlos verstellbar



- Seitliche Zugangstür
- Klappbare Leiter für Seitliche Tür

- Elektrische Steuerung (Funkfernsteuerung)
- Funksteuerung
- Hydraulikstation mit Pumpe mit festem Durchfluss
- Hydraulikstation mit hoher Förderleistung mit LS-Pumpe
- Querförderbande verzinkt (statt verzinkt)
- Verzinkte Ketten und Stege
- Nachlauf- oder Lenkachse
- BPW oder ADR Starre Achse mit Pleuelstange
- Bereifung 600/50R22.5 oder 620/45R22.5 oder andere Maße für Breiten über 2.55m
- Anhängerkupplung hinten (inkl. Druckluftbremsanschluss + 7-poliger Lichtanschluss)
- Lackierung nach Wunsch