



ABSCHIEBER

RAMBODY



AS-24.1-DE

Krampe
QUALITY ON WHEELS

#READYFORFUTURE

ALLE KRAMPE-FAHRZEUGE MIT EU-TYPGENEHMIGUNG

Grundsätzlich sind Anhänger von Krampe EU-typgenehmigt. Dadurch können die Fahrzeuge in der gesamten EU zugelassen werden.

Ein durchgehendes Qualitätsmanagement ist Voraussetzung für die EU-Typgenehmigung. Es gewährleistet Fahrzeuge nach höchsten EU-weiten Qualitäts- und Sicherheitsstandards.

Die Prozesse und die Produktion im Hause Krampe sind qualitätsgeprüft und standardisiert.

Als einer der ersten Hersteller von Transporttechnik hat Krampe die EU-Typzulassung bereits Ende 2021 erhalten.



QUALITY ON WHEELS

Unsere Leidenschaft gilt der Herstellung hochwertiger Transportanhänger. Wir verstehen die Ansprüche unserer Kunden an zuverlässige Ausrüstung und setzen alles daran, diese zu erfüllen. Unsere Produkte zeichnen sich durch Qualität, Langlebigkeit und Zuverlässigkeit aus. In enger Kooperation mit Anwendern entstehen Lösungen, die den Praxisanforderungen gerecht werden. Ihre Erfahrungen und Bedürfnisse sind unser Ansporn. Die Grundlage unseres Erfolgs beruht auf Vertrauen und Zusammenarbeit. Wir schätzen die Beziehungen zu unseren Kunden und Partnern, die uns immer wieder inspirieren, besser zu werden. Lassen Sie sich von der Qualität unserer Produkte überzeugen. Das Krampe-Team steht bereit, um für die passende Lösung für Sie zu finden.



Robin Krampe
– Geschäftsführer

Vielen Dank für Ihr Vertrauen.



REGIONAL & FAMILIÄR

Seit über 100 Jahren sind wir ein inhabergeführtes Unternehmen. In vierter Generation ist Robin Krampe Geschäftsführer der Krampe Fahrzeugbau GmbH. Das Unternehmen befindet sich zu 100% in Familienbesitz und das wird auch zukünftig so bleiben.

Unser Slogan „Krampe – Quality on Wheels“ wird bei uns tagtäglich gelebt. Wir bekennen uns zum Produktionsstandort Deutschland und fertigen im münsterländischen Werk in Coesfeld. Mit dem Grundgedanken „Was wir selber herstellen können, das machen wir auch selbst“, haben wir als familiengeführtes Unternehmen immer wieder gute Erfahrungen gemacht. Die große Fertigungstiefe gibt uns die beruhigende Sicherheit, höchste Qualität liefern zu können

und alle Produktionsschritte im Griff zu haben. Wir sind stolz auf unsere Mitarbeiterinnen und Mitarbeiter. Viele langjährige Kolleginnen und Kollegen haben bereits ihre Ausbildung in unserem Unternehmen erfolgreich absolviert. Regelmäßig gehen Auszeichnungen zum Kammer-, Landes- oder Bundessieger an unsere Auszubildenden.

Wir setzen auf grüne Energie für die Produktion unserer überwiegend roten Kipper. So wird die Fernwärme der benachbarten Biogasanlage zum Heizen sämtlicher Büros und Produktionshallen genutzt. Mit unserer haus-eigenen Photovoltaikanlage produzieren wir ca. 150% unseres Eigenbedarfs an Strom.

QUALITY ON WHEELS

Unser Motto und der Schlüssel zu unserem Erfolg. Seit vielen Jahren sind wir unangefochtener Marktführer in Deutschland im Bereich landwirtschaftlich genutzter Wannenkipper und Halbrundmulden für Schlepperzug. Im Laufe der Jahre haben wir unser Sortiment stetig erweitert und viele weitere innovative Produktgruppen wie Hakenliftanhänger oder Abschiebewagen hinzugefügt.

WERTSTABIL

Die bekannten roten Anhänger zeichnen sich durch eine herausragende Zuverlässigkeit und Langlebigkeit aus. Der hohe Wiederverkaufswert ist ein deutlicher Beleg für ihre Qualität.

BESTE QUALITÄT

Bei der Produktion unserer Fahrzeuge setzen wir ausschließlich auf erstklassige Materialien und geschultes Fachpersonal. Mit praxiserprobten Lösungen, einer durchdachten Konstruktion und dem kontinuierlichen Weiterentwickeln der Produkte können wir Ihnen Fahrzeuge anbieten, die in Sachen Qualität ihresgleichen suchen.

UNSER ABSCHIEBER IST WIE KEIN ANDERER

Der erste Abschiebewagen in bewährter Krampe-Qualität. Der RamBody vereint sowohl Innovation als auch Robustheit und bietet einen hervorragenden Fahrkomfort.

Der RamBody ist unsere Antwort auf die wachsende Nachfrage nach zuverlässigen Horizontal-Entladern, sowohl praxisorientiert als auch praxistauglich. Lassen Sie sich von den Resultaten von zwei Jahren Entwick-

ROBUST UND KOMFORTABEL

Unsere verwindungssteifen Fahrwerke sind aus massiven Rechteckrohren gefertigt und daher extrem robust. Die geschlossene Konstruktion verhindert Schmutzablagerungen. Breite Federmitten, hochwertige Fahrwerkskomponenten und intelligente elektronische Assistenzsysteme sorgen für größtmöglichen Fahrkomfort.

INNOVATIONEN AUS DEM MÜNSTERLAND

Krampe hat mit zahlreichen Innovationen den internationalen Standard geprägt. Durch unsere EU-Typgenehmigung erfüllen wir bereits heute die Anforderungen von morgen. Wir bekennen uns zum Produktionsstandort Deutschland und unserer Herkunft aus dem Münsterland.

FÜR SIE GEFERTIGT

Bei uns erhalten Sie einen individuell angefertigten Anhänger, der speziell auf Ihre Bedürfnisse zugeschnitten ist. Durch kurze Wege zwischen Konstruktion und Fertigung können auch Sonderanfertigungen unbürokratisch geplant und umgesetzt werden.

lungsarbeit und vielen tausend Stunden Testbetrieb mit Prototypen überzeugen. Entdecken Sie die Vorteile, die aus der Kombination eines innovativen Ablade-Aufbaus und eines der besten Fahrwerke am Markt resultieren.

Die RamBody-Modelle ergänzen unser Sortiment um eine zusätzliche Produktkategorie, die in der bekannten Krampe-Qualität verlässlich im Einsatz und wertstabil sind.

RAMBODY SERIE

Vorteile der RamBody-Serie 7

RamBody – Tandem & Tridem 8

Das sollten Sie wissen 10

PRODUKTDDETAILS

Fahrwerk/Lenkachsen 12

Schubwand 14

Zubehör – Fahrwerk 16

Aufbau 18

Zubehör – Aufbau 19

Ladungssicherung 20

TECHNISCHE DATEN

RamBody 21

WEITERE INFORMATIONEN

Bereifung 22

Vertriebsteam 23

VORTEILE AUF EINEN BLICK

DIE RAMBODY SERIE

EIN ABSCHIEBER WIE NUR KRAMPE IHN BAUT

EFFIZIENT UND OPTIMIERT

Die RamBody Abschiebewagen sind äußerst robust und zuverlässig und zeichnen sich durch ein optisch ansprechendes, zeitloses Design aus. Sie werden aus hochwertigen Stählen gefertigt und sind gewichtsoptimiert konstruiert. Durch die Abgekanteten Seitenwandbleche garantieren wir gleichzeitig optimale Steifigkeit.

STANDFEST

Die verwindungsfesten Fahrgestelle aus Rechteckrohr gehören seit Jahren mit zu den besten am Markt. Neben dem geringen Eigengewicht entfallen auch hinderliche Flächen, auf denen sich Schmutz ansammeln kann. Alle Fahrzeuge sind mit BPW-Achsen ausgerüstet, automatische Gestängesteller gehören ebenfalls zum Standard für einen wartungsfreundlichen und sicheren Betrieb.

ROBUST UND LANGLEBIG

Dank einer nahtlosen Konstruktion aus jeweils einer großformatigen Blechtafel entstehen bei den seitlichen Bordwänden und dem Bodenblech des RamBody-Modells weniger Kanten, an denen sich Ladegüter ablagern können. Die Jetbauweise des Aufbaus sorgen für eine extrem robuste Gesamtkonstruktion. Viele praxiserprobte Details getreu dem Motto „Quality on Wheels“ runden die RamBody Fahrzeuge ab und sorgen für langlebige und funktionale Anhänger mit einem sehr hohen Wiederverkaufswert.

GELÄNDEGÄNGIG UND ZUVERLÄSSIG

Dank der obenliegenden Bremszylinder bei unseren BPW-Achsen, gewährleisten wir eine hohe Bodenfreiheit, die den Einsatz auch in anspruchsvollem Gelände garantiert. Durch unsere Baukastenlösungen und eine hohe Fertigungstiefe können wir Ihnen eine große Auswahl an individuellen Fahrwerksoptionen anbieten und Sie umfassend beraten.

DICHT

Die Heckklappe der RamBody-Modelle ist serienmäßig hydraulisch öffnend und schließend. Die Heckklappen-zylinder halten den Schließdruck durch ihr integriertes Sperrblock- und Lasthalteventil konstant aufrecht. Die Heckklappenverriegelung erfolgt über vier Schließkeile, welche gewährleisten, dass leichte Ladegüter durch die Schubwand komprimiert werden können.

FLEXIBEL IM EINSATZ

Durch den steilen Anstellwinkel der Kotflügel werden Ablagerungen vermieden.



Hochwertige Materialien



Schubwand mit innovativer Leitungsführung und sehr großem Sichtfenster



Viele verschiedene Fahrwerksoptionen für maximale Laufruhe und höchsten Fahrkomfort



Moderne Fertigungsmethoden


RAMBODY

TANDEM & TRIDEM ABSCHIEBER

MODELLE

 RAMBODY680

 RAMBODY750

 RAMBODY900





GESAMTVOLUMEN
22,3 m³ - 52,5 m³



NUTZLAST LT. STVZO
13.700 kg - 20.500 kg



BEREIFUNGSVARIANTEN
560/60 R 22,5 - 710/50 R 30,5

 = Carrier-Baureihe
 = Individualbau

IHR KRAMPE

DAS SOLLTEN SIE WISSEN



WELCHE ANFORDERUNG HAT DAS ZUGFAHRZEUG AN DEN ANHÄNGER?

Die richtige Zuordnung von Zugmaschine und Zugkraftbedarf ist unerlässlich, ebenso wie die korrekte Anhängöhe, Zugöse und -vorrichtung. Alle wichtigen Informationen finden Sie in den Tabellen auf Seite 21.



WELCHE GÜTER WERDEN HAUPTSÄCHLICH TRANSPORTIERT?

Ein optimales Volumen im Verhältnis zur Nutzlast entnehmen Sie den Datenblättern auf Seite 21.



WELCHE GESCHWINDIGKEITS-VARIANTEN SIND VERFÜGBAR?

Standardmäßig sind unsere Fahrzeuge mit 40 km/h und COC Papieren ausgestattet. Auf Wunsch ist auch eine Version mit 60 km/h Zulassung lieferbar.



UM WELCHES EINSATZGEBIET HANDELT ES SICH?

Wir bieten Fahrzeugsysteme für den land- und forstwirtschaftlichen Bereich, aber auch für den gewerblichen Gütertransport an, natürlich mit der entsprechenden Ladungssicherung.



WELCHE FAHREIGENSCHAFTEN SIND GEWÜNSCHT? FELD UND/ODER STRASSE?

Als günstigen Einstieg und bei überwiegender Straßenfahrt bietet sich ein Fahrwerk mit Parabelfedern an. Bei weiten, unebenen Strecken und hohen Geschwindigkeiten bietet eine Luftfederung viele Vorteile, die Fahrsticherheit und vor allem der Fahrkomfort werden erhöht.



FAHRWERK/LENKACHSEN

FAHRKOMFORT MADE BY KRAMPE

UNSER KNOW-HOW AUF ACKER UND STRAÙE

Unsere Fahrwerke sind keine Standardware, sondern von unseren Technikern und Konstrukteuren über viele Jahre hinweg immer weiter verfeinert worden. Entgegen vieler Mitbewerber ist jedes Fahrwerk für den geplanten Einsatzzweck abgestimmt und bietet einen Fahrkomfort, der seines Gleichen sucht.

Auch wenn das Fahrwerk zu großen Teilen unsichtbar am Fahrzeug ist, sollte hier als letztes gespart werden. Nicht nur sind die guten Fahreigenschaften vom Fahr-

werk abhängig, sondern es ist auch eines der teuersten Teile am Fahrzeug. Durch unser Know-how und unsere stetige Weiterentwicklung unterscheiden sich unsere Fahrwerke von anderen Marken und bieten Ihnen Fahrkomfort der Extraklasse.

Wir bieten Ihnen ein umfangreiches Programm an Zugvorrichtungen, Fahrwerken und Bereifungsmöglichkeiten.



Die standardmäßig verbauten Parabelfedern garantieren große Bodenfreiheit. Lieferbar mit einem Achsabstand von 1,55 und 1,81 m, 24 t und 32 t beim Tandem.



Beim RamBody 900 verwenden wir 36 t Parabelfedern mit Längslenkern und dynamischem Achsausgleich mit Achsabstand von 1,55 m.



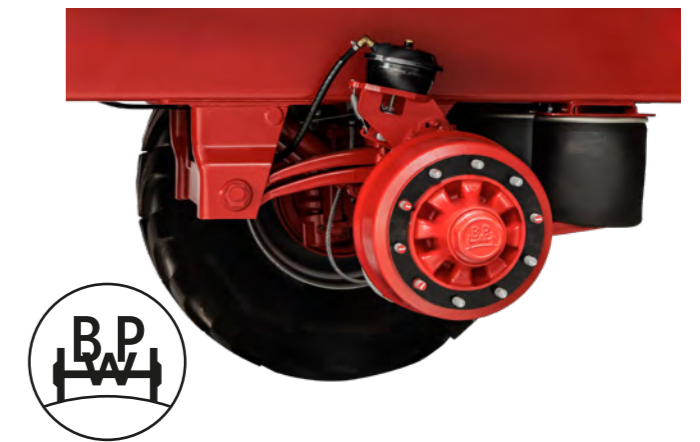
Luftgefederte Fahrwerke sind im Trend und werden auf Wunsch verbaut. Die großen Luftfederbälge sorgen für Laufruhe und ein stabiles Fahrverhalten.



Auch Krampe liefert hydraulische Fahrwerke. Die serienmäßigen Schutzrohre verhindern Steinschlag auf den doppelt-verchromten Kolbenstangen.

BPW-LENKACHSEN MIT OBENLIEGENDEN BREMSZYLINDERN

Wie unsere Fahrwerke werden auch die Lenkachsen von BPW mit besonderem Know-how gefertigt. Die oben liegenden Bremszylinder für mehr Bodenfreiheit, automatische Gestängesteller, eine 410 x 120 / 410 x 180 mm große Radbremse und ein Achsvierkant von 120 / 150 mm gehören zum Krampe-Standard. Die BPW-Nachlaufenkachse kann bei Krampe ganz einfach auf eine Zwangslenkung umgebaut werden. Natürlich sind unsere Achsen alle COC-typgenehmigt.



BPW Nachlaufenkung: Ausführung mit Wellendruckscheibe für ein ruhiges Fahrverhalten. Die Lenkachse muss bei Straßenfahrten hydraulisch gesperrt werden.



BPW Zwangslenkung: dw-Geberzylinder befindet sich vorne an der Zugvorrichtung, Fahrrichtung links & rechts beim Tridem, hydr. Anlage komplett mit Handpumpe, Manometern und Stickstoffspeichern.



Unsere elektronische, geberlose Zwangslenkung ermöglicht es dem Anhänger aktiv mit zu lenken. Dies sorgt für eine erheblich verbesserte Spurführung und Wendigkeit des Fahrzeugs.



Mittels ISOBUS-Steuerung haben wir die Bedienung über das Terminal der Zugmaschine für die Zwangslenkung realisiert.

SCHUBWAND

DAS KRAFTPAKET



Durch die großflächige Gitteroptik der Schubwand hat der Fahrer immer einen guten Blick auf die Ladung.

Das Kernstück des Abschiebers ist die Schubwand auf dem mitlaufenden Schubtisch. Der schlank gehaltene Tunnel in der Mitte schützt die fünf doppelwirkenden Hydraulikzylinder vor Beschädigungen. Integrierte Kunststoffgleitschienen begünstigen den Verschiebemechanismus durch geringen Kraftaufwand. Das Schiebeschild ist großflächig in Gitteroptik ausgeführt, dadurch kann der Laderaum optimal eingesehen werden. Die oberen vierzig Zentimeter sind serienmäßig abklappbar. Die Energieversorgung ist über einen innovativen Klappmechanismus einfach und robust gelöst. Die aufgeräumte Optik rundet das gesamte Erscheinungsbild ab.



Beim Abschiebevorgang des RamBody 750 und 900 bewegen fünf Hydraulikzylinder den Schild gleichmäßig zum Fahrzeugheck. Das Schiebeschild ist im Ruhezustand in der Fahrzeugfront zusammengeklappt, somit verliert die Wanne kaum an Volumen.



Beim Abschiebevorgang des RamBody 680 bewegen sich drei Hydraulikzylinder den Schild gleichmäßig zum Fahrzeugheck. Somit werden nur 21 Liter Öl für den Abladevorgang benötigt.



Nachstellbare Dichtungen schließen das Schiebeschild zu allen Kanten hin ab und garantieren einen dichten Aufbau des Abschiebers.

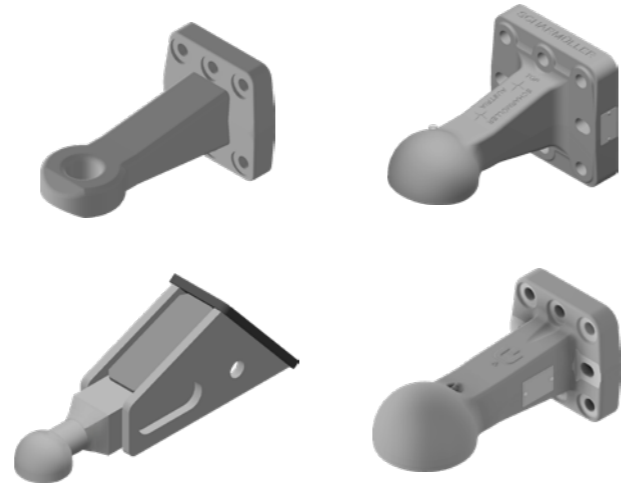


Unser RamBody 750 entlädt 40 m³ Silomais in nur ca. 45 Sekunden bei einem Ölstrom von 100 l/Minute.

ZUBEHÖR

FAHRWERK

Unser breit gefächertes Programm an Fahrwerkszubehör stellt eine vielseitige Auswahl an Ausstattungsoptionen bereit. Bei Krampe laden wir Sie dazu ein, verschiedene Innovationen im Bereich der Fahrwerkstechnologie zu entdecken. Unser Angebot zeichnet sich durch durchdachte Lösungen und qualitätsorientierte Ansätze aus, die speziell auf Ihre Anforderungen und Bedürfnisse abgestimmt sind.



Wir bieten Ihnen alle gängigen Zugösen für Ihr Fahrzeug an. Ganz gleichgültig, welche Zugöse Sie in welchem Land benötigen, wir können Ihnen weiterhelfen.



Unser mechanisch klappbarer Unterfahrtschutz kann mit nur wenigen Handgriffen nach oben geklappt werden, um die Bodenfreiheit während der Feldfahrt zu erhöhen.



Der hydraulisch klappbare Unterfahrtschutz wird automatisch beim Öffnen der Heckklappe nach Oben geschwenkt.



Die höhenverstellbare Zugvorrichtung ist mit Gummi-Silentblöcken oder mit Hydraulikzylinder verfügbar.



Die schlanke Bauweise der Zugvorrichtung ermöglicht einen besonders engen Einschlagwinkel. Die Anhängenhöhe kann bei den Fahrzeugen mit Untenanhängung nahezu stufenlos eingestellt werden.



EBS-Anlage zur elektronischen Steuerung der pneumatischen Bremsanlage mit lastabhängiger Bremse (ALB), Anti-Blockier-System (ABS) und Roll Stability Support (RSS), eine elektronische Stabilitätsregelung ist serienmäßig in das System integriert. Optional können weitere Funktionen der Luftfederung gesteuert werden.



Über OptiLink ist die Steuerung des EBS-Systems via Handy oder Tablet möglich. Die App ist kostenfrei für iOS und Android verfügbar.



Ein hydraulischer Stützfuß kombiniert mit einem 6/2 Wegeventil (Stützfuß <-> Heckklappe) ist serienmäßig verbaut.



Der Schlauchhalter schafft Ordnung und ist durch wenige Handgriffe in Länge und Höhe verstellbar.



Der RamBody kann sämtliche Funktionen über ISOBUS steuern. Zusätzliche Funktionen wie eine Druckfolgeschaltung, Steuerung der Abladezeit und vieles mehr sind ebenfalls möglich.



Arbeitscheinwerfer für ein sicheres Arbeiten sind im Fahrzeugheck oder im Aufbau montierbar und leuchten den Arbeitsbereich oder die Achsen optimal aus.

AUFBAU

WIE AUS EINEM GUSS



Durch die Jet-Bauweise der RamBody-Serie, werden die entstehenden Kräfte beim Abschub optimal auf die Wanne verteilt. Eine Verformung der Wanne ist somit ausgeschlossen. Das flache Profil der Seitenrunnen ermöglicht ein Maximum an Innenbreite der Wanne.



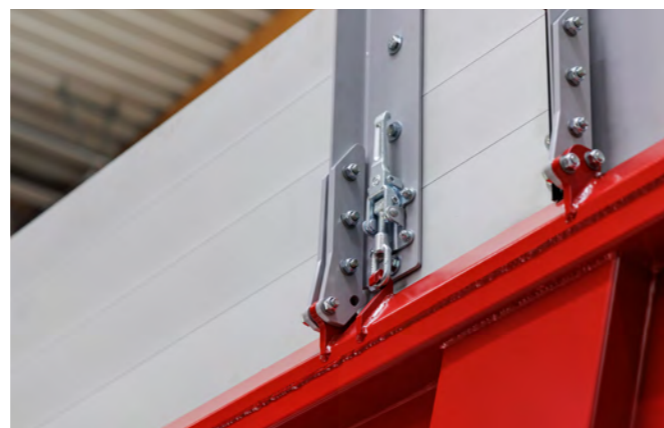
Gekantete Außenrunnen für mehr Stabilität. Die schlanke Ausführung ermöglicht einen besonders breiteren Ladeinnenraum.



Bei RamBody 750 und 900 verbauen wir einen stabilen Obergurt in den Dimensionen 200 x 80 mm.



Beim RamBody 680 wird eine seitliche Sicke eingesetzt um eine noch höhere Stabilität der Seitenwand zu erreichen.



Der Obergurt des RamBody 680 wird von der Seitenwand abgekantet. Diese Bauweise ist gewichtssparend und bringt zusätzliche Stabilität.

ZUBEHÖR

HECKKLAPPE & AUFSÄTZE



Die hydraulische Heckklappe hat serienmäßig einen Auslaufschieber.



Mit der Volumenheckklappe erhöhen Sie das Transportvolumen um 2,3 m³. Serienmäßig ist dann ein hydraulisch klappbarer Unterfahrerschutz montiert.



Beleuchtung mit 5 Kammer LED Rückleuchten ist in der Heckklappe integriert.



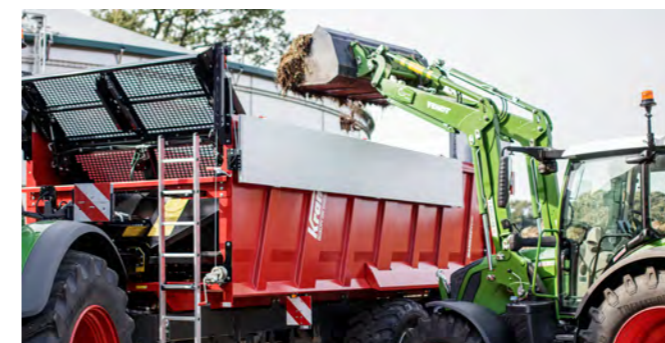
Heckklappenführung mit vier Verriegelungskeilen. Verstellbar und dadurch auch nach vielen Jahren im Einsatz dicht.



Zur weiteren Volumenerhöhung stehen 30 cm Aluminium Silageaufsätze optional zur Verfügung.



Serienmäßig ist eine Ablaufschräge am Aufsatz verbaut. So wird keine Ablagefläche für Silage geboten.



Der 60 cm Aufsatz des RamBody 680 ist mechanisch seitlich klappbar.



Mittels Schnellspannverschluß wird der mechanisch klappbare Aufsatz verriegelt.

LADUNGSSICHERUNG

ABDECKPLANEN UND VERDECKSYSTEME

SICHER TRANSPORTIERT VOM FELD BIS AUF DEN HOF

Ladungssicherung bei landwirtschaftlichen Anhängern ist von entscheidender Bedeutung, um nicht nur die Sicherheit auf der Straße, sondern auch die Unversehrtheit Ihrer Ladung zu gewährleisten. Alle Abdeckungen erfüllen § 22 StVO und garantieren einen sicheren Transport. Für die Abschieber der RamBody Serie ist eine große Auswahl an Abdeck- und Ladungssicherungssystemen verfügbar.



Das zweiseitige, hydraulische Krampe TwinTop Verdeck öffnet und schließt sich in nur ca. 15 Sekunden und lässt sich bequem von der Fahrerkabine aus steuern. Mit einer Aufbauhöhe von ca. 8 cm sucht das TwinTop im Markt seinesgleichen.



Die seitlich schwenkbaren Alu-Bügel öffnen und schließen das Netzcover.



Das Fliptop Abdecksystem öffnet und schließt sich hydraulisch zu beiden Fahrzeugseiten.

TECHNISCHE DATEN

UND DETAILS



TECHNISCHE DATEN	TANDEM			TRIDEM	
	RAMBODY680	RAMBODY750	RAMBODY750+	RAMBODY900	RAMBODY900+
Zulässiges Gesamtgewicht*1	22 t/40 km/h	22 t(24 t*)/40 km/h	22 t(24 t*)/40 km/h	31 t(34 t*)/40 km/h	31 t(34 t*)/40 km/h
Nutzlast in Deutschland laut StVZO	ca. 14,7 t	ca. 13,7 t	ca. 13,7 t	ca. 20,5 t	ca. 20,5 t
Technische Nutzlast innerbetrieblich	ca. 20,0 t	ca. 22,0 t	ca. 22,0 t	ca. 28,0 t	ca. 28,0 t
Eigengewicht*1	ca. 6,7 t	ca. 8,3 t	ca. 8,4 t	ca. 10,5 t	ca. 10,6 t
Zulässige Stützlast (max.)	4,0 t	4,0 t	4,0 t	4,0 t	4,0 t
Gefederte Zugvorrichtung	serienmäßig	serienmäßig	serienmäßig	serienmäßig	serienmäßig
Anhängehöhe	55/70cm	55/70cm	55/70cm	55/70cm	55/70cm
Zugkraftbedarf (min.)	102 kW (140 PS)	132 kW (180 PS)	132 kW (180 PS)	147 kW (200 PS)	147 kW (200 PS)
Ölbedarf für Schubeinheit	21l	38l	38l	47l	47l
Bremsachsen, Tragfähigkeit bei 40 km/h*2	je 10 t/13 t	je 10 t/13 t	je 10 t/13 t	je 13 t	je 13 t
Achsquerschnitt / Radbolzen	120 mm (150 mm)/ 10-Loch	120 mm (150 mm)/ 10-Loch	120 mm (150 mm)/ 10-Loch	150 mm/ 10-Loch	150 mm/ 10-Loch
Achspurweite	1,95 m (2,15 m)	1,95 m (2,15 m)	1,95 m (2,15 m)	2,15 m	2,15 m
Zulässiger Reifendurchmesser (max.)	1.500 mm	1.500 mm	1.500 mm	1.500 mm	1.500 mm
Federung	24 t	32 t	32 t	36 t	36 t
Entladedauer bei m³ Silomais	ca. 25 Sek. bei 100 l/ Minute bei 40 m³	ca. 45 Sek. bei 100 l/ Minute bei 40 m³	ca. 45 Sek. bei 100 l/ Minute bei 44,5 m³	ca. 56 Sek. bei 100 l/ Minute bei 50 m³	ca. 56 Sek. bei 100 l/ Minute bei 53 m³
max. Entladegewicht	ca. 22,0 t (stark ladungsabhängig)	ca. 24,0 t (stark ladungsabhängig)	ca. 24,0 t (stark ladungsabhängig)	ca. 30,0 t (stark ladungsabhängig)	ca. 30,0 t (stark ladungsabhängig)
ABMESSUNGEN IN METERN					
Aufbau-Innenmaße Wanne	6,63x2,37x1,50 m	7,63x2,37x2,00 m	8,14x2,37x2,00 m	9,05x2,37x2,00 m	9,56x2,37x2,00 m
Transportvolumen ohne Aufsatz	22,3 m³	36,3 m³	38,6 m³	43,0 m³	45,3 m³
Transportvolumen mit 30 cm Aufsatz	27,1 m³	42,1 m³	44,5 m³	50,0 m³	52,5 m³
Transportvolumen mit 60 cm Aufsatz	32,0 m³	-	-	-	-
Plattformhöhe unbeladen (p) mit Referenzbereifung*2	1,65 m 560/60 R22,5	1,65 m 600/55 R26,5	1,65 m 600/55 R26,5	1,65 m 600/55 R26,5	1,65 m 600/55 R26,5
Gesamtlänge (g)	10,19 m	10,19 m	10,62 m	11,57 m	12,00 m
Gesamthöhe ohne Aufsatz (f)	3,3 - 3,4 m	3,6 - 3,7 m	3,6 - 3,7 m	3,6 - 3,7 m	3,6 - 3,7 m
Gesamthöhe mit 30 cm Aufsatz (h)	3,5 - 3,9 m	3,9 - 4,0 m	3,9 - 4,0 m	3,9 - 4,0 m	3,9 - 4,0 m
Gesamthöhe mit 60 cm Aufsatz (h)	3,8 - 4,2 m	-	-	-	-
Gesamthöhe bei geöffneter Heckklappe (k)	4,5 - 4,6 m	4,7 - 4,8 m	5,2 - 5,3 m	4,7 - 4,8 m	5,2 - 5,3 m
Maß Mitte Zugösen-Mitte / bis Fahrzeugheck (m)	10,13 m	10,13 m	10,54 m	11,51 m	11,94 m
Unterkante Fahrgestellrohr (b)	min. 1,0 m	min. 1,0 m	min. 1,0 m	min. 1,0 m	min. 1,0 m
Achsabstand (a)	1,55 m	1,55 m (1,81 m)*3	1,55 m (1,81 m)*3	1,55 m (1,81 m)*3	1,55 m (1,81 m)*3

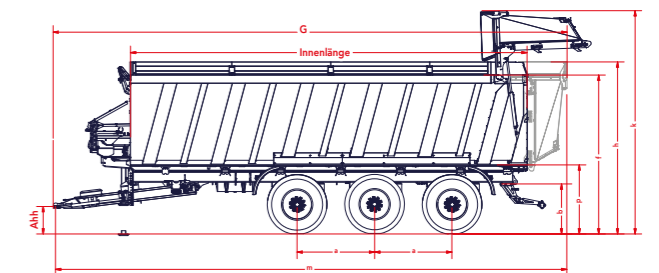
*1 Eigengewicht und Nutzlast sind ausrüstungsabhängig. Das Eigengewicht ist mit der aufgeführten Referenzbereifung angegeben.

*2 Wir verwenden 10-Loch Achsen vom Hersteller BPW. Alle Achsen sind mit automatischen Gestängestellern (AGS) ausgestattet.

*3 Option, ausrüstungsabhängig.

- ☑ Carrier Baureihe
- ☑ Individualbau

RamBody 750+ und RamBody 900+ serienmäßig mit Volumenheckklappe.
Für Exportfahrzeuge sind bei nationaler Homologation teils höhere Nutzlasten zulässig.
Die technischen Daten sind unverbindlich. Wir behalten uns Konstruktionsänderungen vor.



BEREIFUNG

WIR BERATEN SIE GERN

IMMER FÜR SIE DA

IHRE ANSPRECHPARTNER BEI KRAMPE

DIMENSION	HÖHE (MM)	MAX. BREITE (MM)	LOAD INDEX
385/55 R 22,5	1.001	380	160 J
385/65 R 22,5	1.060	390	160 F
425/65 R 22,5	1.122	425	165 F
445/65 R 22,5	1.150	450	168 K
525/65 R 20,5	1.200	521	173 F
24 R 20,5	1.378	604	176 F
500/60 R 22,5	1.180	513	155 D
560/45 R 22,5	1.080	545	152 D
560/60 R 22,5	1.251	570	161 D
580/65 R 22,5	1.300	586	166 D
600/50 R 22,5	1.181	616	159 D
600/55 R 22,5	1.245	600	162 E
650/50 R 22,5	1.235	650	163 E
600/55 R 26,5	1.348	626	165 D
620/55 R 26,5	1.340	620	166 D
650/55 R 26,5	1.360	645	167 E
710/50 R 26,5	1.390	730	170 E
750/45 R 26,5	1.350	750	170 E
800/45 R 26,5	1.395	815	174 D
600/60 R 30,5	1.496	639	169 D
710/50 R 30,5	1.495	727	167D

Alliance
Profil 380



Alliance
Profil 390



BKT
FL 630



BKT
FL 693



Aeolus
AE 74



Aeolus
AE 77



Michelin
Profil XS



Michelin
Trail X-BIB



Straßenprofil
LKW



Vredestein
Flotation Pro



Vredestein
Flotation Trac



Nokian
CT BAS



Nokian
Country King



**HELMUT
HÖVELMANN**
VERTRIEBSLEITER
+49 2541 80 178-25
+49 171 69 35 221
hoevelmann@krampe.de



**FRANK
MEIBES**
VERTRIEBSLEITER EXPORT
+49 151 17 28 70 23
meibes@krampe.de



**MATTHIAS
VÖDING**
GEBIETSVERTRIEBSLEITER
MITTEL- /NORDDEUTSCHLAND
+49 2541 80 178-37
+49 171 49 48 720
voeding@krampe.de



**KENNETH
BRØNNER**
GEBIETSVERTRIEBSLEITER
SKANDINAVIEN
+49 151 16 89 08 54
bronner@krampe.de



**KARL
VÖGERL**
GEBIETSVERTRIEBSLEITER
SÜDDEUTSCHLAND
+49 171 81 96 420
voegerl@krampe.de



**PETR
POLEHLA**
GEBIETSVERTRIEBSLEITER
OSTEUROPA
+49 171 49 48 720
polehla@krampe.de



**EGBERT
LORENZ**
GEBIETSVERTRIEBSLEITER
OSTDEUTSCHLAND
+49 171 56 09 113
lorenz@krampe.de



**PASCAL
CHONT**
GEBIETSVERTRIEBSLEITER
OSTFRANKREICH
+33 787 16 93 85
chont@krampe.fr



**MALTE
CLEVER**
GEBIETSVERTRIEBSLEITER
SÜDWESTDEUTSCHLAND
+49 151 64 01 08 46
clever@krampe.de



**MARIUSZ
SZCZESIAK**
GEBIETSVERTRIEBSLEITER
POLEN/BALTIKUM
+49 171 12 77 643
szczesiak@krampe.de



**HANNES
EVERDING**
GEBIETSVERTRIEBSLEITER
NORDWESTDEUTSCHLAND
+49 171 12 77 643
everding@krampe.de



**MORGAN
SEGRETAIN**
GEBIETSVERTRIEBSLEITER
WESTFRANKREICH
+33 680 68 00 92
segretain@krampe.fr



**MARKUS
HÜTTEMANN**
PRODUKTSPEZIALIST
+49 2541 80 178-27
+49 175 40 60 454
huettemann@krampe.de

**KRAMPE
ZENTRALE**
COMPANY CONTACT

+49 2541 80 178-0
info@krampe.de

**VERTRIEBS-
INNENDIENST**
SALES SUPPORT

+49 2541 80 178-486
vertrieb@krampe.de



...immer eine Nasenlänge voraus!

KRAMPE FAHRZEUGBAU GMBH
Zusestraße 4, D-48653 Coesfeld, www.krampe.de



Denken Sie an die Umwelt –
laden Sie unsere Prospekte herunter