

F210A/F230AXP

english

español

nederlands



cranes without compromise

FASSI

CRANES WITHOUT COMPROMISE

The advantage of a better residual load

As it can be positioned in extremely small spaces thanks to the use of just two stabilisers, this model is the most powerful crane that can be mounted on two-axle vehicles.

The "C" and jib versions are also available while the XP° system provides the cranes with an extra power reserve.

The "C" version, with the shorter secondary arm has a higher lifting height under the hook. It makes it possible to lift bulky loads vertically, near the crane column.

The Jib is an extra hydraulic joint that allows the crane's reach to be extended and, once the required height has been reached, to move the load horizontally over the ground. This system does not jeopardise the crane's configuration when at rest.

By acting on the hydraulic power supply to the crane, the XP° (Extra Power) system, in combination with the FX° load control system slows it down by proportionally increasing the power and therefore the lifting capacity.

Design according to European Regulation EN 12999.*

La ventaja de una mejor carga restante

Se puede situar en espacios extremadamente reducidos gracias al uso de solamente dos estabilizadores, este modelo representa la grúa más potente capaz de equipar chasis de dos ejes.

Se encuentran disponibles versiones "C" y aguilón, mientras que el sistema XP° proporciona a la grúa una reserva de potencia extra.

La versión "C", con un radio de acción secundario más corto, ofrece una altura mayor de alzamiento con gancho. Ofrece la posibilidad de levantar en vertical cargas voluminosas cerca de la columna de la grúa.

El aguilón es una articulación hidráulica suplementaria que permite aumentar el radio de acción de la grúa y trasladar la carga horizontalmente con respecto al terreno, una vez que se ha alcanzado la altura deseada. Este sistema no perjudica la configuración de descanso de la grúa.

El sistema XP° (Extra Power), junto con el sistema de control de la carga FX°, obrando en la alimentación hidráulica de la grúa, reduce su velocidad de movimiento incrementando proporcionalmente la potencia y, por tanto, la capacidad de levantamiento.

Proyecto según Normativa Europea EN 12999.*

Het voordeel van een betere restlast

Dit model is positioneerbaar in uiterst beperkte ruimtes dankzij het gebruik van slechts twee stempelpoten en is de krachtigste kraan om twee-assige voertuigen mee uit te rusten.

Ze zijn uitvoerbaar als "C"-versie en met jib, terwijl het XP°-systeem de kraan een extra hoeveelheid hefvermogen geeft.

De "C"-versie, met een kortere secundaire arm, biedt een grotere hefhoogte van het gewicht onder de haak. Hij biedt de mogelijkheid om volumineuze lasten vertikaal te heffen, dichtbij de kraankolom.

De jib is een extra hydraulisch segment dat het mogelijk maakt om het hefbereik van de kraan te vergroten en, wanneer de gewenste hoogte is bereikt, een last horizontaal te verplaatsen ten opzichte van de grond. Dit systeem heeft geen nadeel voor de voorziene rustconfiguratie van de kraan.

Het XP°-systeem (Extra Power) werkt samen met het FX° lastbesturingssysteem op de hydraulische voeding van de kraan, zodat de bewegingssnelheid gereduceerd wordt en het vermogen, en bijgevolg ook het hefvermogen, proportioneel toeneemt.

Het ontwerp van de kraan komt overeen met de Europese Norm EN 12999.*

°Optional - Opcional - Optioneel *For EC markets - Para los mercados CE - Voor EG markten





***Unbeatable power for two-
axle vehicles***

***Potencia imbatible para los vehículos
de dos ejes***

***Onverslaanbaar krachtig voor
twee-assige voertuigen***







1. The exclusive "FX" system (Fassi's Electronic Control System)° controls and visualizes the load conditions of the crane, manages the lifting moment in relation to the stability conditions of the crane/truck, transmits and records the operational data and automatically signals the routine maintenance.
2. Cast steel base and lower column section for ideal stress distribution and greater resistance. The absence of welds provides the crane with characteristics of exceptional duration to fatigue.
3. Danfoss S800 proportional multifunctional distributor which in combination with the exclusive Fassi XF (eXtra Fast)° increases its high sensibility to guarantee simultaneous activation of more functions, best response to the operator controls, extraordinary fluidity and speed of action as well as complete reliability in any condition of application.
4. Greater protection of hoses, placed inside the column, to prevent rubbing and ensure long time functionality.
- 4a Supplementary hoses°, to activate hydraulic implements, are protected by an exclusive Fassi system built up by steel trays combined with high resistance nylon chain guides.
5. Original "MPES" system (Multi-Power Extension System) for an exceptional extension/retraction speed of the telescopic booms, built up by a set of equally powerful independent rams, linked in parallel connection and activated by a single control.
6. Rack rotation with self-centring cast iron shoes ensures accurate and constant coupling between pinion and rack preventing wear of the teeth.
7. Self-lubricating maintenance-free articulation bushings.
8. Hydraulic extendable outrigger "Extra wide"° execution.
9. Forced assembly of extension booms guide shoes to eliminate play among profiles optimising their dynamic efficiency and reliability.
10. Centralised lubrication system to ensure easy access during maintenance and checks.
11. Plastic oil tank, shock resistant and corrosive resistant to any external agent.






1. Sistema exclusivo "FX" (Fassi's Electronic Control System)° para el control y la visualización de las condiciones de carga de las grúas y para el control de la estabilidad del vehículo terminado (unidad camión/grúa), transmisión y registro de los datos operativos, señalización automática para el mantenimiento periódico y autodiagnóstico de posibles averías.
2. Base y parte inferior de la columna de fundición de acero para una distribución ideal de los esfuerzos de carga y resistencia superior. La ausencia de soldaduras confiere a la grúa características excepcionales de resistencia a la fatiga.
3. Distribuidor hidráulico multifunción proporcional compensado Danfoss S800, que en combinación con el sistema exclusivo "XF" (eXtra Fast)° aumenta la sensibilidad para garantizar la multiplicidad de maniobras simultáneas, máxima respuesta al control de los mandos, extraordinaria fluidez y rapidez de acción y completa fiabilidad en todas las condiciones de trabajo.
4. Cuidadosa protección de las tuberías flexibles colocadas en el interior de la columna, para impedir fricciones y asegurar su funcionalidad con el transcurso del tiempo.
- 4a Las tuberías suplementarias° para el empleo de accesorios hidráulicos están protegidas por un sistema exclusivo compuesto por canaletas metálicas combinadas cadenas de guía de nylon de alta resistencia.
5. Sistema original "MPES" (Multi-Power Extension System: Sistema Multipotencia de Extensión) para dar a los brazos telescópicos una velocidad excepcional de salida y retroceso, consiste en una serie de cilindro independientes de igual potencia, conectados entre sí en paralelo y accionados por un mando único.
6. Rotación a cremallera con patines autocentrantes de fundición gris: garantizan un acoplamiento correcto y constante entre el piñón y la cremallera, evitando el desgaste de los dientes.
7. Bujes autolubricantes antifricción en las articulaciones, que excluyen la necesidad de mantenimiento.
8. Disponibles: estabilizadores a extensión hidráulica en versión "Extra large"°.
9. Patines de guía de los brazos extraíbles, tipo montaje "forzado", para eliminar el juego debido a las tolerancias de las prolongas.
10. Sistema de lubricación centralizada para garantizar facilidad de acceso durante las operaciones de mantenimiento y control.
11. Depósito plástico especialmente resistente a los golpes y a la acción corrosiva de cualquier elemento externo.

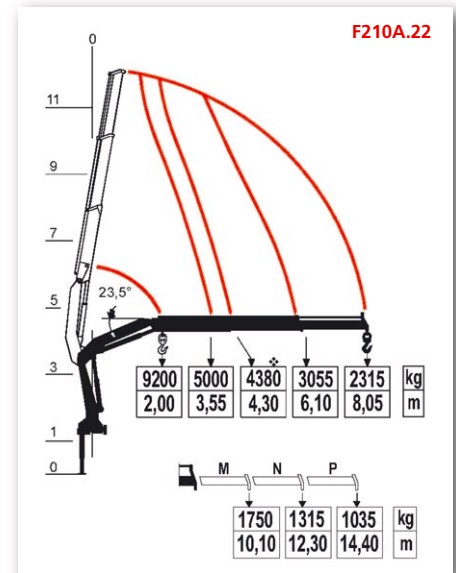
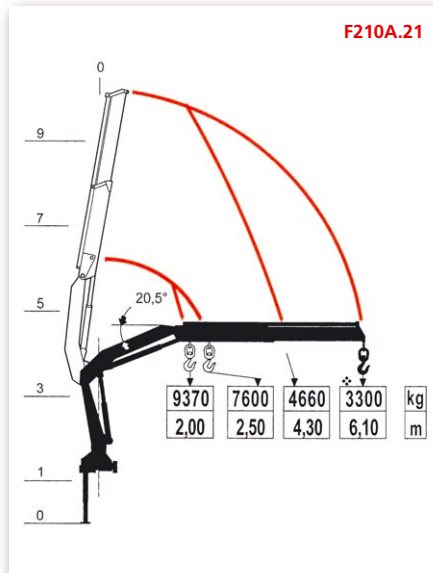





1. Het exclusief FX-systeem (Fassi Electronic Control System)° controleert en visualiseert de belasting van de kraan en bestuurt het hefmoment in verhouding met de stabiliteitscondities van de vrachtwagen/kraan - combinatie, transmissie en opslag van de geregistreerde gegevens, met automatische signalering voor periodiek onderhoud en zelfdiagnose van storingen.
2. De kraanvoet en onderste deel van de kolom bestaan uit gegoten staal voor een ideale verdeling van de spanningen en voor een superieure weerstand. Dankzij de afwezigheid van lasnaden is de kraan uitzonderlijk bestendig tegen materiaalvermoeidheid.
3. Het gecompenseerde Danfoss S800 proportionele multifunctionele hydraulische ventielblok welke in combinatie met het nieuwe exclusieve Fassi XF (eXtra Fast)° systeem, verhoogde gevoeligheid geeft bij gelijktijdige bewegingen van meerdere functies, welke een goede reactie geven op de bediener zijn aansturingen, met een buitengewoon stabiel systeem van snelheden en bewegingen welke betrouwbaar is in elke conditie en toepassing.
4. Nauwkeurige bescherming van de slangen, die binnenin de kolom geplaatst zijn, zodat ze niet aan wrijving zijn blootgesteld en lange tijd meegaan.
- 4a De extra functies° voor het gebruik van hydraulische accessoires zijn beschermd door een exclusief systeem, bestaande uit metalen goten in combinatie met uiterst duurzame nylon glijblokken.
5. Het originele MPES-systeem (Multi-Power Extension System) voor uitzonderlijk snel intrekken en uitschuiven van de telescopische armen, bestaande uit een reeks onafhankelijke cilinders met gelijk vermogen, die onderling parallel verbonden zijn, en worden gestuurd door één enkel bevel.
6. Tandheugelmecanisme voor het zwenken, met zelfcenterende, gietijzeren glij schoenen: deze zorgen voor een correcte en constante ingrijping van het rondsel op de tandheugel, zodat de tanden minder verslijten.
7. Knieveellagering: zelfmerend en large levensduur, onderhoudshandelingen voorkomen.
8. Hydraulisch uitschuifbare afstempelcilinders, verkrijgbaar als optie in de maten „Extra Large"°.
9. De glijplaten van de uitschuifbare armen zijn "geforceerd" gemonteerd om de bewegingen tussen de delen te optimaliseren voor een betere efficiëntie en betrouwbaarheid.
10. Gecentraliseerd smeersysteem voor een betere bereikbaarheid tijdens onderhoud en controle.
11. Olietank vervaardigd van kunststofmateriaal dat uiterst stoot- en slagbestendig is en tegen corrosieve inwerking van externe invloeden bestand is.

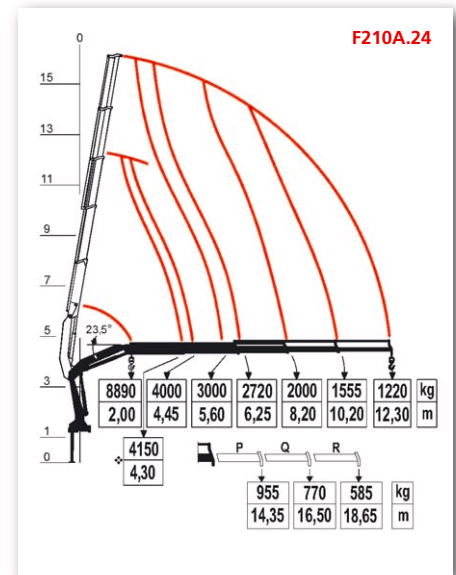
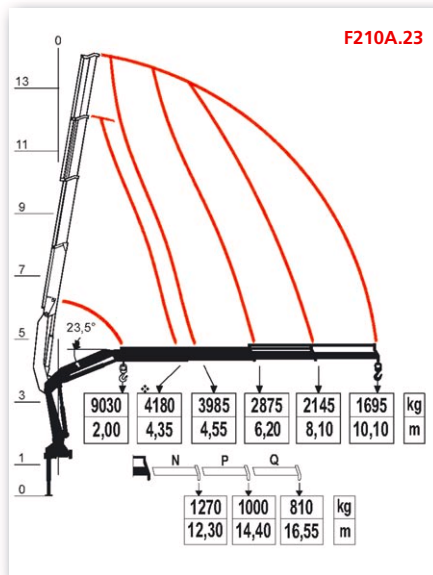





° Optional - Opción - Optioneel *For EC market - para los markets CE - Voor EG markten

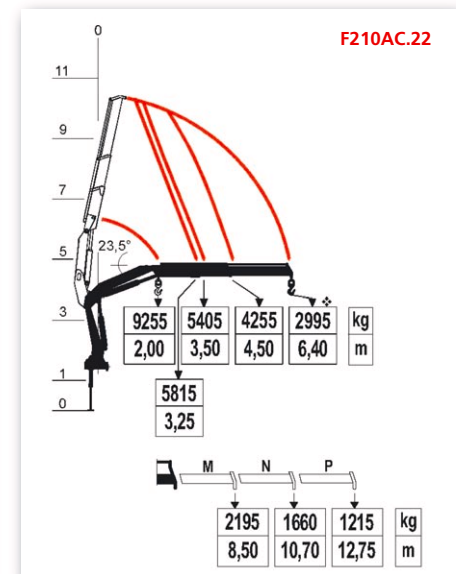
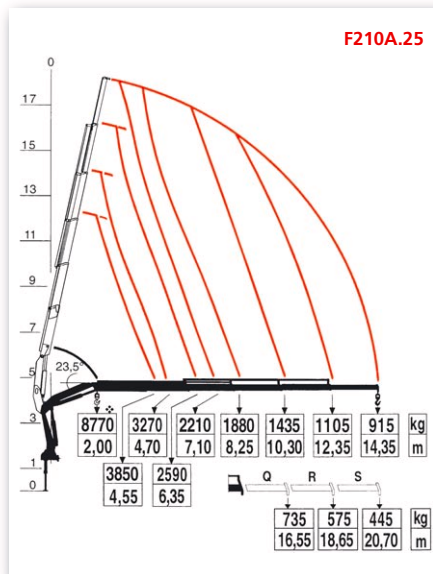
	 tm	 m	 Kg
F210A.21	20,10	6,30	1990
F210A.22	18,80	8,30	2165




	 tm	 m	 Kg
F210A.23	18,30	10,40	2340
F210A.24	17,80	12,55	2490



	 tm	 m	 Kg
F210A.25	17,50	14,65	2610
F210AC.22	19,10	6,70	2095



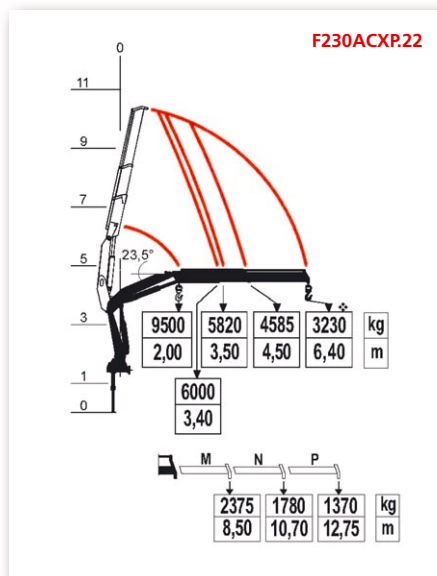
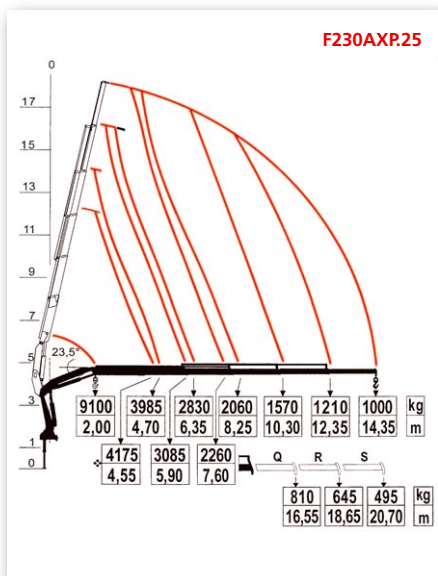
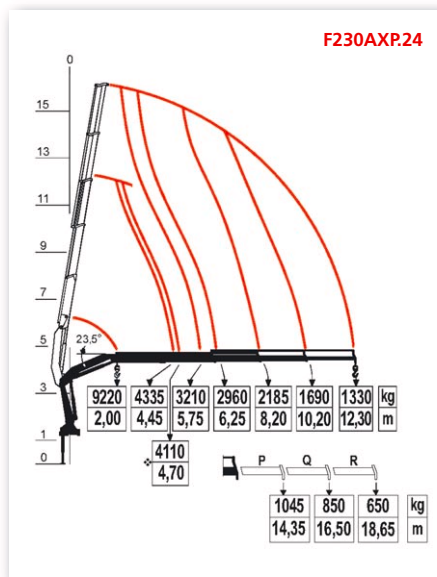
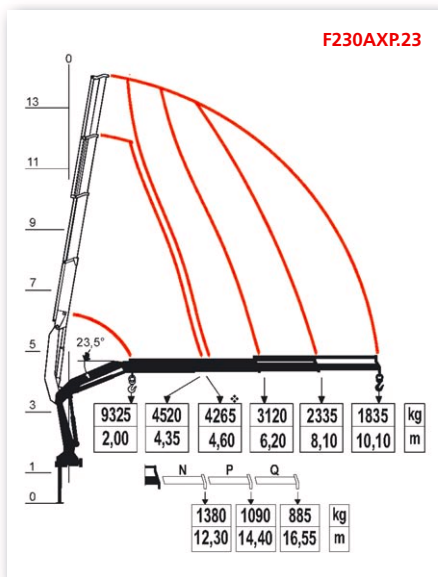
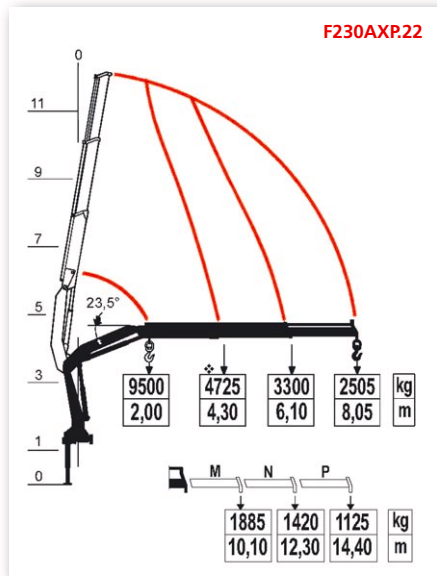
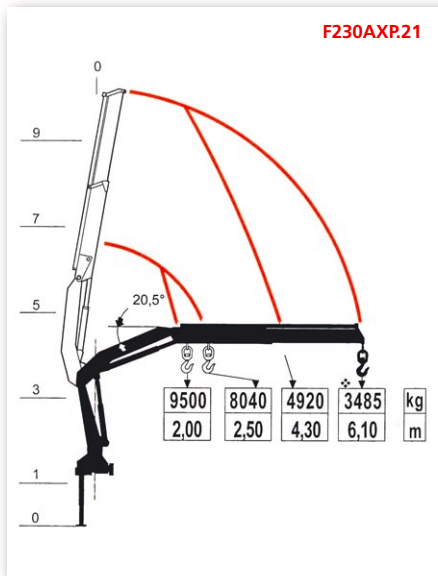
 (GB) Lifting Capacity
(ES) Capacidad de elevación
(NL) Hefvermogen



(GB) Standard reach
(ES) Brazo standard
(NL) Standaardarm



(GB) Crane weight
(ES) Peso de la grúa
(NL) Eigen gewicht



F230AXP.21	21,30	6,30	1990
F230AXP.22	20,30	8,30	2165




F230AXP.23	19,60	10,40	2340
F230AXP.24	19,30	12,55	2490

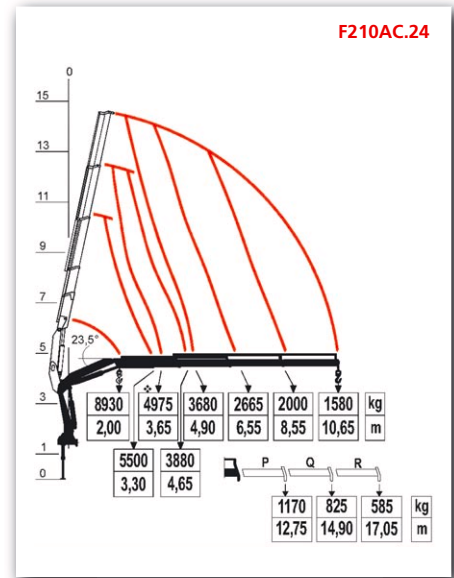
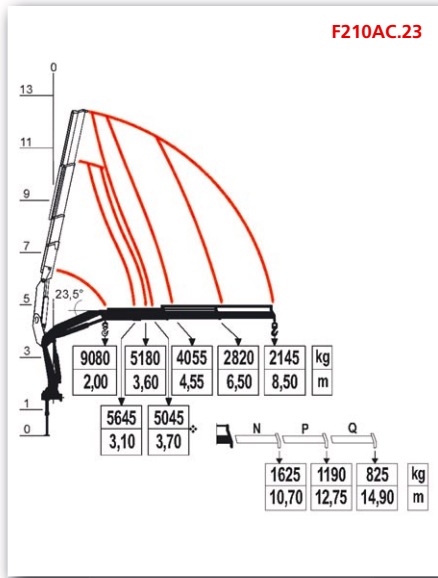
F230AXP.25	18,90	14,65	2610
F230ACXP.22	20,60	6,70	2095




(GB) Lifting Capacity
 (ES) Capacidad de elevación
 (NL) Hefvermogen

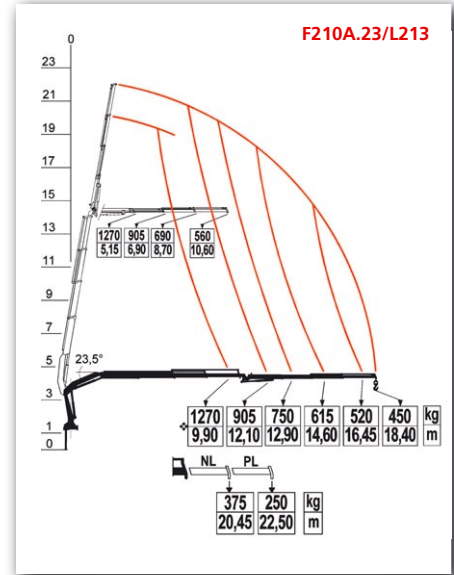
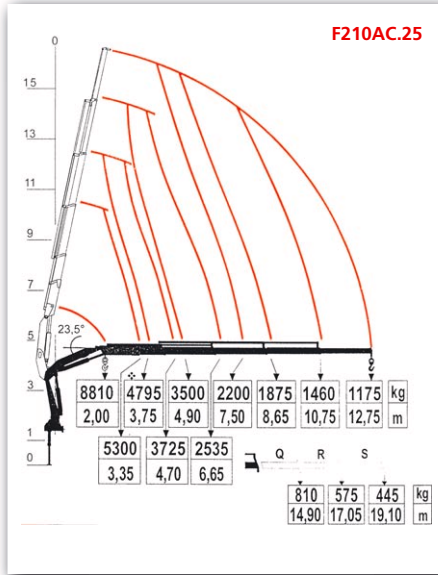
(GB) Standard reach
 (ES) Brazo standard
 (NL) Standaardarm




(GB) Crane weight
 (ES) Peso de la grúa
 (NL) Eigen gewicht

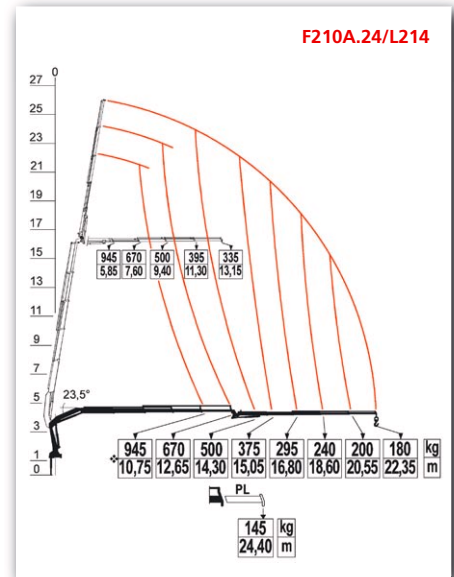
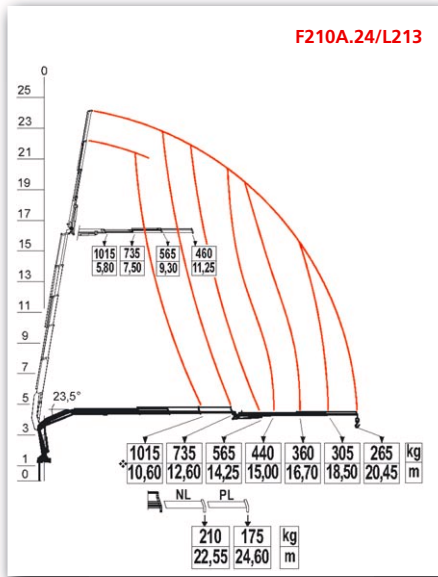
			
F210AC.23	18,60	8,75	2275
F210A.24	18,10	10,95	2420




			
F210AC.25	17,90	13,00	2545
F210A.23/L213	18,30	18,60	2935



			
F210A.24/L213	17,80	20,70	3080
F210A.24/L214	17,80	22,80	3160



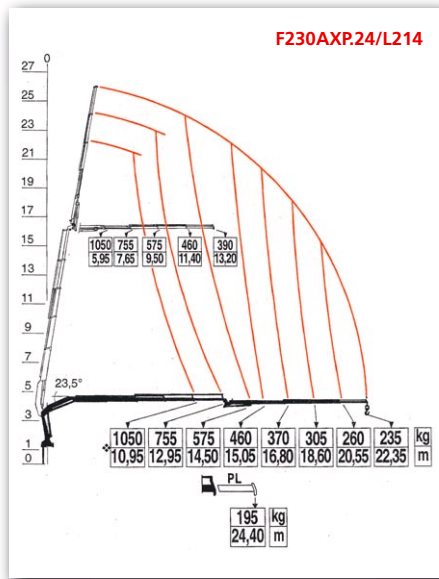
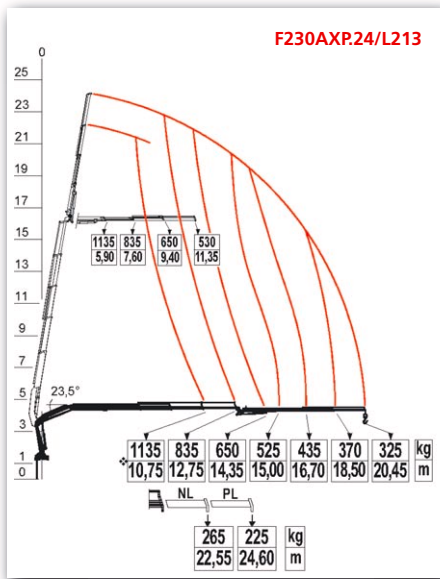
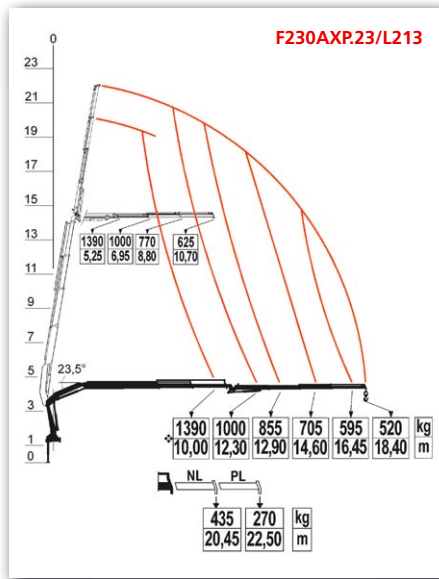
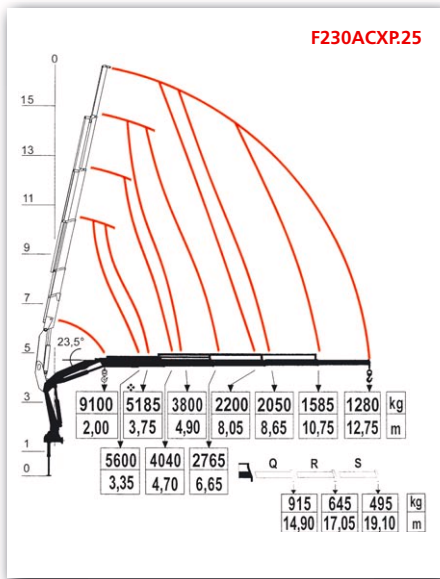
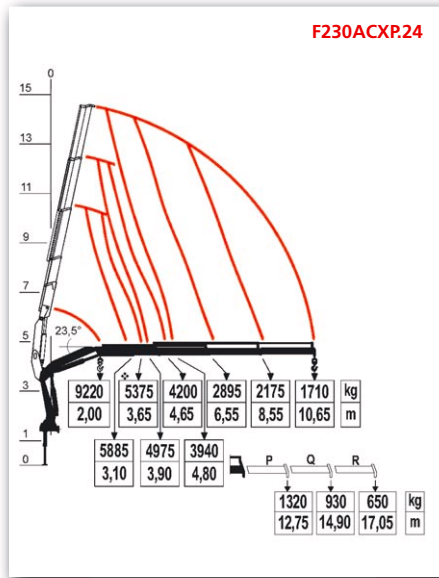
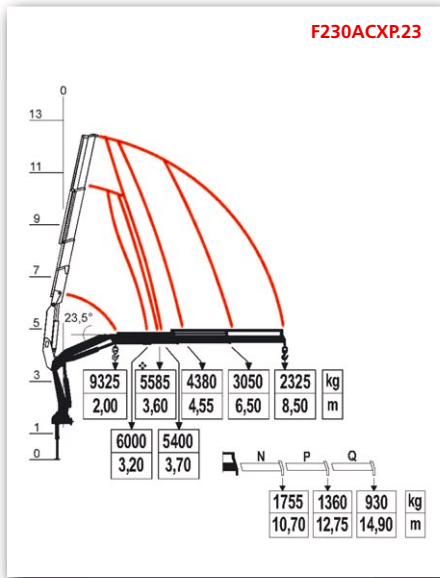
 (GB) Lifting Capacity
 (ES) Capacidad de elevación
 (NL) Hefvermogen



(GB) Standard reach
 (ES) Brazo standard
 (NL) Standaardarm



(GB) Crane weight
 (ES) Peso de la grúa
 (NL) Eigen gewicht



F230ACXP.23	20,10	8,75	2275
F230ACXP.24	19,60	10,95	2420

F230ACXP.25	19,40	13,00	2545
F230AXP.23/L213	19,60	18,60	2935

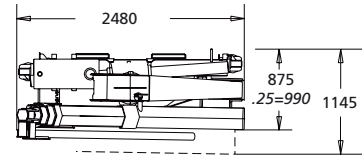
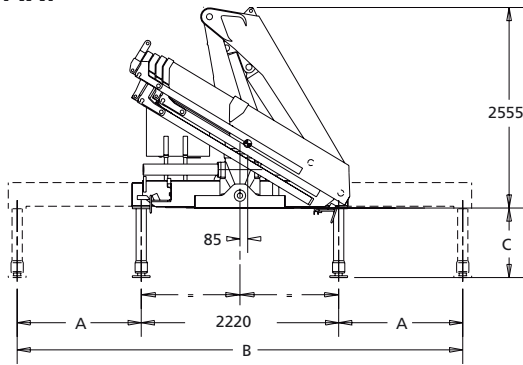
F230AXP.24/L213	19,30	20,70	3080
F230AXP.24/L214	19,30	22,80	3160

(GB) Lifting Capacity
 (ES) Capacidad de elevación
 (NL) Hefvermogen

(GB) Standard reach
 (ES) Brazo standard
 (NL) Standaardarm

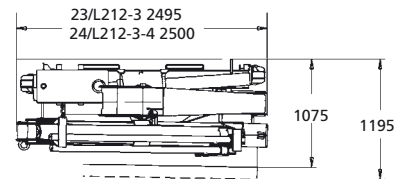
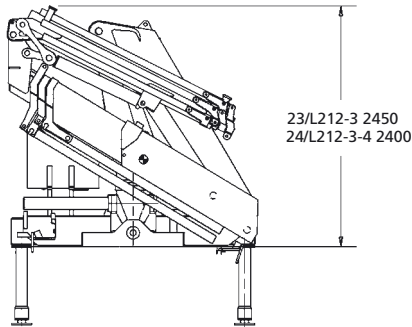
(GB) Crane weight
 (ES) Peso de la grúa
 (NL) Eigen gewicht

F210A-230AXP



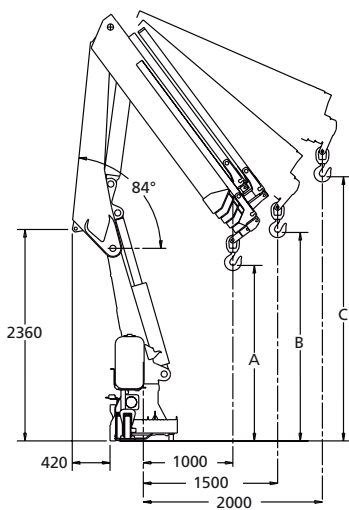
	STD	Extra	Superextra
A	1395	1705	2040
B	5010	5630	6300
C	780	765	765

L SERIE



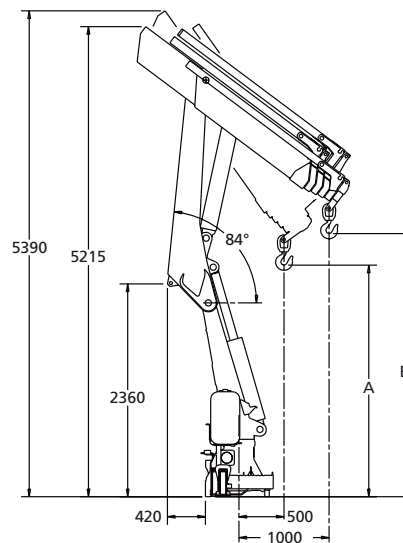
L212	515 Kg	L213	595 Kg	L214	650 Kg
ML	42 Kg	NL	29 Kg	PL	19 Kg
NL	29 Kg	PL	19 Kg		
PL	19 Kg				

F210A - F230AXP








	A	B	C
F210A-230AXP.21	2320	2775	3760
F210A-230AXP.22	2230	2655	3495
F210A-230AXP.23	2140	2545	3290
F210A-230AXP.24	2050	2435	3110
F210A-230AXP.25	1960	2330	2950

F210AC - F230ACXP



	A	B
F210AC-230ACXP.22	2825	3255
F210AC-230ACXP.23	2740	3140
F210AC-230ACXP.24	2655	3025
F210AC-230ACXP.25	2570	2920

					
F210A	400°	33,5	30,0	45	120
F230AXP	400°	36,0	32,0	45-65	120



Data and descriptions are approximate and not binding - Datos y descripciones todos a titulo indicativo y no imperativo - Specificaties zijn niet bindend, wijzigingen derhalve voorbehouden.



FASSI GRU S.p.A. - Via Roma, 110 - 24021 Albino (Bergamo) ITALY
 Tel- +39 035 776400 - Fax +39 035 755020
 www.fassigroup.com - E-mail: fassi@fassigroup.com

AZIENDA CON SISTEMA DI
 GESTIONE PER LA QUALITÀ
 CERTIFICATO DA DNV
 UNI EN ISO 9001:2000