

Kleinlader 380 / 280



Der kompakte und leistungsstarke Kleinlader für viele Bedürfnisse zu attraktiven Preisen ab 14'350.- inkl. Schaufel.

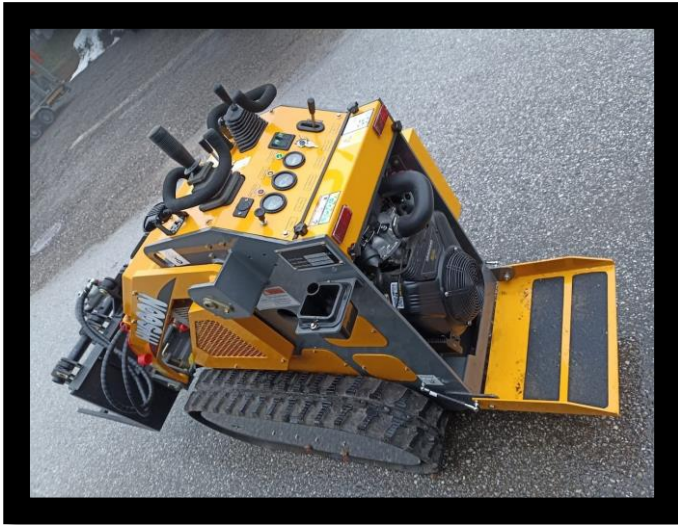
Sehr robust gebaut.

In der Landwirtschaft, bei kommunalen Projekten, bei Baufirmen, in Gewächshäusern, bei Abbrucharbeiten in Gebäuden, Gartenbauprojekten und besonders beliebt zum Ausmisten von Laufhöfen.



Mit Rädern oder Raupen erhältlich.

Kleinlader 280 je nach Bereifung sehr schmal für Durchgänge bis zu 75cm (nur 72cm breit).
Die Lader sind in verschiedenen Breiten erhältlich: 72cm bis 112cm



Sehr viele Anbaugeräte sind zum Lader erhältlich oder können einfach individuell angebaut werden.

Mehr Ölleistung durch eine dritte Pumpe. Dadurch können Anbaugeräte besser betrieben werden!

Technische Daten: 380

Motor: Briggs & Stratton

Leistung: 23 PS

Kraftstoff: Benzin

Start: Elektrostarter

Bodenfreiheit: 90 mm

Maximale Hubkraft: 325 kg

Maximale Arbeitshöhe: 2115 mm

Wenderadius: 1307 mm

Geschwindigkeit: 5,5 km/ h

Gewicht: ca. 830 kg

Gesamtabmessungen (L x B x H): 2206 mm x 1033 mm x 1205 mm

Für mehr Informationen:

Benjamin Reber in 4704 Niederbipp

079/738 49 04

