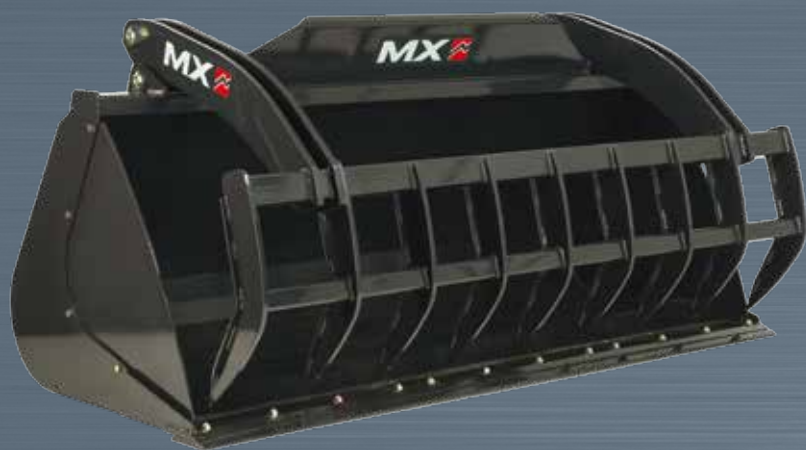
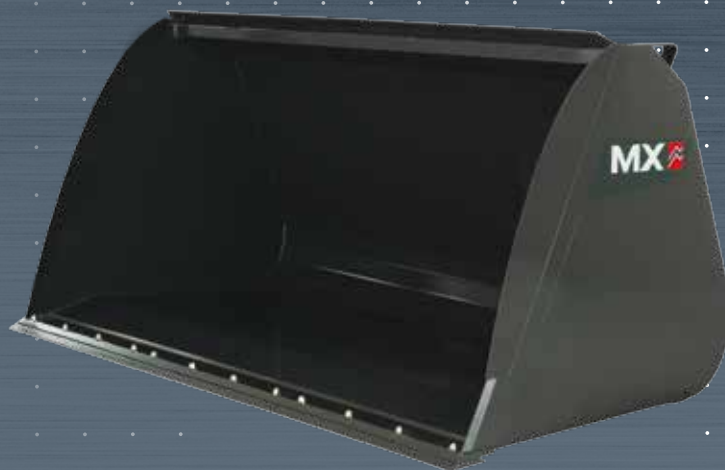


STANDARD- WERKZEUGE

BCA

BTA

TR



WERKZEUGE MIT GREIFER

BMSA

CGA

BCDA

MANUBAL

V40

V500

W500

V7000

C40

U40

L6000



MX



ÜBERTRIFFT IHRE ERWARTUNGEN



ÜBERTRIFFT IHRE ERWARTUNGEN



Wir wagen Innovationen – sowohl bei der Zusammenarbeit mit Kunden als auch bei unserer Vorgehensweise, unserem Service und unseren Produkten. Wir wollen Ihnen, zusammen mit unseren Vertriebspartnern, die Vorteile innovativer Produkte bieten, die Ihren Anforderungen entsprechen.

Wir sind bereit, Ihre Anregungen und Vorschläge zu prüfen und Ihnen zu 100 % zuverlässige Lösungen anzubieten, und das mit einem Spitzenservice. Unsere Innovationsfähigkeit macht uns und unsere Vertriebshändler zu unumgänglichen Partnern. Unsere Innovationen sind einzigartig; sie wurden eigens für Sie von unseren Mitarbeitern entwickelt. Unsere Vertriebspartner haben somit die Möglichkeit, auf Ihre Anforderungen einzugehen und Ihnen Lösungen für Ihre Maschine zu bieten. Überzeugen Sie sich selbst bei unseren Händlern.

Wir tragen die Verantwortung für eine etablierte Marke: Wir halten unsere Versprechen und gehen schnell, leistungsstark und zuverlässig

auf Ihre Wünsche ein. Alle unsere Mitarbeiter nehmen diese Verantwortung ernst – mit dem Ziel, gemeinsam eine dauerhafte Zusammenarbeit aufzubauen.

Haben Sie ein Anliegen? Dank der Weitergabe von Informationen durch unsere Vertriebspartner lösen wir Ihre Probleme innerhalb kürzester Zeit. Sollten Sie Vorschläge haben, prüfen wir diese gerne.

In enger Zusammenarbeit mit unserem Händlernetz gewährleisten wir einen stetigen Informationsaustausch: Gemeinsam begutachten wir Ihre Anregungen, um Ihnen bestmögliche Lösungen zu bieten.

Bei der Entwicklung unserer Produkte achten wir darauf, dass sie stets Ihren Anforderungen entsprechen und dass ihre Bedienung einfach und praxisgerecht ist.

Wir engagieren uns, – verantwortungsvoll und in Zusammenarbeit mit unseren Partnern –, um dieses Ziel zu erreichen.

Unser Versprechen: Wir bieten Ihnen die besten Lösungen dank unserer Erfahrung.



Übertrifft Ihre Erwartungen



STANDARDWERKZEUGE

4 MODELLE, 23 VERSIONEN



GROSSRAUMSCHAUFEL



MEHR PRODUKTIVITÄT

Ein sehr großes Volumen, eine runde Form und eine geschweißte Kupplung ermöglichen einen maximalen Kippwinkel. Die MX-Großraumschaufel ist das ideale Werkzeug für die Verladung von Getreide oder anderen Produkten mit geringer Dichte. Die robuste Schaufel ist standardmäßig auch mit einer hochwertigen angeschraubten und umkehrbaren Gegenverschleißkante ausgestattet (400HB).

Die Großraumschaufel ist in zwei Versionen erhältlich: **MEDIUM (BCA M)** und **HIGH (BCA H)**.

Die Kupplung ist im Werk angeschweißt, um einen möglichst kurzen Vorbau zu erhalten.



	Tatsächliches Volumen (l)	Nutzvolumen (l)	Gewicht (kg)	Breite (mm)	Schaufelhöhe (mm)	Schaufeltiefe (mm)
MEDIUM	BCA 210M	1580	2055	590	2100	1055
	BCA 230M	1730	2250	630	2300	1055
	BCA 245M	1840	2395	660	2450	1055
	BCA 265M	2030	2595	700	2650	1055
	BCA 280M	2145	2740	725	2800	1055
	BCA 300M	2255	2935	775	3000	1055
HIGH	BCA 210H	1845	2580	635	2100	1115
	BCA 230H	2020	2825	675	2300	1115
	BCA 245H	2150	3010	710	2450	1115
	BCA 265H	2325	3255	755	2650	1115
	BCA 280H	2460	3440	785	2800	1115
	BCA 300H	2635	3645	835	3000	1115

RÜCKHALTEZUNGE

Diese serienmäßige Zunge hält das Material in der Schaufel, wenn sie ruckartig bis zum Anschlag gekippt wird. Es fällt nichts heraus und die Schaufel wird optimal gefüllt.



Die Seiten sind durch 10 mm dicke Verstärkungen komplett geschützt.



Oberes Rohr mit großem Querschnitt 120 x 60 mm.



Durch das Fehlen von Verstärkungen und Aushöhlungen im Schaufelinnern wird die Reinigung erleichtert.

Gegen Biegung geschützte Schutzblechkante

Flankenenden verstärkt mit einer Kante (Härte 400HB).

EIN BODEN MIT HOHER WIDERSTANDSKRAFT

Mit einer Dicke von 8 mm und einer Qualität über S355 verbindet dieses Werkzeug Robustheit mit optimiertem Gewicht.



IDEAL ANGEPASSTE GESCHWEISSTE KUPPLUNG

Dank der durchgehenden Verschweißung am Boden und der Verstärkung durch Platinen ermöglicht die Kupplung gute Kippwinkelergebnisse.



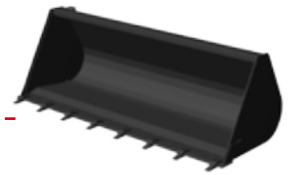
GEGENVERSCHLEISSKANTE 400HB

Diese serienmäßig mitgelieferte, angeschraubte und umkehrbare Gegenverschleißkante bietet einen optimalen und kostensparenden Schutz.



Exklusiv bei MX: Verschleißkante mit drei Abschnitten für den Wechsel rechts/links.

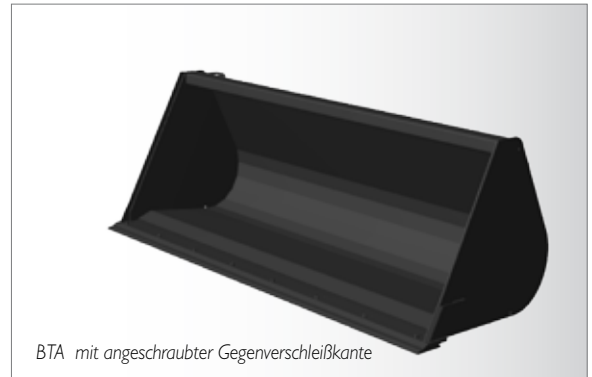
ERDSCHAUFEL



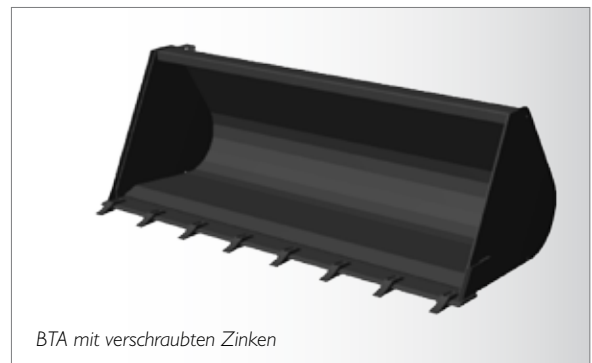
BEWÄHRTE ROBUSTHEIT

Die Erdschaufel MX ist äußerst robust, sie ist das optimale Werkzeug für Erdarbeiten oder das Laden von kompaktem Material und Material mit hoher Dichte. Sie ist wahlweise **mit verhärteten verschraubten Zinken ODER mit einer angeschraubten umkehrbaren Gegenverschleißkante** mit 400 HB (mit doppelter Kante).

	Tatsächliches Volumen (l)	Nutzvolumen (l)	Gewicht (kg)	Breite (mm)	Höhe (mm)	Tiefe (mm)	Zinkenanzahl
BTA 210 mit :							
- angeschraubter Gegenverschleißkante	770	1025	430	2100	785	910	-
- ODER verschraubte Zinken			405				7
BTA 230 mit :							
- angeschraubter Gegenverschleißkante	845	1125	460	2300	785	910	-
- ODER verschraubte Zinken			430				8
BTA 245 mit :							
- angeschraubter Gegenverschleißkante	900	1200	480	2450	785	910	-
- ODER verschraubte Zinken			450				8
BTA 265 mit :							
- angeschraubter Gegenverschleißkante	975	1300	510	2650	785	910	-
- ODER verschraubte Zinken			475				9
BTA 280 mit :							
- angeschraubter Gegenverschleißkante	1035	1380	530	2800	785	910	-
- ODER verschraubte Zinken			495				9



BTA mit angeschraubter Gegenverschleißkante



BTA mit verschraubten Zinken

PALETTENGABEL



WENDIGKEIT UND VIELSEITIGKEIT

Die TR 3000 hat eine Kapazität von 3 Tonnen (500 mm vorne an den Zinken). Die Zinken mit den Maßen 100 x 40 x 1200 cm sind vertikal beweglich und drehbar: Dadurch passen sie sich dem Gelände an, ohne hängen zu bleiben und das Entladen wird vereinfacht. Die lichte Weite zwischen den Zinken ist variabel. Die Palettengabel kann sich so dem Palettenmaß anpassen (max. Breite 1400 mm). Verschraubte Kupplung.

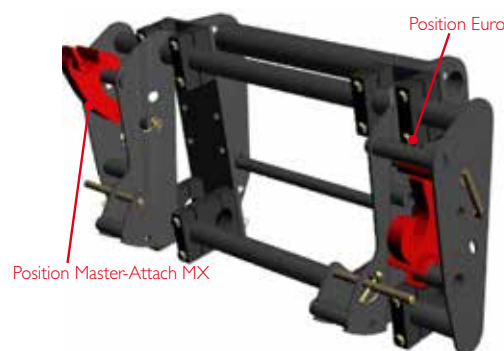
	Gewicht (kg)	Breite (mm)	Tiefe (mm)	Höhe (mm)	Kapazität (kg)
TR 3000	295	1500	1200	800	3000





SCHNITTSTELLE FÜR TELESKOPLADER/WERKZEUGE FÜR FRONTLADER MX UND EURO

Schnittstelle, welche das Ankuppeln der Frontlader-Werkzeuge Typ MASTER-ATTACH MX und Euro ermöglicht. Das demontierbare MX-/Euro-System lässt sich sehr schnell und ohne Werkzeug umschalten. Um die Auskippwinkel optimal an das Werkzeug anzupassen, kann die Neigung der Schnittstelle eingestellt werden (serienmäßig).
Manueller Anschluss.



WERKZEUGE MIT GREIFER

4 MODELLE, 32 VERSIONEN



	Volumen (l)	Gewicht (kg)	Breite (mm)	Schaufelhöhe (mm)	Schaufeltiefe (mm)	Zinkenanzahl	
MEDIUM	BMSA 210MT (verstärkte Stahlzinken)	1410	725	2100	785	910	9
	BMSA 210MO (schmiedeeiserne runde Zinken)	1410	737	2100	785	910	9+4
	BMSA 230MT (verstärkte Stahlzinken)	1550	760	2300	785	910	9
	BMSA 230MO (schmiedeeiserne runde Zinken)	1550	779	2300	785	910	11+4
	BMSA 245MT (verstärkte Stahlzinken)	1655	785	2450	785	910	9
	BMSA 245MO (schmiedeeiserne runde Zinken)	1655	811	2450	785	910	12+4
	BMSA 265MT (verstärkte Stahlzinken)	1795	840	2650	785	910	11
	BMSA 265MO (schmiedeeiserne runde Zinken)	1795	859	2650	785	910	13+4
	BMSA 280MT (verstärkte Stahlzinken)	1900	865	2800	785	910	11
	BMSA 280MO (schmiedeeiserne runde Zinken)	1900	890	2800	785	910	14+4
	BMSA 300MT (verstärkte Stahlzinken)	2040	925	3000	785	910	11
	BMSA 300MO (schmiedeeiserne runde Zinken)	2040	958	3000	785	910	15+4
HIGH	BMSA 210HT (verstärkte Stahlzinken)	1755	785	2100	905	1020	9
	BMSA 210HO (schmiedeeiserne runde Zinken)	1755	799	2100	905	1020	9+4
	BMSA 230HT (verstärkte Stahlzinken)	1930	825	2300	905	1020	9
	BMSA 230HO (schmiedeeiserne runde Zinken)	1930	846	2300	905	1020	11+4
	BMSA 245HT (verstärkte Stahlzinken)	2060	850	2450	905	1020	9
	BMSA 245HO (schmiedeeiserne runde Zinken)	2060	878	2450	905	1020	12+4
	BMSA 265HT (verstärkte Stahlzinken)	2235	910	2650	905	1020	11
	BMSA 265HO (schmiedeeiserne runde Zinken)	2235	931	2650	905	1020	13+4
	BMSA 280HT (verstärkte Stahlzinken)	2365	940	2800	905	1020	11
	BMSA 280HO (schmiedeeiserne runde Zinken)	2365	967	2800	905	1020	14+4
	BMSA 300HT (verstärkte Stahlzinken)	2540	990	3000	905	1020	11
	BMSA 300HO (schmiedeeiserne runde Zinken)	2540	1025	3000	905	1020	15+4

MULTISERVICESCHAUFEL



DUNG, SILAGE-ENTNAHME, SCHÜTTGUT: EIN VIELSEITIGES WERKZEUG

Durch perfekte Kombination aus Schaufel und Greifer vereinigt diese Multiserviceschaufel viele Vorteile. Ihr 8 mm dicker und hochqualitativer Boden (S355HB) gewährleistet bewährte Robustheit. Die Verschleißkante und die serienmäßig angeschraubte und umkehrbare Gegenverschleißkante garantieren eine vorbildliche Langlebigkeit.

Die beträchtliche Öffnung des Greifers und die Position hinter der Kante führen zu einer wahrlich komfortablen Verwendung des Werkzeugs insbesondere an Mauern. Die Multiserviceschaufel verfügt serienmäßig über anschraubbare Seitenwände, sodass Sie die Form der Schaufel an die jeweilige Arbeit anpassen können. Schließlich führen seine flachen, in T-Form ausgebrannten Zinken zu der Festigkeit, die von solch einem Werkzeug erwartet wird.

Die Multiserviceschaufel ist **in zwei Versionen erhältlich: MEDIUM (BMSA M) und HIGH (BMSA H)**. Jede wird mit **zwei Arten Zinken angeboten: in T-Form verstärkte Stahlzinken ODER schmiedeeiserne runde Zinken Ø 35 mm**.

Die Kupplung ist im Werk verschweißt, um einen möglichst kurzen Vorbau zu erhalten.



Erforderliche Hydraulik: 1 Funktion Die Kuppler werden mitgeliefert.
Option: Mach 2 NS.



ÜBERDIMENSIONIERTE GELENKE

Alle Achsen haben einen Durchmesser von 40 mm und sind ausgestattet mit integrierten Schmiernippeln sowie Verschleißbuchsen für eine sehr lange Lebensdauer.

ABGESCHIRMTE GREIFER

Die stark dimensionierten Vierkantrohre führen zu einer unvergleichbaren Festigkeit für alle intensiven Arbeiten.

T-Form verstärkte Stahlzinken ODER schmiedeeiserne runde Zinken Ø 35 mm



Oberes Rohr mit großem Querschnitt (120 x 60 mm).

Serienmäßige demontierbare Seitenwangen.

Flankenenden mit einer Kante (400HB) verstärkt.

In T-Form verstärkte Stahlzinken.

Gegen Biegung geschützte Schutzblechkante.



GEGENVERSCHLEISSKANTE 400HB

Diese serienmäßig mitgelieferte, angeschraubte und umkehrbare Gegenverschleißkante bietet einen optimalen und kostensparenden Schutz.

EIN BODEN MIT HOHER WIDERSTANDSKRAFT

Mit einer Dicke von 8 mm und einer Qualität über S355 verbindet dieses Werkzeug Robustheit mit optimiertem Gewicht.



IDEAL ANGEPASSTE GESCHWEISSTE KUPPLUNG

Dank der durchgehenden Verschweißung am Boden und der Verstärkung durch Platinen ermöglicht die Kupplung gute Kippwinkelergebnisse.



Exklusiv bei MX: Verschleißkante mit drei Abschnitten für den Wechsel rechts/links.

KOMBI-GREIFER



FÜR HOHE LEISTUNGEN

Der MX-Kombi-Greifer ermöglicht es, die Produktivität zu steigern, besonders beim Laden von Dung.

Die Gabel, die mit großzügig bemessenen schmiedeeisernen Zinken (\varnothing 45 x 1000 mm) ausgestattet ist, bietet unter schwierigsten Arbeitsbedingungen eine verbesserte Robustheit. Ihre Greifer sind zudem gegebogen, um die Basis des Werkzeugs zu schützen und somit die Lebensdauer zu verlängern.

Die 90-Grad-Öffnung des Greifers ermöglicht die volle Ausnutzung des Werkzeugs. Durch diese Eigenschaft kann es auch für andere Zwecke genutzt werden, so zum Beispiel für die gelegentliche Aufnahme von Quaderballen.



	Kapazität (l)	Gewicht (kg)	Breite (m)	Gabelhöhe (mm)	Gabeltiefe (mm)	Öffnung des Greifers (mm)	Anzahl Zinken
CGA 230	1500	570	2,30	1020	870	1540	8
CGA 250	1700	630	2,50	1020	870	1540	10

Erforderliche Hydraulik: 1 Funktion Die Kuppler werden mitgeliefert.

Optionen: Mach 2 NS.

SILAGESCHAUFEL



EIN SILO MIT ECHTER KANTE

Dieses Werkzeug wurde von der Getreide- und Futtermischwagen abgeleitet und ermöglicht effizientes Arbeiten im Silo und das Beladen von Verteileranhängern. Ein automatisches, patentiertes Regulierungssystem steuert die Absenkgeschwindigkeit der Fräse je nach Kraftaufwand für die Silage-Entnahme. Verschraubte Kupplung.

BCDA 210

Kapazität (l)	Gewicht (kg)	Breite (mm)	OPTIONEN	Gewicht (kg)	Öffnung (mm)	Anzahl Zinken
1050	330	2120	Feste Zinken zur Silage-Entnahme	58	990	8
1400	330	2120	Geifer GBDF 1200*	140	1300	10
			Fräse RR 2400*	210	1200	-

BCDA 240

Kapazität (l)	Gewicht (kg)	Breite (mm)	OPTIONEN	Gewicht (kg)	Öffnung (mm)	Anzahl Zinken
1750	550	2420	Feste Zinken zur Silage-Entnahme	65	1200	9
2400	550	2420	Geifer GBDF 1200*	240	1950	11
			Fräse RR 2400*	250	1800	-

Option: Verschleißkante 400HB, im Werk verschweißt



Mit feststehenden Zinken zur Silageentnahme



Mit Greifer



Mit Rotor





Mach2[®]

FUNKTION

DIREKTE VERBINDUNG VON TELESKOPLADER UND WERKZEUG MIT ABGEDICHTETER NS-KUPPLUNG.

Die blitzschnelle und gleichzeitige Verbindung sämtlicher Leitungen, auch unter Druck.



MANUBAL

7 MODELLE MIT HOHER LEISTUNG



MANUBAL V7000 EINZIGARTIG



AUSGEZEICHNETER NUTZEN

Dank dem **Greifer von 2,55 m Länge mit 14 Zinken** ermöglicht der MANUBAL V7000, bis zu **vier Quaderballen oder drei Rundballen** auf der Platte mit nur einer Aufnahme zu laden. Des Weiteren sind die drei serienmäßig angebotenen unteren Zinken auf einem **Gelenksockel** montiert, um das Werkzeug umgehend in die feste, bewegliche oder Transportposition zu bringen. Sein Monoblock-Rahmen aus Rechteckrohr (stabiler Rahmen) verfügt zusätzlich über eine obere Abdeckplatte zum Schieben der Ballen.

BESONDERHEITEN

- Gesamthöhe: 3,00 m
- Greifer mit 14 Zinken, Höhe 255 cm
- Serienmäßig mit drei unteren schmiedeeisernen Gelenkgreifern ausgestattet (Ø 40 x 1000 mm Nutzlänge). Außenabstand: 1700 mm
- Verschraubte Kupplung
- Optionen: unterer Greifer Ø 40 x 1000 mm Nutzlänge (Möglichkeit zweier zusätzlicher Greifer), Mach 2-Stecker



Mit zwei zusätzl. unteren Zinken



Erforderliche Hydraulik: 1 Funktion



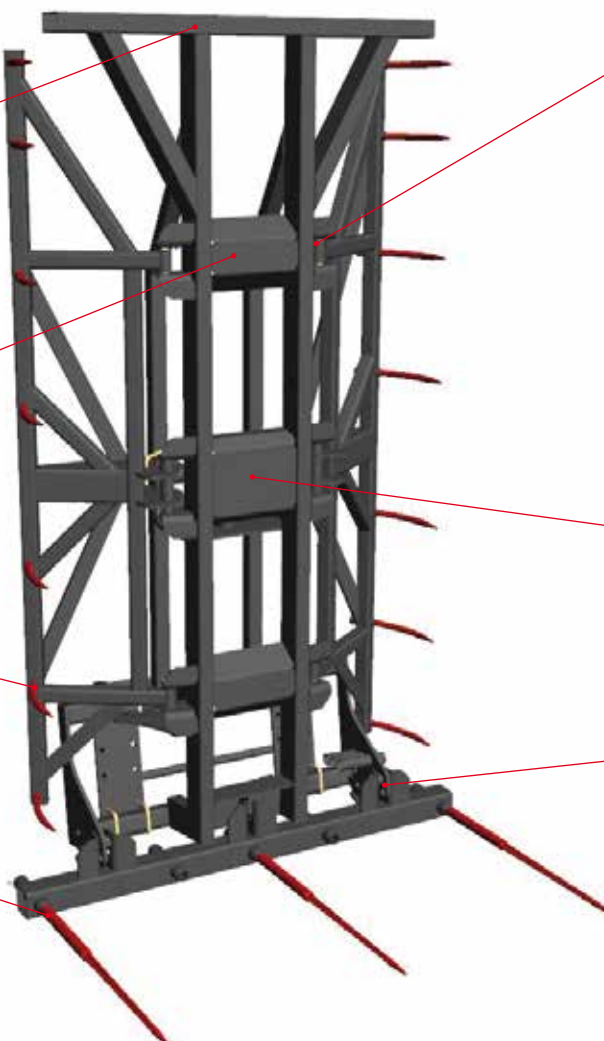
Monobloc-Abdeckplatte, um die Ballen zu schieben.

Röhrenförmiger Monobloc-Rahmen mit großem Querschnitt und abgedeckten Gelenken.

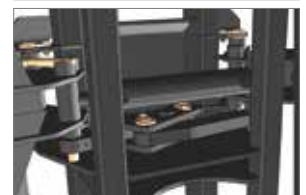
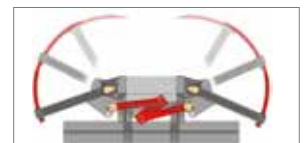


Eigene Befestigung der Greiferzinken (ohne Spiel).

Einklappbare Tragezinken für eine sichere Fahrt.



Bolzen mit integriertem Schmierer und Verschleißringen.



SYNCHRONISIERTER GREIFER
Verstärktes Z-Synchronisationssystem für simultanes Öffnen und Schließen der Greifer.

Feste oder variable Tragezinken für leichtes und sicheres Einziehen.



MANUBAL V40



EIN KOMPAKTES UNDVIELSEITIGES WERKZEUG

Die geringe Gesamthöhe sowie der großvolumige Greifer machen den MANUBAL V40 zu einem äußerst praktischen Werkzeug zum Greifen und Stapeln von Ballen. Das Werkzeug **greift leicht 1 Rundballen oder 2 Quaderballen** und lässt sich dank dem speziell konzipierten Satz schnell zum Einsatz für Folienballen umwandeln.

BESONDERHEITEN

- Kompakt (Gesamthöhe: 1,07 m)
- Greifer mit 6 Zinken, Höhe: 800 mm
- Verschraubte Kupplung
- Optionen: Folienballensatz, Anbausatz mit 2 tiefergelegten Greifern (Ø40 x 950 mm Nutzlänge), Match-2-Stecker.

Erforderliche Hydraulik: 1 Funktion



MANUBAL V500



DOPPELTE LEISTUNGSFÄHIGKEIT BEIM STAPELN

Sein großdimensionierter Greifer kann **2 Rundballen oder 3 Quaderballen gleichzeitig fassen**. Das bedeutet erheblichen Zeitgewinn und maximale Leistung.

BESONDERHEITEN

- Gesamthöhe: 1,80 m
- Großer Greifer mit 8 Zinken (150 cm hoch)
- Gleichzeitige Aufnahme von 2 Rund- oder 3 Quaderballen
- Verschraubte Kupplung
- Optionen: Aufbausatz 2 untere Zinken, 1 unterer Zinken (Ø 40 x 950 mm Nutzlänge), Match-2-Stecker



Erforderliche Hydraulik: 1 Funktion

MANUBAL W500



DIE PRODUKTIVITÄT AUF DEM FELDE

Seine beiden Greifer funktionieren alternativ: das bedeutet, dass der erste Ballen vom unteren Greifer erfasst wird, während der obere Greifer den zweiten Ballen aufnimmt, ohne dabei jedoch den ersten Ballen loszulassen. Also Steigerung der Produktivität durch Zeitersparnis.

BESONDERHEITEN

- Gesamthöhe: 1,80 m
- Alternatives Öffnen/Schließen der 2 Greifer: Keine zusätzliche Hydraulikfunktion erforderlich (nur 3. Funktion)
- Serienmäßig mit Sensor für den 2. Ballen ausgestattet
- Verschraubte Kupplung
- Optionen: Folienballensatz, Anbausatz mit 2 tiefergelegten Greifern (Ø 40 x 950 mm Nutzlänge), Match-2-Stecker

Erforderliche Hydraulik: 1 Funktion, wenn Zangen alternieren; 2 Funktionen, wenn Zangen unabhängig sind.



MANUBAL C40



EIN PERFEKTER HALT

Das MANUBAL C40 besteht aus Rohren, die den Ballen erfassen, was für die Bildung von Wülsten und einem daraus folgenden besseren Halt sorgt. Die hinteren Rohre sind regulierbar für die perfekte Anpassung an den Ballen, unabhängig vom Durchmesser. Ein überdimensionaler DW-Zylinder sichert einen perfekten Griff für Ballen bis zu 1200 kg. Ein serienmäßiges Sperrventil garantiert den sicheren Ballengriff beim Transport.

Das C40 verfügt über den größtmöglichen Bewegungsweg der Greifarme. Sie können Ballen mit Durchmessern von 0,90 m bis 1,80 m mit dem gleichen Gerät transportieren. Eine neue Kinematik mit einer integrierten Feder für die Synchronisierung der Greifer, einfach zum Einstellen, ermöglicht einen sicheren Griff. Die Schwimmstellung der Greifer ermöglicht das Stapeln der Ballen nebeneinander. Schließlich ist das Power Control System eine am Markt einzigartige Technologie, die die Regulierung der nötigen Arretierungsleistung entsprechend der Dichte, des Gewichts und der Größe des Ballens ermöglicht. Sie können jeden Ballen mit voller Sicherheit perfekt greifen. Und schnell geht es auch!



BESONDERHEITEN

- Für Folienballen von Ø 0,90 bis Ø 1,80 m
- Folienballengewicht bis zu 1200 kg
- 2 bewegliche Mobilarme mit synchronisierter Öffnung/Schließung
- Serienmäßiges Sperrventil
- Chassisbreite: 135 cm / Werkzeuggewicht: 245 kg
- Verschraubte Kupplung
- Optionen: Power Control System®, Mach-2-Stecker

Erforderliche Hydraulik: 1 Funktion



MANUBAL U40



HANDHABUNG VON QUADERBALLEN BIS 1000 KG

Der Ballen wird von Stangen gehalten, welche Wülste bilden und dadurch für einen optimalen Halt sorgen.

Die Dimensionierung der zwei doppelt wirkenden Zylinder ermöglicht das Festziehen von Quaderballen **bis 1000 kg** und mit einer Breite von **0,80 bis 2,00 m**. Das serienmäßige Ausgleichventil garantiert den sicheren Ballengriff beim Transport. Der MANUBAL U40 mit seiner komplett verstärkten Zange hat eine glatte Struktur, welche das Plastik nicht beschädigt.

BESONDERHEITEN

- Für Folienballen mit einer Breite von **0,80 bis 2,00 m**
- Ballengewicht bis **1000 kg**
- Ausgleichventil serienmäßig
- Chassisbreite: 1345 cm/Werkzeuggewicht: 280 kg
- Euro- oder MX-Master-Aufnahme

Erforderliche Hydraulik: 1 Funktion



MANUBAL L6000



ERFORDERLICH FÜR INTENSIVE NUTZUNG

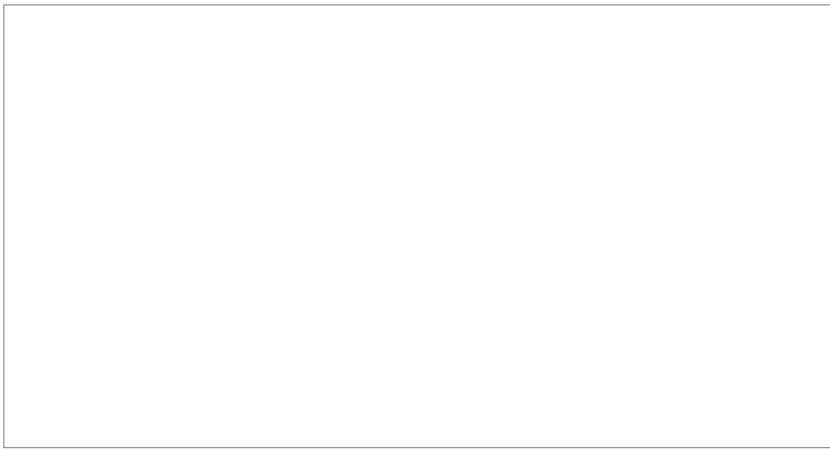
Mit 3 serienmäßigen beweglichen Zinken und einem abnehmbaren Aufsatz in Option garantiert das MANUBAL L6000 eine effiziente Aufnahme von **3 Rundballen und von 4 bis 5 Quaderballen**. Es ist möglich, einen optionalen Zweizinkensatz für einen besseren Halt der Ballen aus gemulchtem Stroh zu montieren.

BESONDERHEITEN

- 3 Zinken Ø 40 x 1000 mm* Nutzlänge (3 Positionen: fest, beweglich, Transport)
- Außenabstand: 1700 mm
- Höhe: 1240 mm (ohne Aufsatz) bis 2750 mm (mit Aufsatz)
- Gesamtbreite: 1800 mm
- Verschraubte Kupplung
- Optionen:
 - Höhenverstellbarer Aufsatz von 2350 bis 2750 mm; ist mit ebenfalls höhen- und längenverstellbaren Haltezinken ausgestattet
 - zusätzlich 1 bis 2 Zinken
 - Mach-2-Stecker

*Anstatt kurze Zinken (800 mm Nutzlänge) oder lange Zinken (1200 mm Nutzlänge) lieferbar.





19, rue de Rennes
B.P. 83221
FR-35690 ACIGNÉ
Tel.: +33 (0)2 99 62 52 60
Fax: +33 (0)2 99 62 50 22
E-Mail: contact@m-x.eu
Website: www.m-x.eu

DE

