



EISENGIESSEREI &
MASCHINENFABRIK



**BODENBEARBEITUNG
NACH MASS**

PACKER+WALZEN **NAUTILUS** **DF / DF-FH**

Mehr Schlagkraft, niedrige Kosten
bei der Bodenbearbeitung



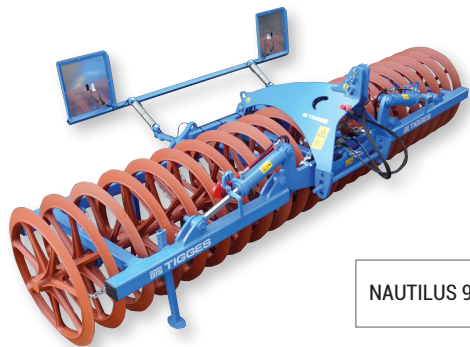
EISENGIESSEREI &
MASCHINENFABRIK



Frontpacker **NAUTILUS**

FRONTPACKER NAUTILUS

Ihr Trumpf bei der Bodenbearbeitung



NAUTILUS 945



NAUTILUS 730
mit Zinkenfeld

So nutzen Sie die Fronthydraulik Ihres Schleppers optimal

GTS Frontpacker - eine Klasse für sich

- passiv lenkender, rollengeführter Dreipunkturm mit Lenkungsämpfung für ruhigen Lauf
- hochfeste Wellen mit wartungsarmer Kugellagerung
- Qualitätsguß aus eigener Fertigung
- robuste Konstruktion für lange Lebensdauer
- Reinigungsketten für verstopfungsfreien Betrieb
- ab 4 m Arbeitsbreite mit beweglicher Unterlenkerwelle
- hydraulisch klappbare Ausführung ab 4 m Arbeitsbreite,
- verschiedene Vorwerkzeuge als Option



NAUTILUS 730
mit Planierschiene

TECHNISCHE DATEN

Frontpacker NAUTILUS mit Ringdurchmesser 700 mm

| Gerätetyp | Arbeitsbr. ca. cm | Transportbr. ca. cm | Ringe Stück | W 163 ca. kg | W 280 ca. kg | W 281 ca. kg |
|----------------|----------------------|------------------------|----------------|-----------------|-----------------|-----------------|
| NAUTILUS 725 | 250 | 252 | 17 | 765 | 830 | 930 |
| NAUTILUS 730 | 300 | 300 | 20 | 870 | 950 | 1065 |
| NAUTILUS 740 I | 400 | 400* | 25 | 1130 | 1220 | 1365 |
| NAUTILUS 740 | 400 | 255 | 26 | 1400 | 1500 | 1650 |
| NAUTILUS 745 | 450 | 255 | 28 | 1490 | 1595 | 1760 |
| NAUTILUS 750 | 500 | 255 | 32 | 1620 | 1740 | 1925 |
| NAUTILUS 760 | 600 | 255 | 38 | 1900 | 2045 | 2265 |

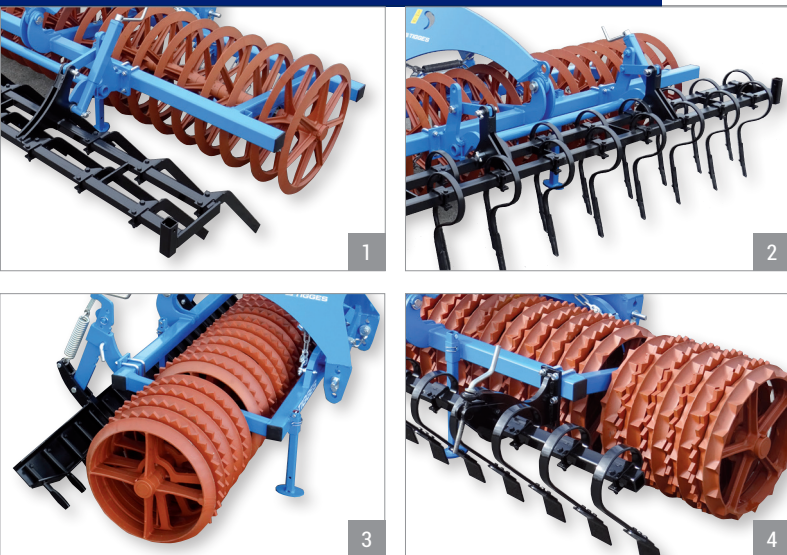
Frontpacker NAUTILUS mit Ringdurchmesser 900 mm

| Gerätetyp | Arbeitsbr. ca. cm | Transportbr. ca. cm | Ringe Stück | W 160 ca. kg | W 300 ca. kg | |
|----------------|----------------------|------------------------|----------------|-----------------|-----------------|--|
| NAUTILUS 915 | 150 | 170 | 8 | 855 | 900 | |
| NAUTILUS 919 | 190 | 190 | 10 | 995 | 1045 | |
| NAUTILUS 925 | 250 | 262 | 13 | 1245 | 1305 | |
| NAUTILUS 930 | 300 | 300 | 15 | 1400 | 1470 | |
| NAUTILUS 940 I | 400 | 400* | 20 | 1935 | 2030 | |
| NAUTILUS 940 | 400 | 275 | 20 | 2125 | 2210 | |
| NAUTILUS 945 | 450 | 275 | 22 | 2270 | 2375 | |
| NAUTILUS 950 | 500 | 275 | 24 | 2460 | 2580 | |
| NAUTILUS 960 | 600 | 275 | 30 | 3010 | 3155 | |

*überschreitet die zulässige Transportbreite auf öffentlichen Verkehrswegen

andere Ringtypen auf Anfrage

Frontpacker NAUTILUS



Vorwerkzeuge

1. Messerzinkenfeld
zum Zerschneiden extrem schwerer Böden und Schollen
2. Zinkenfeld (32x12)
zum Aufbrechen, lockern und krümeln der Böden
3. Planierschiene mit Reißzinken
zur sehr guten Einebnung und Schollenbrechung für alle Böden
4. Crossplainer mit 100 mm breiten Verschleißplatten
zum Brechen von Schollen und zur Einebnung leichter bis mittlerer Böden

TECHNISCHE DATEN

Vorwerkzeuge für Frontpacker

| Für Gerätetyp | Planierschiene | | Zinkenfeld * | | Messerzinkenfeld | |
|----------------|------------------|------------|----------------------|------------|------------------|------------|
| | Reißzinken Stück | Gewicht kg | Zinken 32 x 12 Stück | Gewicht kg | Zinken Stück | Gewicht kg |
| NAUTILUS 725 | 16 | 145 | 17 | 160 | 17 | 135 |
| NAUTILUS 730 | 19 | 160 | 19 | 170 | 19 | 145 |
| NAUTILUS 740 I | 24 | 225 | 26 | 270 | 26 | 235 |
| NAUTILUS 740 | 24 | 245 | 26 | 270 | 26 | 235 |
| NAUTILUS 745 | 26 | 265 | 28 | 280 | 28 | 245 |
| NAUTILUS 750 | 30 | 285 | 30 | 295 | 30 | 255 |
| NAUTILUS 760 | 36 | 320 | 38 | 340 | 38 | 290 |

| Für Gerätetyp | Planierschiene | | Zinkenfeld * | | Messerzinkenfeld | |
|----------------|------------------|------------|----------------------|------------|------------------|------------|
| | Reißzinken Stück | Gewicht kg | Zinken 32 x 12 Stück | Gewicht kg | Zinken Stück | Gewicht kg |
| NAUTILUS 915 | nicht vorgesehen | | nicht vorgesehen | | nicht vorgesehen | |
| NAUTILUS 919 | nicht vorgesehen | | nicht vorgesehen | | nicht vorgesehen | |
| NAUTILUS 925 | 12 | 140 | 17 | 155 | 17 | 135 |
| NAUTILUS 930 | 14 | 150 | 19 | 170 | 19 | 145 |
| NAUTILUS 940 I | 19 | 215 | 26 | 265 | 26 | 235 |
| NAUTILUS 940 | 18 | 240 | 26 | 265 | 26 | 235 |
| NAUTILUS 945 | 20 | 255 | 28 | 280 | 28 | 245 |
| NAUTILUS 950 | 22 | 270 | 30 | 295 | 30 | 255 |
| NAUTILUS 960 | 28 | 305 | 38 | 340 | 38 | 290 |

* Zinkenfeld optional mit 42x12 Zinken (zzgl. 1,3 kg/Zinken)

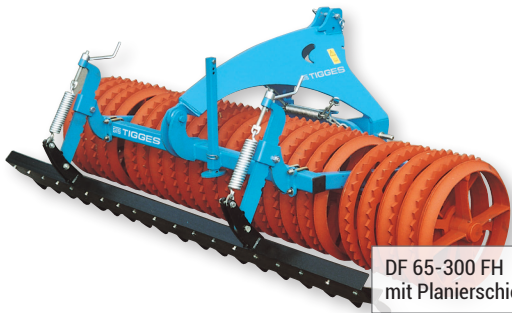
Ihr Trumpf bei der Bodenbearbeitung



Ackerwalze **DF / DF-FH**



EISENGIESSEREI &
MASCHINENFABRIK



DF 65-300 FH
mit Planierschiene

Mehr Schlagkraft, niedrige Kosten bei der
Bodenbearbeitung

TIGGES Cambridgewalzen - eine Klasse für sich

- passiv lenkender, rollengeführter Dreipunkturm mit Lenkungsämpfung für ruhigen Lauf
- kompakte Bauweise: Arbeitsbreite = Transportbreite*
- robuste Konstruktion für lange Lebensdauer
- hochfeste Wellen mit wartungsarmer Kugellagerung
- Qualitätsguß aus eigener Fertigung
- sehr bewegliche Sternringe zur besseren Selbstreinigung
- Lagerspalt nur im Bereich der Schlepperspur, dadurch ganzflächige Bearbeitung des Bodens
- aggressiver, scharfkantiger Cambridgering mit guter Tiefenwirkung
- **Heck-Anbaugeräte** mit beweglicher Unterlenkerwelle zur besseren Boden Anpassung
- Front-Anbaugeräte, hydraulisch klappbar ab 4 m Arbeitsbreite

TECHNISCHE DATENE

Frontwalze DF - FH

| Gerätetyp | Arbeitsbr. ca. cm | Ring-Ø ca. cm | Ringe Stück | Sterne Stück | Gewicht ca. kg | Gewicht CC ca. kg |
|--------------|----------------------|------------------|----------------|-----------------|-------------------|----------------------|
| DF 50-260 FH | 260 | 500 | 25 | 22 | 970 | - |
| DF 50-300 FH | 300 | 500 | 29 | 26 | 1090 | - |
| DF 65-141 FH | 141 | 650 | 12 | 11 | 790 | 860 |
| DF 65-153 FH | 153 | 650 | 13 | 12 | 830 | 905 |
| DF 65-250 FH | 250 | 650 | 20 | 17 | 1120 | 1235 |
| DF 65-300 FH | 300 | 650 | 24 | 21 | 1290 | 1445 |
| DF 65-400 FH | 400* | 650 | 32 | 28 | 2030 | 2255 |
| DF 65-450 FH | 450* | 650 | 36 | 30 | 2190 | 2430 |
| DF 65-500 FH | 500* | 650 | 40 | 34 | 2370 | 2605 |
| DF 65-600 FH | 600* | 650 | 48 | 42 | 2880 | 3185 |

Heckwalze mit Cambridgering

| Gerätetyp | Arbeitsbr. ca. cm | Ring-Ø ca. cm | Ringe Stück | Sterne Stück | Gewicht ca. kg | Gewicht CC ca. kg |
|-----------|----------------------|------------------|----------------|-----------------|-------------------|----------------------|
| DF 5-260 | 260 | 390 | 25 | 22 | 520 | - |
| DF 5-300 | 300 | 390 | 29 | 26 | 590 | - |
| DF 6-260 | 260 | 450 | 25 | 22 | 620 | - |
| DF 6-300 | 300 | 450 | 29 | 26 | 700 | - |
| DF 7-260 | 260 | 500 | 25 | 22 | 830 | - |
| DF 7-300 | 300 | 500 | 29 | 26 | 960 | - |
| DF 7-320 | 320 | 500 | 31 | 28 | 1025 | - |
| DF 7-400 | 400 | 500 | 38 | 34 | 1300 | - |
| DF 8-250 | 250 | 650 | 20 | 17 | 1000 | auf Anfrage |
| DF 8-300 | 300 | 650 | 24 | 21 | 1170 | auf Anfrage |

* hydraulisch klappbar, Transportbreite 260 cm
andere Ringtypen auf Anfrage

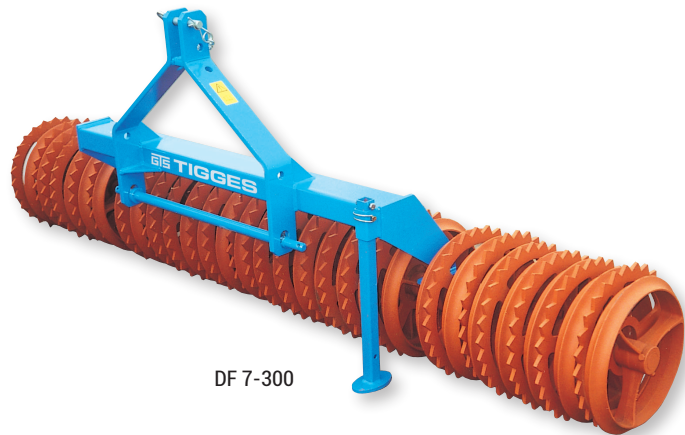
Heckanbaugeräte optional mit Zugdeichsel

ACKERWALZE CAMBRIDGE

Ihr Trumpf bei der
Bodenbearbeitung



DF 65-153 FH



DF 7-300

TECHNISCHE DATEN

Heckwalze mit Crosskillwalze und Abstreifern

| Gerätetyp | Arbeitsbr. ca. cm | Ring-Ø ca. cm | Ringe Stück | Sterne Stück | Gewicht ca. kg | Gewicht CC ca. kg |
|--------------|----------------------|------------------|----------------|-----------------|-------------------|----------------------|
| DF 6-260 CRA | 260 | 450 | 25 | - | 515 | - |
| DF 6-300 CRA | 300 | 450 | 29 | - | 580 | - |
| DF 6-320 CRA | 320 | 450 | 31 | - | 615 | - |
| DF 7-260 CRA | 260 | 500 | 25 | - | 630 | - |
| DF 7-300 CRA | 300 | 500 | 29 | - | 715 | - |
| DF 7-320 CRA | 320 | 500 | 31 | - | 755 | - |

Heckwalze mit Nockensternwalze

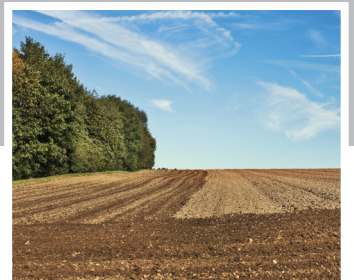
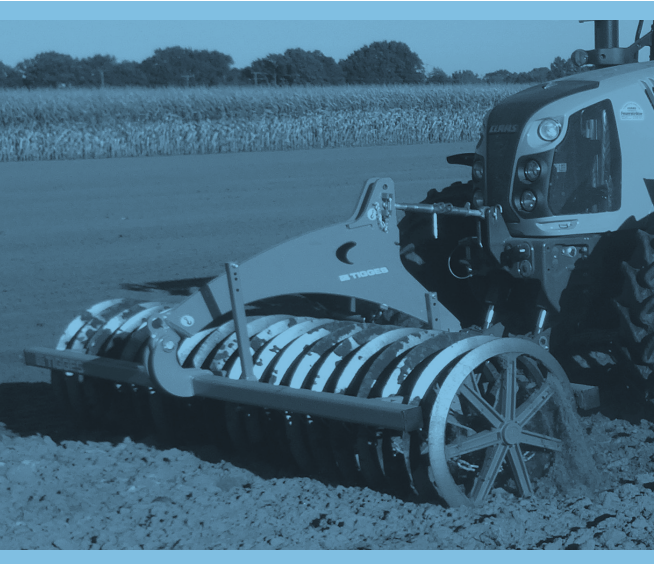
| Gerätetyp | Arbeitsbr. ca. cm | Ring-Ø ca. cm | Ringe Stück | Sterne Stück | Gewicht ca. kg | Gewicht CC ca. kg |
|-------------|----------------------|------------------|----------------|-----------------|-------------------|----------------------|
| DF 7-260 NS | 260 | 500 | 15 | 12 | 574 | - |
| DF 7-300 NS | 300 | 500 | 17 | 14 | 645 | - |
| DF 7-320 NS | 320 | 500 | 18 | 15 | 690 | - |
| DF 7-350 NS | 350 | 500 | 20 | 16 | 790 | - |
| DF 7-400 NS | 400 | 500 | 24 | 20 | 940 | - |

Vorwerkzeuge für Frontwalzen

| Für Gerätetyp | Planierschiene | | Zinkenfeld * | | Crossplainer | |
|---------------|---------------------|---------------|-------------------------|---------------|------------------|---------------|
| | Reißzinken Stück | Gewicht kg | Zinken 32 x 12 Stück | Gewicht kg | Zinken Stück | Gewicht kg |
| DF 50-260 FH | 16 | 145 | 17 | 160 | 11 | 135 |
| DF 50-300 FH | 19 | 160 | 19 | 170 | 13 | 150 |
| DF 65-141 FH | nicht vorgesehen | | nicht vorgesehen | | nicht vorgesehen | |
| DF 65-153 FH | nicht vorgesehen | | nicht vorgesehen | | nicht vorgesehen | |
| DF 65-250 FH | 16 | 145 | 17 | 160 | 11 | 135 |
| DF 65-300 FH | 19 | 160 | 19 | 170 | 13 | 150 |
| DF 65-400 FH | 24 | 245 | 26 | 270 | 18 | 235 |
| DF 65-450 FH | 26 | 265 | 28 | 280 | 20 | 255 |
| DF 65-500 FH | 30 | 285 | 30 | 295 | 22 | 270 |
| DF 65-600 FH | 36 | 320 | 38 | 340 | 26 | 305 |

Heckanbaugeräte optional mit Zugdeichsel

* Zinkenfeld optional mit 45 x 12 Zinken (zzgl. 1,3 kg/Zinken)



**EISENGIESSEREI &
MASCHINENFABRIK**



GEBR. TIGGES GmbH & Co. KG

Eisengießerei und Maschinenfabrik

Oelder Straße 6 · 59302 Oelde-Sünninghausen

Telefon 0 25 20 / 93 55-24 / 21 · Telefax 0 25 20 / 93 55-90

Internet: www.tigges.com · E-mail: tigges@tigges.com