

seppi m[®]

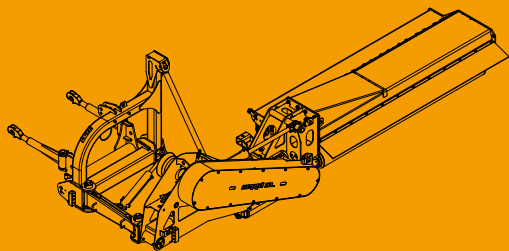
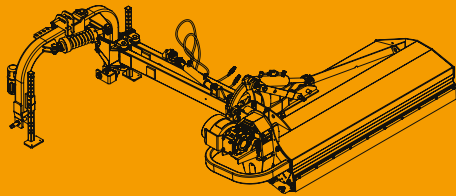
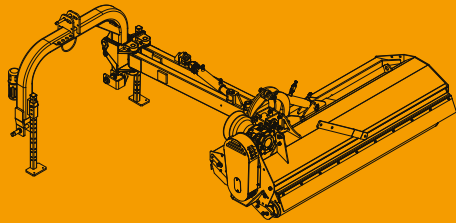
MULCHING EQUIPMENT SPECIALISTS

SMWA avs
SMO avs
L9 flex

Seitenmulchgeräte







Schlägelmulchgeräte für seitliche Lagen von Seppi M.

Schlägelmulchgeräte von SEPPI M. sind seit 1971 zuverlässig in der Landwirtschaft und in der Grünpflege im Einsatz. Durch ihre robuste Bauweise und kraftvolle Leistung im Umgang mit Gras und Schnittholz sind sie eine Investition auf Lebenszeit und sparen langfristig Kosten und Zeit. Deshalb sind SEPPI-Mulchgeräte so beliebt bei den Profis!

Mit der breiten Auswahl an Wahlausstattung und Zubehör, kann jedes Gerät nach individuellen Ansprüchen ausgestattet werden und eignet sich somit bestens für die jeweiligen konkreten Arbeitsbedingungen vor Ort.

„Mulchgeräte sind eine Investition mit einer langen Lebensdauer. Uns ist es wichtig, dass Sie mit Ihrem Mulcher zufrieden bleiben.“

SEPPI M. AG

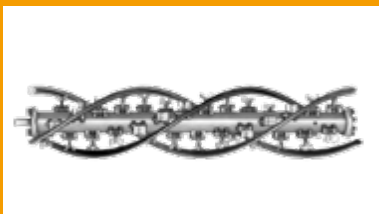
Dafür stehen wir

- > Gründung 1939 im Maschinenbau, bereits seit 1971 entwickeln und produzieren wir Mulchgeräte
- > Unabhängig von Hersteller und Marken: wir wählen nur Materialien und Produkte, die unseren strengen Auswahlkriterien entsprechen
- > Kontinuierliche Forschung und Entwicklung
- > Hoher Anspruch an Qualität und Service

Die Vorteile - Ihr Nutzen

- > Zuverlässige Geräte durch hohe Erfahrungswerte
- > Materialien höchster Qualität gewährleisten eine lange Haltbarkeit für den Einsatz unter anspruchvollsten Bedingungen
- > Für Sie eine Investition auf dem neuesten Stand der Technik
- > Beratung und After Sales Service: Sie können sich auf uns verlassen!

Rotoren und Werkzeuge



Helixrotor mit 3-fach spiralförmig angeordneten Werkzeugen
> bessere Kraftverteilung, geräusch- und vibrationsarm.
Halterungen aus geschmiedetem Stahl, hochfeste Schrauben
> gewährleisten hohe Verschleißfestigkeit.

HELIX ROTOR
XXXXXXXXXX



Rotor mit kraftvollen Schlägeln zum Mulchen von Gras und Gebüsch, geschmiedeter Stahl > selbstschärfend und verschleißfest



Rotor mit einer großen Anzahl von Y-Messern besonders geeignet zum Mulchen von hohem Gras.



Gehäuse aus hochfestem Stahl mit gehärteten Gegenschneiden für ein perfektes Mulchergebnis.



2 COUNTER CUTTERS

Seitenmulchgeräte von SEPPI M.

Gebiete mit Böschungen und Hanglagen sind mit herkömmlichen Mulchgeräten nicht zu erreichen. Die Mäharbeiten im schrägen Gelände erfordern einen Mulcher mit besonderen Eigenschaften. Die dafür eigens konzipierten Mulcher von SEPPI M. lassen sich seitlich ausschwenken und auch hydraulisch heben und neigen. Damit eignen sich die auslegbaren Mulcher besonders für die Pflege von Straßenrändern und Böschungen, Gräben und Flussufern, - auch Weingüter in Hanglagen können hiermit bearbeitet werden.

Finden Sie hier das passende Modell für Ihre Anwendung:

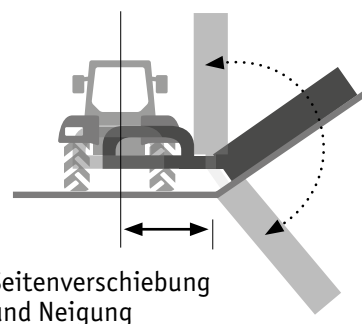
Arbeitsweise eines Mulchers:












Offene Heckhaube:
Grasmulchen
bei niederm Leistungverbrauch



Geschlossene Heckhaube:
feines Zerkleinern
von Schnittholz und Sträuchern



Seitenverschiebung
und Neigung

Arbeitsbreite	Modell · Gewicht ¹ · Traktor-Nennleistung	Reichweite	Werkzeug	Ø max
155 175 200 225 250 275				 
● ● ●	SMWA avs 600-695 kg 50-90 PS	seitlich 84-136 cm + 90° - 50°	 	5 cm
● ● ●	SMO avs 890-1.020 kg 60-120 PS	seitlich 136 cm + 90° - 50°	   	7 cm
● ● ● ● ●	L9 flex 1.580-1.880 kg 100-180 PS	seitlich 124-231 cm + 90° - 60°		9 cm

¹ Standardausführung ohne Zubehör

SMWA avs

50-90 PS Ø max. 5 cm

Wendiger Schlägelmulcher für die seitlichen Lagen

Das **SMWA avs** von SEPPI M. ist ein auslegbares Mulchgerät, das seine Fähigkeiten besonders auf schrägem Gelände zeigt.

Zentral hinter dem Traktor angebaut erreicht er verschiedenste Hanglagen – mit seiner Seitenverschiebung und dem weitreichenden Bewegungsspielraum nach oben oder nach unten ist der **SMWA avs** ein wendiger Mulcher.

In schmalen Arbeitsbreiten ist es leicht und wendig und eignet sich somit bestens für Weinberge und für den Obstbau. In einer breiteren Version ist er ideal für die Landschaftspflege und für den kommunalen Bereich.

Serienausführung und Eigenschaften

- > Mulcht Gras und Reisig bis zu 5 cm Ø
- > Arbeitsgeschwindigkeit 1-5 km/h
- > ISO 3-Punkt-Anbau der 2. Kategorie
- > Getriebe 540 U/min mit Freilauf
- > Keilriemenantrieb
- > Hydraulische Seitenverschiebung
- > Hydraulische Neigung
- > FLOAT Schwebemechanismus
- > Höhenverstellbare Stützwalze
- > Einstellbare Auswurfhaube hinten mit Gummischutz M-FLAP
- > Frontschutz mit Klappen
- > Dreifacher Helix-Rotor mit Schlägeln
- > 2 Reihen gehärtete Gegenschneden


Optionale Ausführung und Zubehör

- > Rotor mit Y Messern
- > Gelenkwelle mit doppelten Weitwinkel
- > Getriebe 750 U/min
- > Externes Getriebe (nur für 175+200)
- > Frontanbau
- > Anfahrsicherung FLEX-SAFE (nur bei Heckanbau)
- > Verstärkter Keilriemenschutz
- > Links ausgerichtetes Gerät
- > Walzenabstreifer
- > Seitliche Stützwalzen 160 mm Ø
- > Frontschutz mit Ketten
- > Zusätzlicher vorderer Gummischutz

Erforderliche Steuergeräte

1 doppelt + 1 einfach wirkendes



 www.youtube.com/seppimulcher

Technische Daten • SMWA avs

Arbeitsbreite	cm	155	175	200
Gesamtbreite	cm	167	190	215
Tiefe · Transport	cm	170	190	190
Höhe	cm	105	105	105
Gewicht · Richtwert	kg	600	650	695
Keilriemen	Anzahl	3	4	4
Schlägel	Anzahl	15	18	21
Y Messer	Anzahl	27	33	39
Traktor Gewicht	kg	1.930	2.250	2.350
Nennleistung	PS	50-65	60-90	70-90

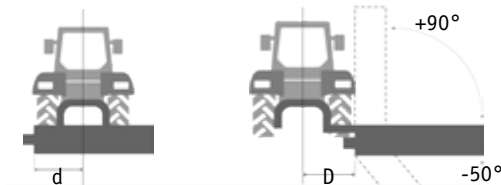
Werkzeuge



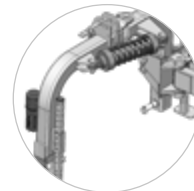
SMWA avs · Eigenschaften

Robustes Gehäuse aus hochfestem Stahl.

S420



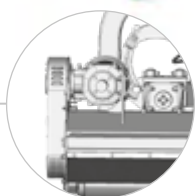
Hydraulische Seitenverschiebung [D] bis 84 cm mit optionalem externen Getriebe bis 136 cm [d] 68 cm bzw. mit externem Getriebe 42 cm
Der Ausleger kann 90° nach oben angewinkelt und 50° nach unten geneigt werden



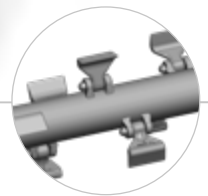
Option:
Das Stoßsicherungssystem bewirkt durch ein Gelenk am Rahmen eine dynamische Bewegung und verhindert Schäden am 3-Punkt-Anbau
FLEX-SAFE



Zweifacher Schwebemechanismus | Schwimmstellung
- Flottierende Auf- und Abbewegung
- Flottieren des Mulchkopfes bei Neigung
FLOAT



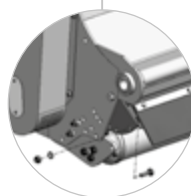
Getriebe auf der Innenseite ermöglicht das Gerät nahe am Traktor zu halten (bei Arbeiten in Obstanbau-Reihen)



Serienmäßiger Rotor mit SMW-Schlägeln



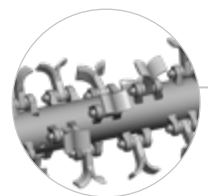
Ein außen angebautes Getriebe sorgt für eine größere Seitenverschiebung (Option bei 175-200 cm)



Einstellbare Auswurfaube zum Bestimmen des Zerkleinerungsgrades
M-FLAP



Gehärtete Gegenschnitten für ein perfektes Mulchergebnis
2 COUNTER CUTTERS



Optionaler Rotor mit Y-Messern
HELIX ROTOR

SMO avs

60-120 PS Ø max. 7 cm

Robuster und vielseitiger Schlägelmulcher - in allen Lagen

Das **SMO avs** von SEPPI M. ist ein auslegbares Mulchgerät, das seine Fähigkeiten besonders auf schrägem Gelände zeigt. Dieses Modell ist ein Klassiker im Agrarsektor.

Die hydraulische Seitenverschiebung und die hydraulische Schwenkung nach oben und nach unten machen das Gerät vielseitig einsetzbar.

Die Schnitthöhe wird über die Justierung der Walze bestimmt, und mit der hydraulischen Heckhaube lässt sich der Zerkleinerungsgrad einstellen.

SMO avs eignet sich für die Pflege von Straßenrändern, Böschungen und Kanälen und wird ebenso in weiteren Bereichen in der Landwirtschaft eingesetzt.

Serienausführung und Eigenschaften

- > Mulcht Gras und Reisig bis zu 7 cm Ø
- > Arbeitsgeschwindigkeit 1-5 km/h
- > ISO 3-Punkt-Anbau der 2. Kategorie
- > Anfahrsicherung FLEX-SAFE
- > Getriebe 540 U/min mit Freilauf
- > Keilriemenantrieb
- > Hydraulische Seitenverschiebung
- > Hydraulische Neigung
- > FLOAT Schwebemechanismus
- > Höhenverstellbare Stützwalze
- > Einstellbare Auswurfhaube hinten mit Gummischutz M-FLAP
- > Frontschutz mit Klappen
- > Dreifacher Helix-Rotor mit Schlägeln
- > 2 Reihen gehärtete Gegenschneden

Optionale Ausführung und Zubehör

- > Rotor mit Y Messern
- > Gelenkwelle mit doppelten Weitwinkel
- > Getriebe 1000 U/min
- > Links ausgerichtetes Gerät
- > Walzenabstreifer
- > Seitliche Stützwalzen 160 mm Ø
- > Frontschutz mit Ketten
- > Zusätzlicher vorderer Gummischutz

Erforderliche Steuergeräte

2 doppelt wirkende



www.youtube.com/seppimulcher

Technische Daten • SMO avs

		175	200	225
Arbeitsbreite	cm	175	200	225
Gesamtbreite	cm	220	245	270
Tiefe · Transport	cm	190	190	190
Höhe	cm	110	110	110
Gewicht · Richtwert	kg	890	940	1.020
Keilriemen	Anzahl	4	4	5
Schlägel	Anzahl	SMO 18	SMO 21	SMW 24
Y Messer	Anzahl	SMO 33	SMO 39	SMW 45
Traktor Gewicht	kg	4.000	4.500	5.200
Nennleistung	PS	60-120	70-120	80-120

Werkzeuge

SMO SMW

Schlägel



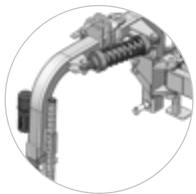
Messer



SMO avs · Eigenschaften

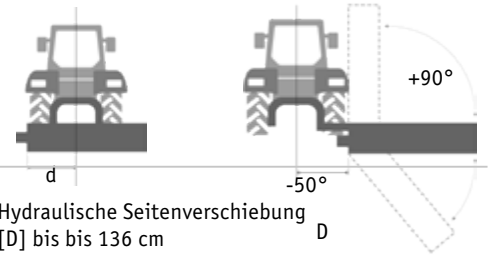
Robustes Gehäuse aus hochfestem Stahl.

S420



Das standardmäßige Stoßsicherungssystem bewirkt eine dynamische Bewegung durch ein Gelenk am Rahmen und verhindert dadurch Schäden am 3-Punkt-Anbau

FLEX-SAFE

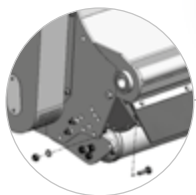


Hydraulische Seitenverschiebung
[D] bis bis 136 cm
[d] 42 cm

Der Ausleger kann 90° nach oben angewinkelt und 50° nach unten geneigt werden

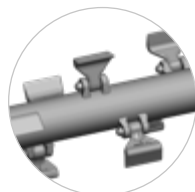
Zweifacher Schwabemechanismus
- Flottierende Auf- und Abbewegung
- Flottieren des Mulchkopfes bei Neigung (Schwimmstellung)

FLOAT



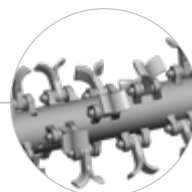
Einstellbare Auswurfhaube zum Bestimmen des Zerkleinerungsgrades

M-FLAP



Serienmäßiger Rotor mit SMW/SMO-Schlägeln

HELIX ROTOR



Optionaler Rotor mit Y-Messern



Gehärtete Gegenschnitten für ein perfektes Mulchergebnis

2 COUNTER CUTTERS

L9 flex

100-180 PS Ø max. 9 cm

Weitreichendes Mulchen für den professionellen Einsatz

Das Modell **L9 flex** von SEPPI M. ist ein kraftvolles Seitenmulchgerät für Großflächen. Mit dem besonders stabilen Anbau PENTALINK beweist es seine Zuverlässigkeit bei der Pflege von Flussufern, Kanälen und Gräben.

Das Mulchgerät verfügt über eine großzügige Parallelogramm-Seitenverschiebung und lässt sich im Betrieb hydraulisch weit nach oben und nach unten anwinkeln. Eine Produkteigenschaft, mit der sich der Mulcher der vorgegebenen Schräge optimal anpasst. Die FLEX-SAFE Anfahrsicherung gibt dem Fahrer Zeit zu reagieren.

Der große Durchmesser der Stützwalze beim Mulchgerät erleichtert die Führung auf unebenen Boden. Sie ist in der Höhe verstellbar und bestimmt auch die Schnitthöhe.

Serienausführung und Eigenschaften

- > Mulcht Gras und Reisig bis zu 9 cm Ø
- > Arbeitsgeschwindigkeit 3-10 km/h
- > PENTALINK Stabilisierungssystem ISO 3-Punkt-Heckanbau der 3. Kat. mit 2 zusätzlichen Anbaupunkten
- > Anfahrsicherung FLEX-SAFE
- > Getriebe 540 U/min
- > Keilriemenantrieb
- > Hydraulische Seitenverschiebung
- > Hydraulische Neigung
- > Stützwalze unter Basis und höhenverstellbare Walze am Mulcher
- > Frontschutz mit Ketten
- > Heckschutz mit Gummi
- > Dreifacher Helix-Rotor mit Schlägeln
- > 2 Reihen gehärtete Gegenschneiden

Optionale Ausführung und Zubehör

- > Gelenkwelle mit doppelten Weitwinkel
- > Getriebe 750 oder 1000 U/min
- > Walzenabstreifer
- > Hydraulisch einstellbare Fronthaube (nicht verfügbar für 275 cm)
- > Zusätzlicher vorderer Gummischutz

Erforderliche Steuergeräte

2 2 doppelt wirkende



www.youtube.com/seppimulcher

Technische Daten · L9 flex

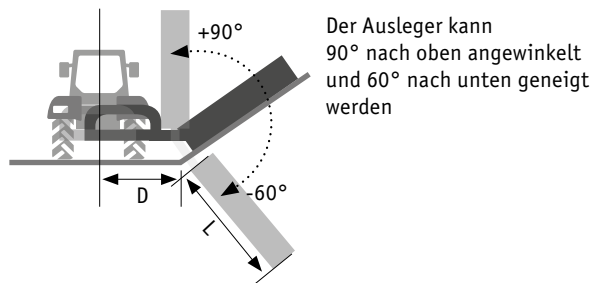
		175	200	225	250	275
Arbeitsbreite	cm	175	200	225	250	275
Gesamtbreite	cm	225-415	225-440	225-465	225-490	225-515
Tiefe	cm	140	140	140	140	140
Höhe	cm	110-245	110-270	110-295	110-320	110-345
Gewicht · Richtwert	kg	1.580	1.650	1.720	1.800	1.880
Keilriemen	Anzahl	5	5	5	5	5
Schlägel	Anzahl	18	21	24	27	27
Traktor Gewicht	kg	4.000	4.000	4.000	4.500	4.500
Nennleistung	PS	100-180	100-180	100-180	100-180	100-180

Werkzeuge
Schlägel



L9 flex · Eigenschaften

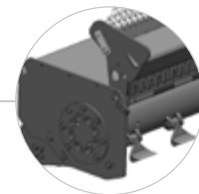
Stabiles und robustes Gehäuse aus hochfestem Stahl, mit austauschbaren Verschleißplatten.



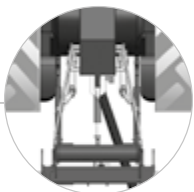
Arbeitstiefe ab Oberfläche
 $L = \text{Arbeitsbreite} + 20 \text{ cm}$
 Maximale Reichweite mit fortschrittlicher Parallelogramm-Seitenverschiebung
 [D] 124-231 cm

P/Shift

Effiziente Boden Anpassung dank der SPACE-LINK-Aufhängung



Die hydraulisch einstellbare Fronthaube erleichtert das Mulchen von hohem Gebüsch (Option für 175|200|225|250)



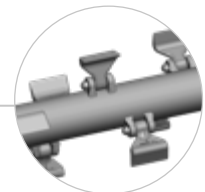
Sicherer und komfortabler Anbau mit dem PENTALINK Stabilisierungssystem



Sicherheit und Unfallschutz dank FLEX-SAFE Anfahrtsicherung
FLEX-SAFE



Gehärtete Gegenschnitten für ein perfektes Mulchergebnis



Rotor mit Schlägeln
 Niedriger Kraftbedarf bei gleichzeitig maximalem Durchsatz dank HELIX ROTOR Technologie





SEPPI M. SpA|AG Italien
 Zona Artigianale 1 Handwerkerzone
 I-39052 Caldaro|Kaltern (BZ)
 T. +39 0471 963 550 · www.seppi.com

f y i seppimulcher

