

L7 flex

80-160 PS Ø max. 7 cm

Ein gefälliger Böschungsmulcher für das Mulchen von Vegetation entlang von Wasserwegen und Straßenrändern

Das Seitenmulchergerät **L7 flex** ist für die Arbeit auf seitlichen Hängen konzipiert und mulcht Gras und Gebüsch mit einem Durchmesser bis zu 7 cm. Bei hohem Bewuchs zeigt es hervorragende Mulchergebnisse.

Dank SPACE LINK bewegt sich die Maschine sehr dynamisch. Durch die Hydraulik und dem doppelten Gelenk hält sich das Gerät beim Transport in vertikaler Position und in der Betriebsphase neigt sich der Mulcher zuverlässig nach unten und oben.

Die Maschine erfüllt eine große Bandbreite von Anforderungen. Aufgrund seiner Beweglichkeit ist es auch auf engem Raum und auch in weniger tiefen Gräben einsatzbereit. Hervorzuheben ist seine Leistung beim Einsatz in starkem Gefälle, Mulcharbeiten bei Hängen mit 65° Neigung erfüllt **L7 flex** mit Leichtigkeit.

Serienausführung und Eigenschaften

- > Mulcht Gras und Reisig bis zu 7 cm Ø

- > Arbeitsgeschwindigkeit 3-10 km/h

- > ISO 3-Punkt-Anbau der 2. Kategorie

- > Anfahrtsicherung FLEX-SAFE

- > SPACE-LINK Aufhängung

- > Getriebe 540 U/min

- > Keilriemenantrieb

- > Hydraulische Parallelogramm-Seitenverschiebung 99 cm nach rechts

- > Hydraulisches Auslegen von +90° bis -65°

- > Stützrad unter Basis und höhenverstellbare Walze am Mulcher

- > Frontschutz mit Ketten

- > Heckschutz mit Gummi

- > Dreifacher Helix-Rotor mit Schlägeln

- > 2 Reihen gehärtete Gegenschneiden

- > Sicherheitsschilder

Optionale Ausführung und Zubehör

- > Gelenkwelle mit doppelten Weitwinkel

- > Getriebe 750 oder 1000 U/min

- > Walzenabstreifer

- > Heckleuchtensatz

Erforderliche Steuergeräte

3 doppelt wirkende



www.youtube.com/seppimulcher

Technische Daten · L7 flex

	cm	150	175	200	225
Arbeitsbreite	cm	170-400	170-425	170-450	170-475
Gesamtbreite	cm	145	145	145	145
Tiefe	cm	125-245	125-255	125-280	125-305
Höhe	cm	1.050	1.110	1.150	1.245
Gewicht · Richtwert	kg	5	5	5	5
Keilriemen	Anzahl	15 SMO	18 SMO	21 SMO	24 SMW
Schlägel	Anzahl	4.000	4.000	4.000	4.500
Traktor Gewicht	kg	80-160	80-160	80-160	80-160
Nennleistung	PS				

Werkzeuge Schlägel



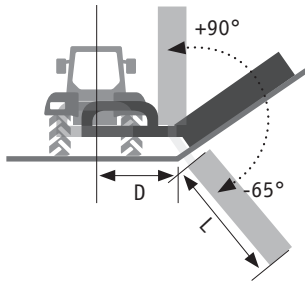
SMO



SMW

L7 flex · Eigenschaften

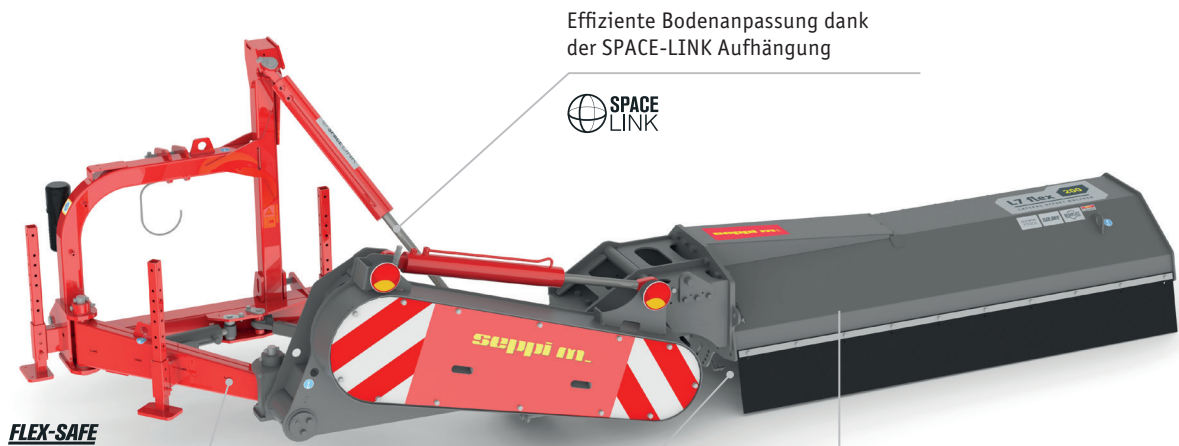
Stabiles und robustes Gehäuse aus hochfestem Stahl, mit austauschbaren Verschleißplatten.



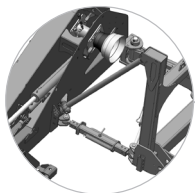
Der Ausleger kann 90° nach oben angewinkelt und 65° nach unten geneigt werden

Arbeitstiefe ab Oberfläche
 $L = \text{Arbeitsbreite} + 20 \text{ cm}$
 Maximale Reichweite mit fortschrittlicher Parallelogramm-Seitenverschiebung
 $D = 88\text{-}184 \text{ cm}$

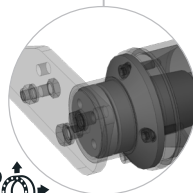
P/Shift



FLEX-SAFE

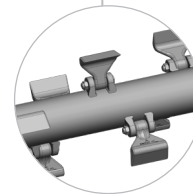


Sicherheit und Unfallschutz dank FLEX-SAFE Anfahrtsicherung



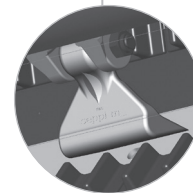
4D
 ROLLER

Stützwalze höhenverstellbar
 Lager und Walze verstärkt



HELIX ROTOR

Rotor mit Schlägeln
 Niedriger Kraftbedarf bei gleichzeitig maximalem Durchsatz dank HELIX ROTOR Technologie



2 COUNTER CUTTERS

Gehärtete Gegenschnitten für ein perfektes Mulchergebnis