

Schon getestet?

DINO RXT

Maximale Arbeitshöhe
bei minimalem Eigengewicht.



DINOLift

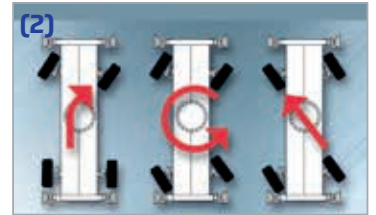
UP TO THE JOB

100% up to the job

- Benutzerfreundliches Handling
- Enormer Aktionsradius
- Leichtbauweise, ausgezeichnete Geländetauglichkeit

Standardausstattung in allen DINO RXT-Modellen:

- Pendelachse **(1)**
- Vierradantrieb, Zweiradlenkung / Vierradlenkung / Hundegang **(2)**
- Starker Dieselmotor, ausgezeichnete Steigfähigkeit bis zu 40% **(3)**
- Automatische Nivellierung **(4)**
- Erstklassige Nivellierung bis zu 10°
- Geringer Druck auf Boden, keine Schäden auf dem Untergrund
- Einfache Bedienung, alle Funktionen vom Korb aus ansteuerbar **(5)**



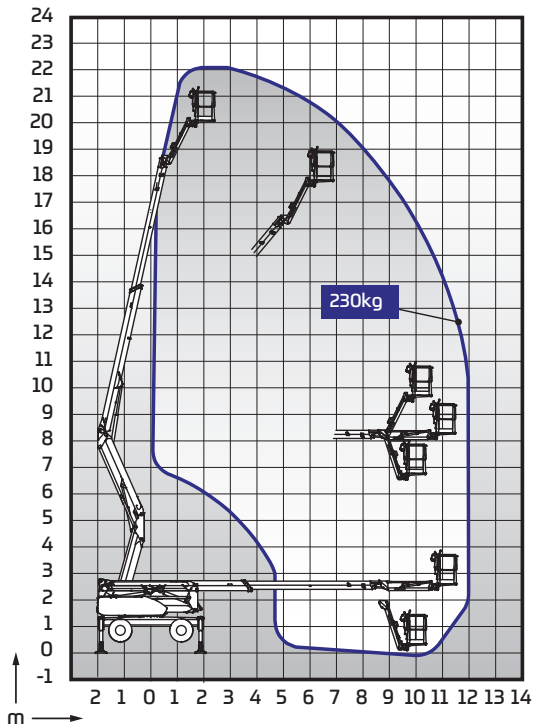
Optionen für alle DINO RXT-Modelle:

- Elektromotor für Auslegerbewegungen
- Hydraulischer Stromerzeuger 3,5kW **(6)**
- Verschiedene Reifentypen **(7-8)**
- Druckluftkompressor
- Zusätzliche Stützenplatten 600 x 600 x 25 mm + Halterung
- XL-Korb 0,75 x 1,6 m mit 250 kg Korblast *
- 1-Personen-Korb 0,70 x 0,80 m **(9)**
- DINO SafeGuard sekundäres Schutzsystem **(10)**
- LED Arbeitslichter, 2 x 13 W **(11)**
- LED-Scheinwerfer **(12)**

*) ausgenommen bei 280RXT



DINO 220RXT

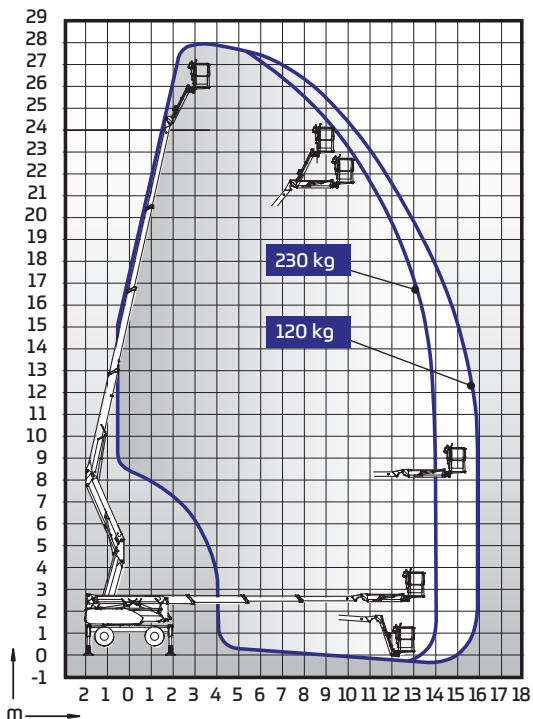


*) optional

Technische Daten

Technische Daten	220RXT
Max. Arbeitshöhe	22,00 m
Max. Plattformhöhe	20,00 m
Max. seitliche Reichweite	12,00 m
Abstützbreite	4,6 / 4,2 m
Korblast	230 kg / 250 kg*
Plattformgröße	0,7 x 1,3 m / 0,75 x 1,6 m*
Drehbereich	endlos
Korbschwenkung	180°
Steuerung	CAN-BUS, proport.
Korbarm	1,6 m / 140°
Transportlänge	6,35 m
Transportbreite	2,05 m
Transporthöhe	2,37 m
Gewicht	4700 kg
Vordere und hintere Überhangwinkel	33,4°
Bodenfreiheit	0,33 m
Vierradantrieb	standard
Lenkung: Zweiradlenkung / Vierradlenkung / Hundegang	standard
Steckdosen im Arbeitskorb x 2	standard
Dieselmotor Kubota 18,5 kW	standard
Elektromotor 110/230VAC	optional
Automatische Nivellierung	standard
Steigfähigkeit des Fahrtriebs	40 %
Geschwindigkeit	10,0 / 3,0 km/h

DINO 280RXT



Technische Daten

Technische Daten	280RXT
Max. Arbeitshöhe	28,00 m
Max. Plattformhöhe	26,00 m
Max. seitliche Reichweite	16,00 m
Abstützbreite	4,6 / 4,2 m
Korblast	230 kg
Plattformgröße	0,7 x 1,3 m
Drehbereich	endlos
Korbschwenkung	180°
Steuerung	CAN-BUS, proport.
Korbarm	1,6 m / 140°
Transportlänge	5,82 m
Transportbreite	2,05 m
Transporthöhe	2,37 m
Gewicht	4860 kg
Vordere und hintere Überhangwinkel	33,4°
Bodenfreiheit	0,33 m
Vierradantrieb	standard
Lenkung: Zweiradlenkung / Vierradlenkung / Hundegang	standard
Steckdosen im Arbeitskorb x 2	standard
Dieselmotor Kubota 18,5 kW	standard
Elektromotor 110/230VAC	optional
Automatische Nivellierung	standard
Steigfähigkeit des Fahrtriebs	40 %
Geschwindigkeit	10,0 / 3,0 km/h

Schon getestet?

DINO RXT

Maximale Arbeitshöhe
bei minimalem Eigengewicht.



DINO Leichtbau-Arbeitsbühnen stehen für Qualität, Sicherheit und Zuverlässigkeit. Jede DINO wird in unserem Werk in Finnland entwickelt und hergestellt.

Wir nehmen keine Abkürzungen. Wir gehen keine Kompromisse ein. Wir bauen Maschinen, die Ihnen helfen in der Höhe mit maximalem Vertrauen zu arbeiten. Unter jeder Bedingung. In jedem Gelände.

DINO-Produkte werden garantiert auch Sie begeistern – kontaktieren Sie uns!

DINOlift

UP TO THE JOB



SCHULER & SCHULER AG

HEBE- UND TRANSPORTTECHNIK

CH-6405 Immensee (SZ) contact@schuler-schuler.ch

Telefon +41 41 854 7000 Telefax +41 41 854 7001

www.schuler-schuler.ch