



Semoirs mécaniques intégrés
SITERA 310 - 320 - 330





Sommaire

- 04-05** Une gamme complète pour s'adapter à vos besoins
- 06-07** Une conception légère et compacte
- 08** Gagnez du temps lors des réglages et concentrez-vous sur l'essentiel!
- 09** Bénéficiez d'un dosage précis et régulier
- 10-11** Que votre tracteur soit ISOBUS ou non, nous avons la solution!

- 10-11** SITERA e: l'effet électrique
- 12** SITERA 310: l'efficacité des socs
- SITERA 320: la polyvalence des monodisques
- 13** SITERA 330: la précision de la barre de semis SEEDFLEX 100
- 14** Équipements supplémentaires pour toujours plus de confort
- 15** Caractéristiques techniques

SITERA

Semoirs mécaniques intégrés

UN COMBINÉ DE SEMIS PARFAITEMENT INTÉGRÉ

LES SEMOIRS MÉCANIQUES INTÉGRÉS DE LA GAMME SITERA 100 OFFRENT UNE LARGEUR DE TRAVAIL DE 3,00 M. CES MODÈLES LÉGERS ET COMPACTS SONT DISPONIBLES EN VERSIONS À SOCS, MONODISQUES OU SEEDFLEX 100. SELON LA CONFIGURATION CHOISIE, L'ENTRAÎNEMENT DE LA DISTRIBUTION PEUT ÊTRE MÉCANIQUE OU ÉLECTRIQUE.



GAGNEZ EN COMPACITÉ

Les semoirs de la gamme SITERA 100 sont directement fixés sur le rouleau de la herse rotative ce qui présente de nombreux avantages : un porte-à-faux réduit, un centre de gravité proche du tracteur et une puissance de relevage nécessaire réduite. Légers et compacts, ces semoirs sont parfaitement adaptés à des tracteurs de petits gabarits.

ADAPTEZ VOTRE SEMOIR À VOS BESOINS

Les semoirs de la gamme SITERA 100 ont été conçus pour que tous les réglages essentiels de la machine soient simples et rapides à effectuer. Un réel gain de temps qui vous permettra de vous concentrer sur l'essentiel !

DÉCOUVREZ L'EFFET ÉLECTRIQUE

L'entraînement électrique de la distribution (gamme des SITERA e) représente une solution efficace qui vous fera gagner du temps lors du contrôle de débit ! Cette configuration vous permettra également de moduler la dose de semis soit manuellement via le terminal VT 30, soit automatiquement par GPS via un terminal ISOBUS.

SITERA 310 | 310e | 320 | 320e | 330 | 330e

UNE GAMME COMPLÈTE POUR S'ADAPTER À VOS BESOINS

Grâce aux semoirs de la gamme SITERA 100, préparez le lit de semence et semez en une seule opération! Disponibles en version 20 ou 24 rangs avec des écartements respectifs de 15 et 12,5 cm, ils peuvent être équipés d'éléments semeurs à socs, monodisques ou SEEDFLEX 100. L'entraînement électrique de la distribution (SITERA e) vous permettra, entre autres, de simplifier le contrôle de débit. Associé à un terminal ISOBUS, vous pourrez également automatiser certaines fonctionnalités.



ÉLÉMENTS SEMEURS

SITERA 310:

l'efficacité des socs



La solution idéale et économique pour un semis en conditions difficiles.

SITERA 320:

la polyvalence des monodisques



Un design conçu pour faciliter le passage en présence de résidus végétaux ou en conditions humides.

SITERA 330:

la précision du SEEDFLEX 100



La garantie d'un contrôle précis de la profondeur de semis pour une levée homogène.

ENTRAÎNEMENT DE LA DISTRIBUTION

SITERA 100: entraînement mécanique



SITERA e: entraînement électrique



GESTION DU SEMIS

Terminal VT 30:

l'essentiel en toute simplicité



Adapté aux tracteurs non-ISOBUS.

Terminal ISOBUS:

performance, visibilité et flexibilité



Adapté aux tracteurs ISOBUS.

HERSES ROTATIVES

HRB 302: jusqu'à 140 ch.



HRB 303: jusqu'à 160 ch.



HR 304: jusqu'à 190 ch.



HR 3004: jusqu'à 250 ch.



Des semoirs compatibles avec une large gamme de herse rotatives KUHN reconnues pour leur robustesse, leur longévité et leurs coûts d'entretien limités.

UNE CONCEPTION LÉGÈRE ET COMPACTE

Ces modèles intégrés, légers et compacts sont adaptés à des tracteurs à partir de 100 à 120 ch. selon les modèles. Ils apportent une solution simple et efficace aux exploitations agricoles de type polyculture-élevage ou céréalières de taille moyenne.



Un attelage/dételage simple et rapide

Si vous souhaitez utiliser la herse rotative en solo ou avec un autre semoir, vous pouvez facilement et rapidement atteler ou dételer le semoir. Des pièces d'adaptation ont été spécialement conçues pour cela. Il est également possible d'équiper le semoir d'un 3^e point hydraulique (disponible en équipement facultatif) contribuant à la réduction du porte-à-faux et permettant de relever la barre de semis pour une utilisation en solo de la herse rotative.



Un centre de gravité proche du tracteur

Le semoir est directement fixé sur le rouleau de la herse rotative. Les avantages sont nombreux : un centre de gravité proche du tracteur, une parfaite intégration du combiné de semis, une puissance de relevage nécessaire réduite et une profondeur de semis constante et indépendante de la profondeur de travail de la herse rotative. Le confort de conduite est optimisé au champ comme sur route.



Une excellente visibilité sur les éléments semeurs

La trémie des semeurs de la gamme SITERA 100 est avancée au maximum. Cette configuration participe au rapprochement du poids du semoir vers le tracteur et à la réduction du porte-à-faux. Elle assure également une excellente visibilité sur les éléments semeurs.

Des économies de main d'œuvre, de temps et de carburant

Préparez le lit de semence et semez en un seul passage ! Les semeurs de la gamme SITERA 100 sont compatibles avec les herse rotatives HRB 302, HRB 303, HR 304 et HR 3004 permettant de travailler avec une large gamme de tracteurs allant jusqu'à 250 ch. (selon la herse associée). Ces herse rotatives peuvent être équipées de différents types de dents et de rouleaux pour s'adapter à des conditions de travail et à des types de sols variés.

GAGNEZ DU TEMPS LORS DES RÉGLAGES ET CONCENTREZ-VOUS SUR L'ESSENTIEL !

Les semoirs de la gamme SITERA 100 ont été conçus pour que tous les réglages essentiels de la machine tels que la profondeur de semis, la pression de terrage ou encore le contrôle de débit soient simples et rapides à effectuer.



Une trémie facile d'accès

La trémie des semoirs de la gamme SITERA 100, d'une capacité de 600 litres (900 litres avec rehausse) peut facilement être remplie au moyen d'un big-bag grâce à sa grande ouverture. Son accès est facilité par une large passerelle de chargement et une échelle escamotable. Un capteur de fond de trémie permet au conducteur d'anticiper les ravitaillements.



Un contrôle de débit confortable

Un essai de débit avant le semis est essentiel afin d'assurer une dose de semis précise en kg/ha. Pour simplifier au maximum le contrôle de débit, tous les outils nécessaires sont à portée de main. Le sac de calibrage est rangé sous le couvercle de la trémie. Un support rétractable et extensible permet d'accrocher la balance (fournie en équipement facultatif) et le sac.



SITERA 310 & 320:

des réglages centralisés et une butée basse de série

En version à socs et monodisques (SITERA 310 et 320), les réglages centralisés et indépendants de la pression de terrage et de la butée basse permettent d'obtenir une profondeur de semis régulière y compris en cas de parcelles hétérogènes ou de semis à faible profondeur avec beaucoup de pression. Un réel gain de temps dans un contexte où les fenêtres météorologiques sont de plus en plus restreintes.

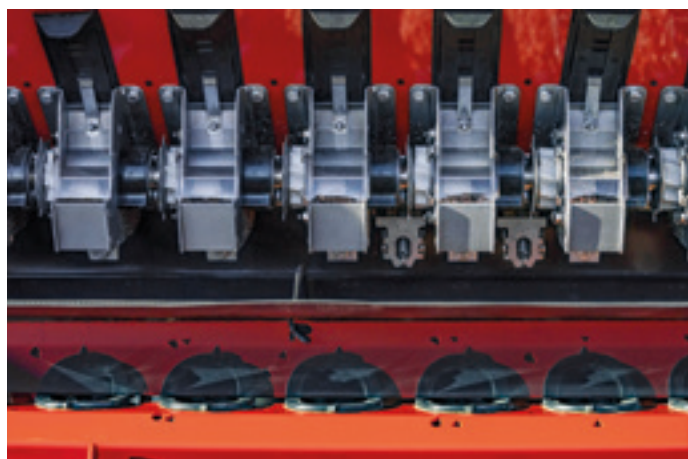
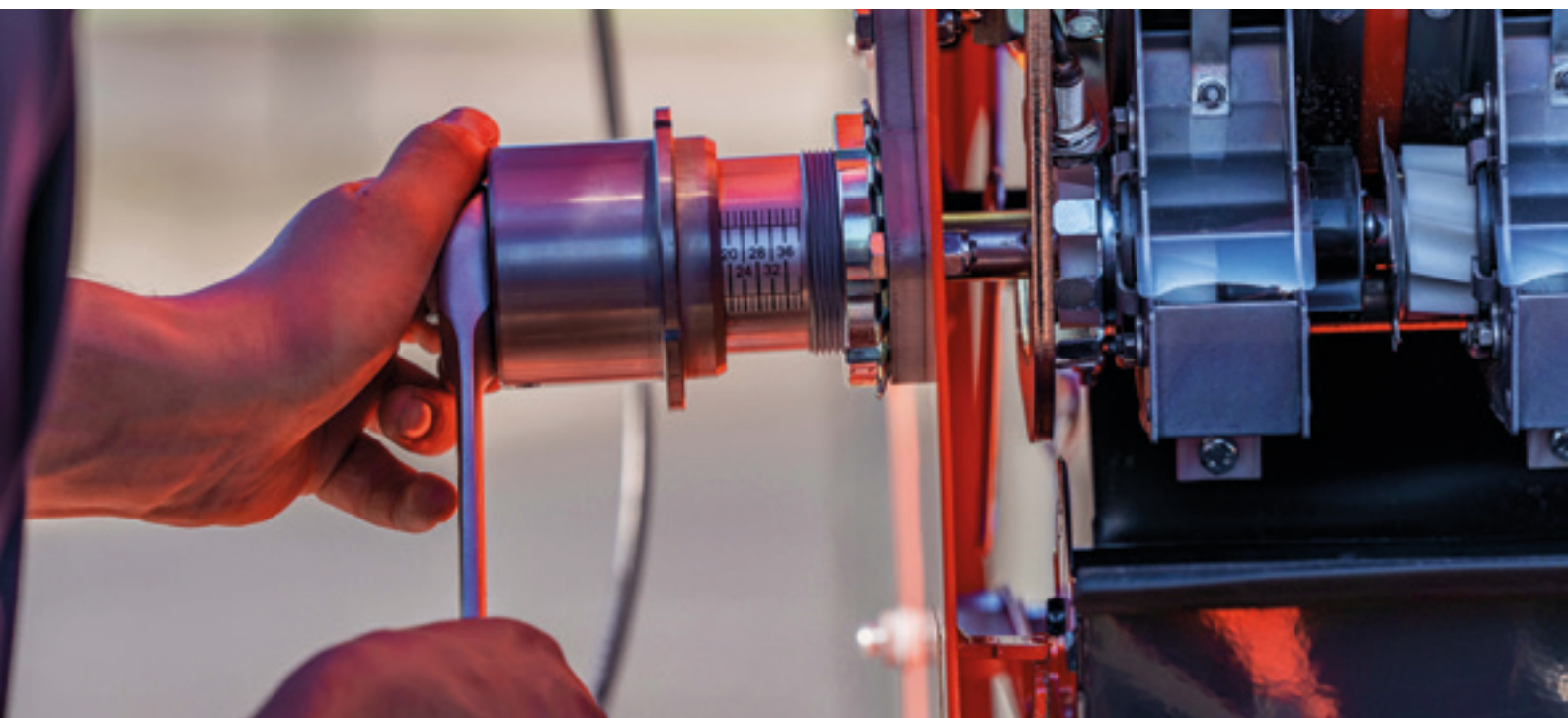


SITERA 330: des réglages simples et efficaces

En version SEEDFLEX 100 (SITERA 330), le réglage de la profondeur de semis se fait des deux côtés du semoir au moyen d'une clé plate. Le réglage de l'outil de préparation du sol n'exerce aucune influence sur la profondeur de semis. La pression de terrage de chaque élément semeur peut être réglée jusqu'à 40 kg afin de maintenir une profondeur de semis suffisante et de garantir un bon rapprochement en conditions sèches ou lors d'un semis profond à vitesse soutenue.

BÉNÉFICIEZ D'UN DOSAGE PRÉCIS ET RÉGULIER

Le système de dosage HELICA est reconnu pour sa conception simple et son travail précis et régulier. La plage de dosage de 1 à 450 kg/ha est respectée indépendamment de la quantité de semences restant en trémie, de la vitesse d'avancement et des conditions de travail (hétérogénéité, terrains vallonnés...). Autant d'atouts participant à l'optimisation du rendement en assurant à chaque semence une surface de développement suffisante pour éviter les effets de la concurrence.



Un système de dosage précis et polyvalent

La forme hélicoïdale des cannelures volumétriques assure une dépose régulière des graines les unes après les autres. La distribution HELICA est également capable de distribuer avec la même précision et homogénéité des semences de tailles et de formes différentes telles que du colza, du trèfle, de la luzerne, du blé, de l'orge ou encore des féveroles... Il n'est pas nécessaire de démonter ou de changer de pièces au niveau des distributions, même pour les petites graines.

SITERA e :

un entraînement électrique de la distribution

Les semoirs de la gamme SITERA e possèdent une distribution animée par entraînement électrique. Un bouton marche/arrêt, positionné sur la trémie, permet de démarrer ou d'arrêter l'essai de débit. Une fois le poids entré dans le terminal de commande, le moteur s'occupe du reste en ajustant automatiquement la vitesse de rotation de la distribution.

SITERA 310 | 310e | 320 | 320e | 330 | 330e

QUE VOTRE TRACTEUR SOIT ISOBUS OU NON, NOUS AVONS LA SOLUTION!

TERMINAL VT 30:
L'ESSENTIEL EN TOUTE SIMPLICITÉ



Les sémoirs de la gamme SITERA 100 peuvent être gérés via le terminal VT 30 adapté aux tracteurs non ISOBUS. Ce terminal simple et intuitif a fait ses preuves sur les sémoirs KUHN depuis de nombreuses années et se caractérise par son écran couleur tactile de 3,5" / 8,9 cm.

Il regroupe plusieurs fonctionnalités :

- surveillance de la rotation de la distribution et de la roue d'entraînement,
- commande de jalonnage par rythme : symétrique ou asymétrique,
- alarme de fond de trémie,
- compteur parcellaire,
- assistance au contrôle de débit.



Votre tracteur est ISOBUS ? Optez pour un terminal ISOBUS VTI 60, CCI 800, CCI 1200 ou tout autre terminal ISOBUS déjà disponible. Votre tracteur n'est pas ISOBUS ? Le terminal KUHN VT 30 est fait pour vous ! Seul un câble d'alimentation est nécessaire pour passer de l'un à l'autre !

TERMINAUX ISOBUS VTI 60, CCI 800, CCI 1200 : L'ALLIANCE ENTRE PERFORMANCE, VISIBILITÉ ET FLEXIBILITÉ



La gestion du semis peut également s'effectuer via un terminal ISOBUS VTI 60, CCI 800, CCI 1200 ou tout autre terminal ISOBUS déjà présent sur l'exploitation.

Le terminal VTI 60 est doté d'un écran couleur et tactile de 5,7"/14,5 cm. Ses 12 touches rétroéclairées permettent d'accéder facilement aux fonctions de la machine.

Les terminaux CCI 800 et CCI 1200 misent sur trois priorités : performance, visibilité et flexibilité. Les informations essentielles sont affichées avec une vue principale et des « mini-views » sur le côté. Couplés à un semoir de la gamme SITERA e (entraînement électrique de la distribution), ces terminaux vous permettront d'automatiser de nombreuses fonctionnalités telles que la modulation de dose ou la gestion de la distribution.

SITERA e: L'EFFET ÉLECTRIQUE

Les semoirs de la gamme SITERA 100 e possèdent une distribution animée par entraînement électrique. Ces semoirs sont équipés d'un moteur électrique et d'un capteur radar pour le signal de vitesse.

Les avantages sont nombreux :

- un contrôle de débit simplifié s'effectuant automatiquement grâce au bouton de calibration et à l'engagement automatique de la distribution,
- une modulation de la dose de semis pouvant se faire manuellement ou automatiquement par GPS via un terminal ISOBUS disposant de la fonction TC-GEO,
- une gestion automatique du semis par GPS (pour la mise en route et l'arrêt de la distribution lors des demi-tours) via la fonction Section Control (TC-SC).

SITERA 310: L'EFFICACITÉ DES SOCS

Le semoir mécanique SITERA 310 est muni d'éléments semeurs à socs nécessitant peu d'entretien. Dotés d'un profil spécifique, les socs permettent un placement précis de la semence dans le sillon, même en conditions difficiles. La pression de terrage de chaque élément semeur est réglable jusqu'à 25 kg afin de maintenir une profondeur de semis suffisante dans les sols lourds de type argileux ou collants. La répartition des socs sur 2 rangées espacées de 33 cm facilite, entre autres, leur passage en conditions pierreuses.



SITERA 320: LA POLYVALENCE DES MONODISQUES

Le semoir intégré SITERA 320 est équipé d'éléments semeurs monodisques constitués d'un disque de grand diamètre (\varnothing 327 mm) pour une parfaite ouverture du sillon. Sa légère inclinaison permet de minimiser la projection de terre dans le rang. Un soc en fonte disposé sur le côté du disque consolide le sillon et dépose avec précision la semence en terre. Les éléments semeurs sont répartis sur deux rangées espacées de 27 cm pour faciliter le passage en conditions humides ou en présence de résidus végétaux.



SITERA 330: LA PRÉCISION DE LA BARRE DE SEMIS SEEDFLEX 100

Le semoir SITERA 330 est équipé d'une barre de semis SEEDFLEX 100 à doubles disques décalés pour une parfaite ouverture du sillon. Ces derniers sont montés sur parallélogramme et dotés de roulettes de rappui afin de contrôler avec précision la profondeur de semis et d'optimiser le contact terre/graine.



Un positionnement précis de la semence

Les doubles disques de l'élément semeur SEEDFLEX 100, de grand diamètre, sont décalés de 41 mm pour une parfaite ouverture du sillon. Leur faible angle d'ouverture permet de limiter la projection de terre dans le rang. Répartis sur 2 rangées espacées de 15 cm, leur passage est facilité en présence de résidus végétaux. Ces éléments semeurs ont été conçus pour garantir un semis précis et régulier.

Une profondeur de semis respectée même à vitesse élevée

Le maintien d'une profondeur de semis constante y compris en cas de parcelles hétérogènes est assuré grâce à l'association de trois éléments : les doubles disques montés sur parallélogramme, les roulettes de rappui et de contrôle de la profondeur et la possibilité de régler la pression de terrage jusqu'à 40 kg. Une combinaison gagnante en toutes conditions!

ÉQUIPEMENTS SUPPLÉMENTAIRES POUR TOUJOURS PLUS DE CONFORT



Roulettes de rappui et de contrôle de la profondeur

Il est possible d'équiper les éléments semeurs monodisques de roulettes de rappui et de contrôle de profondeur (équipement facultatif). Ces dernières favorisent le contact terre/graine ainsi que le transfert de l'humidité vers la semence par capillarité pour une germination optimale et une levée homogène. Le réglage des roulettes de rappui s'effectue sans outil.



Dégraisseurs de roulettes pour SEEDFLEX 100 et monodisques

Les roulettes de rappui des éléments semeurs SEEDFLEX 100 et monodisques peuvent être équipées de dégraisseurs. Ces derniers permettent d'éviter l'accumulation de terre lors d'un semis en conditions humides ou sur un labour frais par exemple.



Feux de travail LED

Pour une meilleure visibilité du semoir et du travail effectué la nuit, les semoirs de la gamme SITERA 100 peuvent être équipés de feux de travail LED. Ces derniers, disponibles en équipements facultatifs, peuvent être allumés et éteints via le terminal.



Capteur de fond de trémie supplémentaire

Ce capteur supplémentaire s'avère utile en zone vallonnée. Un message d'alerte est alors envoyé au conducteur pour l'avertir que sa trémie se vide anormalement d'un côté ou de l'autre du semoir.



Agitateurs ray-grass

Positionné sur chaque rang, cet agitateur permet d'améliorer l'écoulement des graines légères et anguleuses comme le ray-grass, l'avoine ou encore l'orge.



KUHN PARTS



Des pièces conçues pour défier le temps. Les fonderies et la forge KUHN, ainsi qu'un outil de production ultra moderne permettent une production de pièces de rechange pour défier le temps. Vous pouvez vraiment compter sur notre savoir-faire et nos pièces d'origine. Grâce à nos entrepôts KUHN PARTS, les agriculteurs bénéficient de notre assistance client et de nos services logistiques qui assurent des solutions de réparation rapides et fiables en collaboration avec votre Partenaire Agréé KUHN le plus proche.

Caractéristiques techniques

	SITERA 310		SITERA 320		SITERA 330		SITERA e	
	SITERA 310-20	SITERA 310-24	SITERA 320-20	SITERA 320-24	SITERA 330-20	SITERA 330-24	SITERA e 20	SITERA e 24
Caractéristiques générales								
Largeur de travail (m)	3,00							
Largeur de transport (m)	3,00							
Poids approx. (kg)	770	800	860	900	930	990	Approx. 30 kg de moins que les versions mécaniques.	
Outils de préparation du sol compatibles	HRB 302 - HRB 303 - HR 304 - HR 3004							
Trémie								
Capacité (avec réhausse) (l)	600 (\diamond 900)							
Dimension de l'ouverture env. (cm)	255 x 51							
Distribution								
Dosage	Distribution HELICA à cannelures hélicoïdales - 1 à 450 kg/ha							
Entraînement de la distribution	Mécanique par variateur						Électrique	
Agitateur	◆							
Jalonnage	2 x 2 rangs en rythmes symétriques ou asymétriques							
Demi-coupe de la distribution	Manuelle - Côté gauche							
Mise en terre								
Nombre de rangs	20	24	20	24	20	24	20	24
Écartement entre rangs (cm)	15	12,5	15	12,5	15	12,5	15	12,5
Type d'élément semeur	Socs traînants sur 2 rangées espacées de 33 cm		Monodisques sur 2 rangées espacées de 27 cm		SEEDFLEX 100 à double disques montés sur parallélogramme, dotés de roulettes de rappui, et répartis sur 2 rangées espacées de 15 cm		Socs traînants - Monodisques - SEEDFLEX 100	
Réglage de la profondeur de semis	Manuel centralisé							
Gestion du semis								
Terminal de commande	ISOBUS ou VT 30							
Signal de vitesse	-						Radar fixé sur le semoir ou \diamond signal de vitesse du tracteur	

◆ de série ◊ en équipement facultatif - indisponible

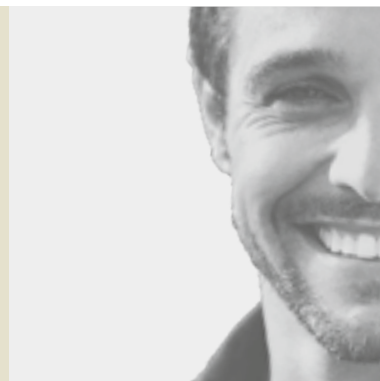
KUHN SERVICES*

KUHN sos order - Recevez votre pièce 7 j/7 et 365 jours par an**

KUHN protect+ - Le choix des professionnels!

KUHN i tech - Pour des réparations toujours plus rapides!

KUHN finance - Investissez rationnellement!



* Tous les services ne sont pas disponibles dans tous les pays. ** à l'exception du 1^{er} janvier et du 25 décembre.

MyKUHNN

MA CONNEXION AU SUCCÈS !

MyKUHNN est votre espace client en ligne. Inscrivez-vous dès aujourd'hui et découvrez comment les services exclusifs offerts par MyKUHNN vont faciliter la gestion de votre parc machines et terminaux KUHN et vous aider à maximiser leur performance. Une fois identifié, sur ordinateur, mobile ou tablette, vous disposerez d'un accès aux catalogues pièces, à la documentation technique et à une multitude de services connectés.



Découvrez la gamme de semoirs la plus complète du marché.



1. Mécaniques portés - 2. Mécaniques intégrés - 3. Avec trémie frontale - 4. Intégrés pneumatiques - 5. Traînés pneumatiques
6. Portés pour semis simplifiés - 7. Traînés pour semis simplifiés - 8. Monograines

KUHN SAS - 4 Impasse des Fabriques - BP 50060 - F-67706 Saverne CEDEX - FRANCE

Pour trouver votre Partenaire Agréé KUHN le plus proche, rendez-vous sur notre site internet www.kuhn.com

Les informations transmises dans ce document sont données à titre général et n'ont aucun caractère contractuel. Nos machines sont conformes aux prescriptions en vigueur dans les pays de livraison. Dans les supports de présentation de nos produits, et pour une meilleure illustration des détails, certains dispositifs de protection peuvent ne pas être en position opérationnelle. Durant l'utilisation des machines, ceux-ci doivent impérativement être en place conformément aux prescriptions des notices d'instructions et des OPL*. Il faut RESPECTER LES REGLES DE CIRCULATION EN VIGUEUR AINSI QUE le poids total autorisé en charge (PTAC) du tracteur, sa capacité de levage et la charge maximale autorisée par essieu et sur les pneumatiques. La charge sur L'ESSIEU avant du tracteur doit toujours être conforme aux prescriptions EN VIGUEUR (en Europe, au minimum de 20 % de la masse à vide du tracteur). Nous nous réservons le droit de modifier sans préavis nos machines, leurs équipements et leurs accessoires. Les machines, équipements et accessoires décrits dans ce document peuvent être couverts par au moins un brevet et/ou un modèle déposé(s). Les marques qui y sont citées, peuvent être protégées dans un ou plusieurs pays. *Opérations Préliminaires à la Livraison

Par respect pour l'environnement, ce document est imprimé sur du papier sans chlore.
Imprimé en France - 920 677 FR - 08.23 - Copyright 2023 KUHN

