

Metall- Agro- und Stalltechnik

Fiechter Agromet GmbH

3326 Krauchthal - Tel. 034 411 15 25



Husqvarna R 214TC

Ein flexibler und kraftvoller Rider mit einem Doppelzylinder mit hohem Drehmoment und einem fabrikseitig montierten, 94 cm Combi Mähwerk mit erstklassiger BioClip® Mulchfunktion und Heckauswurf. Geeignet für Haus- und Landbesitzer, die eine extra hohe Effizienz, einfache Anwendung, herausragende Manövrierfähigkeit und Fahrspass zu schätzen wissen. Hydrostatisches Getriebe mit Pedalbedienung, leicht zugängliche Steuerung und automatische Messereinstellung.



Betriebsstundenzähler

Betriebsstundenzähler zur einfachen Steuerung der Betriebszeit sowie der Service- und Wartungsintervalle.

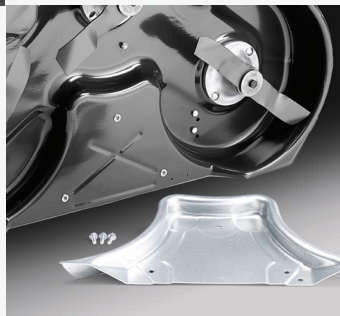


Komfortable Fahrerposition

Dank des tiefen Schwerpunktes verschafft ein Rider Sicherheit, Stabilität und hervorragende Traktion auf flachen sowie auf hügeligen Rasenflächen.

Mähwerk Combi

Mit dem Combi-Mähwerk können Sie je nach Bedingungen zwischen zwei Schneidsystemen wählen. Wählen Sie BioClip® für die Rasendüngung und den Heckauswurf für effizientes Mähen in Bereichen mit höherem und rauherem Gras.



Frontmontiertes Mähwerk

Frontmontiertes Mähwerk ermöglicht hervorragende Zugänglichkeit in Ecken, unter Büschen und Sträuchern.

MERKMALE

- Mit dem Combi-Mähwerk können Sie je nach Bedingungen zwischen zwei Schneidsystemen wählen.
- Mit einem Rider-Aufsitzmäher erhalten Sie Sicherheit, Stabilität und Traktion auf ebenem Gelände und an Hängen.
- Betriebsstundenzähler zur einfachen Steuerung der Betriebszeit sowie der Service- und Wartungsintervalle.
- Frontmähwerk für hervorragende Zugänglichkeit in Ecken und unter Büschen, Parkbänken usw.
- Die Knicklenkung sorgt für hervorragende Manövriertfähigkeit und erleichtert das Umfahren von Hindernissen.
- Schwenkbare Hinterachse, um maximale Traktion auf die Antriebsräder zu übertragen, auch auf unebenen Oberflächen.
- Leicht zu bedienen und keine manuelle Betätigung des Chokes erforderlich. Drehen Sie einfach den Schlüssel um und Sie können direkt mit der Arbeit beginnen.
- BioClip® (Mulchen) zerkleinert das Gras sehr fein, um eine schnelle Zersetzung des Grases als natürlicher Dünger zu fördern.
- Grosse, breite Reifen für gute Traktion
- Die Klingen werden automatisch aktiviert, wenn Sie das Mähwerk absenken, um einen schnellen und reibungslosen Arbeitsbeginn zu ermöglichen.
- Ein breites Angebot an Mähwerken und Anbaugeräten machen Ihren Frontmäher zu einem vielseitigen Arbeitsgerät für das ganze Jahr.
- Das Mähwerk kann während der Reinigung oder Wartung nach oben in die Wartungsposition gekippt werden.
- Geschwindigkeit und Fahrtrichtung werden über Pedale gesteuert, sodass Sie beide Hände am Lenkrad halten können, um optimale Kontrolle über das Fahren zu erhalten.
- Vom Fahrersitz aus leicht erreichbarer Schnitthöhenhebel. So kann die Schnitthöhe während des Fahrens verändert werden.
- Die Bedienelemente sind leicht erreichbar und wurden für optimalen Benutzerkomfort gestaltet.
- Mit der Husqvarna Connect-App haben Sie einfachen Zugriff auf Tipps, Handbücher und Empfehlungen für Ersatzteile.
- Der Heckmotor trägt zu einem besseren Überblick über den Mähbereich und zu weniger Emissionen im Bereich des Fahrers bei.
- Der offene Stauraum links erleichtert den Zugriff auf Ihre Gegenstände beim Mähen.
- Becherhalter

Technische Spezifikationen

AKKU	
Kapazität Akku/Batterie	24 Ah
Akku-/Batteriehersteller	Global
Gewicht Akku/Batterie-Pack	7.2 kg
Akku-/Batterietyp	Blei / Säure
Spannung Akku/Batterie	12 V
Anzahl Akkus/Akku-Packs	1 St
KAPAZITÄT	
Ausgangsleistung	12 kW
ABMESSUNGEN	
Artikel Bruttogewicht	315000 g
Artikel Nettogewicht	243000 g
Grundgerät, Höhe	107 cm
Grundgerät, Länge	223 cm
Grundgerät, Breite	100 cm
Schnitthöhenstufen	10
Bodenfreiheit	105 mm
Brutto-Anhängelast	110 kg
Höhe der Sitz-Rückenlehne	Hoch
Reifengröße, vorne	170/60-8
Reifengröße, hinten	170/60-8
Gewicht	243 kg
Gewicht exkl. Schneidausrüstung	207 kg
Gewicht inkl. Mähwerk	243 kg
MOTOR	
Hubraum	586 cm ³
Zylinder	2
Elektrostart	Ja
Motorkühlung	Luft
Motorschmiierung	Druck mit Ölfilter
Motorname	HV 586AE
Volumen Kraftstofftank	12 l
Volumen Kraftstofftank	3.17 Gallone (US)
Motorhersteller	Husqvarna
Motor/Motortyp	HV 586AE
Zündkerze	Husqvarna HQT-7
AUSSTATTUNG	
12V-Steckdose	Nein
Luftfiltertyp	Kartusche mit Vorfilter
Messereinstellung	Automatisch
Messer	3 St
Getränkehalter	Ja
Schnitthöhenverstellung	Hebel, vom Sitz aus
Antriebssteuerung	Dual pedal-operation
Antriebssystem	Hinterradantrieb

Technische Spezifikationen

Klappbarer Sitz	Ja
Frontscheinwerfer	Nein
Klappbare Armlehnen	Optional
Betriebsstundenzähler	Digital
Sitzverstellung	With tools
Sitz Federung	Ja
Serviceposition	Ja
Radstand	88,7 cm
SCHMIERMITTEL	
Motorschmiierung	Druck mit Ölfilter
Kraftstoffverbrauch	390 g/kWh
Volumen Kraftstofftank	12 l
Ölkühler	Nein
Ölfilter	Ja
Kraftstoff	Benzin
MATERIAL	
Master pack: Paper + Cardboard	0 g
Metal total	0 g
Paper + Cardboard total	0 g
PE total	0 g
PET total	0 g
Plastic foil	0 g
Plastic rigid	0 g
Plastic total	0 g
PS/EPS/HIPS total	0 g
VERPACKUNGSINHALT	
Verpackungshöhe	980 mm
Verpackungslänge	2310 mm
Verpackungsvolumen	2535 dm ³
Verpackungsbreite	1120 mm
Menge im Masterpack	1
EMISSIONSWERTE EU	
Abgas Emissionen (CO2 EU V)	778 g/kWh
LÄRMBELASTUNG	
Garantierter Schalleistungspegel (LWA)	98 dB(A)
Gemessener Schalleistungspegel	97 dB(A)
Schalldruck am Ohr des Bedieners	83 dB(A)
VIBRATIONSWERTE	
Vibrationswert, Sitz	0,29 m/s ²
Vibrationswert, Lenkrad	1,9 m/s ²