



KRAMER
on the safe side

Rad- und Teleradlader

KL37.8, KL43.8, KL30.8T, KL35.8T



Leistungskraft neu definiert.

Radlader und Teleradlader der 8er-Serie.

Sicher in jeder Hinsicht – Radlader und Teleradlader von Kramer.

Allradlenkung und ein ungeteilter Rahmen für jederzeit herausragende Standsicherheit. Intelligente Funktionen und ein breites Spektrum von Anbaugeräten für den ganzjährigen Einsatz. Eine lange Lebensdauer sowie wirtschaftliche Effizienz für noch mehr Investitionssicherheit.

Bei Kramer stehen Sicherheit, Komfort und Optionsvielfalt an erster Stelle. Sie zeigen sich in jedem Detail unserer Produkte. So können Sie sich auf die Kramer Radlader und Teleradlader der 8er-Serie voll und ganz verlassen. Und das bei jedem Einsatz.

Ihr Erfolg. Unser Maßstab.

Durchdacht – von Anfang an.

Mit Produkten von Kramer entscheiden Sie sich für Maschinen, bei deren Entwicklung eines im Fokus stand: der harte Arbeitsalltag. Von Anfang an achten wir darauf, dass unsere Produkte die Anforderungen unserer Kunden und die der Zukunft gleichermaßen erfüllen. Anspruchsvolle Langzeittests mit mehreren tausend Betriebsstunden stellen die hohe Qualität und Marktreife neuer Maschinengenerationen sicher.

Für Sie da – wenn Sie uns brauchen.

Profitieren Sie von unserem erstklassigen Rundum-Service: ob bei der Versorgung mit Originalersatzteilen oder der fachgerechten Diagnose und Wartung. Dazu steht Ihnen ein flächendeckendes Händlernetzwerk mit geschulten Servicemitarbeitern zur Verfügung.

Made in Germany – weltweit gefragt.

Die Kramer-Werke mit Sitz in Pfullendorf sind einer der weltweit führenden Hersteller für kompakte Baumaschinen. Höchste Standards an Materialien, Technik und Qualität sind der Garant für unsere leistungsstarken und langlebigen Produkte.



Die Radlader der 8er-Serie



KL37.8

Kipplast: 3.750 kg



KL43.8

4.300 kg

Die Teleradlader der 8er-Serie



KL30.8T

Kipplast: 3.300 kg



KL35.8T

3.500 kg

**Außen robust.
Innen intelligent.**

Hervorragende Leistungswerte
bei kompakten Maßen und
geringem Eigengewicht.

Kraftvolle Motoren mit
hoher Leistungsentfaltung
und geringem Geräuschniveau.

Stufenloser Fahrtrieb
– optional bis auf 40 km/h –
für feinfühliges Arbeiten
und hohe Schubkräfte.

Vielfältige Bereifungsmöglichkeiten
für ein breites Spektrum an Einsatzbereichen.

3 Lenkarten und so jeder
Anforderung gewachsen.

Komfortable Kabine mit beidseitigem Einstieg
sowie großflächiger Verglasung für beste Rundum-
sicht und ermüdungsfreies Arbeiten.

Sanftes Ein- und Austeleskopieren
dank Endlagendämpfung im Ein-
und Ausschub.

Mehr Effizienz durch hydraulisches
Schnellwechselsystem und parallel
geführte Ladeanlage mit Z-Kinematik
bei Teleradladern.

Mehr Reichweite und Hubhöhe durch eine
teleskopierbare Ladeanlage.

Flexibel im Einsatz mit einem 3. Steuerkreis.
Optional ein 4. Steuerkreis sowie Powerflow-
Hydraulik und Anbauteile für die Arbeitsplattform.*

Effizientes Arbeiten dank hydraulischem
Schnellwechselsystem, Laststabilisator und parallel
geführter Ladeanlage mit P-Kinematik bei Radladern.

Hohe Schaufelschürze, langer Schaufelboden
sowie großer Ein- und Rückkippwinkel für
sicheren und schnellen Materialtransport.

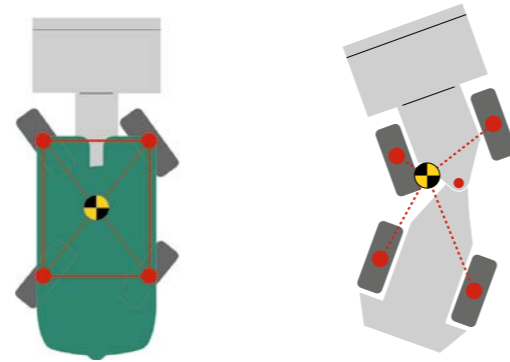
Hervorragende Traktion dank 100 %
zuschaltbarer Differentialsperre.

* Die Bestimmungen und Gesetze der jeweiligen Länder und Regionen sind dabei einzuhalten.

Extreme Standsicherheit. Enorme Wendigkeit.

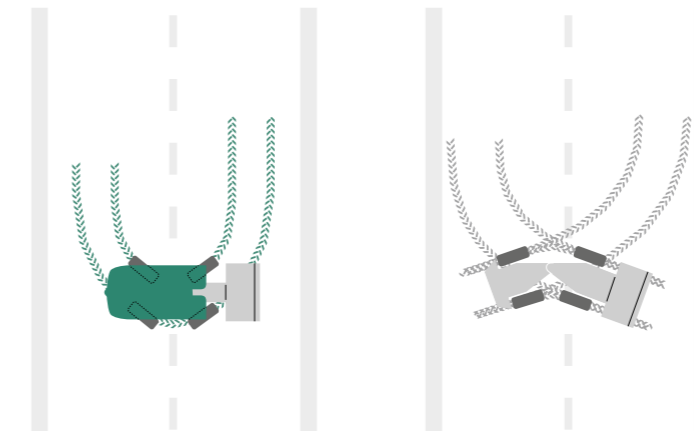
Sicheres und effizientes Arbeiten – das garantieren Ihnen die Rad- und Teileradlader von Kramer in jeder Situation.

Ungeteilter Rahmen für hohe Standsicherheit ...



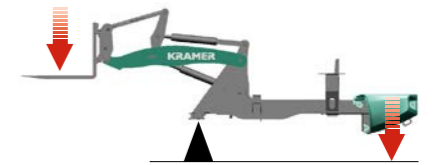
... ohne Schwerpunktverschiebung auch bei Lenkbewegungen.

Wenden in einem Zug mit Allradlenkung ...

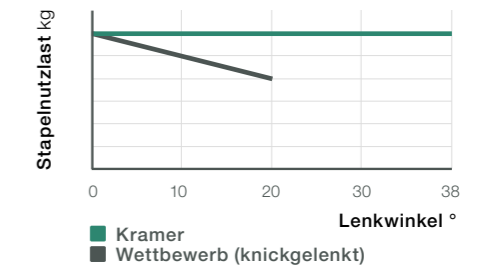


... statt zeitraubenden Manövrierens mit Knickgelenk.

Konstante Hebelverhältnisse für konstante Nutzlast



Konstante Nutzlast



Hohe Standsicherheit

Unsere Radlader sind mit einem ungeteilten Rahmen konstruiert, der Schwerpunktverschiebungen selbst bei vollem Lenkeinschlag verhindert. Dadurch überzeugen die Fahrzeuge mit hoher Standsicherheit – und das auch in unebenem Gelände.

Enorme Wendigkeit

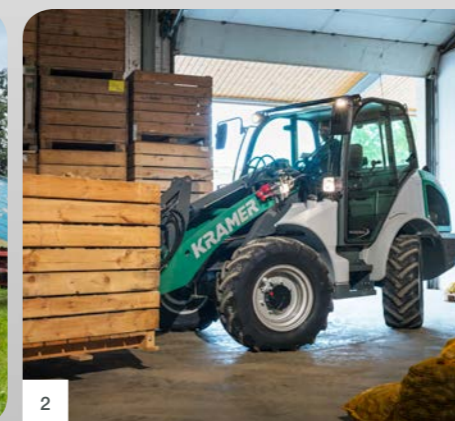
Die Allradlenkung und Lenkeinschläge von 40 Grad an jeder Achse ermöglichen Ihnen ein hohes Maß an Wendigkeit. Das macht so manches Lenkmanöver überflüssig, Verfahr- und Taktzeiten verkürzen sich.

Konstante Nutzlast

Der ungeteilte Rahmen verhindert, dass sich der Abstand zwischen Kontergewicht und Ladeanlage verändert. Das Resultat: Konstante Hebelverhältnisse, die das Arbeiten in allen Lastsituationen sicher machen. Dabei bleibt die Nutzlast unabhängig vom Lenkwinkel immer gleich.



1



2



3

- 1 **Standsicher auch in unwegsamem Gelände:** Der ungeteilte Rahmen schafft hohe Standsicherheit.
- 2 **Selbst mit hoher Last:** konstante Nutzlast bei jedem Lenkwinkel.
- 3 **Die hohe Wendigkeit** überzeugt vor allem bei wenig Platz.

Starker Motor. Reduzierter Verbrauch.

Auf die strengen Abgasnormen der Zukunft sind Sie mit den Motoren der Kramer Rad- und Teileradlader bestens vorbereitet. So entsprechen die Motoren der 8er-Serie den aktuellen Abgasstufen IIIB und IV.

Die Radlader sind serienmäßig mit 55 kW und mit Diesel-Oxidationskatalysator (DOC) ausgestattet – das ermöglicht Ihnen einen zuverlässigen Betrieb in jeder Situation. Zudem bringen die neuen Motoren volle Leistung trotz niedriger Drehzahl und eines hohen Drehmomentanstiegs. Für größtmögliche Flexibilität gibt es den 55-kW-Motor optional mit Dieselpartikelfilter (DPF), der den Anteil der Partikel mindert.

Bei den Modellen KL43.8 und KL35.8T bieten wir optional einen 75 kW (100PS)-Motor mit DOC und SCR-Technologie an. Durch die SCR (selektive katalytische Reduktion) wird der Anteil der Stickoxide deutlich reduziert.

Top-Performance des Motors:

- Ca. 15 % mehr Drehmoment**
- Wartungsfreie Abgasnachbehandlung dank DOC
- Bis zu 10 % Kraftstoffersparnis**



** Im Vergleich zum Vorgängermodell mit 55 kW.



Verbesserte Laufruhe:
Sparsame und kraftvolle Motoren in allen Kramer Modellen.

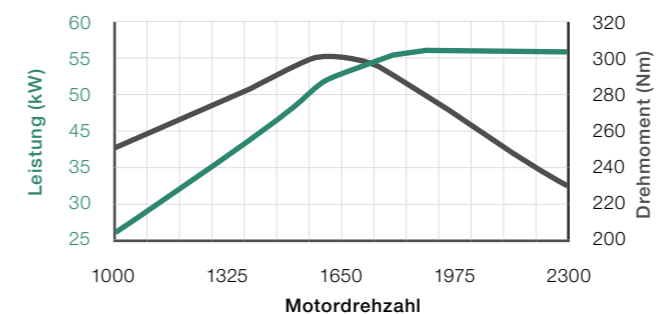
Für jeden Einsatz der richtige Motor: Übersicht zu den Motoren der 8er-Serie.

	KL37.8	KL43.8	KL30.8T	KL35.8T
Motor	Deutz	Deutz	Deutz	Deutz
DOC only (für 55 kW)	●	●	●	●
DOC + DPF (für 55 kW)	○	○	○	○
DOC + SCR (für 75 kW)	-	○	-	○

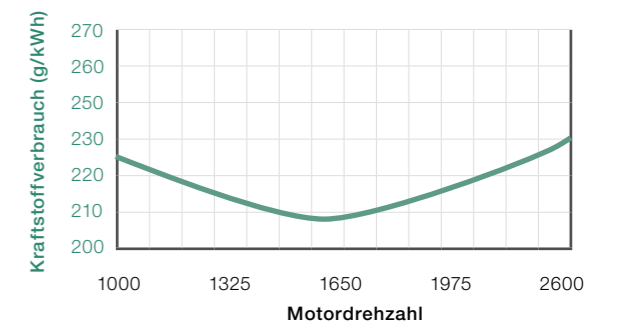
- Serie
- Option
- Nicht verfügbar

Leistungskurven für Deutz TCD 2.9 (55 kW, Stufe IIIB)

Agiles Fahrverhalten auch bei niedriger Drehzahl.



Hohe Kraftstoffersparnis bei voller Leistung.



Schnell auf der Straße. Präzise auf dem Hof.

Ein leistungsstarker Antrieb plus durchdachte Sicherheits- und Komfortfunktionen – mit dieser Kombination punkten die Kramer Rad- und Teleradlader unterwegs wie auf dem Hof. Besonders zuverlässige Dienste leistet dabei ein von Kramer mitentwickeltes, stufenloses Schnellganggetriebe: Ecospeed.

Über ein elektronisches Steuermodul wird das Getriebe automatisch dem jeweiligen Lastzustand der Maschine angepasst. So können Sie sich immer auf maximale Schubkraft verlassen, und das bei gleichzeitig niedriger Motordrehzahl. Für stufenloses Beschleunigen von 0 auf 40 km/h.

ecospeed

Der ecospeed-Fahrertrieb ermöglicht eine durchgängige, stufenlose Beschleunigung von 0–40 km/h ohne Schaltvorgänge und keine Verluste bei Schub- bzw. Zugkräften.

ecospeed



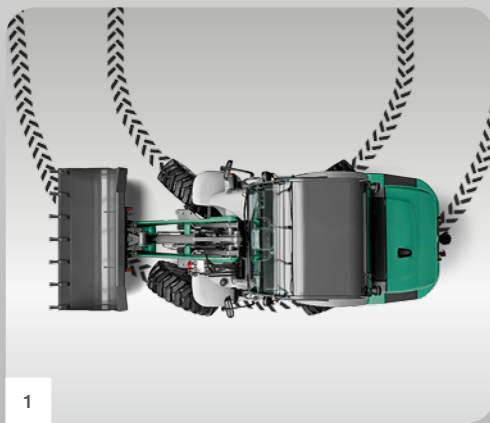
100 % zuschaltbare Differentialsperre
Aufgeweichte Böden, Nässe oder Schnee: Rad- und Teleradlader von Kramer bestehen auch auf anspruchsvollen Untergründen – dank der 100 % zuschaltbaren Differentialsperre, die für eine gleichmäßige Verteilung der Antriebskraft auf alle vier Räder sorgt.

Maximale Leistung – auch bei Straßenfahrten zum Einsatzort.



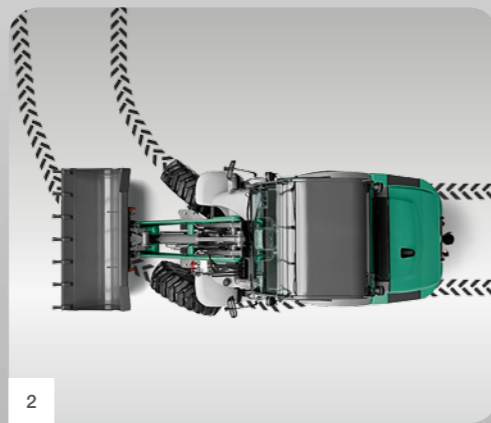
Top-Performance des Fahrertriebs:

- Maximale Schub- bzw. Zugkraft in allen Fahr- und Arbeitssituationen
- Reduzierter Kraftstoffverbrauch
- Geringere Geräuschemissionen des Dieselmotors
- Constant Speed Drive (CSD) mit Memory Funktion
- 100 % zuschaltbare Differentialsperre für stets maximale Traktion



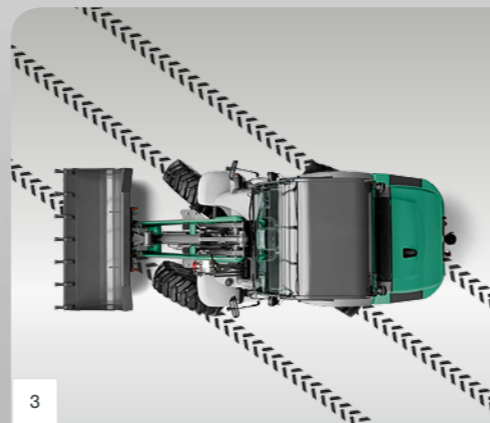
1

1 Allradlenkung: besonders wendig durch 2 x 40-Grad-Lenkwinkel.



2

2 Vorderachslenkung: gewohntes Fahrverhalten auch bei schneller Straßenfahrt.



3

3 Hundeganglenkung: ideal für Parallelfahrten und Manöver auf engstem Raum, z. B. beim Ausräumen von Hallen.



CSD – konstante Fahrgeschwindigkeit

Geschwindigkeitsregelanlage: Unterstützt die Einhaltung einer eingestellten Geschwindigkeit insbesondere beim Führen von Anbaugeräten, bei denen eine gleichbleibende Geschwindigkeit zur korrekten Ausführung des Arbeitsvorganges notwendig ist – zum Beispiel: Schneefrässchleuder, Kehrmaschine, Mulchgerät.

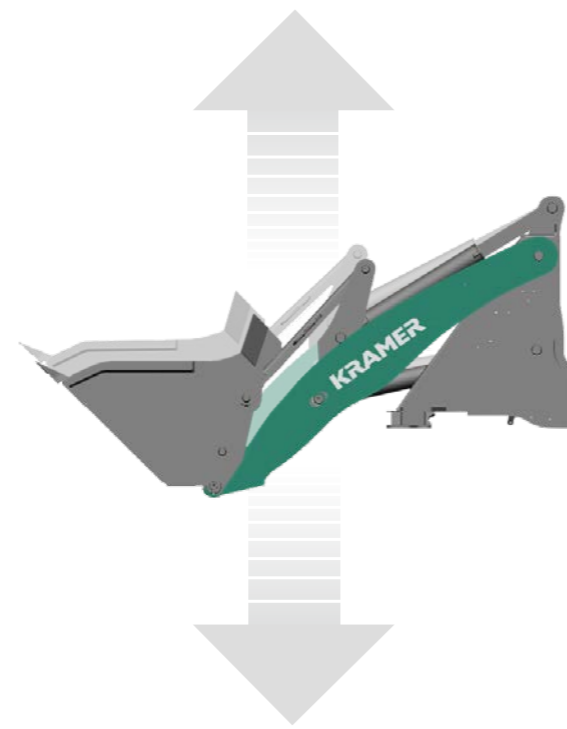
Schwer belastbar.
Leicht zu wechseln.

Zuverlässig im Stapelbetrieb

Mit der ausgereiften Kinematik haben Sie jedes Transportgut optimal im Griff – dank der parallelen Führung des Anbaugeräts im gesamten Hubbereich.

Überzeugend im Schaufelbetrieb

Auch bei voller Schaufel sicherer Materialtransport: Das ermöglicht die durchdachte Kombination aus Kramer Schaufelform mit hoher Schaufelschürze und langem Boden sowie 50-Grad-Rück- und 45-Grad-Auskippwinkel.



Fahrsicherheit- und Komfort: Durch die Automatikfunktion wird der Laststabilisator ab einer Geschwindigkeit von 15 km/h (Transportbetrieb) automatisch zugeschaltet, bzw. unter 15 km/h (Ladebetrieb) automatisch abgeschaltet. Zudem besteht die Möglichkeit, den Laststabilisator für bestimmte Anwendungen dauerhaft zu aktivieren oder zu deaktivieren.

Sicher transportieren: dank Schaufelgeometrie und hohem Rückkippwinkel.



Reichweite maximieren: Die Teeladeanlage erhöht die Stapel- und Ausschütthöhe.



Das Kramer Schnellwechselsystem: An das Anbaugerät heranfahren. Vom Sitz aus und mit Sichtkontakt das Anbaugerät hydraulisch aufnehmen. Per Tastschieber am Joystick verriegeln.



Top-Performance der Ladeanlage:

- Vollautomatischer Laststabilisator für mehr Fahrkomfort und Sicherheit
- Ausgereifte Kinematik für exakte parallele Führung der Last über die gesamte Hubhöhe*
- Tausendfach bewährtes Schnellwechselsystem für raschen Wechsel unterschiedlicher Anbaugeräte
- Ideale Schaufelgeometrie für optimalen Umschlag von Schuttgut

* nicht bei KL30.8T und KL35.8T

Feinfühlig steuern. Kraftvoll anpacken.

Unterschiedlichste Anbaugeräte innerhalb von Sekunden an- und abkoppeln, feinfühliges Steuern, rasche Arbeitszyklen, und das alles bei einem niedrigen Geräuschpegel in der Kabine: Die Technik hinter der Arbeitshydraulik unserer Maschinen macht es möglich.

So wurden Arbeitshydraulik und Fahrtrieb optimal aufeinander abgestimmt. Zusätzliches Kraftpotenzial generiert Powerflow, das speziell für Anbaugeräte mit erhöhtem Leistungsbedarf, wie Mulcher oder Schneefrässchleuder, entwickelt wurde.



Top-Performance der Arbeitshydraulik:

- Komfortable Bedienung von Anbaugeräten, auch mit 2 hydraulischen Funktionen auf dem Joystick
- Mehr Kraft zum Antrieb von hydraulischen Anbaugeräten durch Powerflow
- Tausendfach bewährte hydraulische Schnellwechsellplatte mit Druckentlastung im 3. Steuerkreis
- Hydraulik-Ölkühler für Dauereinsatz im Leistungsbetrieb



Konzeptlösung Systemträger

	KL37.8	KL43.8	KL30.8T	KL35.8T
3. Steuerkreis l/min; bar*	70; 240	84; 240	70; 240	84; 240
powerflow Leistungshydraulik l/min*	115	120	115	120

*max. Pumpenwerte



Druckentlastung im 3. Steuerkreis – für einfaches An- und Abkoppeln von Anbaugeräten mit hydraulischen Zusatzfunktionen.

Extrem vielseitig durch serienmäßigen 3. Steuerkreis sowie optionalen 4. Steuerkreis und Powerflow.

Innen alles im Griff. Draußen alles im Blick.

Beim Kramer Kabinendesign zeigen sich Komfort, Ergonomie und Funktionalität in jedem Detail. Das Ergebnis ist eine äußerst geräumige Kabine mit viel Platz und einem Fahrerstand mit sehr guter Rundumsicht.

Herzstück ist der All-in-one-Joystick – er sorgt für eine sichere und intuitive Bedienung. Ein hohes Maß an Übersichtlichkeit schaffen zudem die farbcodierten Schalter in der Kabine. Und mit dem hängenden, feinfühligem Brems-Inch-Pedal und Gaspedal sind die Bewegungen der Maschine jederzeit äußerst präzise.

Abgerundet wird der Kabinenkomfort durch eine flexible Lenkrad- und Sitzverstellung sowie ihre ergonomische Gestaltung. Beides trägt zu ermüdungsfreiem Arbeiten über viele Stunden hinweg bei.

Farbcodierung der Schalter:

Vier Farben für noch mehr Sicherheit.

Sicherheit

Fahren

Hydraulik

Elektrik



Sehr geräumig und zu allen Seiten perfekte Sichtverhältnisse.

Top-Performance der Kabine:

- Lenkrad, Vorsteuerkonsole mit Joystick und Sitz individuell einstellbar
- Intuitiv bedienbarer All-in-one-Joystick
- Nach Funktionen farblich codierte Schalter für intuitive Bedienung
- Scheibenwischer mit Intervallschaltung für jederzeit gute Sicht
- 2,3 m³ Kabinenvolumen und 3,6 m² Fensterfläche
- Leistungsstarke Heizung, Scheibenbelüftung und Heizdüsen im Fußraum



Beidseitig vollwertiger Einstieg – für sicheren Zutritt über die vom Verkehr abgewandte Seite.



Bei Nacht alles im Griff: Schalterbeleuchtung und durchdachte Anordnung der Bedienelemente.



Feinfühliges und präzises Steuern von Maschine und Anbaugerät per hydraulisch vorgesteuertem Joystick.

Pluspunkt Traktorenzulassung*. Ein Mehr an Möglichkeiten.

Zugkräftiges Duo: Anhängerkupplung in Kombination mit Anhängerbremsystem (Druckluft).

Top-Performance und max. Flexibilität:

- Anhängerkupplung höhenverstellbar
- Bis zu 14 t Anhängelast*
- EU Traktorenzulassung für den öffentlichen Straßenverkehr

* Die Bestimmungen und Gesetze der jeweiligen Länder und Regionen sind dabei einzuhalten.



Die Anhängerkupplung in Verbindung mit einer Traktorenzulassung macht jeden Radlader und Teleradlader zur perfekten Zugmaschine. So können Sie landwirtschaftliche Bedarfsgüter, Anbaugeräte, Arbeitsgeräte, Werkzeug und vieles mehr zum Einsatzort transportieren – auch im öffentlichen Straßenverkehr. Dadurch sparen Sie wertvolle Zeit und damit auch Kosten.

MAXIMAL ZULÄSSIGE ANHÄNGELASTEN

	Kupplungstyp	Anhängelast ungebremst kg	Anhängelast auflaufgebremst kg	Anhängelast mit Druckluftbremsanlage kg
KL37.8	Bolzen/Kugelkopf	750	8.000/3.500	–
KL43.8	Bolzen/Kugelkopf	750	8.000/3.500	14.000/–
KL30.8T	Bolzen/Kugelkopf	750	8.000/3.500	–
KL35.8T	Bolzen/Kugelkopf	750	8.000/3.500	14.000/–

* Zusätzlich muss im Anhängerbetrieb, je nach Anhängelast und Kupplungstyp für eine ausreichende Front-Ballastierung gesorgt werden. Nähere Infos erhalten Sie bei Ihrem Kramer Vertriebspartner.



Optimal für unterschiedlichste Einsätze: Die Höhe der Anhängerkupplung kann flexibel angepasst werden.

Vielfältige Aufgaben. Immer die passenden Anbaugeräte.

Machen Sie Ihren Radlader und Teleradlader zu einem ganzjährig nutzbaren Alleskönner: mit unserem breit gefächerten Sortiment an Anbaugeräten. Das ist nicht nur praktisch, sondern auch wirtschaftlich.

Noch mehr Anbaugeräte
finden Sie auf:
www.kramer.de

Frontanbaugeräte

Standard

- Stapeleinrichtung
- Standardschaufel
- Leichtgutschaufel
- Superleichtgutschaufel
- Materialschieber
- Arbeitsplattform*
- Ballenspieß

Powerflow

- Auslegermulcher
- Frontanbaumulcher
- Schneefrösschleuder

Hydraulisch

- Hochkippschaufel
- Ast- und Wallheckenschere
- Kehrmaschine
- Schneeräumschild
- Stapeleinrichtung mit Seitenvershub

- Poltergabel
- Vielzweckgabel
- Dunggabel
- Silagebeißschaufel
- Silageschneidzange
- Rundballenzange

Heckanbaugeräte

Standard

- Ungebremster Anhänger
- Aufaufgebremster Anhänger
- Druckluftgebremster Anhänger
- Elektrischer Salzstreuer

Hydraulisch

- Hydraulischer Salzstreuer
- Kipperhydraulik



* Die Bestimmungen und Gesetze der jeweiligen Länder und Regionen sind dabei einzuhalten.

Einfache Wartung. Schneller Service.

Wir wissen, dass für Sie jede Einsatzminute zählt. Daher achten wir schon bei der Entwicklung darauf, dass Sie Ihren Kramer Radlader und Teleradlader einfach und schnell warten können.

Die Motorhaube lässt sich so weit öffnen, dass alle Wartungspunkte komfortabel zugänglich sind. Und die beste Wartung ist die, die gar nicht erst anfällt, wie bei unserem wartungsfreien Abgasreinigungssystem (DOC).

Top-Performance bei Wartung und Service:

- Schnelle Wartung durch gute Zugänglichkeit
- Zuverlässige Diagnose per Kramer Diagnose Software KADIAS
- 30.000 Ersatzteile auf Lager für schnelle Reparatur – weltweit



Schneller und einfacher Service: reduziert die Standzeit Ihrer Maschine auf ein Minimum.

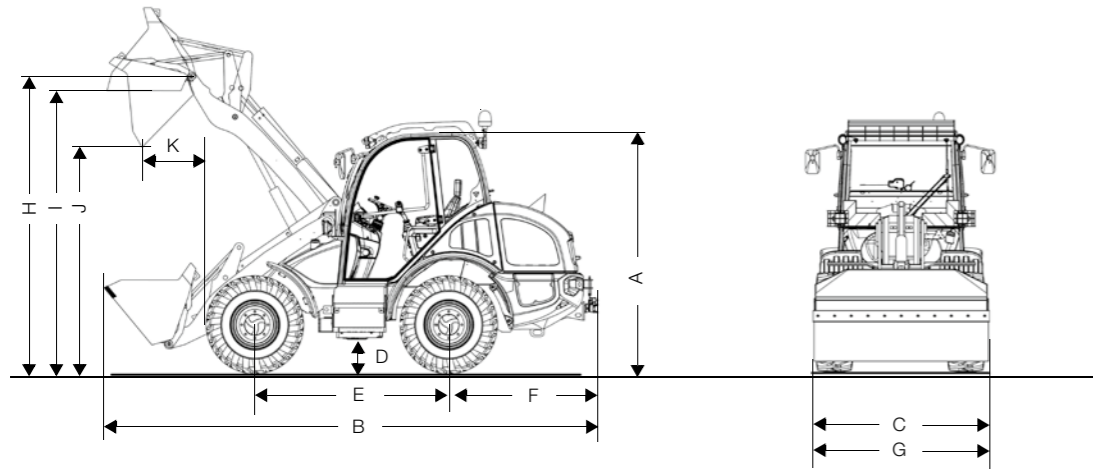


Ihre Wünsche.
Viele Möglichkeiten.



	KL37.8	KL43.8	KL30.8T	KL35.8T
SERIENAUSSTATTUNG UND OPTIONEN				
Schaufelinhalt (Standardschaufel) m ³	0,95	1,15	0,85	0,95
Betriebsgewicht (Standardausstattung) kg	4.990	6.050	5.500	5.850
Schnellwechselsystem	hydraulisch	hydraulisch	hydraulisch	hydraulisch
MOTOR				
Fabrikat	Deutz	Deutz	Deutz	Deutz
Typ/Bauart	TCD 2.9	TCD 2.9 (Serie) TCD 3.6 (Option)	TCD 2.9	TCD 2.9 (Serie) TCD 3.6 (Option)
Leistung kW	55,4	55,4 (Serie) 74,4 (Option)	55,4	55,4 (Serie) 74,4 (Option)
Max. Drehmoment Nm bei U/min	300 bei 1.600	300 bei 1.600 410 bei 1.600 (Option)	300 bei 1.600	300 bei 1.600 410 bei 1.600 (Option)
Hubraum cm ³	2.925	2.925 (Serie) 3.621 (Option)	2.925	2.925 (Serie) 3.621 (Option)
Abgasstufe	IIIB	IIIB / IV (Option)	IIIB	IIIB / IV (Option)
Emissionen	geprüft und abgenommen nach 97/68EG*2012/46EG			
KRAFTÜBERTRAGUNG				
Fahrtrieb	stufenlos regelbares, hydrostatisches Axialkolbengetriebe			
Geschwindigkeit km/h	20 (Serie) 30 (Option) 40 (Option)	20 (Serie) 30 (Option) 40 (Option)	20 (Serie) 30 (Option) 40 (Option)	20 (Serie) 30 (Option) 40 (Option)
Achsen	Planetenlenkachsen			
Gesamtpendelwinkel °	22	22	22	22
Differentialsperre	100% VA	100% VA+HA	100% VA	100% VA+HA
Betriebsbremse	hydraulische Scheibenbremse			
Feststellbremse	mechanische Scheibenbremse			
Standardbereifung	12.5-20	405/70-24	12.5-20	16/70-20
LENK- UND ARBEITSHYDRAULIK				
Funktionsweise	Hydrostatische Allradlenkung mit Notlenkeigenschaften; Vorderachslenkung (Option), Hundegang (Option)			
Lenkpumpe	Hydraulikpumpe über Prioritätsventil			
Lenkzylinder	Doppelwirkend, mit selbstständiger Endlagensynchronisierung			
max. Lenkeinschlag °	2 x 40			
Arbeitspumpe	Zahnradpumpe			
Förderleistung (Pumpe) max. l/min	70	84	70	84
Druck max. bar	240	240	240	240
Förderleistung (Pumpe Option) l/min	115	120	115	120
KINEMATIK				
Bauart	Parallelkinematik	Parallelkinematik	Z-Kinematik	Z-Kinematik
Hubkraft/Reißkraft kN	43,6/39,4	46,5/41,9	31/49	31/40
Hubzylinder heben/senken s	6,0/4,0	6,2/4,8	5,6/4,0	5,0/3,6
Kippzylinder einkippen/auskippen s	2,4/2,6	2,3/2,9	2,6/2,6	2,5/2,5
Rück- und Auskippwinkel °	50/45	50/45	45/40	40/40
Kipplast (Standardschaufel) kg	3.890	4.300	3.300	3.500
Kipplast (Stapel) kg	2.875	3.625	2.500	2.875
Nutzlast S=1,25 (Stapeleinrichtung) kg	2.300	2.900	2.000	2.300
Nutzlast S=1,67 (Stapeleinrichtung) kg	1.700	2.170	1.500	1.700
Schürftiefe mm	60	55	80	50
FÜLLMENGEN				
Kraftstoff-/Hydrauliktank l	85/50	120/64	85/50	120/64
ELEKTRISCHE ANLAGE				
Betriebsspannung V	12	12	12	12
Batterie/Lichtmaschine Ah/A	77/95	100/95	77/95	100/95
Anlasser kW	2,6	3,2	2,6	3,2

Abmessungen.



KL37.8 KL43.8 KL30.8T KL35.8T

ABMESSUNGEN

A	Höhe* mm	2.490	2.690	2.600	2.760
B	Länge mm	5.410	5.800	5.890	6.040
C	Breite mm	1.780	1.970	1.780	1.920
D	Bodenfreiheit mm	330	390	330	350
E	Radstand mm	2.020	2.150	2.020	2.150
F	Mitte Hinterachse bis Fahrzeugende mm	1.490	1.620	1.490	1.620
G	Schaufelbreite mm	1.950	2.150	1.850	1.950
H	Schaufeldrehpunkt mm	3.290	3.450	3.615/4.690"	3.630/4.680"
I	Überladehöhe	3.090	3.200	3.445/4.520"	3.400/4.450"
J	Schütthöhe (Schaufel)	2.580	2.650	3.010/4.010"	2.930/3.980"
K	Schüttweite (Schaufel)	650	660	620/1.080"	640/1.100"
	Stapelhöhe mm	3.040	3.200	3.390/4.470"	3.460/4.500"
	Wenderadius (über Reifen) mm	2.840	3.000	2.840	2.950

* Die Höhe variiert mit der optionalen Klimaanlage (Modelle KL37.8 und KL43.8 plus 90 mm, Modelle KL30.8T und KL35.8T plus 60 mm).
 ** ausgefahren

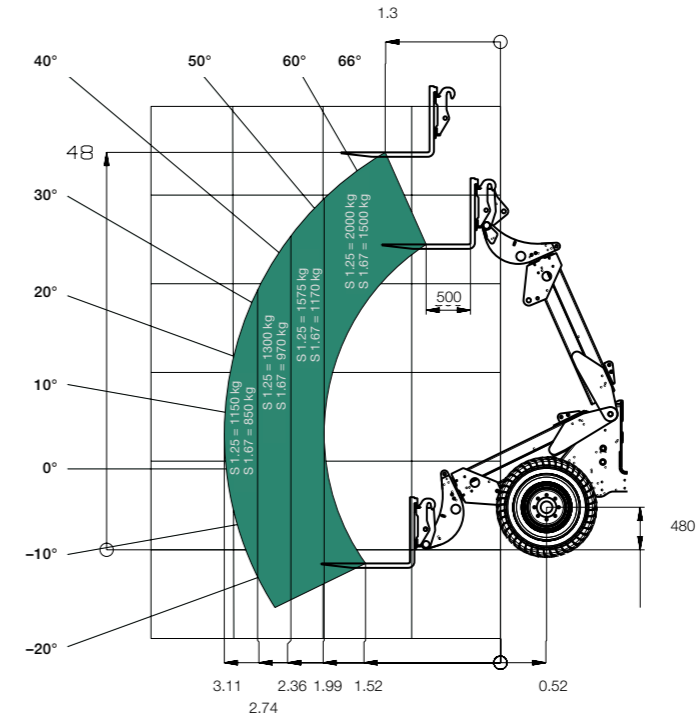
KL37.8L KL43.8L

ABMESSUNGEN MIT LANGER LADEANLAGE

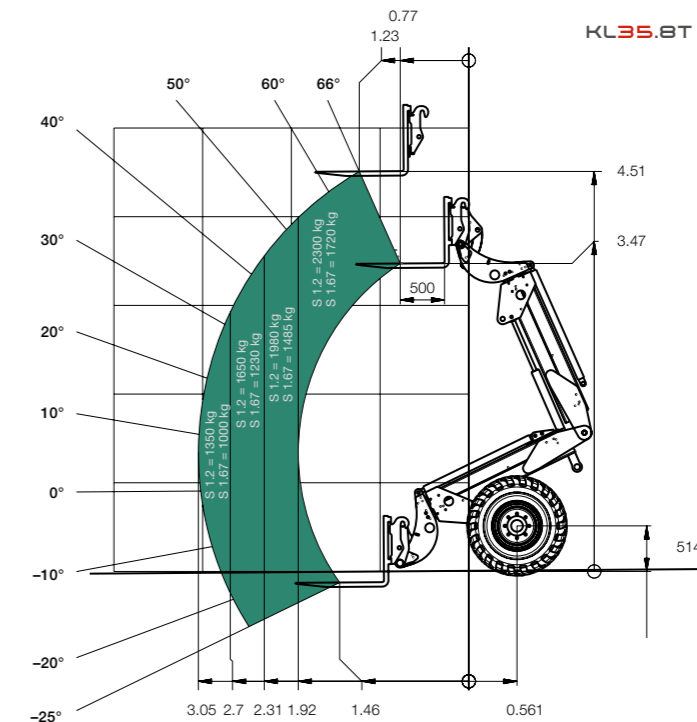
B	Länge mm	5.650	5.800
H	Schaufeldrehpunkt mm	3.550	3.640
I	Überladehöhe	3.400	3.430
J	Schütthöhe (Schaufel)	2.850	2.970
K	Schüttweite (Schaufel)	730	490
	Stapelhöhe mm	3.300	3.725
	Kipplast Schaufel kg	3.240	4.300
	Kipplast Stapleinrichtung kg	2.500	3.625
	Stapelnutzlast S= 1,25 kg	2.000	2.900
	Stapelnutzlast S= 1,67 kg	1.500	2.170
	Schaufeldrehpunkt lange Ladeanlage mm	3.550	3.640

Traglastdiagramme.

KL30.8T Traglastdiagramm



KL35.8T Traglastdiagramm



Dieser Prospekt dient lediglich der allgemeinen Produktinformation. Bei Interesse unterbreiten wir Ihnen gerne ein entsprechendes Angebot. Die Beschreibungen, Abbildungen und technischen Daten sind unverbindlich und stellen nicht immer die serienmäßige Ausführung dar. Änderungen behalten wir uns vor. Abweichungen von Abbildungen oder Maßen, Rechenfehler, Druckfehler oder Unvollständigkeiten in diesem Prospekt können wir trotz größter Sorgfalt nicht ausschließen. Daher übernehmen wir für die Richtigkeit und Vollständigkeit unserer Angaben in diesem Prospekt keine Gewähr.



KRAMER
on the safe side

Kramer-Werke GmbH
Wacker Neuson Straße 1
88630 Pfullendorf
Deutschland
Tel. 00 800 90 20 90 20*
Fax +49(0)7552 9288-234
info@kramer.de
www.kramer.de

* kostenfrei

