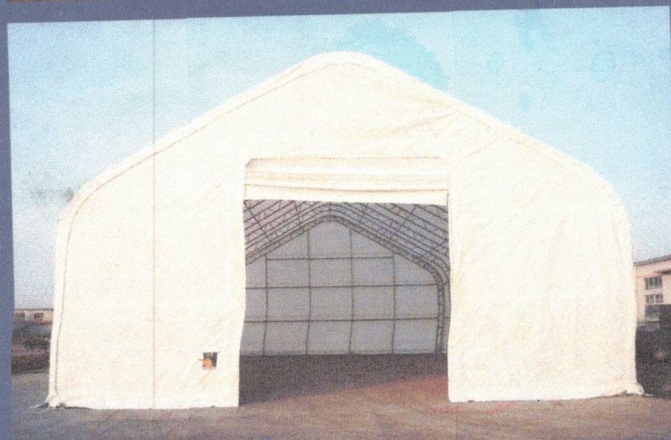
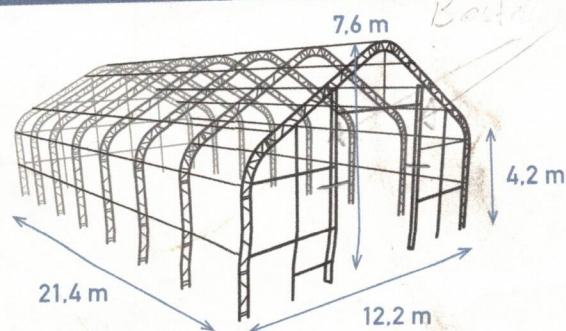


LAGERZELT T1220



TECHNISCHE DATEN T1220

Breite	12.20 m
Länge	21.40 m
Traufhöhe	4.20 m
Firsthöhe	7.60 m
Folientor H x B (mechanisch)	4.50 x 4.50 m
Max. Windbelastung (Eurocode)	0.60 kN/m ²
Max. Schneebelastung	0.30 kN/m ²
Farben	weiß/ grün
Material Plane	PE 330 gr p/m ²
Material Rahmen	Stahl Fachwerkbinder (2x) ø 60 x 2 mm, verzinkt
Verankerung	Erdnägeln (einbehalten)
Benötigt zum Aufbau	6 Pers.
Abmessungen Verpackung	(3x) 315 x 230 x 165 cm (Rahmen) (1x) 295 x 75 x 55 cm (Plane)
Gesamtgewicht	2850 kg

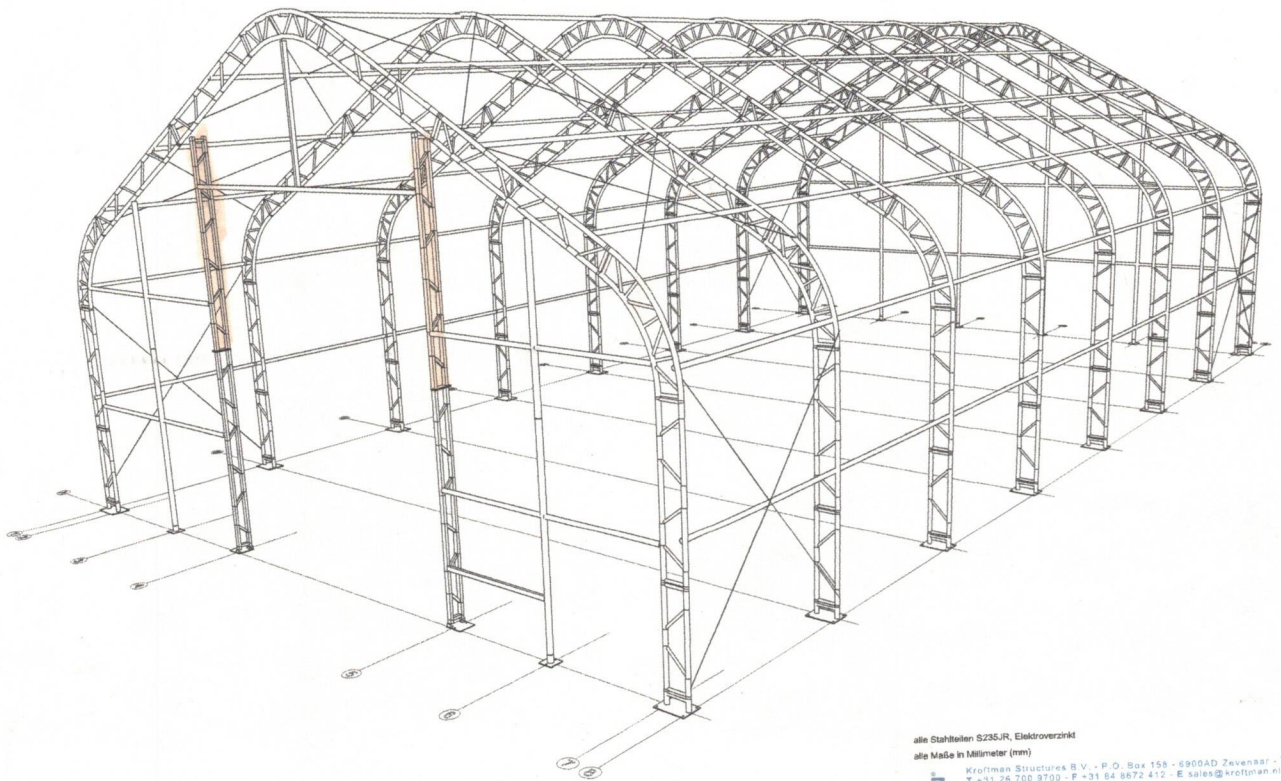


WWW.KROFTMAN.DE

T +49 (0) 211 240 9010

E vertrieb@kroftman.de

KROFTMAN[®]
LAGERHALLEN



alle Stahlteile S235JR, Elektroverzinkt
alle Maße in Millimeter (mm)

Kroftman Structures B.V. - P.O. Box 158 - 6900AD Zevenaar - The Netherlands
T +31 26 700 9700 - F +31 64 8672 412 - E sales@kroftman.nl - I www.kroftman.nl



PROJEKT: Lagerzelt T1220

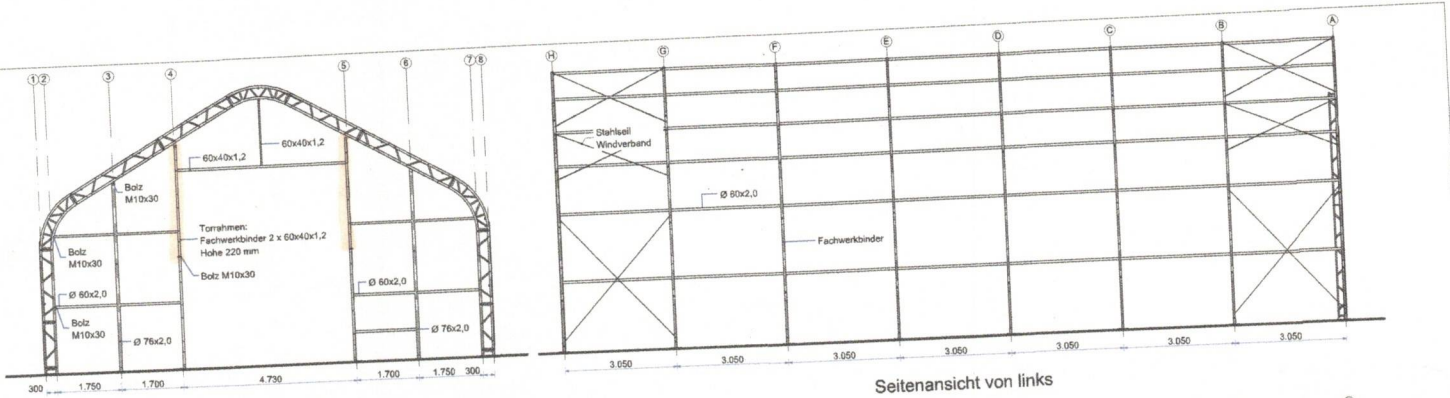
UMSCHREIBUNG: Konstruktions-Übersicht 3D

BLATT: 04-DE

PROJEKTR: T1220

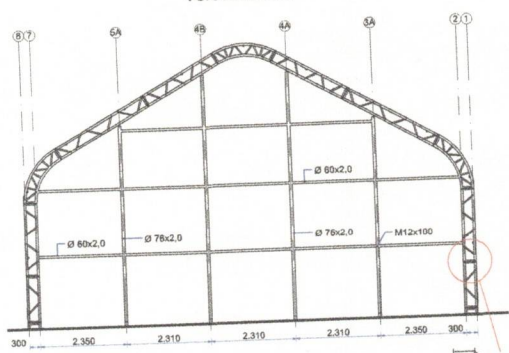
FORMAT: A3
MAßSTAB: 1:75

DATUM: 19-4-2018
ZEICHNER: J. van Dijk

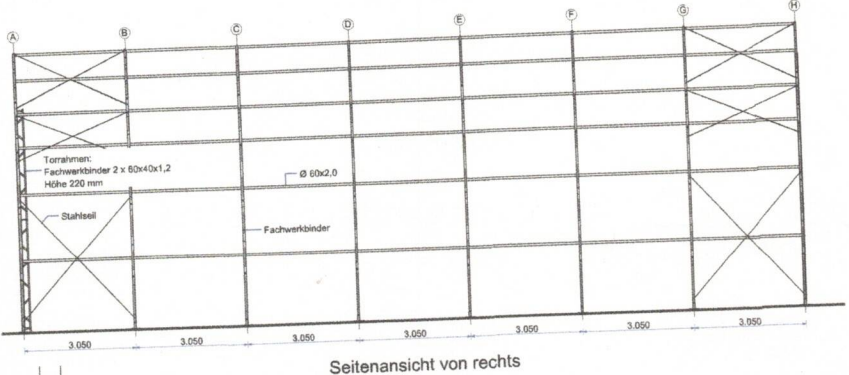


Vorderansicht

Seitenansicht von links

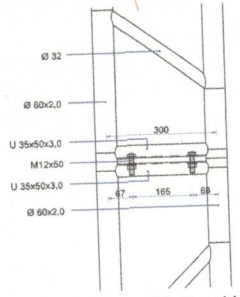


Rückansicht



Seitenansicht von rechts

- Verankerung Fußplatte: 4 x Anker 16 x 585 mm
- Verbindung Fachwerkbinder: 2 x Bolz M12x50
- Verbindung Fachwerkbinder mit Fußplatte: 2 x Bolz M10x80
- Verbindung Dachplatte mit Fachwerkbinder: Bolz M10x80



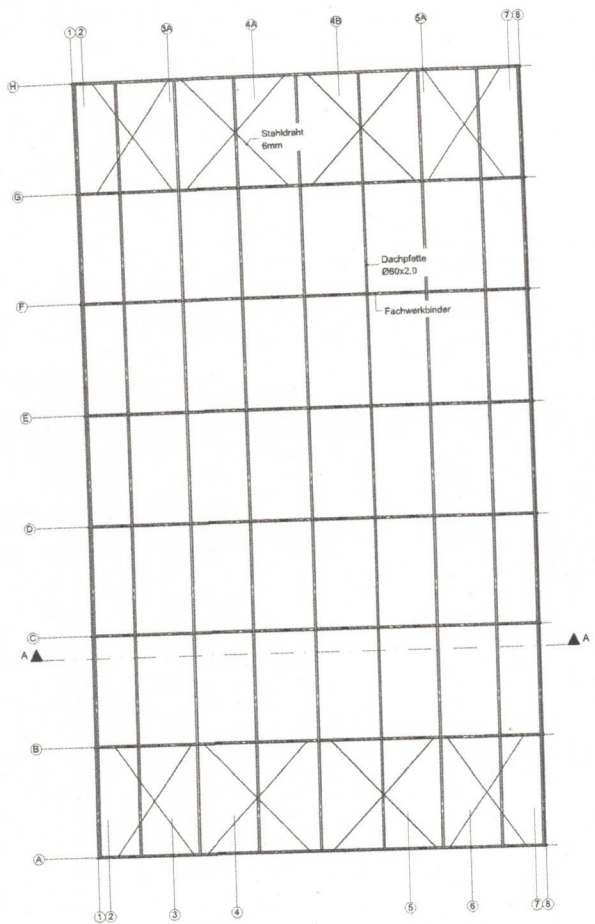
Fachwerkbinder und Stoß-Verbindung

alle Stahlteilen S235JR, Elektroverzinkt
 alle Maße in Millimeter (mm)
 Krotfman Structures B.V. - P.O. Box 158 - 8900AD Zevenaar - The Netherlands
 T +31 26 700 9700 - F +31 84 8672 412 - E sales@krotfman.nl - I www.krotfman.nl



PROJEKT: Lagerzelt T1220
 UMSCHREIBUNG: Ansichte
 BLATT: 03-DE
 PROJEKTNR: T1220

FORMAT: A3
 MASTAB: 1:100, 1:10
 DATUM: 19-4-2016
 ZEICHNET: J. van Dijk



Draufsicht

alle Stahlteilen S235JR, Elektroverzinkt
 alle Maße in Millimeter (mm)

Kroftman Structures B.V. - P.O. Box 158 - 6900AD Zevenaar - The Netherlands
 T +31 26 700 9700 - F +31 84 8672 412 - E sales@kroftman.nl - I www.kroftman.nl



PROJEKT: Lagerzelt T1220

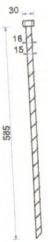
UMSCHREIBUNG: Draufsicht

BLATT: 02-DE

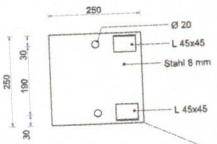
PROJEKTNR: T1220

FORMAT: A3
 MAßSTAB: 1:100

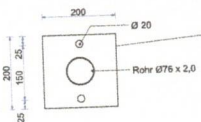
DATUM: 19-4-2016
 ZUSCHNEIT: J. VAN DER



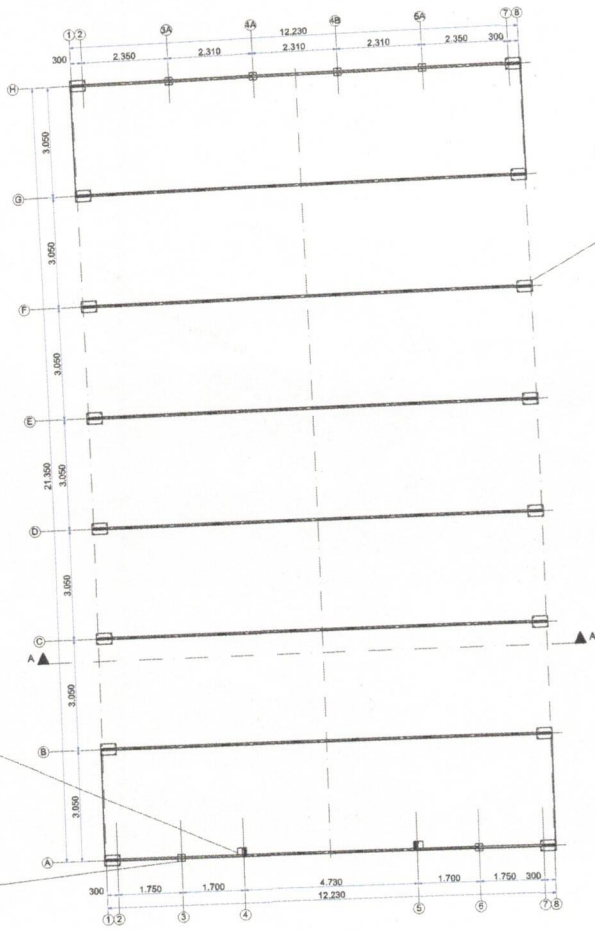
Erdnagel



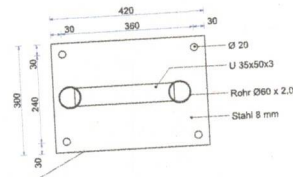
Fußplatte 08



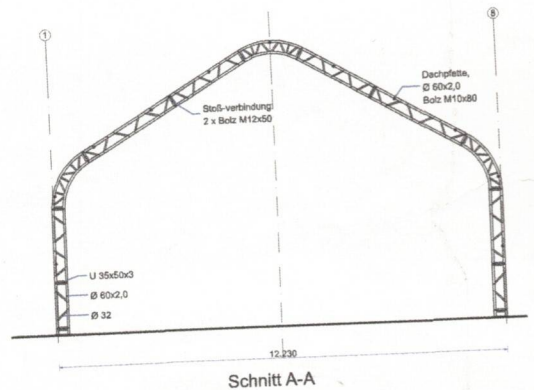
Fußplatte 09



Grundriß



Fußplatte 07



Schnitt A-A

alle Stahlteilen S235JR, Elektroverzinkt
alle Maße in Millimeter (mm)

Kroftman Structures B.V. - P.O. Box 158 - 8960AD Zevenaar - The Netherlands
T +31 26 700 9700 - F +31 84 8672 412 - E sales@kroftman.nl - I www.kroftman.nl



PROJEKT: Lagerzelt T1220

UMSCHREIBUNG: Grundriß, Schnitt A-A

BLATT: 01-DE

PROJEKTR: T1220

FORMAT: A3
MABST: 1:100, 1:10

DATUM: 19-0-2016
ZEICHNER: J. van Dijk