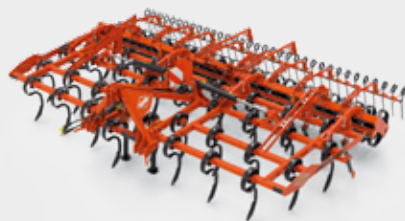




Cultivateur à dents  
**PROLANDER**





## Sommaire

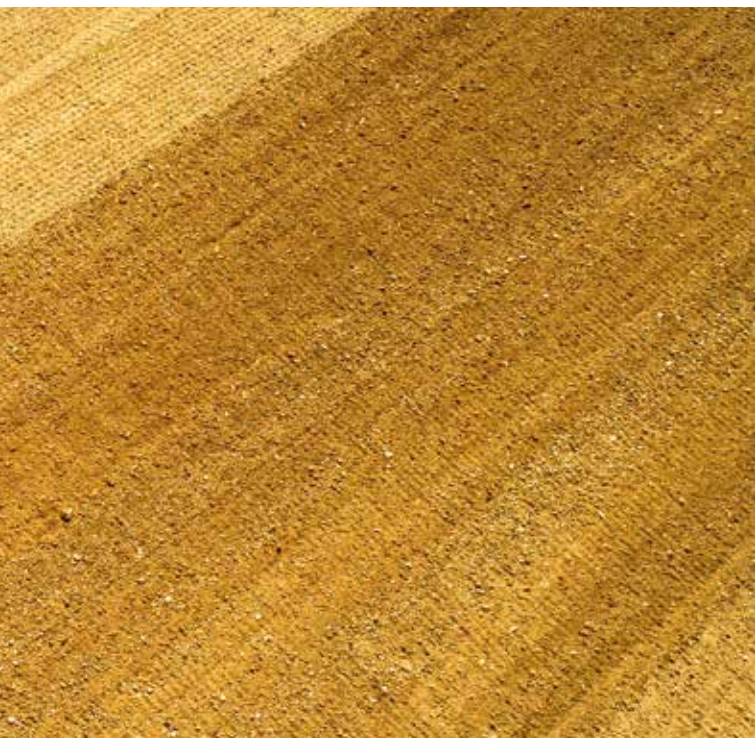
- 04 Capacité de passage
  - 06 Finition de qualité
  - 08 Simplicité d'utilisation
  - 10 PROLANDER : L'atout indispensable pour travailler vos sols
  - 11 Caractéristiques techniques
-

## **PROLANDER** 100 R | 1000

Cultivateur à dents

# L'ALLIÉ IDÉAL EN INTERCULTURE

L'AVENIR DE L'AGRICULTURE PASSE PAR LA COMPÉTITIVITÉ ET LA RENTABILITÉ. LES CULTIVATEURS À DENTS PROLANDER OFFRENT UNE POLYVALENCE EXCEPTIONNELLE DE LA REPRISE DE LABOUR EN PASSANT PAR LA PRÉPARATION DU LIT DE SEMENCES ET LA CRÉATION DE FAUX-SEMIS. CHOISIR UN PROLANDER, C'EST L'ASSURANCE D'UN INVESTISSEMENT RENTABLE POUR VOTRE EXPLOITATION.



Plus particulièrement, les cultivateurs à dents PROLANDER KUHN vous permettent :

- de préparer un lit de semences favorable à une germination optimale de votre culture grâce à la création de terre fine,
- de reprendre le labour pour vos préparations de printemps,
- de déchaumer superficiellement vos sols en second passage afin de créer des faux-semis de qualité. La mise en germination des graines adventices permet de les détruire mécaniquement de manière efficace,
- de profiter des réglages simples et sans outils vous apportant un confort et une rapidité d'exécution incomparable.

Optez pour un cultivateur à dents PROLANDER car l'obtention de rendements élevés et l'optimisation du résultat financier commencent par un travail du sol de qualité.

## CAPACITÉ DE PASSAGE

Avec son dégagement sous bâti de 60 cm et un passage de dent tout les 15,50 cm, le PROLANDER offre le plus grand dégagement du marché. C'est la machine parfaite pour éviter tout bourrage en présence de résidus de culture et garantir une homogénéité de travail sur toute la largeur de l'outil.

La dent en S du PROLANDER offre une qualité de travail exceptionnelle même en présence de résidus importants. Selon le travail recherché, vous opterez pour le soc droit ou le soc patte d'oie.

## DÉGAGEMENTS IMPORTANTS



### PROLANDER 100 R

La gamme portée repliable satisfera les exploitations qui souhaitent bénéficier des atouts du PROLANDER avec des tracteurs de petits gabarits de 100 à 210 ch.

- 4 rangées de dents,
- Dégagement sous bâti 60 cm,
- Dégagement entre les rangées de dents 50 - 60 - 50 cm,
- Passage d'une dent tout les 15,50 cm,
- Écartement entre 2 dents sur une rangée 60 cm,
- Placement décalé des dents pour améliorer le passage du flux de terre et assurer un travail homogène sur toute la largeur.



### PROLANDER 1000

La gamme traînée répond aux besoins de débit de chantier et de rentabilité des exploitations, ETA et CUMA équipées de tracteurs de 150 à 300 ch.

- 5 rangées de dents,
- Dégagement sous bâti 60 cm,
- Dégagement entre les rangées de dents 60 - 70 - 80 - 80 cm,
- Passage d'une dent tout les 15,5 cm,
- Écartement entre 2 dents sur une rangée 68 cm

## POLYVALENCE

Le PROLANDER est reconnu pour sa qualité de travail en second déchaumage et en préparation de lit de semences. La dent vibrante en S de 70x12 mm est la pièce centrale du PROLANDER : elle offre un bon scalpage, un bon brassage et la création de terre fine pour des faux-semis de qualité.



### Dent vibrante en S

- Sécurité 3D par un dégagement vertical limité à 17 mm garant d'une profondeur de travail constante
- 100 kg de pression à la pointe
- Pas d'entretien



### Soc droit réversible

- Dimensions : 290x60x10 mm
- Profondeur de travail : 5-12 cm
- Préparation superficielle et plus profonde
- Faible besoin de puissance



### Soc patte d'oie

- Soc patte d'oie 200x6 mm
- Profondeur de travail : 3-7 cm
- Adapté pour le déchaumage superficiel
- Surface entièrement scalpée

Les pièces d'usure du PROLANDER sont conçues pour durer plus longtemps sans perdre en efficacité de travail.



Les socs droit et patte d'oie à 1 boulon garantissent 50 % de gain de temps lors des changements de pièces.



Le soc droit est forgé et réversible pour augmenter sa durée d'utilisation de 20 %.



## FINITION DE QUALITÉ

Différents équipements et rouleaux sont disponibles sur la gamme PROLANDER pour parfaire la qualité de votre travail du sol. Les rouleaux permettent de conserver l'humidité dans le sol et d'assurer un bon contact terre-graine. Choisir le bon rouleau est essentiel pour garantir la réussite de vos travaux d'interculture. Le levelling board, les lames de nivellement et la herse arrière viennent compléter le PROLANDER pour une finition réussie.

### LES ÉQUIPEMENTS DE NIVELLEMENT



#### **Levelling board**

Le levelling board est idéal pour la préparation du lit de semence. Situé à l'avant du PROLANDER, il affine et nivelle le sol avant le passage des dents. De plus, avec un pas de 12 cm entre 2 lames, le levelling board permet d'écarter le labour pour assurer un travail homogène des dents du PROLANDER sur toute la largeur. Le levelling board est doté d'un réglage en continu de la hauteur de travail depuis la cabine et offre la possibilité d'être escamoté en déchaumage.



#### **Lames de nivellement (uniquement sur la gamme portée)**

Les lames de nivellement sont situées entre les dents et le rouleau du PROLANDER. Elles permettent de maîtriser le flux de terre derrière les dents et nivellent le sol avant le passage du rouleau. Les résidus et les pailles sont également mieux répartis pour accélérer leur décomposition.

#### **Herse de nivellement (uniquement sur la gamme trainée avec le double rouleau Tube-Barre)**

Elle est située entre les dents et le rouleau pour assurer un bon nivellement.



#### **Herse arrière**

La herse arrière nivelle toute la surface travaillée tout en assurant un tri densimétrique afin de mettre en surface les agrégats les plus gros, les racines et les rhizomes. Elle permet également de relever les racines d'adventices pour éviter le repiquage. Il est possible de mettre la herse arrière en position flottante.

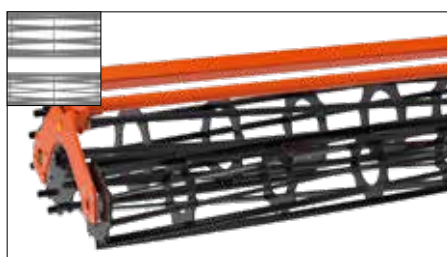
## LES ROULEAUX

Le rôle du rouleau est central sur la gamme PROLANDER. Il doit apporter un niveau de rappui suffisant pour permettre aux graines adventices de germer, conserver l'humidité dans le sol, casser les mottes, niveler le sol, et favoriser une décomposition rapide et efficace des résidus de culture.



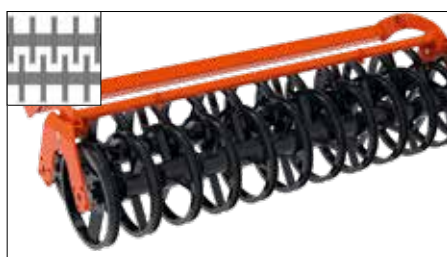
### **Double rouleau tube-barre crantée – Ø400/320 mm – 115 kg/m**

Le double rouleau Tube - Barre crantée et sa herse de nivellement offrent un émiettement optimal en terres lourdes. C'est le rouleau idéal en préparation de lit de semences.



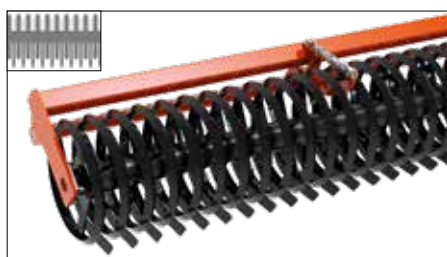
### **Double rouleau tube-barre lisse – Ø550/420 mm – 135 kg/m**

Il combine portance et vitesse de rotation pour apporter un bon émiettement et créer de la terre fine. Adapté au déchaumage, il est également très intéressant dans la gestion des adventices en créant des faux-semis de qualité.



### **Rouleau double U - Ø600 mm – 175 kg/m**

Polyvalent sur tous les types de sol. Son profil en U et son écartement de 12,9cm apportent un bon rappui superficiel et un bon émiettement grâce au contact terre-terre. Il s'auto-nettoie et est insensible aux bourrages.



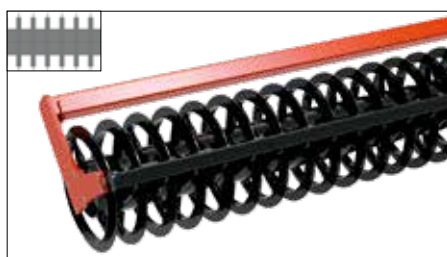
### **Rouleau V-LINER - Ø600 – 145 kg/m**

Rouleau assurant un très bon émiettement et nivellement dans tous les types de terre. Déconseillé en conditions pierreuses.



### **Rouleau tube - Ø550 mm – 75 kg/m**

Rouleau économique et léger. Il offre un rappuyage correct ainsi qu'un bon maintien de la machine sur des terres légères à moyennes.



### **Rouleau T-RING - Ø600 mm – 130 kg/m**

Rouleau économique et léger. Il offre un rappuyage correct ainsi qu'un bon maintien de la machine sur des terres légères à moyennes.

## SIMPLICITÉ D'UTILISATION

KUHN veille à la simplicité et au confort d'utilisation de ses machines. Le PROLANDER est le seul cultivateur de sa catégorie à proposer un réglage hydraulique en continu de la profondeur de travail depuis le poste de conduite. Cette exclusivité apporte un confort et une rapidité d'exécution incomparable, et cela sans l'aide d'aucun outil.



## RÉGLAGES SANS OUTILS



### Réglage hydraulique en continu de la profondeur de travail

La profondeur de travail des PROLANDER 1000 est gérée hydrauliquement via les roues de jauges couplées au rouleau depuis le poste de conduite. Les PROLANDER 100 R bénéficient d'un réglage hydraulique ou mécanique du rouleau. L'indicateur est visible depuis la cabine du tracteur.

### Réglage hydraulique en continu du levelling board

Le levelling board avant est réglable hydrauliquement depuis le poste de conduite. Il est possible d'ajuster la hauteur du levelling board et de l'escamoter complètement en déchaumage.



### Réglage sans outils des équipements de nivellement

Pour améliorer la qualité de nivellement, les PROLANDER peuvent être équipés de lames de nivellement ou d'une herse arrière. La mise en position flottante est simple et sans outils pour apporter une adaptation rapide à vos besoins.



## MANIABILITÉ

Les PROLANDER 1000 sont dotés d'un timon télescopique pour conserver une très bonne maniabilité quel que soit le gabarit du tracteur :

- temps de manœuvres réduit,
- débit de chantier amélioré,
- transport sur la route facilité.

L'inclinaison du timon est réglable par tirant mécanique ou hydraulique.



Tracteur standard :  
position «**timon court**»

Tracteur avec pneus basse  
pression : position «**timon central**»

Tracteur avec jumelage  
(4,80 m) : position  
«**timon long**»

## ÉCONOMIES

Seulement 25 à 35 ch/m sont nécessaires pour garantir une qualité de travail optimale avec les cultivateurs à dents PROLANDER. Cette puissance de traction limitée permet d'utiliser le PROLANDER avec des tracteurs de petits gabarits. La faible demande de puissance permet de réduire la consommation de carburant et de prolonger la durée de vie des pièces d'usure. Le débit de chantier est également important puisqu'il est possible de travailler jusqu'à 12 km/h.

## TRANSPORT SÉCURISÉ



### PROLANDER 100 R

- Centre de gravité avancé adapté aux tracteurs de petits gabarits.
- **Largeur de transport de 2,50 m.**
- Compact au transport et au stockage.



### PROLANDER 1000

- Signalisation :
- Freinage hydraulique ou pneumatique,
- Homologations :
  - DREAL 25 km/h (France)
  - TÜV 40 km/h (Allemagne),
- Gabarit routier : **largeur < 3 m et hauteur < 4 m.**

# PROLANDER : L'ATOUT INDISPENSABLE POUR TRAVAILLER VOS SOLS

L'utilisation d'intrants chimiques pour désherber les parcelles est de plus en plus contrôlée et limitée au niveau réglementaire, environnemental et social. Face à cette problématique, le désherbage mécanique est une alternative efficace et simple à mettre en place. Pour lutter mécaniquement contre les adventices, la pratique des faux-semis en interculture permet de fortement réduire le stock semencier d'adventices. Le travail fin et superficiel du sol entre 2 et 7 cm stimule la germination des mauvaises herbes et des repousses de culture afin de les détruire mécaniquement avant l'implantation de la culture suivante.

La réussite des faux-semis est conditionnée par plusieurs facteurs :

- la profondeur de travail ne doit pas dépasser 10 cm,
- la période d'intervention doit tenir compte de la dormance des espèces d'adventices présentes dans la parcelle,
- les conditions météorologiques,
- l'outil de travail du sol.

Type d'outil	Profondeur de travail (cm)	Faux semis	Destruction des adventices annuelles
Cover-crop (avec rouleau)	4-5	Assez bon	Bon
Déchaumeur à disques indépendants	3-4	Bon	Assez bon
Néo-déchaumeur	4-5	Assez bon	Très bon
Outils à dents vibrantes (socs ou pattes d'oie)	4-5	Bon	Très bon
Herse de déchaumage	1-2	Assez bon	Faible

**Le PROLANDER est l'outil idéal puisqu'il permet à la fois de réaliser des faux-semis de qualité et de détruire efficacement les adventices.**

Source : ARVALIS - Institut du Végétal



Le travail superficiel du sol avec le PROLANDER apporte de nombreux bénéfices agronomiques :

- limiter le ruissellement par la destruction de la croûte de battance,
  - aérer le sol pour accélérer son réchauffement,
  - rappuyer le sol pour maintenir l'humidité,
  - limiter les populations de ravageurs,
  - rompre la capillarité,
  - faciliter l'infiltration des eaux de pluie,
  - enfouir des amendements calciques ou organiques,
  - favoriser la minéralisation de la matière organique.
- Les faux-semis doivent être réalisés 1 à 2 mois avant l'implantation de la culture suivante.
- L'efficacité du faux-semis augmente avec le nombre et la fréquence des passages. Suivant la durée de l'interculture et les conditions d'intervention, il est recommandé d'effectuer plusieurs passages espacés de 15 à 20 jours avec un travail de plus en plus superficiel pour ne pas remonter les graines situées en profondeur.
- Les faux semis sont particulièrement utiles pour épuiser le stock semencier des adventices à faible dormance.



## KUHN PARTS



### Des pièces conçues pour défier le temps

Les fonderies et la forge KUHN, ainsi qu'un outil de production ultra moderne permettent une production de pièces de rechange pour défier le temps. Vous pouvez vraiment compter sur notre savoir-faire et nos pièces d'origine. Grâce à nos entrepôts KUHN PARTS, les agriculteurs bénéficient de notre assistance client et de nos services logistiques qui assurent des solutions de réparation rapides et fiables en collaboration avec votre Partenaire Agréé KUHN le plus proche.

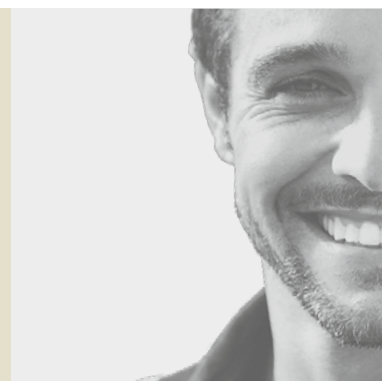
## Caractéristiques techniques

	400 R	500 R	600 R	6000	7500
Largeur de travail (m)	3,75	4,95	5,85	6,00	7,50
Largeur de transport (m)	2,50			2,83	
Hauteur au transport (m)	2,22	2,84	3,27	3,25	4,00
Puissance mini tracteur (kW/ch)	73/100	92/125	110/150	110/150	140/190
Puissance max tracteur (kW/ch)	103/140	129/175	155/210	175/240	220/300
Nombre de rangées de dents	4			5	
Nombre de dents	25	33	39	39	49
Type de dents	Dents vibrantes en S 70x12 mm				
Dégagement sous bâti (mm)	600				
Pas entre dents (mm)	155				
Écartement entre dents sur la même rangée (mm)	600			680	
Dégagement entre poutres (mm)	500 (entre rgs 1-2) / 600 (entre rgs 2-3) / 500 (entre rgs 3-4)			600 (entre rgs 1-2) / 700 (entre rgs 2-3) / 800 (entre rgs 3-4-5)	
Attelage	CAT 2/3			Traverse CAT 3 et CAT 3/4, Anneau 40 mm, Boule d'attelage K80, Anneau rotule 42/53/71 mm	
Poids (en kg), avec rouleau tube-barre crantée 400/320	1 710	2 050	2 260	/	
Poids (en kg), avec double U	/			4 500	5 075
Types de rouleaux disponibles	Tube, T-Ring, Tube-barre crantée 400/320 mm, V-Liner (uniquement sur 4 et 5 mètres)			Double rouleau barres crantées 400/320 et 550/420, Double rouleau U	



## KUHN SERVICES\*

**KUHN sos order** - Recevez votre pièce 7/7, et 365 jours par an\*  
**KUHN protect+** - Le choix des professionnels !  
**KUHN i tech** - Pour des réparations toujours plus rapides !  
**KUHN finance** - Investissez rationnellement !



\*Tous les services ne sont pas disponibles dans tous les pays. \*\*à l'exception du 1<sup>er</sup> janvier, du 1<sup>er</sup> mai et du 25 décembre

# MyKUHNS

## MA CONNEXION AU SUCCÈS !

MyKUHNS est votre espace client en ligne. Inscrivez-vous dès aujourd'hui et découvrez comment les services exclusifs offerts par MyKUHNS vont faciliter la gestion de votre parc machines et terminaux KUHNS et vous aider à maximiser leur performance. Une fois identifié, sur ordinateur, mobile ou tablette, vous disposerez d'un accès aux catalogues pièces, à la documentation technique et à une multitude de services connectés.



## Découvrez les gammes d'appareils de préparation du sol KUHNS



1. Cultivateur à dents vibrantes PROLANDER - 2. Déchaumeur à disques indépendants OPTIMER - 3. Déchaumeur à dents CULTIMER - 4. Cultivateur dents/disques PERFORMER - 5. Déchaumeurs à disques DISCOVER/DISCOLANDER - 6. Travail du sol en bandes STRIGER 100

KUHNS-HUARD SAS - Zone Horizon - 2, Rue de Québec - F-44110 CHÂTEAUBRIANT - France

Pour trouver votre Partenaire Agréé KUHNS le plus proche, rendez-vous sur notre site internet [www.kuhn.com](http://www.kuhn.com)

Les informations transmises dans ce document sont données à titre général et n'ont aucun caractère contractuel. Nos machines sont conformes aux prescriptions en vigueur dans les pays de livraison. Dans les supports de présentation de nos produits, et pour une meilleure illustration des détails, certains dispositifs de protection peuvent ne pas être en position opérationnelle. Durant l'utilisation des machines, ceux-ci doivent impérativement être en place conformément aux prescriptions des notices d'instructions et des OPL\*. Il faut RESPECTER LES REGLES DE CIRCULATION EN VIGUEUR AINSI QUE le poids total autorisé en charge (PTAC) du tracteur, sa capacité de levage et la charge maximale autorisée par essieu et sur les pneumatiques. La charge sur L'ESSIEU avant du tracteur doit toujours être conforme aux prescriptions EN VIGUEUR (en Europe, au minimum de 20% de la masse à vide du tracteur). Nous nous réservons le droit de modifier sans préavis nos machines, leurs équipements et leurs accessoires. Les machines, équipements et accessoires décrits dans ce document peuvent être couverts par au moins un brevet et/ou un modèle déposé(s). Les marques qui y sont citées, peuvent être protégées dans un ou plusieurs pays. \*Opérations Préliminaires à la Livraison

Par respect pour l'environnement, ce document est imprimé sur du papier sans chlore.  
Imprimé en France - 950 060 FR - 11.21 - Copyright 2023 KUHNS

