



Universal-Zinkengrubber  
**CULTIMER M 100, L 100, L 100R, L 1000**



CULTIMER M



CULTIMER L 100



CULTIMER L 100R



CULTIMER L 1000



## Zusammenfassung

**04** Setzen sie auf qualität - auch beim stoppelumbruch !

**06** Drei arbeitsschritte in einer überfahrt

**07** Verschleissteile für jeden arbeitseinsatz

**08** Ein gut eingebneter boden

**09** Optimale rückverfestigung : durch lückenloses walzenangebot

**10** Einfache maschineneinstellung für ihren komfort

**11** Breites einsatzspektrum

**12** Für jeden betrieb der richtige cultimer

**14** Sonderausrüstungen, die den unterschied machen

**15** Technische Daten

## **CULTIMER** M 100 | L 100 | L 100R | L 1000

Universal-Zinkengrubber

# FÜR EINE HOMOGENE EINARBEITUNG

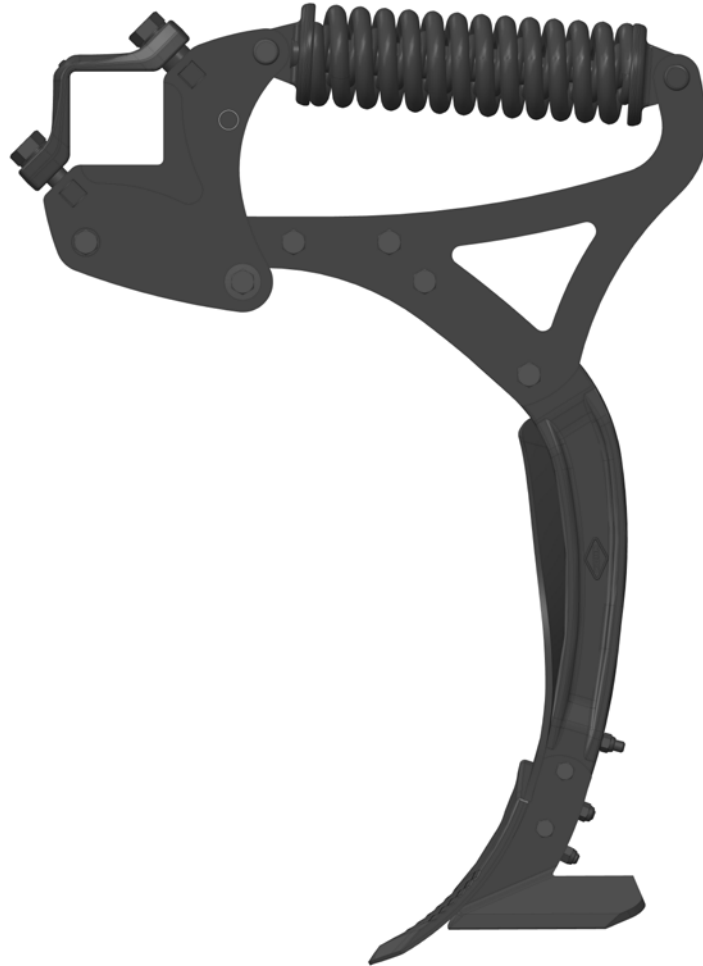
DANN IST DER CULTIMER GENAU IHRE WAHL ! DIESE MASCHINE EIGNET SICH FÜR DIE UNTERSCHIEDLICHSTEN EINSATZARTEN. DANK EINFACHER, SOLIDER BAUWEISE UND HOHER SCHLAGKRAFT ERZIELEN SIE OPTIMALE ARBEITSERGEBNISSE. HOCHWERTIGE VERSCHLEISSTEILE SENKEN DARÜBER HINAUS IHRE WARTUNGSKOSTEN. NICHT ZULETZT ERLEDIGEN SIE DREI ARBEITSSCHRITTE IN EINER ÜBERFAHRT MIT DEM VIELSEITIGSTEN UND LEISTUNGSSTÄRKSTEN ZINKENGRUBBER, DER DERZEIT AUF DEM MARKT ANGEBOTEN WIRD.



- Sie möchten einen Acker flach bearbeiten (3 bis 7 cm tief) und dabei eine Zwischenfrucht säen.
- Sie möchten einen Stoppelumbruch durchführen und dabei die Strohrückstände in Oberflächennähe etwa 7 bis 15 cm tief einarbeiten.
- Sie möchten Ihren Boden nichtwendend (also ohne Pflug) bis zu 35 cm tief bearbeiten.
- Sie möchten Ihren Boden tief lockern, um seine Wasseraufnahme zu verbessern und dies bei möglichst geringem Kraftstoffverbrauch.
- Sie legen Wert auf eine problemlose und rasche Maschineneinstellung.
- Sie wollen eine vielseitige Maschine.
- Sie möchten Ihre Betriebskosten durch den Einsatz langlebiger karbidbeschichteter Verschleißteile senken.

# SETZEN SIE AUF QUALITÄT - AUCH BEIM STOPPELUMBRUCH !

LEISTUNGSSTARKE ZINKEN FÜR JEDEN EINSATZ



**1**

**1** Die neue mechanische Nonstop-Überlastsicherung mit Doppelfedern garantiert eine konstante Arbeitstiefe der Zinken. Der Auslösedruck von 600 kg an der Scharspitze ergibt in allen Böden - auch bei hohem Steinbesatz - einen gleichmäßigen Bearbeitungshorizont bis 35 cm Tiefe.



**2**

**2** Solide Konzeption mit hochwertigen Teilen: Zinkenhalterung und Klammer sind gesenkgeschmiedet und hoch belastbar.



**3**

**3** Die NSM-Zinken (mit mechanischer Non-Stop-Steinsicherung) sind wartungsfrei und erhöhen den Einsatzkomfort.

## HERVORRAGENDE MISCHQUALITÄT



Durch die gekrümmte Zinkenform und die geschwungenen Abweiser werden Erde und Stroh gleichmäßig untereinander vermischt. Dabei kommt es zu zwei Erdströmen :

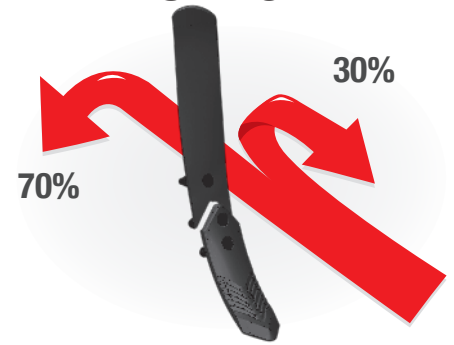
- Ein Teil der Erde wird nach vorne geschleudert und daraufhin erneut vom Zinken erfasst.
- Die übrige Erde wird seitlich umgelenkt.

Auf diese Weise wird das Stroh gleichmäßig auf dem gesamten Bearbeitungshorizont abgelegt und kann so schneller verrotten.



Ihre Anordnung und gekrümmte Form verleihen der Scharspitze eine beispiellose Eindringkraft. Darüber hinaus bewirkt die Zinkenform eine optimale Mischwirkung. Der Leistungsbedarf ist geringer als bei einer geraden Zinkenform, was sich günstig auf die Betriebskosten niederschlägt. Dasselbe gilt für die geschwungene Form des Abweisers.

### ERDSTRÖMEN



Durch die gewundene Form des Abweisers bewirkt der Zinken eine optimale Verteilung von Feinerde, Stroh sowie Erdkluten und dies bei geringem Leistungsbedarf.

## T-ZINKEN: STEINSICHERUNG MIT ABREISSBOLZEN



Eine wirtschaftliche Alternative für die Modelle CULTIMER M 100 und CULTIMER L 100/100R ist die T-Zinkensteinsicherung, die sich gut für leichte Böden ohne Steinbesatz eignet. Vorteile :

- Glatter Bruch des Bolzens bei einer Belastung von 3000 kg an der Scharspitze; kein unnötiges Auslösen.
- Kein Abscheren des Bolzens, da dieser ausschließlich auf Zug belastet wird.
- Kinderleichter Bolzenaustausch.
- Die Auslösehöhe der Scharspitze nach einem Bolzenbruch beträgt 61 cm.

## DREI ARBEITSSCHRITTE IN EINER ÜBERFAHRT



**1. Intensives Mischen oder Lockern**  
durch :

- 3 Zinkenreihen beim CULTIMER L
- 2 Zinkenreihen beim CULTIMER M

**2. Einebnung der Bodenoberfläche**

**3. Rückverfestigung**

### GROSSER DURCHGANG UNTER DEM RAHMEN FÜR EINEN NON-STOP-EINSATZ BEI ALLEN BEDINGUNGEN



Der Durchgang von 85 cm unter dem Rahmen erlaubt den Einsatz auch bei hohem Anteil an Ernterückständen. Die großen Abstände sowohl zwischen den Zinken einer Reihe, als auch zwischen den Zinkenreihen garantieren verstopfungsfreies Arbeiten. Die optimale Anordnung der Zinken in Abständen von 30 cm (CULTIMER L) bzw. 43 cm (CULTIMER M) verleiht der Maschine eine hohe Stabilität beim Einarbeiten der organischen Masse - auch bei schneller Fahrt.

# VERSCHLEISSTEILE FÜR JEDEN ARBEITSEINSATZ

BEARBEITUNGSTIEFE 3 BIS 35 CM

## STANDARD



## STANDARD oder KARBID



### FLACHER STOPPELUMBRUCH MIT GÄNSEFUSSSCHAR

Dieses 350 mm breite Schar eignet sich vor allem zum flachen Stoppelumbruch, aber auch zum Lockern jeder Bodenfläche - auch bei geringer Tiefe (3 - 7 cm). Auch für die Saatbettbereitung geeignet.

### TIEFER STOPPELUMBRUCH MIT 80 mm SCHAR und 350 mm SCHARFLÜGELN

Für einen tieferen Stoppelumbruch eignet sich diese Scharspitze (80 mm) mit Scharflügeln (350 mm). Letztere garantieren bei einer Tiefe von 7 - 15 cm ein intensives Einmischen der organischen Masse über die gesamte Arbeitsbreite. Der CULTIMER M 100 verfügt über 480 mm Scharflügel.

## STANDARD



## KARBID



## KARBID



### NICHTWENDENDE BEARBEITUNG: SCHARSPITZE 80 mm

Diese Scharspitze garantiert eine hohe Mischqualität bei bis zu 35 cm Tiefe. Ideal zum Einarbeiten großer Mengen an Ernterückständen.

### ZUM AUFBRECHEN: SCHARSPITZE 50 mm MIT KARBIDPLATTEN

#### Standardversion

+ 20% längere Standzeit gegenüber einer handelsüblichen Scharspitze. Weniger Verschleiß durch Rillenprofil (Kontakt Erde zu Erde). Anstellwinkel und Eindringkraft bleiben konstant.

#### Karbidversion

5 Karbidplatten = 10mal höhere Verschleißreserve als bei einer Standard-Spitze = 10 mal geringerer Austauschbedarf. Nicht empfohlen für steinige Böden.

#### Karbidversion

Die 50 mm Scharspitze eignet sich zum Lockern harter Böden bis 35 cm Tiefe bei geringem Zugkraftbedarf. Untere Bodenschichten werden nicht nach oben befördert.

## **EIN GUT EINGEEBNETER BODEN**

### **GIBT DEM STOPPELUMBRUCH DEN LETZTEN SCHLIFF**

Wichtig beim Stoppelumbruch ist neben einer gleichmäßigen Verteilung der organischen Masse auch eine gute Einebnung des Bodens. Nur so kann die Walze den Boden mit konstantem Druck andrücken, ohne dass es zu unerwünschten Bodenerhebungen kommt.

Die Einstellung der Einebnungsorgane erfolgt präzise und bequem zentral über eine Handkurbel. Die Einebnungsorgane selbst sind völlig wartungsfrei.

#### **Einebnungsscheiben :**

Sie eignen sich dank Lagerung mit Elastomerblöcken für jeden Bodentyp - auch bei hohem Anteil an organischer Masse oder Steinen. Für steinfreie Böden sind Scheiben ohne Steinsicherung lieferbar.



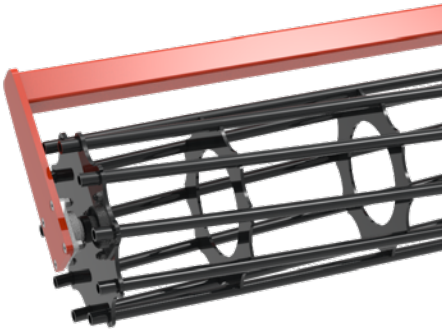
#### **Blattfeder-Zustreicher:**

Die wirtschaftliche Alternative für CULTIMER M 100 und CULTIMER L 100/100R - bestens geeignet für leichte und mittelschwere Böden. Mit ihrer Federkraft garantieren sie bei jeder Arbeitsgeschwindigkeit eine tadellose Einebnung und geben Sicherheit in steinigem Böden.



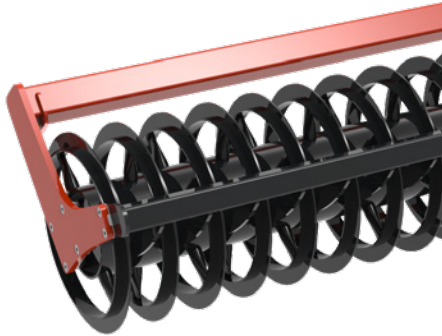
## **OPTIMALE RÜCKVERFESTIGUNG : DURCH LÜCKENLOSES WALZENANGEBOT**

KUHN führt ein breites Angebot an Walzen mit optimalen Lösungen für jeden Bodentyp.



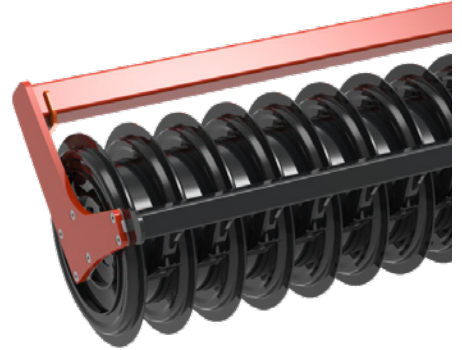
### **Rohrwalze :**

Eine leichte, wirtschaftliche Walze mit tadelloser Rückverfestigung für guten Bodenschluss in leichten bis mittelschweren Böden. Durchmesser 550 mm und 75 kg/m. Nur für Anbaumaschinen.



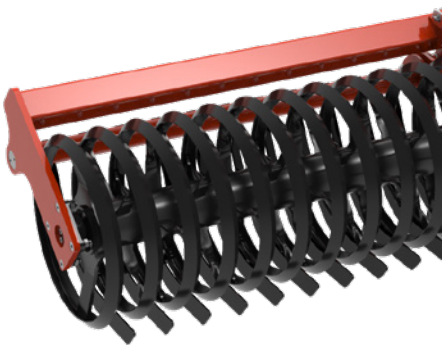
### **T-Ring-Walze :**

Leichte Walzenausführung zum aggressiven Zerschlagen von Erdkluten und Strohrückständen. Schaffung eines rauen Bodenprofils. Ideal für Lehmböden. Durchmesser 600 mm und 130 kg/m.



### **T-Liner-Walze :**

Die vielseitige leichte Walze für steinige und feuchte Böden. Ähnlich aggressiv wie die T-Ring-Walze. Durchmesser 600 mm und 140 kg/m. Aus vergütetem Stahl zum Schutz vor Stoßbelastungen und Verschleiß.



### **V-Liner-Walze :**

Sehr gute Krümelung und Einebnung bei jedem Bodentyp. Nicht für steinige Böden geeignet. Ø 600 mm und 145 kg/m.



### **Packliner-Walze:**

Walze mit Gummielementen, ideal für leichte Böden bzw. intensive Rückverfestigung. Durchmesser 600 mm und 165 kg/m.



### **HD-Liner 600 :**

Schwere Walze für intensive Rückverfestigung über die gesamte Breite. Das V-Profil leitet die Kräfte nach unten und zur Seite, so dass eine konstante Rückverfestigung über die gesamte Walzenbreite erfolgt. Durchmesser 600 mm und 180 kg/m. Aus vergütetem Stahl zum Schutz vor Stoßbelastungen und Verschleiß.

## EINFACHE MASCHINENEINSTELLUNG FÜR IHREN KOMFORT

Die Tiefeneinstellung erfolgt schnell und werkzeuglos über Beilagen an den Walzenarmen. Neben der serienmäßigen mechanischen Lösung gibt es auf Wunsch eine Einstellung mit hydraulischer Unterstützung. So ist die Wahl der Arbeitstiefe zwischen 3 und 35 cm einfach und bequem.



Mechanische Einstellung



Hydraulische Einstellung



Die Einstellung der Einebnungsscheiben erfolgt zentral über eine Handkurbel. Die seitlich einstellbaren Randscheiben ermöglichen einen tadellosen Anschluss an die nächste Überfahrt.

Die Einebnungsscheiben bzw. Zu-streicher sind mit der Walze verbunden und müssen bei einer Änderung der Arbeitstiefe nicht nachgestellt werden.

## BREITES EINSATZSPEKTRUM

Mit dem CULTIMER M und L können Sie Ihren Boden auf verschiedenste Art und Weise bearbeiten.

**Flacher Stoppelumbruch :** Nach der Ernte können Sie den Boden flach bearbeiten und dabei eine Zwischensaat einbringen. Dabei können Sie die Strohrückstände gleichmäßig verteilen, um deren Verrottung zu beschleunigen.

**Tieferer Stoppelumbruch und Ausbringen einer Zwischenfrucht im Spätsommer :** Durch einen Stoppelumbruch in 10 bis 15 cm Tiefe schaffen Sie ein ideales Saatbett für Ihre Zwischenfrucht und bewirken gleichzeitig eine mechanische Zerstörung der Unkräuter.

Wenn Sie Ihren CULTIMER mit einer Drilleinrichtung SH ausrüsten, können Sie den Umbruch und das Einbringen der Zwischenfrucht in einem Arbeitsgang erledigen. Dies beschleunigt den Saataufgang und verringert die Säekosten.

**Tiefe Bodenbearbeitung :** Im Herbst oder bei Winterende können Sie durch eine tiefe Bearbeitung die Bodenstruktur für die Folgefrucht verbessern. Je nach Bodenzustand wählen Sie eine Bearbeitungstiefe zwischen 10 und 35 cm. So können Sie gute Voraussetzungen für die Frühjahrssaat schaffen.



Drilleinrichtung für Decksaaten: Zum Lockern und gleichzeitigen Ausbringen einer Deckfrucht in einer Überfahrt. Saatgutbehälter mit 200, 380 und 600 l Fassungsvermögen für große Reichweiten.



**CULTIMER M 100 | L 100 | L 100R | L 1000**

## **FÜR JEDEN BETRIEB DER RICHTIGE CULTIMER** **CULTIMER M 300 : DIE STARRE ANBAUMASCHINE**

Für Traktoren von 75 bis 135 PS (55 - 99 kW)



## **CULTIMER L 300 - 350 : DIE STARREN ANBAUMASCHINEN**

Für Traktoren von 120 bis 210 PS (88 - 155 kW)



# CULTIMER L 400R - 500R: DIE EINKLAPPBAREN ANBAUMASCHINEN

Für Traktoren von 160 bis 300 PS (118 - 221 kW)



# CULTIMER L 4000 - 5000 - 6000 : DIE AUFSATTELMASCHINEN

Für Traktoren von 160 bis 420 PS (120 - 313 kW)



## SONDERAUSRÜSTUNGEN, DIE DEN UNTERSCHIED MACHEN



Durch den Anbau an den Unterlenkern ist der CULTIMER L 1000 im Vorgewende leicht manövrierbar - ein Beitrag zu höheren Tagesleistungen.

Mit einer Zugdeichselverlängerung wird bei jedem Traktor ein Einschlagwinkel von 110° erreicht. Möglich ist auch der Anbau des CULTIMER L an Traktoren mit Zugöse, Kugelkopfkupplung K80 oder Kugelaugenkupplung.



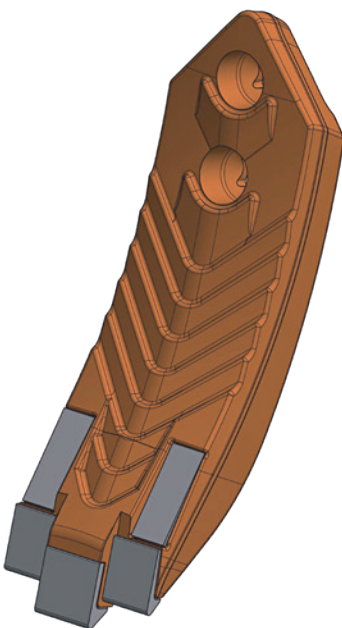
Die gezogene Ausführung ist mit vorderen Tasträdern ausrüstbar, die eine optimale Boden Anpassung garantieren. Die Einstellung erfolgt bequem hydraulisch sowie mit Hilfe von Beilagen.

## FAHRKOMFORT BEI MAXIMALER SICHERHEIT



- Einklappung auf unter 3 m Breite und unter 4 m Höhe für eine sichere Straßenfahrt
- Mechanische Verriegelung in eingeklapptem Zustand
- Gezogene Maschinen mit Transportfederung für hohen Komfort bei der Straßenfahrt
- Zugelassen für 40 km/h (Mustergutachten liegt vor)

## BETRIEBSKOSTEN SPAREN



**8 bis 10 mal längere Standzeit**  
im Vergleich zu einer Standard-Scharspitze

Unsere Verschleißteile aus Karbid (Scharspitzen) werden zunächst geschmiedet und dann vergütet. Dies verleiht ihnen eine Verschleißfestigkeit ohnegleichen. Das obere Rillenprofil füllt sich beim Einsatz mit Erde und verringert so den Verschleiß, da in diesem Bereich Erde in Kontakt mit Erde kommt.

Die Anordnung der Karbid-Verschleißplatten an der Scharspitze in fünf getrennten Teilen ergibt auch in harten Böden eine hervorragende Eindringkraft - und dies bei geringem Leistungsbedarf und langer Standzeit.

Gut zu wissen : Die Karbidplatten umfassen die gesamte Scharspitze, so dass sie sich auch bei einem Steinkontakt nicht lösen können.“

## Technische Daten

	M 300	L 300	L 350	L 400R	L 500R	L 4000	L 5000	L 6000
Arbeitsbreite (m)	3,00	3,00	3,50	4,00	5,00	4,00	5,00	6,00
Transportbreite (m)	3,00	3,00	3,50	2,82	2,82	2,82	2,82	2,82
Traktor-Mindestleistung (kW/PS)	55/75	88/120	103/140	118/160	147/200	120/160	150/200	180/240
Max. zulässige Traktorleistung (kW/PS)	99/135	132/180	155/210	177/240	221/300	206/280	260/350	313/420
Anzahl Zinken	7	10	12	13	16	13	16	19
Anzahl Einebnungsscheiben	8	8	9	10	12	10	12	14
Gewicht (ca. kg) mit Rohrwalze 550 mm und Zinken NSM*	1452	1786	2015	2928	3258	/		
Gewicht (ca. kg) mit Walze HD-Liner 600 mm und Zinken NSM*	/	2162	2481	3430	3890	4300	5400	5900
Anbau	Dreipunktanbau Kat. 2	Dreipunktanbau Kat. 2, 3N und 3		Dreipunktanbau Kat. 3 und 4N		Unterlenkeranbau Kat. 3 und 4		
Transporträder	/					520/50-17 mit Transportfederung		
Einstellung der Arbeitstiefe	Mechanisch oder a.W. hydraulisch							
Durchgang unter dem Rahmen (cm)	85							
Lieferbare Scharspitzen	Spitze 80 mm, Spitze 50 mm, Scharflügel 480 mm		Gänsefußschar 350 mm, Spitze 80 mm, Scharflügel 350 mm, Spitze 50 mm					
Hydraulische Ausrüstung	/			Einklappung: 1 DW		Aushebung: 1 DW; Einklappung: 1 DW		
Transportgeschwindigkeit	/					40 km/h bei Ausrüstung mit Druckluftbremse (Mustergutachten liegt vor)		
Sonderausrüstungen	Warneinrichtung, hydraulische Walzenverstellung		Warntafeln und Beleuchtung, Drilleinrichtung SH, hydraulische Walzenverstellung					
Lieferbare Walzen	Rohr, T-Ring, T-Liner, V-Liner, Packliner, HD-Liner							

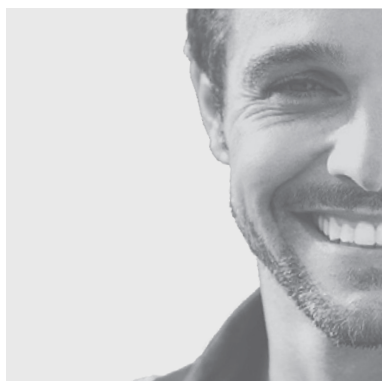


## KUHN PARTS



### Auf Lebensdauer geeicht

Unsere eigenen Gießereien sowie unsere Schmiede genauso wie ein Fertigungsprozess, der seinesgleichen sucht, erlauben uns die Produktion von Ersatzteilen, die extrem lange haltbar sind. Sie können sich vollkommen auf unser Know-how und unsere Original-Ersatzteile verlassen. Landwirte profitieren darüber hinaus von unseren Kundendienst- und Logistik-Services über jede KUHN PARTS-Plattform, die schnelle und zuverlässige Reparaturlösungen in Zusammenarbeit mit Ihrem nächsten KUHN-Vertriebspartner anbietet.



## KUHN SERVICES\*

**KUHN sos order** - Express-Ersatzteilservice an sieben Tagen in der Woche

**KUHN protect +** - Die Garantie mit dem Extra!

**KUHN i tech** - Schnelle Lösungen für noch schnellere Reparaturen!

**KUHN finance** - Finanzierung nach Maß

# MyKUHN

## DER LINK ZU MEINEM ERFOLG

MyKUHN ist Ihr persönlicher Online-Bereich. Registrieren Sie sich und erfahren Sie, wie die exklusiven Services von MyKUHN die Handhabung Ihres KUHN-Maschinenparks und Ihrer Terminals erleichtern und deren Produktivität steigern. Sobald Sie sich über den Computer, das Smartphone oder das Tablet angemeldet haben, bekommen Sie Zugriff auf Ersatzteilkataloge, technische Dokumentation und zahlreiche vernetzte Dienste.



## Entdecken Sie die Stoppelgrubber von KUHN



1. PROLANDER - 2. OPTIMER L/XL - 3. CULTIMER M/L - 4. PERFORMER- 5. DISCOVER-DISCOLANDER - 6. STRIGER 100

KUHN-HUARD SAS - Zone Horizon - 2, Rue de Québec - F-44110 CHATEAUBRIANT - France

Für mehr Informationen zu KUHN-Vertriebspartnern ganz in Ihrer Nähe besuchen Sie uns auf [www.kuhn.com](http://www.kuhn.com)

DE - Die Inhalte dieses Dokuments sind lediglich zu Informationszwecken gedacht und sind nicht bindend. Unsere Maschinen entsprechen den im Land der Lieferung jeweils gültigen Vorschriften. In unseren Dokumenten wurden für eine klarere Darstellung gegebenenfalls manche Schutzvorrichtungen abgenommen. Sie müssen während des Maschineneinsatzes jedoch unter allen Umständen in Schutzstellung bleiben, gemäß den in der "Montage- und Betriebsanleitung" aufgeführten Sicherheitshinweisen. Die zulässige Gesamtmasse des Traktors, seine Hubkraft und die maximal erlaubten Achslasten sind zu beachten. Die Belastung der Vorderachse des Traktors muss immer den Vorschriften im Land der Lieferung entsprechen (in Europa sind das mindestens 20 % der Leermasse des Traktors). Wir behalten uns vor, jederzeit und ohne Vorankündigung Änderungen an den Maschinen, Ausrüstungen und Zubehörteilen einzuführen. Die in diesem Dokument dargestellten Maschinen, Ausrüstungen und Zubehörteile können durch mindestens ein Patent und/oder Gebrauchsmuster geschützt sein. In diesem Dokument erwähnte Marken können in einem oder mehreren Ländern eingetragen sein.

Der Umwelt zuliebe verwenden wir nur chlorfreies Papier  
Printed in France - 950046 DE - 09.21 - Copyright 2021 KUHN

